

- Aree libere
  - Cabine di trasformazione
  - Cavidotto AT
  - Elettrodotto interrato
  - Fascia di mitigazione
  - Pannelli
  - Recinzione
  - SSEU
  - SSE Terna "Mirabella"
  - Strade di progetto
- ESI - Indice di sensibilità al rischio di desertificazione
- Non affetto
  - Potenziale
  - Fragile 1
  - Fragile 2
  - Critico 1
  - Critico 2
  - Critico 3

Area A

Area B

Progetto: **Progetto "Mirabella"**  
Impianto fotovoltaico per una potenza nominale di 120 MW ed una potenza in immissione di 96 MW.

Progettazione DEFINITIVA

Procedura: Valutazione di impatto ambientale ex art. 23, 24 e 25 Dlgs 152/2006

Ubicazione: Piazza Armerina (EN), Mirabella Imbaccari (CT), Caltagirone (CT), San Michele di Ganzaria (CT) - SICILIA

Committente: **IBVI 12 s.r.l.**  
Viale Amedeo Duca D'Aosta, n. 76  
39100 Bolzano(BZ)  
ibvi12srl@pec.it

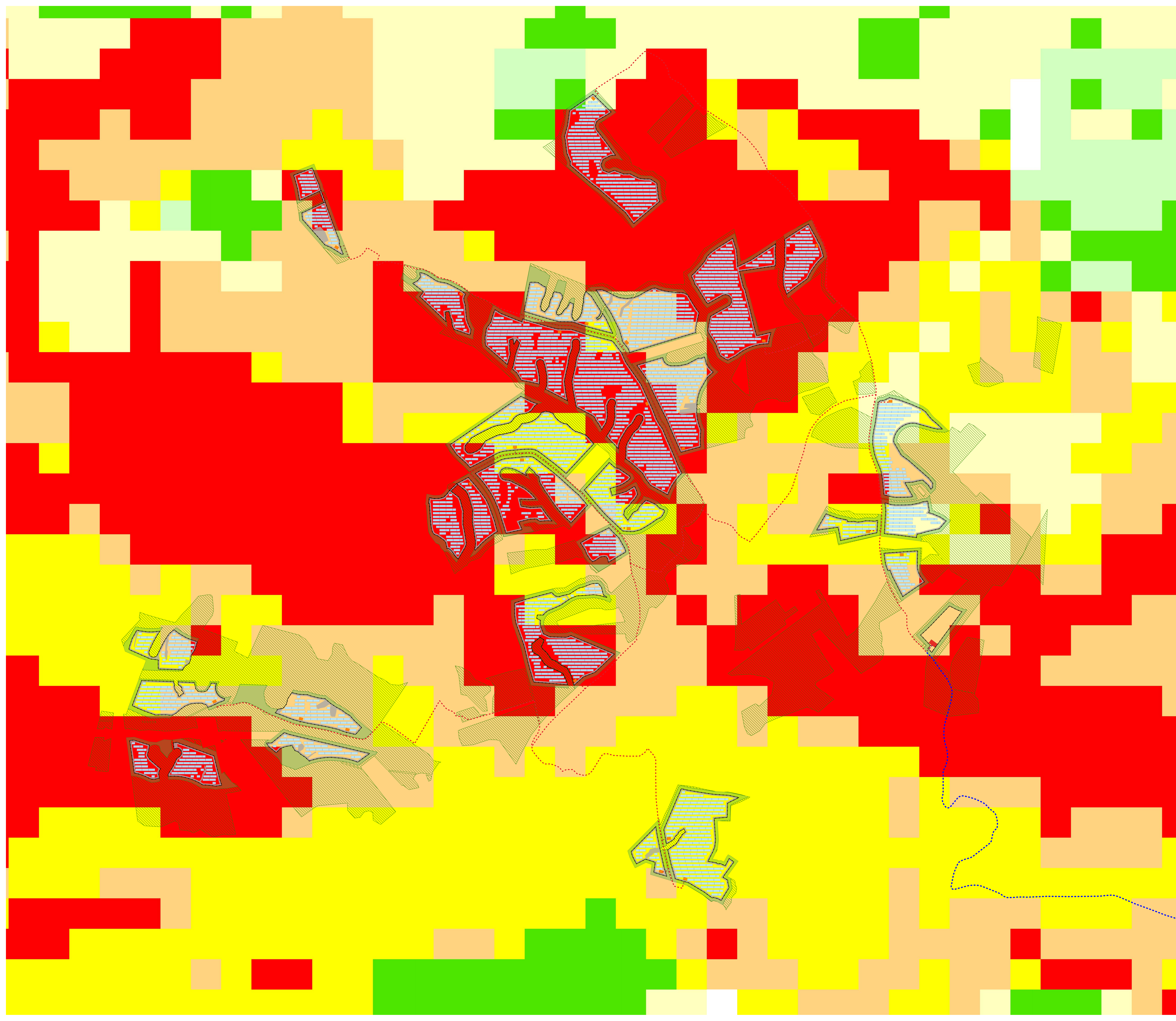
Titolo: **Carta della Desertificazione**

Codice elaborato: FVMIR-CT-EPA011A0      Formato: UNI A0

N. elaborato: PA.12      Scala: 1:10.000

Visti/ Firme /Timbrati:

Revisioni					
Data	Rev.	Descrizione	Elaborato da:	Controllato da:	Approvato da:
29.01.2024	0	1° Emissione	Dott. Agr. Enrico Camerata Scovazzo	Renovabili s.r.l.	IBVI 12 s.r.l.



- Aree libere
  - Cabina di campo
  - Cabine di trasformazione
  - Cavidotto AT
  - Elettrodotto interrato
  - Fascia di mitigazione
  - Pannelli
  - Recinzione
  - SSEU
  - SSE Terna "Mirabella"
  - Strade di progetto
- ESI - Indice di sensibilità al rischio di desertificazione
- Non affetto
  - Potenziale
  - Fragile 1
  - Fragile 2
  - Fragile 3
  - Critico 1
  - Critico 2
  - Critico 3

Progetto: Progetto "Mirabella"  
Impianto fotovoltaico per una potenza nominale di 120 MW ed una potenza in immissione di 96 MW.

Procedura: **PROGETTAZIONE DEFINITIVA**  
Valutazione di impatto ambientale ex art. 23, 24 e 25 Dlgs 152/2006

Ubicazione: Piazza Armerina (EN), Mirabella Imbaccari (CT), Caltagirone (CT), San Michele di Ganzaria (CT) - SICILIA

Committente: **IBVI 12 s.r.l.**  
Viale Amedeo Duca D'Aosta, n. 76  
39100 Bolzano(BZ)  
ibvi12srl@pec.it

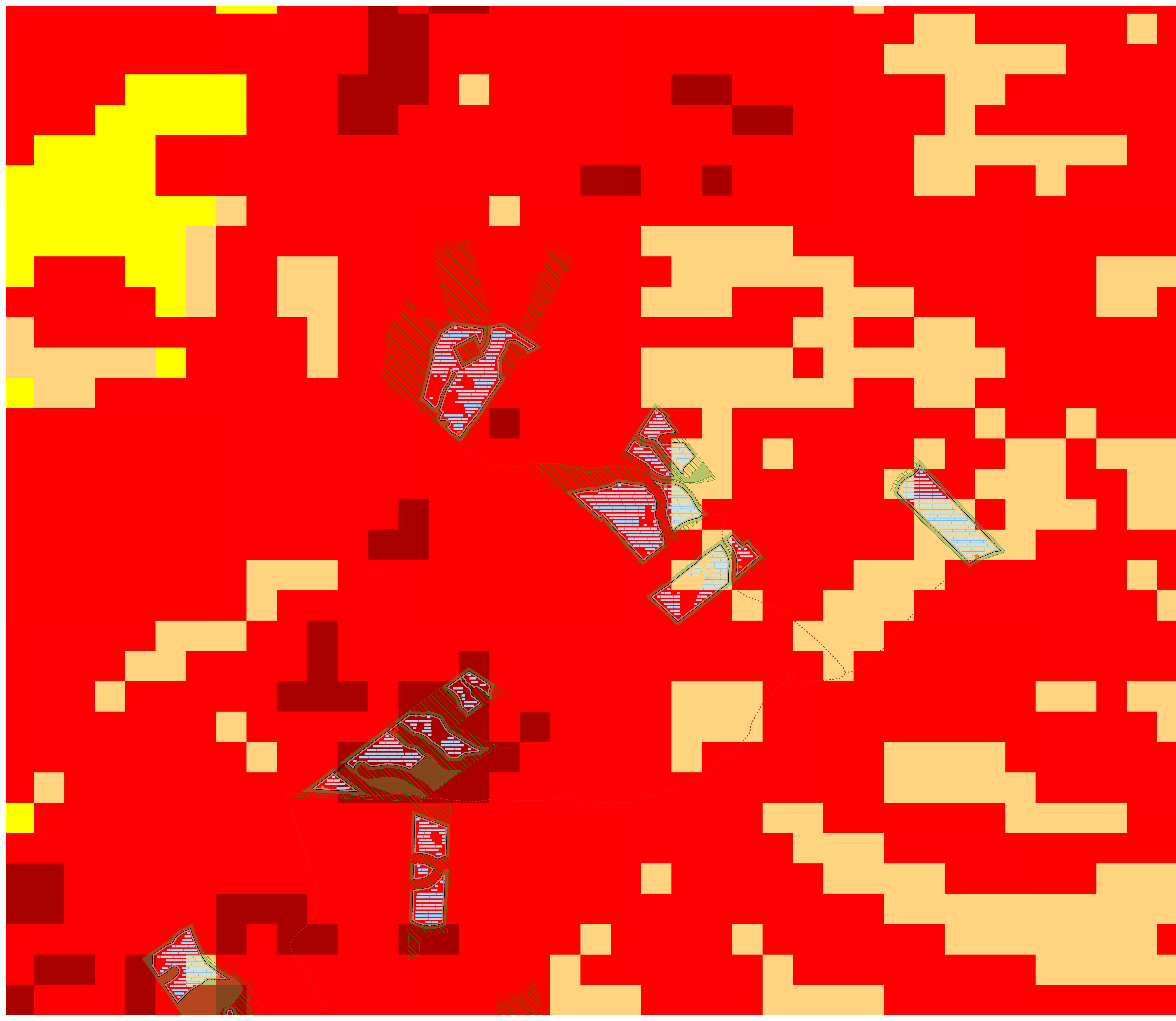
Titolo: **Carta della Desertificazione - area A**

Codice elaborato: FVMIR-CT-EPA011A0      Formato: UNI A0

N. elaborato: PA.12.1      Scala: 1:4.000

Visti/ Firme /Timbr:

Revisioni					
Data	Rev.	Descrizione	Elaborato da:	Controllato da:	Approvato da:
29.01.2024	0	1° Emisione	Dott. Agr. Enrico Camerata Scovazzo	Renovabili s.r.l.	IBVI 12 s.r.l.



- Cabine di campo
  - Cabine di trasformazione
  - Cavidotto AT
  - Elettrodotto interrato
  - Fascia di mitigazione
  - Pannelli
  - Recinzione
  - SSEU
  - SSE Terna "Mirabella"
  - Strade di progetto
- ESI - Indice di sensibilità al rischio di desertificazione
- Non affetto
  - Potenziale
  - Fragile 1
  - Fragile 2
  - Critico 1
  - Critico 2
  - Critico 3

**Progetto:** Progetto "Mirabella"  
Impianto fotovoltaico per una potenza nominale di 120 MW ed una potenza in immissione di 96 MW.

**Procedura:** Valutazione di impatto ambientale ex art. 23, 24 e 25 Dlgs 152/2006

**Ubicazione:** Piazza Armerina (EN), Mirabella Imbaccari (CT), Caltagirone (CT), San Michele di Ganzaria (CT) - SICILIA

**Committente:** IBVI 12 s.r.l.  
Viale Amedeo Duca D'Aosta, n. 76  
39100 Bolzano(BZ)  
ibvi12srl@pec.it

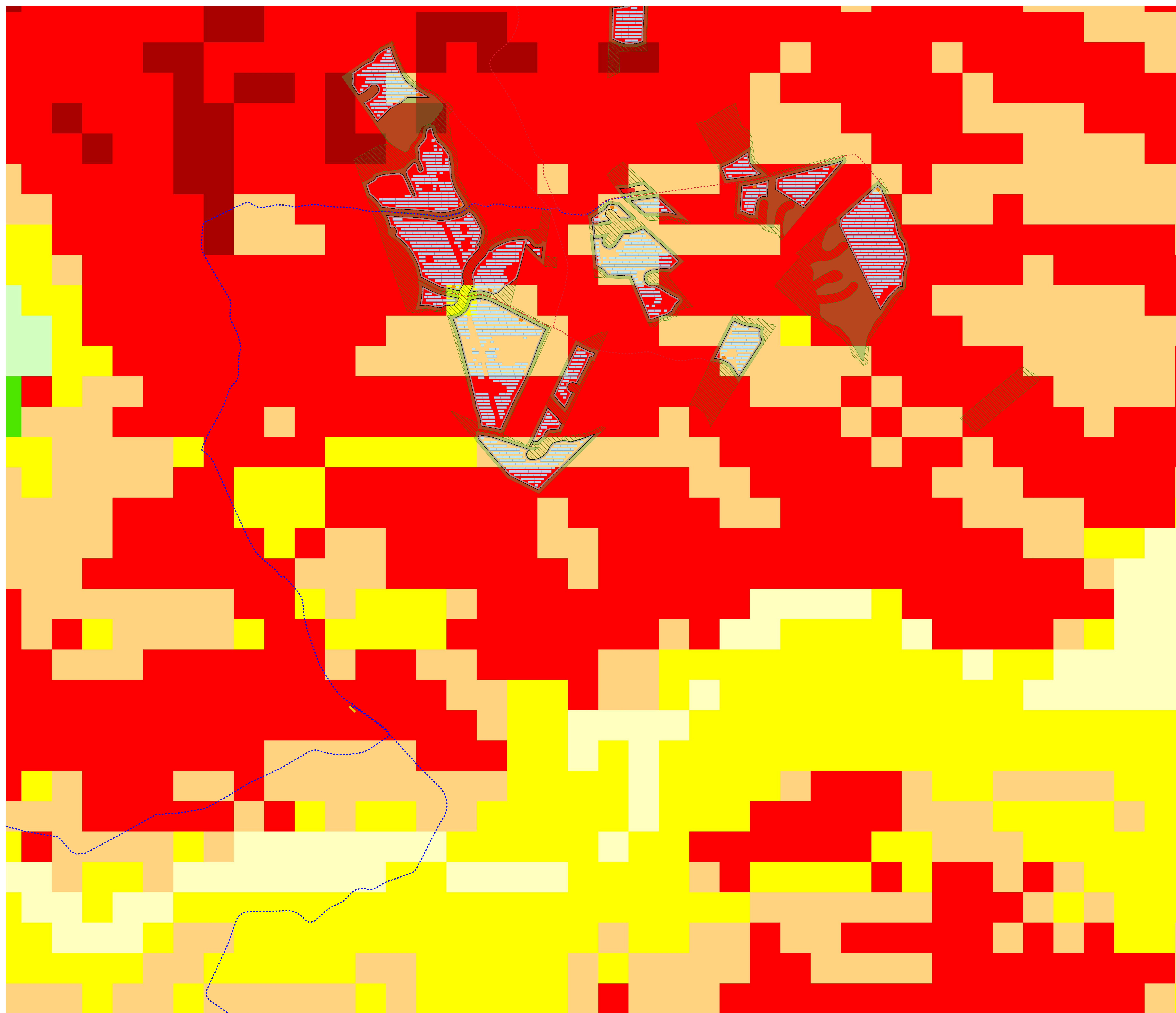
**Titolo:** Carta della Desertificazione - area B

**Codice elaborato:** FVMIR-CT-EPA011A0 **Formato:** UNI A0

**N. elaborato:** PA.12.2 **Scala:** 1:4.000

**Visti/ Firme /Timbr:**

Revisioni					
Data	Rev.	Descrizione	Elaborato da:	Controllato da:	Approvato da:
29.01.2024	0	1° Emissione	Dott. Agr. Enrico Camerata Scovazzo	Renovabili s.r.l.	IBVI 12 s.r.l.



- Aree libere
  - Cabine di campo
  - Cabine di trasformazione
  - Cavidotto AT
  - Elettrodotto interrato
  - Fascia di mitigazione
  - Pannelli
  - Recinzione
  - SSEU
  - SSE Terna "Mirabella"
  - Strade di progetto
- ESI - Indice di sensibilità al rischio di desertificazione
- Non affetto
  - Potenziale
  - Fragile 1
  - Fragile 2
  - Fragile 3
  - Critico 1
  - Critico 2
  - Critico 3

**Progetto:** Progetto "Mirabella"  
Impianto fotovoltaico per una potenza nominale di 120 MW ed una potenza in immissione di 96 MW.

**Procedura:** Valutazione di impatto ambientale ex art. 23, 24 e 25 Dlgs 152/2006

**Ubicazione:** Piazza Armerina (EN), Mirabella Imbaccari (CT), Caltagirone (CT), San Michele di Ganzaria (CT) - SICILIA

**Committente:** IBVI 12 s.r.l.  
Viale Amedeo Duca D'Aosta, n. 76  
39100 Bolzano(BZ)  
ibvi12srl@pec.it

**Titolo:** Carta della Desertificazione - area B

**Codice elaborato:** FVMIR-CT-EPA011A0 **Formato:** UNI A0

**N. elaborato:** PA.12.3 **Scala:** 1:4.000

**Visti/ Firme /Timbr:**

Revisioni					
Data	Rev.	Descrizione	Elaborato da:	Controllato da:	Approvato da:
29.01.2024	0	1° Emissione	Dott. Agr. Enrico Camerata Scovazzo	Renovabili s.r.l.	IBVI 12 s.r.l.