

- Aree libere
 - Cabine di campo
 - Cabine di trasformazione
 - Cavidotto AT
 - Elettrodotti interrati
 - Fascia di mitigazione
 - Pannelli
 - Recinzione
 - SSEU
 - SSE Terna "Mirabella"
 - Strade di progetto
- Carta della Pressione antropica
- Bassa
 - Media
 - Alta
 - Molto alta
 - tutti gli altri valori

Progetto: **Progetto "Mirabella"**
Impianto fotovoltaico per una potenza nominale di 120 MW ed una potenza in immissione di 96 MW.

PROGETTAZIONE DEFINITIVA

Procedura: Valutazione di impatto ambientale ex art. 23, 24 e 25 Dlgs 152/2006

Ubicazione: Piazza Armerina (EN), Mirabella Imbaccari (CT), Caltagirone (CT), San Michele di Ganzaria (CT) - SICILIA

Committente: **IBVI 12 s.r.l.**
Viale Amedeo Duca D'Aosta, n. 76
39100 Bolzano(BZ)
ibvi12srl@pec.it

Titolo: **Carta della Pressione antropica**

Codice elaborato: FVMIR-CT-EPA013A0 Formato: UNI A0

N. elaborato: PA_14 Scala: 1:10.000

Visti/ Firme /Timbr:

Revisioni					
Data	Rev.	Descrizione	Elaborato da:	Controllato da:	Approvato da:
29.01.2024	0	1° Emisione	Dott. Agr. Enrico Camerata Scovazzo	Renovabili s.r.l.	IBVI 12 s.r.l.



- Aree libere
 - Cabine di campo
 - Cabine di trasformazione
 - Cavidotto AT
 - Elettrodotti interrati
 - Fascia di mitigazione
 - Pannelli
 - Recinzione
 - SSEU
 - SSE Terna "Mirabella"
 - Strade di progetto
- Carta della Pressione antropica
- Bassa
 - Media
 - Alta
 - Molto alta
 - tutti gli altri valori

Progetto: **Progetto "Mirabella"**
Impianto fotovoltaico per una potenza nominale di 120 MW ed una potenza in immissione di 96 MW.

Procedura: **PROGETTAZIONE DEFINITIVA**

Ubicazione: **Valutazione di impatto ambientale ex art. 23, 24 e 25 Dlgs 152/2006**

Ubicazione: Piazza Armerina (EN), Mirabella Imbaccari (CT), Caltagirone (CT), San Michele di Ganzaria (CT) - SICILIA

Committente: **IBVI 12 s.r.l.**
Viale Amedeo Duca D'Aosta, n. 76
39100 Bolzano(BZ)
ibvi12srl@pec.it

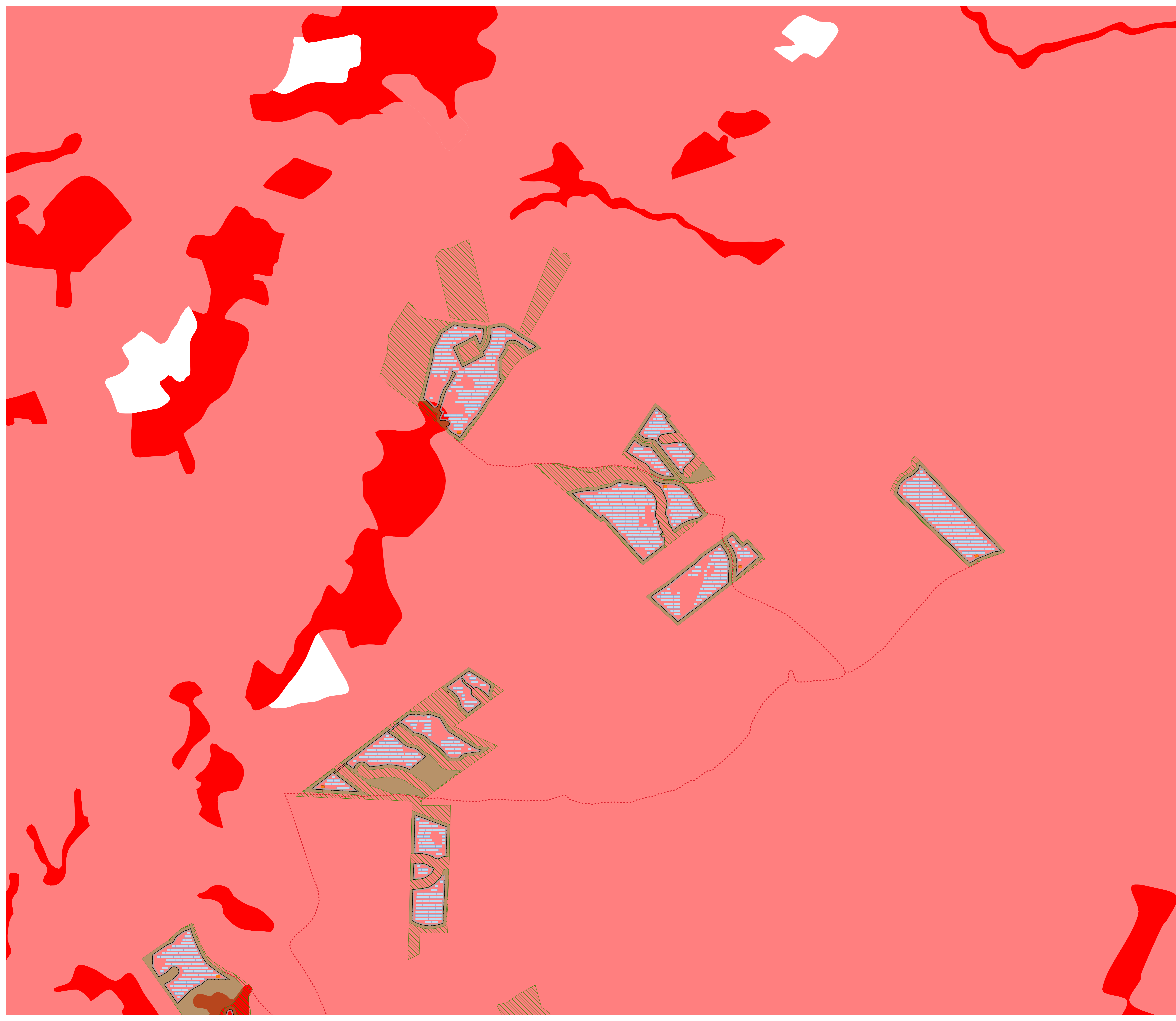
TITOLO: **Carta della Pressione antropica - area A**

Codice elaborato: FVMIR-CT-EPA013A0 Formato: UNI A0

N. elaborato: PA.14.1 Scala: 1:4.000

Visti/ Firme /Timbr:

Revisioni					
Data	Rev.	Descrizione	Elaborato da:	Controllato da:	Approvato da:
29.01.2024	0	1° Emissione	Dott. Agr. Enrico Camerata Scovazzo	Renovabili s.r.l.	IBVI 12 s.r.l.



- Aree libere
 - Cabina di campo
 - Cabine di trasformazione
 - Cavidotto AT
 - Elettrodotta interrato
 - Fascia di mitigazione
 - Pannelli
 - Recinzione
 - SSEU
 - SSE Terna "Mirabella"
 - Strade di progetto
- Carta della Pressione antropica
- Bassa
 - Media
 - Alta
 - Molto alta
 - tutti gli altri valori

Progetto: Progetto "Mirabella"
Impianto fotovoltaico per una potenza nominale di 120 MW ed una potenza in immissione di 96 MW.

Procedura: PROGETTAZIONE DEFINITIVA

Ubicazione: Valutazione di impatto ambientale ex art. 23, 24 e 25 Dlgs 152/2006

Ubicazione: Piazza Armerina (EN), Mirabella Imbaccari (CT), Caltagirone (CT), San Michele di Ganzaria (CT) - SICILIA

Committente:  IBVI 12 s.r.l.
Viale Amedeo Duca D'Aosta, n. 76
39100 Bolzano(BZ)
ibvi12srl@pec.it

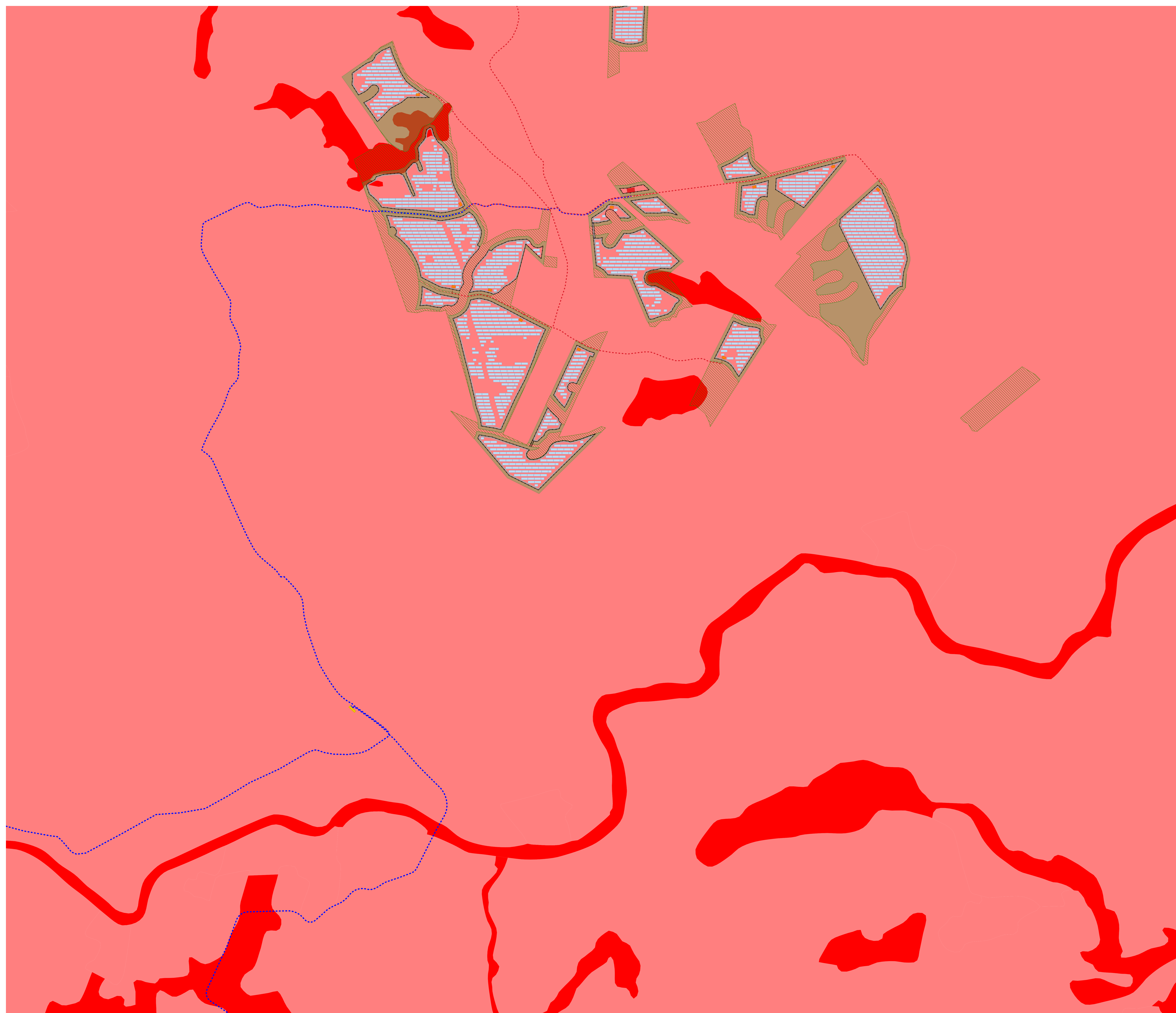
Titolo: Carta della Pressione antropica - area B

Codice elaborato: FVMIR-CT-EPA013A0 **Formato:** UNI A0

N. elaborato: PA.14.2 **Scala:** 1:4.000

Visti/ Firme /Timbr:

Revisioni					
Data	Rev.	Descrizione	Elaborato da:	Controllato da:	Approvato da:
29.01.2024	0	1° Emissione	Dott. Agr. Enrico Camerata Scovazzo	Renovabili s.r.l.	IBVI 12 s.r.l.



- Aree libere
 - Cabine di campo
 - Cabine di trasformazione
 - Cavidotto AT
 - Elettrodotto interrato
 - Fascia di mitigazione
 - Pannelli
 - Recinzione
 - SSEU
 - SSE Terna "Mirabella"
 - Strade di progetto
- Carta della Pressione antropica
- Bassa
 - Media
 - Alta
 - Molto alta
 - tutti gli altri valori

Progetto: Progetto "Mirabella"
Impianto fotovoltaico per una potenza nominale di 120 MW ed una potenza in immissione di 96 MW.

PROGETTAZIONE DEFINITIVA

Procedura: Valutazione di impatto ambientale ex art. 23, 24 e 25 Dlgs 152/2006

Ubicazione: Piazza Armerina (EN), Mirabella Imbaccari (CT), Caltagirone (CT), San Michele di Ganzaria (CT) - SICILIA

Committente: IBVI 12 s.r.l.
Viale Amedeo Duca D'Aosta, n. 76
39100 Bolzano(BZ)
ibvi12srl@pec.it

Titolo: Carta della Pressione antropica - area B

Codice elaborato: FVMIR-CT-EPA013A0 **Formato:** UNI A0

N. elaborato: PA.14.3 **Scala:** 1:4.000

Visti/ Firme /Timbr:

Revisioni					
Data	Rev.	Descrizione	Elaborato da:	Controllato da:	Approvato da:
29.01.2024	0	1° Emisione	Dott. Agr. Enrico Camerata Scovazzo	Renovabili s.r.l.	IBVI 12 s.r.l.