

**Area A**

**Area B**

- Aree libere
- Cabine di campo
- Cavidotto AT
- Elettrodotto interrato
- Fascia di mitigazione
- Pannelli
- Recinzione
- SSEU
- SSE Terni "Mirabella"
- Strade di progetto

**RENNOVABILI**  
SEGUI LA CORRENTE VERDE

Progetto: **Progetto "Mirabella"**  
Impianto fotovoltaico per una potenza nominale di 120 MW ed una potenza in immissione di 96 MW.

Procedura: **PROGETTAZIONE DEFINITIVA**

Ubicazione: **Valutazione di impatto ambientale ex art. 23, 24 e 25 Dlgs 152/2006**

Committente: **IBVI 12 s.r.l.**  
Viale Amedeo Duca D'Aosta, n. 76  
39100 Bolzano(BZ)  
ibvi12srl@pec.it

Titolo: **Layout generale impianto fotovoltaico e opere di connessione alla RTN su base CTR**

Codice elaborato:	FVMIR-CT-EPA001A0	Formato:	UNI A0
N. elaborato:	PA.2	Scala:	1:10.000

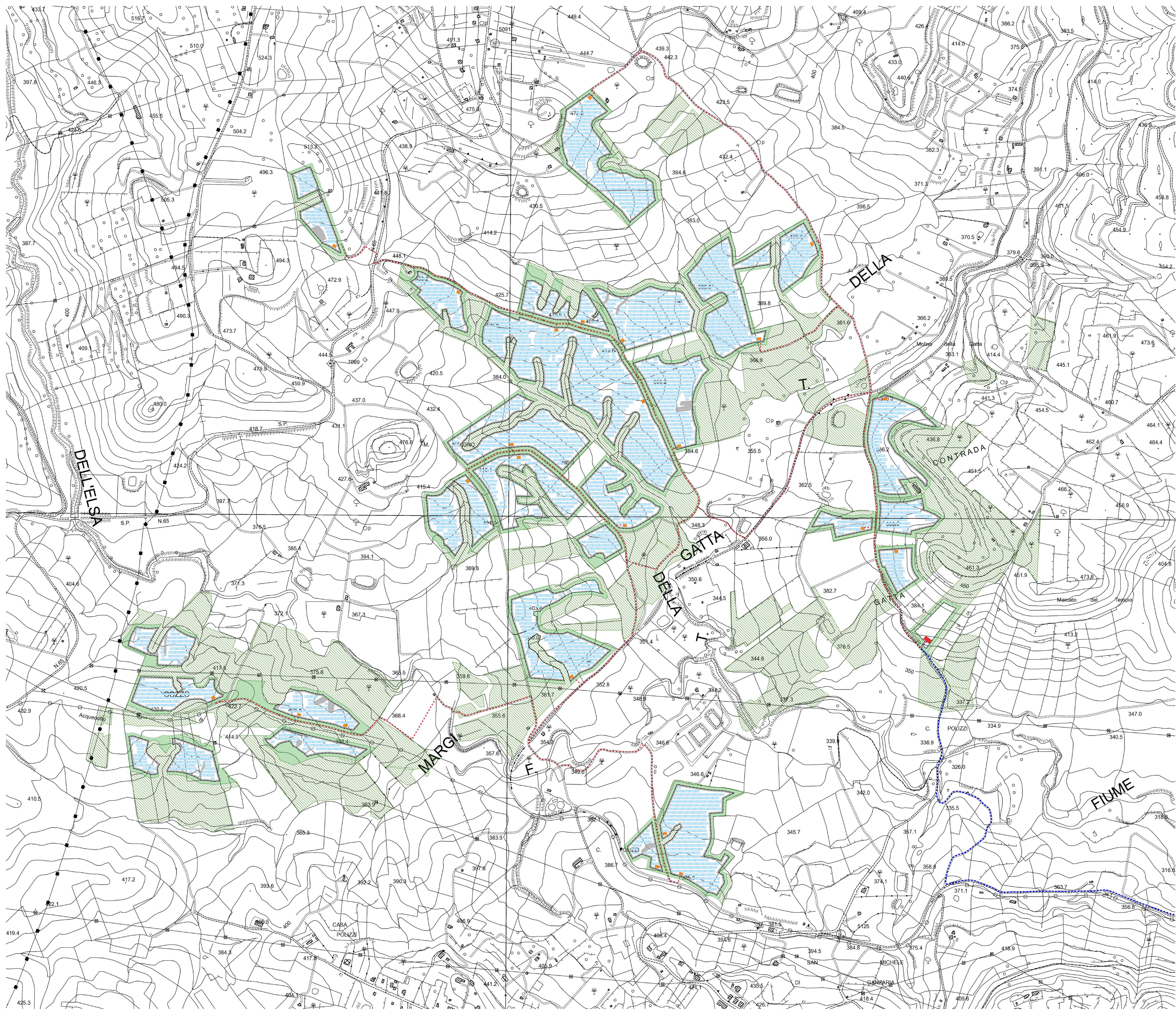
Visti/ Firme /Timbr:

Revisioni					
Data	Rev.	Descrizione	Elaborato da:	Controllato da:	Approvato da:
29.01.2024	0	1° Emisione	Dott. Agr. Enrico Camerata Scovazzo	Renovabili s.r.l.	IBVI 12 s.r.l.

Proprietà esclusiva delle società sopra indicate, utilizzo e duplicazione vietate senza autorizzazione scritta

Via Houen, 29 Palermo(PA)    renovabili.it    info@renovabili.it





**RENNOVABILI**  
SEGUI LA CORRENTE VERDE

Progetto: **Progetto "Mirabella"**  
Impianto fotovoltaico per una potenza nominale di 120 MW ed una potenza in immissione di 96 MW.

PROGETTAZIONE DEFINITIVA

Procedura: Valutazione di impatto ambientale ex art. 23, 24 e 25 Dlgs 152/2006

Ubicazione: Piazza Armerina (EN), Mirabella Imbaccari (CT), Caltagirone (CT), San Michele di Ganzaria (CT) - SICILIA

Committente: **IBVI 12 s.r.l.**  
Viale Amedeo Duca D'Aosta, n. 76  
39100 Bolzano(BZ)  
ibvi12srl@pec.it

Titolo: **Layout generale impianto fotovoltaico e opere di connessione alla RTN su base CTR - area A**

Codice elaborato: FVMIR-CT-EPA001A0      Formato: UNI A0

N. elaborato: PA.2.1      Scala: 1:4.000

Visti/ Firme /Timbrati:

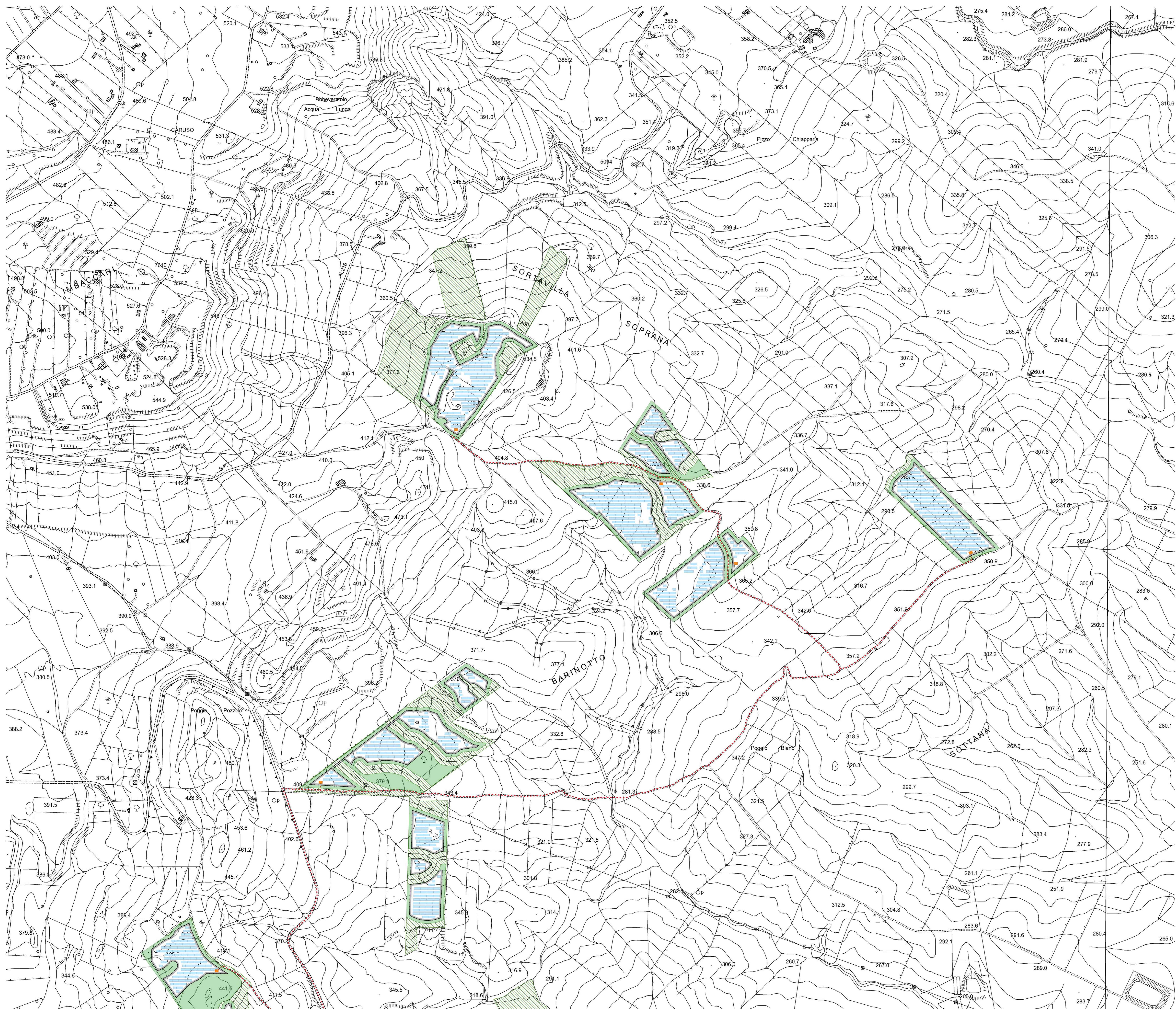
		Revisioni		
Data	Rev.	Descrizione	Elaborato da:	Controllato da:
29.01.2024	0	1ª Emissione	Dott. Agr. Enrico Camerata Scovazzo	Renovabili s.r.l.
				IBVI 12 s.r.l.

Proprietà esclusiva della società sopra indicata, utilizzo e duplicazione vietate senza autorizzazione scritta

Via Houen, 29 Palermo (PA)
renovabili.it
info@renovabili.it

- Aree libere
- Cabine di trasformazione
- Cavidotto AT
- Elettrodotti interrati
- Fascia di mitigazione
- Pannelli
- Recinzione
- SSEU
- SSE Terna "Mirabella"
- Strade di progetto





**RENNOVABILI**  
SEGUI LA CORRENTE VERDE

- Aree libere
- Cabine di trasformazione
- Cavidotto AT
- Elettrodotto interrato
- Fascia di mitigazione
- Pannelli
- Recinzione
- SSEU
- SSE Terna "Mirabella"
- Strade di progetto

---

Progetto: **Progetto "Mirabella"**  
Impianto fotovoltaico per una potenza nominale di 120 MW ed una potenza in immissione di 96 MW.

Progettazione DEFINITIVA

---

Procedura: **Valutazione di impatto ambientale ex art. 23, 24 e 25 Dlgs 152/2006**

---

Ubicazione: **Piazza Armerina (EN), Mirabella Imbaccari (CT), Caltagirone (CT), San Michele di Ganzaria (CT) - SICILIA**

---

Committente: **IBVI 12 s.r.l.**  
Viale Amedeo Duca D'Aosta, n. 76  
39100 Bolzano(BZ)  
ibvi12srl@pec.it

---

Titolo: **Layout generale impianto fotovoltaico e opere di connessione alla RTN su base CTR - area B**

---

Codice elaborato: FVMIR-CT-EPA001A0	Formato: UNI A0
N. elaborato: PA.2.2	Scala: 1:4.000
Visti/ Firme /Timbrati:	

---

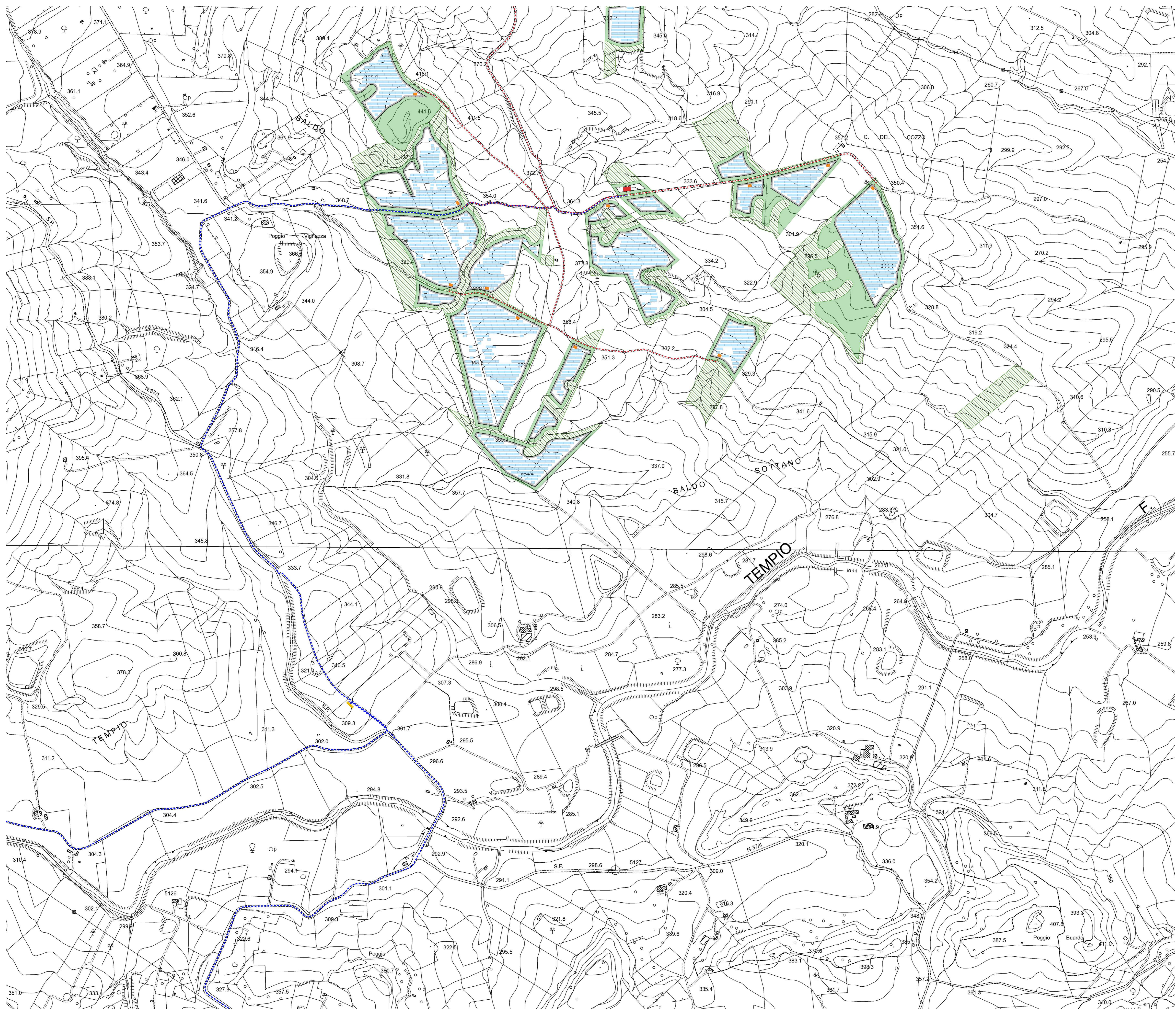
Revisioni				
Data	Rev.	Descrizione	Elaborato da:	Controllato da:
29.01.2024	0	1° Emisione	Dott. Agr. Enrico Camerata Scovazzo	Renovabili s.r.l.
				IBVI 12 s.r.l.

---

Proprietà esclusiva della società sopra indicate, utilizzo e duplicazione vietate senza autorizzazione scritta

Via Houen, 29 Palermo(PA)
renovabili.it
info@renovabili.it





**AREE LIBERE**

**CABINE DI TRASFORMAZIONE**

**CAVILLOTTO AT**

**ELETTRODOTTO INTERRATO**

**FASCIA DI MITIGAZIONE**

**PANNELLI**

**RECINZIONE**

**SSEU**

**SSE TERNA "MIRABELLA"**

**STRADE DI PROGETTO**

**RENNOVABILI**  
SEGUI LA CORRENTE VERDE

---

Progetto: **Progetto "Mirabella"**  
Impianto fotovoltaico per una potenza nominale di 120 MW ed una potenza in immissione di 96 MW.

Progettazione DEFINITIVA

---

Procedura: **Valutazione di impatto ambientale ex art. 23, 24 e 25 Dlgs 152/2006**

---

Ubicazione: **Piazza Armerina (EN), Mirabella Imbaccari (CT), Caltagirone (CT), San Michele di Ganzaria (CT) - SICILIA**

---

Committente: **IBVI 12 s.r.l.**  
Viale Amedeo Duca D'Aosta, n. 76  
39100 Bolzano(BZ)  
ibvi12srl@pec.it

---

Titolo: **Layout generale impianto fotovoltaico e opere di connessione alla RTN su base CTR - area B**

---

Codice elaborato: **FVMIR-CT-EPA001A0**      Formato: **UNI A0**

N. elaborato: **PA.2.3**      Scala: **1:4.000**

---

Vista/ Firma /Timbr:

---

		Revisioni			
Data	Rev.	Descrizione	Elaborato da:	Controllato da:	Approvato da:
29.01.2024	0	1ª Emisione	Dott. Agr. Enrico Camerata Scovazzo	Renovabili s.r.l.	IBVI 12 s.r.l.

---

Proprietà esclusiva delle società sopra indicate, utilizzo e duplicazione vietate senza autorizzazione scritta

Via Houen, 29 Palermo (PA)      renovabili.it      info@renovabili.it