



1



2



3



4



5



- Aree libere
- Cabine di campo
- Cabine di trasformazione
- Caviodotto AT
- Elettrodotto interrato
- Fascia di mitigazione
- Pannelli
- Recinzione
- SSEU
- SSE Terna "Mirabella"
- Strade di progetto

**RENNOVABILI**  
SEGUI LA CORRENTE VERDE

Progetto: **Progetto "Mirabella"**  
Impianto fotovoltaico per una potenza nominale di 120 MW ed una potenza in immissione di 96 MW.

PROGETTAZIONE DEFINITIVA

Procedura: Valutazione di impatto ambientale ex art. 23, 24 e 25 Dlgs 152/2006

Ubicazione: Piazza Armerina (EN), Mirabella Imbaccari (CT), Caltagirone (CT), San Michele di Ganzaria (CT) - SICILIA

Committente: **IBVI 12 s.r.l.**  
Viale Amedeo Duca D'Aosta, n. 76  
39100 Bolzano(BZ)  
ibvi12srl@pec.it

**Tavola fotografica dello stato attuale con layout impianto fotovoltaico su base ortofoto - area A**

Codice elaborato: FVMIR-CT-EPA023A0      Formato: UNI A0

N. elaborato: PA.24      Scala: 1:5.000

Visti/ Firme /Timbr:

Revisioni					
Data	Rev.	Descrizione	Elaborato da:	Controllato da:	Approvato da:
29.01.2024	0	1° Emisione	Dott. Agr. Enrico Camerata Scovazzo	Renovabili s.r.l.	IBVI 12 s.r.l.



6



7



8



9



10



- ▨ Aree libere
- ▨ Cabina di campo
- ▨ Cabine di trasformazione
- - - Caviodotto AT
- - - Elettrodoto interrato
- ▨ Fascia di mitigazione
- ▨ Pannelli
- - - Recinzione
- ▨ SSEU
- ▨ SSE Tema "Mirabella"
- ▨ Strade di progetto

**RENNOVABILI**  
SEGUI LA CORRENTE VERDE

Progetto: Progetto "Mirabella"  
Impianto fotovoltaico per una potenza nominale di 120 MW ed una potenza in immissione di 96 MW.

Procedura: Valutazione di impatto ambientale ex art. 23, 24 e 25 Dlgs 152/2006

Ubicazione: Piazza Armerina (EN), Mirabella Imbaccari (CT), Caltagirone (CT), San Michele di Ganzaria (CT) - SICILIA

Committente: IBVI 12 s.r.l.  
Viale Amedeo Duca D'Aosta, n. 76  
39100 Bolzano(BZ)  
ibvi12srl@pec.it

**Carta dei Regimi Normativi del PTPP di Catania su base CTR - area A**

Codice elaborato: FVMIR-CT-EPA023A0      Formato: UNI A0  
N. elaborato: PA.24.1      Scala: 1:5.000  
Visti/ Firme /Timbr:

Revisioni					
Data	Rev.	Descrizione	Elaborato da:	Controllato da:	Approvato da:
29.01.2024	0	1° Emisione	Dott. Agr. Enrico Camerata Scovazzo	Renovabili s.r.l.	IBVI 12 s.r.l.



11



12



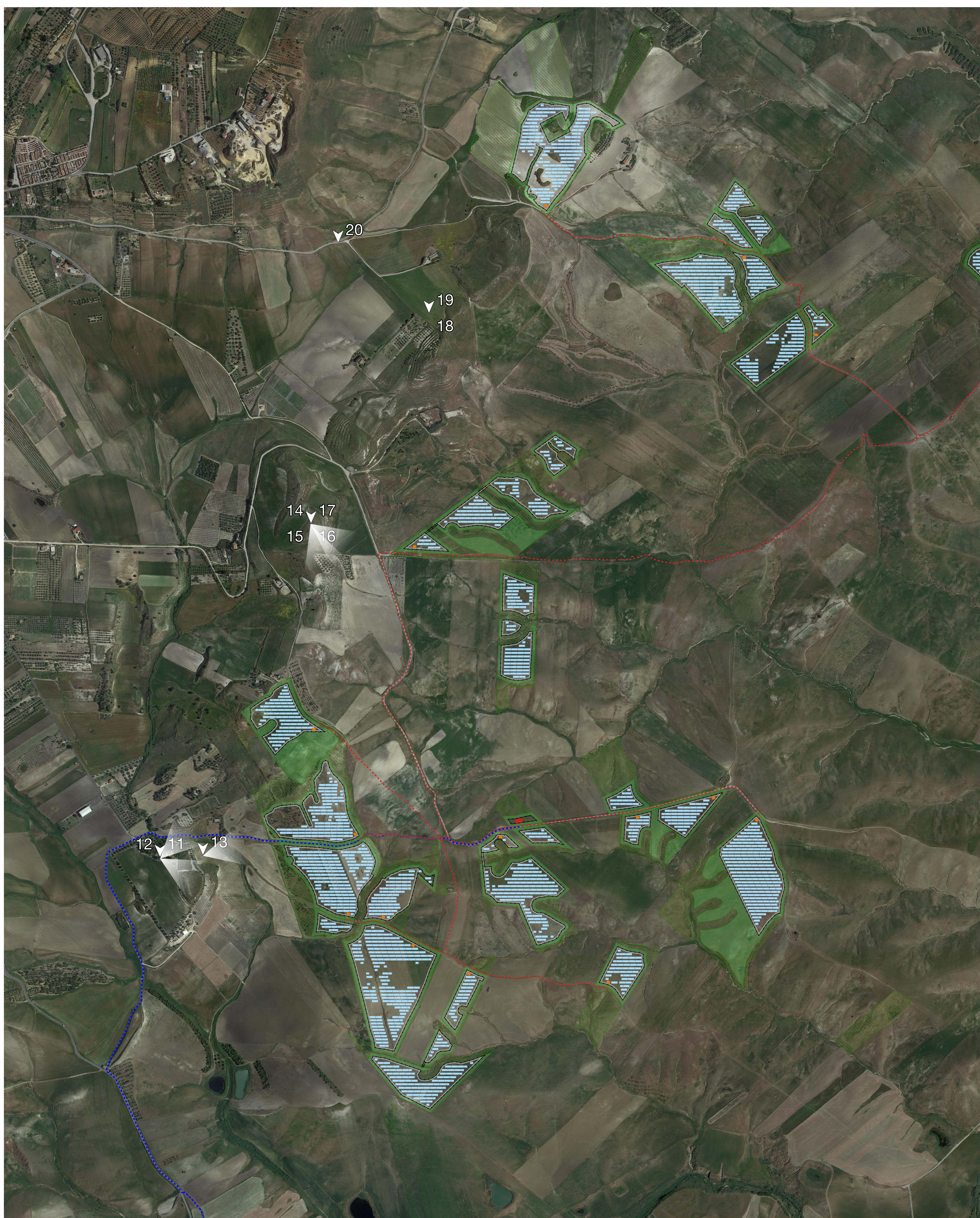
13



14



15



- Aree libere
- Cabina di campo
- Cabine di trasformazione
- Caviodotto AT
- Elettrodotti interrati
- Fascia di mitigazione
- Pannelli
- Recinzione
- SSEU
- SSE Tema "Mirabella"
- Strade di progetto

Progetto: **Progetto "Mirabella"**  
Impianto fotovoltaico per una potenza nominale di 120 MW ed una potenza in immissione di 96 MW.

Progettazione DEFINITIVA

Procedura: Valutazione di impatto ambientale ex art. 23, 24 e 25 Dlgs 152/2006

Ubicazione: Piazza Armerina (EN), Mirabella Imbaccari (CT), Caltagirone (CT), San Michele di Ganzaria (CT) - SICILIA

Committente: **IBVI 12 s.r.l.**  
Viale Amedeo Duca D'Aosta, n. 76  
39100 Bolzano(BZ)  
ibvi12srl@pec.it

**Carta dei Regimi Normativi del PTPP di Catania su base CTR - area B**

Codice elaborato: FVMIR-CT-EPA023A0      Formato: UNI A0

N. elaborato: PA.24.2      Scala: 1:5.000

Visti/ Firme /Timbr:

Revisioni					
Data	Rev.	Descrizione	Elaborato da:	Controllato da:	Approvato da:
29.01.2024	0	1° Emisione	Dott. Agr. Enrico Camerata Scovazzo	Renovabili s.r.l.	IBVI 12 s.r.l.



16



17



18



19



20



- Aree libere
- Cabina di campo
- Cabine di trasformazione
- Caviddoto AT
- Elettrodoto interrato
- Fascia di mitigazione
- Pannelli
- Recinzione
- SSEU
- SSE Tema "Mirabella"
- Strade di progetto

**RENNOVABILI**  
SEGUI LA CORRENTE VERDE

Progetto: **Progetto "Mirabella"**  
Impianto fotovoltaico per una potenza nominale di 120 MW ed una potenza in immissione di 96 MW.

PROGETTAZIONE DEFINITIVA

Procedura: Valutazione di impatto ambientale ex art. 23, 24 e 25 Dlgs 152/2006

Ubicazione: Piazza Armerina (EN), Mirabella Imbaccari (CT), Caltagirone (CT), San Michele di Ganzaria (CT) - SICILIA

Committente: **IBVI 12 s.r.l.**  
Viale Amedeo Duca D'Aosta, n. 76  
39100 Bolzano(BZ)  
ibvi12srl@pec.it

**Carta dei Regimi Normativi del PTPP di Catania su base CTR - area B**

Codice elaborato: FVMIR-CT-EPA023A0      Formato: UNI A0

N. elaborato: PA.24.3      Scala: 1:5.000

Visti/ Firme /Timbr:

Revisioni					
Data	Rev.	Descrizione	Elaborato da:	Controllato da:	Approvato da:
29.01.2024	0	1° Emissione	Dott. Agr. Enrico Camerata Scovazzo	Renovabili s.r.l.	IBVI 12 s.r.l.