

- Aree libere
- Pannelli
- Limiti comunali
- ▲ Coni ottici volo d'uccello

Progetto: **Progetto "Mirabella"**
Impianto fotovoltaico per una potenza nominale di 120 MW ed una potenza in immissione di 96 MW.

Procedura: **PROGETTAZIONE DEFINITIVA**

Ubicazione: Valutazione di impatto ambientale ex art. 23, 24 e 25 Dlgs 152/2006

Committente: **IBVI 12 s.r.l.**
Viale Amedeo Duca D'Aosta, n. 76
39100 Bolzano(BZ)
ibvi12srl@pec.it

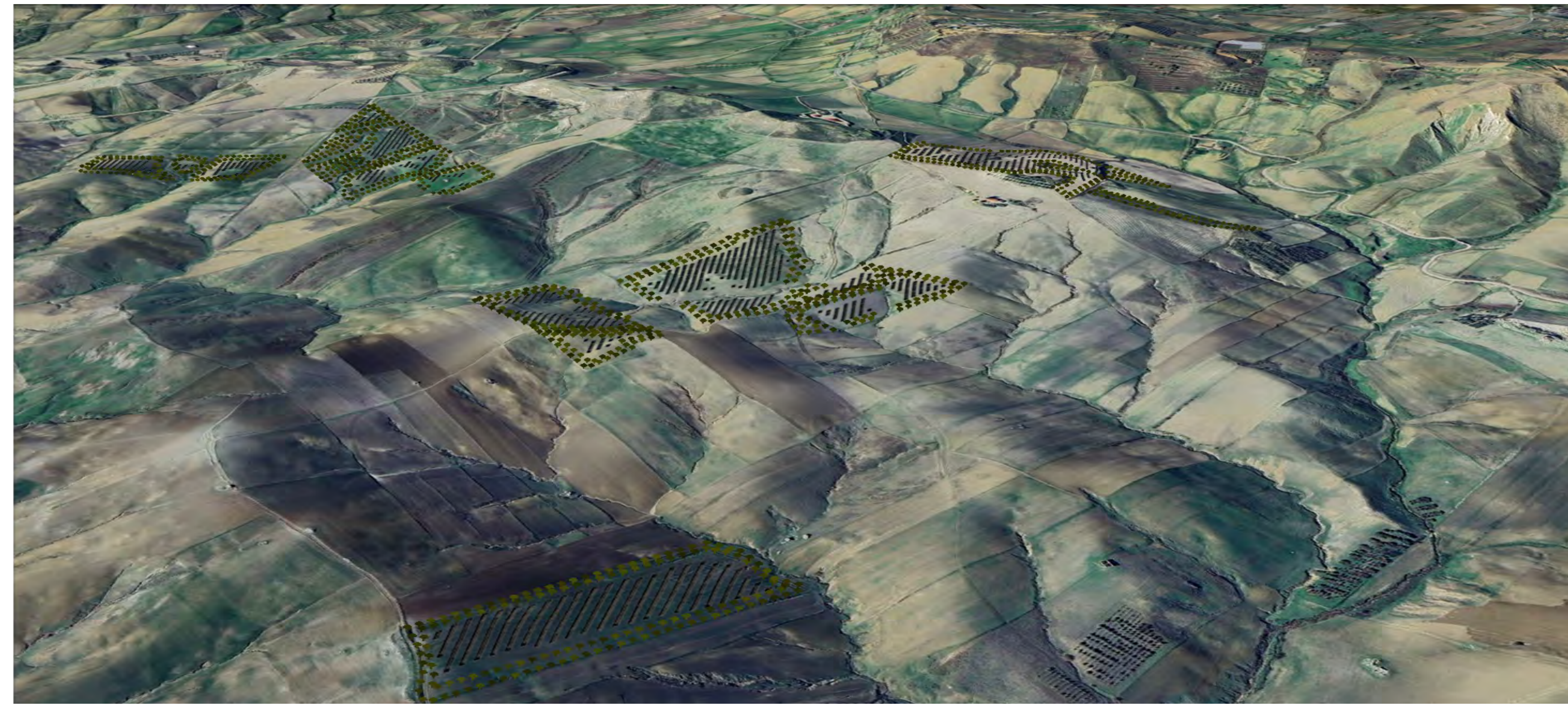
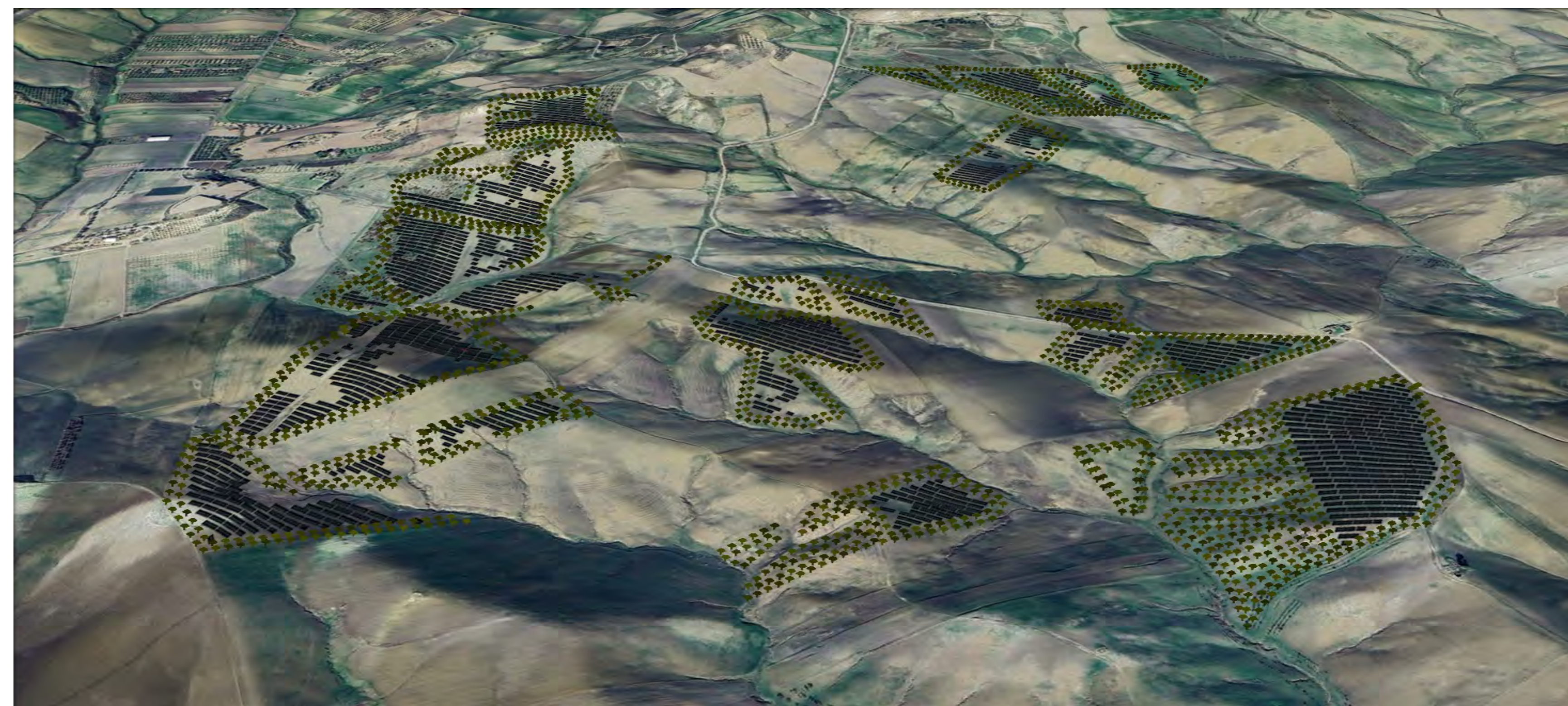
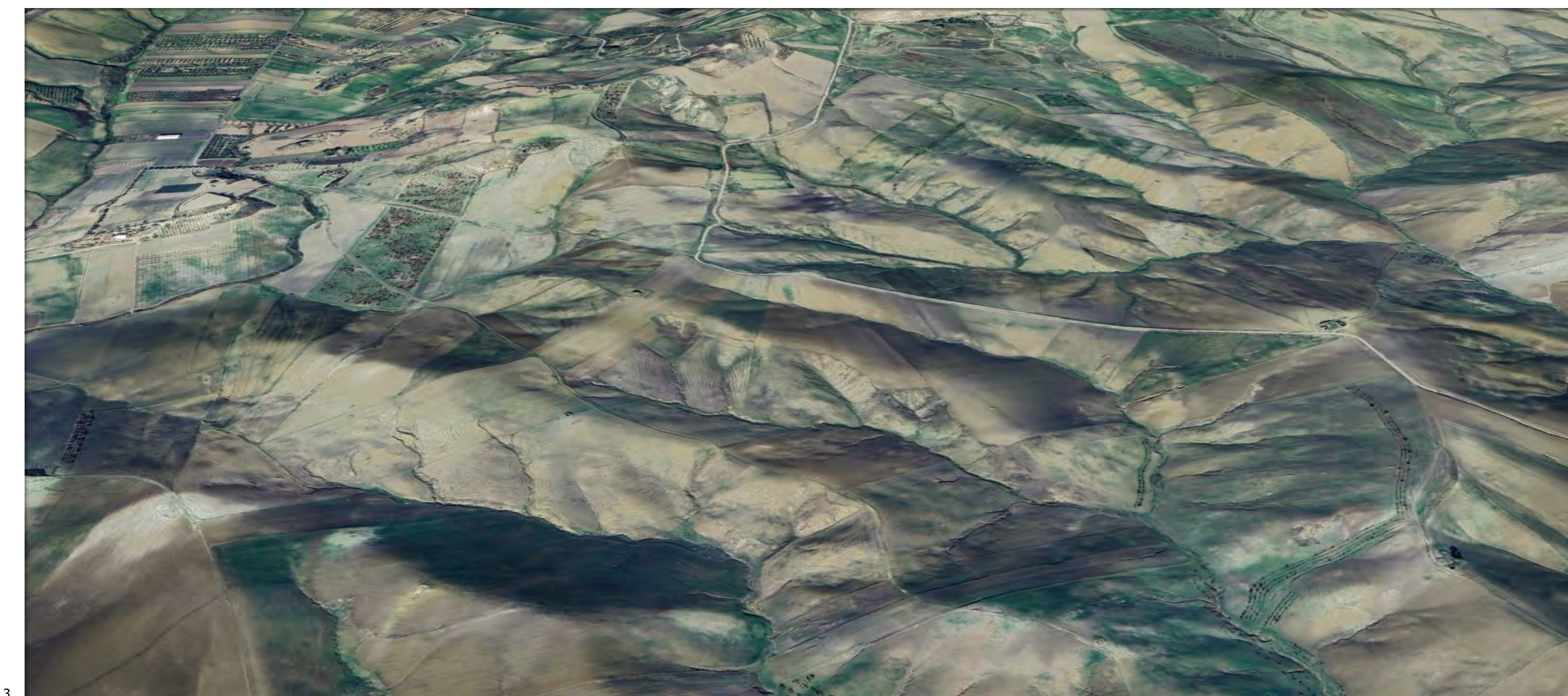
Elaborato paesaggistico di progetto – Foto a Volo d'uccello

Codice elaborato: **FVMIR-CT-EPA024A0** Formato: **UNI A0**

N. elaborato: **PA.25** Scala: **-**

Visti/ Firme /Timbr:

Revisioni					
Data	Rev.	Descrizione	Elaborato da:	Controllato da:	Approvato da:
29.01.2024	0	1° Emisione	Dott. Agr. Enrico Camerata Scovazzo	Arcada s.r.l.	IBVI 12 s.r.l.



RENNOVABILI

SEGUI LA CORRENTE VERDE

Progetto: **Progetto "Mirabella"**
Impianto fotovoltaico per una potenza nominale di 120 MW ed una potenza in immissione di 96 MW.

Procedura: **PROGETTAZIONE DEFINITIVA**

Ubicazione: Valutazione di impatto ambientale ex art. 23, 24 e 25 Dlgs 152/2006

Ubicazione: Piazza Armerina (EN), Mirabella Imbaccari (CT), Caltagirone (CT), San Michele di Ganzaria (CT) - SICILIA

Committente:  **IBVI 12 s.r.l.**
Viale Amedeo Duca D'Aosta, n. 76
39100 Bolzano(BZ)
ibvi12srl@pec.it

Titolo: **Elaborato paesaggistico di progetto – Foto a Volo d'uccello**

Codice elaborato: **FVMIR-CT-EPA024A0** Formato: **UNI A0**

N. elaborato: **PA.25.1** Scala: **-**

Visti/ Firme /Timbrati:

Revisioni					
Data	Rev.	Descrizione	Elaborato da:	Controllato da:	Approvato da:
29.01.2024	0	1° Emissione	Dott. Agr. Enrico Camerata Scovazzo	Arcadia s.r.l.	IBVI 12 s.r.l.