

- Aree libere
- Cabina di campo
- Cabine di trasformazione
- - - Cavidotto AT
- - - Elettrodotto interrato
- Fascia di mitigazione
- Pannelli
- - - Recinzione
- SSEU
- SSE Terna "Mirabella"
- Strade di progetto
- Categorie forestali**
- Arbusti montani
- Boschi a conifere
- Castagneti
- Cerrete
- Faggete
- Formazioni a genista aetnensis
- Formazioni pioniere a Betula aetnensis
- Formazioni pioniere a pino tremulo
- Formazioni riparie
- Ginestreto
- Leccete
- Macchia mediterranea
- Pinete
- Pinete di pini mediterranei
- Pinete di pino laricio
- Querceti di roverella
- Rimboschimenti
- Rimboschimenti a conifere (Pinus sp. pl.)
- Rimboschimenti di conifere
- Rimboschimenti di conifere e latifoglie
- Rimboschimenti di conifere ed eucalpti
- Rimboschimenti di eucalpti
- Rimboschimenti di latifoglie
- Sugherete
- Vegetazione ripariale
- Non definito

Area A

Area B



Progetto: **Progetto "Mirabella"**
Impianto fotovoltaico per una potenza nominale di 120 MW ed una potenza in immissione di 96 MW.

PROGETTAZIONE DEFINITIVA

Procedura: Valutazione di impatto ambientale ex art. 23, 24 e 25 Dlgs 152/2006

Ubicazione: Piazza Armerina (EN), Mirabella Imbaccari (CT), Caltagirone (CT), San Michele di Ganzaria (CT) - SICILIA

Committente:  **IBVI 12 s.r.l.**
Viale Amedeo Duca D'Aosta, n. 76
39100 Bolzano(BZ)
ibvi12srl@pec.it

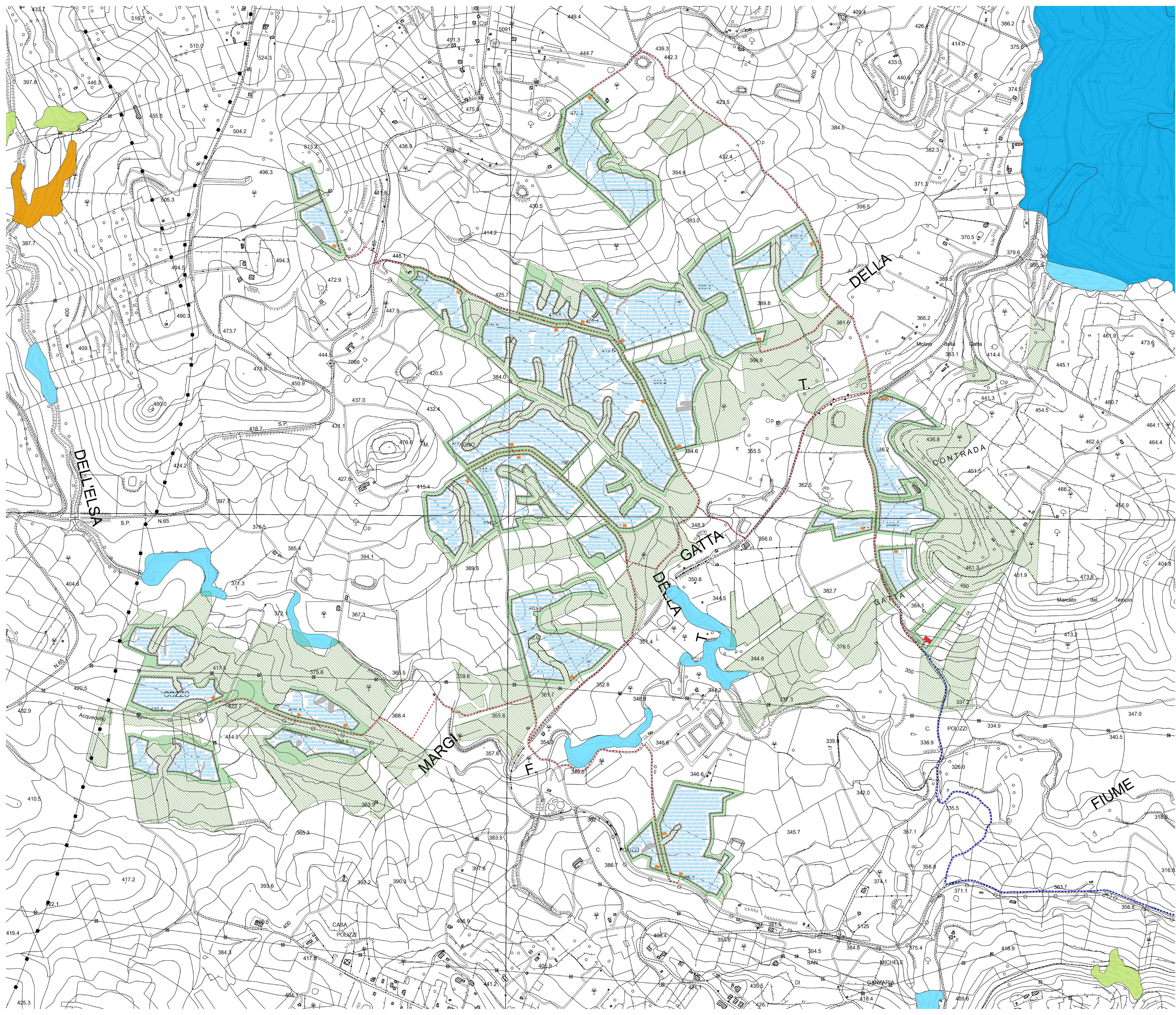
Titolo: **Carta dei boschi e delle categorie forestali su base CTR**

Codice elaborato: FVMIR-CT-EPA003A0 Formato: UNI A0

N. elaborato: PA.4 Scala: 1:10.000

Visti/ Firme /Timbr:

Revisioni					
Data	Rev.	Descrizione	Elaborato da:	Controllato da:	Approvato da:
29.01.2024	0	1ª Emissione	Dott. Agr. Enrico Camerata Scovazzo	Renovabili s.r.l.	IBVI 12 s.r.l.



- Aree libere
 - Cabine di trasformazione
 - Cavidotto AT
 - Elettrodotto interrato
 - Fascia di mitigazione
 - Pannelli
 - Recinzione
 - SSEU
 - SSE Terna "Mirabella"
 - Strade di progetto
- Categorie forestali
- Arbusteti montani
 - Boschi a conifere
 - Castagneti
 - Cerrete
 - Faggete
 - Formazioni a genista aetnensis
 - Formazioni pioniere a Betula aetnensis
 - Formazioni pioniere a pino tremulo
 - Formazioni riparie
 - Ginestreto
 - Lecce
 - Macchia mediterranea
 - Pinete
 - Pinete di pini mediterranei
 - Pinete di pino laricio
 - Querceti di roverella
 - Rimboschimenti
 - Rimboschimenti a conifere (Pinus sp. pl.)
 - Rimboschimenti di conifere
 - Rimboschimenti di conifere e latifoglie
 - Rimboschimenti di conifere ed eucalpti
 - Rimboschimenti di eucalpti
 - Rimboschimenti di latifoglie
 - Sugherete
 - Vegetazione ripariale
 - Non definito

RINNOVABILI

SEGUI LA CORRENTE VERDE

Progetto: **Progetto "Mirabella"**
 Impianto fotovoltaico per una potenza nominale di 120 MW ed una potenza in immissione di 96 MW.

Progettazione DEFINITIVA

Procedura: Valutazione di impatto ambientale ex art. 23, 24 e 25 Dlgs 152/2006

Ubicazione: Piazza Armerina (EN), Mirabella Imbaccari (CT), Caltagirone (CT), San Michele di Ganzaria (CT) - SICILIA

Committente: **IBVI 12 s.r.l.**
 Viale Amedeo Duca D'Aosta, n. 76
 39100 Bolzano(BZ)
 ibvi12srl@pec.it

Titolo:

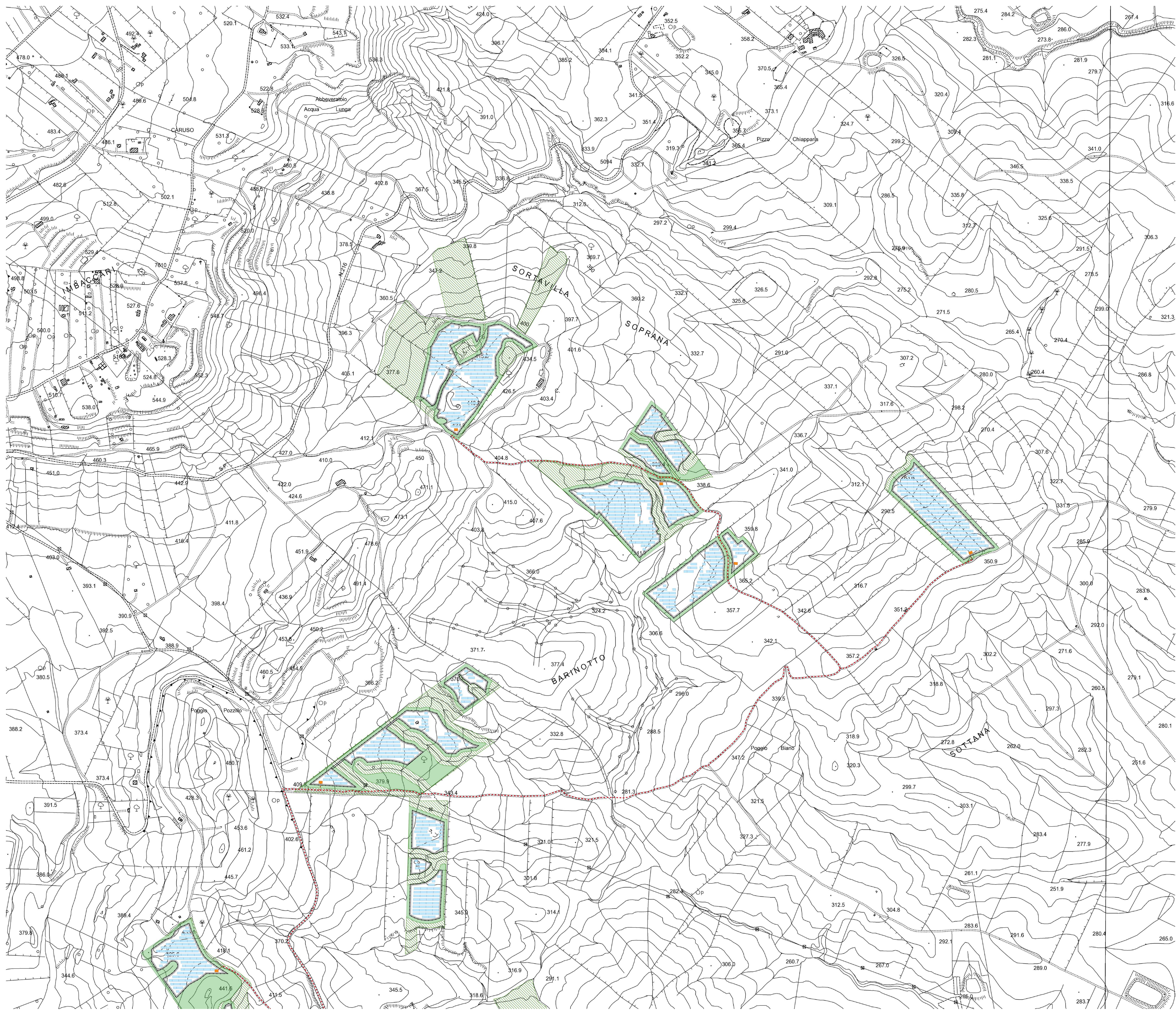
Carta dei boschi e delle categorie forestali su base CTR - area A

Codice elaborato: FVMIR-CT-EPA003A0 Formato: UNI A0

N. elaborato: PA.4.1 Scala: 1:4.000

Vista/ Firma /Timbr:

		Revisioni		
Data	Rev.	Descrizione	Elaborato da:	Controllato da:
29.01.2024	0	1ª Emissione	Dott. Agr. Enrico Camerata Scovazzo	Renovabili s.r.l.
				IBVI 12 s.r.l.



- Aree libere
- Cabina di campo
- Cabine di trasformazione
- - - Cavidotto AT
- - - Elettrodotto interrato
- Fascia di mitigazione
- Pannelli
- - - Recinzione
- SSEU
- SSE Terna "Mirabella"
- Strade di progetto
- Categorie forestali**
- Arbusti montani
- Boschi a conifere
- Castagneti
- Cerrete
- Faggete
- Formazioni a genista aetnensis
- Formazioni pioniere a Betula aetnensis
- Formazioni pioniere a pino tremulo
- Formazioni riparie
- Ginestreto
- Lecce
- Macchia mediterranea
- Pinete
- Pinete di pini mediterranei
- Pinete di pino laricio
- Querceti di roverella
- Rimboschimenti
- Rimboschimenti a conifere (Pinus sp. pl.)
- Rimboschimenti di conifere
- Rimboschimenti di conifere a latifoglie
- Rimboschimenti di conifere ed eucaliti
- Rimboschimenti di eucaliti
- Rimboschimenti di latifoglie
- Sugherete
- Vegetazione ripariale
- Non definito

RINNOVABILI

SEGUI LA CORRENTE VERDE

Progetto: **Progetto "Mirabella"**
 Impianto fotovoltaico per una potenza nominale di 120 MW ed una potenza in immissione di 96 MW.

Procedura: **PROGETTAZIONE DEFINITIVA**

Procedura: **Valutazione di impatto ambientale ex art. 23, 24 e 25 Dlgs 152/2006**

Ubicazione: **Piazza Armerina (EN), Mirabella Imbaccari (CT), Caltagirone (CT), San Michele di Ganzaria (CT) - SICILIA**

Committente: **IBVI 12 s.r.l.**
 Viale Amedeo Duca D'Aosta, n. 76
 39100 Bolzano(BZ)
 ibvi12srl@pec.it

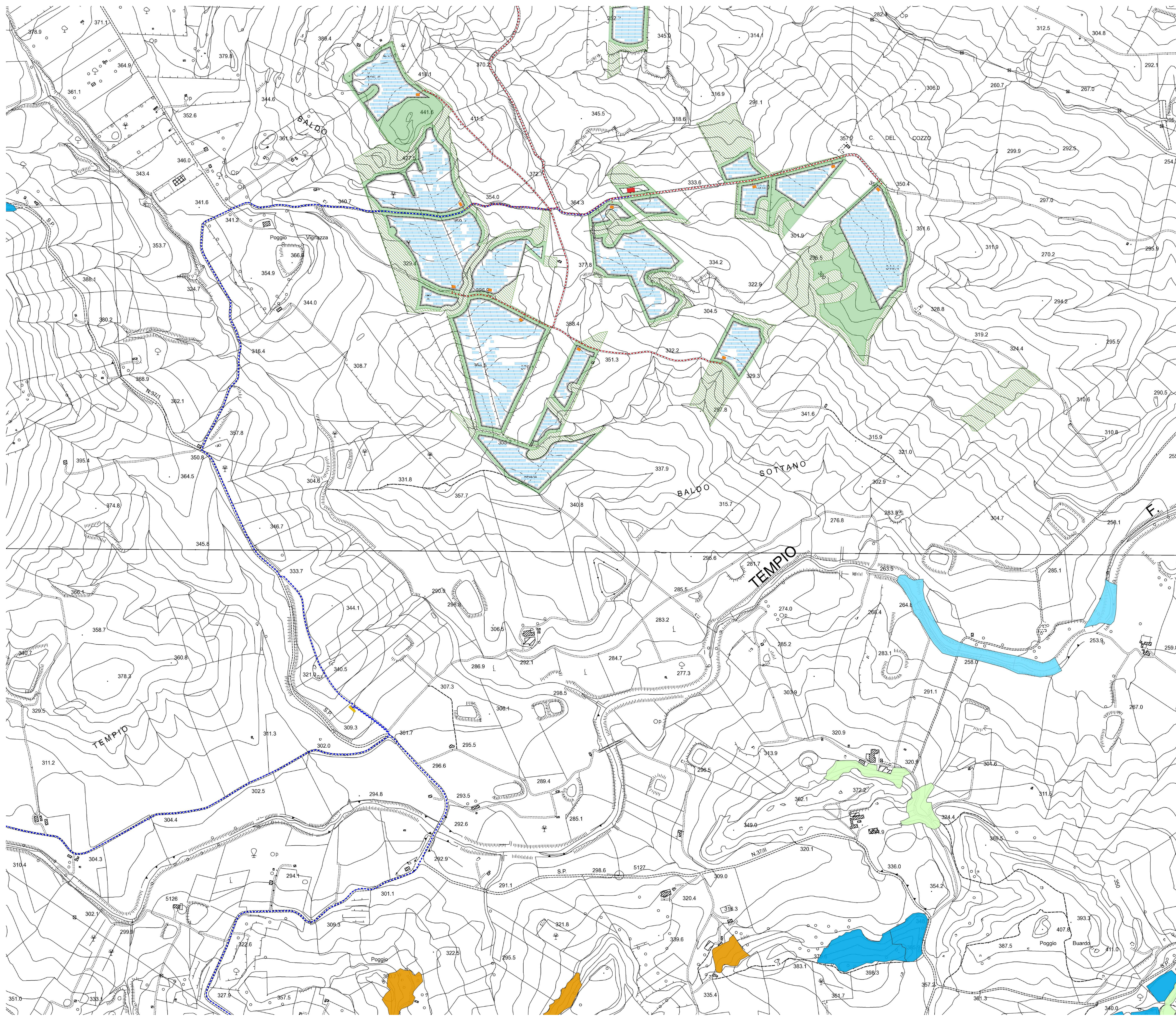
Carta dei boschi e delle categorie forestali su base CTR - area B

Codice elaborato: **FVMIR-CT-EPA003A0** Formato: **UNI A0**

N. elaborato: **PA.4.2** Scala: **1:4.000**

Visti/ Firme /Timbr:

Revisioni				
Data	Rev.	Descrizione	Elaborato da:	Controllato da: / Approvato da:
29.01.2024	0	1° Emissione	Dott. Agr. Enrico Camerata Scovazzo	Renovabili s.r.l. / IBVI 12 s.r.l.



- Aree libere
- Cabine di campo
- Cabine di trasformazione
- Cavidotto AT
- Elettrodotto interrato
- Fascia di mitigazione
- Pannelli
- Recinzione
- SSEU
- SSE Terna "Mirabella"
- Strade di progetto
- Categorie forestali**
- Arbusteti montani
- Boschi a conifere
- Castagneti
- Cerrete
- Faggete
- Formazioni a genista aetnensis
- Formazioni pioniere a Betula aetnensis
- Formazioni pioniere a pioppo tremulo
- Formazioni riparie
- Ginestreto
- Lecce
- Macchia mediterranea
- Pinete
- Pinete di pini mediterranei
- Pinete di pino laricio
- Querceti di roverella
- Rimboschimenti
- Rimboschimenti a conifere (Pinus sp. pl.)
- Rimboschimenti di conifere
- Rimboschimenti di conifere e latifoglie
- Rimboschimenti di conifere ed eucalpti
- Rimboschimenti di eucalpti
- Rimboschimenti di latifoglie
- Sugherete
- Vegetazione ripariale
- Non definito

RENNOVABILI
SEGUI LA CORRENTE VERDE

Progetto: **Progetto "Mirabella"**
Impianto fotovoltaico per una potenza nominale di 120 MW ed una potenza in immissione di 96 MW.

Procedura: **PROGETTAZIONE DEFINITIVA**
Valutazione di impatto ambientale ex art. 23, 24 e 25 Dlgs 152/2006

Ubicazione: Piazza Armerina (EN), Mirabella Imbaccari (CT), Caltagirone (CT), San Michele di Ganzaria (CT) - SICILIA

Committente: **IBVI 12 s.r.l.**
Viale Amedeo Duca D'Aosta, n. 76
39100 Bolzano(BZ)
ibvi12srl@pec.it

Carta dei boschi e delle categorie forestali su base CTR - area B

Codice elaborato: FVMIR-CT-EPA003A0 Formato: UNI A0
N. elaborato: PA.4.3 Scala: 1:4.000
Visti/ Firme /Timbr:

		Revisioni			
Data	Rev.	Descrizione	Elaborato da:	Controllato da:	Approvato da:
29.01.2024	0	1° Emissione	Dott. Agr. Enrico Camerata Scovazzo	Renovabili s.r.l.	IBVI 12 s.r.l.