

- Aree libere
- Cabine di trasformazione
- Cavidotto AT
- Elettrodotto interrato
- Fascia di mitigazione
- Pannelli
- Recinzione
- SSEU
- SSE Terna "Mirabella"
- Strade di progetto
- Limite provinciale
- Beni Culturali Sicilia**
- Beni paesaggistici
- Beni Paesaggistici del PTPP di Catania**
- aree boscate - art.142, lett. g, D.lgs.42/04
- aree costa 300m - art.142, lett.a, D.lgs.42/04
- aree di interesse archeologico - art.142, lett. m, D.lgs.42/04
- aree fiumi 150m - art.142, lett. c, D.lgs.42/04
- aree laghi 300m - art.142, lett. b, D.lgs.42/04
- aree riserve regionali - art.142, lett. f, D.lgs.42/04
- aree tutelate - art.134, lett. c, D.lgs.42/04
- aree tutelate - art.136, D.lgs.42/04
- montagne sopra 1200 metri - art.142, lett. d, D.lgs.42/04
- parco regionale alcantara - art.142, lett. f, D.lgs.42/04
- parco regionale etna - art.142, lett. f, D.lgs.42/04
- parco regionale nebroidi - art.142, lett. f, D.lgs.42/04
- Vincoli Archeologici art.10 D.lgs.42/04
- vulcano - art.142, lett. i, D.lgs.42/04

**RENNOVABILI**  
SEGUI LA CORRENTE VERDE

Progetto: **Progetto "Mirabella"**  
Impianto fotovoltaico per una potenza nominale di 120 MW ed una potenza in immissione di 96 MW.

Procedura: **PROGETTAZIONE DEFINITIVA**  
Valutazione di impatto ambientale ex art. 23, 24 e 25 Dlgs 152/2006

Ubicazione: Piazza Armerina (EN), Mirabella Imbaccari (CT), Caltagirone (CT), San Michele di Ganzaria (CT) - SICILIA

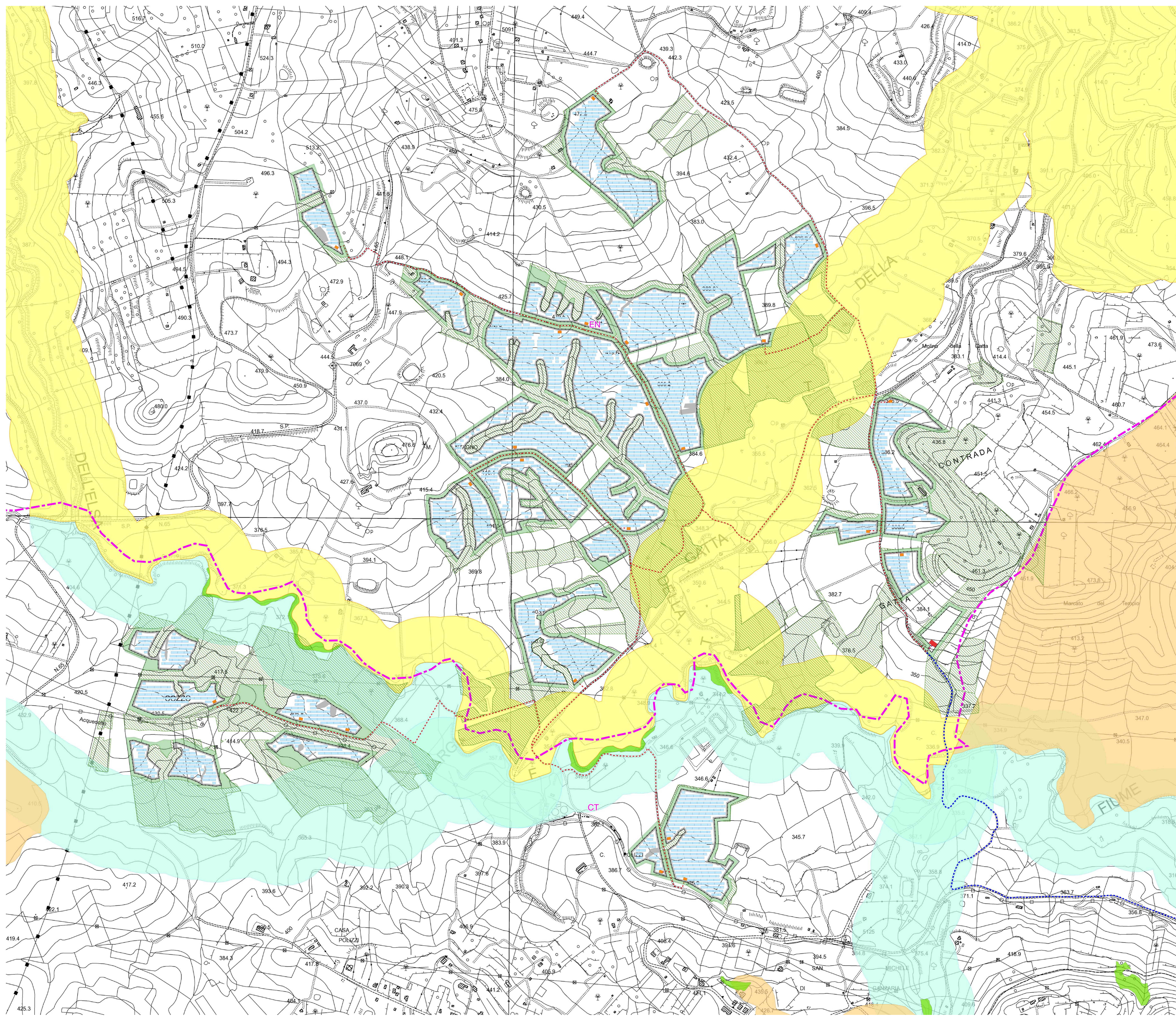
Committente: **IBVI 12 s.r.l.**  
Viale Amedeo Duca D'Aosta, n. 76  
39100 Bolzano(BZ)  
ibvi12srl@pec.it

**Carta dei Beni Paesaggistici del PTPP di Catania e Carta dei Beni Culturali del PTR Sicilia su base CTR**

Codice elaborato: FVMIR-CT-EPA008A0      Formato: UNI A0  
N. elaborato: PA\_9      Scala: 1:10.000

Visti/ Firme /Timbr:

Revisioni				
Data	Rev.	Descrizione	Elaborato da:	Approvato da:
29.01.2024	0	1° Emissione	Dott. Agr. Enrico Camerata Scovazzo	Renovabili s.r.l.



- Aree libere
- Cabine di trasformazione
- Caviddoto AT
- Elettrodotti interrati
- Fascia di mitigazione
- Pannelli
- Racinzione
- SSEU
- SSE Tema "Mirabella"
- Strade di progetto
- Limite provinciale
- Beni Culturali Sicilia
- Beni paesaggistici
- Beni Paesaggistici del PTPP di Catania
- aree boscate - art.142, lett. g, D.lgs.42/04
- aree di interesse archeologico - art.142, lett. m, D.lgs.42/04
- aree fiumi 150m - art.142, lett. c, D.lgs.42/04

**RENNOVABILI**  
SEGUI LA CORRENTE VERDE

Progetto: **Progetto "Mirabella"**  
Impianto fotovoltaico per una potenza nominale di 120 MW ed una potenza in immissione di 96 MW.

Procedura: **PROGETTAZIONE DEFINITIVA**

Procedura: **Valutazione di impatto ambientale ex art. 23, 24 e 25 Dlgs 152/2006**

Ubicazione: **Piazza Armerina (EN), Mirabella Imbaccari (CT), Caltagirone (CT), San Michele di Ganzaria (CT) - SICILIA**

Committente: **IBVI 12 s.r.l.**  
Viale Amedeo Duca D'Aosta, n. 76  
39100 Bolzano(BZ)  
ibvi12srl@pec.it

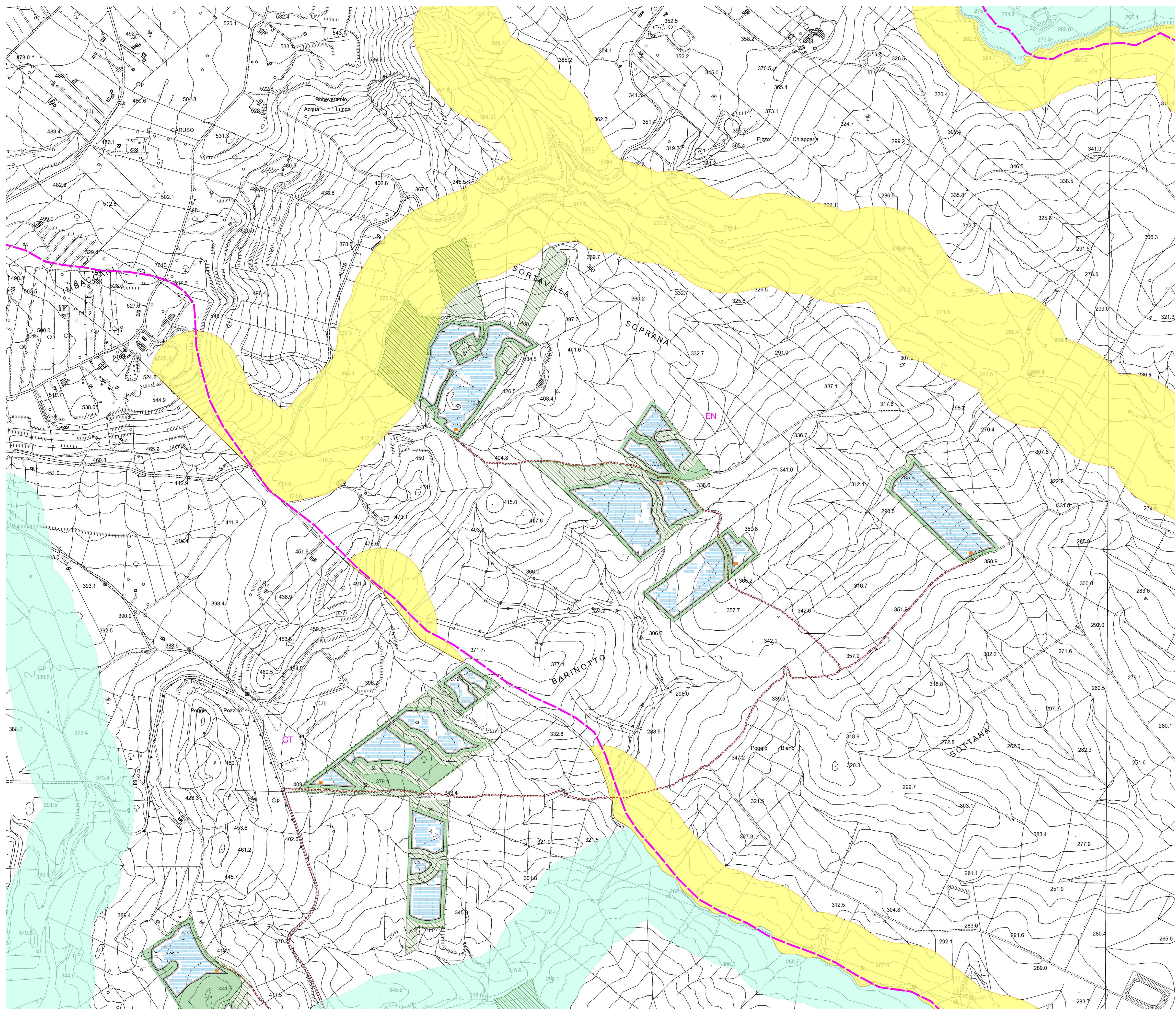
**Carta dei Beni Paesaggistici del PTPP di Catania e Carta dei Beni Culturali del PTR Sicilia su base CTR - area A**

Codice elaborato: **FVMIR-CT-EPA008A0** Formato: **UNI A0**

N. elaborato: **PA.9.1** Scala: **1:4.000**

Visti/ Firme /Timbr:

		Revisioni			
Data	Rev.	Descrizione	Elaborato da:	Controllato da:	Approvato da:
29.01.2024	0	1° Emissione	Dott. Agr. Enrico Camerata Scovazzo	Renovabili s.r.l.	IBVI 12 s.r.l.



- Aree libere
- Cabine di campo
- Cabine di trasformazione
- Cavidotto AT
- Elettrodotto interrato
- Fascia di mitigazione
- Pannelli
- Racinzione
- SSEU
- SSE Tema "Mirabella"
- Strade di progetto
- Limite provinciale
- Beni Culturali Sicilia
- Beni paesaggistici del PTPP di Catania
- aree fiumi 150m - art.142, lett. c, D.lgs.42/04

## RINNOVABILI

SEGUI LA CORRENTE VERDE

Progetto: **Progetto "Mirabella"**  
 Impianto fotovoltaico per una potenza nominale di 120 MW ed una potenza in immissione di 96 MW.

Procedura: **PROGETTAZIONE DEFINITIVA**  
 Valutazione di impatto ambientale ex art. 23, 24 e 25 Dlgs 152/2006

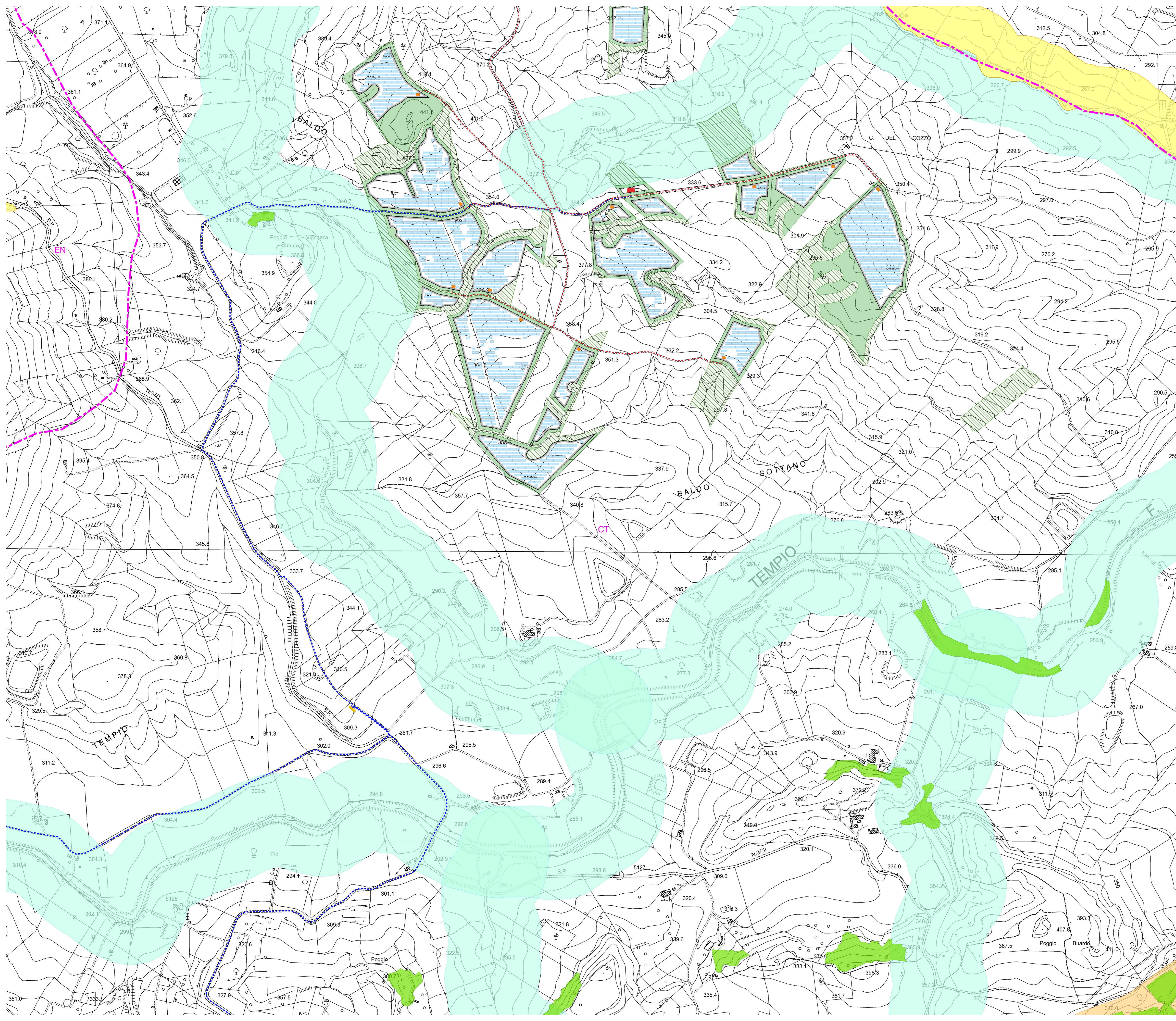
Ubicazione: Piazza Armerina (EN), Mirabella Imbaccari (CT), Caltagirone (CT), San Michele di Ganzaria (CT) - SICILIA

Committente: **IBVI 12 s.r.l.**  
 Viale Amedeo Duca D'Aosta, n. 76  
 39100 Bolzano(BZ)  
 ibvi12srl@pec.it

### Carta dei Beni Paesaggistici del PTPP di Catania e Carta dei Beni Culturali del PTR Sicilia su base CTR - area B

Codice elaborato: FVMIR-CT-EPA008A0      Formato: UNI A0  
 N. elaborato: PA.9.2      Scala: 1:4.000  
 Visti/ Firme /Timbr:

		Revisioni		
Data	Rev.	Descrizione	Elaborato da:	Controllato da:
29.01.2024	0	1° Emissione	Dott. Agr. Enrico Camerata Scovazzo	Renovabili s.r.l.
				IBVI 12 s.r.l.



- Aree libere
- Cabine di trasformazione
- Caviddotto AT
- Elettrodotto interrato
- Fascia di mitigazione
- Pannelli
- Racinzione
- SSEU
- SSE Tema "Mirabella"
- Strade di progetto
- Limite provinciale
- Beni Culturali Siciliani
- Beni paesaggistici
- Beni Paesaggistici del PTPP di Catania
- aree boscate - art.142, lett. g, D.lgs.42/04
- aree di interesse archeologico - art.142, lett. m, D.lgs.42/04
- aree fiumi 150m - art.142, lett. c, D.lgs.42/04



Progetto: **Progetto "Mirabella"**  
 Impianto fotovoltaico per una potenza nominale di 120 MW ed una potenza in immissione di 96 MW.

Procedura: **PROGETTAZIONE DEFINITIVA**

Ubicazione: Valutazione di impatto ambientale ex art. 23, 24 e 25 Dlgs 152/2006

Committente: Piazza Armerina (EN), Mirabella Imbaccari (CT), Caltagirone (CT), San Michele di Ganzaria (CT) - SICILIA

IBVI 12 s.r.l.  
 Viale Amedeo Duca D'Aosta, n. 76  
 39100 Bolzano(BZ)  
 ibvi12srl@pec.it

**Carta dei Beni Paesaggistici del PTPP di Catania e Carta dei Beni Culturali del PTR Sicilia su base CTR - area B**

Codice elaborato: FVMIR-CT-EPA008A0      Formato: UNI A0

N. elaborato: PA.9.3      Scala: 1:4.000

Visti/ Firme /Timbr:

		Revisioni			
Data	Rev.	Descrizione	Elaborato da:	Controllato da:	Approvato da:
29.01.2024	0	1° Emissione	Dott. Agr. Enrico Camerata Scovazzo	Renovabili s.r.l.	IBVI 12 s.r.l.