

Progetto: **Progetto «Mirabella»**
Impianto fotovoltaico per una potenza nominale di 120 MW ed una potenza in immissione di 96 MW.

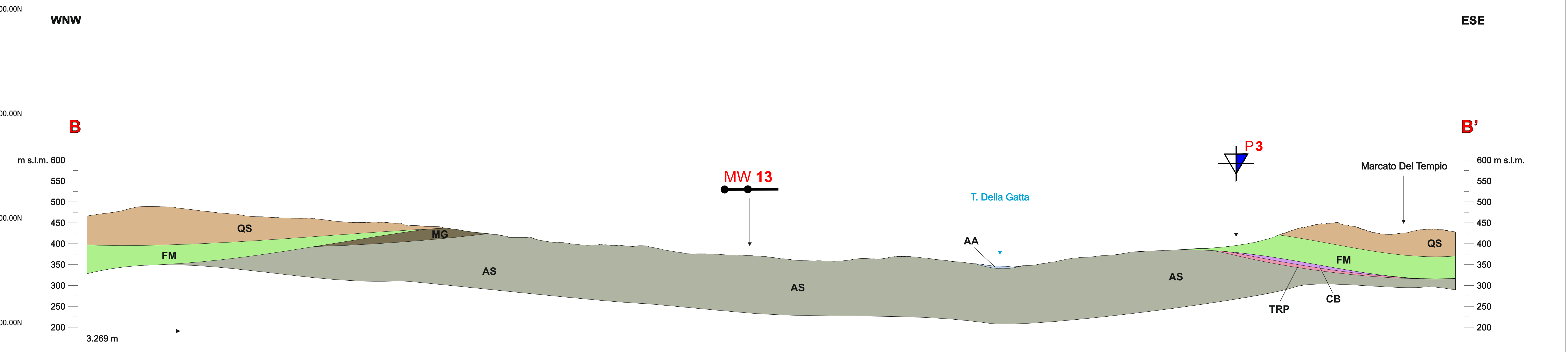
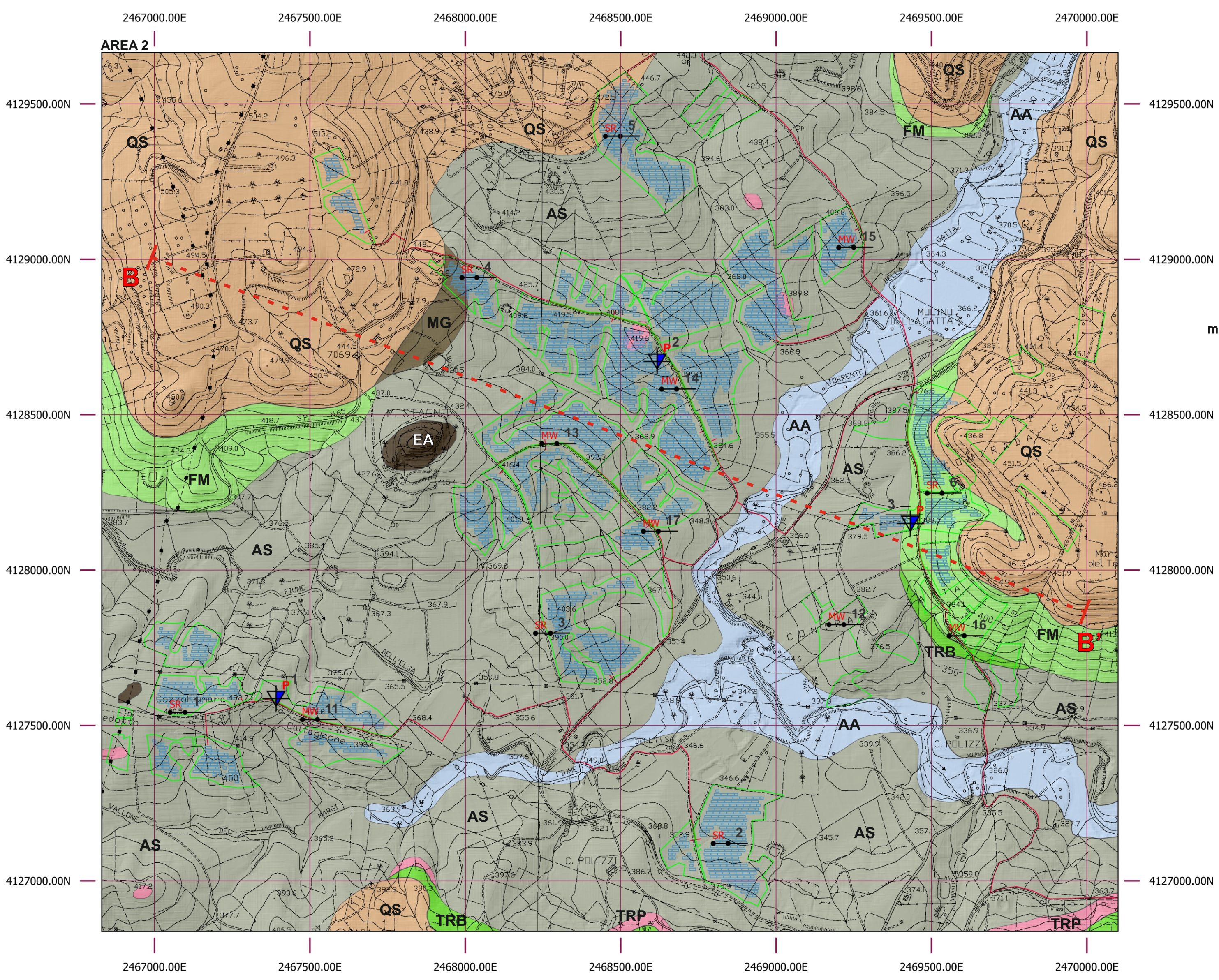
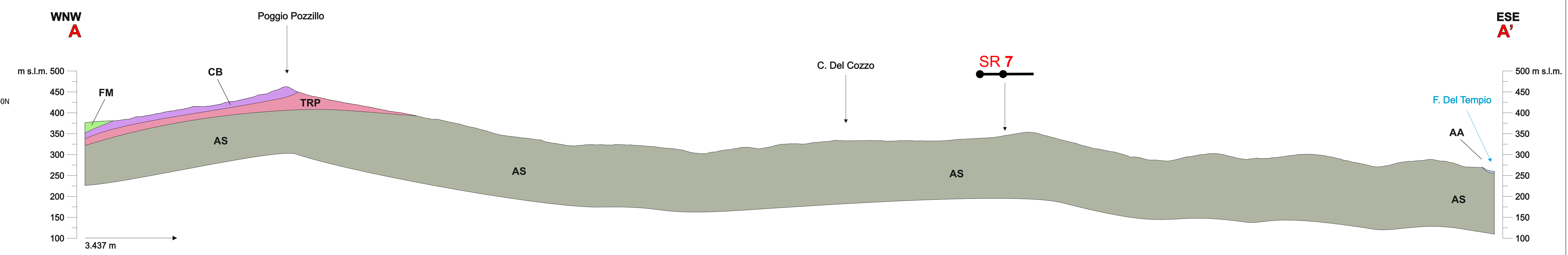
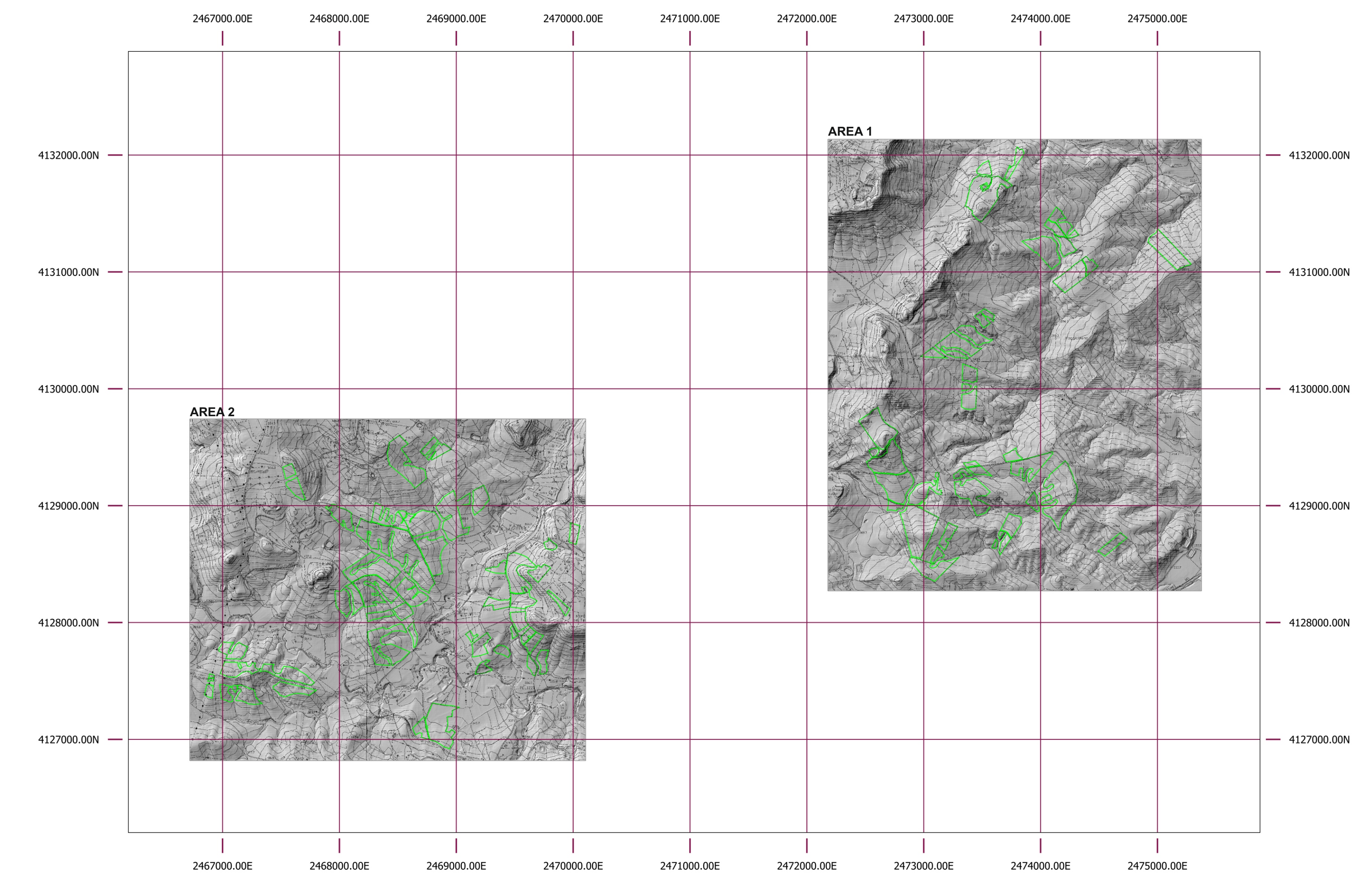
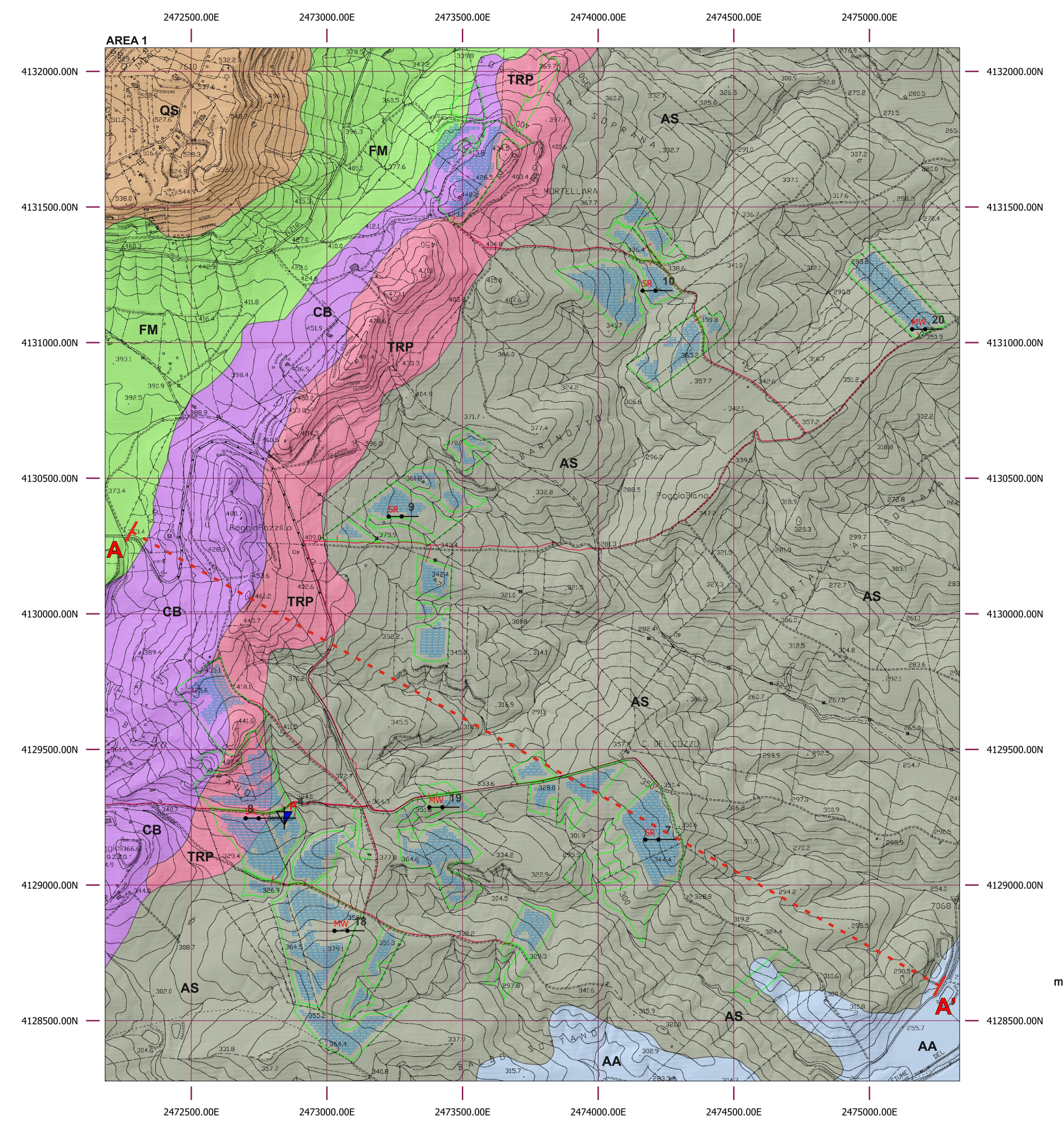
Procedura: **PROGETTAZIONE DEFINITIVA**

Ubicazione: **Valutazione di impatto ambientale ex art. 23, 24 e 25 Dlgs 152/2006**

Comittente: **IBVI 12 s.r.l.**
Viale Amedeo Duca D'Aosta, n. 76
39100 Bolzano (BZ)
ibvi12sr@pec.it

Carta Geologica

Codice elaborato:	FVMIR-CT-EPA026A0	Formato:	UNI A0																		
N. elaborato:	PA 26	Scala:	1:10.000																		
Visti/ Firme/ Timbri:																					
<table border="1"> <thead> <tr> <th colspan="6">Previsioni</th> </tr> <tr> <th>Data</th> <th>Rev.</th> <th>Descrizione</th> <th>Elaborato da:</th> <th>Controllato da:</th> <th>Approvato da:</th> </tr> </thead> <tbody> <tr> <td>03.02.2024</td> <td>0</td> <td>1° Emissione</td> <td>Dott. Geol. Domenico Basso</td> <td>Arcadia s.r.l.</td> <td>IBVI 12 s.r.l.</td> </tr> </tbody> </table>				Previsioni						Data	Rev.	Descrizione	Elaborato da:	Controllato da:	Approvato da:	03.02.2024	0	1° Emissione	Dott. Geol. Domenico Basso	Arcadia s.r.l.	IBVI 12 s.r.l.
Previsioni																					
Data	Rev.	Descrizione	Elaborato da:	Controllato da:	Approvato da:																
03.02.2024	0	1° Emissione	Dott. Geol. Domenico Basso	Arcadia s.r.l.	IBVI 12 s.r.l.																



Legenda

- | | | | | |
|--|--|---|---------------------------------------|-----------------------|
| Alluvioni attuali e recenti - AA | Trubi - TRB (Pliocene medio - Pliocene inf.) | Marne a globigerine - MG (Tortoniano) | MW Indagine MASW | Traccia delle sezioni |
| Quarzareniti calcaree e sabbie quarzose - QS (Siciliano) | Calcare di base - CB (Messiniano) | Argille scagliose - AS (Miocene medio - Oligocene sup.) | SR Indagine MASW e Tomografia Sismica | |
| Formazione marnosa - FM (Calabrian - Pliocene sup.) | Tripoli - TRP (Messiniano) | Esotici arenacei nelle argille scagliose - EA | Prova Penetrometrica | |