

Progetto: **Progetto «Mirabella»**
Impianto fotovoltaico per una potenza nominale di 120 MW ed una potenza in immissione di 96 MW.

Procedura: **PROGETTAZIONE DEFINITIVA**
Valutazione di impatto ambientale ex art. 23, 24 e 25 Dlgs 152/2006

Ubicazione: Piazza Armerina (EN), Mirabella Imbaccari (CT), Cattagione (CT), San Michele di Ganzaria (CT) - SICILIA

Committente: **IBVI 12 s.r.l.**
Viale Amedeo Duca D'Aosta, n. 76
39100 Bolzano(BZ)
ibvi12srl@pec.it

Carta Geomorfologica

Codice elaborato: **FVMIR-CT-EPA027A0** Formato: **UNI A0**

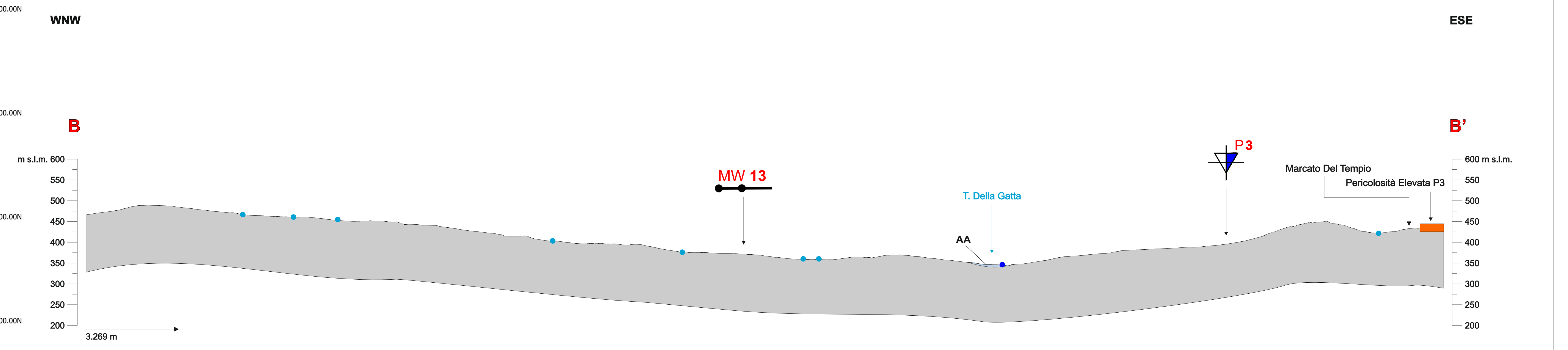
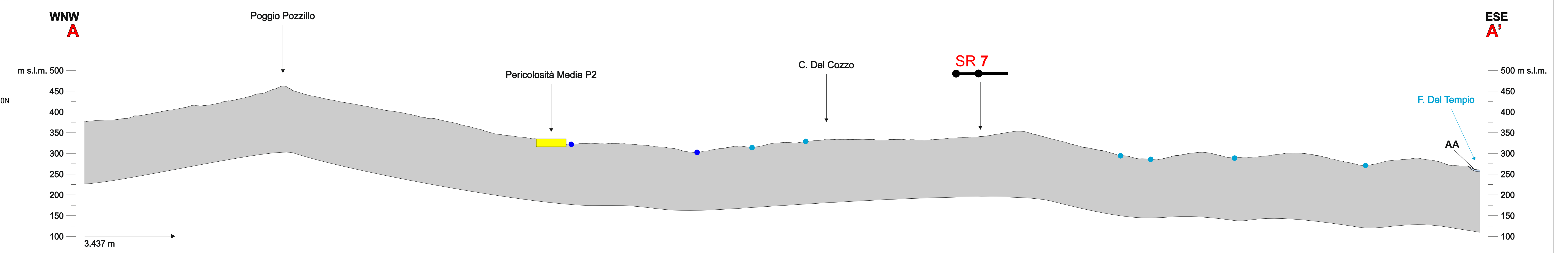
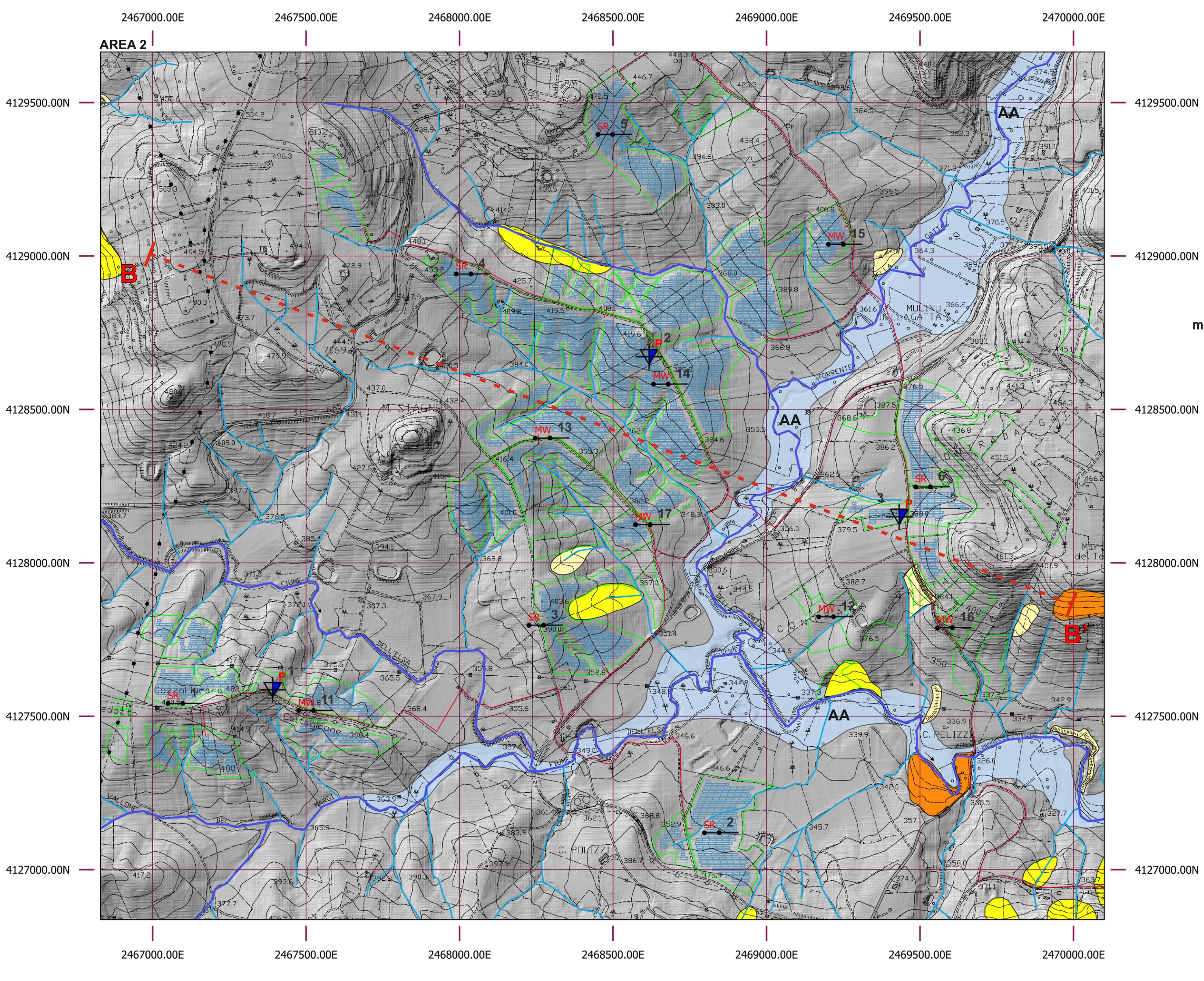
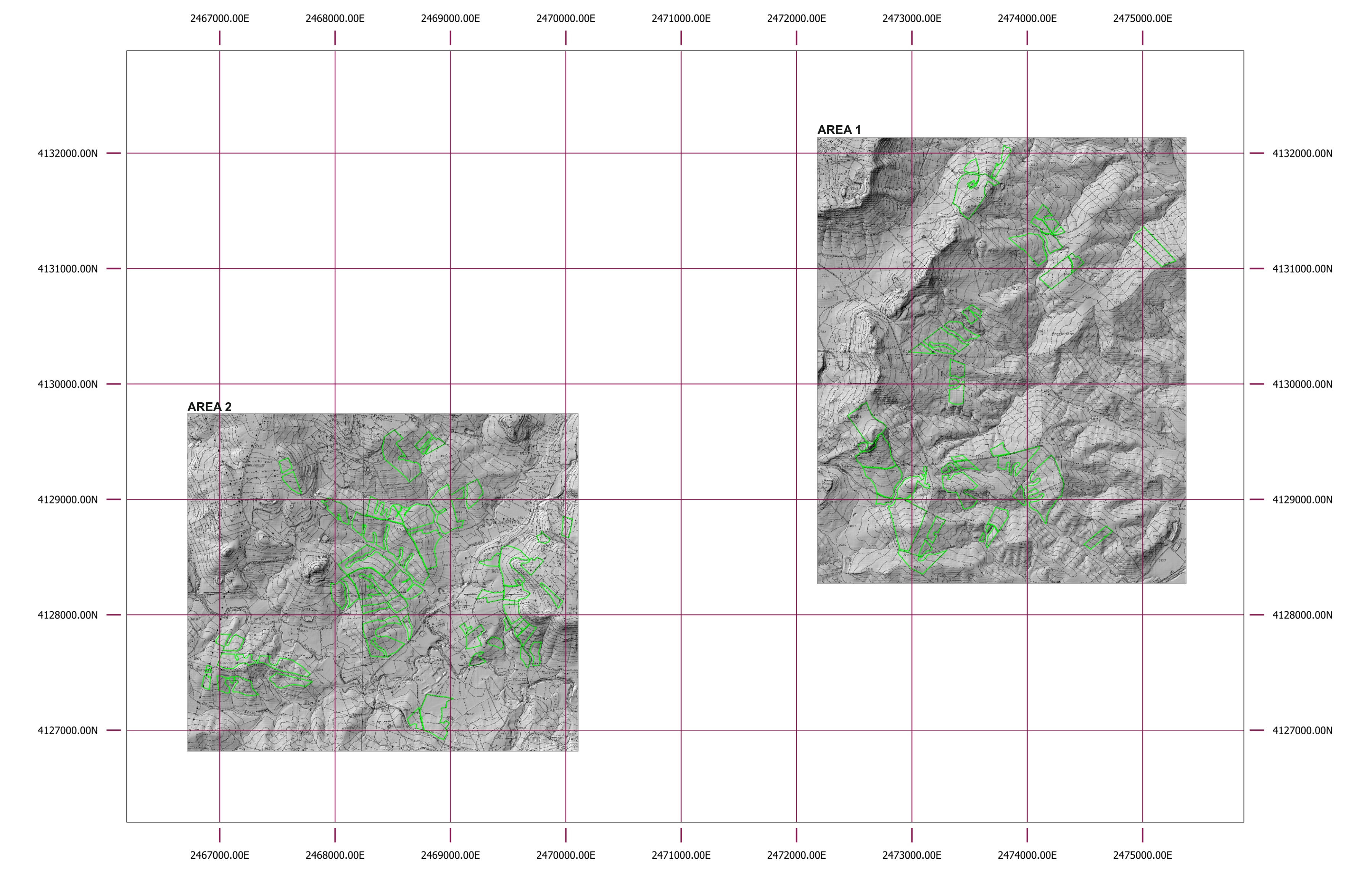
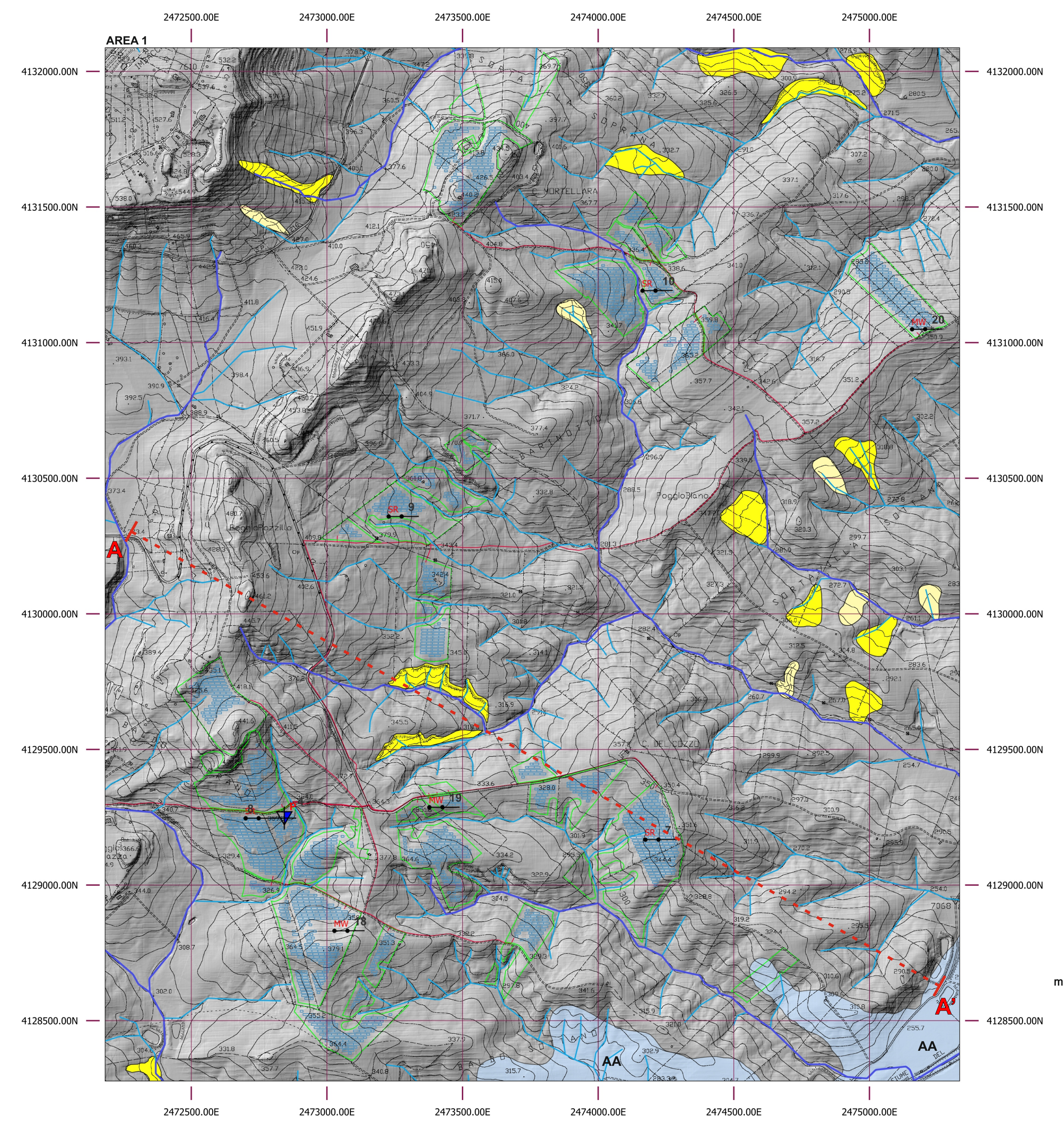
N. elaborato: **PA.27** Scale: **1:10.000**

Vest./ Firms./ Imbrat.:

		Revisori			
Data	Rev.	Descrizione	Elaborato da:	Controllato da:	Approvato da:
03.02.2024	0	1ª Emissione	Dott. Geol. Domenico Boso	Arcadia s.r.l.	IBVI 12 s.r.l.

Proprietà esclusiva delle società sopra indicate, utilizzo e duplicazione vietate senza autorizzazione scritta

Via Houel n. 29, Palermo (PA) renovabili.it info@renovabili.it



Legenda

- Alluvioni attuali e recenti - AA
- Reticolo idrografico
- Pericolosità bassa - P1
- Rischio basso - P1
- Traccia delle sezioni
- Aste principali
- Pericolosità media - P2
- Rischio medio - P2
- Pericolosità elevata - P3
- Rischio elevato - P3
- Pericolosità molto elevata - P4
- Rischio molto elevato - P4
- Indagine MASW
- Indagine MASW e Tomografia Sismica
- Prova Penetrometrica