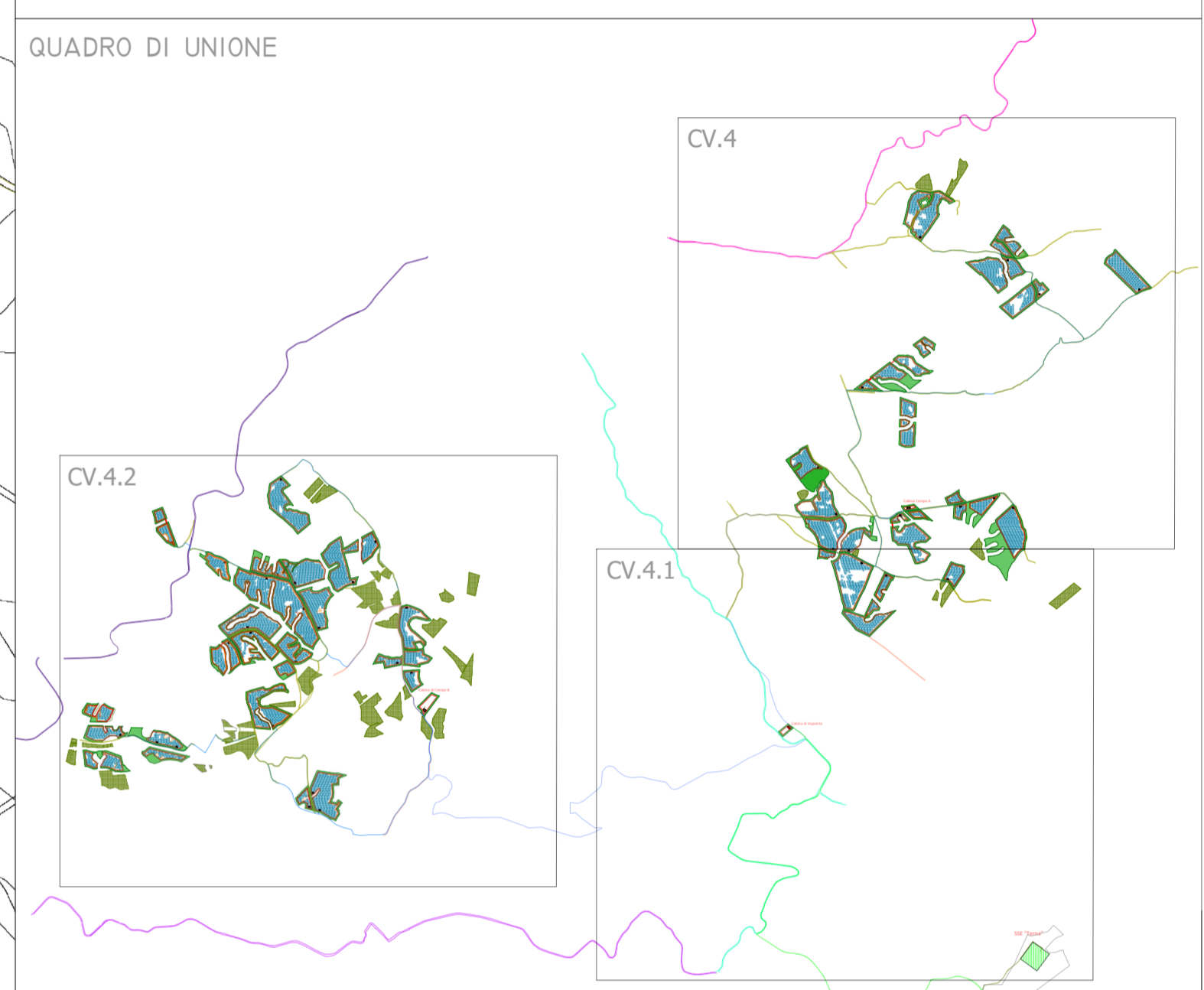
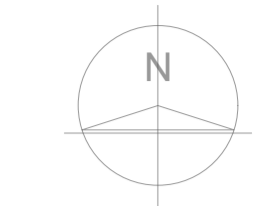




- LEGENDA**
- RECINZIONE AREA IMPIANTO
  - VIABILITÀ DI PROGETTO MIN 5 MT
  - FASCIA DI MITIGAZIONE MIN 10 MT
  - AREE DA RINATURALIZZARE
  - STRUTTURE MODULI FTV
  - CABINA DI RACCOLTA CAMPO "A" E "B"
  - SSE "TERNA"
  - CABINA GENERALE DI IMPIANTO
  - CABINA DI TRASFORMAZIONE AT 36 KV
  - CAVIDOTTO INTERRATO AT
  - CAVIDOTTO DI COLLEGAMENTO CAMPO A E B
  - CAVIDOTTO INTERRATO AT (36 KV)
  - STRADE LOCALI E INTERODERALI
  - STRADA VICINALE
  - SS 117bis
  - SS 124
  - SP 37
  - SP 65
  - SP 216



**RENNOVABILI**  
SEGUI LA CORRENTE VERDE

Progetto: **Progetto «Mirabella»**  
Impianto fotovoltaico per una potenza nominale di 120 MW ed una potenza in immissione di 96 MW.

Procedura: **Valutazione di impatto ambientale ex art. 23, 24 e 25 Dlgs 152/2006**

Ubicazione: **Piazza Armerina (EN), Mirabella Imbaccari (CT), Caltagirone (CT), San Michele di Ganzaria (CT) - SICILIA**

Committente: **IBVI 12 s.r.l.**  
Viale Amedeo Duca D'Aosta, n. 76  
39100 Bolzano(BZ)  
ibvi12srl@pec.it

**Planimetria layout campo fotovoltaico**  
**- Campo A -**

Codice elaborato: **FVMIR-CT-EPD005A0** Formato: **UNI A0**

N. elaborato: **CV. 4** Scala: **1: 4.000**

Visti/ Firma /Timbr: **Ing. Maurizio Moscoloni**

| Data       | Rev. | Descrizione  | Elaborato da:           | Controllato da:   | Approvato da:  |
|------------|------|--------------|-------------------------|-------------------|----------------|
| 12.04.2024 | 0    | 1° Emissione | Ing. Maurizio Moscoloni | Renovabili s.r.l. | IBVI 12 s.r.l. |