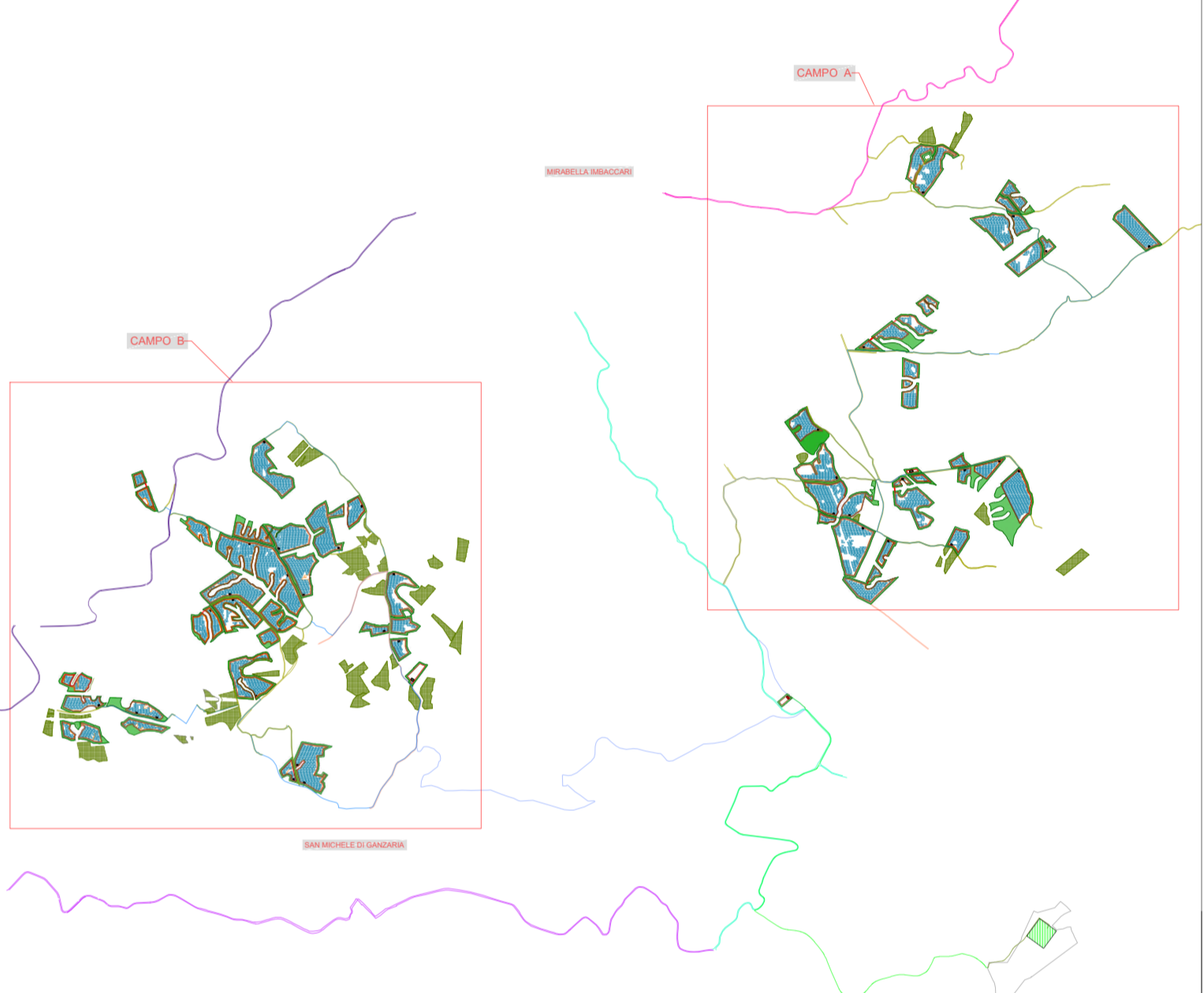
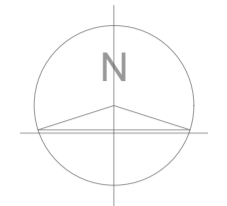


LEGENDA

- RECINZIONE AREA IMPIANTO
- VIABILITÀ DI PROGETTO MIN 5 MT
- FASCIA DI MITIGAZIONE MIN 10 MT
- AREE DA RINATURALIZZARE
- STRUTTURE MODULI FTV
- CABINA DI RACCOLTA CAMPO "A" E "B"
- SSE "TERNA"
- CABINA GENERALE DI IMPIANTO
- CABINA DI TRASFORMAZIONE AT 36 KV
- CAVIDOTTO INTERRATO AT
- CAVIDOTTO DI COLLEGAMENTO CAMPO A E B
- CAVIDOTTO INTERRATO AT (36 KV)
- STRADE LOCALI E INTERODERALI
- STRADA VICINALE
- SS 117bis
- SS 124
- SP 37
- SP 65
- SP 216



RENNOVABILI
 SEGUI LA CORRENTE VERDE

Progetto: **Progetto «Mirabella»**
 Impianto fotovoltaico per una potenza nominale di 120 MW ed una potenza in immissione di 96 MW.

Procedura: **Valutazione di impatto ambientale ex art. 23, 24 e 25 Dlgs 152/2006**

Ubicazione: **Piazza Amerina (EN), Mirabella Imbaccari (CT), Caltagirone (CT), San Michele di Ganzaria (CT) - SICILIA**

Committente: **IBVI 12 s.r.l.**
 Viale Amedeo Duca D'Aosta, n. 76
 39100 Bolzano(BZ)
 ibvi12srl@pec.it

Inquadramento layout impianto su base ortofoto

Codice elaborato: **FVMIR-CT-EPD020A0** Formato: **UNI A0**

N. elaborato: **CV. 13** Scala: **1: 10.000**

Visti/ Firma /Timbr: **Ing. Maurizio Moscoloni**



Data	Rev.	Descrizione	Elaborato da:	Controllato da:	Approvato da:
12.04.2024	0	1° Emissione	Ing. Maurizio Moscoloni	Renovabili s.r.l.	IBVI 12 s.r.l.