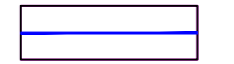
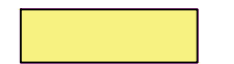

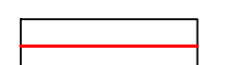
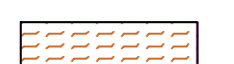
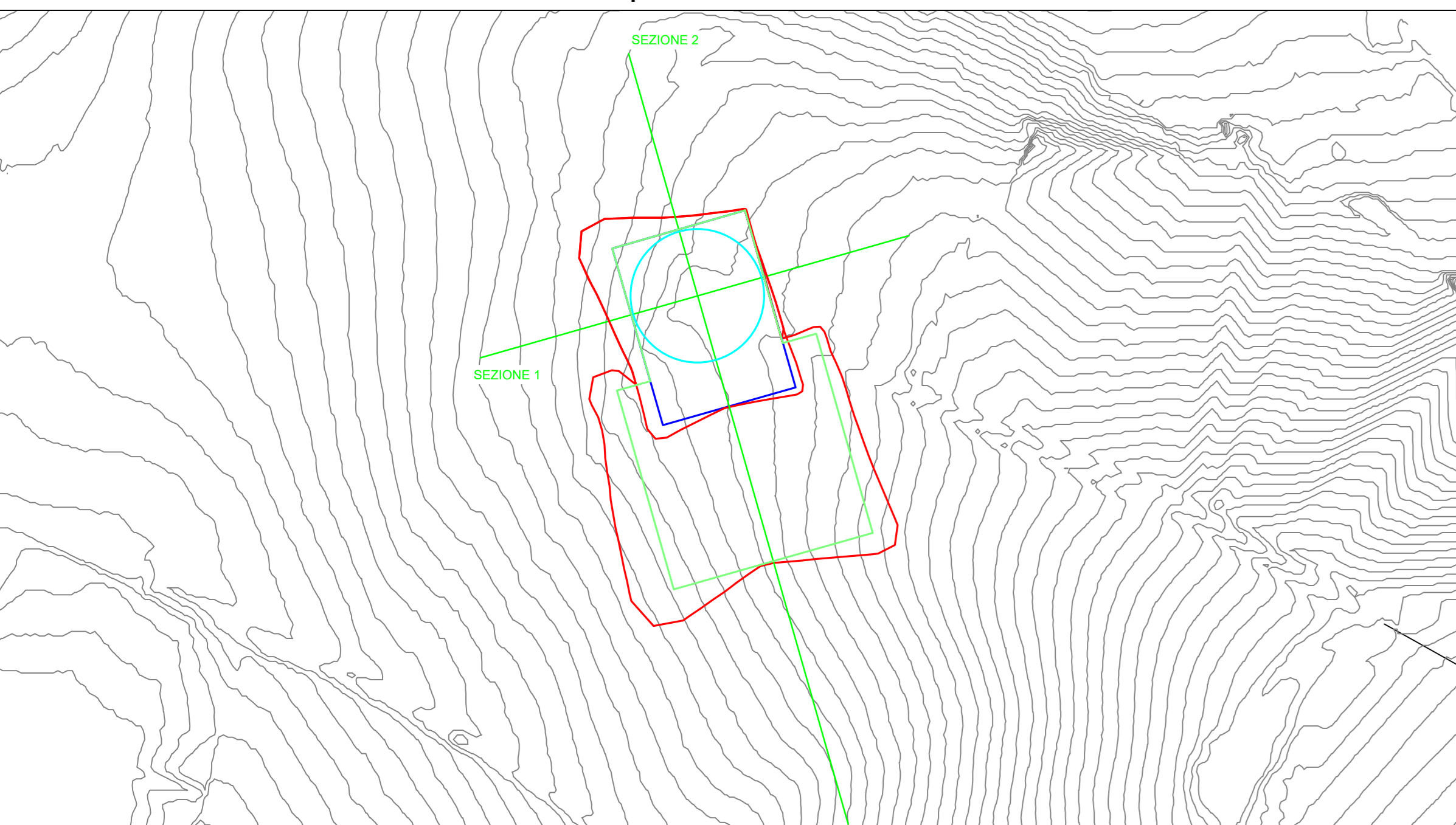


LEGENDA

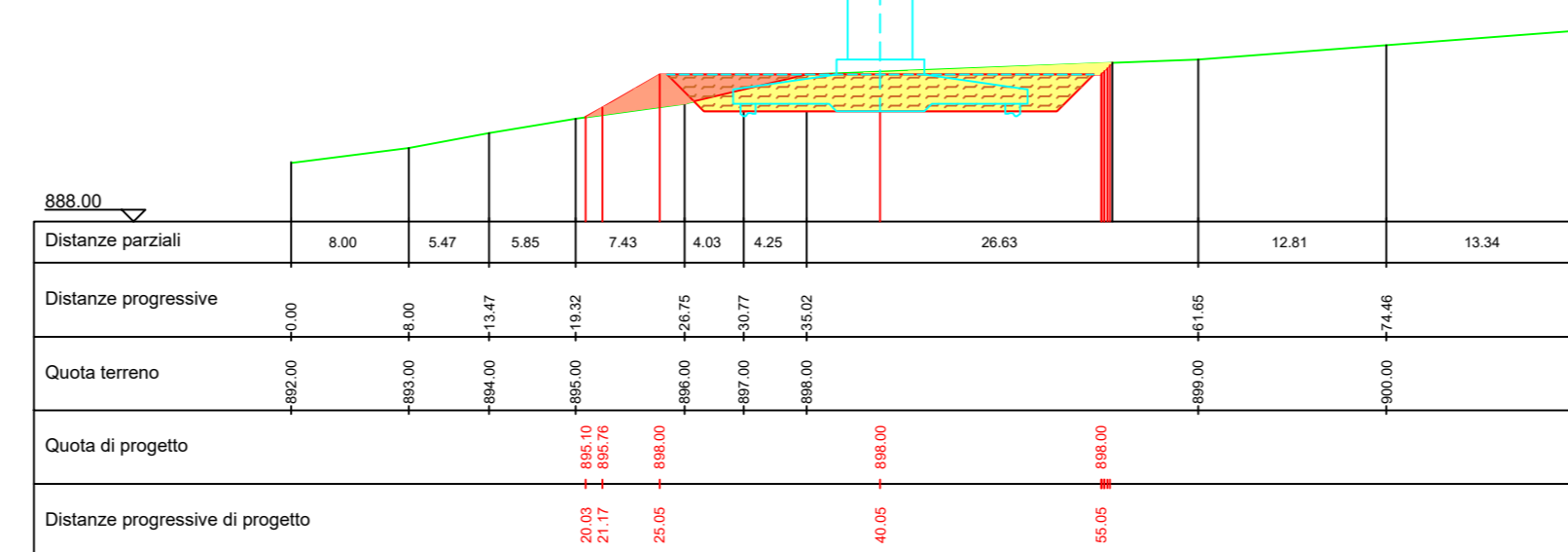
-  Limite piazzola definitiva
-  Area di sterro
-  Area di riporto
-  Fondazione aerogeneratore
-  Limiti aree di sterro e riporto
-  Area di riporto e pacchetto piazzola aerogeneratore

MTZ1 - Planimetria piazzola definitiva - scala 1:1.000

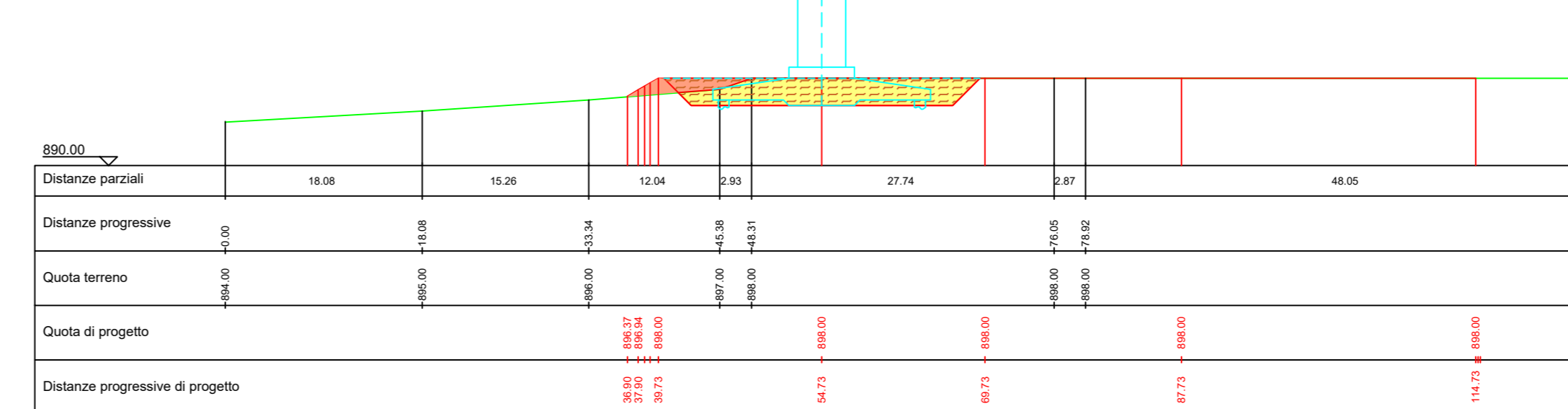


AEROGENERATORE MTZ1

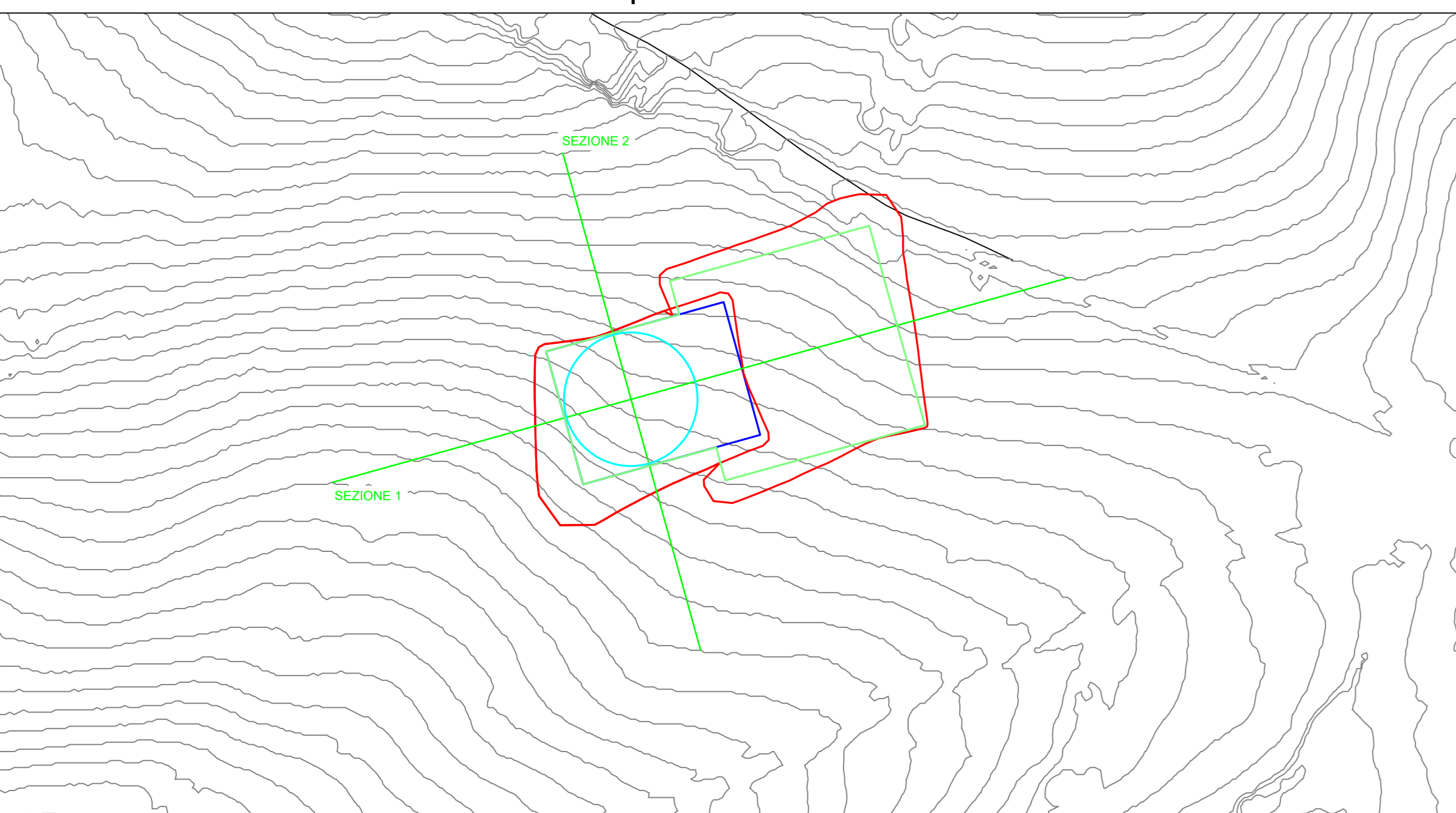
MTZ1 - Sezione 1 - scala 1:500



MTZ1 - Sezione 2 - scala 1:500

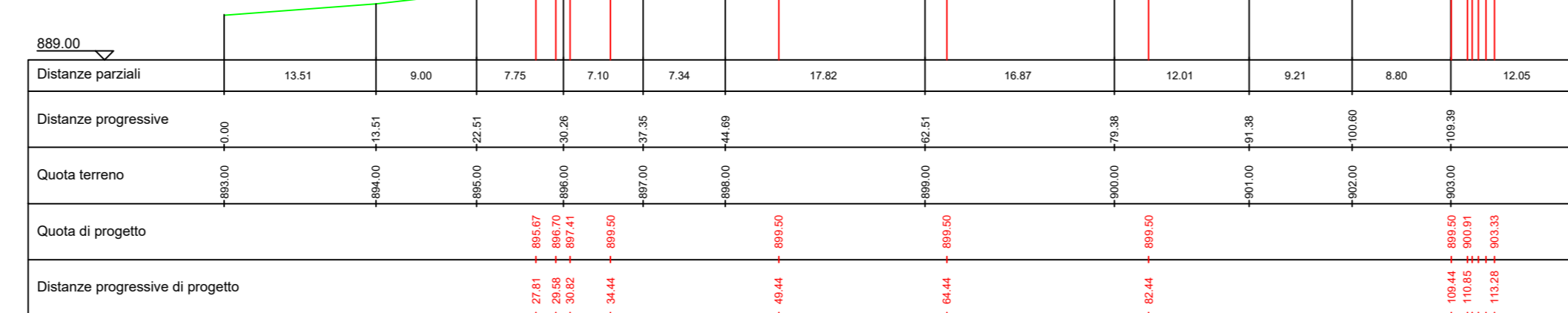


MTZ2 - Planimetria piazzola definitiva - scala 1:1.000

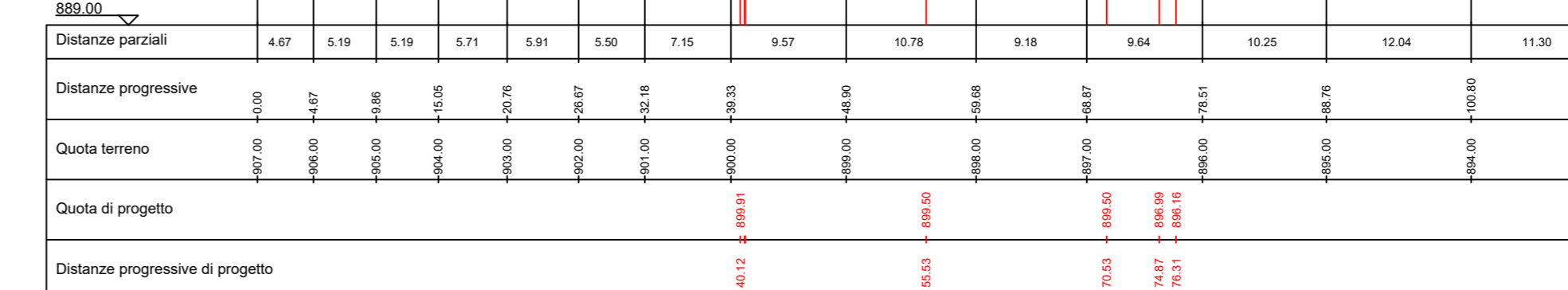


AEROGENERATORE MTZ2

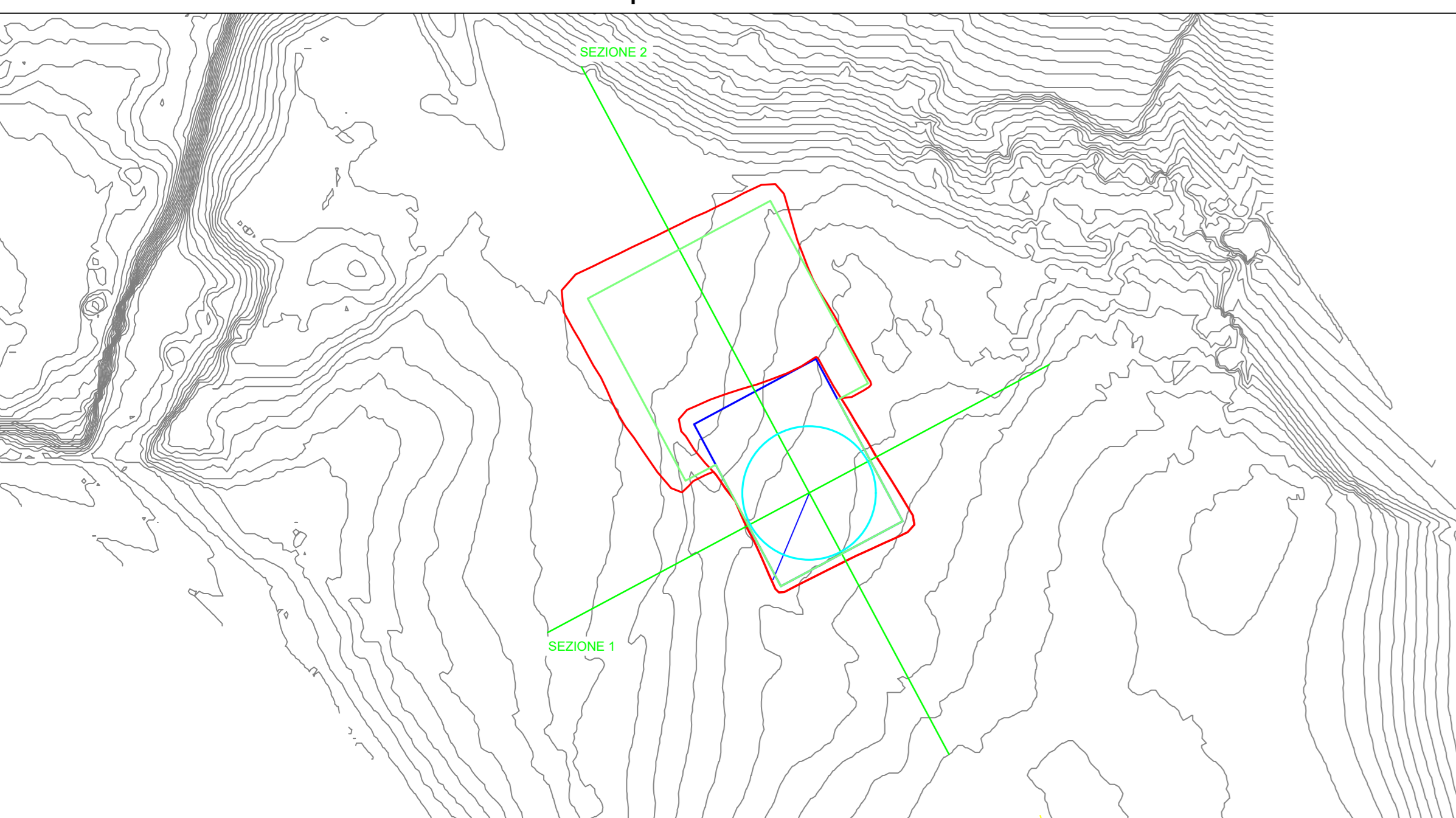
MTZ2 - Sezione 1 - scala 1:500



MTZ2 - Sezione 2 - scala 1:500

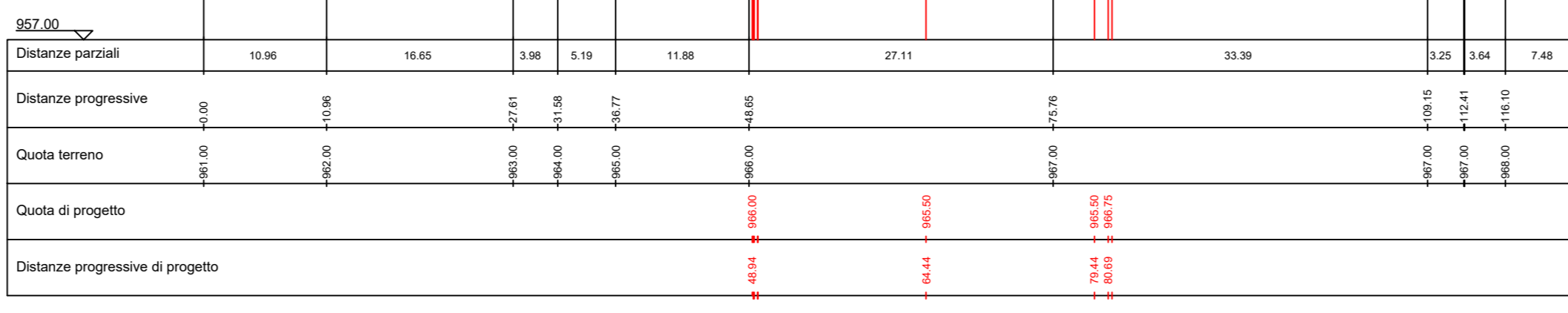


MTZ3 - Planimetria piazzola definitiva - scala 1:1.000

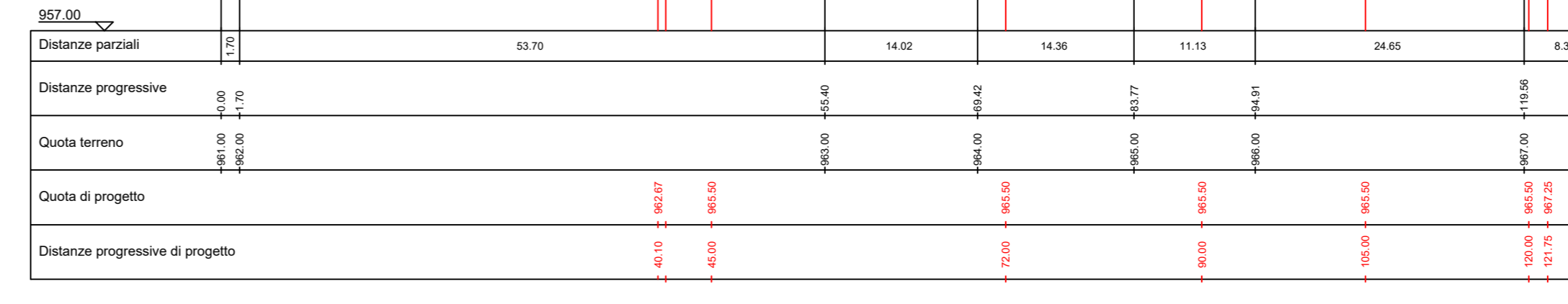


AEROGENERATORE MTZ3

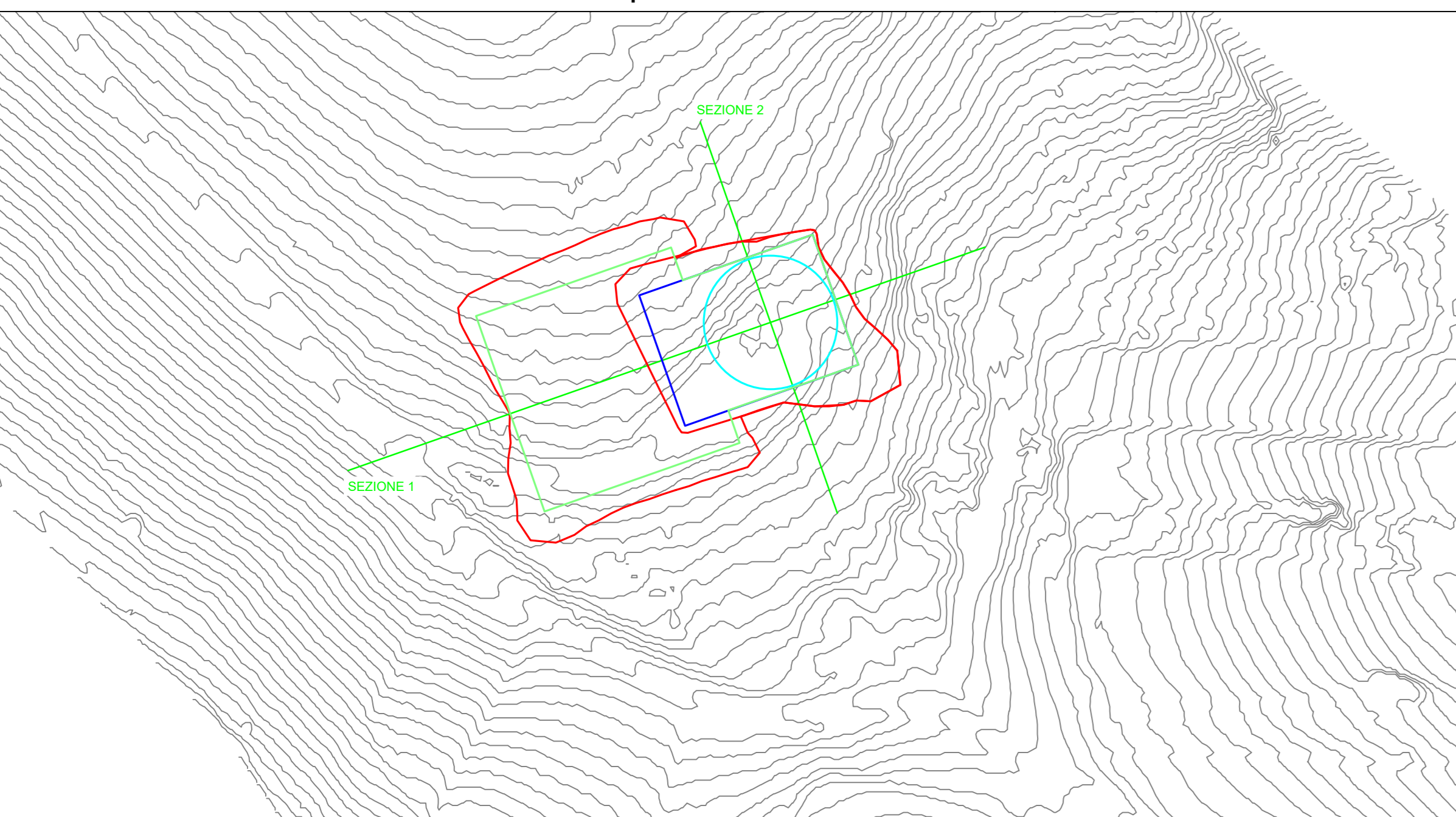
MTZ3 - Sezione 1 - scala 1:500



MTZ3 - Sezione 2 - scala 1:500

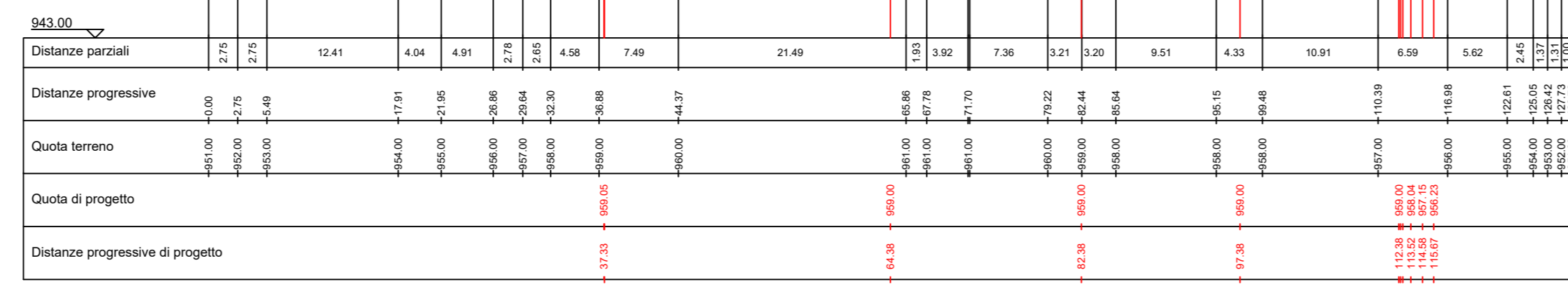


MTZ4 - Planimetria piazzola definitiva - scala 1:1.000

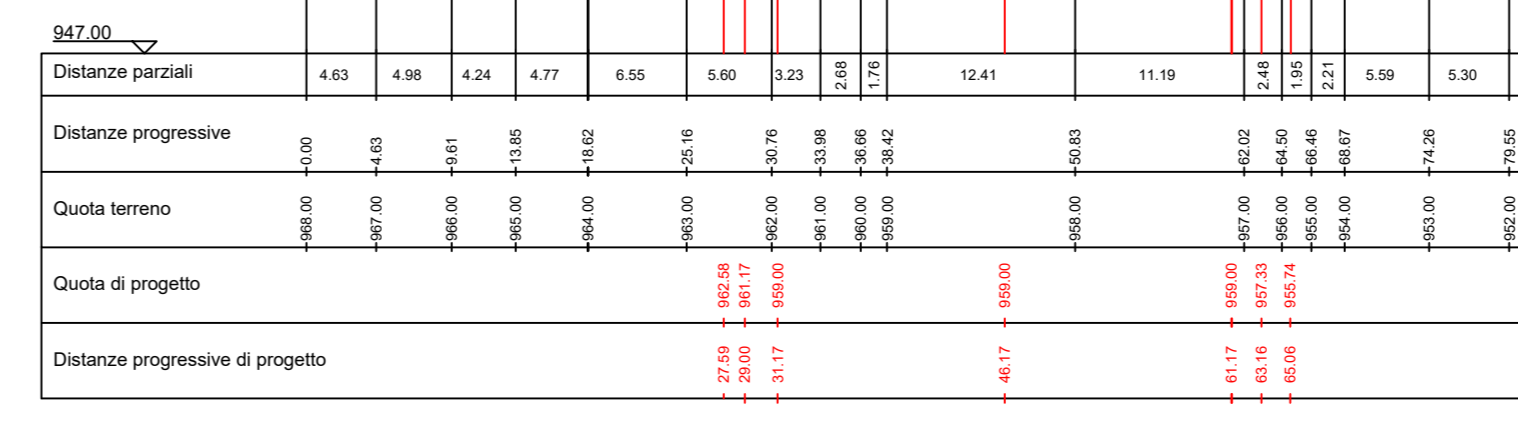


AEROGENERATORE MTZ4

MTZ4 - Sezione 1 - scala 1:500



MTZ4 - Sezione 2 - scala 1:500



REGIONE PUGLIA
Anzano di Puglia
Monteleone di Puglia
San'Agata di Puglia

Comuni di:
Monteleone di Puglia
San'Agata di Puglia

PROVINCIA DI FOGGIA

IVPC
I.V.P.C. S.r.l.
Via Santa Maria a Cappella Vecchia, 11
80121 Napoli
Tel. 081 5480646
E-Mail: ivpc@ivpc.com

PROGETTO PER IL RIFACIMENTO E POTENZIAMENTO
DI UN PARCO EOLICO ESISTENTE NEI COMUNI DI ANZANO DI PUGLIA,
MONTELEONE DI PUGLIA E SAN'AGATA DI PUGLIA
DETTAGLIO PLANIMETRICO E SEZIONI DELLE PIAZZOLE TEMPORANEE E
DEFINITIVE

DATA: Marzo 2024
SCALA: VARIO
N° CODICE ELABORATO: TAV_09.5

Tipologia: D (disegno) Formato: A3 Lingua: ITALIANO

STUDIO INGEGNERIA ELETTRICA
MEZZINA dott. ing. Antonio
Via Torino 58/A - 00117 (San Siro) - Roma (RM)
Tel. 06 52 22072 / Fax 06 52 24361
E-Mail: ing@mezzina.it

NOSTOI s.r.l.
Dott.ssa Maria Grazia Liseno
Tel. 0972 801209 / Fax 0972 83904
E-Mail: ing@nostoi.it

Dott. Nazario Di Lella
Tel. Fax 082 361704 / Cell. 328 320902
E-Mail: pgn@diel.it

Ing. Tommaso Monaco
Tel. 085 42855 / Fax 085 09485
E-Mail: ing@stms.com

Geom. Matteo Occhiochiuso
Tel. 328 581526
E-Mail: matteo.occhiochiuso@regione.it

STUDIO FALCONE
Ing. Antonio Falcone
Tel. 0884 534378 / Fax 0884 534378
E-Mail: antonio.falcone@studiofalcone.it

Dott. Agr. Pasquale Fausto Milano
Tel. 347885737
E-Mail: mpa@pfa.it

01	Marzo 2024	Revisione progettuale per ottimizzazione layout	Studio Mezzina	IVPC s.r.l.
02	Luglio 2023	Rimessione progetto definitivo a seguito migrazione del Mase	Studio Mezzina	IVPC s.r.l.
03	Settembre 2022	Emissione progetto definitivo	Studio Mezzina	IVPC s.r.l.
N° REVISIONE	DATA	OGGETTO DELLA REVISIONE	ELABORAZIONE	APPROVAZIONE

Preparato e dato del presente documento sono riservati - la riproduzione è vietata.