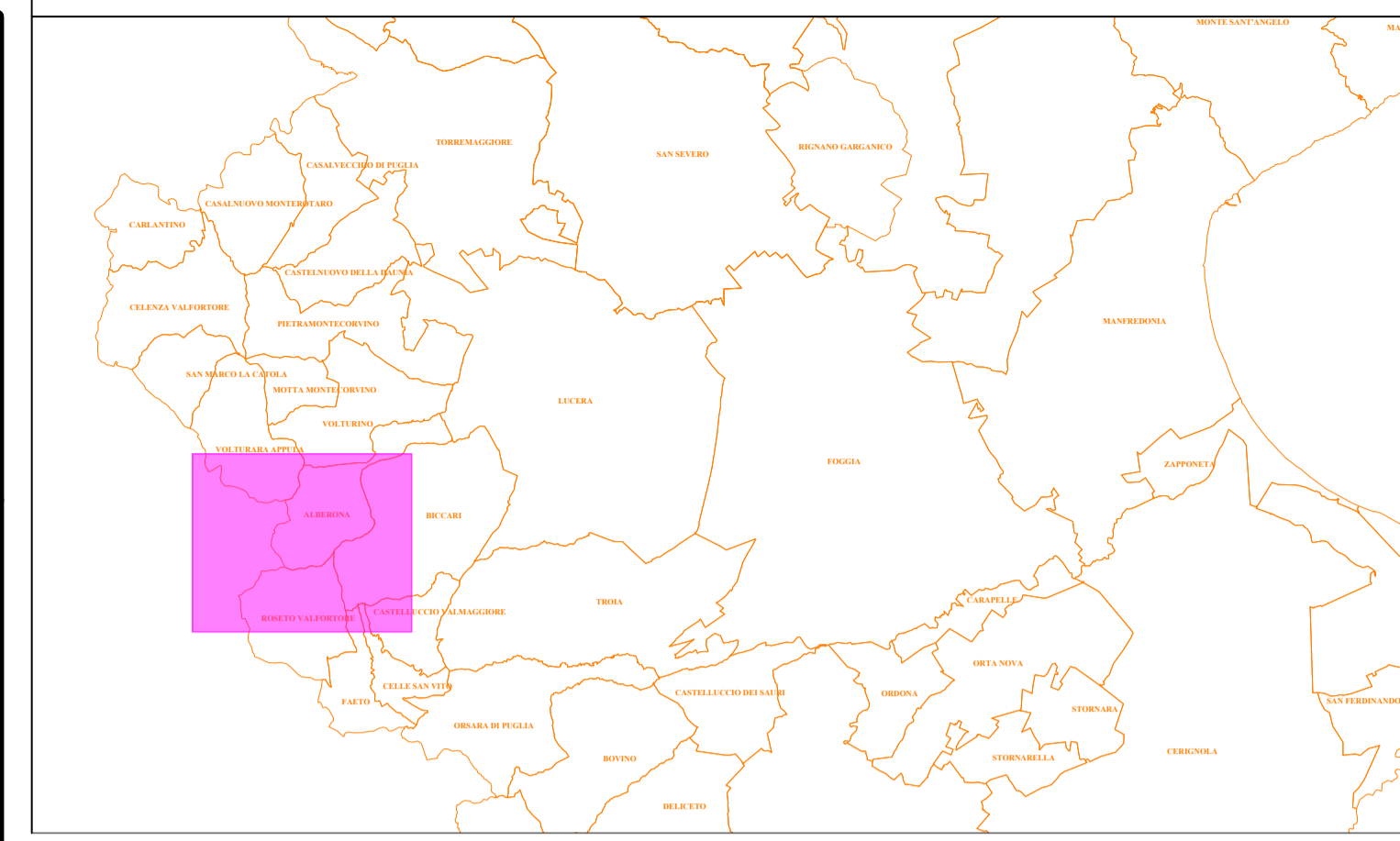
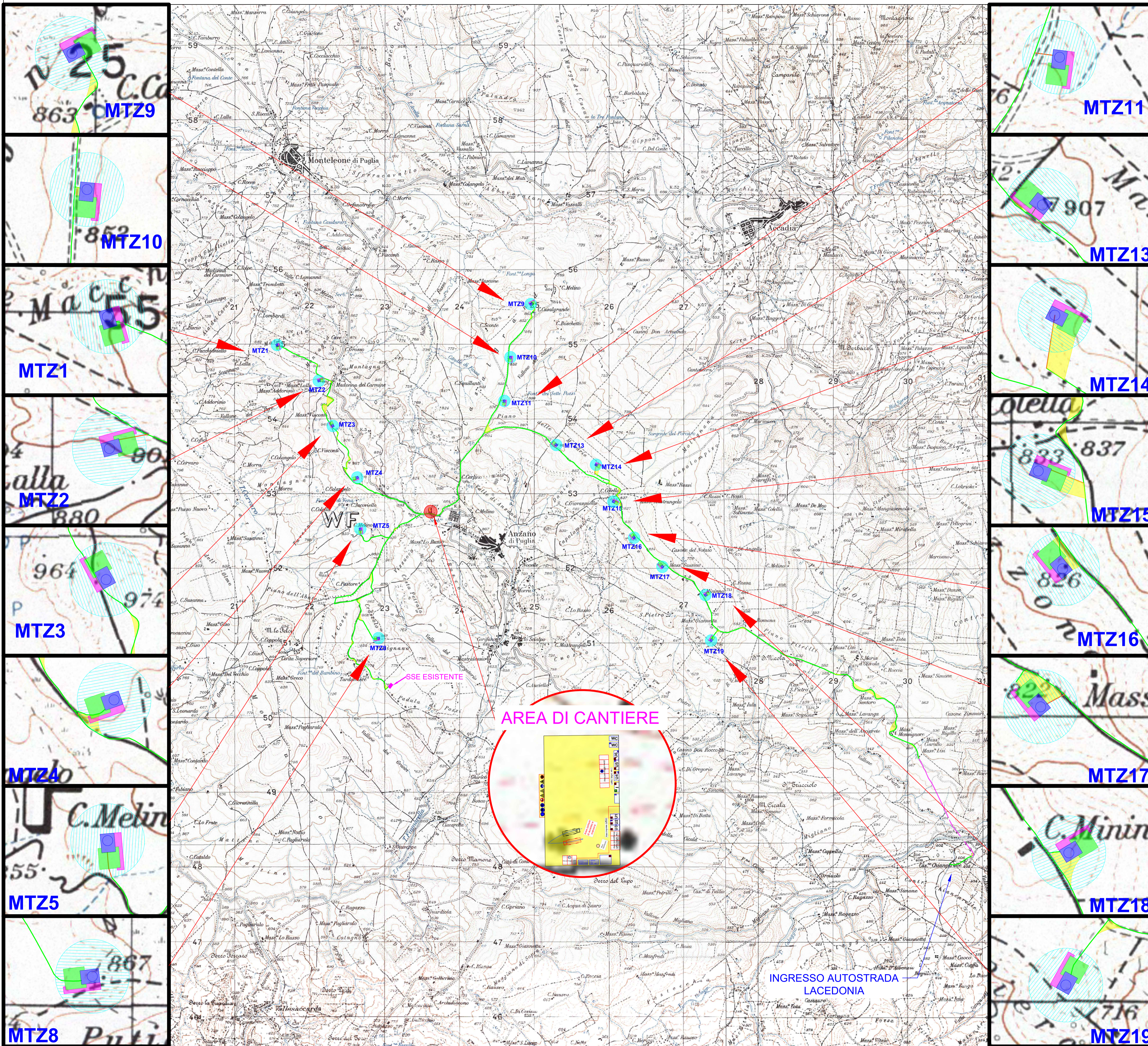


Inquadramento viabilità esistente e aree temporanee su cartografia IGM - scala 1:25.000

corografia - scala 1:500.000



### LEGENDA

- Viabilità esistente
- Viabilità di progetto ex novo
- Aree temporanee

È previsto solo il livellamento in quota esistente dell'area

REGIONE PUGLIA		PROVINCIA DI FOGGIA	
Anzano di Puglia		Comuni di: Monteleone di Puglia, Sant'Agata di Puglia	
<p><b>IV.P.C. S.r.l.</b> Vico Santa Maria a Cappella Vecchia, 11 80121 Napoli P.IVA: 01895480646</p>			
<p><b>PROGETTO PER IL RIFACIMENTO E POTENZIAMENTO DI UN PARCO EOLICO ESISTENTE NEI COMUNI DI ANZANO DI PUGLIA, MONTELEONE DI PUGLIA E SANT'AGATA DI PUGLIA</b></p>			
TITOLO ELABORATO: INQUADRAMENTO VIABILITÀ ESISTENTE E AREE TEMPORANEE SU CARTOGRAFIA IGM			
DATA:	Marzo 2024	N°/CODICE ELABORATO:	TAV_12.B
SCALA:	1:25.000	Tipologia:	D (disegno)
		Formato:	A1
		Lingua:	ITALIANO
<p><b>STUDIO INGEGNERIA ELETTRICA</b> MEZZINA dott. ing. Antonio Via Tiberio Solis n.128 17016 San Severo (FG) Tel. 0882.228072   Fax 0882.243651 e-mail: info@studionezzina.net   web: www.studionezzina.net</p>			
<p><b>NOSTOI s.r.l.</b> Dott.ssa Maria Grazia Liseno Tel. 0972.081259   Fax 0972.83564 E-Mail: mgliseno@nostoi.it</p>		<p><b>Dott. Nazario Di Lella</b> Tel. Fax 0882.991704   cell. 328.325902 E-Mail: geol.della@gmail.com</p>	
<p><b>STM</b> Ing. Tommaso Monaco Tel. 0885.428850   Fax 0885.090485 E-Mail: ing.tommaso@studiotecnicomonaco.it</p>		<p><b>Geom. Matteo Occhiochiuso</b> Tel. 328.5615292 E-Mail: matteo.occhiochiuso@virgilio.it</p>	
<p><b>STUDIO FALCONE</b> Ingegneria Ing. Antonio Falcone Tel. 0884.534378   Fax 0884.534378 E-Mail: antonio.falcone@studiofalcone.eu</p>		<p><b>Dott. Agr. Pasquale Fausto Milano</b> Tel. 347880757 E-Mail: mipaf@gmail.com</p>	
01	Marzo 2024	Revisione progettuale per ottimizzazione layout	Studio Mezzina
02	Luglio 2023	Riemissione progetto definitivo a seguito integrazione del Mase	Studio Mezzina
00	Settembre 2022	Emissione progetto definitivo	Studio Mezzina
N° REVISIONE	DATA	OGGETTO DELLA REVISIONE	ELABORAZIONE
			APPROVAZIONE