

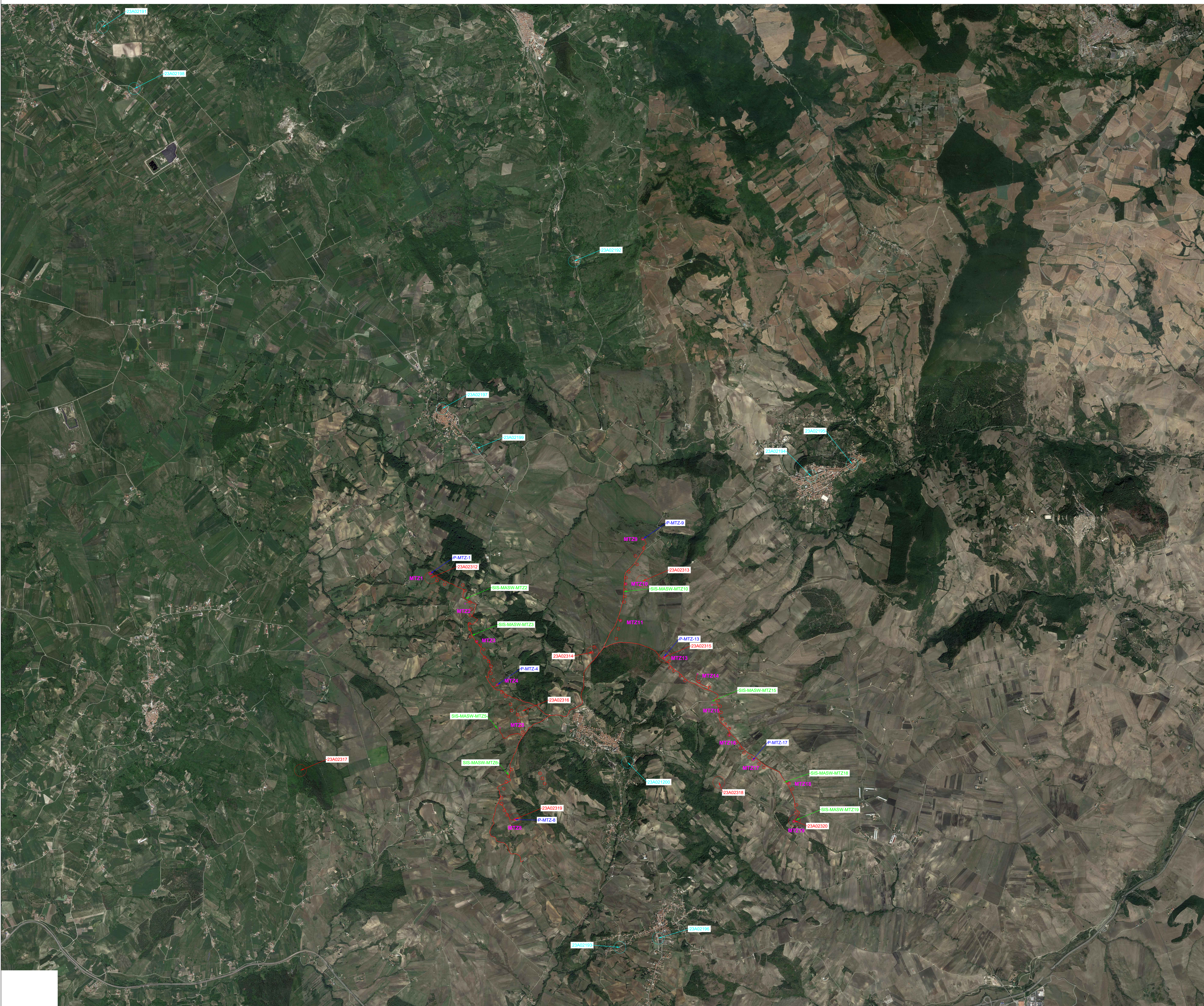
- WTG di progetto General Electric GE158 6.1MW
- WTG di Fatto
- Elettrodotto interrato MT 30kV - posa con scavo a trincea

Punti prelievo acqua

Codice	Attività - Matrice	Punto di prelievo	Prelievo eseguito presso	Etichetta campione
23A02191	Acque sotterranee	Coordinate: 41.227868 N 15.293975 E	Agro di Monteleone di Puglia (FG)	Cisternone
23A02192	Acque sotterranee	Coordinate: 41.189078 N 15.293695 E	Agro di Accadia (FG)	Parco s. De Luca
23A02193	Acque sotterranee	Coordinate: 41.090489 N 15.293198 E	Agro di Scamporrino (AV)	Riserva Bosco - Discopub Il Bosco
23A02194	Acque sotterranee	Coordinate: 41.216802 N 15.338631 E	Agro di Accadia (FG)	Cisternone
23A02195	Acque sotterranee	Coordinate: 41.159789 N 15.334603 E	Agro di Accadia (FG)	Centro abitato - via Borgo
23A02196	Acque sotterranee	Coordinate: 41.093248 N 15.299242 E	Agro di Scamporrino (AV)	Cisternone
23A02197	Acque sotterranee	Coordinate: 41.162787 N 15.254815 E	Agro di Monteleone di Puglia (FG)	Villa comunale
23A02198	Acque sotterranee	Coordinate: 41.214839 N 15.200074 E	Agro di Monteleone di Puglia (FG)	Fontana di Montola
23A02199	Acque sotterranee	Coordinate: 41.162109 N 15.263060 E	Agro di Monteleone di Puglia (FG)	Cisternone
23A02200	Acque sotterranee	Coordinate: 41.131700 N 15.293030 E	Agro di Anzano di Puglia (FG)	Cisternone

Punti prelievo aria

Codice	Attività - Matrice	Punto di prelievo	Prelievo eseguito presso	Etichetta campione
23A02312	Aria	Coordinate: 41.145838 N 15.296197 E	Agro di Monteleone di Puglia (FG)	MONTP1
23A02313	Aria	Coordinate: 41.143071 N 15.296472 E	Agro di Sant'Agata di Puglia (FG)	AGAF08
23A02314	Aria	Coordinate: 41.132669 N 15.289915 E	Agro di Sant'Agata di Puglia (FG)	AGAF42
23A02315	Aria	Coordinate: 41.132179 N 15.290977 E	Agro di Sant'Agata di Puglia (FG)	AGAF27
23A02316	Aria	Coordinate: 41.132444 N 15.275441 E	Agro di Monteleone di Puglia (FG)	MONTP08
23A02317	Aria	Coordinate: 41.156077 N 15.211332 E	Agro di Anzano di Puglia (FG)	ANZF1
23A02318	Aria	Coordinate: 41.144183 N 15.277735 E	Agro di Anzano di Puglia (FG)	ANZF4
23A02319	Aria	Coordinate: 41.189174 N 15.221511 E	Agro di Anzano di Puglia (FG)	ANZF2
23A02320	Aria	Coordinate: 41.189558 N 15.202181 E	Agro di Sant'Agata di Puglia (FG)	AGAF1




REGIONE PUGLIA PROVINCIA DI FOGGIA

Comuni di: Anzano di Puglia, Monteleone di Puglia, Sant'Agata di Puglia



IVPC
Sede legale: 80121 Napoli (NA) - Via Santa Maria a Cappella Vecchia, 11
Sede Operativa: 83100 Avellino - Via Circumvallazione 108
Indirizzo email: ivpc@ivpc.com




I.V.P.C. S.r.l.
Vico Santa Maria a Cappella Vecchia, 11
80121 Napoli
P.IVA: 0195480646

PROGETTO PER IL RIFACIMENTO E POTENZIAMENTO DI UN PARCO EOLICO ESISTENTE NEI COMUNI DI ANZANO DI PUGLIA, MONTELEONE DI PUGLIA E SANT'AGATA DI PUGLIA

TITOLO ELABORATO: INQUADRAMENTO PUNTI CAMPIONAMENTO ARIA E ACQUA SU ORTOFOTO

DATA: Marzo 2024 N° CODICE ELABORATO: TAV_32

SCALA: 1:20.000 Formato: A0 Lingua: ITALIANO

STUDIO INGEGNERIA ELETTRICA	
<p>MEZZINA dott. Ing. Antonio Via Trento 106 n. 108 71026 San Severo (FG) Tel. 0882.230072 / Fax 0882.243661 e-mail: info@studiomezzina.net / www.studiomezzina.net</p>	
<p>NOSTOI s.r.l. Dott.ssa Maria Grazia Liseno Tel. 0972.081209 / Fax 0972.85694 E-Mail: ng@nostaio.it</p>	<p>Dott. Nazario Di Lella Tel. Fax 0882.961704 / cell. 328.325062 E-Mail: ng@nostaio.it</p>
<p>STM <small>INGEGNERIA</small> Ing. Tommaso Monaco Tel. 0854.43669 / Fax 0854.06485 E-Mail: ing.tommaso@studioeconomo.it</p>	<p>Geom. Matteo Occhiochiuso Tel. 338.565262 E-Mail: matteo.occhiochiuso@regione.it</p>
<p>STUDIO FALCONE Ing. Antonio Falcone Tel. 0884.534378 / Fax 0884.534378 E-Mail: antonio.falcone@studiofalcone.it</p>	<p>Dott. Agr. Pasquale Fausto Milano Tel. 347880737 E-Mail: paq@paq.com</p>

DATA	DESCRIZIONE	ELABORATO	APPROVATO
02 Marzo 2024	Revisione progettuale per ottimizzazione layout	Studio Mezzina	IVPC s.r.l.
01 Luglio 2023	Riassetto progetto definitivo a seguito integrazione del Masse	Studio Mezzina	IVPC s.r.l.
00 Settembre 2022	Emissione progetto definitivo	Studio Mezzina	IVPC s.r.l.

N° REVISIONE: DATA: Proprietà e diritti del presente documento sono riservati - la riproduzione è vietata.