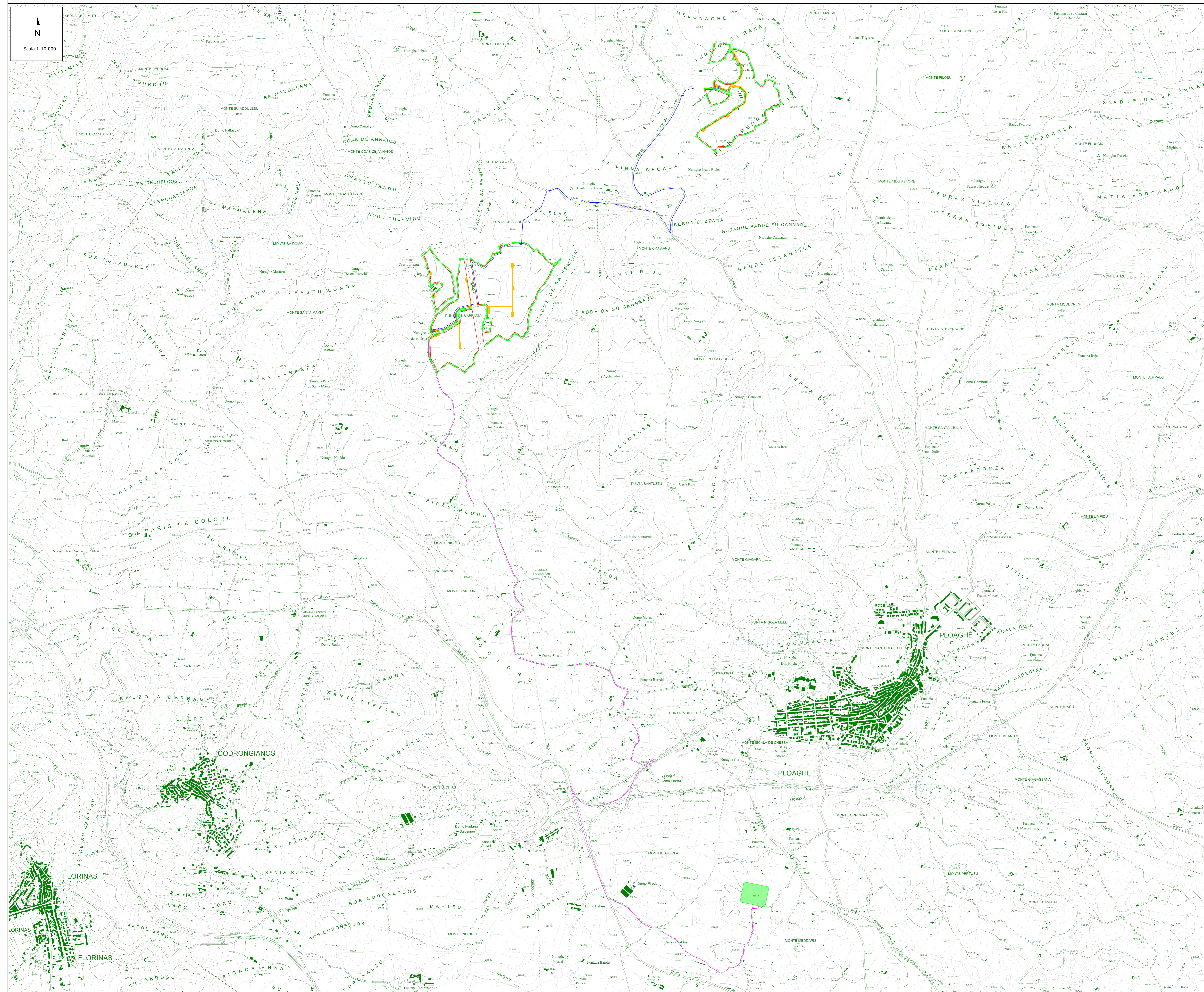


# INQUADRAMENTO TERRITORIALE DELL'INTERVENTO SU BASE CTR , SCALA 1: 10.000



## LEGENDA

- Recinzione d'impianto
- Cavidotto di connessione
- Cavidotto di impianto
- Viabilità d'impianto
- ▨ Opere di mitigazione a verde d'impianto
- Stazione Elettrica (SE) a 380/220/150 kV della RTN denominata "Codrongianos"

Note: I dati analizzati sono stati ricavati dalla Carta Tecnica Regionale (CTR) della Regione Sardegna, disponibile sul sito <https://www.sardegnaeopertale.it/areetematiche/cartatecnicaregionale/>

DD	15/12/2023	EMISSIONE	N.Bibu	A.Fra	L.Sapone
REV.	DATE	DESCRIPTION	PREPARED	CHECKED	APPROVED
		PROJECT: Progetto di un impianto agrivoltinico denominato "Isassia" di potenza pari a 48,70 MWp, e delle relative opere di connessione. Da realizzarsi nei comuni di Ploaghe (SS) e Codrongianos (SS)			
FILE NAME:	LS16943 ENG TAV 020 INQUADRAMENTO TERRITORIALE DELL'INTERVENTO SU BASE CTR - SCALA 1:10.000 DWG				
CLASSIFICATION:	FORMAT:	SCALE:	PLOT SCALE:	SHEET:	
Company	A0	1:10.000	1:1	1 of 1	
TITLE: Inquadramento territoriale dell'intervento su base CTR, scala 1:10.000					
CLIENT VALIDATION					
APPROVED BY:	UTILIZATION SCOPE:	CLIENT CODE:			
Basic Design		PLANT	GROUP	PROGRESSIVE	VERSION
		<b>LS16943</b>	<b>ENG TAV</b>	<b>002</b>	<b>00</b>