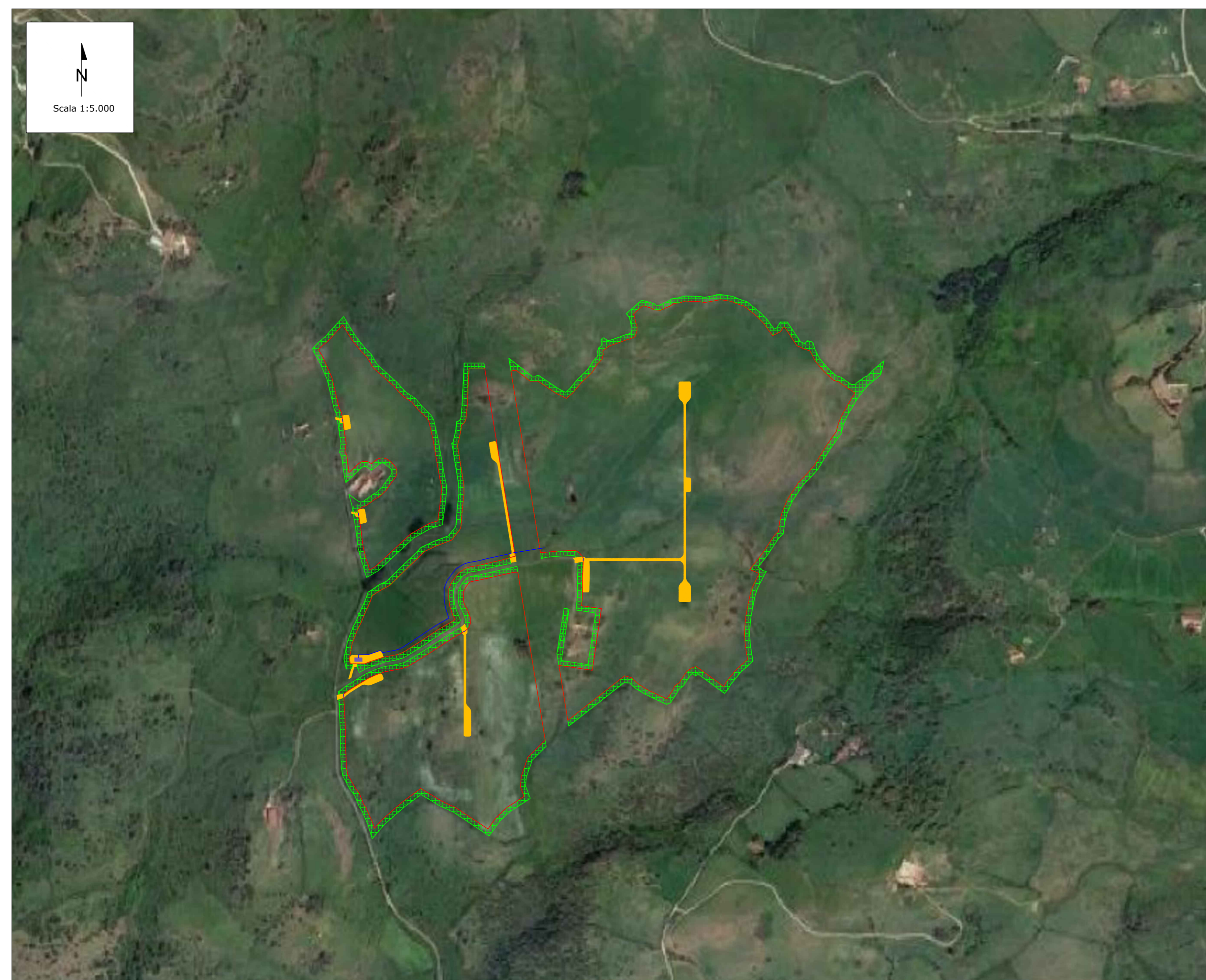
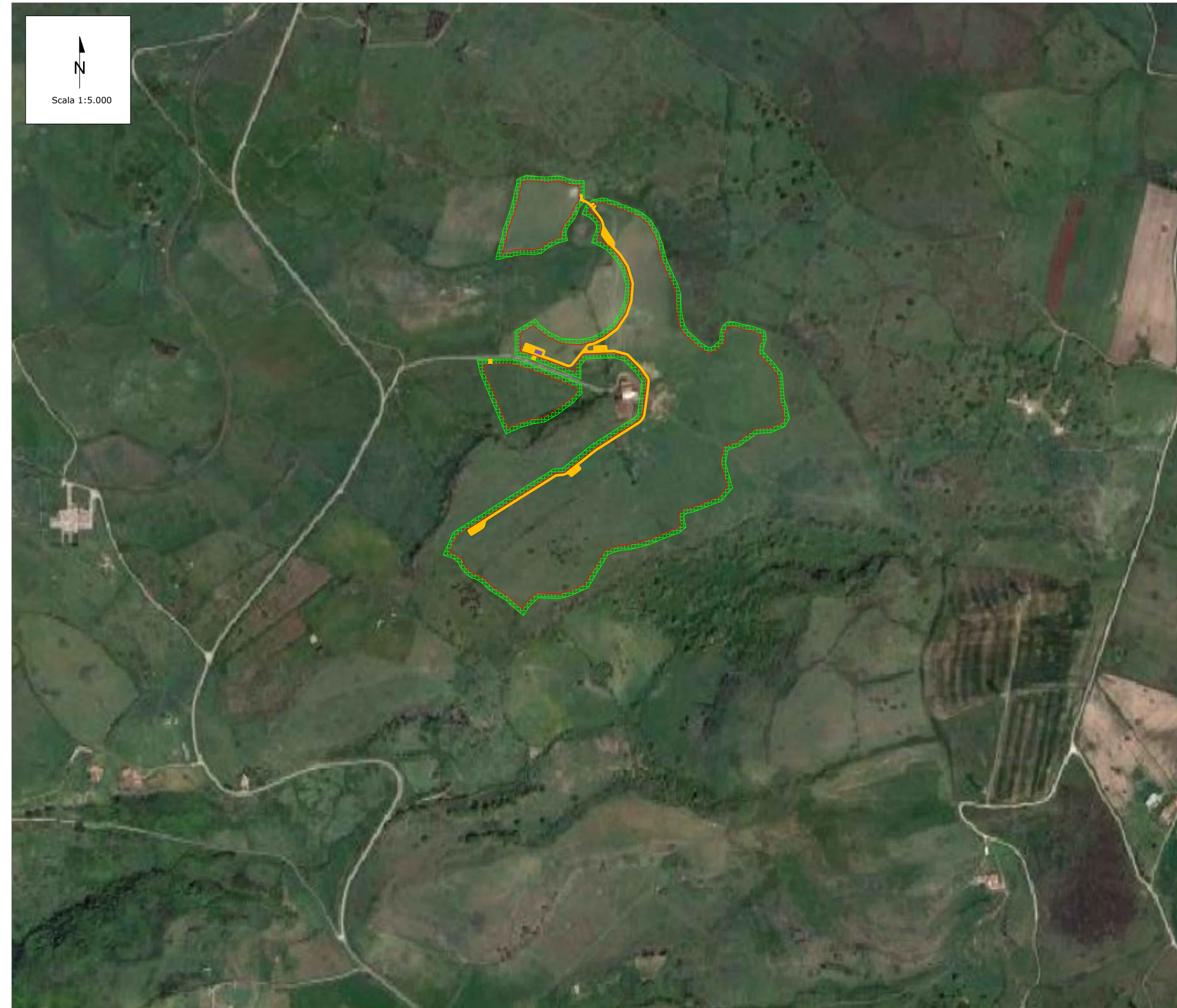
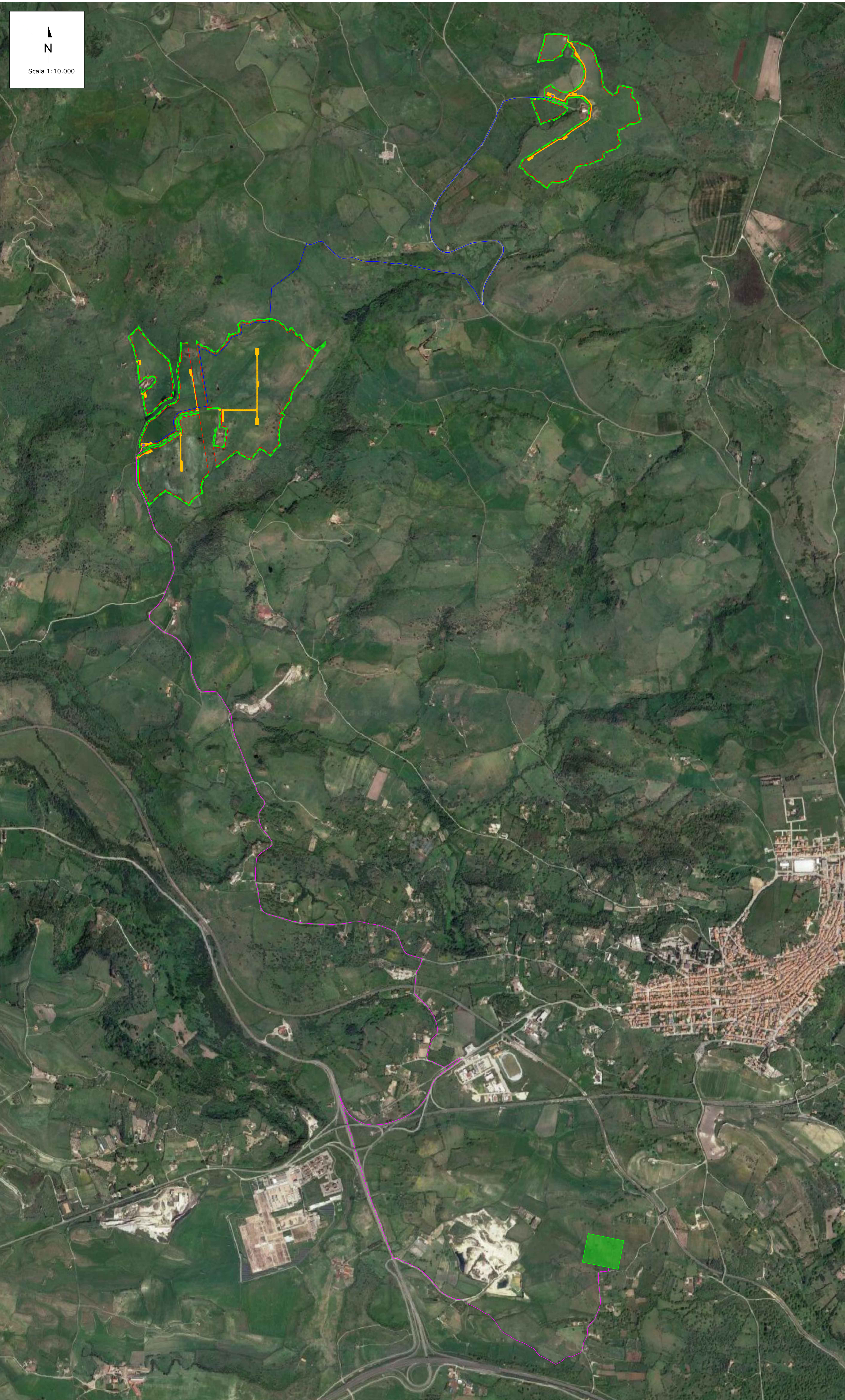


# INQUADRAMENTO DELL'INTERVENTO SU ORTOFOTOCARTA



## LEGENDA

- Recinzione d'impianto
- Cavidotto di connessione
- Cavidotto di impianto
- Viabilità d'impianto
- Opere di mitigazione a verde d'impianto
- Stazione Elettrica (SE) a 380/220/150 kV della RTN denominata "Codrongianos"

DD	15/12/2023	EMMISSIONE	N.Bozza	A. Fata	L.Spacino
REV.	DATE	DESCRIPTION	PREPARED	CHECKED	APPROVED
<b>PROJECT</b> Progetto di un impianto fotovoltaico denominato "Bassula", di potenza pari a 48,70 MWp, e delle relative opere di connessione. Da realizzarsi nei comuni di Ploaghe (SS) e Codrongianos (SS). FILE NAME: LS16943 ENG TAV 003 INQUADRAMENTO DELL'INTERVENTO SU ORTOFOTOCARTA.DWG					
CLIENT/ISSUE	CLASSIFICATION:	FORMAT:	SCALE:	PLOT SCALE:	SHEET:
	Company	A0	1:5.000	1:1	1 di 1
<b>CLIENT VALIDATION</b> APPROVED BY: _____ UTILIZATION SCOPE: <b>Basic Design</b>					
			CLIENT CODE: PLANT: <b>LS16943</b> GROUP: <b>ENG TAV</b> REV: <b>003</b> PROGRESSIVE: <b>00</b>		

This document is property of Lightsource bp. It is strictly forbidden to reproduce this document, in whole or in part, and to provide or allow any other information without the previous written consent by Lightsource bp.