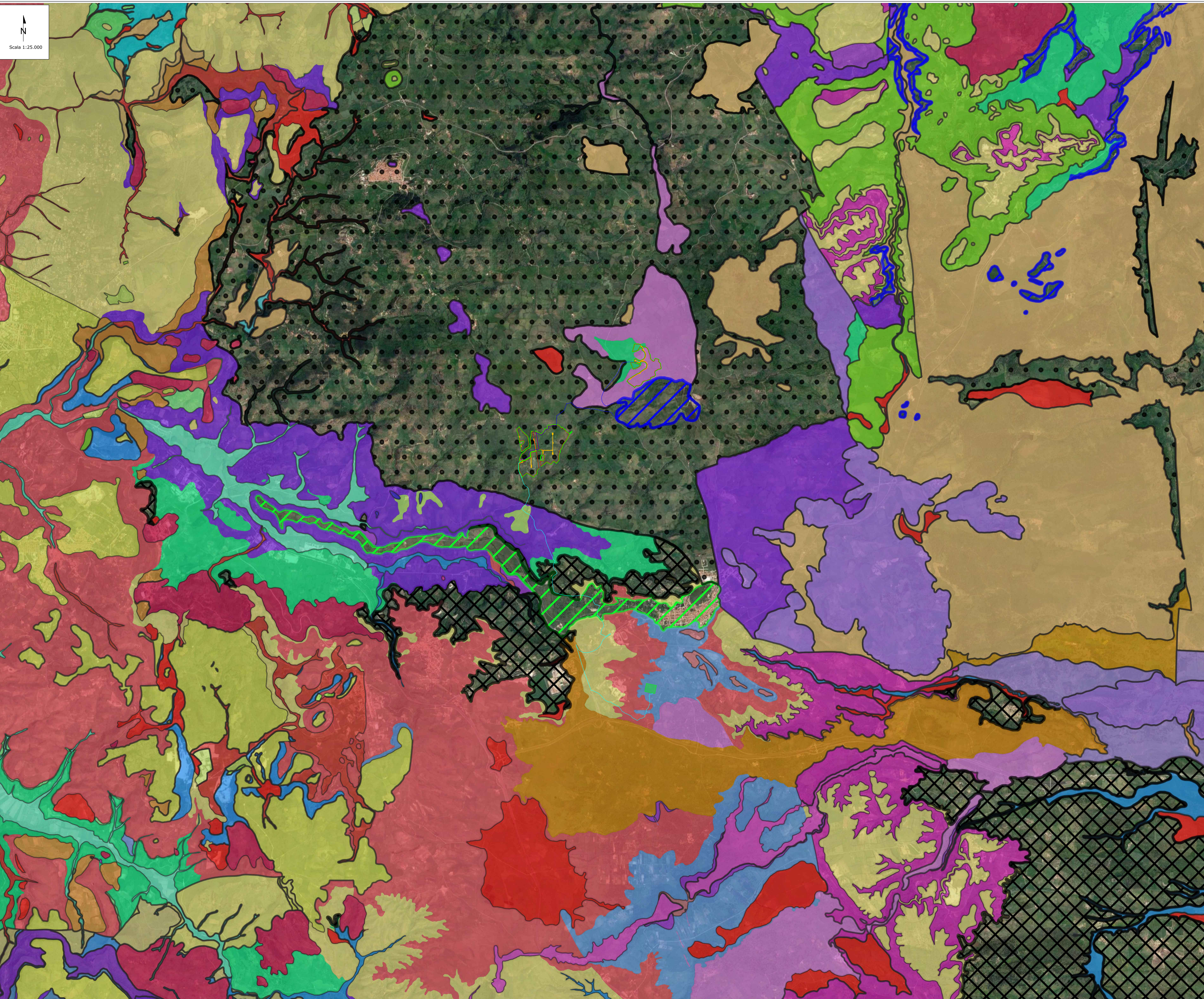


# Carta Geologica



## LEGENDA

- Recinzione d'impianto
- Cavidotto di connessione
- Cavidotto di impianto
- Viabilità d'impianto
- Opere di mitigazione a verde d'impianto
- Stazione Elettrica (SE) a 380/220/150 kV della RTN denominata "Codrongianos"

### Carta Geologica - Elementi Areali

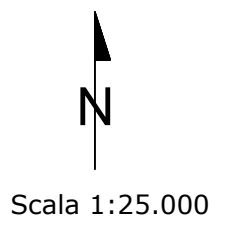
- LRM-FORMAZIONE DEL RIO MINORE. Depositi epiclastici con intercalazioni di selti, silti e marne con resti di piante, conglomerati, e calcari silicizzati di ambiente lacustre. BURDIGALIANO
- OSL-UNITÀ DI OSILO. Andesiti porfirici per fenocristalli di Pl, Am, e Px; in cupole di ristagno e colate. AQUITANIANO - BURDIGALIANO
- BGD4-Subunità di San Matteo (BASALTI DEL LOGUDORO). Trachibasalti olocristallini, porfirici per fenocristalli di Pl, Cpx, OI, con noduli gabbrici e peridotitici, e xenoliti quarzosi; in estese colate. (0,7-0,2 ± 1 Ma). PLEISTOCENE MEDIO
- NTA-UNITÀ DI NURAGHE GIUNTAS. Depositi di flusso piroclastico in facies ignimbritica, a chimismo riodacitico, saldati, con cristalli liberi di Pl, Sa, Cpx, vitroclastici o saldati con tessitura eutaxitica. Localmente alla base è presente un paleosuolo. BURDI
- ILV- UNITÀ DI MONTE SA SILVA. Depositi di flusso piroclastico in facies ignimbritica, pomiceo-cineritici, bianco-grigiastri, non saldati. BURDIGALIANO
- PVM2a-Litofacies nel Subistema di Portovesme (SISTEMA DI PORTOVESME) Ghiaie alluvionali terrazzate da medie a grossolane, con subordinate sabbie. PLEISTOCENE SUP.
- OPN-FORMAZIONE DI OPIPPA NUOVA. Sabbie quarzose-feldspatiche e conglomerati eterometrici, ad elementi di basamento paleozoico, vulcanici oligomiocenici e calcari mesozoici (Nurra). Ambiente da conoide alluvionale a fluvio-deltizio. BURDIGALIANO 7MEDIO-SUP.
- BGD- BASALTI DEL LOGUDORO
- RESa -Litofacies nella FORMAZIONE DI MORES. Calcarenitici, calcari bioclastici fossiliferi. Calcari nodulari a componente terrigena, variabile, con faune a gasteropodi (Turritellidi), ostreidi ed echinidi (Scutella, Amphiope) ("Calcan inferior" Auct.). Ambient
- BGD-6 Subunità di Punta Sos Pianos (BASALTI DEL LOGUDORO). Basalti alcalini generalmente olocristallini, debolmente porfirici per fenocristalli di OI, Pl, Cpx, con xenoliti quarzosi. (0,14 ± 0,1 Ma; Beccalua et alii, 1981). PLEISTOCENE MEDIO-SUP
- RTU- FORMAZIONE DI BORUTTA. Marne, marne arenacee bioturbate e calcari marnosi, localmente in alternanze ritmiche. LANGHIANO
- LNSa- Litofacies nella FORMAZIONE DI FLORINAS. Sabbie.SERRAVALLIANO

Fonte:  
[www.sardegnaigeoportale.it/index.php?xsl=24205&v=40&v=9&c=1447&es=6603&n=1&n=100&esp=1&id=14401](http://www.sardegnaigeoportale.it/index.php?xsl=24205&v=40&v=9&c=1447&es=6603&n=1&n=100&esp=1&id=14401)

DD	15/12/2023	EMMISSIONE	M.Gallia	L.Spagno
REV.	DATE	DESCRIPTION	REDACTED	APPROVED
<b>PROJECT</b> Progetto di un impianto agricolo denominato "Masala", di potenza pari a 48,76 MWp, e delle relative opere di connessione. Da realizzarsi nei comuni di Ploaghe (SS) e Codrongianos (SS).				
FILE NAME: LS16943 ENG TAV 013 00 CARTA GEOLOGICA.DWG				
COMPANY:	Company	FORMAT:	A0	SCALE: 1:25.000
PILOT SCALE:	1:1	SHEET:	1 di 2	
TITLE: Carta Geologica				
<b>CLIENT VALIDATION</b>				
APPROVED BY:				
<b>UTILIZATION SCOPE</b>				
Basic Design				
<b>CLIENT CODE</b>				
PLANT	GROUP	DOC.	PROGRESSIVE	REGION
LS16943	ENG TAV	013	00	



# Carta Geologica



Scala 1:25.000

## LEGENDA

- Recinzione d'impianto
- Cavidotto di connessione
- Cavidotto di impianto
- Viabilità d'impianto
- Opere di mitigazione a verde d'impianto
- Stazione Elettrica (SE) a 380/220/150 kV della RTN denominata "Codrongianos"

## Carta Geologica - Elementi Lineari

- - - - - Faglia Certa
- - - - - Faglia Diretta Certa
- Faglia Trascorrente sinistra certa

Fonte:  
www.sardegna.igeoportale.it/index.php?xsl=2420&s=40&x=9&c=1447&es=6603&n=1&n=100&sp=1&tb=14401

DD	15/12/2023	EMMISSIONE	M. Gallo	L. Spacone
REV.	DATE	DESCRIPTION	PREPARED	APPROVED

**PROJECT**  
Progetto di un impianto agricolo denominato "Masala", di potenza pari a 48,76 MWp, e delle relative opere di connessione. Da realizzarsi nei comuni di Ploaghe (SS) e Codrongianos (SS).

**FILE NAME:** LS16943 ENG TAV 013 00 CARTA GEOLOGICA.DWG

<b>CLIENT:</b> Company	<b>FORMAT:</b> A0	<b>SCALE:</b> 1:25.000	<b>PLOT SCALE:</b> 1:1	<b>SHEET:</b> 2 di 2
------------------------	-------------------	------------------------	------------------------	----------------------

**TITLE:** Carta Geologica

**CLIENT VALIDATION**

<b>UTILIZATION SCOPE:</b> Basic Design	<b>CLIENT CODE:</b> LS16943 ENG TAV 013 00
--	--

This document is property of L'ingegnere Dr. E. Arca. It is strictly forbidden to reproduce this document, in whole or in part, and to provide or allow any other information without the previous written consent by L'ingegnere Dr. E. Arca.