


# PLANIMETRIA SCAVI, SBANCAMENTI E RINTERRI









  
 N  
 Scala 1:10.000


## LEGENDA

-  Stazione Elettrica (SE) a 380/220/150 KV della RTN denominata "Codrongianes"
-  Mitigazione
- 
**Recinzione di nuova realizzazione**  
 Dimensioni scavo:  
 plinto di fondazione dei pali: 0,5 x 0,5 x 0,5 m  
 (stimati 3227 plinti, da valutare in fase esecutiva);  
 Volume tot: 403,38 m<sup>3</sup>
- 
**Scavi per viabilità interna di impianto**  
 Area tot: 9.179 m<sup>2</sup>  
 Volume di scavo per fondazione stradale: 2.753,70 m<sup>3</sup>
- 
**Scavi per fondazioni Transformation Unit**  
 Volume di scavo: 843,95 m<sup>3</sup>  
 Volume di rinterro: 628,14 m<sup>3</sup>
- 
**Scavi per fondazioni cabine di raccolta**  
 Volume di scavo: 164,25 m<sup>3</sup>  
 Volume di rinterro: 16,93 m<sup>3</sup>
- 
**Scavi per fondazioni cabina SCADA**  
 Volume di scavo: 19,71 m<sup>3</sup>  
 Volume di rinterro: 9,80 m<sup>3</sup>


### Scavo a sezione obbligata per la posa dei cavidotti di impianto

- 
**Scavo 1 terne di cavi:**  
 Dimensioni sezione: 0,30 x 1,20 m;  
 Volume tot: 2.470,78 m<sup>3</sup>
- 
**Scavo 2 terne di cavi:**  
 Dimensioni sezione: 0,70 x 1,20 m;  
 Volume tot: 626,20 m<sup>3</sup>
- 
**Scavo 3 terne di cavi:**  
 Dimensioni sezione: 1,08 x 1,20 m;  
 Volume tot: 136,90 m<sup>3</sup>
- 
**Scavo 4 terne di cavi:**  
 Dimensioni sezione: 0,70 x 1,50 m;  
 Volume tot: 298,20 m<sup>3</sup>
- 
**Scavo 5 terne di cavi:**  
 Dimensioni sezione: 1,08 x 1,50 m;  
 Volume tot: 322,44 m<sup>3</sup>
- 
**Scavo 6 terne di cavi:**  
 Dimensioni sezione: 1,08 x 1,50 m;  
 Volume tot: 9,72 m<sup>3</sup>

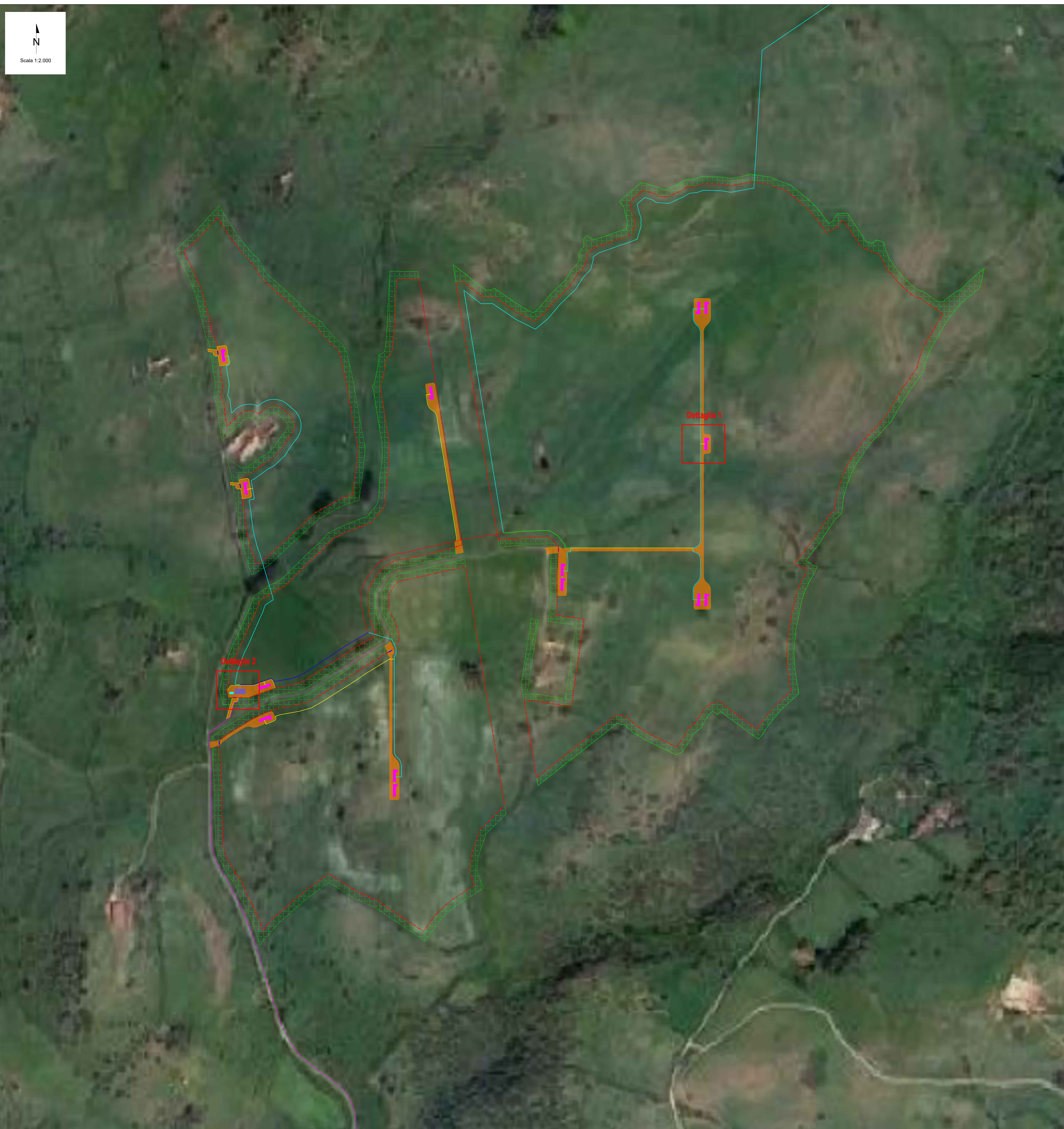
### Scavo a sezione obbligata per la posa del cavidotto di connessione

- 
**Scavo cavidotto di connessione:**  
 Dimensioni sezione: 0,90 x 1,60 m;  
 Volume tot: 12.567,283 m<sup>3</sup>

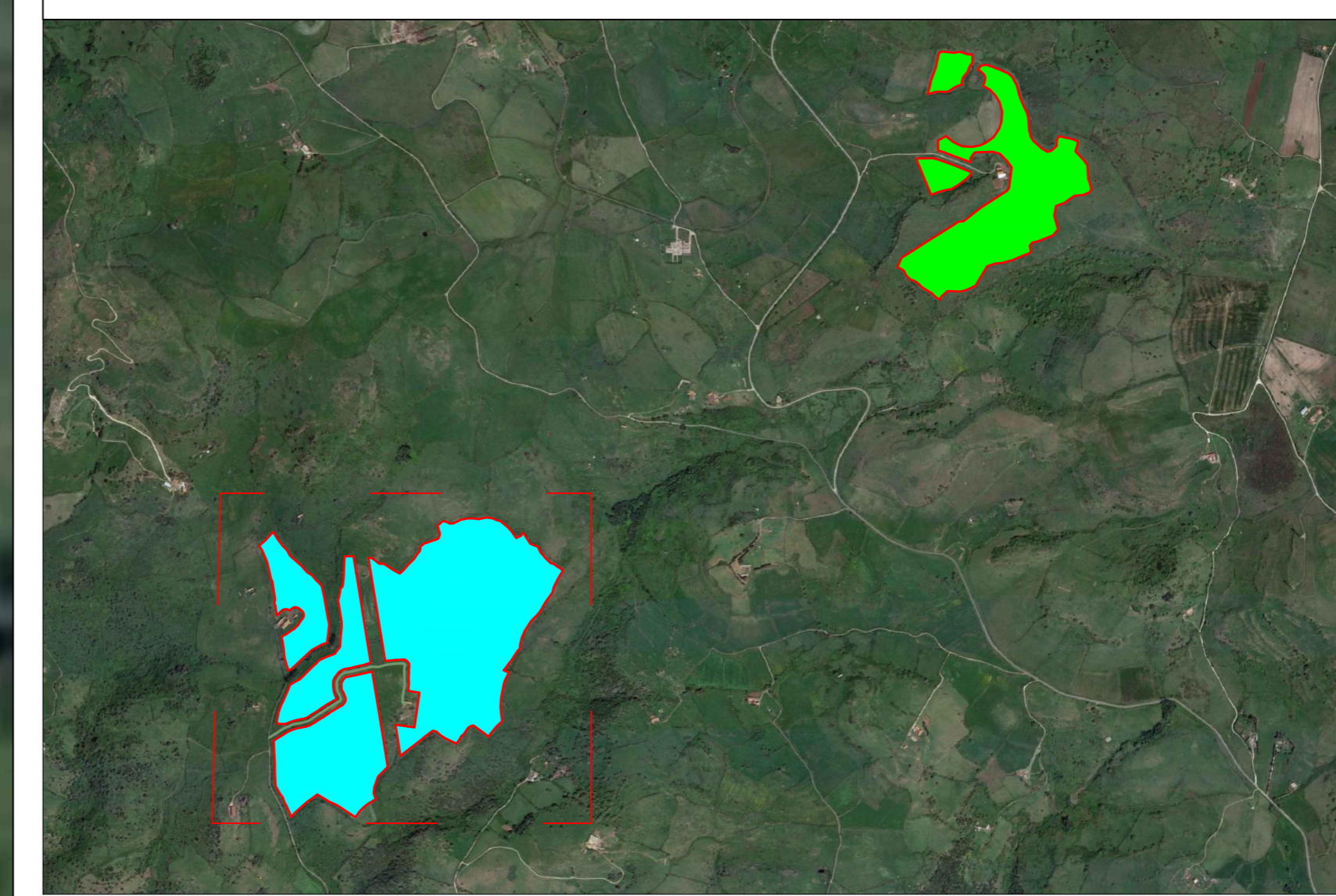
  
 L. 988  
 1/1/2013

00	15/12/2013	EMISSIONE	L.0100	A.F.01	L.0100
REV	DATE	DESCRIPTION	PREPARED	CHECKED	APPROVED
 Progetto di un impianto fotovoltaico denominato "Mussali", di potenza pari a 48,78 MWp, e delle relative opere di connessione. Da realizzare nei comuni di Pinerolo (TO) e Codrongianes (CS)					
FILE NAME: LS161943_TAV_016_01_PLANIMETRIA_SCAVI_SBANCAMENTI_E_RINTERRI.DWG					
CLASSIFICATION:	Company	FORMAT:	A0	SCALE:	1:10.000
PLOT SCALE:	1:1	SHEET:	1	di	3
<b>CLIENT VALIDATION</b> APPROVED BY: _____ UTILIZATION SCOPE: Basic Design CLIENT CODE: LS161943 ENG TAV 016 00					

# PLANIMETRIA SCAVI, SBANCAMENTI E RINTERRI



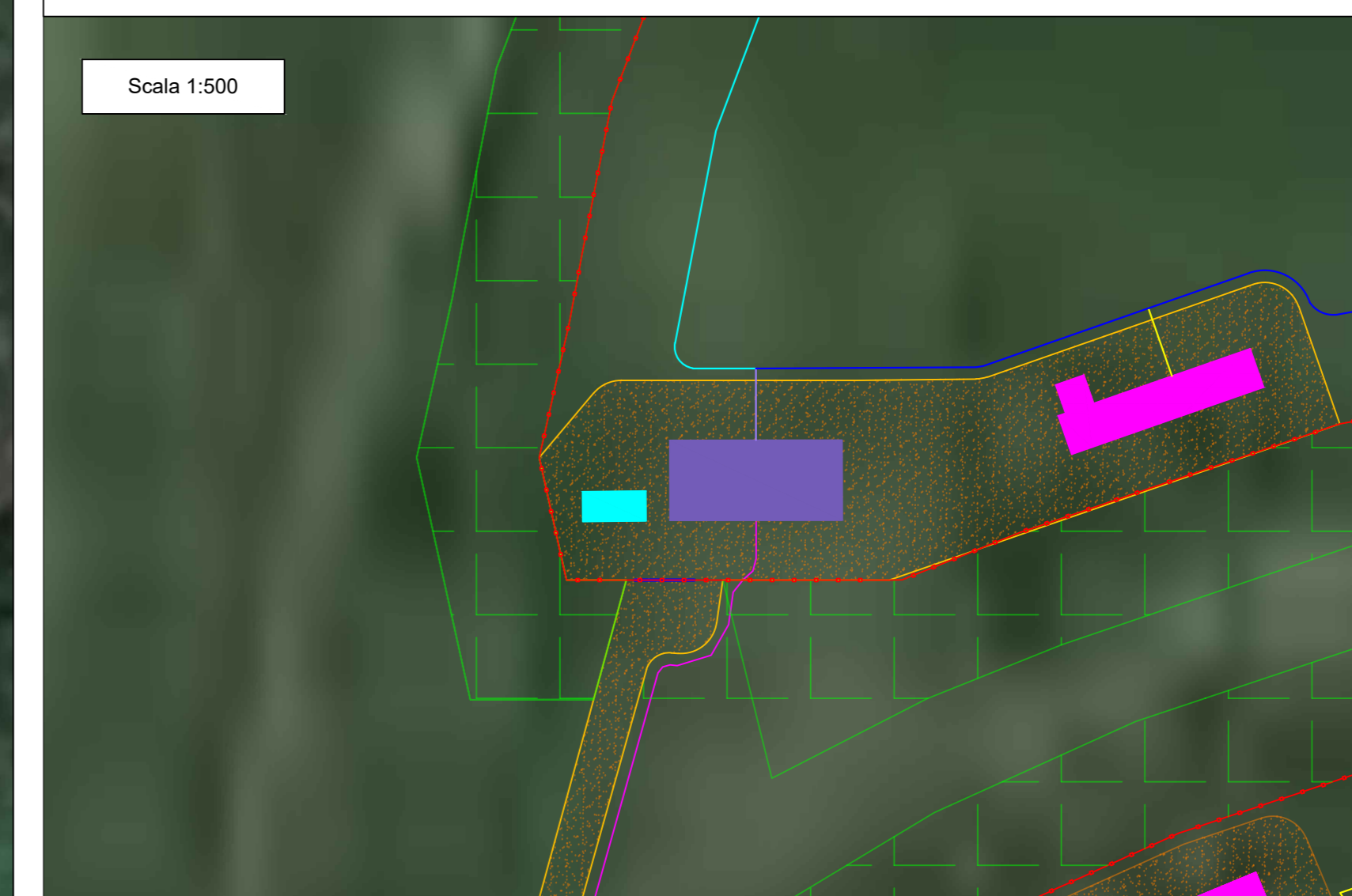
KEYPLAN



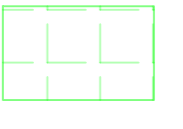

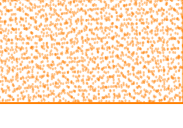



DETTAGLIO 1







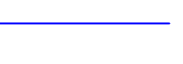
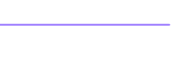
DETTAGLIO 2




LEGENDA

-  Mitigazione
-  **Recinzione di nuova realizzazione**  
Dimensioni scavo:  
plinto di fondazione dei pali: 0,5 x 0,5 x 0,5 m  
(stimati 3227 plinti, da valutare in fase esecutiva);  
Volume tot: 403,38 m<sup>3</sup>
-  **Scavi per viabilità interna di impianto**  
Area tot: 9.179 m<sup>2</sup>  
Volume di scavo per fondazione stradale: 2.753,70 m<sup>3</sup>
-  **Scavi per fondazioni Transformation Unit**  
Volume di scavo: 843,95 m<sup>3</sup>  
Volume di rinterro: 628,14 m<sup>3</sup>
-  **Scavi per fondazioni cabine di raccolta**  
Volume di scavo: 164,25 m<sup>3</sup>  
Volume di rinterro: 16,93 m<sup>3</sup>
-  **Scavi per fondazioni cabina SCADA**  
Volume di scavo: 19,71 m<sup>3</sup>  
Volume di rinterro: 9,80 m<sup>3</sup>

**Scavo a sezione obbligata per la posa dei cavidotti di impianto**

-  **Scavo 1 terme di cavi:**  
Dimensioni sezione: 0,30 x 1,20 m;  
Volume tot: 2.470,78 m<sup>3</sup>
-  **Scavo 2 terme di cavi:**  
Dimensioni sezione: 0,70 x 1,20 m;  
Volume tot: 626,20 m<sup>3</sup>
-  **Scavo 3 terme di cavi:**  
Dimensioni sezione: 1,08 x 1,20 m;  
Volume tot: 136,90 m<sup>3</sup>
-  **Scavo 4 terme di cavi:**  
Dimensioni sezione: 0,70 x 1,50 m;  
Volume tot: 298,20 m<sup>3</sup>
-  **Scavo 5 terme di cavi:**  
Dimensioni sezione: 1,08 x 1,50 m;  
Volume tot: 322,44 m<sup>3</sup>
-  **Scavo 6 terme di cavi:**  
Dimensioni sezione: 1,08 x 1,50 m;  
Volume tot: 9,72 m<sup>3</sup>

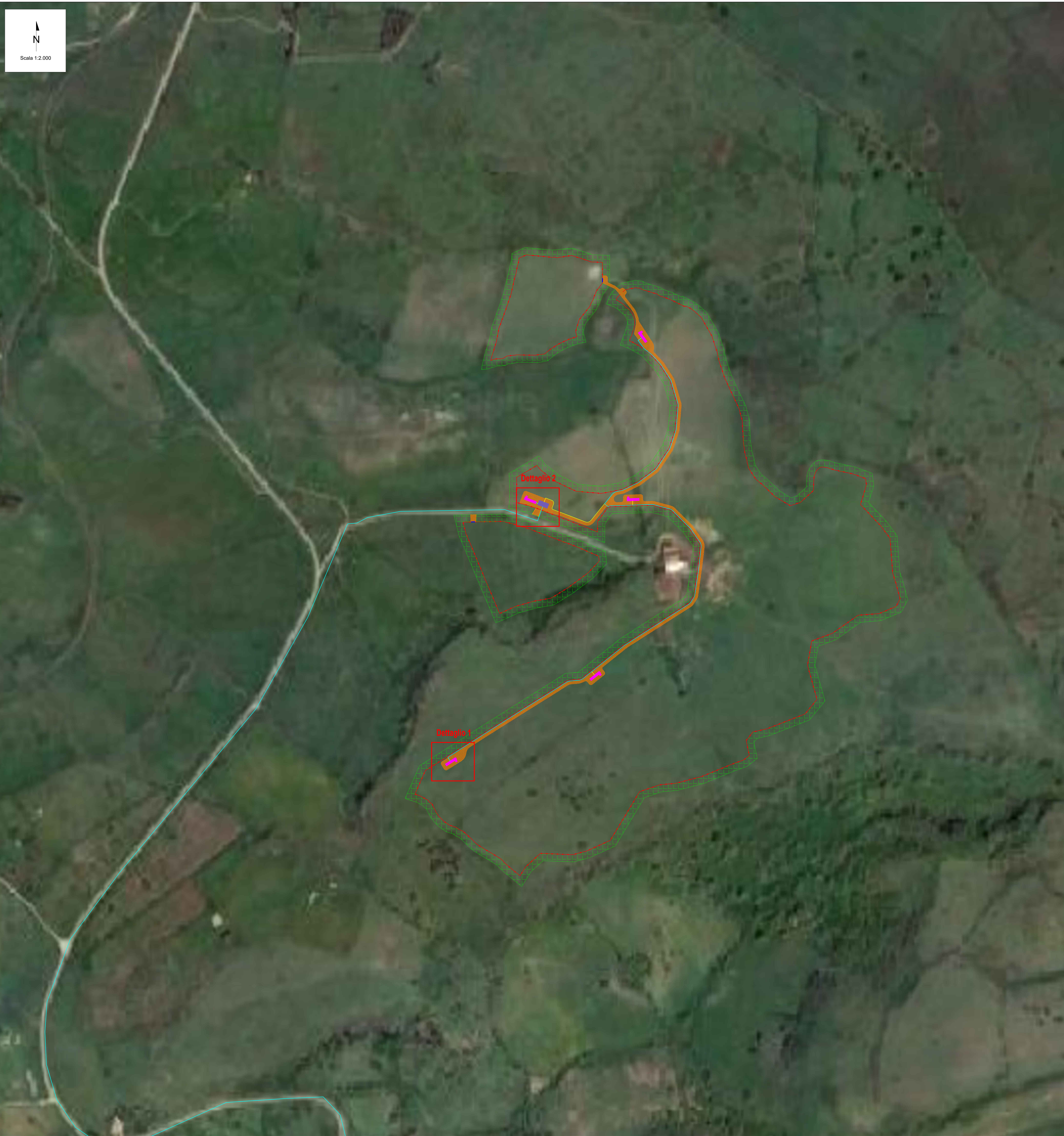
**Scavo a sezione obbligata per la posa del cavidotto di connessione**

-  **Scavo cavidotto di connessione:**  
Dimensioni sezione: 0,90 x 1,60 m;  
Volume tot: 12.567,283 m<sup>3</sup>

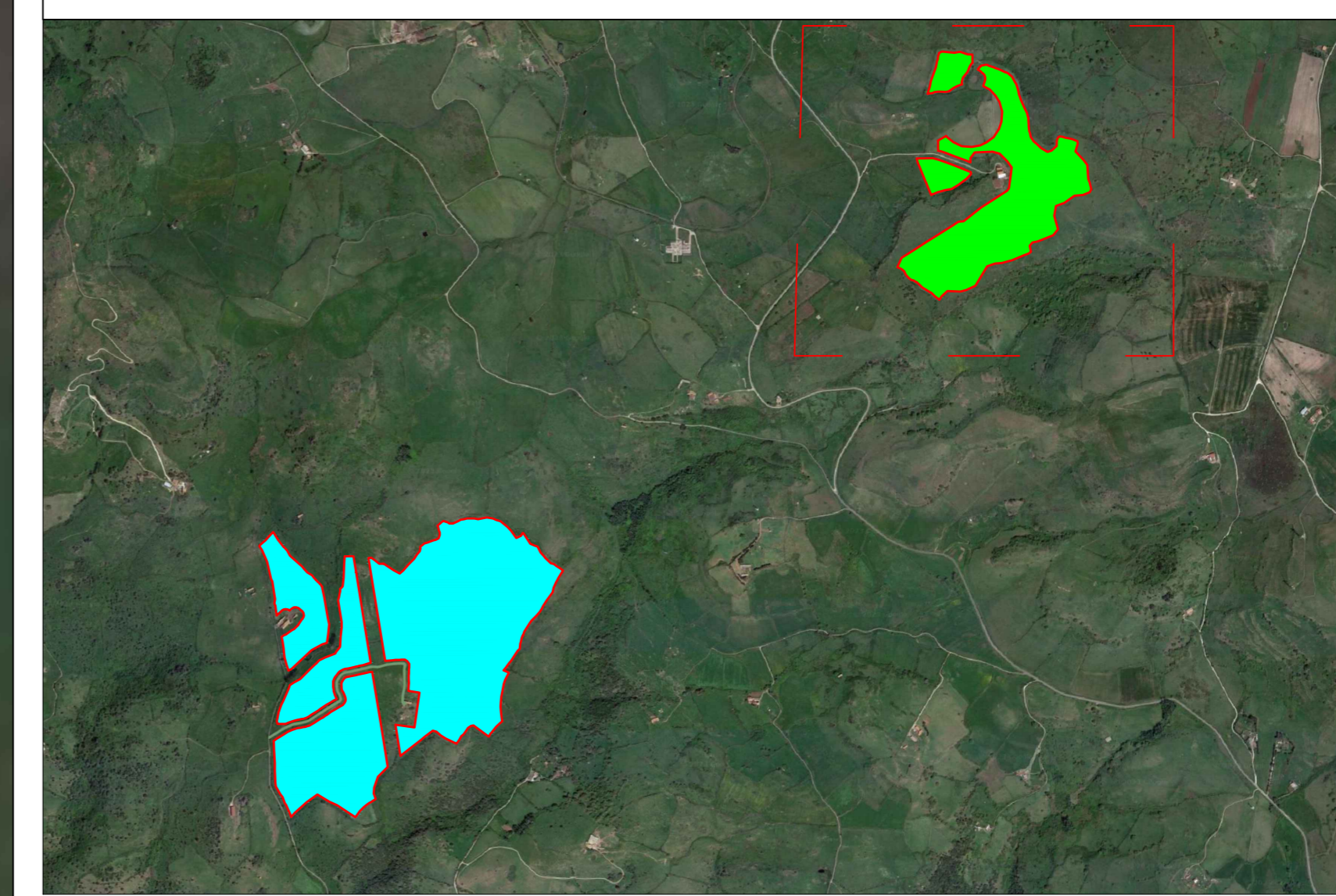
  
 Ing. **Luca Sestini**  
 n. 998  
 P. 1/1

00	15/12/2013	EMMISSIONE	L.Obv.	A.Fed.	L.Spazio
REV	DATE	DESCRIPTION	PREPARED	CHECKED	APPROVED
<b>PROGETTO:</b> Progetto di un impianto agricolo denominato "Mazzali", di potenza pari a 48,78 MWp, e delle relative opere di connessione. Da realizzare nei comuni di Poggio (SS) e Codronghese (SS)					
<b>FILE NAME:</b> LS16943.TAV.016.PLANIMETRIA SCAVI, SBANCAMENTI E RINTERRI.DWG					
<b>CLASSIFICATION:</b> Company		<b>FORMAT:</b> A0	<b>SCALE:</b> VARIE	<b>PLOT SCALE:</b> 1:1	<b>SHEET:</b> 2 di 3
<b>TITLE:</b> Planimetria scavi, sbancamenti e rinterri					
<b>CLIENT VALIDATION</b>					
<b>UTILIZATION SCOPE:</b> Basic Design		<b>CLIENT CODE</b>			
<b>PLANT</b>		<b>GROUP</b>	<b>DOC.</b>	<b>PROGRESSIVE</b>	<b>REVISION</b>
<b>LS16943</b>		<b>ENG TAV</b>		<b>016 00</b>	

# PLANIMETRIA SCAVI, SBANCAMENTI E RINTERRI



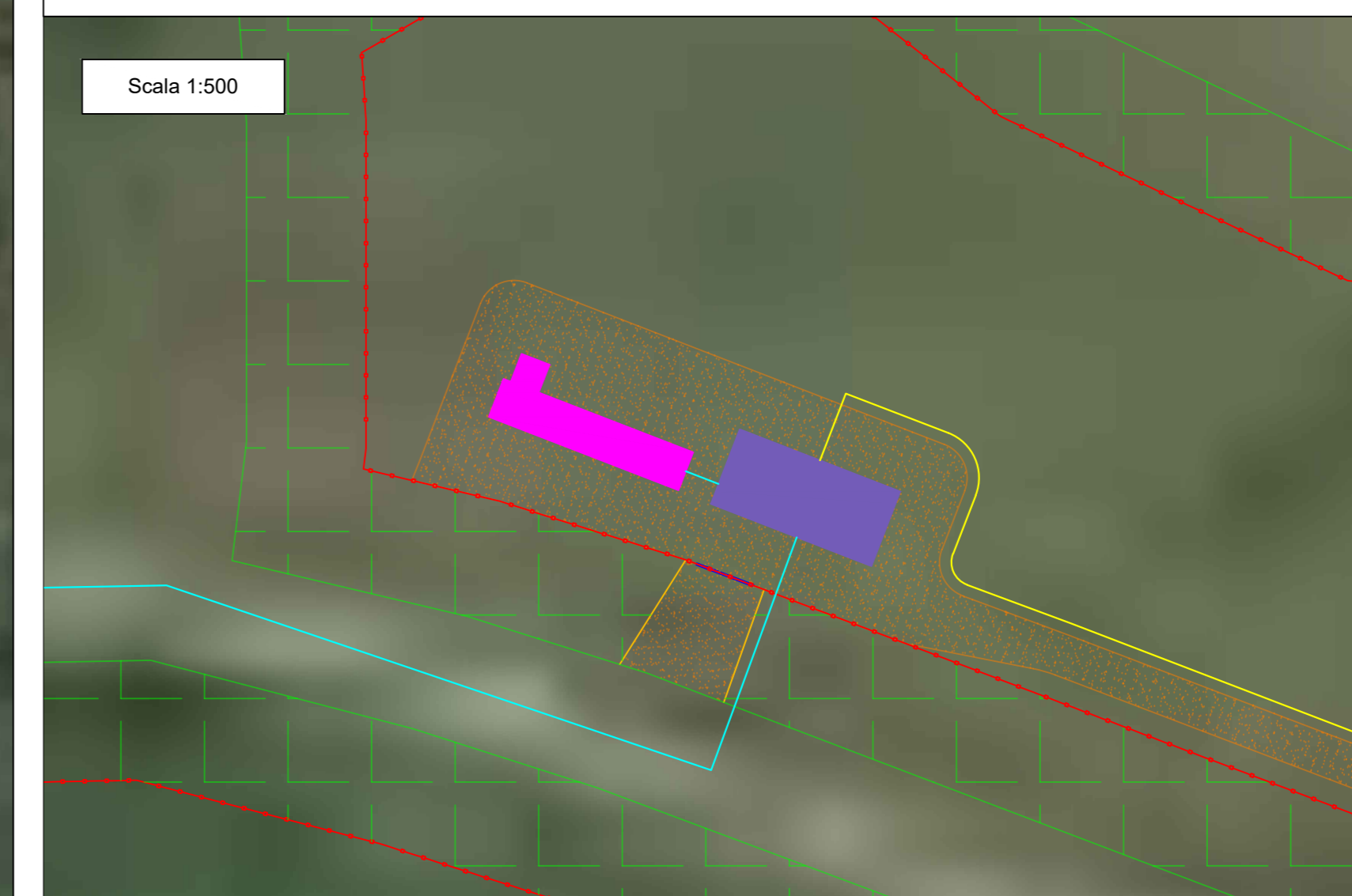
KEYPLAN




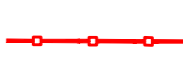
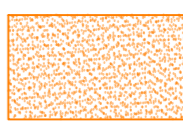




DETTAGLIO 1



DETTAGLIO 2



LEGENDA

-  Mitigazione
-  **Recinzione di nuova realizzazione**  
Dimensioni scavo:  
plinto di fondazione dei pali: 0,5 x 0,5 x 0,5 m  
(stimati 3227 plinti, da valutare in fase esecutiva);  
Volume tot: 403,38 m<sup>3</sup>
-  **Scavi per viabilità interna di impianto**  
Area tot: 9,179 m<sup>2</sup>  
Volume di scavo per fondazione stradale: 2.753,70 m<sup>3</sup>
-  **Scavi per fondazioni Transformation Unit**  
Volume di scavo: 843,95 m<sup>3</sup>  
Volume di riporto: 628,14 m<sup>3</sup>
-  **Scavi per fondazioni cabine di raccolta**  
Volume di scavo: 164,25 m<sup>3</sup>  
Volume di riporto: 16,93 m<sup>3</sup>
-  **Scavo a sezione obbligata per la posa dei cavidotti di impianto**  
**Scavo 1 terna di cavi:**  
Dimensioni sezione: 0,30 x 1,20 m;  
Volume tot: 2.470,78 m<sup>3</sup>
-  **Scavo 2 terne di cavi:**  
Dimensioni sezione: 0,70 x 1,20 m;  
Volume tot: 626,20 m<sup>3</sup>

*[Handwritten signature]*  
L. 10/10/2010  
A. 9/98  
L. 10/10/2010

00	15/12/2013	EMMISSIONE	L. 01/01/10	A. 1/10	L. 10/10/10
REV.	DATE	DESCRIPTION	PREPARED	CHECKED	APPROVED
<p><b>PROGETTO:</b> Progetto di un impianto agricolo denominato "Mistral", di potenza pari a 48,78 MWp, e delle relative opere di infrastruttura. Da realizzare nei comuni di Poggio (SS) e Codronghese (SS)</p> <p><b>FILE NAME:</b> LS16943.ENG.TAV.016.01.PLANIMETRIA SCAVI, SBANCAMENTI E RINTERRI.DWG</p> <p><b>CLASSIFICATION:</b> Company    <b>FORMAT:</b> A0    <b>SCALE:</b> VARIE    <b>PLOT SCALE:</b> 1:1    <b>SHEET:</b> 3 di 3</p> <p><b>TITLE:</b> Planimetria scavi, sbancamenti e rinterri</p> <p><b>CLIENT VALIDATION</b></p> <p>APPROVED BY: Basic Design</p> <p>UTILIZATION SCOPE: CLIENT CODE</p> <p>PLANT    GROUP    SOC.    PROGRESSIVE    REVISION</p> <p><b>LS16943 ENG TAV 016 00</b></p>					