

PLANIMETRIA DELLE AREE DI CANTIERE



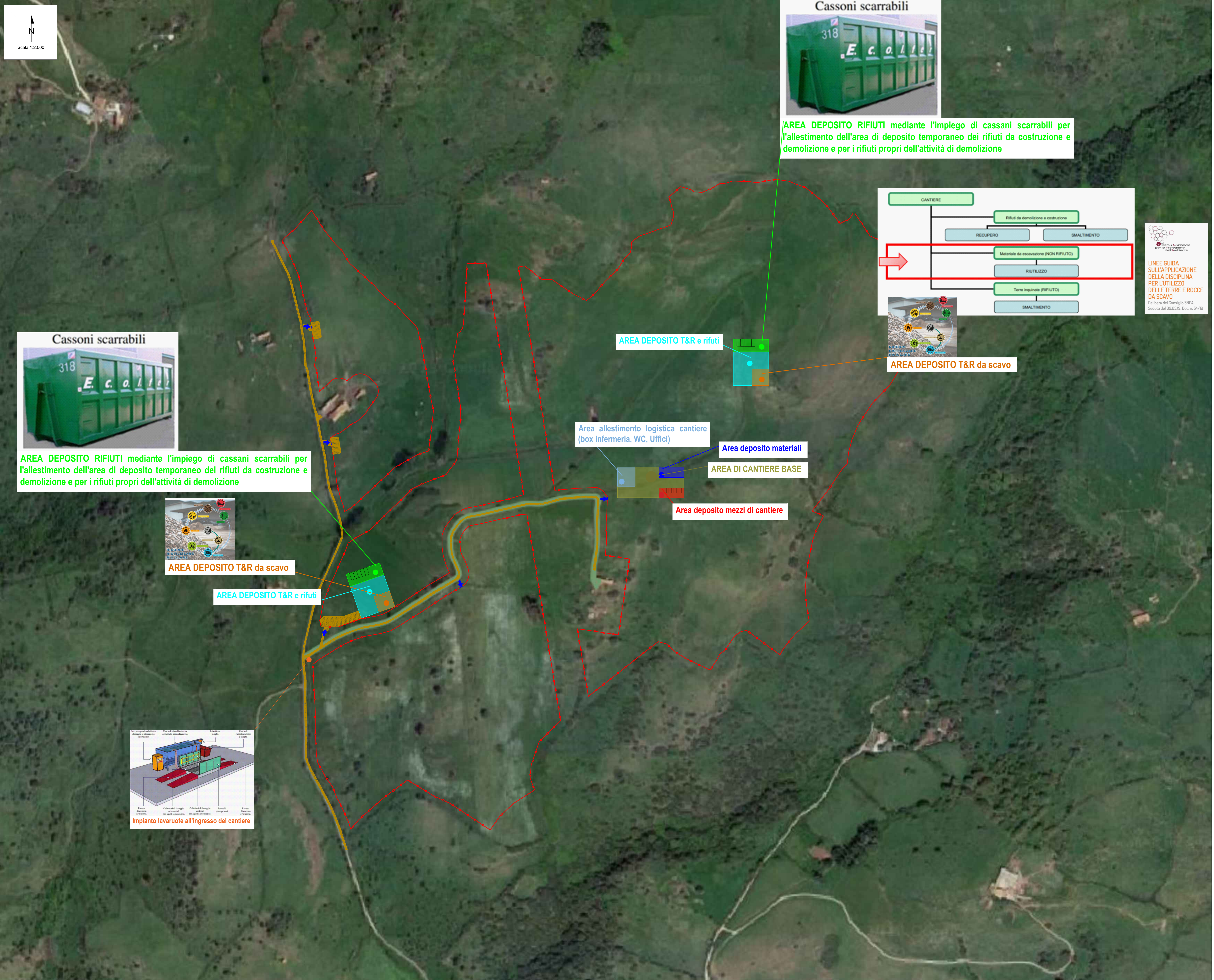
LEGENDA

- RECINZIONE DI CANTIERE
- ▨ VIABILITA' DI CANTIERE
- ➡ ACCESSO

LINEE GUIDA SULL'APPLICAZIONE DELLA DISCIPLINA PER L'UTILIZZO DELLE TERRE E ROCCE DA SCAVO
 Delibera del Consiglio SNPA, Seduta del 09/05/08, Doc. n. 54/79

00	15/12/2023	EMMISSIONE	Y. Neri	S. Figa	L. Spicchio
REV.	DATE	DESCRIPTION	PREPARED	CHECKED	APPROVED
<p>PROGETTO: Progetto di un impianto agrivoltico denominato "Masala", di potenza pari a 48,76 MWp, e delle relative opere di connessione. Da realizzare nei comuni di Ploaghe (SS) e Cudugone (SS)</p> <p>FILE NAME: LSV18ASNG TAV 017 BY PLANIMETRIA AREE DI CANTIERE.DWG</p> <p>CLASSIFICATION: Company FORMAT: A0 SCALE: 1:2.000 PLOT SCALE: 1:1 SHEET: 1 di 2</p> <p>TITLE: Planimetria aree di cantiere</p> <p>CLIENT VALIDATION</p> <p>UTILIZATION SCOPE: Basic Design CLIENT CODE: LS16943 ENG TAV 017 00</p>					

PLANIMETRIA DELLE AREE DI CANTIERE



LEGENDA

- RECINZIONE DI CANTIERE
- VIABILITA' DI CANTIERE
- ↙ ACCESSO

Linee guida per la pianificazione dell'ambiente

LINEE GUIDA SULL'APPLICAZIONE DELLA DISCIPLINA PER L'UTILIZZO DELLE TERRE E ROCCE DA SCAVO
Delibera del Consiglio SNPA, Seduta del 09.05.05, Doc. n. 54/70

00	15/12/2013	EMMISSIONE	Y. Neri	A. Fida	L. Spicchio
REV.	DATE	DESCRIPTION	PREPARED	CHECKED	APPROVED
PROJECT:		Progetto di un impianto fotovoltaico denominato "Masala", di potenza pari a 48,76 MWp, e delle relative opere di connessione. Da realizzare nei comuni di Ploaghe (SS) e Cudugone (SS)			
FILE NAME:		LS16943ENG TAV 017 BY PLANIMETRIA AREE DI CANTIERE.DWG			
CLASSIFICATION:	Company	FORMAT:	SCALE:	PLOT SCALE:	SHEET:
		A0	1:2.000	1:1	2 di /of 2
TITLE: Planimetria aree di cantiere					
CLIENT VALIDATION					
APPROVED BY:	UTILIZATION SCOPE:	CLIENT CODE:			
	Basic Design	PLANT	GROUP	SOC.	PROGRESSIVE
		LS16943	ENG TAV	017	00