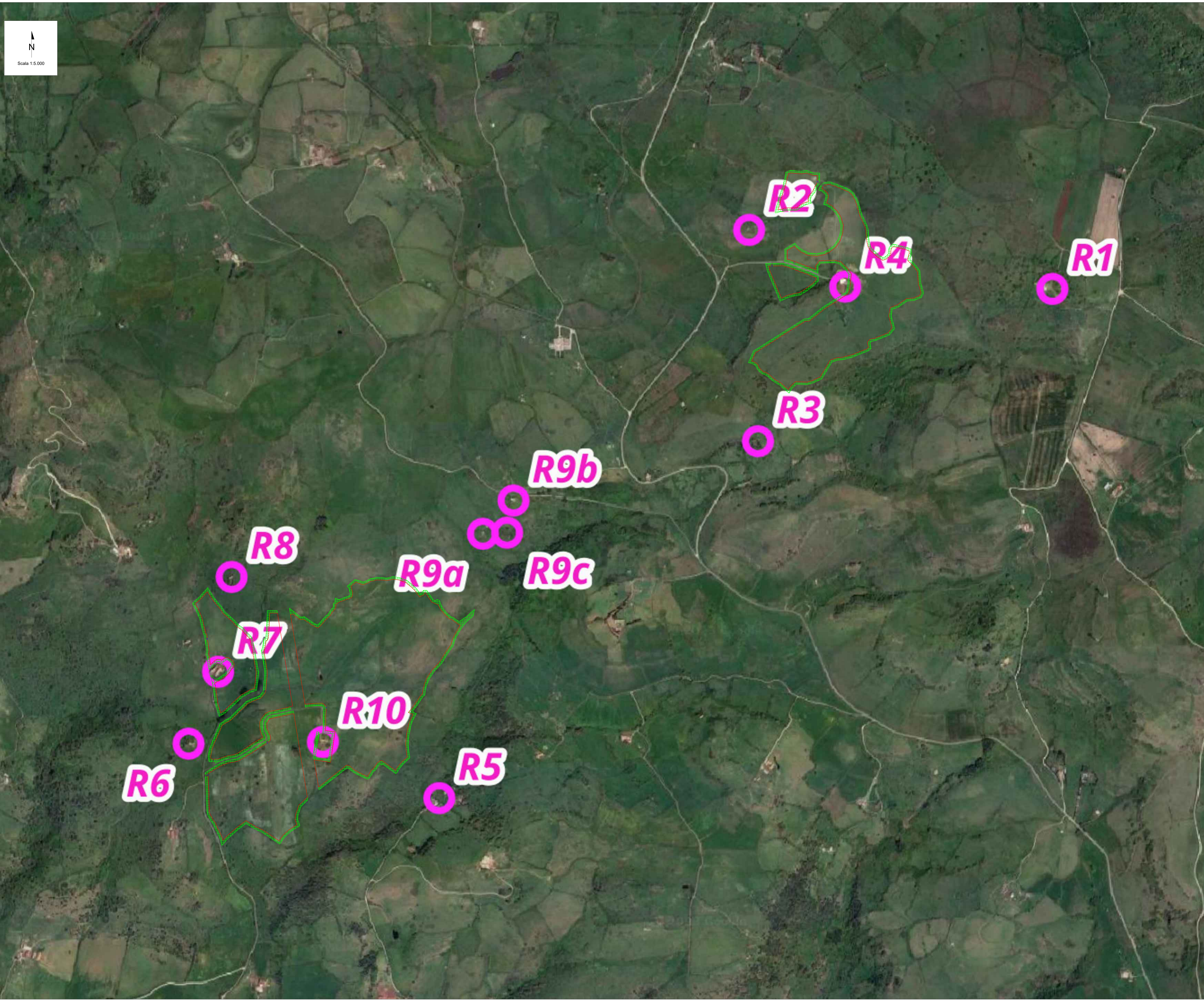


CARTA DEI RECETTORI ACUSTICI



LEGENDA

- Recinzione d'impianto
- Opere di mitigazione a verde d'impianto
- Recettore acustico R_N

Coordinate Recettori Acustici
(SR: WGS84/ UTM zona 32 N - EPSG: 32632)

Recettore	Est (m)	Nord (m)
R1	478208,161	4506461,018
R2	477003,043	4506695,446
R3	477038,055	4505856,135
R4	477384,858	4506469,932
R5	475771,513	4504438,237
R6	474774,918	4504654,550
R7	474892,331	4504939,964
R8	474945,979	4505316,897
R9a	475944,787	4505488,255
R9b	476066,472	4505620,461
R9c	476040,993	4505492,713
R10	475308,791	4504661,471

Source: ISPRA
(<https://sinacloud.isprambiente.it/portal/apps/webappviewer/index.html?i4=885b933233e34180b67f629526aa329f6>)

DD	15/12/2023	EMISIONE	R. De Sotis	L. Spaconi
REV.	DATE	DESCRIPTION	PREPARED	APPROVED
		PROJECT: Progetto di un impianto agrivoltico denominato "Mesala", di potenza pari a 48,76 MW _p , e delle relative opere di connessione. Da realizzarsi nei comuni di Pioaghe (SS) e Codrongianus (SS).		
CLIENT	Company	FORMAT: A0	SCALE: 1:5.000	PLOT SCALE: 1:1
		SHEET: 1 di 1 TITLE: Carta dei recettori acustici		
CLIENT VALIDATION		UTILIZATION SCOPE: Basic Design		
APPROVED BY:		CLIENT CODE: LS16943 ENG TAV 028 00		