

# OPERE DI MITIGAZIONE

## DETTAGLIO SULLA MITIGAZIONE

Scala 1:40



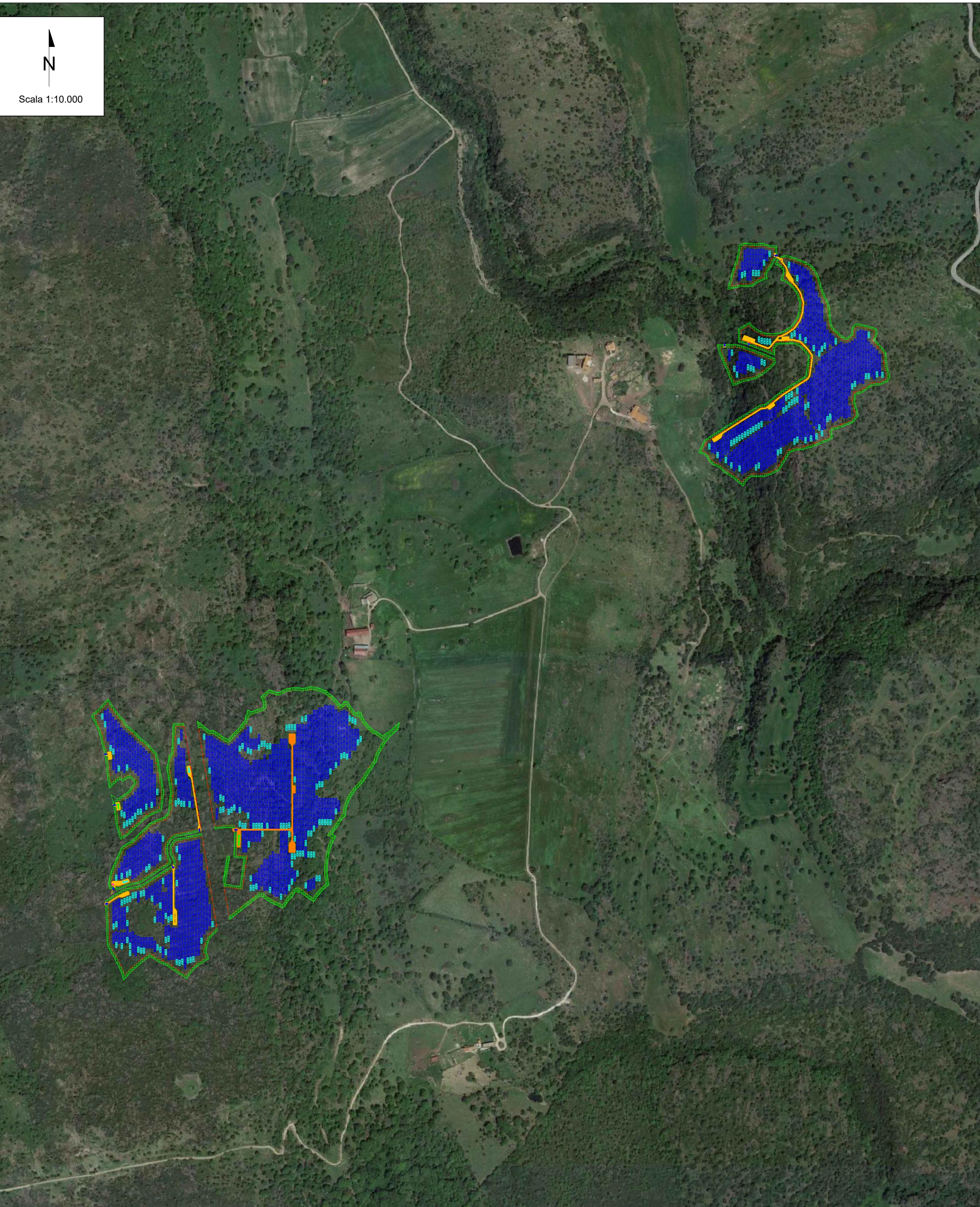
IMPIANTO AGRIVOLTAICO

VIABILITÀ DI IMPIANTO

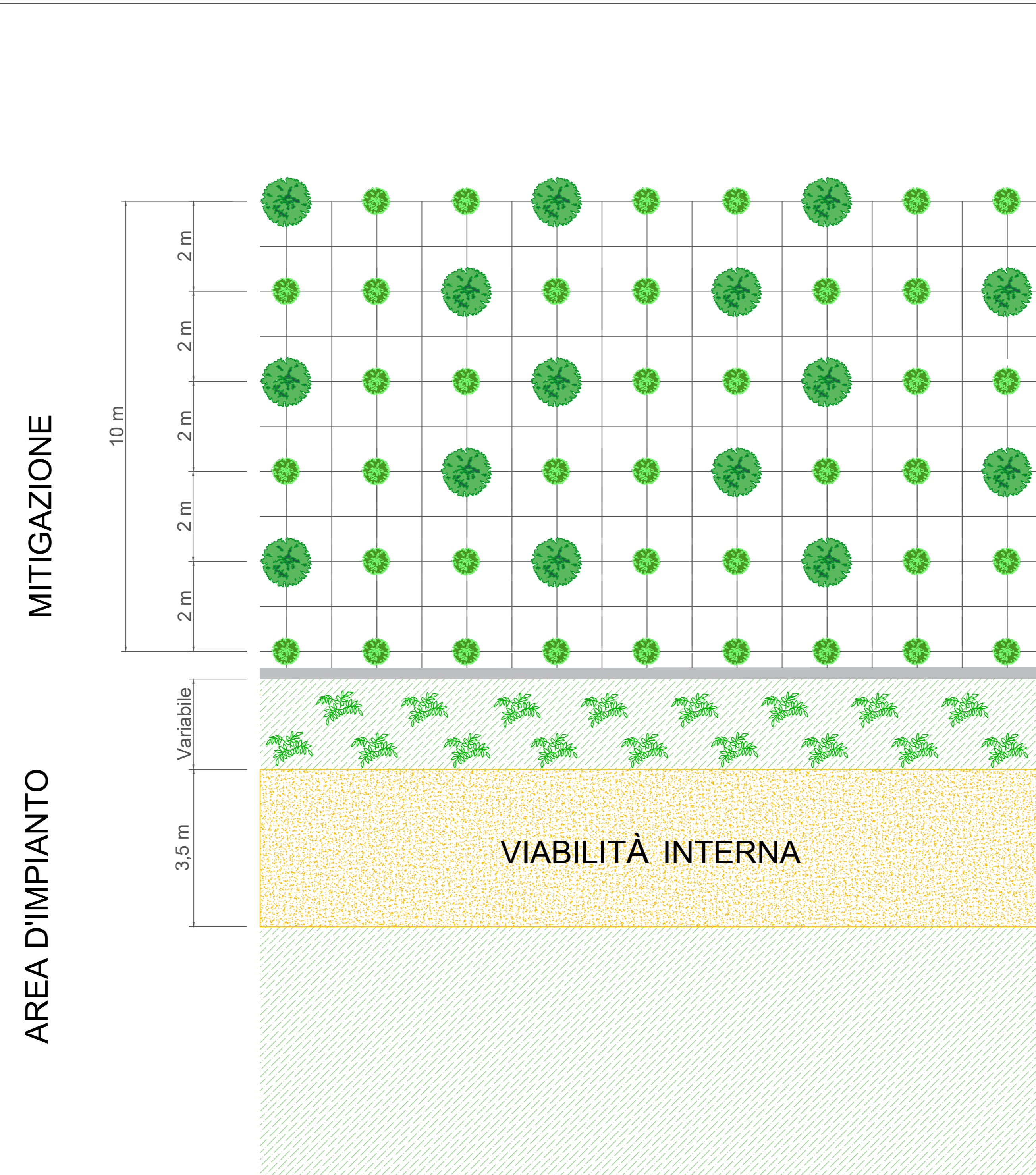
MITIGAZIONE VISIVA

VIABILITÀ PUBBLICA





## INQUADRAMENTO SU ORTOFOTO



## SESTO DI IMPIANTO RAPPRESENTATIVO



## LEGENDA


-  Esempari arborei
-  Esempari arbustivi
-  Piante officinali (es. Timo, rosmarino)
-  Viabilità interna di impianto



Nota: Le immagini devono considerarsi a solo scopo rappresentativo

REV.	DATE	DESCRIPTION	PREPARED	CHECKED	APPROVED
01	23/02/2024	Rev.01	L. Diener	A. Fera	L. Spasino
00	15/12/2023	EMMISSIONE	L. Diener	A. Fera	L. Spasino

					
PROJECT: Progetto di un impianto agrivoltaico denominato "Masala", di potenza pari a 45.75 MWp, e delle relative opere di connessione.					
Da realizzare nei comuni di Poggio (SS) e Cadagno (SS).					
FILE NAME: LS16943 ENG TAV 029_01_OPERE DI MITIGAZIONE.DWG					
CLASSIFICATION:	FORMAT:	SCALE:	PLOT SCALE:	SHEET:	
Company	A0	VARIE	1:1	1 di 1	
TITLE: Opere di mitigazione					
CLIENT VALIDATION					
UTILIZATION SCOPE: Basic Design			CLIENT CODE:		
PLANT:	GROUP:	PROGRESSIVE:	REVISION:		
LS16943	ENG TAV	029	01		