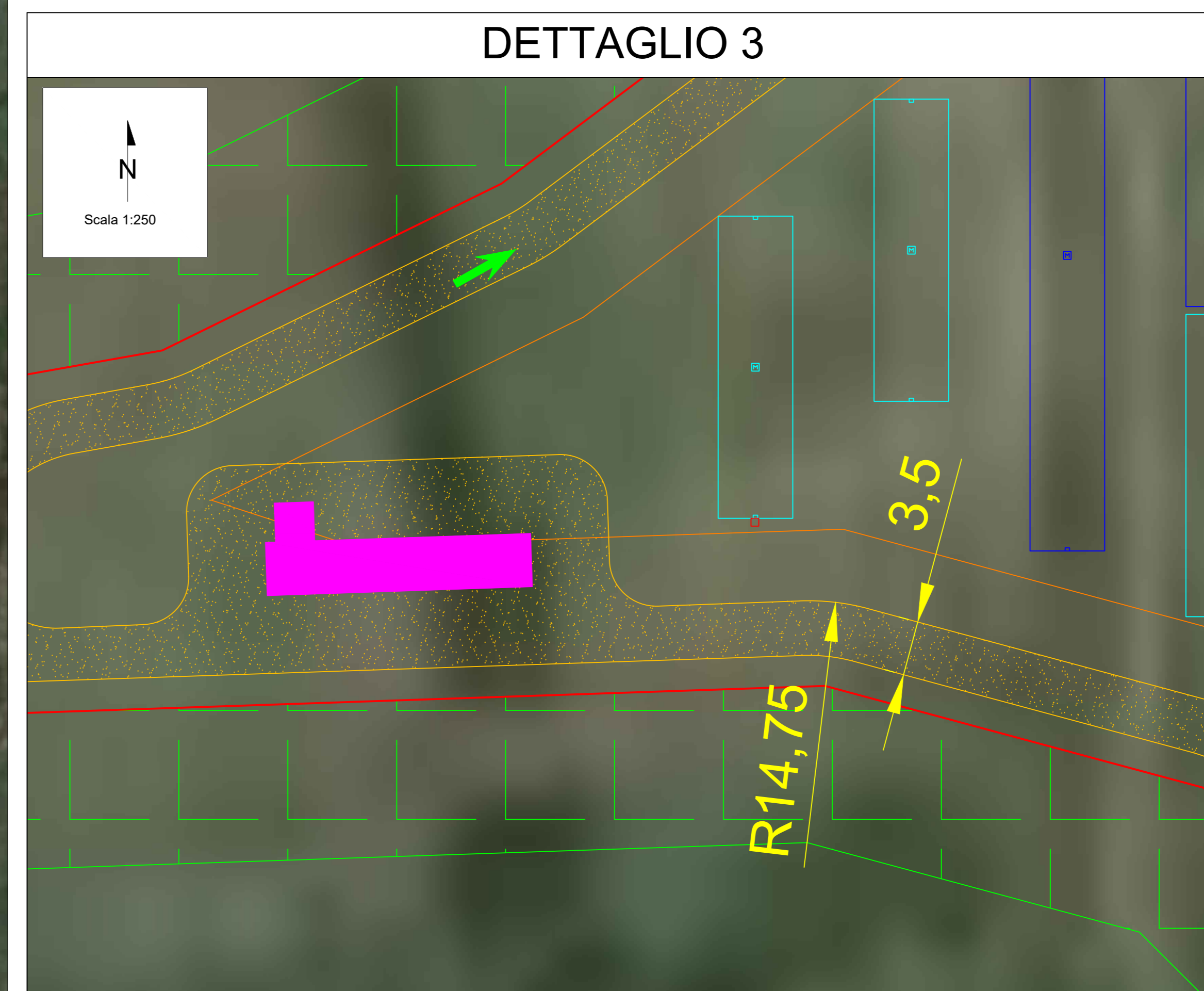
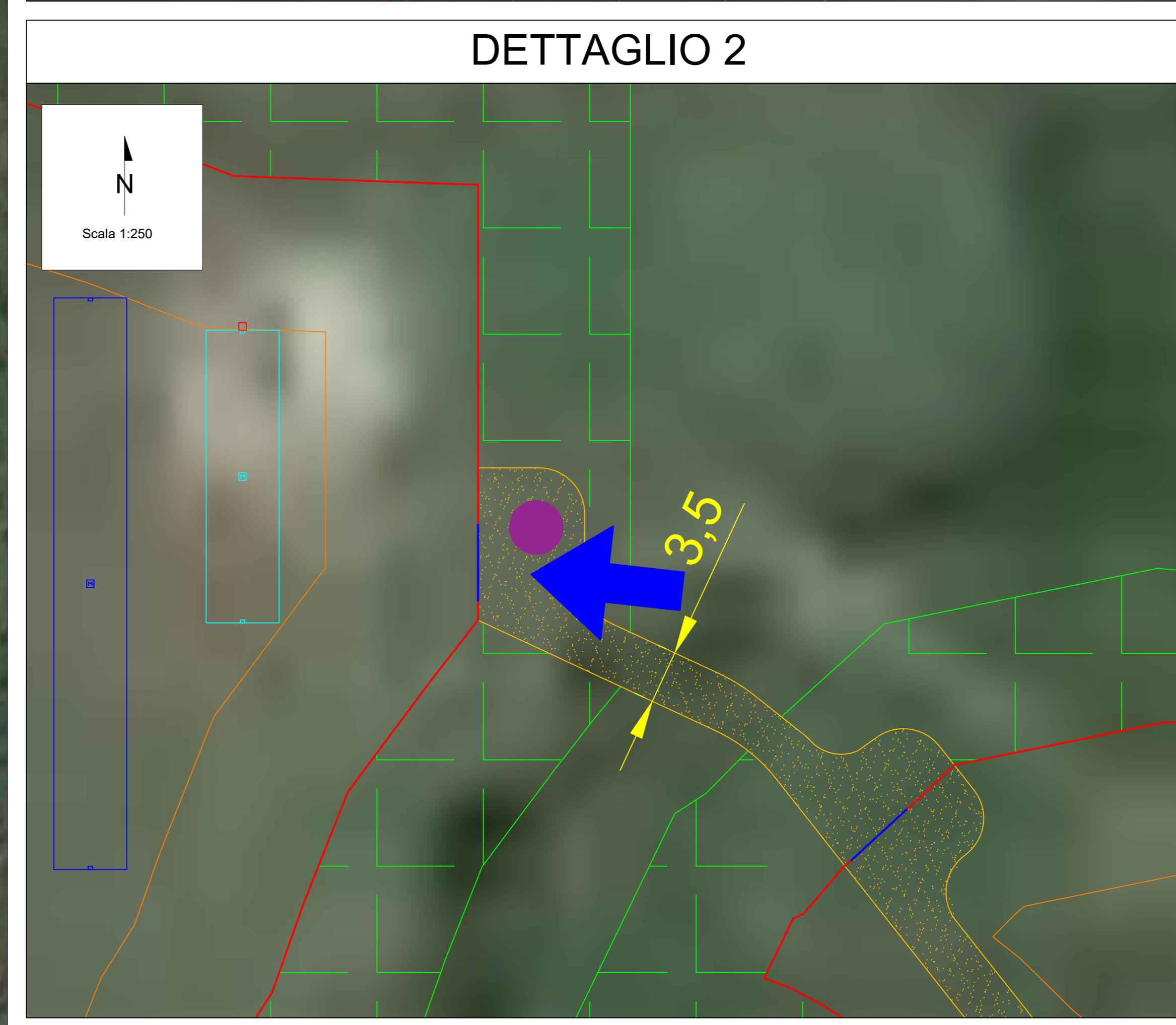
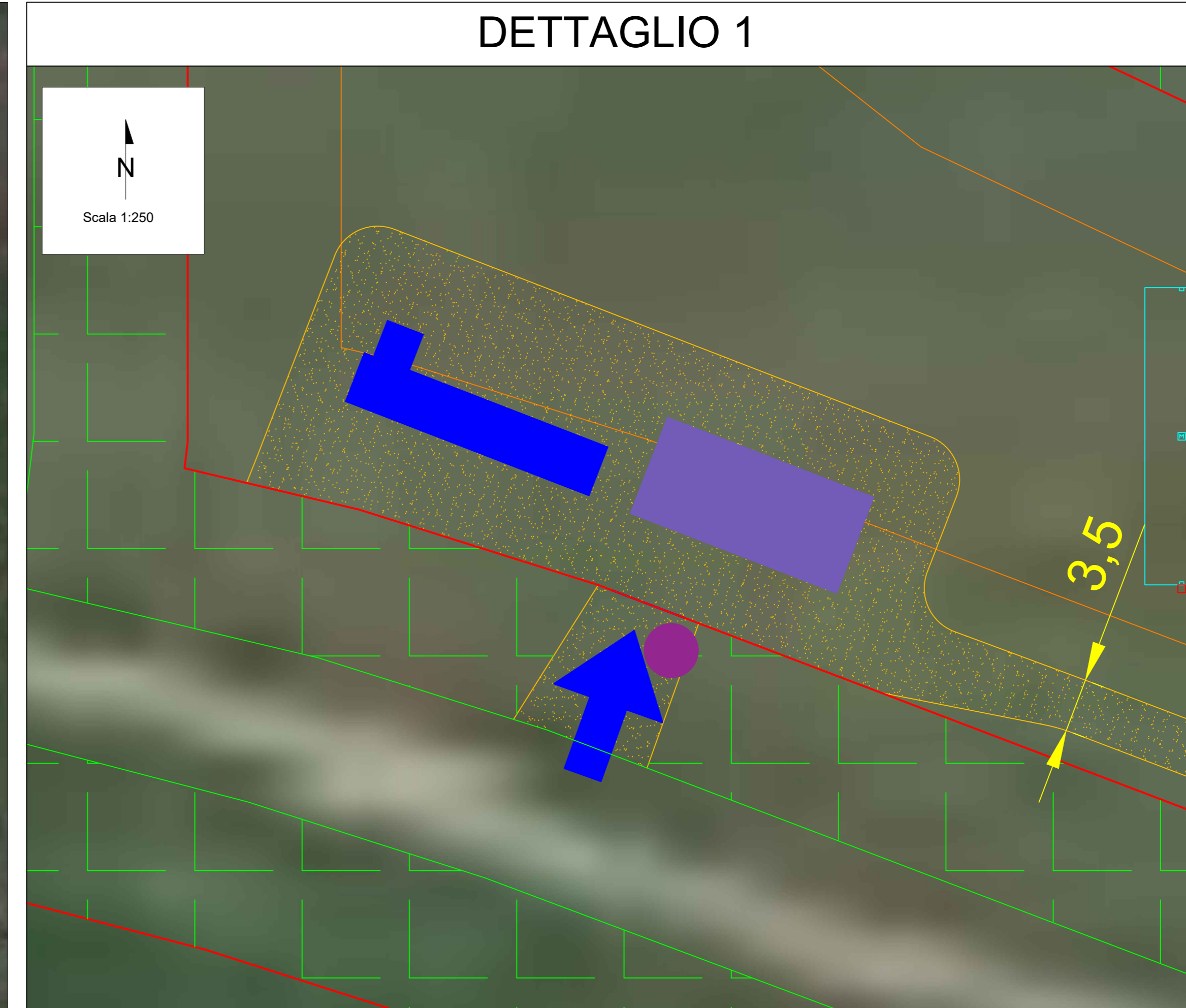
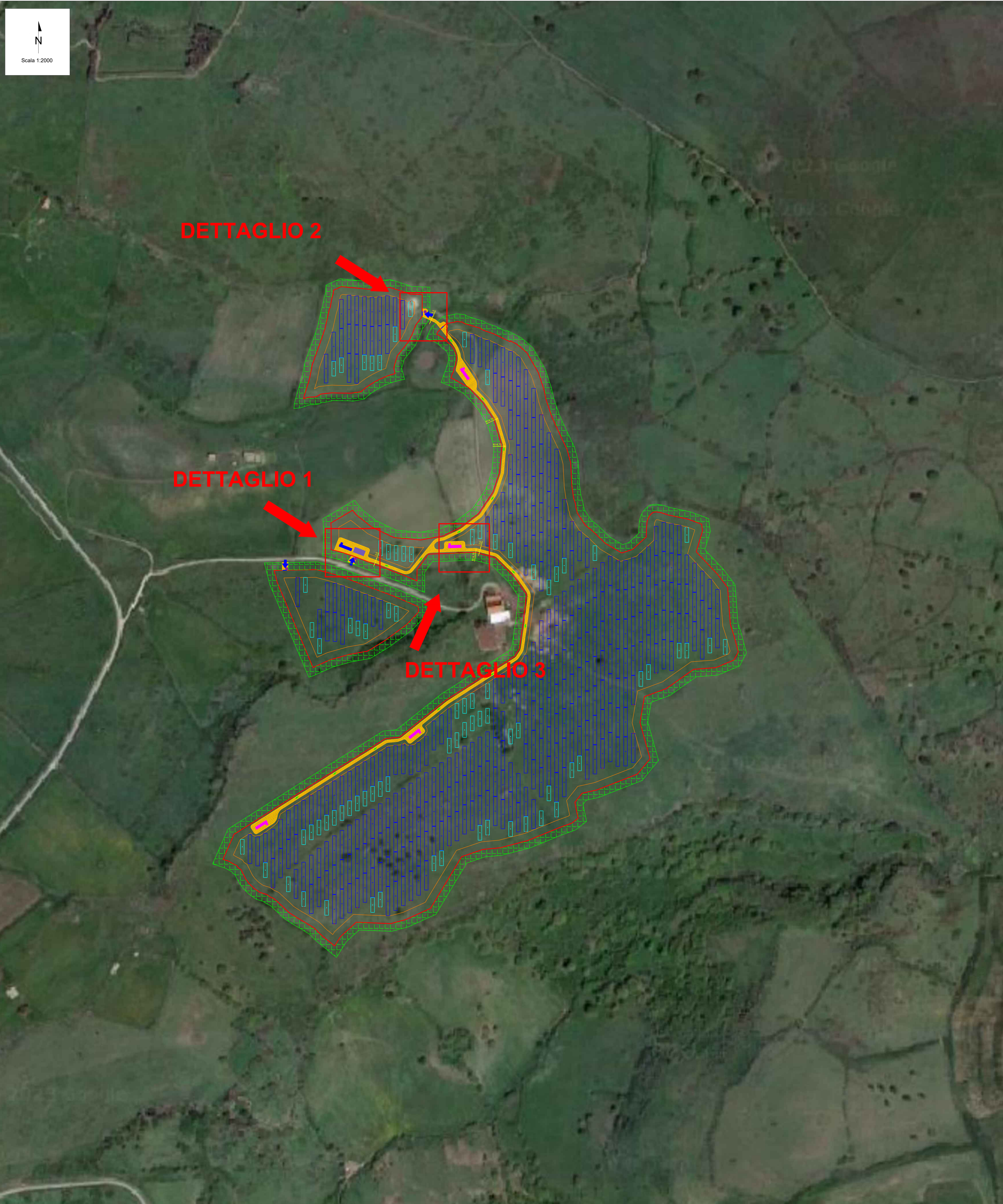


PLANIMETRIA GENERALE DELL'IMPIANTO ANTINCENDIO



LEGENDA

- Recinzione
- Accesso
- Fascia di mitigazione (10 m)
- Strutture 2x28
- Strutture 2x14
- T.U. 1280 kVA
- T.U. 1600 kVA
- T.U. 1920 kVA
- T.U. 2880 kVA
- T.U. 3200 kVA
- Cabina SCADA
- Cabina di raccolta
- Viabilità interna
- String Inverter Sungrow (SG350HX)
- Punto di Raccolta
- Verso di percorrenza della viabilità di progetto

NOTA:

- L'accesso piazzali antistanti le cabine di trasformazione in cui sono installati i trasformatori è consentito tramite i cancelli di accesso, di larghezza pari a 5 m, oppure tramite strade sterrate carrabili di ampiezza minima pari a 3,5 m;
- I trasformatori delle Transformation Unit sono della tipologia ad olio;
- Ogni Transformation Unit sarà dotata di cassetta di primo soccorso e dispositivi di protezione individuale (DPI);
- I cabinetti elettrici e i cancelli di accesso all'area saranno contrassegnati con etichettatura e segnali antincendio in punti visibili, riportati in Tabella 1.

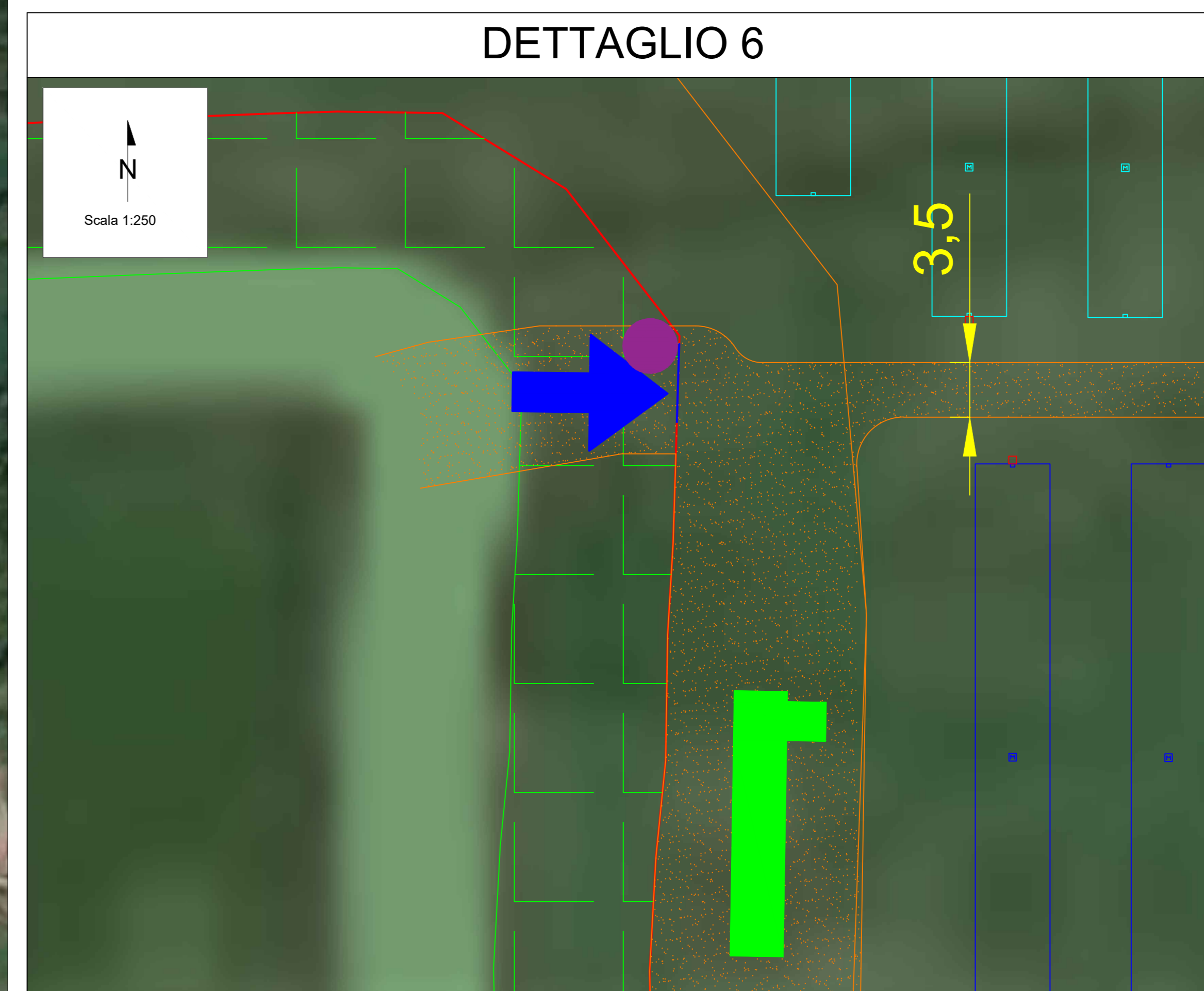
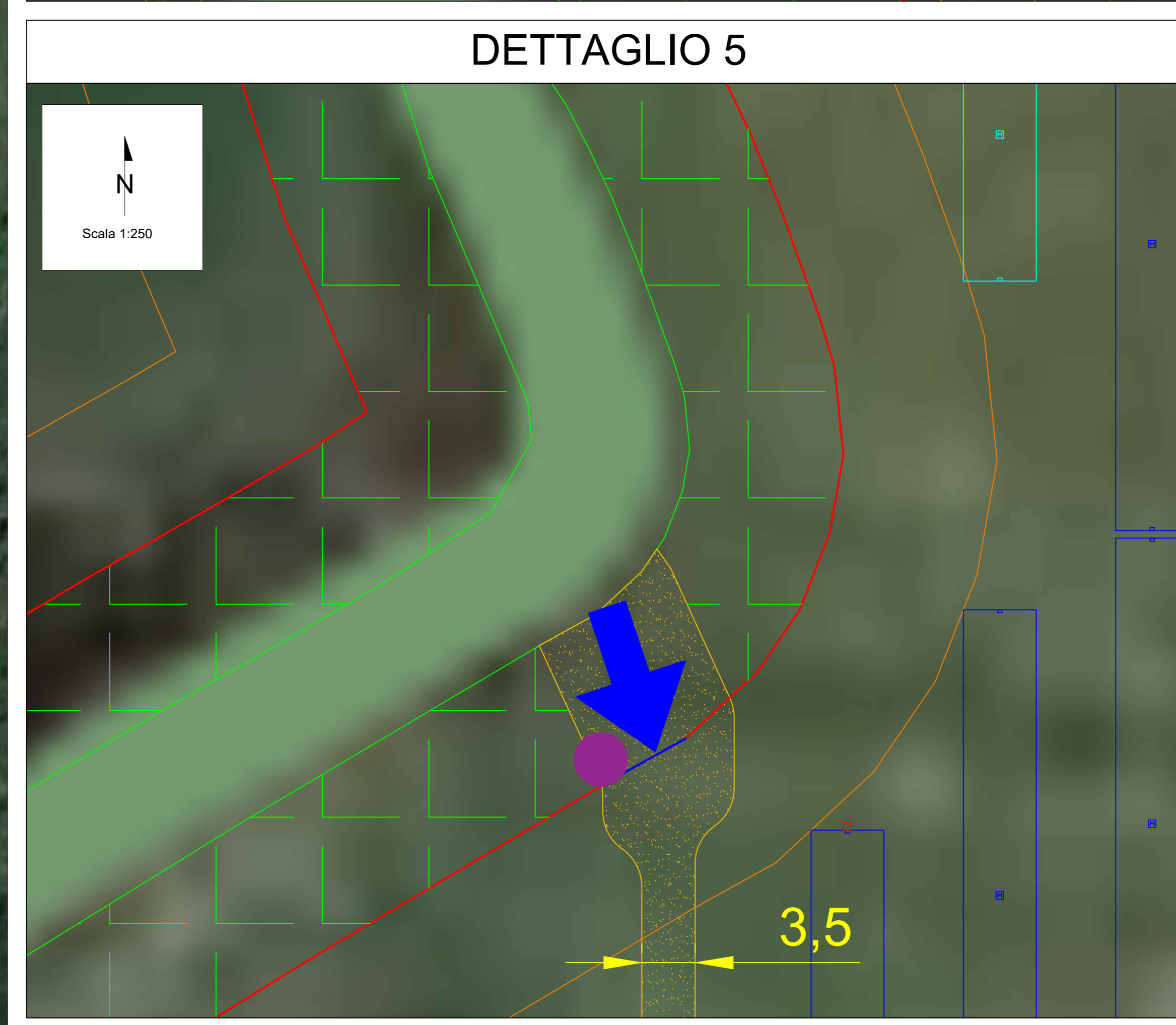
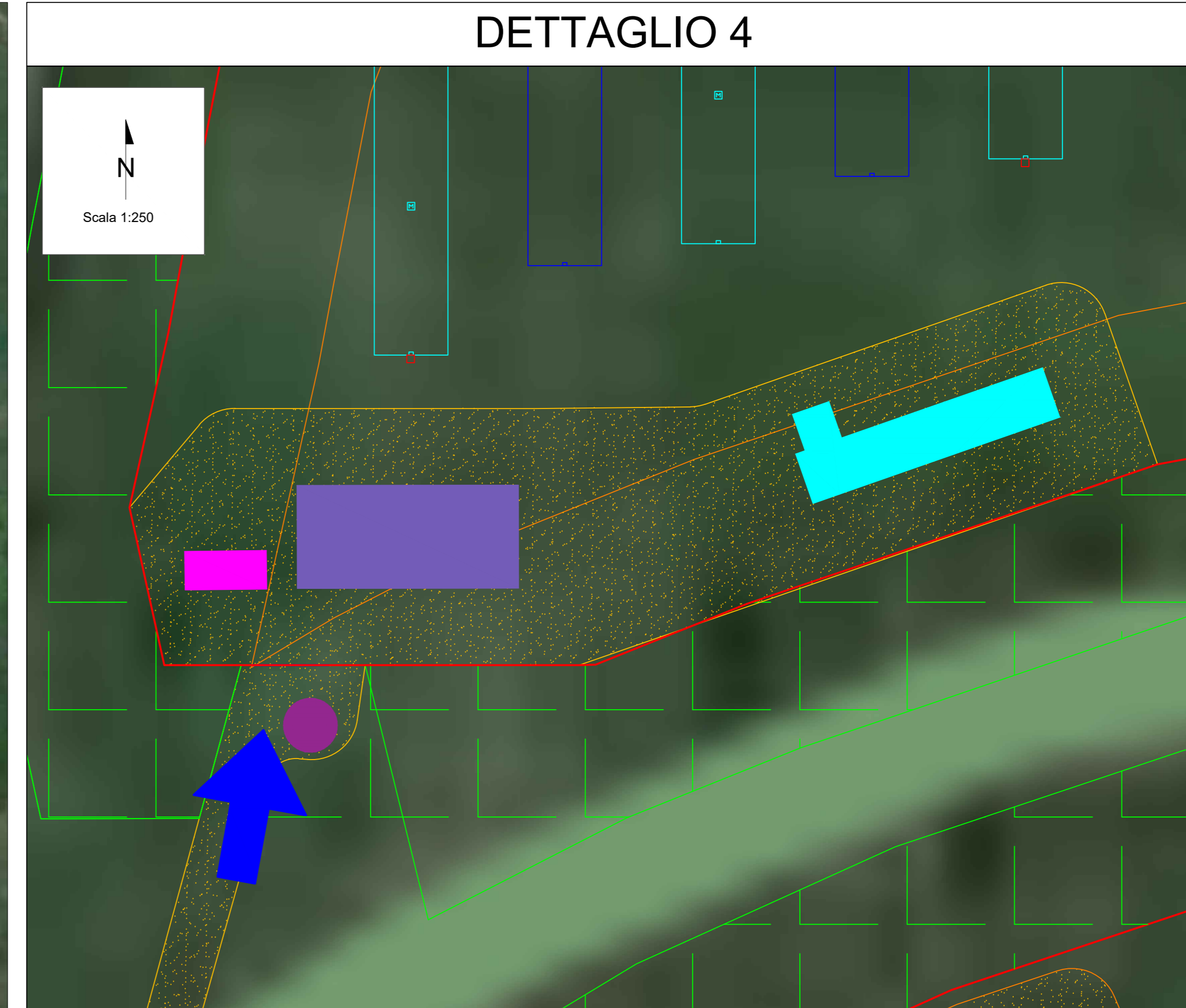
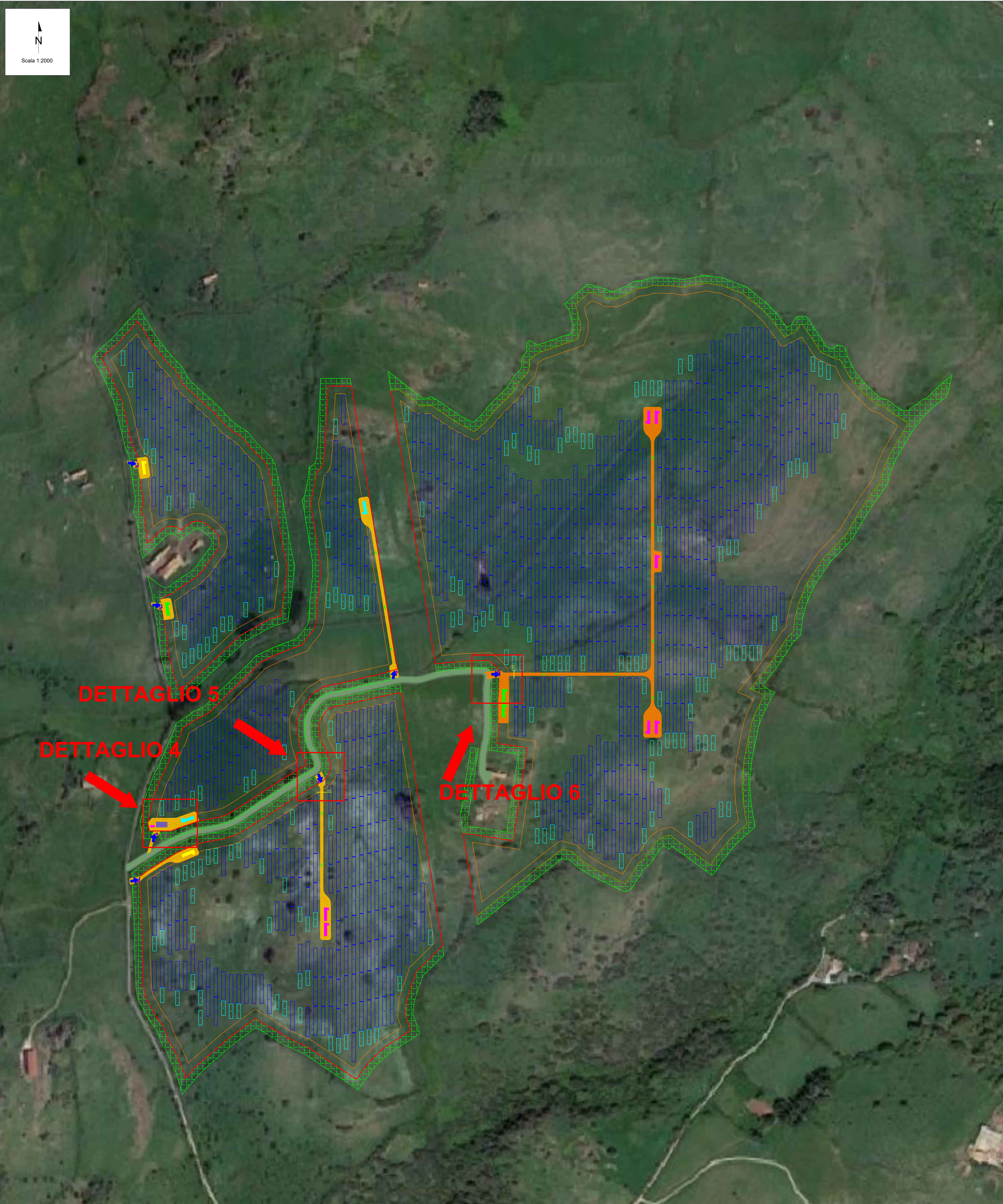
Per maggiori dettagli si rimanda ai seguenti elaborati:
 "LS16942 ENG.TAV.030_Sezioni e prospetti degli edifici con indicazione dei presidi antincendio".

Tabella 1 - SEGNALETICA ANTINCENDIO

CASSETTA DI PRONTO SOCCORSO	
PERICOLO ALTA TENSIONE	
DIVIETO DI ACCESSO ALLE PERSONE NON AUTORIZZATE	
NON USARE ACQUA PER SPEGNERE INCENDI SU APPARECCHIATURE ELETTRICHE	
INDICAZIONE CABINA ELETTRICA	
INDICAZIONE ESTINTORE	
VETIATO FUMARE	

00	15/12/2023	EMMISSIONE	Y. Neri	A. Fava	L. Spicciotti
REV.	DATE	DESCRIPTION	PREPARED	CHECKED	APPROVED
PROJECT: Progetto di un impianto agricolo denominato "Monsù", di potenza pari a 48,70 MWp, e delle relative opere di connessione.					
Da realizzarsi nei comuni di Piuoghe (SS) e Cidrangianu (SS)					
FILE NAME: LS16942 ENG.TAV.030 PL. PLANIMETRIA GENERALE DELL'IMPIANTO ANTINCENDIO DWG					
CLASSIFICATION:	Company	FORMAT:	SCALE:	PILOT SCALE:	SHEET:
		A0	VARIE	1:1	1 di 2
TITLE: Planimetria generale dell'impianto antincendio					
CLIENT VALIDATION					
APPROVED BY:					
UTILIZATION SCOPE: Basic Design					
CLIENT CODE:					
PLAN: LS16943					
GROUP: ENG TAV					
SOC: 030					
PROJECTIVE: 000					
REVISION:					

PLANIMETRIA GENERALE DELL'IMPIANTO ANTINCENDIO



LEGENDA

- Recinzione
- Accesso
- Fascia di mitigazione (10 m)
- Strutture 2x28
- Strutture 2x14
- T.U. 1280 kVA
- T.U. 1600 kVA
- T.U. 1920 kVA
- T.U. 2880 kVA
- T.U. 3200 kVA
- Cabina SCADA
- Cabina di raccolta
- Viabilità interna
- String Inverter Sungrow (SG350HX)
- Punto di Raccolta
- Verso di percorrenza della viabilità di progetto

NOTA:

- L'accesso piazzali antistanti le cabine di trasformazione in cui sono installati i trasformatori è consentito tramite i cancelli di accesso, di larghezza pari a 5 m, oppure tramite strade sterrate carrabili di ampiezza minima pari a 3,5 m;
- I trasformatori delle Transformation Unit sono della tipologia ad olio;
- Ogni Transformation Unit sarà dotata di cassetta di primo soccorso e dispositivi di protezione individuale (DPI);
- I cabinetti elettrici e i cancelli di accesso all'area saranno contrassegnati con etichettatura o segnali antincendio in punti visibili, riportati in Tabella 1.

Per maggiori dettagli si rimanda ai seguenti elaborati:
 "LS16943.ENG.TAV.032_Sezioni e prospetti degli edifici con indicazione dei presidi antincendio".

Tabella 1 - SEGNALETICA ANTINCENDIO

CASSETTA DI PRONTO SOCCORSO	
PERICOLO ALTA TENSIONE	
DIVIETO DI ACCESSO ALLE PERSONE NON AUTORIZZATE	
NON USARE ACCIAIA PER SPEGNERE INCENDI SU APPARECCHIATURE ELETTRICHE	
INDICAZIONE CABINA ELETTRICA	
INDICAZIONE ESTINTORE	
VIETATO FUMARE	

00	15/12/2023	EMMISSIONE	Y. Neri	A. Fata	L. Spicchio
REV.	DATE	DESCRIPTION	PREPARED	CHECKED	APPROVED
PROJECT: Progetto di un impianto agricolo denominato "Mavala", di potenza pari a 48.70 MWp, e delle relative opere di connessione. Da realizzarsi nei comuni di Ploaghe (SS) e Codronghiesi (SS)					
FILE NAME: LS16943.ENG.TAV.032.BL.PLANIMETRIA GENERALE DELL'IMPIANTO ANTINCENDIO DWG					
CLASSIFICATION: Company		FORMAT: A0	SCALE: VARIE	PLOT SCALE: 1:1	SHEET: 2 di / of 2
TITLE: Planimetria generale dell'impianto antincendio					
CLIENT VALIDATION					
APPROVED BY: Basic Design		UTILIZATION SCOPE:	CLIENT CODE:		
		PLAN:	GROUP:	SOC:	PROGRESSIVE:
		LS16943		ENG TAV 030 00	