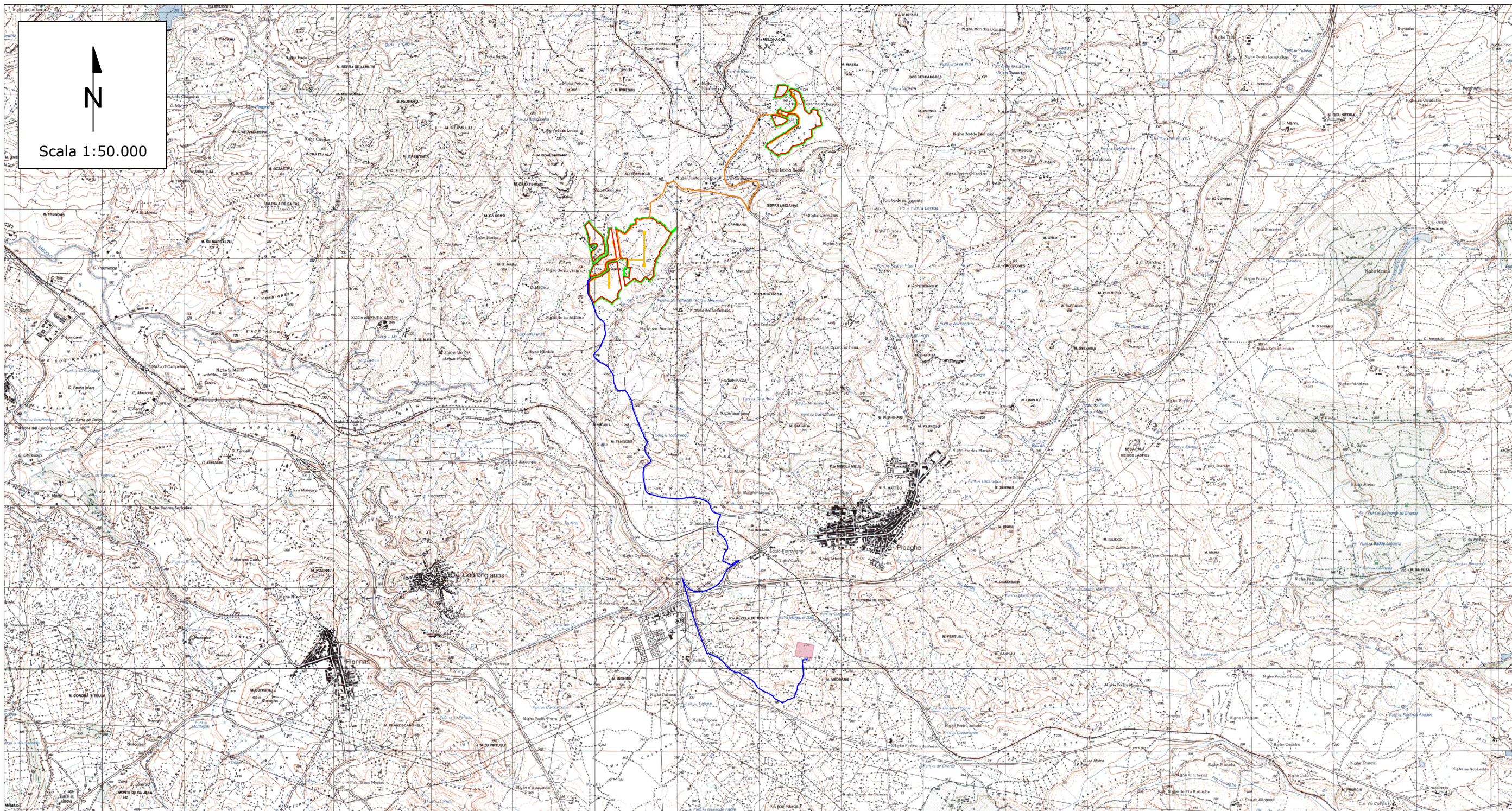
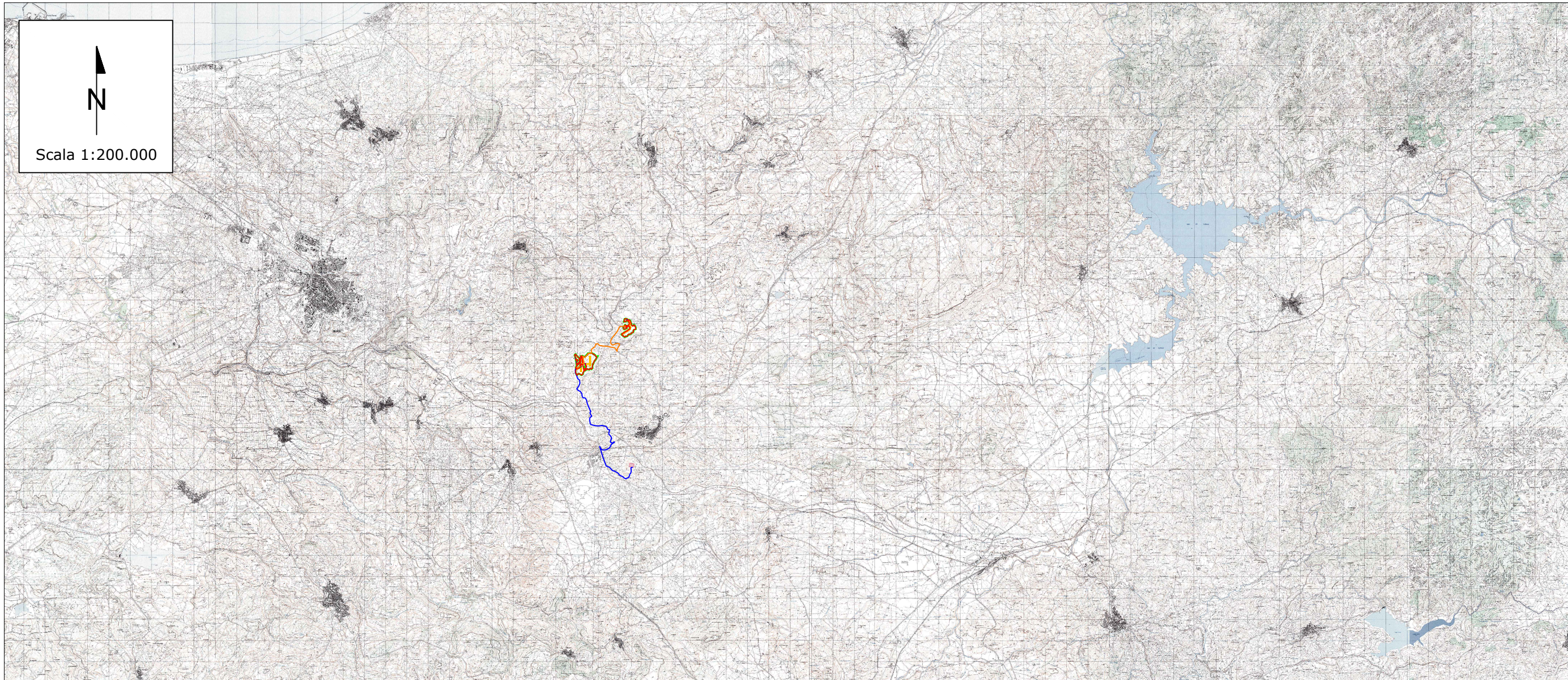


INQUADRAMENTO DELL'INTERVENTO SU BASE IGM IN SCALA 1:200.000



LEGENDA

- Recinzione d'impianto
- Cavidotto utente di connessione 36 kV
- Cavidotto utente di impianto 36 kV
- Viabilità d'impianto
- Opere di mitigazione a verde d'impianto
- Cabina di raccolta
- Futuro ampliamento satellite RTN 150/36 kV della SE "Codrongianos"

L. Spaccino
 Ing. L. Spaccino
 A 998

Il punto esatto di connessione alla futura SE sarà definito in fase di progettazione esecutiva

REV.	DATE	DESCRIPTION	PREPARED	CHECKED	APPROVED
01	06/02/2024	Rev.01	N.Babu	A.Fata	L.Spaccino
00	06/12/2023	EMISSIONE	N.Babu	A.Fata	L.Spaccino

CONTRACTOR'S LOGO 	PROJECT: Progetto di un impianto agrivoltaco denominato "Masala", di potenza pari a 48,76 MWp, e delle relative opere di connessione. <i>Da realizzarsi nei comuni di Ploaghe (SS) e Codrongianos (SS).</i>				
CLIENT'S LOGO 	FILE NAME: LS16943.ENG.TAV.034.01_INQUADRAMENTO DELL'INTERVENTO SU BASE IGM IN SCALA 1 200.000.DWG				
	CLASSIFICATION: Company	FORMAT: A2	SCALE: VARIE	PLOT SCALE: 1:1	SHEET: 1 di / of 1
TITLE: Inquadramento dell'intervento su base IGM in scala 1 200.000					
CLIENT VALIDATION					
APPROVED BY		CLIENT CODE			
		UTILIZATION SCOPE: Basic Design	PLANT	GROUP	DOC
			LS16943	ENG TAV	034 01