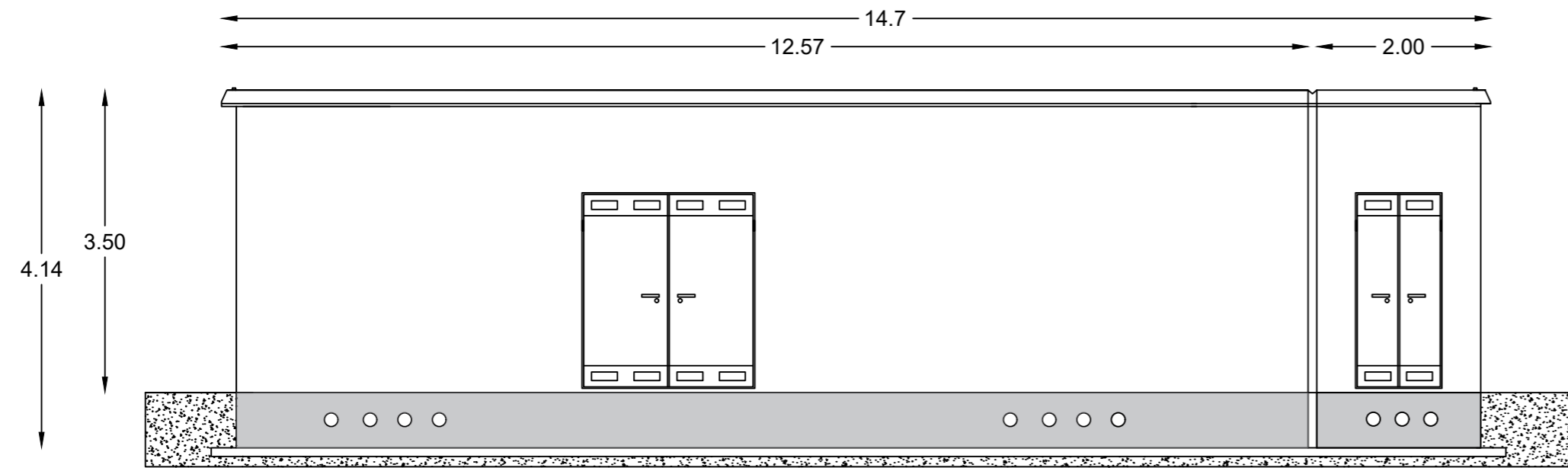


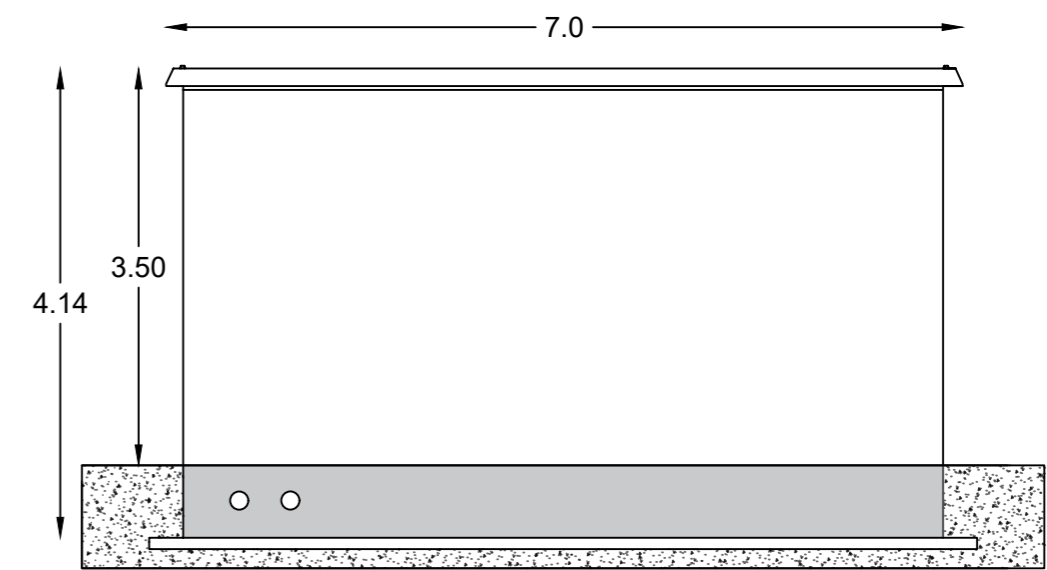
CABINE DI IMPIANTO UTENZA - CABINA DI RACCOLTA

Scala 3:200

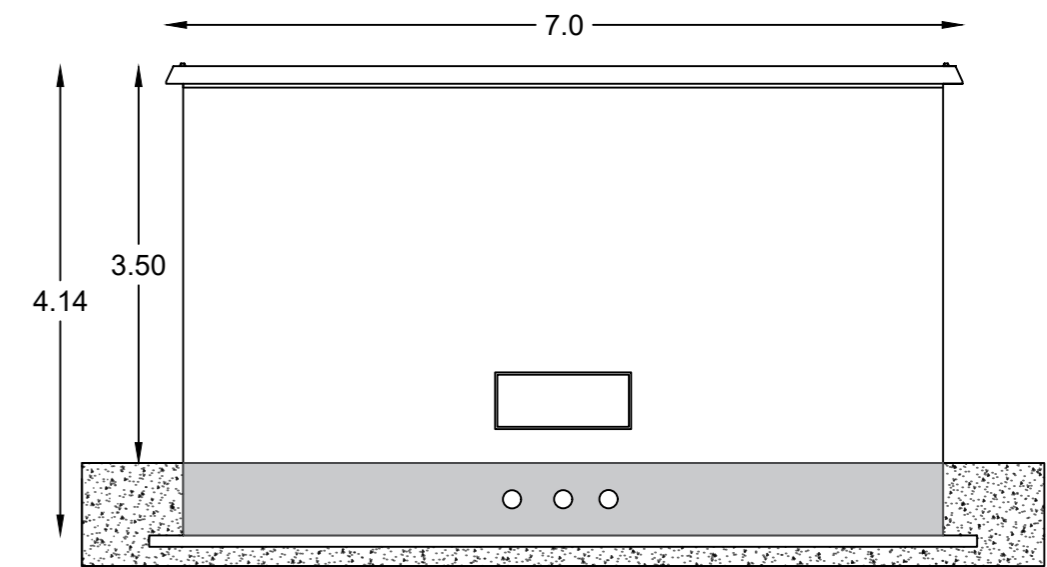
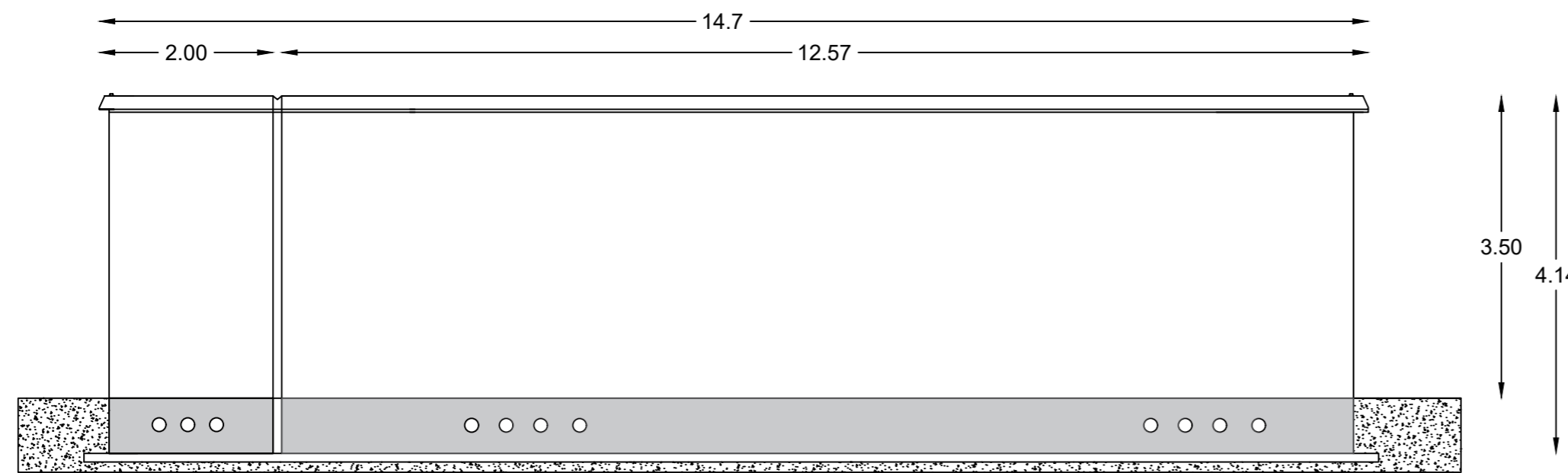
VISTA FRONTALE



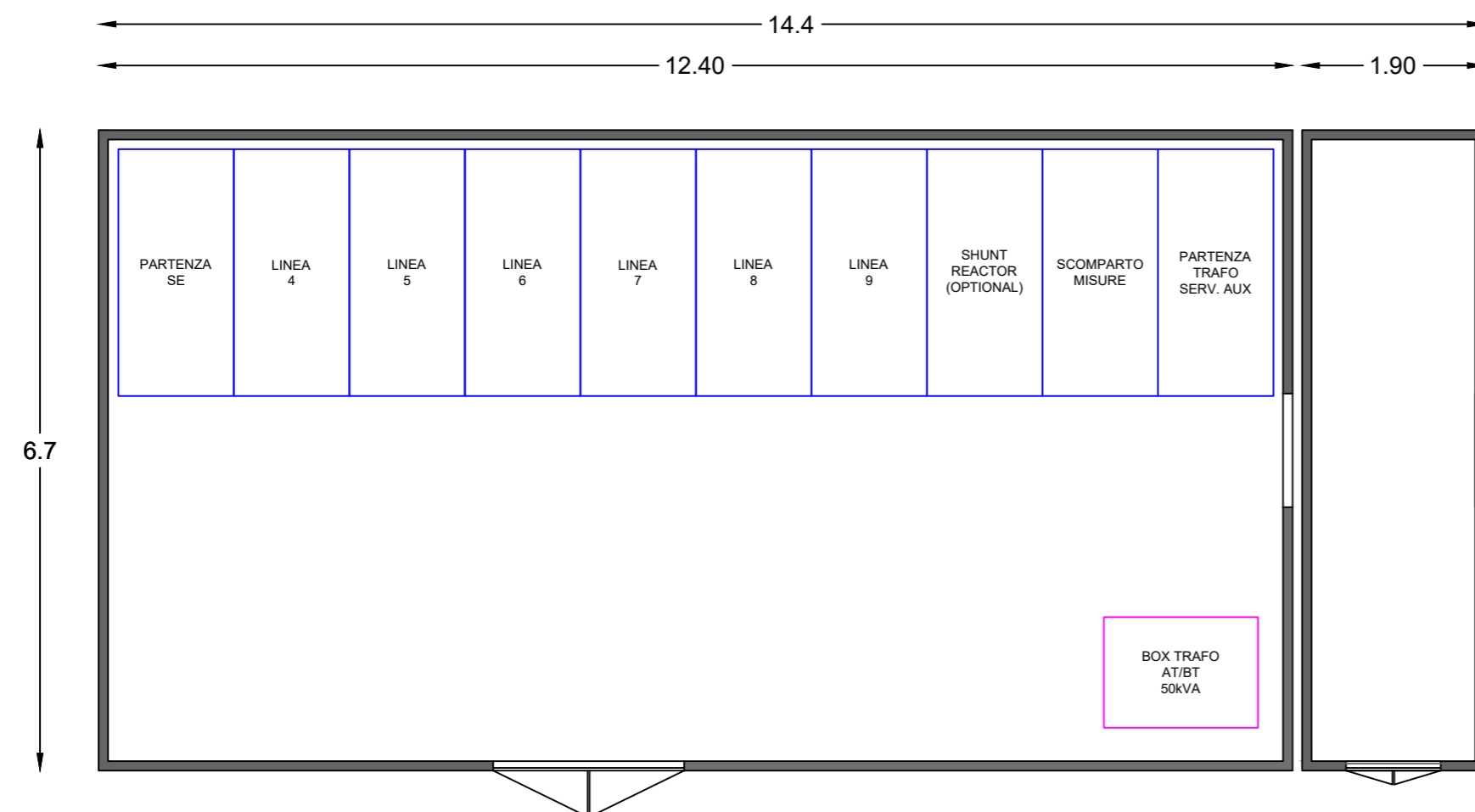
VISTE LATERALI



VISTA POSTERIORE





VISTA IN PIANTA



INGEGNERE
L. SPACCINO
PROFESSIONISTA
A. 998
INGEGNERIA E TECNOLOGIA

Le misure sono espresse in metri.
I disegni rappresentati su questa tavola sono dei tipici.
La tipologia di fondazione e relative dimensioni saranno validate in fase esecutiva, in base ai parametri geotecnici del terreno rilevati dalle indagini.
Caratteristiche generali: Il box sarà realizzato ad elementi componibili prefabbricati in calcestruzzo armato vibrato o a struttura monoblocco, tali da garantire pareti interne lisce senza nervature e una superficie interna costante lungo tutte le sezioni orizzontali. Il calcestruzzo utilizzato per la realizzazione degli elementi costituenti il box dsarà additivato con idonei fluidificanti-impermeabilizzanti al fine di ottenere adeguata protezione contro le infiltrazioni d'acqua per capillarità.

01	07/02/2024	Rev.01	V.Nardo	A.Fata	L.Spaccino
00	06/12/2023	EMISSIONE	A.Gernone	A.Fata	L.Spaccino
REV.	DATE	DESCRIPTION	PREPARED	CHECKED	APPROVED
		PROJECT: Progetto di un impianto agrivoltaico denominato "Masala", di potenza pari a 48,76 MWp, e delle relative opere di connessione. Da realizzarsi nei comuni di Ploaghe (SS) e Codrongianos (SS).			
		FILE NAME: LS16943.ENG.TAV.036.01_CABINA DI IMPIANTO DI RETE PER LA CONNESSIONE.DWG			
CLIENT LOGO		CLASSIFICATION: Company	FORMAT: A2	SCALE: 3:200	PLOT SCALE: 1:1
CLIENT VALIDATION		TITLE: Cabina di impianto di rete per la connessione			
APPROVED BY		UTILIZATION SCOPE: Basic Design		CLIENT CODE	
		PLANT	GROUP	DOC	PROGRESSIVE
		LS16943 ENG TAV		036	01