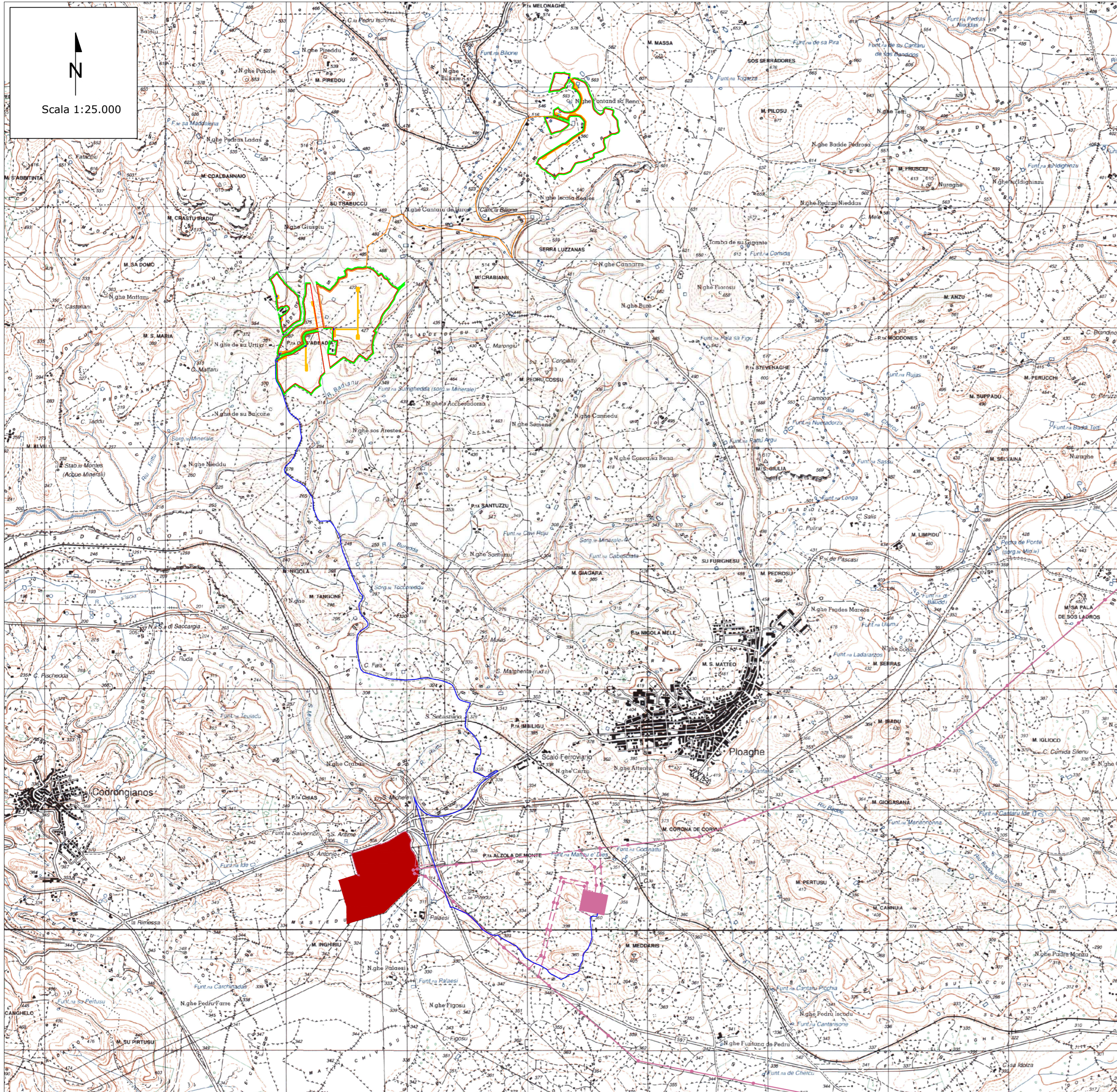







# INQUADRAMENTO TERRITORIALE DELLE OPERE DI RETE E DI UTENZA PER LA CONNESSIONE SU IGM



## LEGENDA

-  Recinzione d'impianto
-  Cavidotto utente di connessione 36 kV
-  Cavidotto utente di impianto 36 kV
-  Viabilità d'impianto
-  Opere di mitigazione a verde d'impianto
-  Futuro ampliamento satellite RTN 150/36 kV della SE "Codrongianos"
-  Linea RTN esistente 150 kV (da dismettere)
-  Linea aerea RTN esistente 150 kV
-  Futuri raccordi aerei RTN 150 kV
-  Futuro raccordo in cavo RTN 150 kV
-  Stazione elettrica RTN esistente 380/220/150 kV "Codrongianos".

*[Signature]*  
 Ing. **SPACCINO**  
 A 998  
 Ploaghe (SS)

|      |            |             |            |         |            |
|------|------------|-------------|------------|---------|------------|
| 00   | 06/02/2024 | Emissione   | I.Olivieri | A.Fata  | L.Spaccino |
| REV. | DATE       | DESCRIPTION | PREPARED   | CHECKED | APPROVED   |

|   |   |                         |                           |                           |                              |
|---|---|-------------------------|---------------------------|---------------------------|------------------------------|
|  | <b>PROJECT:</b><br>Progetto di un impianto agrivoltico denominato "Masala", di potenza pari a 48,76 MWp, e delle relative opere di connessione.<br>Da realizzarsi nei comuni di Ploaghe (SS) e Codrongianos (SS). |                         |                           |                           |                              |
|   | <b>FILE NAME:</b><br>LS16943.ENG.TAV.040.00_INQUADRAMENTO TERRITORIALE DELLE OPERE DI RETE E DI UTENZA PER LA CONNESSIONE SU IGM.DWG  |                         |                           |                           |                              |
|  | <b>CLASSIFICATION:</b><br>Company   | <b>FORMAT:</b><br>A2    | <b>SCALE:</b><br>1:25.000 | <b>PLOT SCALE:</b><br>1:1 | <b>SHEET:</b><br>1 di / of 1 |
|   | <b>TITLE:</b><br>Inquadramento territoriale delle opere di rete e di utenza per la connessione su IGM   |                         |                           |                           |                              |
| <b>CLIENT VALIDATION</b>  |   |                         |                           |                           |                              |
| APPROVED BY   | <b>UTILIZATION SCOPE:</b><br>Basic Design   | <b>CLIENT CODE</b>      |                           |                           |                              |
|   | PLANT<br><b>LS16943</b>   | GROUP<br><b>ENG TAV</b> | DOC<br><b>040</b>         | PROGRESSIVE<br><b>00</b>  | REVISION<br><b>00</b>        |