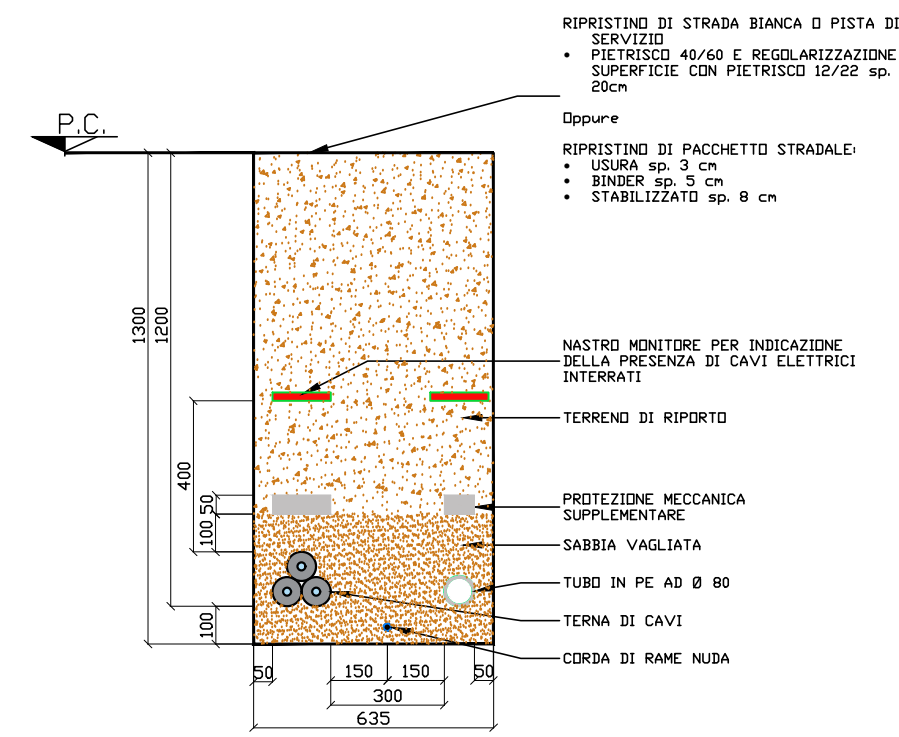
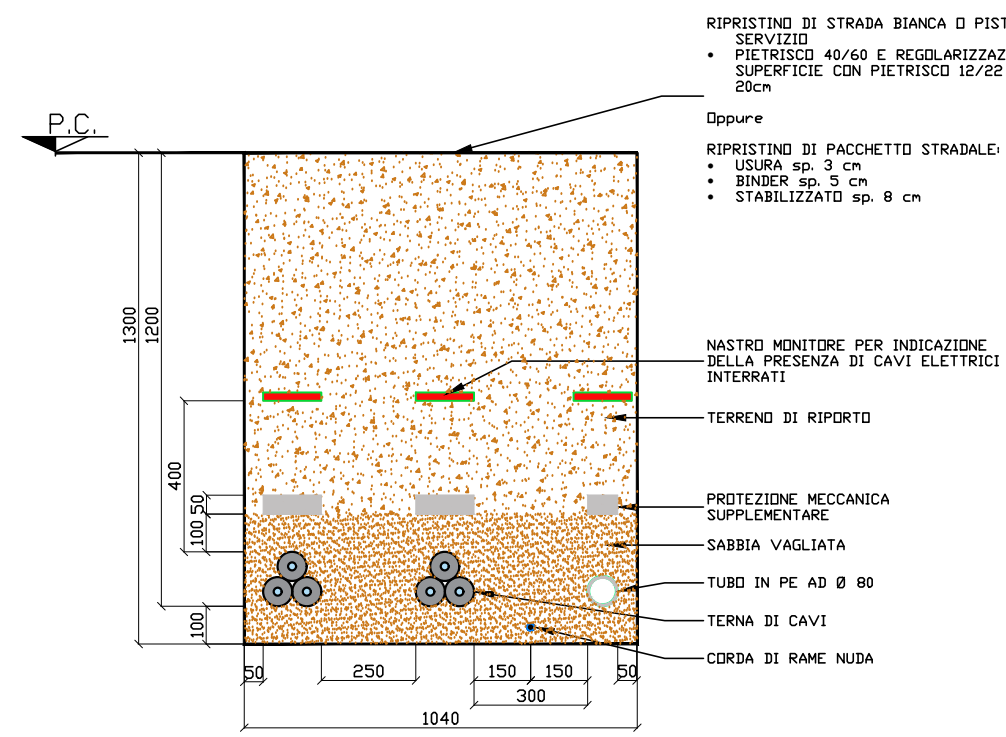


SEZIONI TIPICHE DI SCAVO

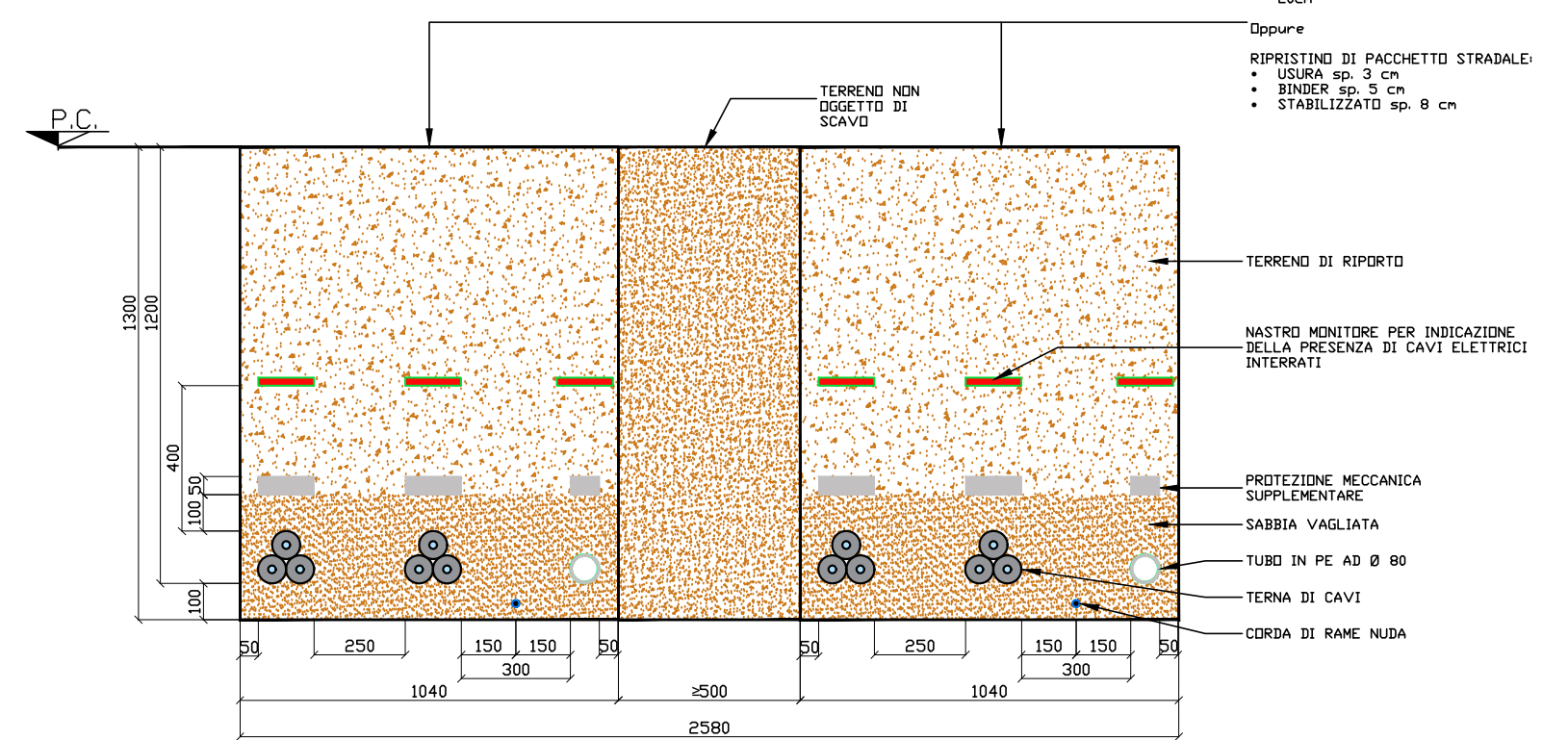
SEZIONE "A"



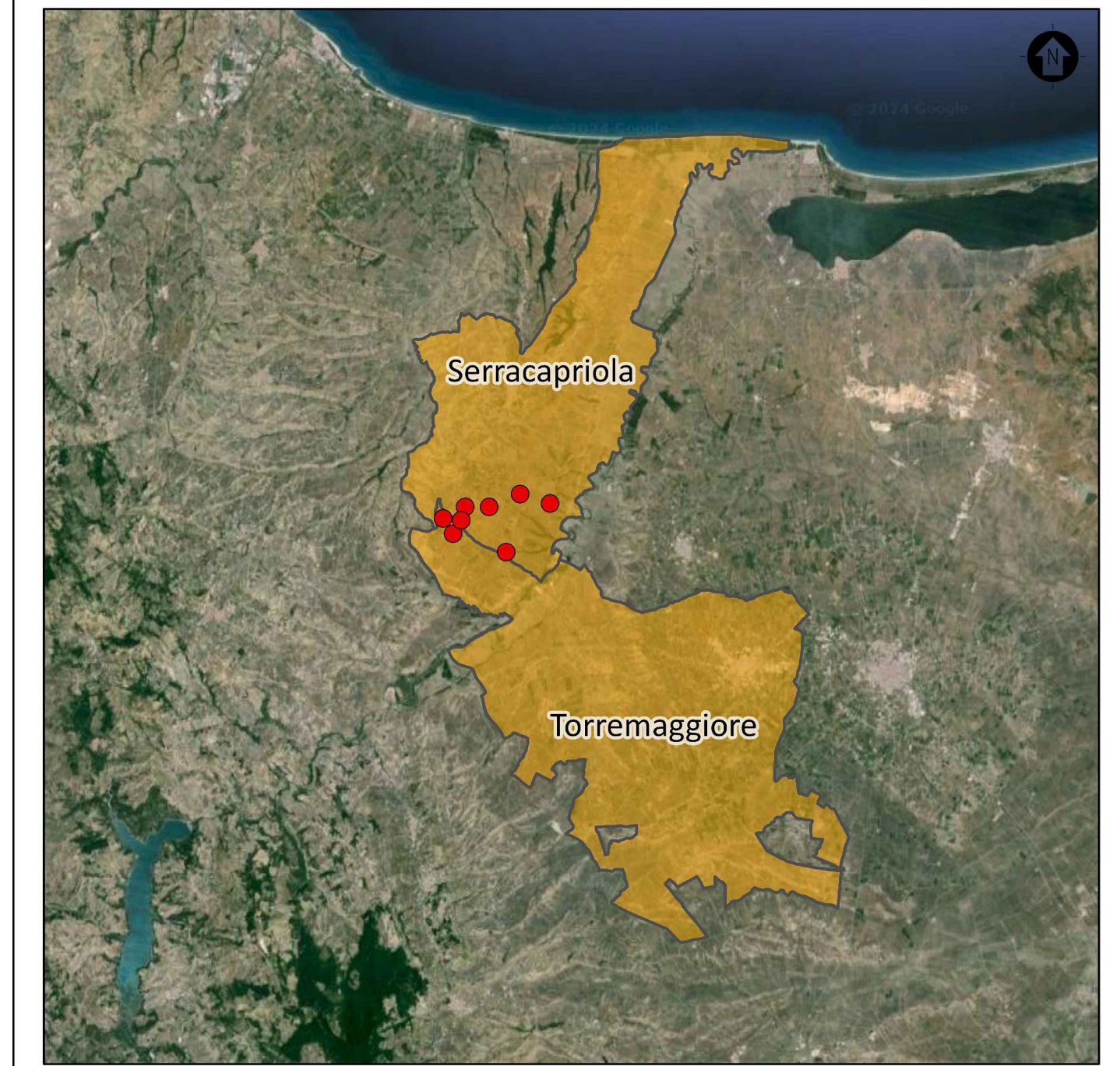
SEZIONE "B"



SEZIONE "D"



SCALA 1:200 - 1 cm = 2 m
 0 2 4 10 m
 0 1 2 5 cm



INQUADRAMENTO TERRITORIALE
 SCALA 1:300.000 1 cm = 3 km
 0 5 10 20 km

LEGENDA
 ● Aerogeneratore
 ■ Comune di riferimento



LEGENDA OPERE DI PROGETTO

- Aerogeneratore di progetto
- Sottostazione step-up
- Stazione elettrica (SE) Terna esistente
- Ampliamento Stazione elettrica (SE) Terna
- Cavidotto "A" interrato, n. 1 terna
- Cavidotto "B" interrato, n. 2 terne
- Cavidotto "D" interrato, n. 4 terne

SCALA 1:20000 - 1 cm = 200 m
 0 200 400 1000 m
 0 1 2 5 cm

0		MP	EL	LC	02/2014
REV.	DESCRIZIONE	DESIGN.	CONTROL.	APPROV.	DATA

Montana
 Via Caradosso 9 - 20123, Milano (MI)
 Tel. +39 02 54129873 Fax +39 02 54129880 www.montana.com
 Milano | Padova | Roma | Napoli | Bari | Salerno

Statkraft
 SKI 12 S.R.L.
 Via Caradosso, 9 - 20123, Milano (MI)
 C.F. 11948030967

Committente: SKI 12 S.R.L.
 Progettista: ING. LAURA CONTI
 iscritta all'Ordine degli Ingegneri della Provincia di Pavia al n. 1726

Oggetto: **WIND FARM "TRONCO" - IMPIANTO EOLICO DA 52,8 MW**
 Comuni di Serracapriola e Torremaggiore (FG)

Titolo: PLANIMETRIA CAVIDOTTI E SEZIONI TIPO
 N. Tav: R15_T03
 N. di: 2800_5538_TRN_PFFE_R15_T03_REV0_PLAN_CAVIDOTTI
 Scala: 1:20000
 È VIETATA LA RIPRODUZIONE DI QUESTO DOCUMENTO SENZA PREVENTIVA AUTORIZZAZIONE SCRITTA DELLA MONTANA SPA