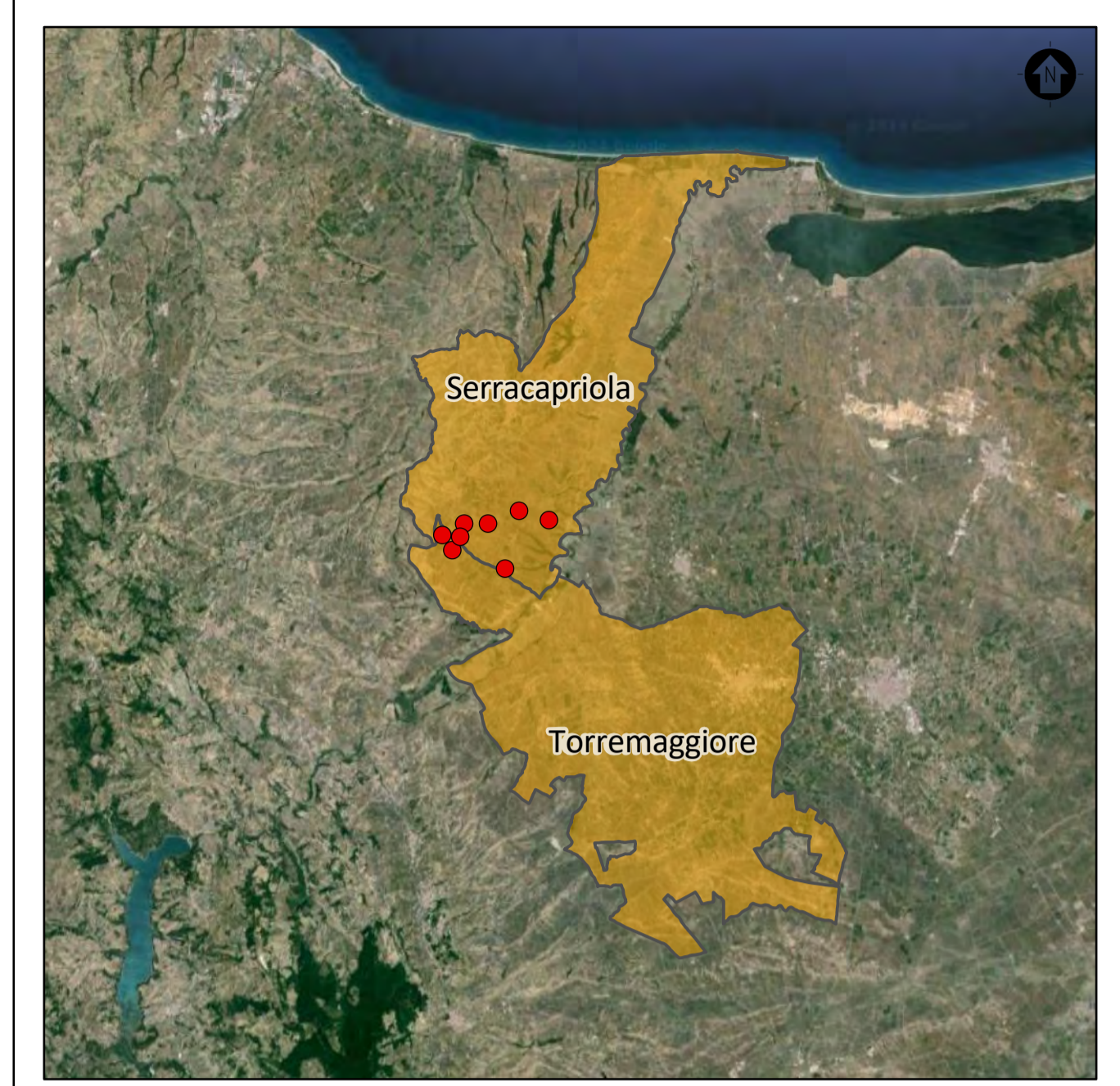
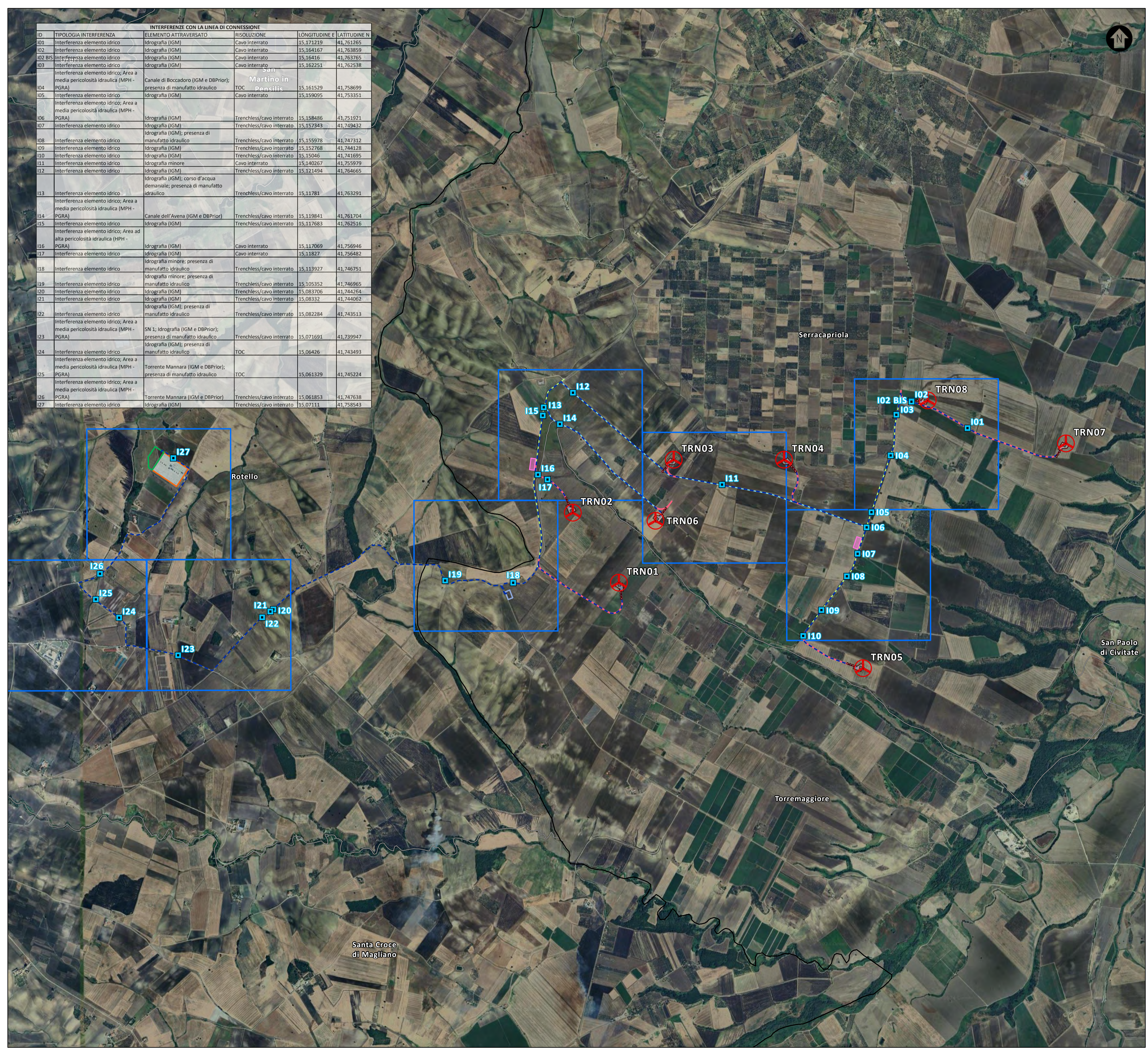


ID	TIPOLOGIA INTERFERENZA	ELEMENTO ATTRAVERSATO	RISOLUZIONE	LONGITUDINE E	LATITUDINE N
I01	Interferenza elemento idrico	Idrografia (IGM)	Cavo interrato	15,171219	41,761265
I02	Interferenza elemento idrico	Idrografia (IGM)	Cavo interrato	15,164167	41,763859
I02 BIS	Interferenza elemento idrico	Idrografia (IGM)	Cavo interrato	15,16416	41,763765
I03	Interferenza elemento idrico	Idrografia (IGM)	Cavo interrato	15,162251	41,762538
I04	Interferenza elemento idrico; Area a media pericolosità idraulica (MPH - PGRA)	Canale di Boccadoro (IGM e DBPrior); presenza di manufatto idraulico	TOC	15,161529	41,758699
I05	Interferenza elemento idrico	Idrografia (IGM)	Cavo interrato	15,159095	41,753351
I06	Interferenza elemento idrico; Area a media pericolosità idraulica (MPH - PGRA)	Idrografia (IGM)	Trenchless/cavo interrato	15,158486	41,751921
I07	Interferenza elemento idrico	Idrografia (IGM); presenza di manufatto idraulico	Trenchless/cavo interrato	15,157343	41,749432
I08	Interferenza elemento idrico	Idrografia (IGM); presenza di manufatto idraulico	Trenchless/cavo interrato	15,155978	41,747312
I09	Interferenza elemento idrico	Idrografia (IGM)	Trenchless/cavo interrato	15,152768	41,744128
I10	Interferenza elemento idrico	Idrografia (IGM)	Trenchless/cavo interrato	15,15046	41,741695
I11	Interferenza elemento idrico	Idrografia minore	Cavo interrato	15,140267	41,755979
I12	Interferenza elemento idrico	Idrografia (IGM)	Trenchless/cavo interrato	15,121494	41,764665
I13	Interferenza elemento idrico	Idrografia (IGM); corso d'acqua demaniale; presenza di manufatto idraulico	Trenchless/cavo interrato	15,11781	41,763291
I14	Interferenza elemento idrico; Area a media pericolosità idraulica (MPH - PGRA)	Canale dell'Avena (IGM e DBPrior)	Trenchless/cavo interrato	15,119841	41,761704
I15	Interferenza elemento idrico	Idrografia (IGM)	Trenchless/cavo interrato	15,117683	41,762516
I16	Interferenza elemento idrico; Area ad alta pericolosità idraulica (HPH - PGRA)	Idrografia (IGM)	Cavo interrato	15,117069	41,756946
I17	Interferenza elemento idrico	Idrografia (IGM)	Cavo interrato	15,11827	41,756482
I18	Interferenza elemento idrico	Idrografia minore; presenza di manufatto idraulico	Trenchless/cavo interrato	15,113927	41,746751
I19	Interferenza elemento idrico	Idrografia minore; presenza di manufatto idraulico	Trenchless/cavo interrato	15,105352	41,746965
I20	Interferenza elemento idrico	Idrografia (IGM)	Trenchless/cavo interrato	15,083706	41,744264
I21	Interferenza elemento idrico	Idrografia (IGM)	Trenchless/cavo interrato	15,08332	41,744062
I22	Interferenza elemento idrico	Idrografia (IGM); presenza di manufatto idraulico	Trenchless/cavo interrato	15,082284	41,743513
I23	Interferenza elemento idrico; Area a media pericolosità idraulica (MPH - PGRA)	SN 1; Idrografia (IGM e DBPrior); presenza di manufatto idraulico	Trenchless/cavo interrato	15,071691	41,739947
I24	Interferenza elemento idrico	Idrografia (IGM); presenza di manufatto idraulico	TOC	15,06426	41,743493
I25	Interferenza elemento idrico; Area a media pericolosità idraulica (MPH - PGRA)	Torrente Mannara (IGM e DBPrior); presenza di manufatto idraulico	TOC	15,061329	41,745224
I26	Interferenza elemento idrico; Area a media pericolosità idraulica (MPH - PGRA)	Torrente Mannara (IGM e DBPrior)	Trenchless/cavo interrato	15,061853	41,747638
I27	Interferenza elemento idrico	Idrografia (IGM)	Trenchless/cavo interrato	15,07111	41,758543



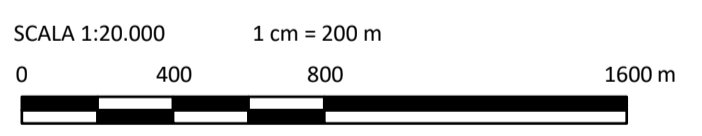
INQUADRAMENTO TERRITORIALE  
 SCALA 1:300.000 1 cm = 3 km  
 0 5 10 20 km

LEGENDA  
 ● Aerogeneratore  
 ■ Comune di riferimento

- LEGENDA**
- Opere di progetto**
- Aerogeneratore di progetto
  - Piazzola definitiva
  - Piazzola temporanea
  - Area di deposito temporaneo
  - Viabilità di nuova realizzazione
  - Viabilità esistente da adeguare
  - Viabilità esistente
  - Cavidotto interrato di connessione
  - Sottostazione Step-up
  - Ampliamento Stazione Elettrica (SE) Terna
  - Stazione Elettrica (SE) Terna esistente
- Interferenze con l'idrografia lungo il tracciato di connessione**
- Punto di interferenza con elementi idrici
- Limite amministrativo**
- Limite comunale
  - Limite regionale

Coordinate aerogeneratori  
 WGS 1984 UTM Zone 33N (Gradi decimali)

Aerogeneratore	Longitudine E	Latitudine N
TRN01	15,127249	41,746749
TRN02	15,121456	41,753352
TRN03	15,134183	41,758333
TRN04	15,148093	41,758321
TRN05	15,157996	41,738643
TRN06	15,131871	41,752579
TRN07	15,183619	41,759804
TRN08	15,166211	41,763887



0	SP	LG	LC	02/2024
REV.	DESCRIZIONE	DISIGN.	CONTROL/	APPROV.

**Montana** S.p.A.  
 Via Carlo Angelo Fumagalli, 6  
 20148 Milano  
 Milano (sede certificata ISO) | Brescia | Palermo | Cagliari | Roma | Siracusa

Tel. +39.02.54118173  
 Fax +39.02.54128890  
 www.montanambiente.com  
 Cap. Soc. 600.000,00 €

P.IVA 10414270156  
 C.F. 06010000156

Comittente: **Statkraft**

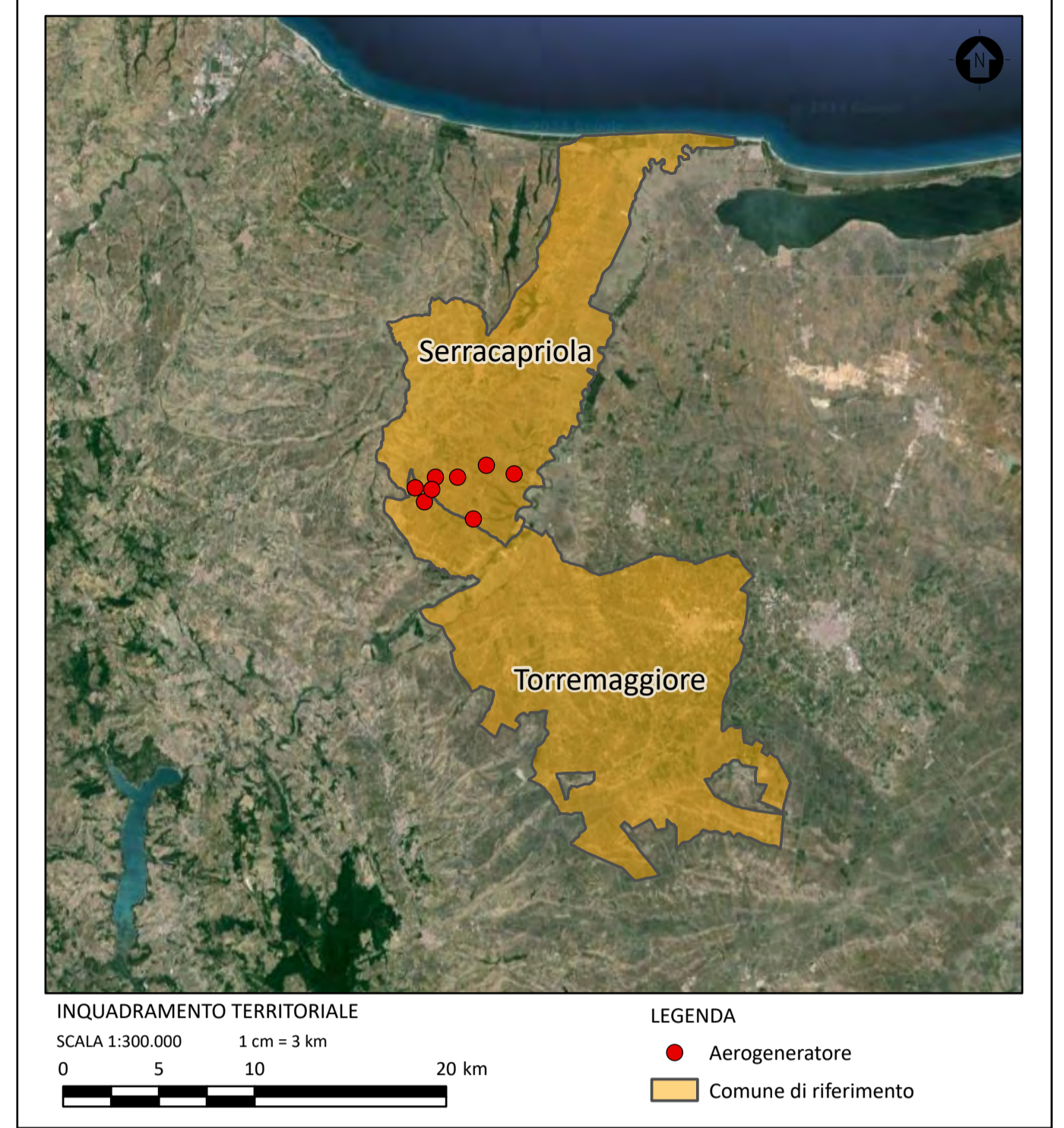
SKI 12 S.R.L.  
 Via Caradesso, 9 - 20123, Milano (MI)  
 C.F. 11948030967

Progettisti:  
 ING. LAURA CONTI  
 Iscritta all'Ordine degli Ingegneri della Provincia di Pavia n. 1726

Objetto:  
**WIND FARM "TRONCO" - IMPIANTO EOLICO DA 52,8 MW**  
 Comuni di Serracapriola e Torremaggiore (FG)

Tavola: **PLANIMETRIA INTERFERENZE** N. Tav. **R20\_T01**

N. Rif. 2800\_5528\_TRN\_PFE\_R20\_T01\_Rev0\_INTERFERENZE  
 È VIETATA LA RIPRODUZIONE DI QUESTO DOCUMENTO SENZA PREVENTIVA AUTORIZZAZIONE SCRITTA DELLA MONTANA SPA



**LEGENDA**

**Opere di progetto**

- Aerogeneratore di progetto
- Piazzola definitiva
- Piazzola temporanea
- Cavidotto interrato di connessione
- Viabilità di nuova realizzazione
- Viabilità esistente

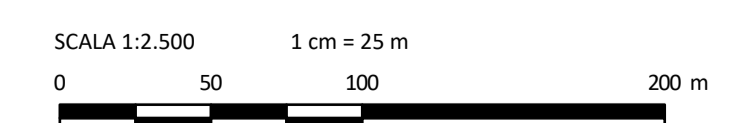
**Interferenze con l'idrografia lungo il tracciato di connessione**

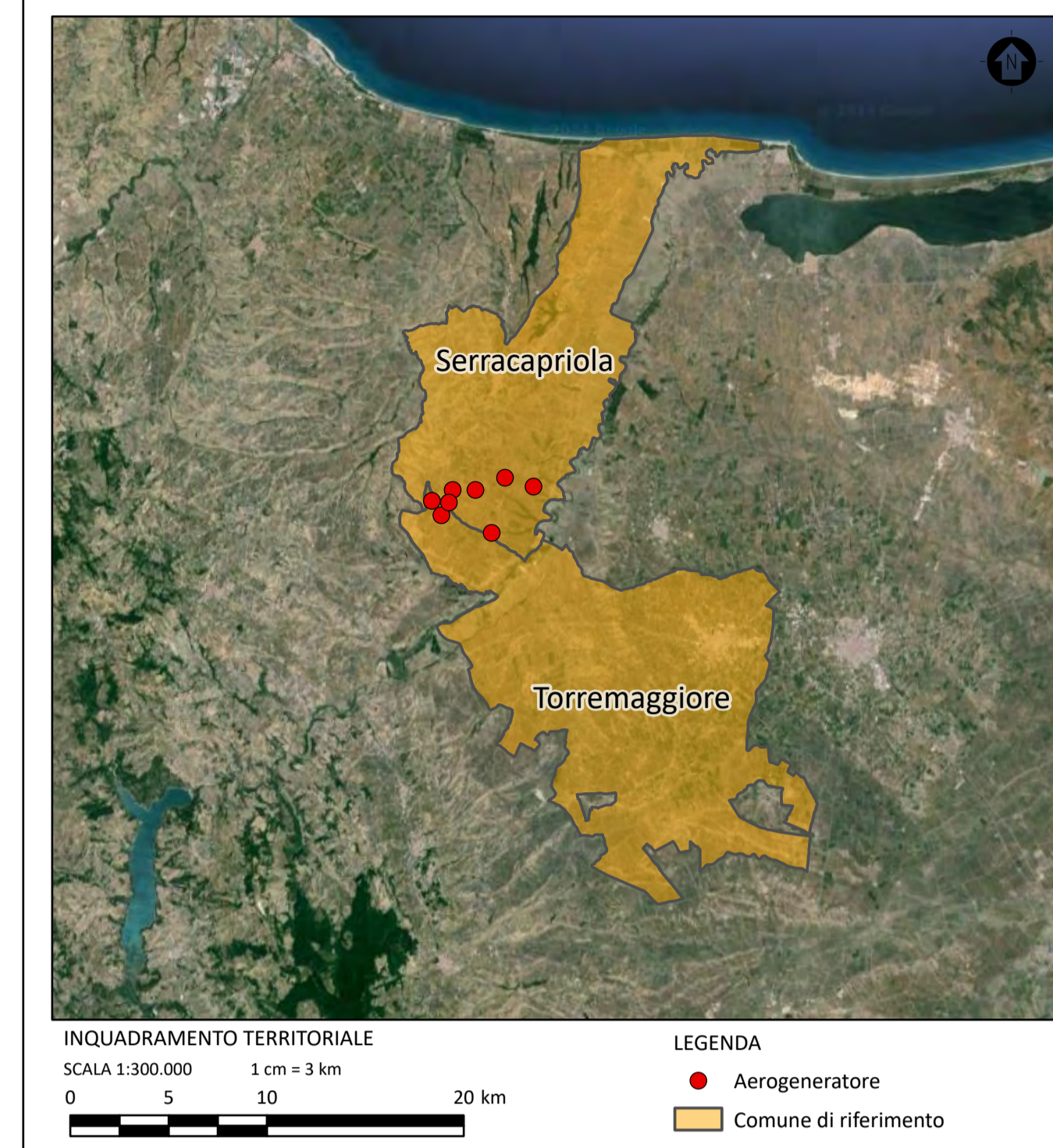
- Punto di interferenza con elementi idrici

**Limite amministrativo**

- Limite regionale
- Limite comunale

INTERFERENZE CON LA LINEA DI CONNESSIONE					
ID	TIPOLOGIA INTERFERENZA	ELEMENTO ATTRAVERSATO	RISOLUZIONE	LONGITUDINE E	LATITUDINE N
I01	Interferenza elemento idrico	Idrografia (IGM)	Cavo interrato	15,171219	41,761265
I02	Interferenza elemento idrico	Idrografia (IGM)	Cavo interrato	15,164167	41,763859
I02 BIS	Interferenza elemento idrico	Idrografia (IGM)	Cavo interrato	15,16416	41,763765
I03	Interferenza elemento idrico	Idrografia (IGM)	Cavo interrato	15,162251	41,762538
I04	Interferenza elemento idrico; Area a media pericolosità idraulica (MPH - PGRA)	Canale di Boccardoro (IGM e DBPrior); presenza di manufatto idraulico	TOC	15,161529	41,758699
I05	Interferenza elemento idrico	Idrografia (IGM)	Cavo interrato	15,159095	41,753351
I06	Interferenza elemento idrico; Area a media pericolosità idraulica (MPH - PGRA)	Idrografia (IGM)	Trenchless/cavo interrato	15,158486	41,751921
I07	Interferenza elemento idrico	Idrografia (IGM)	Trenchless/cavo interrato	15,157343	41,749432
I08	Interferenza elemento idrico	Idrografia (IGM); presenza di manufatto idraulico	Trenchless/cavo interrato	15,155978	41,747312
I09	Interferenza elemento idrico	Idrografia (IGM)	Trenchless/cavo interrato	15,152768	41,744128
I10	Interferenza elemento idrico	Idrografia (IGM)	Trenchless/cavo interrato	15,15046	41,741695
I11	Interferenza elemento idrico	Idrografia minore	Cavo interrato	15,140267	41,735979
I12	Interferenza elemento idrico	Idrografia (IGM)	Trenchless/cavo interrato	15,121494	41,764665
I13	Interferenza elemento idrico	Idrografia (IGM); corso d'acqua demaniale; presenza di manufatto idraulico	Trenchless/cavo interrato	15,11781	41,763291
I14	Interferenza elemento idrico; Area a media pericolosità idraulica (MPH - PGRA)	Canale dell'Avana (IGM e DBPrior)	Trenchless/cavo interrato	15,119841	41,761704
I15	Interferenza elemento idrico	Idrografia (IGM)	Trenchless/cavo interrato	15,117683	41,762516
I16	Interferenza elemento idrico; Area ad alta pericolosità idraulica (NPH - PGRA)	Idrografia (IGM)	Cavo interrato	15,117069	41,756946
I17	Interferenza elemento idrico	Idrografia (IGM)	Cavo interrato	15,11827	41,756482
I18	Interferenza elemento idrico	Idrografia minore; presenza di manufatto idraulico	Trenchless/cavo interrato	15,113927	41,746751
I19	Interferenza elemento idrico	Idrografia minore; presenza di manufatto idraulico	Trenchless/cavo interrato	15,105352	41,746965
I20	Interferenza elemento idrico	Idrografia (IGM)	Trenchless/cavo interrato	15,083706	41,744264
I21	Interferenza elemento idrico	Idrografia (IGM)	Trenchless/cavo interrato	15,08332	41,744062
I22	Interferenza elemento idrico	Idrografia (IGM); presenza di manufatto idraulico	Trenchless/cavo interrato	15,082284	41,743513
I23	Interferenza elemento idrico; Area a media pericolosità idraulica (MPH - PGRA)	SN 1; Idrografia (IGM e DBPrior); presenza di manufatto idraulico	Trenchless/cavo interrato	15,071691	41,739947
I24	Interferenza elemento idrico	Idrografia (IGM); presenza di manufatto idraulico	TOC	15,06426	41,743493
I25	Interferenza elemento idrico; Area a media pericolosità idraulica (MPH - PGRA)	Torrente Mannara (IGM e DBPrior); presenza di manufatto idraulico	TOC	15,061329	41,745224
I26	Interferenza elemento idrico; Area a media pericolosità idraulica (MPH - PGRA)	Torrente Mannara (IGM e DBPrior)	Trenchless/cavo interrato	15,061853	41,747638
I27	Interferenza elemento idrico	Idrografia (IGM)	Trenchless/cavo interrato	15,07111	41,758543





**LEGENDA**

**Opere di progetto**

- Area di deposito temporaneo
- - - Cavidotto interrato di connessione
- Viabilità di nuova realizzazione
- Viabilità esistente da adeguare
- Viabilità esistente

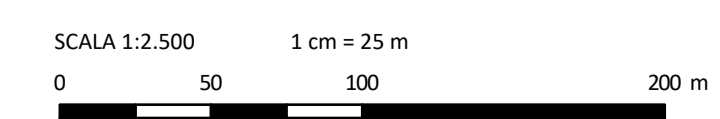
**Interferenze con l'idrografia lungo il tracciato di connessione**

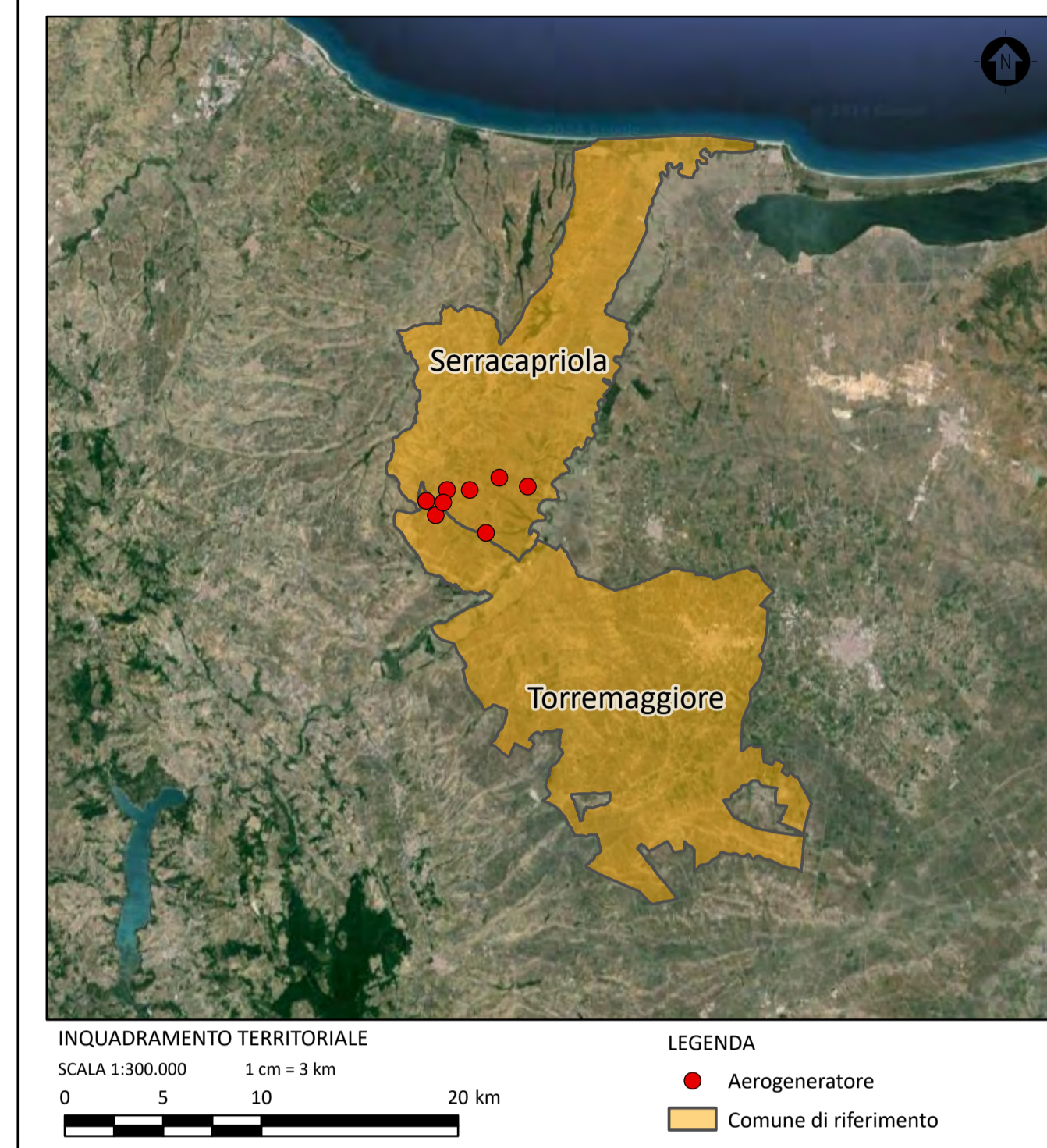
- Punto di interferenza con elementi idrici

**Limite amministrativo**

- Limite regionale
- Limite comunale

INTERFERENZE CON LA LINEA DI CONNESSIONE					
ID	TIPOLOGIA INTERFERENZA	ELEMENTO ATTRAVERSATO	RISOLUZIONE	LONGITUDINE N	LATITUDINE N
I01	Interferenza elemento idrico	Idrografia (IGM)	Cavo interrato	15,171219	41,761265
I02	Interferenza elemento idrico	Idrografia (IGM)	Cavo interrato	15,164167	41,763859
I02 BIS	Interferenza elemento idrico	Idrografia (IGM)	Cavo interrato	15,16416	41,763765
I03	Interferenza elemento idrico	Idrografia (IGM)	Cavo interrato	15,162251	41,762538
I04	Interferenza elemento idrico; Area a media pericolosità idraulica (MPH - PGR)	Canale di Boccardoro (IGM e DBPrior); presenza di manufatto idraulico	TOC	15,161529	41,758699
I05	Interferenza elemento idrico	Idrografia (IGM)	Cavo interrato	15,159095	41,753351
I06	Interferenza elemento idrico; Area a media pericolosità idraulica (MPH - PGR)	Idrografia (IGM)	Trenchless/cavo interrato	15,158486	41,751921
I07	Interferenza elemento idrico	Idrografia (IGM); presenza di manufatto idraulico	Trenchless/cavo interrato	15,157343	41,749432
I08	Interferenza elemento idrico	Idrografia (IGM); presenza di manufatto idraulico	Trenchless/cavo interrato	15,155978	41,747312
I09	Interferenza elemento idrico	Idrografia (IGM)	Trenchless/cavo interrato	15,152768	41,744128
I10	Interferenza elemento idrico	Idrografia (IGM)	Trenchless/cavo interrato	15,15046	41,741695
I11	Interferenza elemento idrico	Idrografia minore	Cavo interrato	15,140267	41,735979
I12	Interferenza elemento idrico	Idrografia (IGM); corso d'acqua demaniale; presenza di manufatto idraulico	Trenchless/cavo interrato	15,121494	41,764665
I13	Interferenza elemento idrico	Idrografia (IGM); corso d'acqua demaniale; presenza di manufatto idraulico	Trenchless/cavo interrato	15,11781	41,763291
I14	Interferenza elemento idrico; Area a media pericolosità idraulica (MPH - PGR)	Canale dell'Avana (IGM e DBPrior)	Trenchless/cavo interrato	15,119841	41,761704
I15	Interferenza elemento idrico	Idrografia (IGM)	Trenchless/cavo interrato	15,117883	41,762516
I16	Interferenza elemento idrico; Area ad alta pericolosità idraulica (HPH - PGR)	Idrografia (IGM)	Cavo interrato	15,117069	41,756946
I17	Interferenza elemento idrico	Idrografia (IGM)	Cavo interrato	15,11827	41,756482
I18	Interferenza elemento idrico	Idrografia minore; presenza di manufatto idraulico	Trenchless/cavo interrato	15,113927	41,746751
I19	Interferenza elemento idrico	Idrografia minore; presenza di manufatto idraulico	Trenchless/cavo interrato	15,105352	41,746965
I20	Interferenza elemento idrico	Idrografia (IGM)	Trenchless/cavo interrato	15,083706	41,744264
I21	Interferenza elemento idrico	Idrografia (IGM)	Trenchless/cavo interrato	15,08332	41,744062
I22	Interferenza elemento idrico	Idrografia (IGM); presenza di manufatto idraulico	Trenchless/cavo interrato	15,082284	41,743513
I23	Interferenza elemento idrico; Area a media pericolosità idraulica (MPH - PGR)	SN 1; Idrografia (IGM e DBPrior); presenza di manufatto idraulico	Trenchless/cavo interrato	15,071691	41,739947
I24	Interferenza elemento idrico	Idrografia (IGM); presenza di manufatto idraulico	TOC	15,06426	41,743493
I25	Interferenza elemento idrico; Area a media pericolosità idraulica (MPH - PGR)	Torrente Mannara (IGM e DBPrior); presenza di manufatto idraulico	TOC	15,061329	41,745224
I26	Interferenza elemento idrico; Area a media pericolosità idraulica (MPH - PGR)	Torrente Mannara (IGM e DBPrior)	Trenchless/cavo interrato	15,061853	41,747638
I27	Interferenza elemento idrico	Idrografia (IGM)	Trenchless/cavo interrato	15,07111	41,758543





**LEGENDA**

**Opere di progetto**

- Aerogeneratore di progetto
- Piazzola definitiva
- Piazzola temporanea
- Cavidotto interrato di connessione
- Viabilità di nuova realizzazione
- Viabilità esistente da adeguare

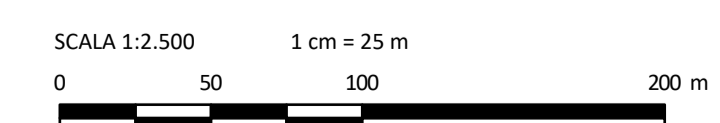
**Interferenze con l'idrografia lungo il tracciato di connessione**

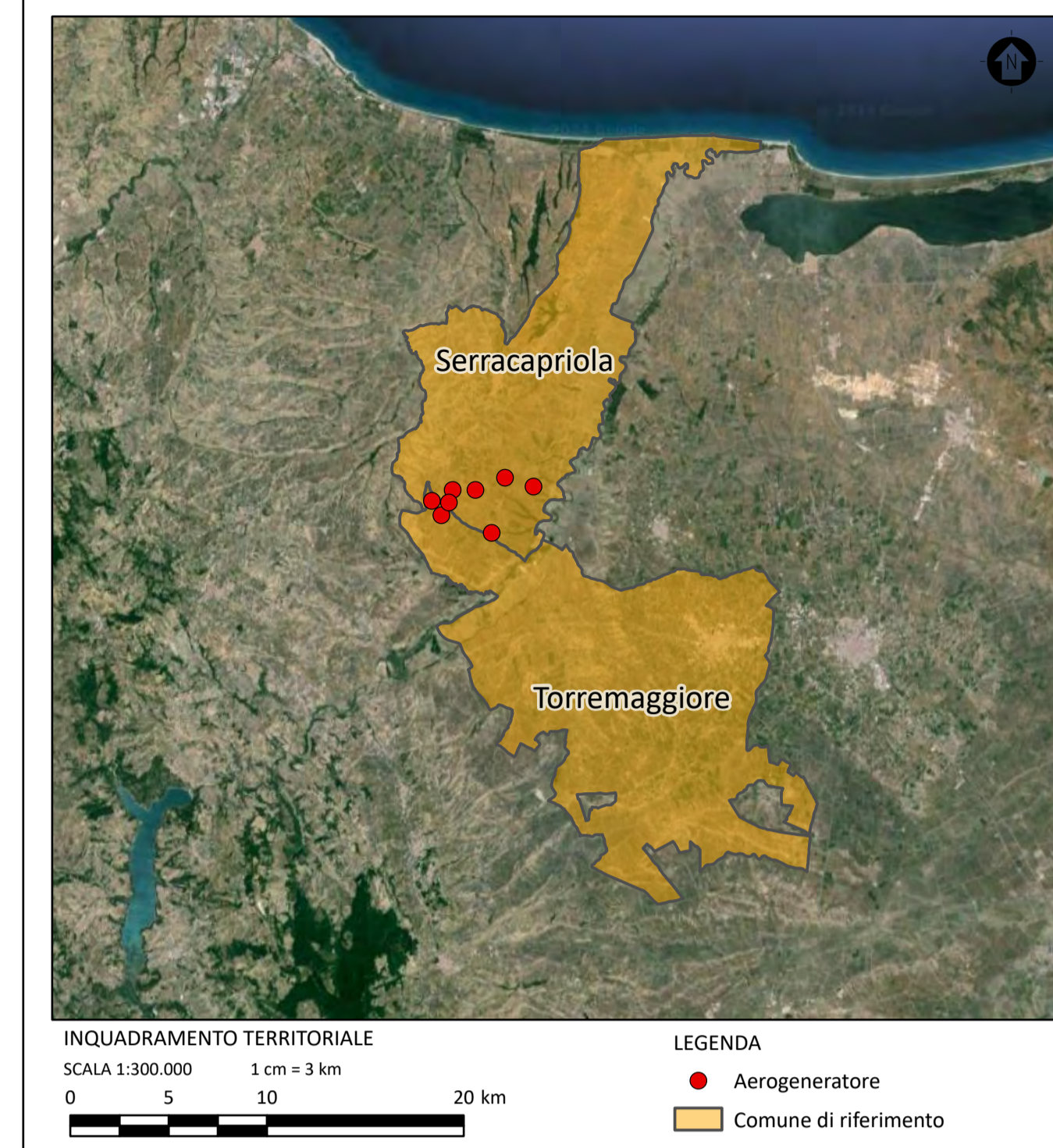
- Punto di interferenza con elementi idrici

**Limite amministrativo**

- Limite regionale
- Limite comunale

INTERFERENZE CON LA LINEA DI CONNESSIONE					
ID	TIPOLOGIA INTERFERENZA	ELEMENTO ATTRAVERSATO	RISOLUZIONE	LONGITUDINE E	LATITUDINE N
I01	Interferenza elemento idrico	Idrografia (IGM)	Cavo interrato	15,171219	41,761265
I02	Interferenza elemento idrico	Idrografia (IGM)	Cavo interrato	15,164167	41,763859
I02 BIS	Interferenza elemento idrico	Idrografia (IGM)	Cavo interrato	15,16416	41,763765
I03	Interferenza elemento idrico	Idrografia (IGM)	Cavo interrato	15,162251	41,762538
I04	Interferenza elemento idrico; Area a media pericolosità idraulica (MPH - PGR)	Canale di Boccardoro (IGM e DBPrior); presenza di manufatto idraulico	TOC	15,161529	41,758699
I05	Interferenza elemento idrico	Idrografia (IGM)	Cavo interrato	15,159095	41,753551
I06	Interferenza elemento idrico; Area a media pericolosità idraulica (MPH - PGR)	Idrografia (IGM)	Trenchless/cavo interrato	15,158486	41,751921
I07	Interferenza elemento idrico	Idrografia (IGM)	Trenchless/cavo interrato	15,157343	41,749432
I08	Interferenza elemento idrico	Idrografia (IGM); presenza di manufatto idraulico	Trenchless/cavo interrato	15,155978	41,747312
I09	Interferenza elemento idrico	Idrografia (IGM)	Trenchless/cavo interrato	15,152768	41,744128
I10	Interferenza elemento idrico	Idrografia (IGM)	Trenchless/cavo interrato	15,15046	41,741695
I11	Interferenza elemento idrico	Idrografia minore	Cavo interrato	15,140267	41,735979
I12	Interferenza elemento idrico	Idrografia (IGM)	Trenchless/cavo interrato	15,121494	41,764665
I13	Interferenza elemento idrico	Idrografia (IGM); corso d'acqua demaniale; presenza di manufatto idraulico	Trenchless/cavo interrato	15,11781	41,763291
I14	Interferenza elemento idrico; Area a media pericolosità idraulica (MPH - PGR)	Canale dell'Avena (IGM e DBPrior)	Trenchless/cavo interrato	15,119841	41,761704
I15	Interferenza elemento idrico	Idrografia (IGM)	Trenchless/cavo interrato	15,117883	41,762516
I16	Interferenza elemento idrico; Area ad alta pericolosità idraulica (HPH - PGR)	Idrografia (IGM)	Cavo interrato	15,117069	41,756946
I17	Interferenza elemento idrico	Idrografia (IGM)	Cavo interrato	15,11827	41,756482
I18	Interferenza elemento idrico	Idrografia minore; presenza di manufatto idraulico	Trenchless/cavo interrato	15,113927	41,746751
I19	Interferenza elemento idrico	Idrografia minore; presenza di manufatto idraulico	Trenchless/cavo interrato	15,105352	41,746965
I20	Interferenza elemento idrico	Idrografia (IGM)	Trenchless/cavo interrato	15,083706	41,744264
I21	Interferenza elemento idrico	Idrografia (IGM)	Trenchless/cavo interrato	15,08332	41,744062
I22	Interferenza elemento idrico	Idrografia (IGM); presenza di manufatto idraulico	Trenchless/cavo interrato	15,082284	41,743513
I23	Interferenza elemento idrico; Area a media pericolosità idraulica (MPH - PGR)	SN 1; Idrografia (IGM e DBPrior); presenza di manufatto idraulico	Trenchless/cavo interrato	15,071691	41,739947
I24	Interferenza elemento idrico	Idrografia (IGM); presenza di manufatto idraulico	TOC	15,06426	41,743493
I25	Interferenza elemento idrico; Area a media pericolosità idraulica (MPH - PGR)	Torrente Mannara (IGM e DBPrior); presenza di manufatto idraulico	TOC	15,061329	41,745224
I26	Interferenza elemento idrico; Area a media pericolosità idraulica (MPH - PGR)	Torrente Mannara (IGM e DBPrior)	Trenchless/cavo interrato	15,061853	41,747638
I27	Interferenza elemento idrico	Idrografia (IGM)	Trenchless/cavo interrato	15,07111	41,758543





**LEGENDA**

**Opere di progetto**

- Piazzola temporanea
- Area di deposito temporaneo
- Cavidotto interrato di connessione
- Viabilità di nuova realizzazione
- Viabilità esistente da adeguare
- Viabilità esistente

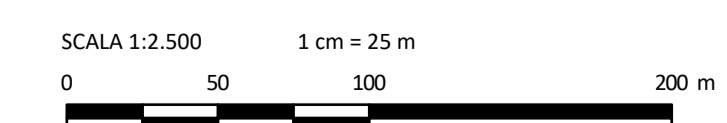
**Interferenze con l'idrografia lungo il tracciato di connessione**

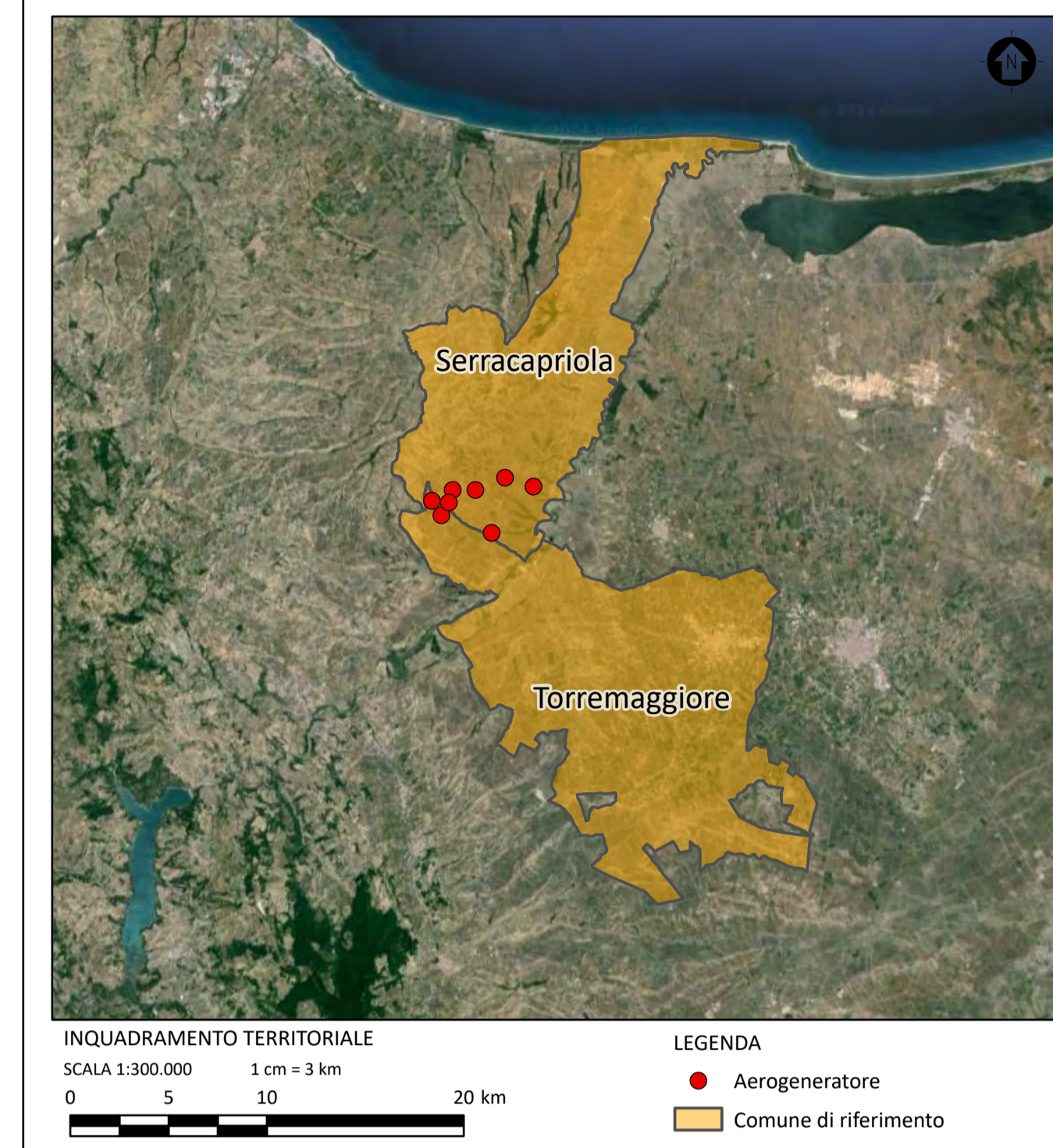
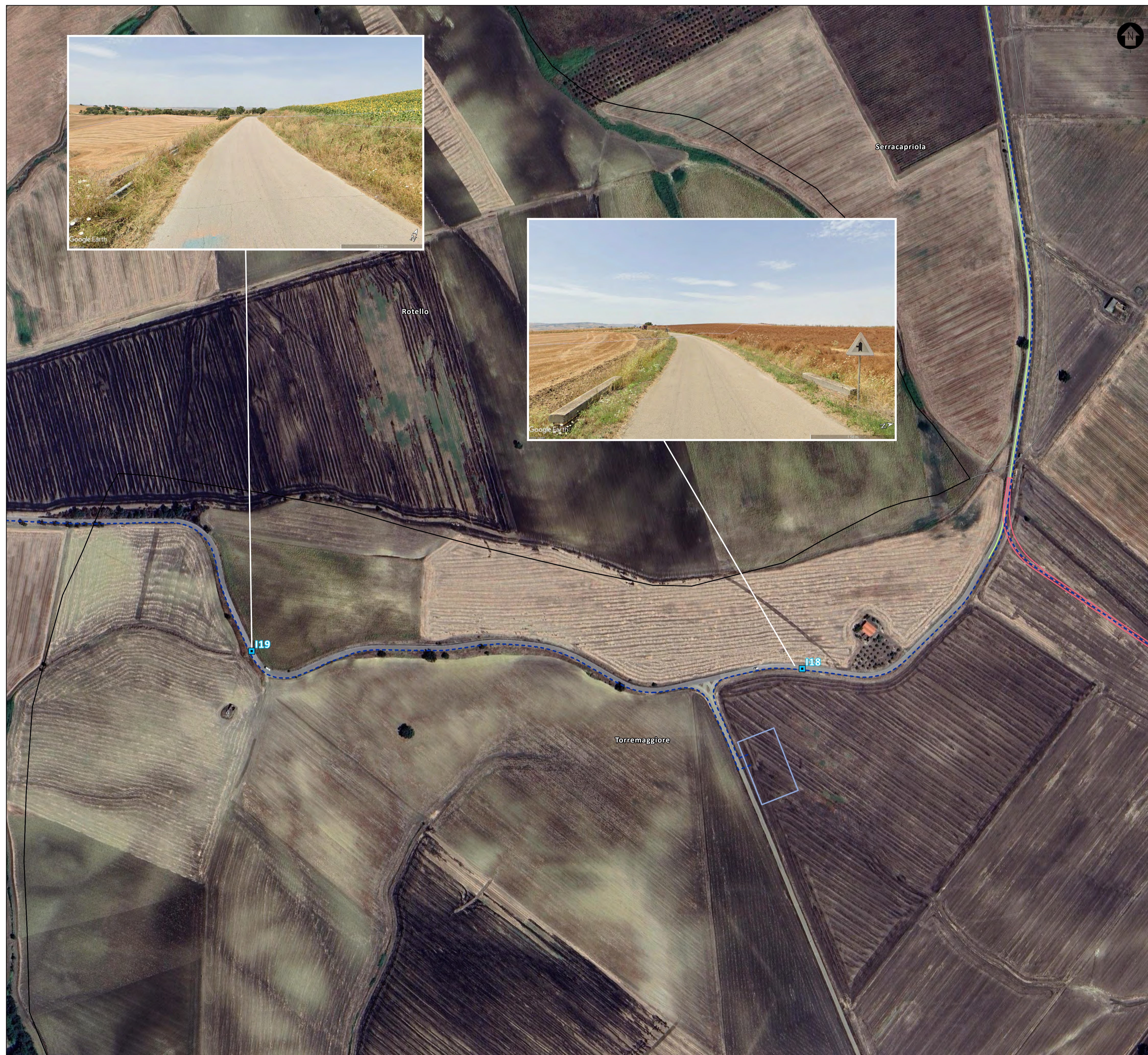
- Punto di interferenza con elementi idrici

**Limite amministrativo**

- Limite regionale
- Limite comunale

INTERFERENZE CON LA LINEA DI CONNESSIONE					
ID	TIPOLOGIA INTERFERENZA	ELEMENTO ATTRAVERSATO	RISOLUZIONE	LONGITUDINE E	LATITUDINE N
I01	Interferenza elemento idrico	Idrografia (IGM)	Cavo interrato	15,171219	41,761265
I02	Interferenza elemento idrico	Idrografia (IGM)	Cavo interrato	15,164167	41,763859
I02 BIS	Interferenza elemento idrico	Idrografia (IGM)	Cavo interrato	15,16416	41,763765
I03	Interferenza elemento idrico	Idrografia (IGM)	Cavo interrato	15,162251	41,762538
I04	Interferenza elemento idrico; Area a media pericolosità idraulica (MPH - PGRA)	Canale di Boccardo (IGM e DBPrior); presenza di manufatto idraulico	TOC	15,161529	41,758699
I05	Interferenza elemento idrico	Idrografia (IGM)	Cavo interrato	15,159095	41,753351
I06	Interferenza elemento idrico; Area a media pericolosità idraulica (MPH - PGRA)	Idrografia (IGM)	Trenchless/cavo interrato	15,158486	41,751921
I07	Interferenza elemento idrico	Idrografia (IGM); presenza di manufatto idraulico	Trenchless/cavo interrato	15,157343	41,749432
I08	Interferenza elemento idrico	Idrografia (IGM); presenza di manufatto idraulico	Trenchless/cavo interrato	15,155978	41,747312
I09	Interferenza elemento idrico	Idrografia (IGM)	Trenchless/cavo interrato	15,152768	41,744128
I10	Interferenza elemento idrico	Idrografia (IGM)	Trenchless/cavo interrato	15,15046	41,741695
I11	Interferenza elemento idrico	Idrografia minore	Cavo interrato	15,140267	41,735979
I12	Interferenza elemento idrico	Idrografia (IGM)	Trenchless/cavo interrato	15,121494	41,764665
I13	Interferenza elemento idrico	Idrografia (IGM); corso d'acqua demaniale; presenza di manufatto idraulico	Trenchless/cavo interrato	15,11781	41,763291
I14	Interferenza elemento idrico; Area a media pericolosità idraulica (MPH - PGRA)	Canale dell'Avana (IGM e DBPrior)	Trenchless/cavo interrato	15,119841	41,761704
I15	Interferenza elemento idrico	Idrografia (IGM)	Trenchless/cavo interrato	15,117883	41,762516
I16	Interferenza elemento idrico; Area ad alta pericolosità idraulica (HPH - PGRA)	Idrografia (IGM)	Cavo interrato	15,117069	41,756946
I17	Interferenza elemento idrico	Idrografia (IGM)	Cavo interrato	15,11827	41,756482
I18	Interferenza elemento idrico	Idrografia minore; presenza di manufatto idraulico	Trenchless/cavo interrato	15,113927	41,746751
I19	Interferenza elemento idrico	Idrografia minore; presenza di manufatto idraulico	Trenchless/cavo interrato	15,105352	41,746965
I20	Interferenza elemento idrico	Idrografia (IGM)	Trenchless/cavo interrato	15,083706	41,744264
I21	Interferenza elemento idrico	Idrografia (IGM)	Trenchless/cavo interrato	15,08332	41,744062
I22	Interferenza elemento idrico	Idrografia (IGM); presenza di manufatto idraulico	Trenchless/cavo interrato	15,082284	41,743513
I23	Interferenza elemento idrico; Area a media pericolosità idraulica (MPH - PGRA)	SN 1; Idrografia (IGM e DBPrior); presenza di manufatto idraulico	Trenchless/cavo interrato	15,071691	41,739947
I24	Interferenza elemento idrico	Idrografia (IGM); presenza di manufatto idraulico	TOC	15,06426	41,743493
I25	Interferenza elemento idrico; Area a media pericolosità idraulica (MPH - PGRA)	Torrente Mannara (IGM e DBPrior); presenza di manufatto idraulico	TOC	15,061329	41,745224
I26	Interferenza elemento idrico; Area a media pericolosità idraulica (MPH - PGRA)	Torrente Mannara (IGM e DBPrior)	Trenchless/cavo interrato	15,061853	41,747638
I27	Interferenza elemento idrico	Idrografia (IGM)	Trenchless/cavo interrato	15,07111	41,758543





**LEGENDA**

**Opere di progetto**

- - - Cavidotto interrato di connessione
- - - Viabilità di nuova realizzazione
- - - Viabilità esistente
- Sottostazione Step-up

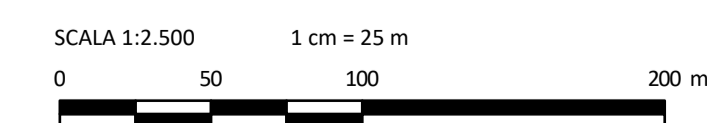
**Interferenze con l'idrografia lungo il tracciato di connessione**

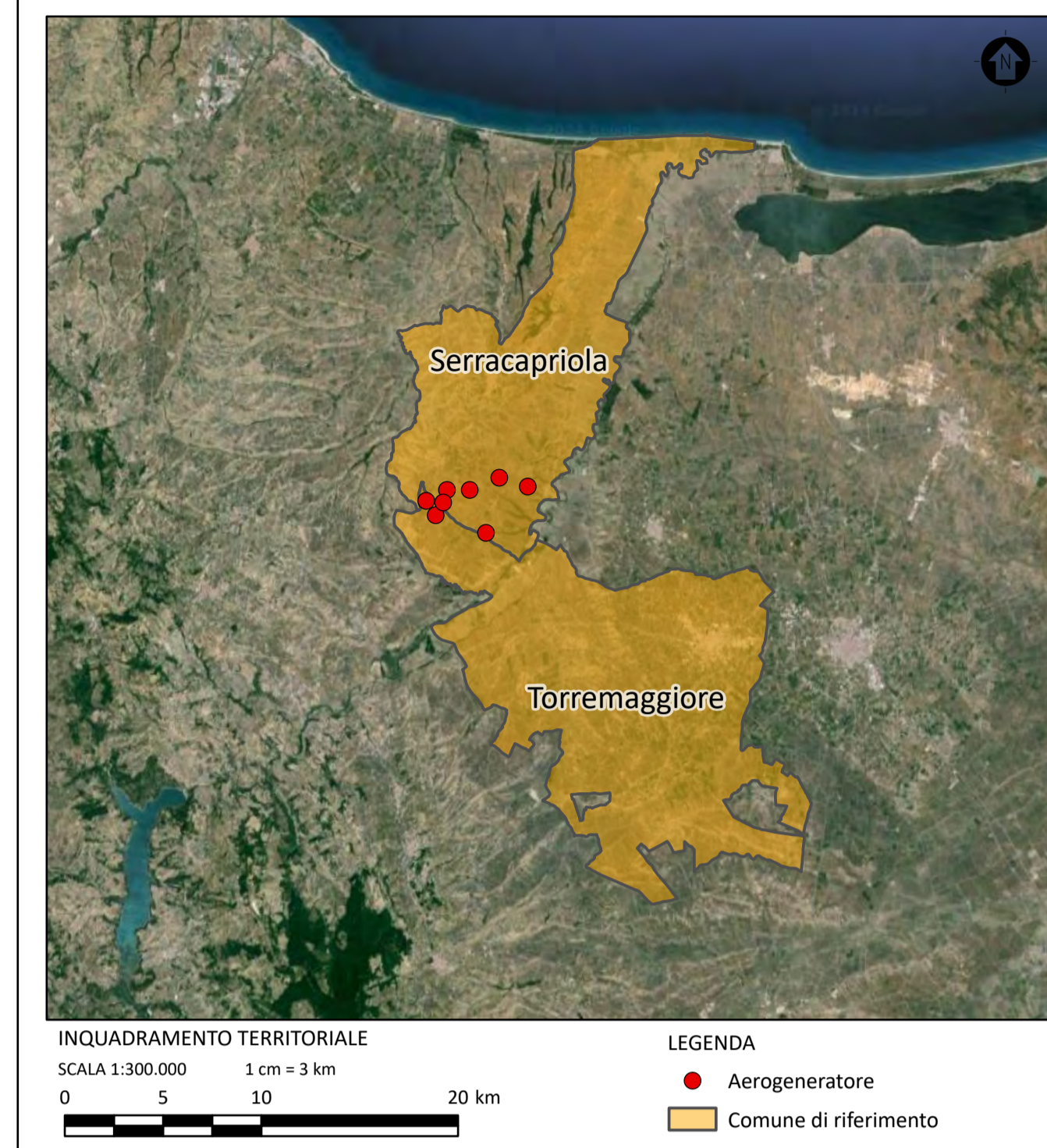
- Punto di interferenza con elementi idrici

**Limite amministrativo**

- Limite regionale
- Limite comunale

INTERFERENZE CON LA LINEA DI CONNESSIONE					
ID	TIPOLOGIA INTERFERENZA	ELEMENTO ATTRAVERSATO	RISOLUZIONE	LONGITUDINE E	LATITUDINE N
I01	Interferenza elemento idrico	Idrografia (IGM)	Cavo interrato	15,171219	41,761265
I02	Interferenza elemento idrico	Idrografia (IGM)	Cavo interrato	15,164167	41,763859
I02 BIS	Interferenza elemento idrico	Idrografia (IGM)	Cavo interrato	15,16416	41,763765
I03	Interferenza elemento idrico	Idrografia (IGM)	Cavo interrato	15,162251	41,762538
I04	Interferenza elemento idrico; Area a media pericolosità idraulica (MPH - PGR)	Canale di Boccardo (IGM e DBPrior); presenza di manufatto idraulico	TOC	15,161529	41,758699
I05	Interferenza elemento idrico	Idrografia (IGM)	Cavo interrato	15,159095	41,753551
I06	Interferenza elemento idrico; Area a media pericolosità idraulica (MPH - PGR)	Idrografia (IGM)	Trenchless/cavo interrato	15,158486	41,751921
I07	Interferenza elemento idrico	Idrografia (IGM)	Trenchless/cavo interrato	15,157343	41,749432
I08	Interferenza elemento idrico	Idrografia (IGM); presenza di manufatto idraulico	Trenchless/cavo interrato	15,155978	41,747312
I09	Interferenza elemento idrico	Idrografia (IGM)	Trenchless/cavo interrato	15,152768	41,744128
I10	Interferenza elemento idrico	Idrografia (IGM)	Trenchless/cavo interrato	15,15046	41,741695
I11	Interferenza elemento idrico	Idrografia minore	Cavo interrato	15,140267	41,735979
I12	Interferenza elemento idrico	Idrografia (IGM)	Trenchless/cavo interrato	15,121494	41,764665
I13	Interferenza elemento idrico	Idrografia (IGM); corso d'acqua demaniale; presenza di manufatto idraulico	Trenchless/cavo interrato	15,11781	41,763291
I14	Interferenza elemento idrico; Area a media pericolosità idraulica (MPH - PGR)	Canale dell'Avana (IGM e DBPrior)	Trenchless/cavo interrato	15,119841	41,761704
I15	Interferenza elemento idrico	Idrografia (IGM)	Trenchless/cavo interrato	15,117683	41,762516
I16	Interferenza elemento idrico; Area ad alta pericolosità idraulica (NPH - PGR)	Idrografia (IGM)	Cavo interrato	15,117069	41,756946
I17	Interferenza elemento idrico	Idrografia (IGM)	Cavo interrato	15,11827	41,756482
I18	Interferenza elemento idrico	Idrografia minore; presenza di manufatto idraulico	Trenchless/cavo interrato	15,113927	41,746751
I19	Interferenza elemento idrico	Idrografia minore; presenza di manufatto idraulico	Trenchless/cavo interrato	15,105352	41,746965
I20	Interferenza elemento idrico	Idrografia (IGM)	Trenchless/cavo interrato	15,083706	41,744264
I21	Interferenza elemento idrico	Idrografia (IGM)	Trenchless/cavo interrato	15,08332	41,744062
I22	Interferenza elemento idrico	Idrografia (IGM); presenza di manufatto idraulico	Trenchless/cavo interrato	15,082284	41,743513
I23	Interferenza elemento idrico; Area a media pericolosità idraulica (MPH - PGR)	SN 1; Idrografia (IGM e DBPrior); presenza di manufatto idraulico	Trenchless/cavo interrato	15,071691	41,739947
I24	Interferenza elemento idrico	Idrografia (IGM); presenza di manufatto idraulico	TOC	15,06426	41,743493
I25	Interferenza elemento idrico; Area a media pericolosità idraulica (MPH - PGR)	Torrente Mannara (IGM e DBPrior); presenza di manufatto idraulico	TOC	15,061329	41,745224
I26	Interferenza elemento idrico; Area a media pericolosità idraulica (MPH - PGR)	Torrente Mannara (IGM e DBPrior)	Trenchless/cavo interrato	15,061853	41,747638
I27	Interferenza elemento idrico	Idrografia (IGM)	Trenchless/cavo interrato	15,07111	41,758543





**LEGENDA**

**Opere di progetto**

--- Cavidotto interrato di connessione

**Interferenze con l'idrografia lungo il tracciato di connessione**

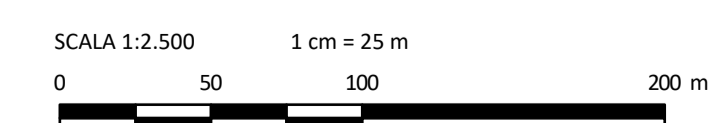
■ Punto di interferenza con elementi idrici

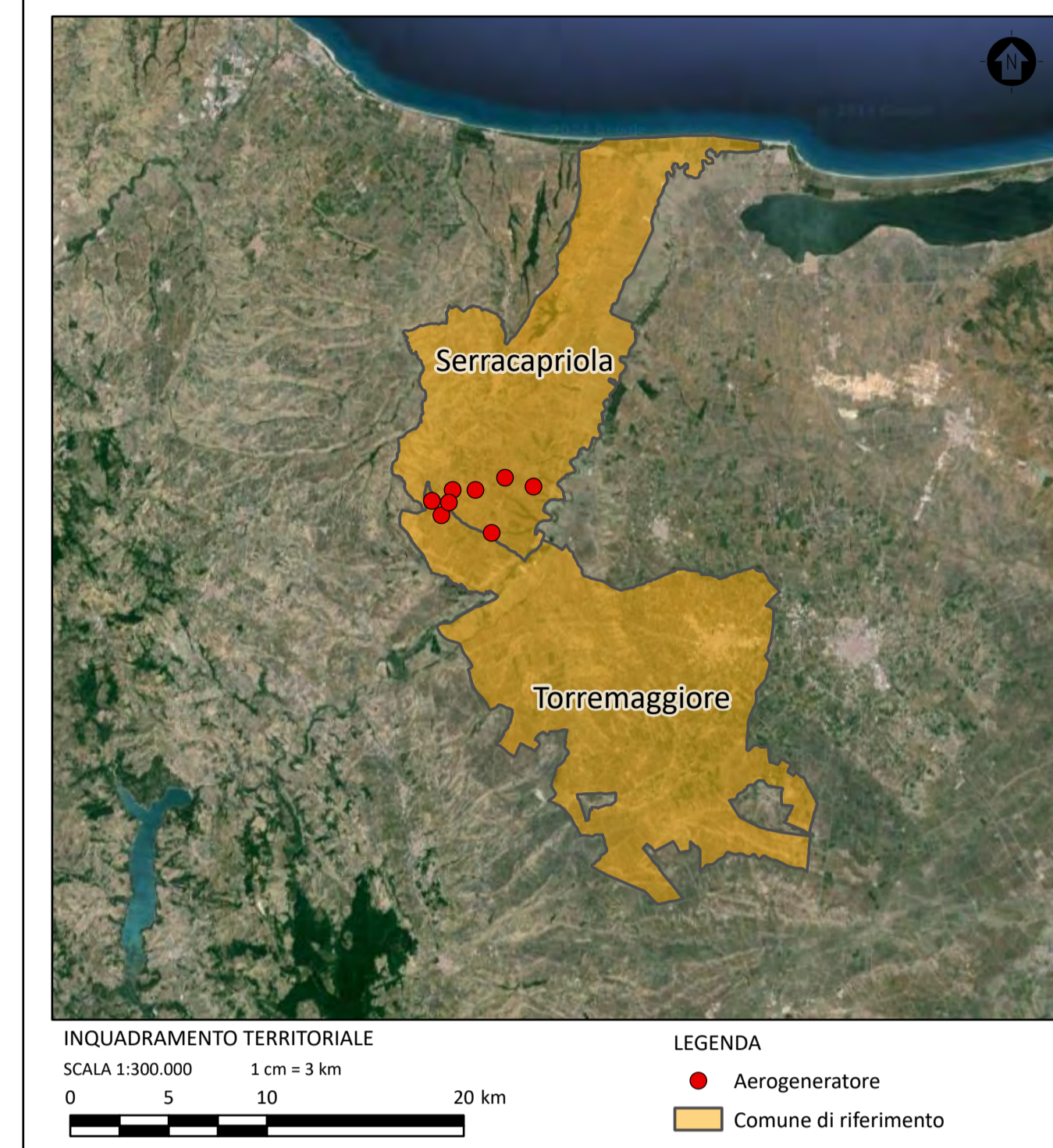
**Limite amministrativo**

□ Limite regionale

□ Limite comunale

INTERFERENZE CON LA LINEA DI CONNESSIONE					
ID	TIPOLOGIA INTERFERENZA	ELEMENTO ATTRAVERSATO	RISOLUZIONE	LONGITUDINE N	LATITUDINE N
I01	Interferenza elemento idrico	Idrografia (IGM)	Cavo interrato	15,171219	41,761265
I02	Interferenza elemento idrico	Idrografia (IGM)	Cavo interrato	15,164167	41,763859
I02 BIS	Interferenza elemento idrico	Idrografia (IGM)	Cavo interrato	15,16416	41,763765
I03	Interferenza elemento idrico	Idrografia (IGM)	Cavo interrato	15,162251	41,762538
I04	Interferenza elemento idrico; Area a media pericolosità idraulica (MPH - PGRA)	Canale di Boccardoro (IGM e DBPrior); presenza di manufatto idraulico	TOC	15,161529	41,758699
I05	Interferenza elemento idrico	Idrografia (IGM)	Cavo interrato	15,159095	41,753351
I06	Interferenza elemento idrico; Area a media pericolosità idraulica (MPH - PGRA)	Idrografia (IGM)	Trenchless/cavo interrato	15,158486	41,751921
I07	Interferenza elemento idrico	Idrografia (IGM)	Trenchless/cavo interrato	15,157343	41,749432
I08	Interferenza elemento idrico	Idrografia (IGM); presenza di manufatto idraulico	Trenchless/cavo interrato	15,155978	41,747312
I09	Interferenza elemento idrico	Idrografia (IGM)	Trenchless/cavo interrato	15,152768	41,744128
I10	Interferenza elemento idrico	Idrografia (IGM)	Trenchless/cavo interrato	15,15046	41,741695
I11	Interferenza elemento idrico	Idrografia minore	Cavo interrato	15,140267	41,735979
I12	Interferenza elemento idrico	Idrografia (IGM)	Trenchless/cavo interrato	15,121494	41,764665
I13	Interferenza elemento idrico	Idrografia (IGM); corso d'acqua demaniale; presenza di manufatto idraulico	Trenchless/cavo interrato	15,11781	41,763291
I14	Interferenza elemento idrico; Area a media pericolosità idraulica (MPH - PGRA)	Canale dell'Avana (IGM e DBPrior)	Trenchless/cavo interrato	15,119841	41,761704
I15	Interferenza elemento idrico	Idrografia (IGM)	Trenchless/cavo interrato	15,117683	41,762516
I16	Interferenza elemento idrico; Area ad alta pericolosità idraulica (NPH - PGRA)	Idrografia (IGM)	Cavo interrato	15,117069	41,756946
I17	Interferenza elemento idrico	Idrografia (IGM)	Cavo interrato	15,11827	41,756482
I18	Interferenza elemento idrico	Idrografia minore; presenza di manufatto idraulico	Trenchless/cavo interrato	15,113927	41,746751
I19	Interferenza elemento idrico	Idrografia minore; presenza di manufatto idraulico	Trenchless/cavo interrato	15,105352	41,746965
I20	Interferenza elemento idrico	Idrografia (IGM)	Trenchless/cavo interrato	15,083706	41,744264
I21	Interferenza elemento idrico	Idrografia (IGM)	Trenchless/cavo interrato	15,08332	41,744062
I22	Interferenza elemento idrico	Idrografia (IGM); presenza di manufatto idraulico	Trenchless/cavo interrato	15,082284	41,743513
I23	Interferenza elemento idrico; Area a media pericolosità idraulica (MPH - PGRA)	SN 1; Idrografia (IGM e DBPrior); presenza di manufatto idraulico	Trenchless/cavo interrato	15,071691	41,739947
I24	Interferenza elemento idrico	Idrografia (IGM); presenza di manufatto idraulico	TOC	15,06426	41,743493
I25	Interferenza elemento idrico; Area a media pericolosità idraulica (MPH - PGRA)	Torrente Mannara (IGM e DBPrior); presenza di manufatto idraulico	TOC	15,061329	41,745224
I26	Interferenza elemento idrico; Area a media pericolosità idraulica (MPH - PGRA)	Torrente Mannara (IGM e DBPrior)	Trenchless/cavo interrato	15,061853	41,747638
I27	Interferenza elemento idrico	Idrografia (IGM)	Trenchless/cavo interrato	15,07111	41,758543





**LEGENDA**

**Opere di progetto**

--- Cavidotto interrato di connessione

**Interferenze con l'idrografia lungo il tracciato di connessione**

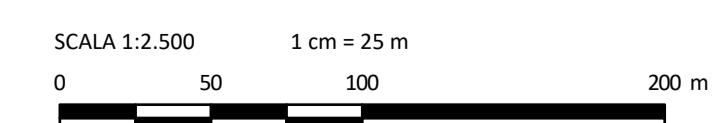
■ Punto di interferenza con elementi idrici

**Limite amministrativo**

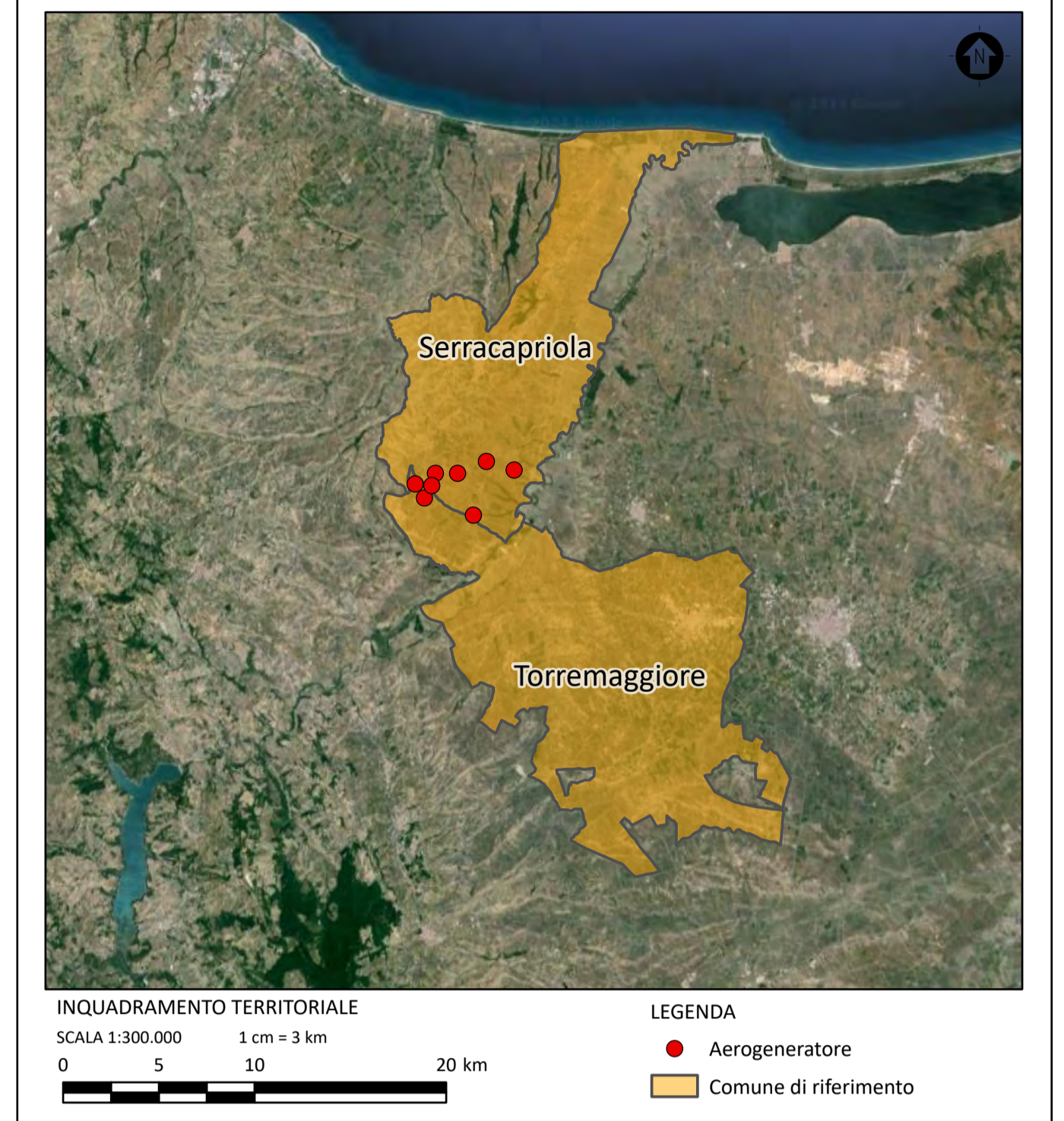
□ Limite regionale

□ Limite comunale

INTERFERENZE CON LA LINEA DI CONNESSIONE					
ID	TIPOLOGIA INTERFERENZA	ELEMENTO ATTRAVERSATO	RISOLUZIONE	LONGITUDINE N	LATITUDINE N
I01	Interferenza elemento idrico	Idrografia (IGM)	Cavo interrato	15,171219	41,761265
I02	Interferenza elemento idrico	Idrografia (IGM)	Cavo interrato	15,164167	41,763859
I02 BIS	Interferenza elemento idrico	Idrografia (IGM)	Cavo interrato	15,16416	41,763765
I03	Interferenza elemento idrico	Idrografia (IGM)	Cavo interrato	15,162251	41,762538
I04	Interferenza elemento idrico; Area a media pericolosità idraulica (MPH - PGRA)	Canale di Boccardoro (IGM e DBPrior); presenza di manufatto idraulico	TOC	15,161529	41,758699
I05	Interferenza elemento idrico	Idrografia (IGM)	Cavo interrato	15,159095	41,753351
I06	Interferenza elemento idrico; Area a media pericolosità idraulica (MPH - PGRA)	Idrografia (IGM)	Trenchless/cavo interrato	15,158486	41,751921
I07	Interferenza elemento idrico	Idrografia (IGM)	Trenchless/cavo interrato	15,157343	41,749432
I08	Interferenza elemento idrico	Idrografia (IGM); presenza di manufatto idraulico	Trenchless/cavo interrato	15,155978	41,747312
I09	Interferenza elemento idrico	Idrografia (IGM)	Trenchless/cavo interrato	15,152768	41,744128
I10	Interferenza elemento idrico	Idrografia (IGM)	Trenchless/cavo interrato	15,15046	41,741695
I11	Interferenza elemento idrico	Idrografia minore	Cavo interrato	15,140267	41,735979
I12	Interferenza elemento idrico	Idrografia (IGM)	Trenchless/cavo interrato	15,121494	41,764665
I13	Interferenza elemento idrico	Idrografia (IGM); corso d'acqua demaniale; presenza di manufatto idraulico	Trenchless/cavo interrato	15,11781	41,763291
I14	Interferenza elemento idrico; Area a media pericolosità idraulica (MPH - PGRA)	Canale dell'Avana (IGM e DBPrior)	Trenchless/cavo interrato	15,119841	41,761704
I15	Interferenza elemento idrico	Idrografia (IGM)	Trenchless/cavo interrato	15,117683	41,762516
I16	Interferenza elemento idrico; Area ad alta pericolosità idraulica (NPH - PGRA)	Idrografia (IGM)	Cavo interrato	15,117069	41,756946
I17	Interferenza elemento idrico	Idrografia (IGM)	Cavo interrato	15,11827	41,756482
I18	Interferenza elemento idrico	Idrografia minore; presenza di manufatto idraulico	Trenchless/cavo interrato	15,113927	41,746751
I19	Interferenza elemento idrico	Idrografia minore; presenza di manufatto idraulico	Trenchless/cavo interrato	15,105352	41,746965
I20	Interferenza elemento idrico	Idrografia (IGM)	Trenchless/cavo interrato	15,083706	41,744264
I21	Interferenza elemento idrico	Idrografia (IGM)	Trenchless/cavo interrato	15,08332	41,744062
I22	Interferenza elemento idrico	Idrografia (IGM); presenza di manufatto idraulico	Trenchless/cavo interrato	15,082284	41,743513
I23	Interferenza elemento idrico; Area a media pericolosità idraulica (MPH - PGRA)	SN 1; Idrografia (IGM e DBPrior); presenza di manufatto idraulico	Trenchless/cavo interrato	15,071691	41,739947
I24	Interferenza elemento idrico	Idrografia (IGM); presenza di manufatto idraulico	TOC	15,06426	41,743493
I25	Interferenza elemento idrico; Area a media pericolosità idraulica (MPH - PGRA)	Torrente Mannara (IGM e DBPrior); presenza di manufatto idraulico	TOC	15,061329	41,745224
I26	Interferenza elemento idrico; Area a media pericolosità idraulica (MPH - PGRA)	Torrente Mannara (IGM e DBPrior)	Trenchless/cavo interrato	15,061853	41,747638
I27	Interferenza elemento idrico	Idrografia (IGM)	Trenchless/cavo interrato	15,07111	41,758543







**LEGENDA**

**Opere di progetto**

- - - Cavidotto interrato di connessione
- Ampliamento Stazione Elettrica (SE) Terna
- Stazione Elettrica (SE) Terna esistente

**Interferenze con l'idrografia lungo il tracciato di connessione**

- Punto di interferenza con elementi idrici

**Limite amministrativo**

- Limite regionale
- Limite comunale

INTERFERENZE CON LA LINEA DI CONNESSIONE					
ID	TIPOLOGIA INTERFERENZA	ELEMENTO ATTRAVERSATO	RISOLUZIONE	LONGITUDINE E	LATITUDINE N
I01	Interferenza elemento idrico	Idrografia (IGM)	Cavo interrato	15,171219	41,761265
I02	Interferenza elemento idrico	Idrografia (IGM)	Cavo interrato	15,164167	41,763859
I02 BIS	Interferenza elemento idrico	Idrografia (IGM)	Cavo interrato	15,16416	41,763765
I03	Interferenza elemento idrico	Idrografia (IGM)	Cavo interrato	15,162251	41,762538
I04	Interferenza elemento idrico; Area a media pericolosità idraulica (MPH - PGR)	Canale di Boccardoro (IGM e DBPrior); presenza di manufatto idraulico	TOC	15,161529	41,758699
I05	Interferenza elemento idrico	Idrografia (IGM)	Cavo interrato	15,159095	41,753351
I06	Interferenza elemento idrico; Area a media pericolosità idraulica (MPH - PGR)	Idrografia (IGM)	Trenchless/cavo interrato	15,158486	41,751921
I07	Interferenza elemento idrico	Idrografia (IGM)	Trenchless/cavo interrato	15,157343	41,749432
I08	Interferenza elemento idrico	Idrografia (IGM); presenza di manufatto idraulico	Trenchless/cavo interrato	15,155978	41,747312
I09	Interferenza elemento idrico	Idrografia (IGM)	Trenchless/cavo interrato	15,152768	41,744128
I10	Interferenza elemento idrico	Idrografia (IGM)	Trenchless/cavo interrato	15,15046	41,741695
I11	Interferenza elemento idrico	Idrografia minore	Cavo interrato	15,140267	41,735979
I12	Interferenza elemento idrico	Idrografia (IGM)	Trenchless/cavo interrato	15,121494	41,764665
I13	Interferenza elemento idrico	Idrografia (IGM); corso d'acqua demaniale; presenza di manufatto idraulico	Trenchless/cavo interrato	15,11781	41,763291
I14	Interferenza elemento idrico; Area a media pericolosità idraulica (MPH - PGR)	Canale dell'Avena (IGM e DBPrior)	Trenchless/cavo interrato	15,119841	41,761704
I15	Interferenza elemento idrico	Idrografia (IGM)	Trenchless/cavo interrato	15,117683	41,762516
I16	Interferenza elemento idrico; Area ad alta pericolosità idraulica (NPH - PGR)	Idrografia (IGM)	Cavo interrato	15,117069	41,756946
I17	Interferenza elemento idrico	Idrografia (IGM)	Cavo interrato	15,11827	41,756482
I18	Interferenza elemento idrico	Idrografia minore; presenza di manufatto idraulico	Trenchless/cavo interrato	15,113927	41,746751
I19	Interferenza elemento idrico	Idrografia minore; presenza di manufatto idraulico	Trenchless/cavo interrato	15,105352	41,746965
I20	Interferenza elemento idrico	Idrografia (IGM)	Trenchless/cavo interrato	15,083706	41,744264
I21	Interferenza elemento idrico	Idrografia (IGM)	Trenchless/cavo interrato	15,08332	41,744062
I22	Interferenza elemento idrico	Idrografia (IGM); presenza di manufatto idraulico	Trenchless/cavo interrato	15,082284	41,743513
I23	Interferenza elemento idrico; Area a media pericolosità idraulica (MPH - PGR)	SN 1; Idrografia (IGM e DBPrior); presenza di manufatto idraulico	Trenchless/cavo interrato	15,071691	41,739947
I24	Interferenza elemento idrico	Idrografia (IGM); presenza di manufatto idraulico	TOC	15,06426	41,743493
I25	Interferenza elemento idrico; Area a media pericolosità idraulica (MPH - PGR)	Torrente Mannara (IGM e DBPrior); presenza di manufatto idraulico	TOC	15,061329	41,745224
I26	Interferenza elemento idrico; Area a media pericolosità idraulica (MPH - PGR)	Torrente Mannara (IGM e DBPrior)	Trenchless/cavo interrato	15,061853	41,747638
I27	Interferenza elemento idrico	Idrografia (IGM)	Trenchless/cavo interrato	15,071111	41,758543

