






# CARTA DEL POTENZIALE - SABAP-FG\_2024\_00297-GL\_000009 - area 1

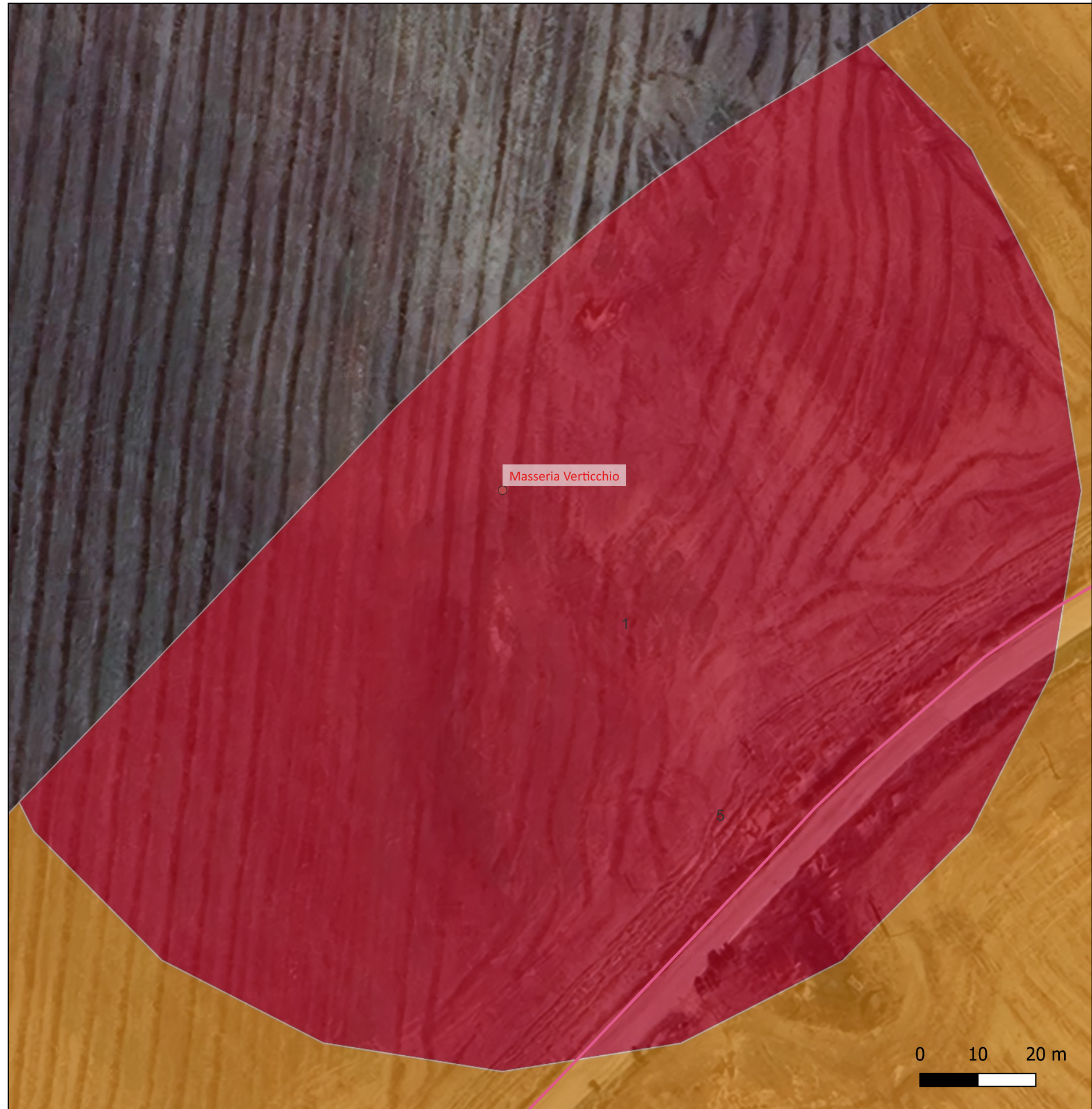
## potenziale alto - affidabilità buona

Si valuta un GRADO DI POTENZIALE ALTO per quest'area dell'impianto a causa dell'interferenza diretta con l'area di interesse archeologico "Masseria Verticchio"

### LEGENDA

#### AREE DI POTENZIALE E RISCHIO

potenziale alto [9]	
potenziale medio [8]	
potenziale basso [0]	
potenziale nullo [0]	
potenziale non valutabile [5]	



# CARTA DEL POTENZIALE - SABAP-FG\_2024\_00297-GL\_000009 - area 10

## potenziale non valutabile - affidabilità buona

Per questo tratto di cavidotto in progetto si valuta un GRADO DI POTENZIALE ARCHEOLOGICO pari a 4 – NON VALUTABILE: esistono elementi per riconoscere un potenziale di tipo archeologico ma i dati raccolti non sono sufficienti a definirne l'entità. Le tracce potrebbero non palesarsi, anche qualora fossero presenti.



### LEGENDA

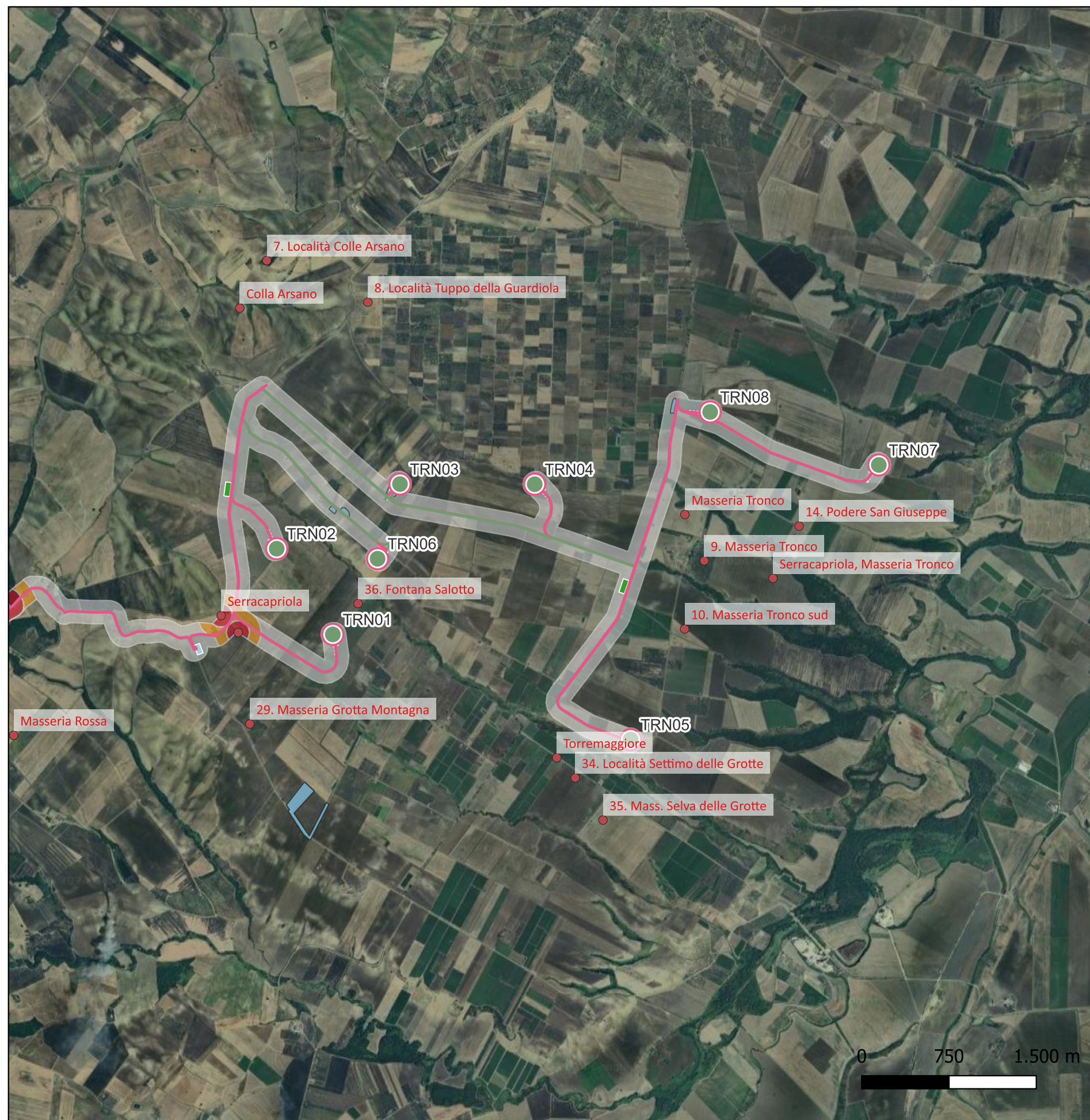
#### AREE DI POTENZIALE E RISCHIO

- potenziale alto [9]
- potenziale medio [8]
- potenziale basso [0]
- potenziale nullo [0]
- potenziale non valutabile [5]

# CARTA DEL POTENZIALE - SABAP-FG\_2024\_00297-GL\_000009 - area 11

## potenziale non valutabile - affidabilità buona

Per questo tratto di cavidotto in progetto si valuta un GRADO DI POTENZIALE ARCHEOLOGICO pari a 4 – NON VALUTABILE: esistono elementi per riconoscere un potenziale di tipo archeologico ma i dati raccolti non sono sufficienti a definirne l'entità. Le tracce potrebbero non palesarsi, anche qualora fossero presenti.

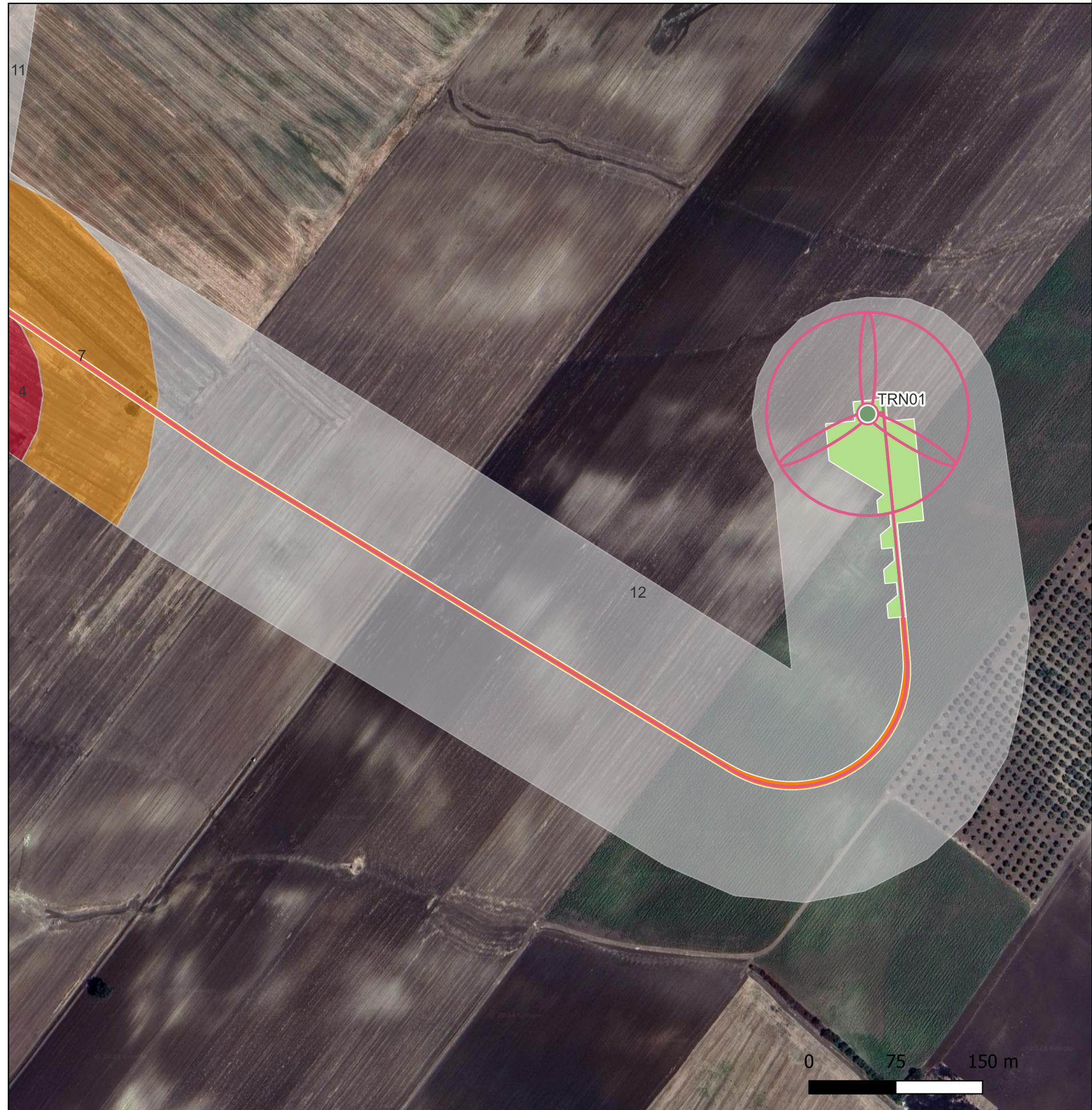


LEGENDA	
AREE DI POTENZIALE E RISCHIO	
potenziale alto [9]	■
potenziale medio [8]	■
potenziale basso [0]	■
potenziale nullo [0]	■
potenziale non valutabile [5]	■

# CARTA DEL POTENZIALE - SABAP-FG\_2024\_00297-GL\_000009 - area 12

## potenziale non valutabile - affidabilità buona

Per questo tratto di cavidotto in progetto si valuta un GRADO DI POTENZIALE ARCHEOLOGICO pari a 4 – NON VALUTABILE: esistono elementi per riconoscere un potenziale di tipo archeologico ma i dati raccolti non sono sufficienti a definirne l'entità. Le tracce potrebbero non palesarsi, anche qualora fossero presenti.



### LEGENDA

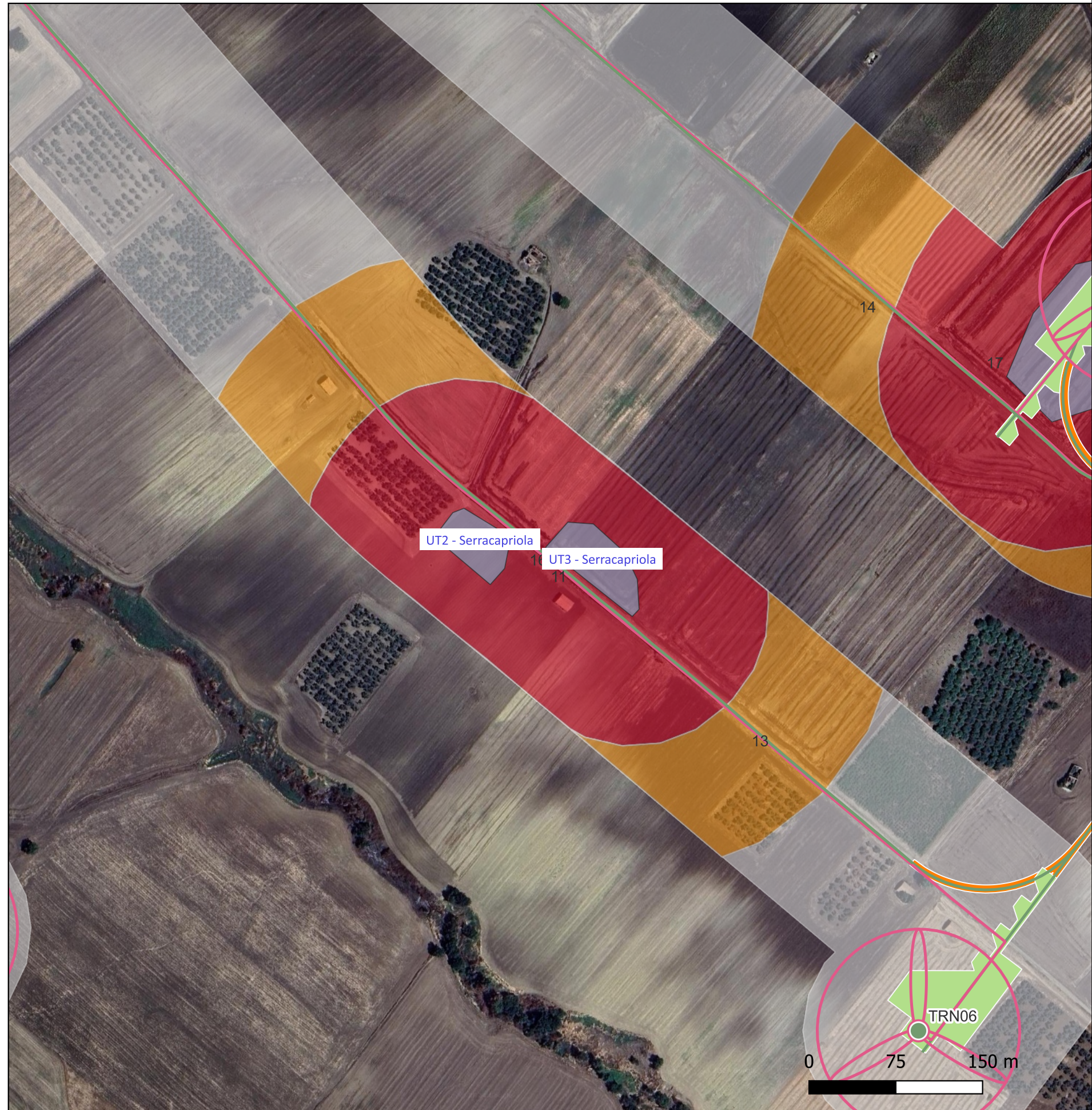
#### AREE DI POTENZIALE E RISCHIO

- potenziale alto [9] ■
- potenziale medio [8] ■
- potenziale basso [0] ■
- potenziale nullo [0] ■
- potenziale non valutabile [5] ■

# CARTA DEL POTENZIALE - SABAP-FG\_2024\_00297-GL\_000009 - area 13

## potenziale medio - affidabilità buona

Si valuta un GRADO DI POTENZIALE MEDIO per questo tratto di cavidotto in quanto collocato in prossimità dei siti "UT2" e "UT3"



### LEGENDA

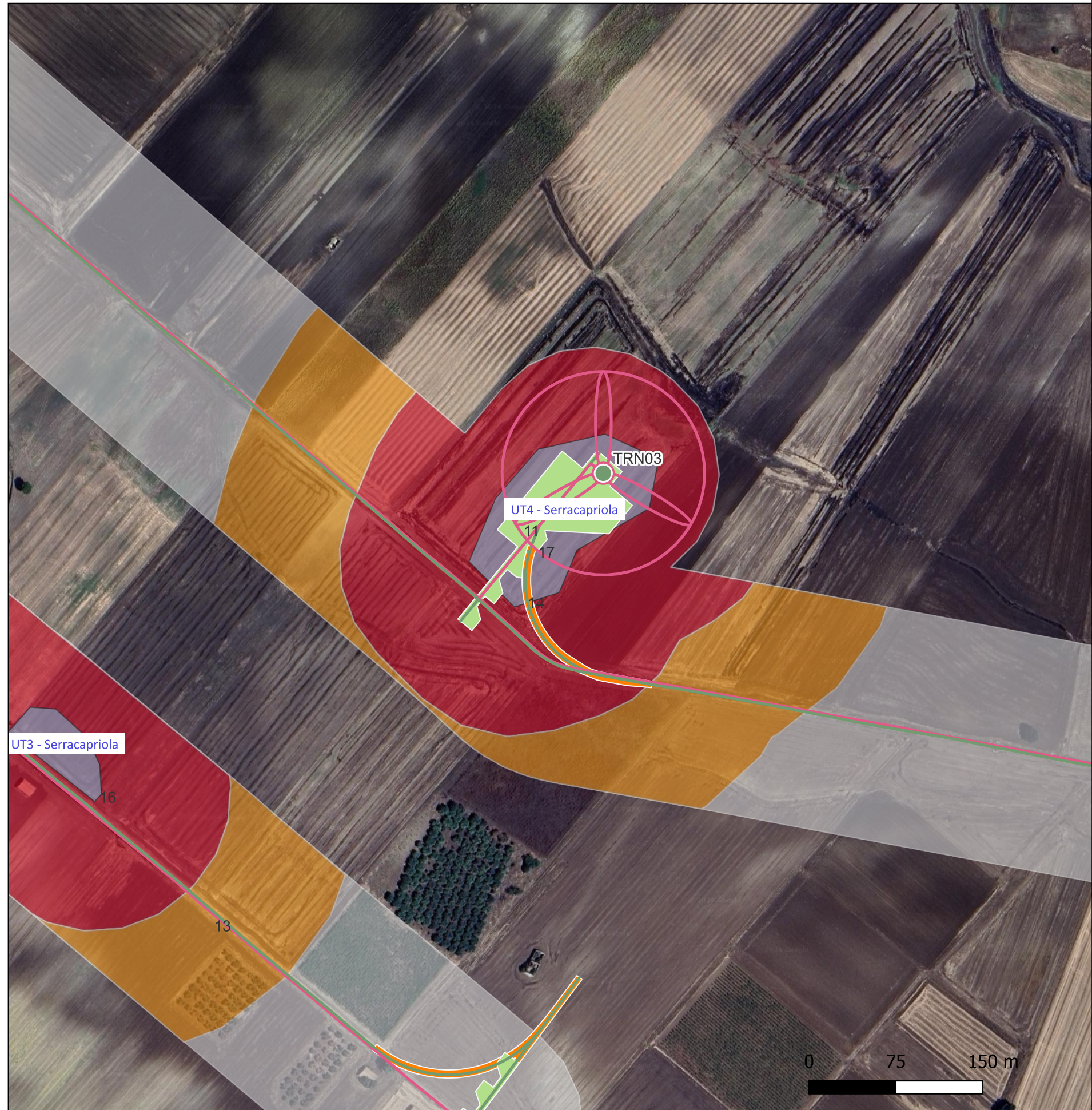
#### AREE DI POTENZIALE E RISCHIO

- |                               |  |
|-------------------------------|--|
| potenziale alto [9]           |  |
| potenziale medio [8]          |  |
| potenziale basso [0]          |  |
| potenziale nullo [0]          |  |
| potenziale non valutabile [5] |  |

# CARTA DEL POTENZIALE - SABAP-FG\_2024\_00297-GL\_000009 - area 14

## potenziale medio - affidabilità buona

Si valuta un GRADO DI POTENZIALE MEDIO per questo tratto di cavidotto in quanto collocato in prossimità del sito "UT4"

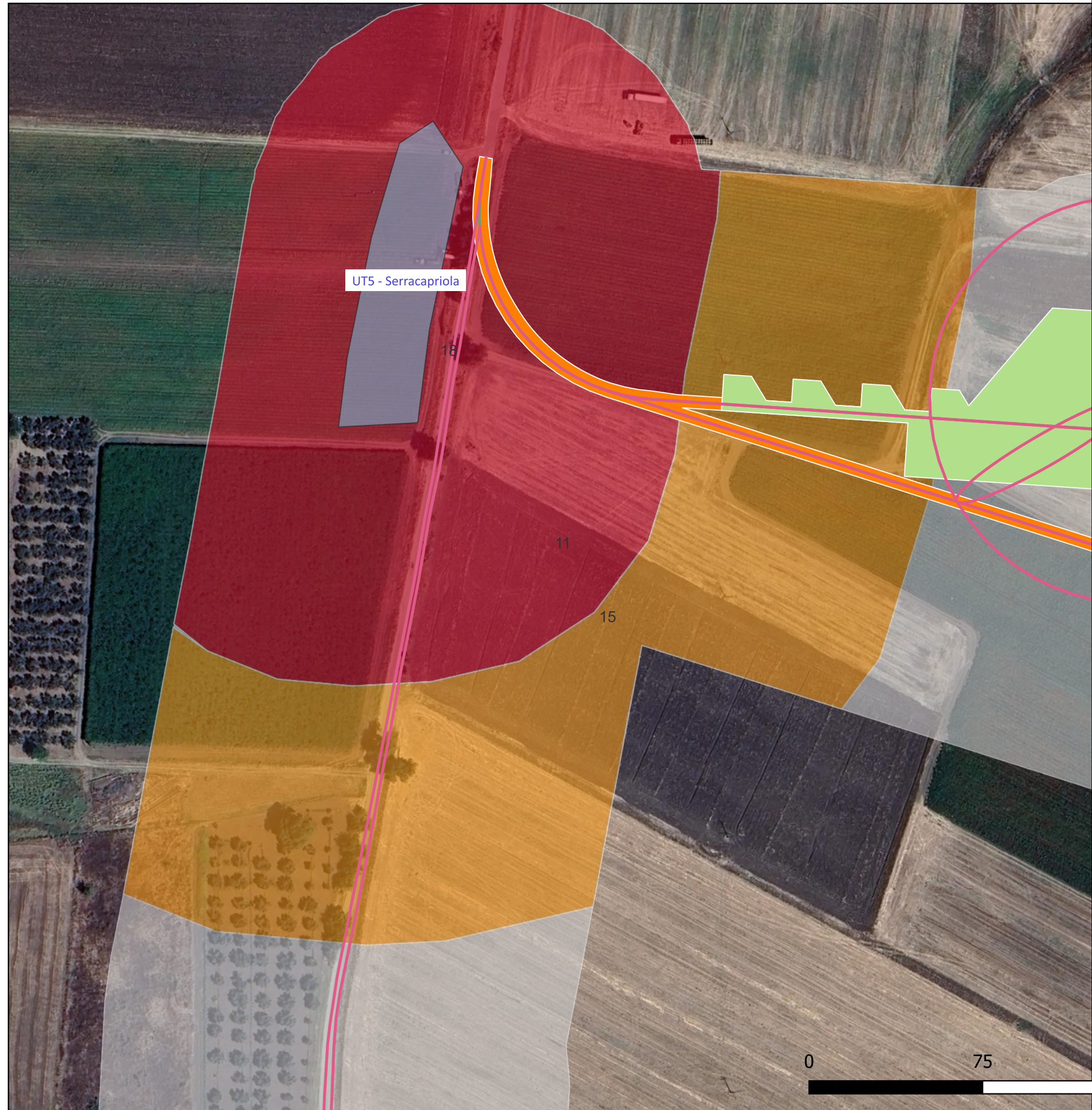


LEGENDA	
AREE DI POTENZIALE E RISCHIO	
potenziale alto [9]	■
potenziale medio [8]	■
potenziale basso [0]	■
potenziale nullo [0]	■
potenziale non valutabile [5]	■

# CARTA DEL POTENZIALE - SABAP-FG\_2024\_00297-GL\_000009 - area 15

## potenziale medio - affidabilità buona

Si valuta un GRADO DI POTENZIALE MEDIO per questo tratto di cavidotto in quanto collocato in prossimità del sito "UT5"



### LEGENDA

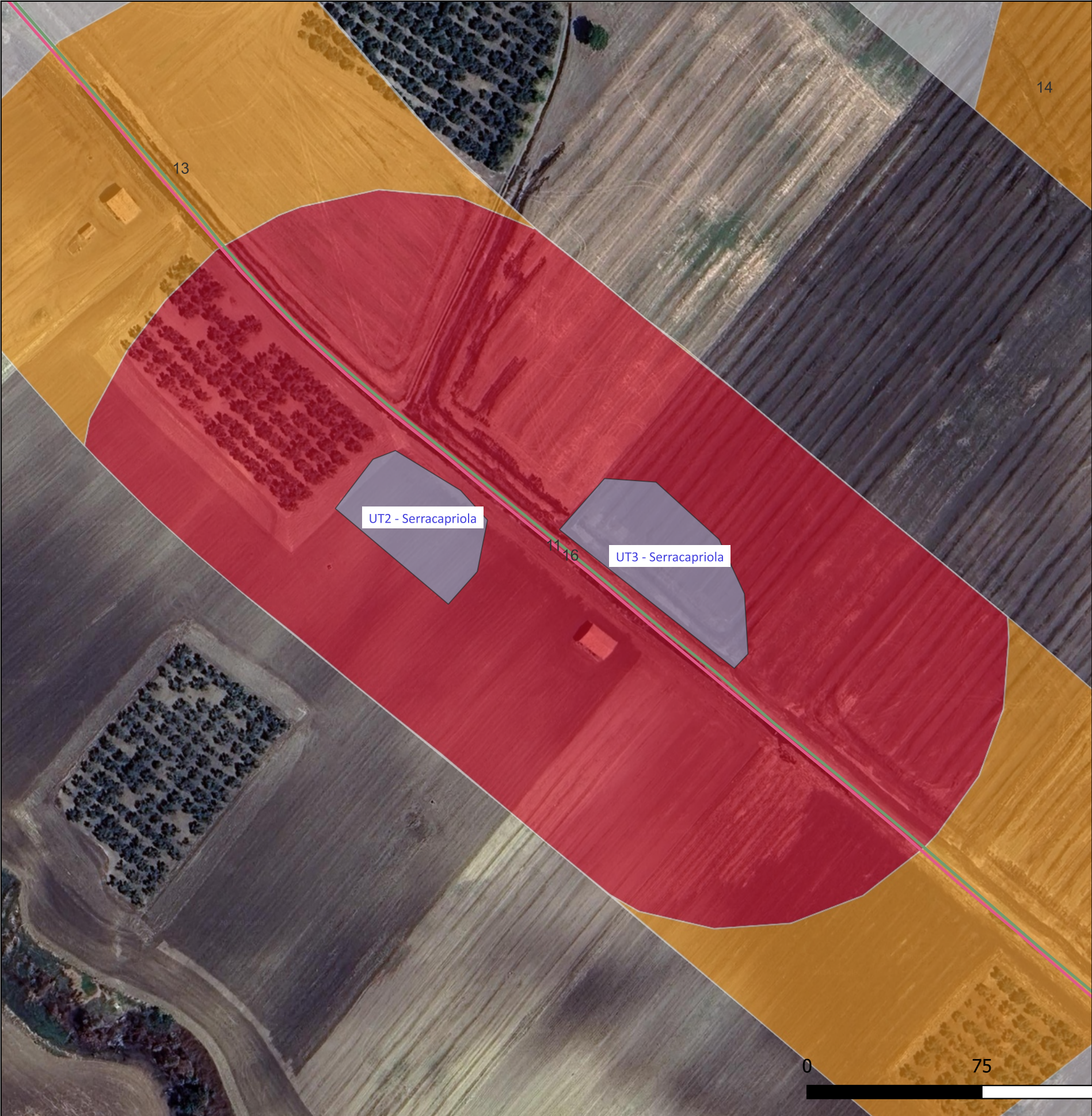
#### AREE DI POTENZIALE E RISCHIO

- potenziale alto [9] ■
- potenziale medio [8] ■
- potenziale basso [0] ■
- potenziale nullo [0] ■
- potenziale non valutabile [5] ■

# CARTA DEL POTENZIALE - SABAP-FG\_2024\_00297-GL\_000009 - area 16

## potenziale alto - affidabilità ottima

Si valuta un GRADO DI POTENZIALE ALTO per quest'area dell'impianto a causa dell'interferenza diretta con i siti "UT2" e "UT3"



**LEGENDA**

AREE DI POTENZIALE E RISCHIO

potenziale alto [9]	■
potenziale medio [8]	■
potenziale basso [0]	■
potenziale nullo [0]	■
potenziale non valutabile [5]	■



# CARTA DEL POTENZIALE - SABAP-FG\_2024\_00297-GL\_000009 - area 17

## potenziale alto - affidabilità ottima

Si valuta un GRADO DI POTENZIALE ALTO per quest'area dell'impianto a causa dell'interferenza diretta con i siti "UT4"

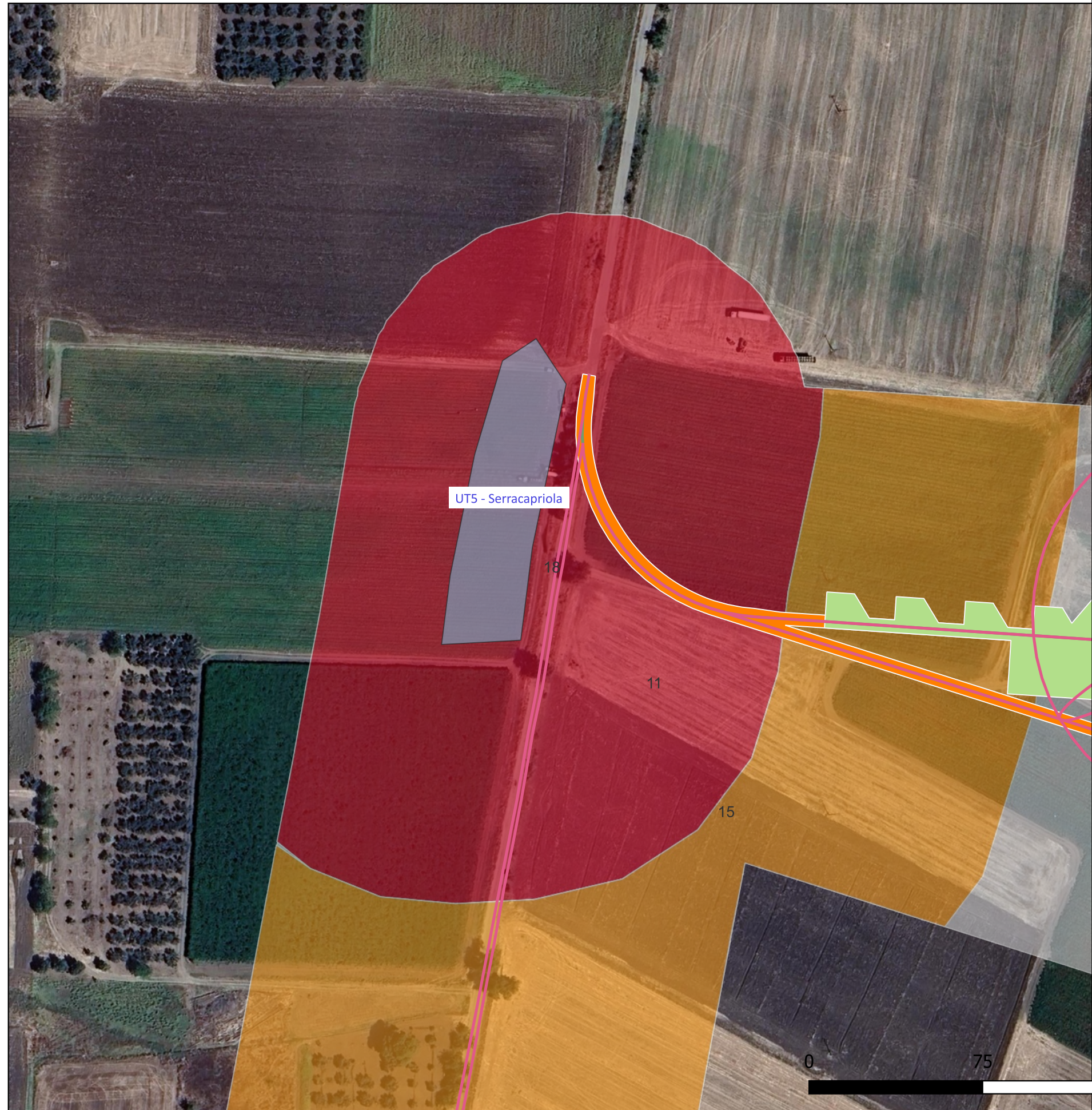


LEGENDA	
AREE DI POTENZIALE E RISCHIO	
potenziale alto [9]	■
potenziale medio [8]	■
potenziale basso [0]	■
potenziale nullo [0]	■
potenziale non valutabile [5]	■

# CARTA DEL POTENZIALE - SABAP-FG\_2024\_00297-GL\_000009 - area 18

## potenziale alto - affidabilità ottima

Si valuta un GRADO DI POTENZIALE ALTO per quest'area dell'impianto a causa dell'interferenza diretta con i siti "UT5"



### LEGENDA

#### AREE DI POTENZIALE E RISCHIO

- potenziale alto [9] ■
- potenziale medio [8] ■
- potenziale basso [0] ■
- potenziale nullo [0] ■
- potenziale non valutabile [5] ■

# CARTA DEL POTENZIALE - SABAP-FG\_2024\_00297-GL\_000009 - area 19

## potenziale alto - affidabilità ottima

Si valuta un GRADO DI POTENZIALE ALTO per quest'area dell'impianto a causa dell'interferenza diretta con i siti "UT7"



**LEGENDA**

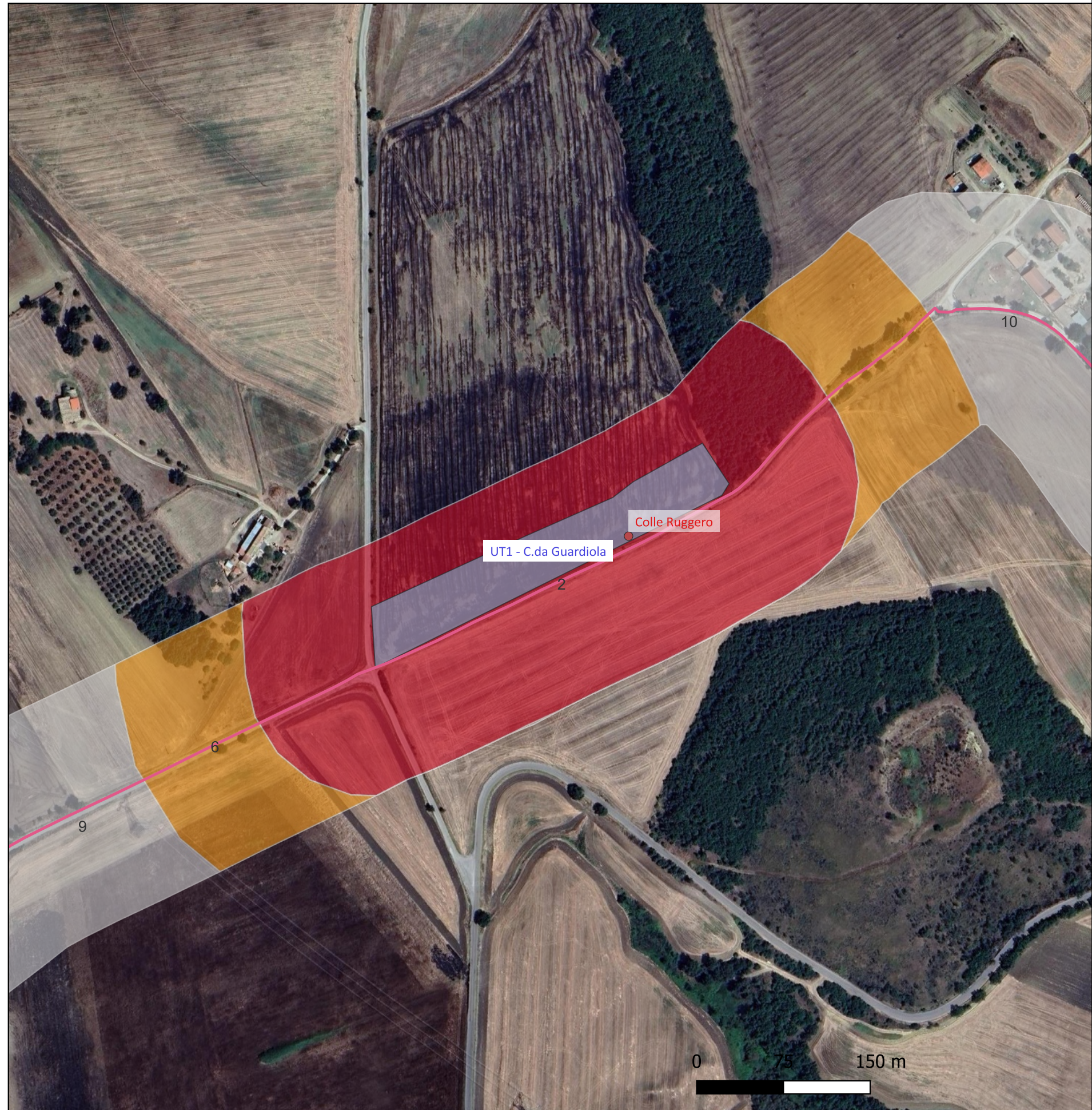
AREE DI POTENZIALE E RISCHIO

potenziale alto [9]	■
potenziale medio [8]	■
potenziale basso [0]	■
potenziale nullo [0]	■
potenziale non valutabile [5]	■

# CARTA DEL POTENZIALE - SABAP-FG\_2024\_00297-GL\_000009 - area 2

## potenziale alto - affidabilità ottima

Si valuta un GRADO DI POTENZIALE ALTO per quest'area dell'impianto a causa dell'interferenza diretta con il sito "UT1"



LEGENDA	
AREE DI POTENZIALE E RISCHIO	
potenziale alto [9]	■
potenziale medio [8]	■
potenziale basso [0]	■
potenziale nullo [0]	■
potenziale non valutabile [5]	■

# CARTA DEL POTENZIALE - SABAP-FG\_2024\_00297-GL\_000009 - area 20

## potenziale medio - affidabilità ottima

Si valuta un GRADO DI POTENZIALE MEDIO per questo tratto di cavidotto in quanto collocato in prossimità del sito "UT7"



### LEGENDA

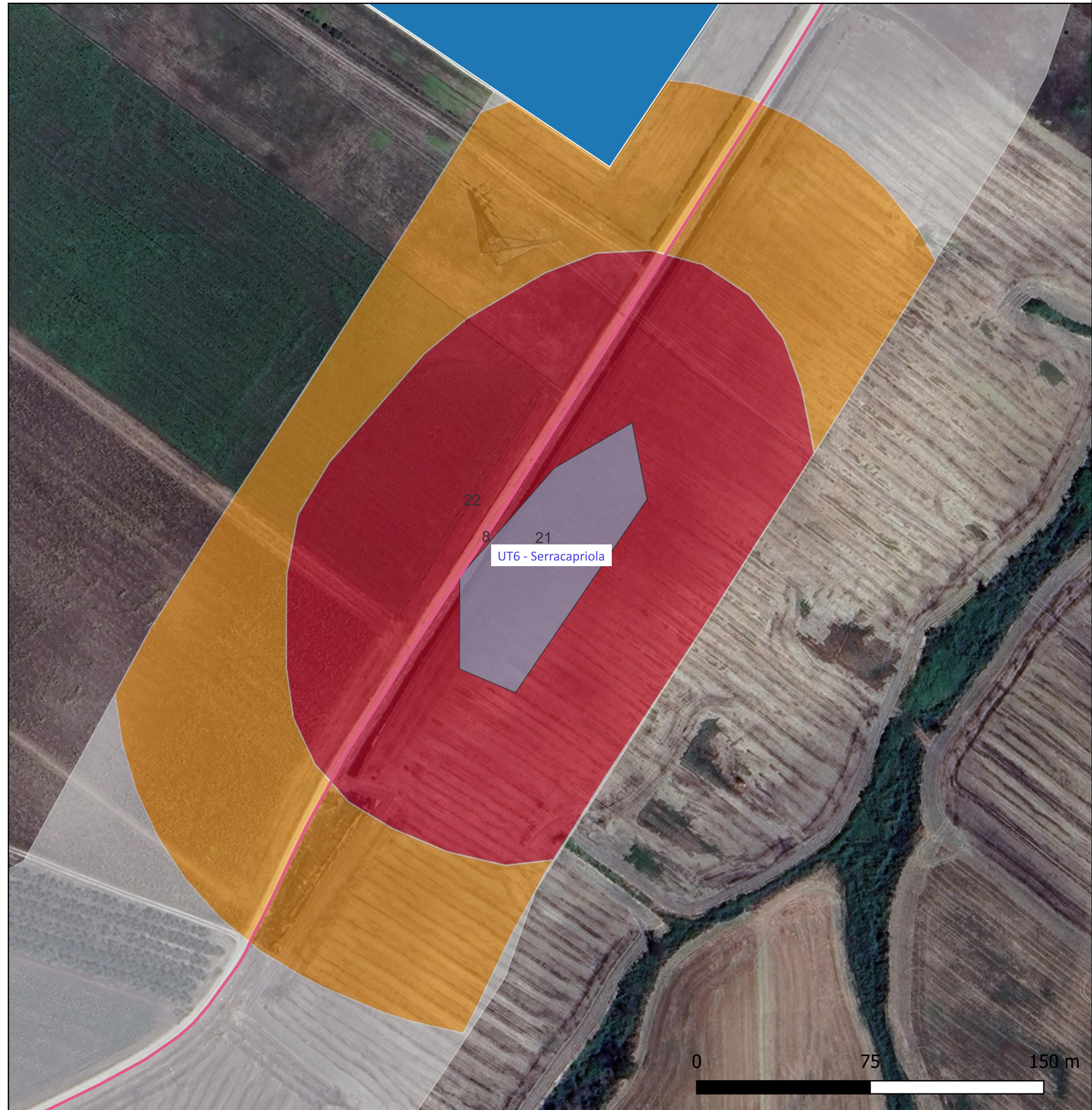
#### AREE DI POTENZIALE E RISCHIO

- potenziale alto [9]
- potenziale medio [8]
- potenziale basso [0]
- potenziale nullo [0]
- potenziale non valutabile [5]

# CARTA DEL POTENZIALE - SABAP-FG\_2024\_00297-GL\_000009 - area 21

## potenziale alto - affidabilità ottima

Si valuta un GRADO DI POTENZIALE ALTO per quest'area dell'impianto a causa dell'interferenza diretta con i siti "UT6"



### LEGENDA

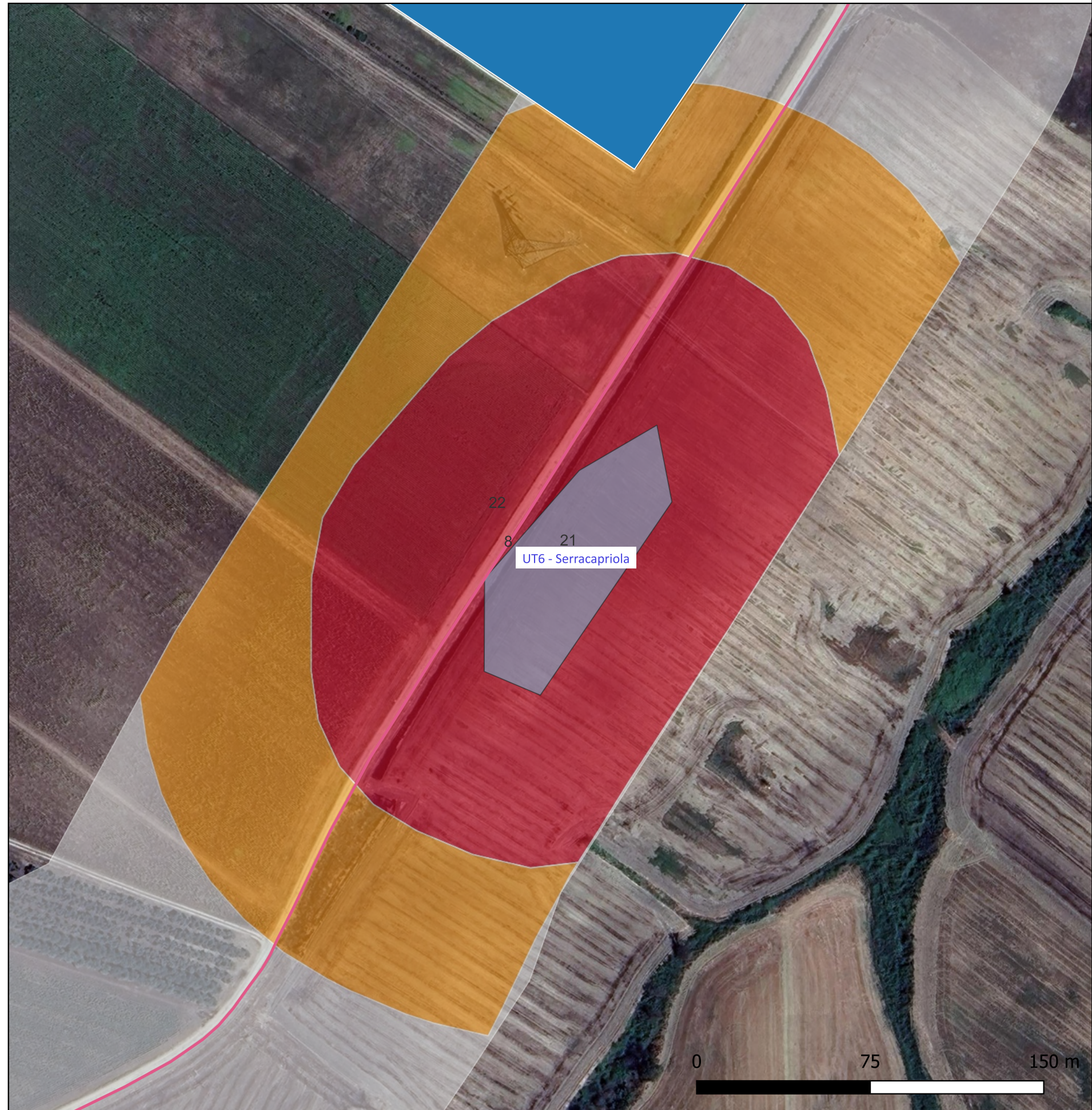
#### AREE DI POTENZIALE E RISCHIO

- potenziale alto [9] ■
- potenziale medio [8] ■
- potenziale basso [0] ■
- potenziale nullo [0] ■
- potenziale non valutabile [5] ■

# CARTA DEL POTENZIALE - SABAP-FG\_2024\_00297-GL\_000009 - area 22

## potenziale medio - affidabilità ottima

Si valuta un GRADO DI POTENZIALE MEDIO per questo tratto di cavidotto in quanto collocato in prossimità del sito "UT1"



### LEGENDA

#### AREE DI POTENZIALE E RISCHIO

- potenziale alto [9]
- potenziale medio [8]
- potenziale basso [0]
- potenziale nullo [0]
- potenziale non valutabile [5]






# CARTA DEL POTENZIALE - SABAP-FG\_2024\_00297-GL\_000009 - area 3

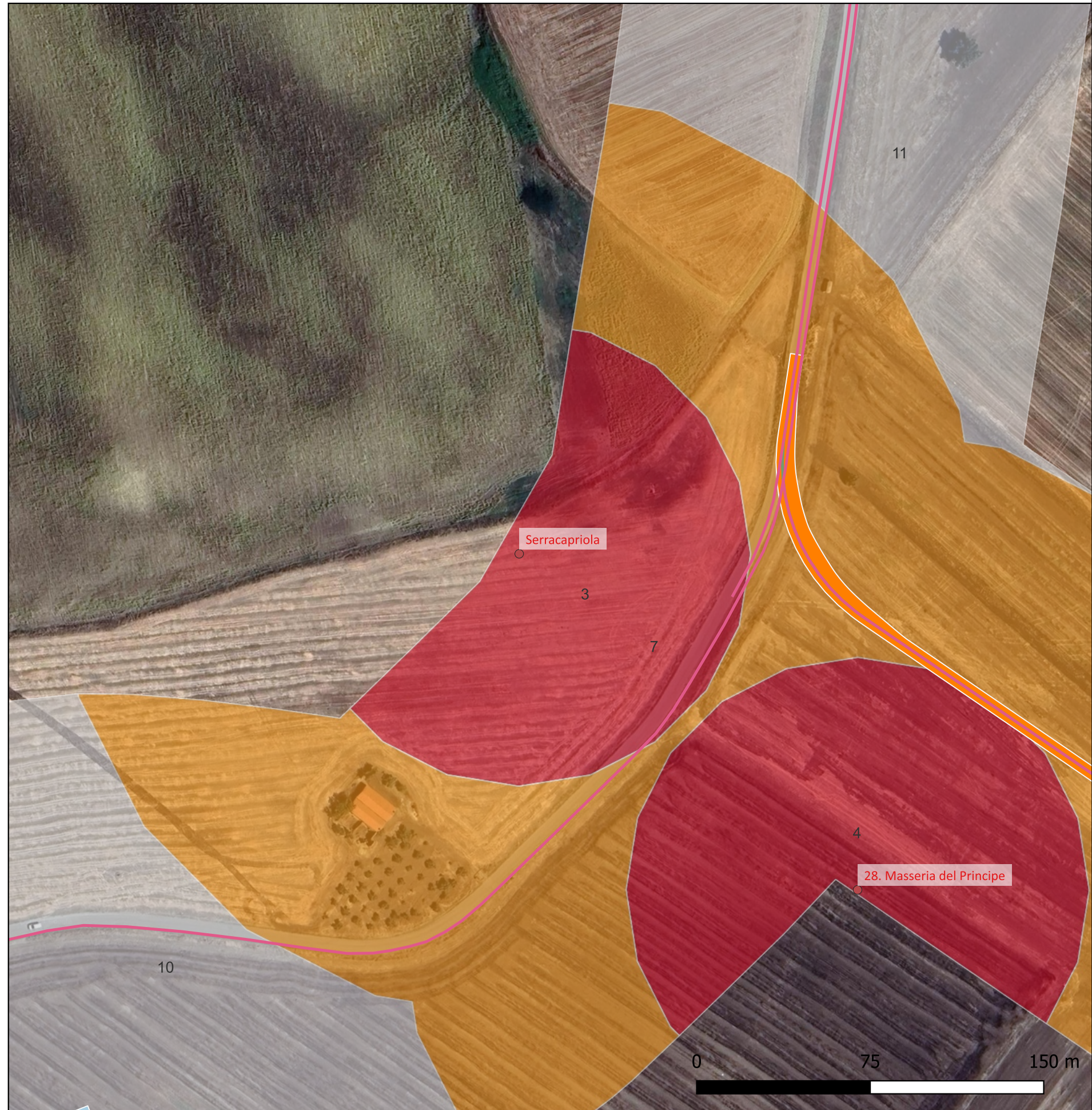
## potenziale alto - affidabilità buona

Si valuta un GRADO DI POTENZIALE ALTO per quest'area dell'impianto a causa dell'interferenza diretta con l'area di interesse archeologico "Serracapriola"

### LEGENDA

#### AREE DI POTENZIALE E RISCHIO

potenziale alto [9]	
potenziale medio [8]	
potenziale basso [0]	
potenziale nullo [0]	
potenziale non valutabile [5]	

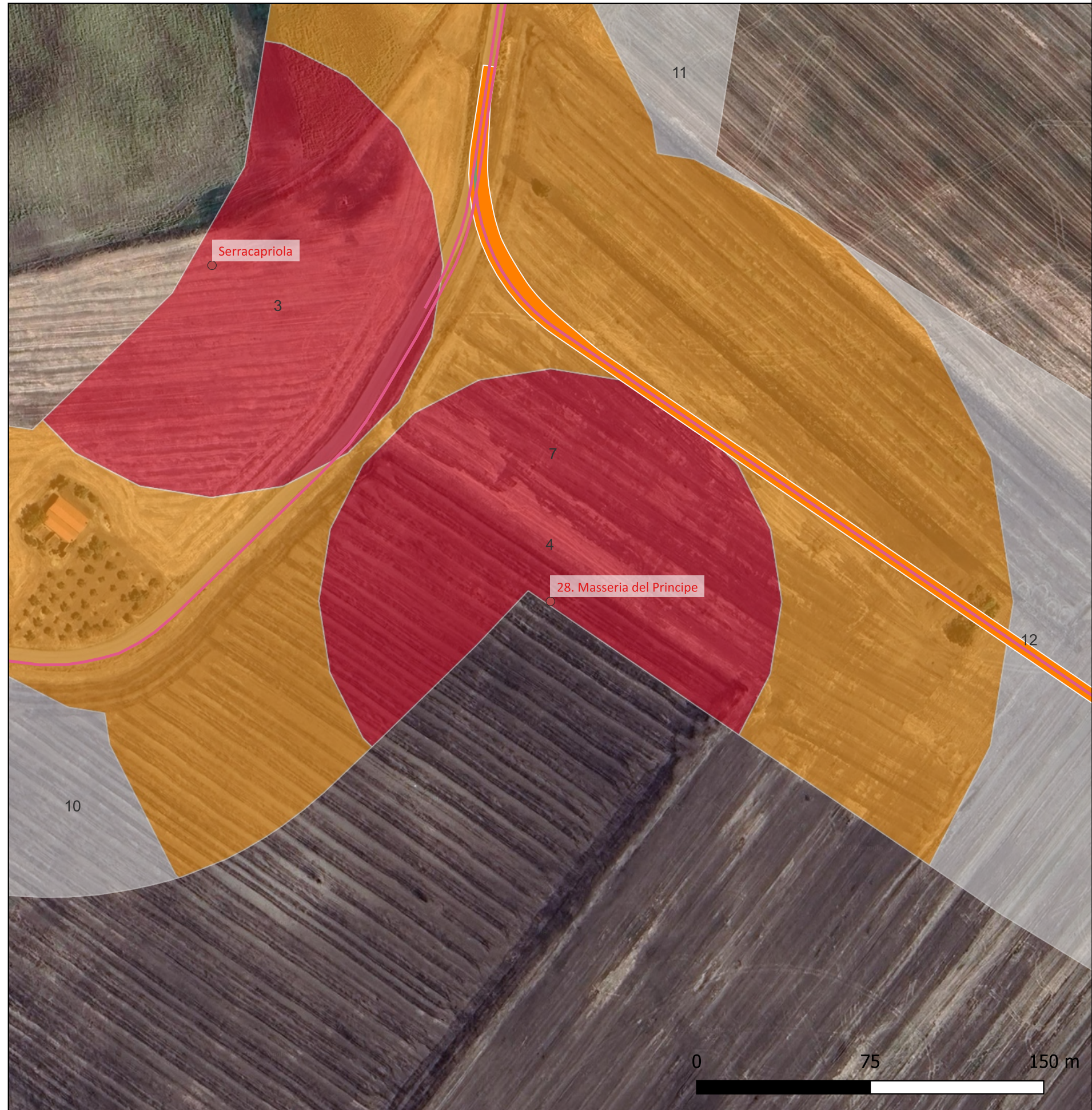




# CARTA DEL POTENZIALE - SABAP-FG\_2024\_00297-GL\_000009 - area 4

## potenziale alto - affidabilità buona

Si valuta un GRADO DI POTENZIALE ALTO per quest'area dell'impianto a causa dell'interferenza diretta con l'area di interesse archeologico "Masseria del Principe"



### LEGENDA

#### AREE DI POTENZIALE E RISCHIO

- potenziale alto [9] ■
- potenziale medio [8] ■
- potenziale basso [0] ■
- potenziale nullo [0] ■
- potenziale non valutabile [5] ■

# CARTA DEL POTENZIALE - SABAP-FG\_2024\_00297-GL\_000009 - area 5

## potenziale medio - affidabilità buona

Si valuta un GRADO DI POTENZIALE MEDIO per questo tratto di cavidotto in quanto collocato in prossimità del sito "Masseria Verticchio"



### LEGENDA

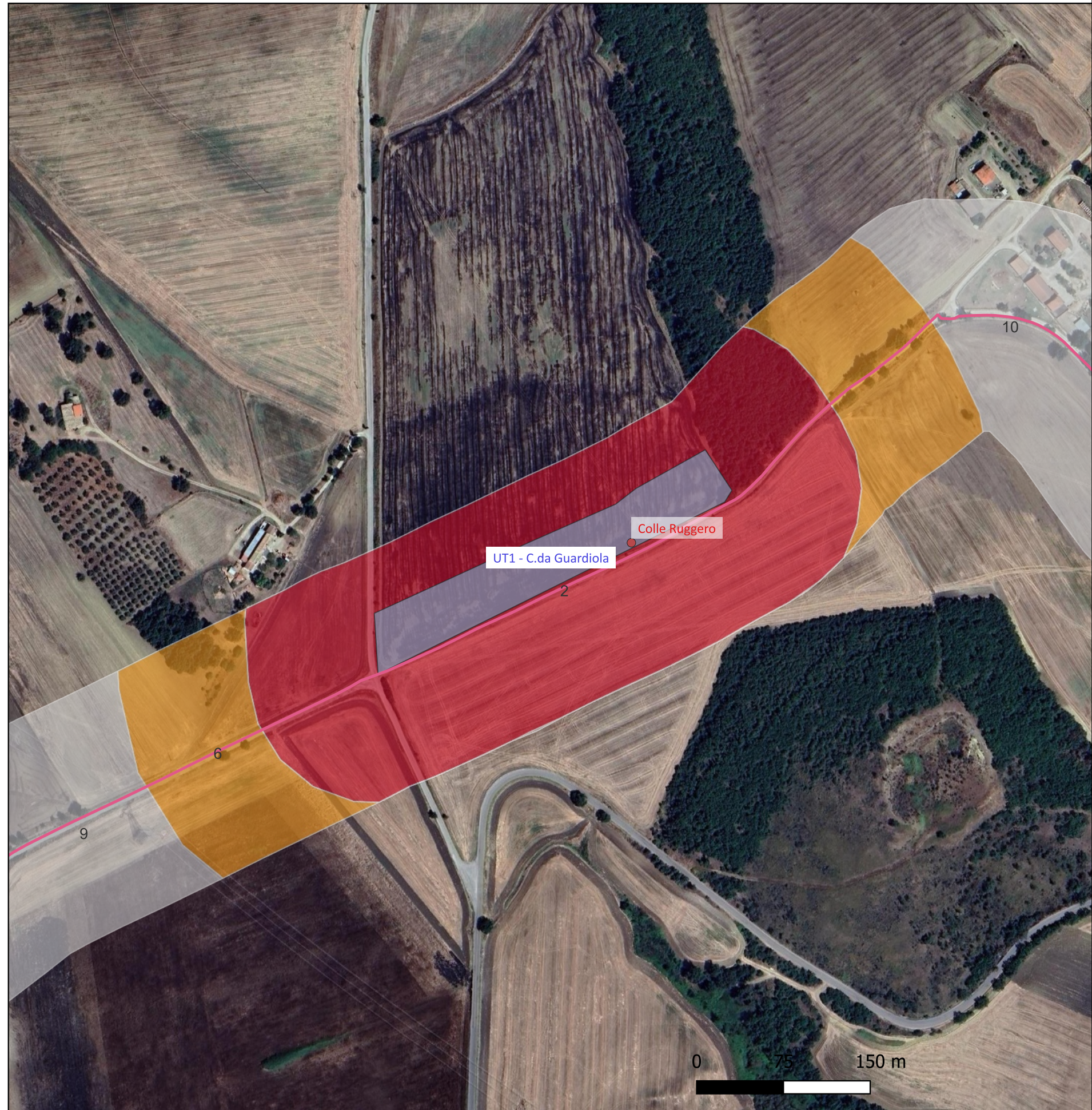
#### AREE DI POTENZIALE E RISCHIO

- potenziale alto [9] ■
- potenziale medio [8] ■
- potenziale basso [0] ■
- potenziale nullo [0] ■
- potenziale non valutabile [5] ■

# CARTA DEL POTENZIALE - SABAP-FG\_2024\_00297-GL\_000009 - area 6

## potenziale medio - affidabilità ottima

Si valuta un GRADO DI POTENZIALE MEDIO per questo tratto di cavidotto in quanto collocato in prossimità del sito "UT1"



LEGENDA	
AREE DI POTENZIALE E RISCHIO	
potenziale alto [9]	<span style="display:inline-block; width:15px; height:15px; background-color:red;"></span>
potenziale medio [8]	<span style="display:inline-block; width:15px; height:15px; background-color:orange;"></span>
potenziale basso [0]	<span style="display:inline-block; width:15px; height:15px; background-color:yellow;"></span>
potenziale nullo [0]	<span style="display:inline-block; width:15px; height:15px; background-color:green;"></span>
potenziale non valutabile [5]	<span style="display:inline-block; width:15px; height:15px; background-color:grey;"></span>

# CARTA DEL POTENZIALE - SABAP-FG\_2024\_00297-GL\_000009 - area 7

## potenziale medio - affidabilità buona

Si valuta un GRADO DI POTENZIALE MEDIO per questo tratto di cavidotto in quanto collocato in prossimità dei siti "Serracapriola" e "Masseria del Principe"



### LEGENDA

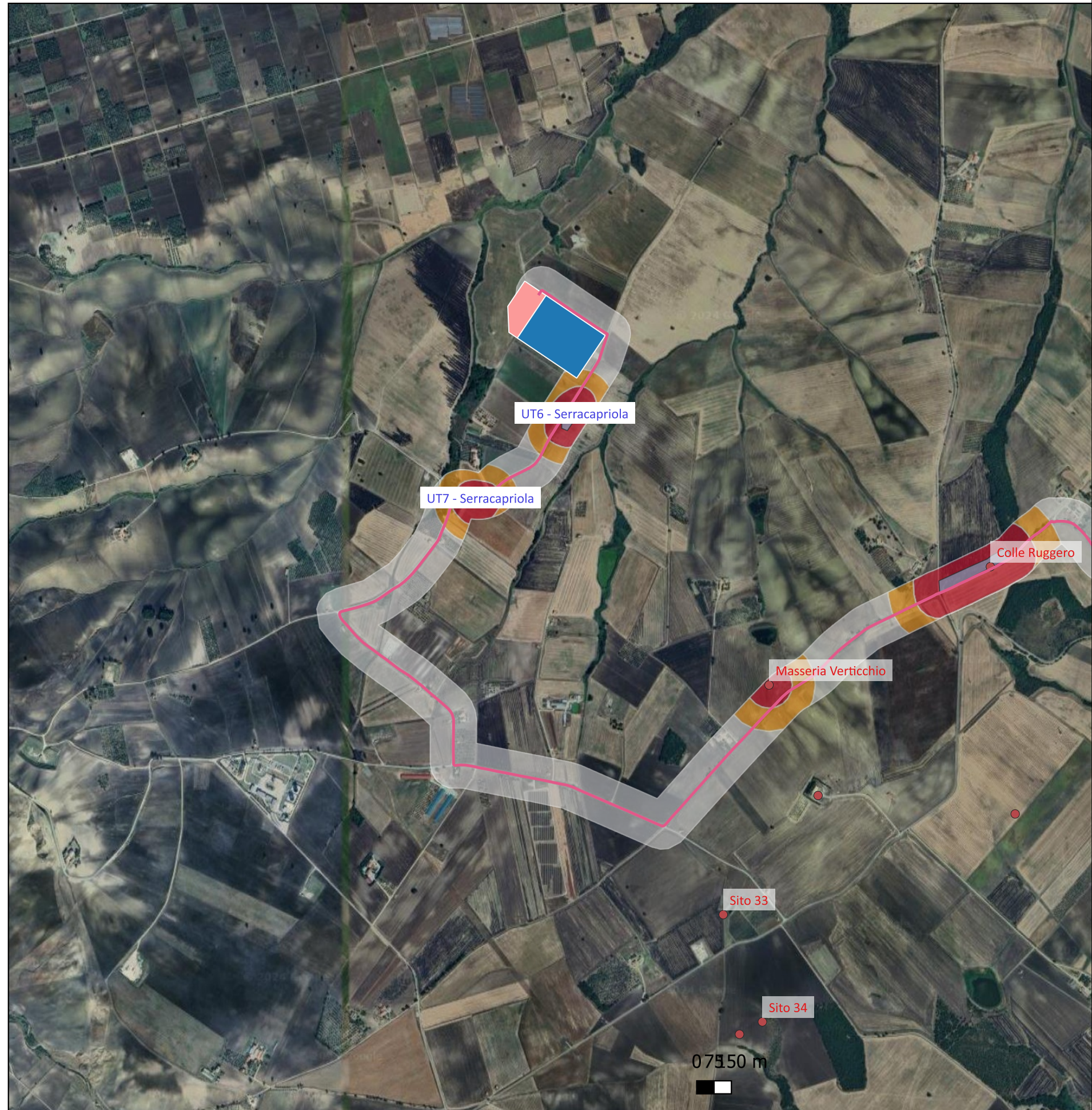
#### AREE DI POTENZIALE E RISCHIO

- potenziale alto [9] ■
- potenziale medio [8] ■
- potenziale basso [0] ■
- potenziale nullo [0] ■
- potenziale non valutabile [5] ■

# CARTA DEL POTENZIALE - SABAP-FG\_2024\_00297-GL\_000009 - area 8

## potenziale non valutabile - affidabilità buona

Per questo tratto di cavidotto in progetto si valuta un GRADO DI POTENZIALE ARCHEOLOGICO pari a 4 – NON VALUTABILE: esistono elementi per riconoscere un potenziale di tipo archeologico ma i dati raccolti non sono sufficienti a definirne l'entità. Le tracce potrebbero non palesarsi, anche qualora fossero presenti.



### LEGENDA

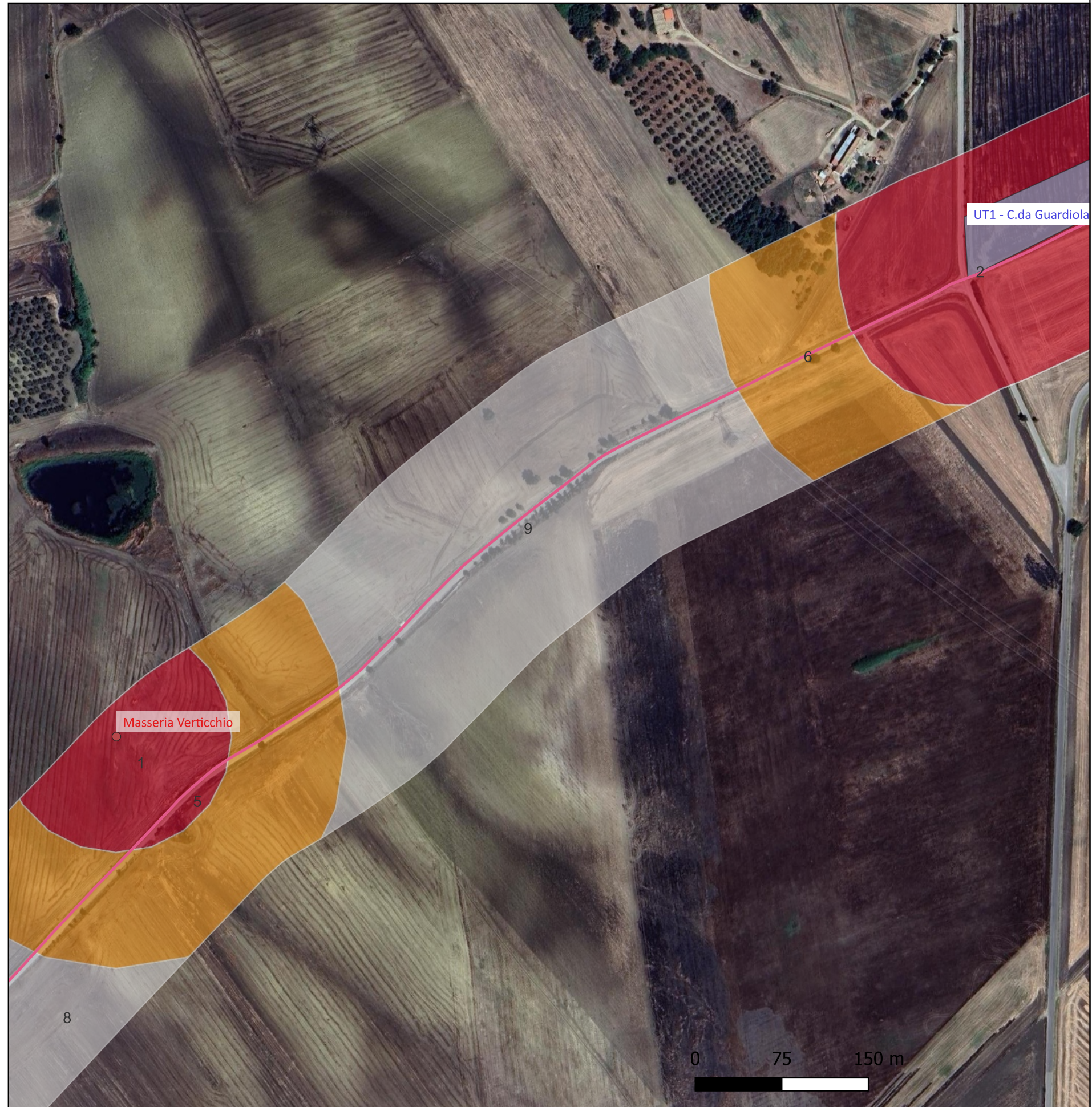
#### AREE DI POTENZIALE E RISCHIO

- potenziale alto [9]
- potenziale medio [8]
- potenziale basso [0]
- potenziale nullo [0]
- potenziale non valutabile [5]

# CARTA DEL POTENZIALE - SABAP-FG\_2024\_00297-GL\_000009 - area 9

## potenziale non valutabile - affidabilità buona

Per questo tratto di cavidotto in progetto si valuta un GRADO DI POTENZIALE ARCHEOLOGICO pari a 4 – NON VALUTABILE: esistono elementi per riconoscere un potenziale di tipo archeologico ma i dati raccolti non sono sufficienti a definirne l'entità. Le tracce potrebbero non palesarsi, anche qualora fossero presenti.



### LEGENDA

#### AREE DI POTENZIALE E RISCHIO

- potenziale alto [9]
- potenziale medio [8]
- potenziale basso [0]
- potenziale nullo [0]
- potenziale non valutabile [5]