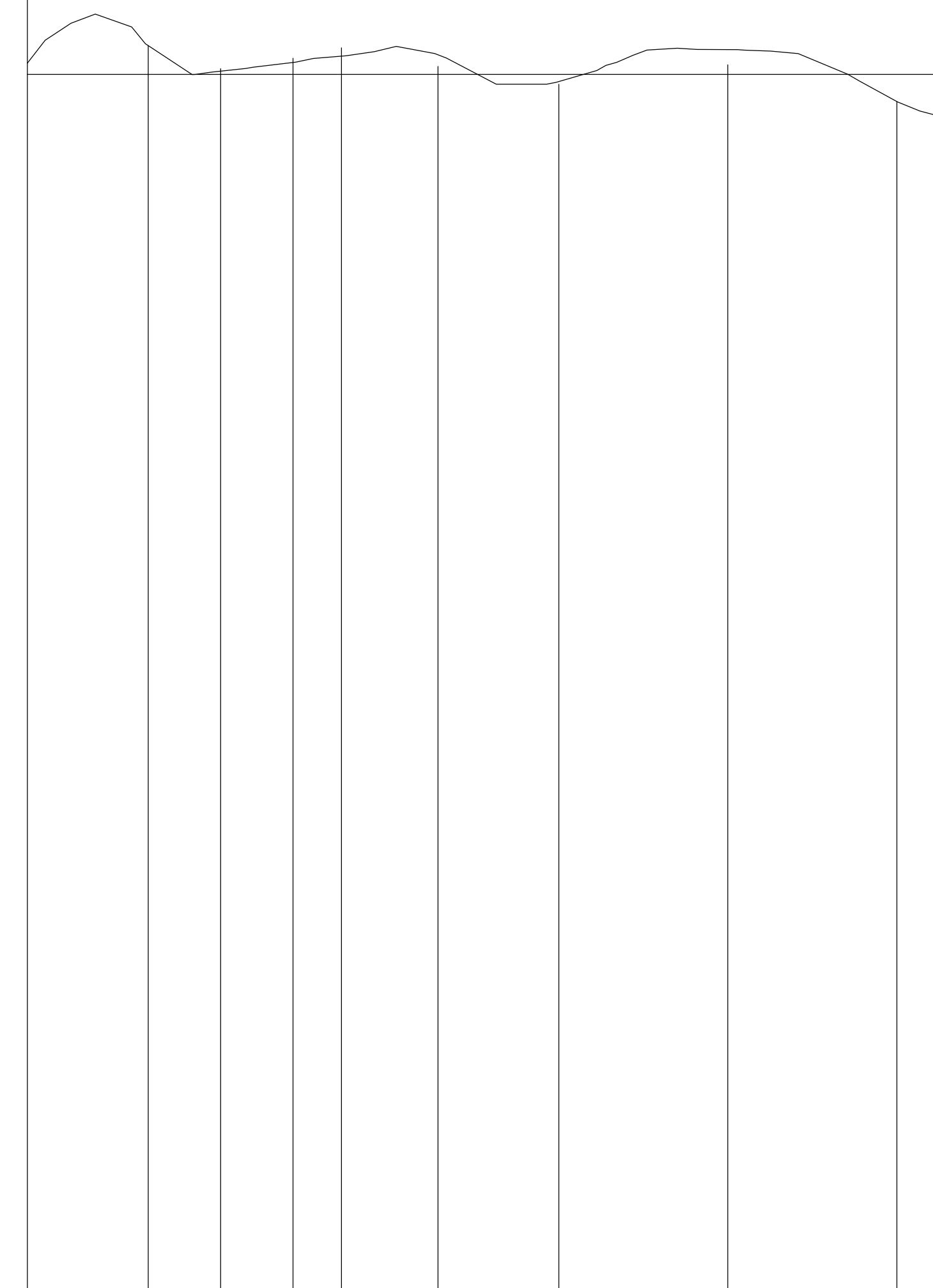


Elementi isometrici (in alto)

L=188.24m
P=0.00%

106.19

106.19



Profilo longitudinale n°1

Y
↑ quota
1:1000
↓
X
← distanza
1:1000

160.00

Numero sezioni	1	2	3	4	5	6	7	8	9	10
Distanze parziali	0.00	25.00	15.00	15.00	10.00	20.00	25.00	35.00	35.00	7.75
Distanze progressive	0.00	25.00	40.00	55.00	65.00	85.00	110.00	145.00	180.00	187.75
Quote del terreno	106.19	106.19	106.25	106.43	106.56	106.59	106.04	106.70	106.63	106.34
Quote del progetto	106.19	106.19	106.19	106.19	106.19	106.19	106.19	106.19	106.19	106.19
Differenza di quote	-0.23	-0.00	-0.06	-0.24	-0.37	-0.40	-0.15	-0.51	-0.66	-0.85
Elloometriche con annarimento										
Andamento planimetrico	L=188.24m									
Allargamenti										

Elementi isometrici (in alto)

L=157.00m
A=2.20%
D=1.88m

L=48.75m
R=800.00m

L=15.12m
R=33.33m
D=0.48m

L=49.70m
R=750.00m

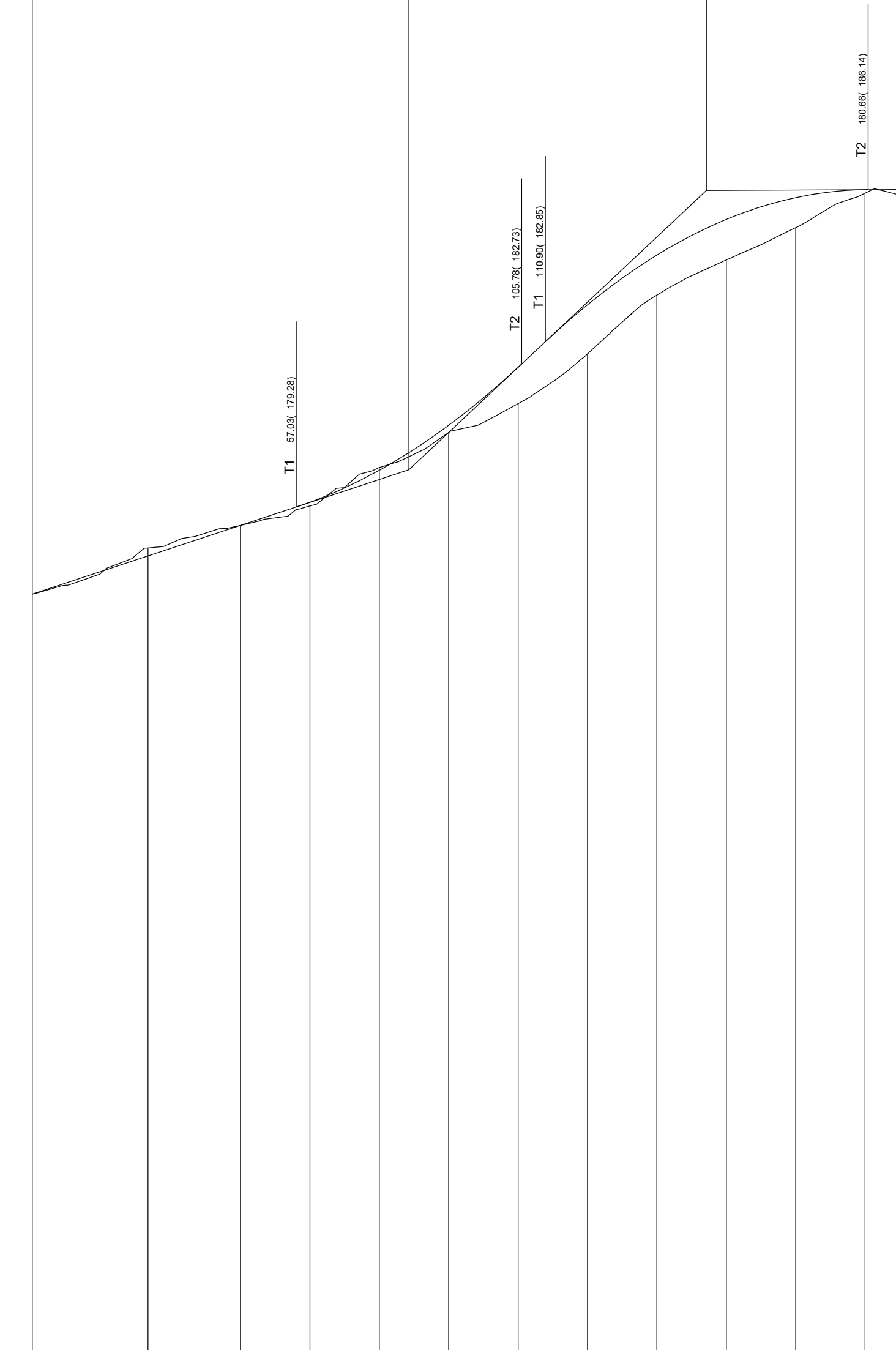
L=107.50m
R=400.00m
D=0.56m

177.60

180.00

186.12

186.14



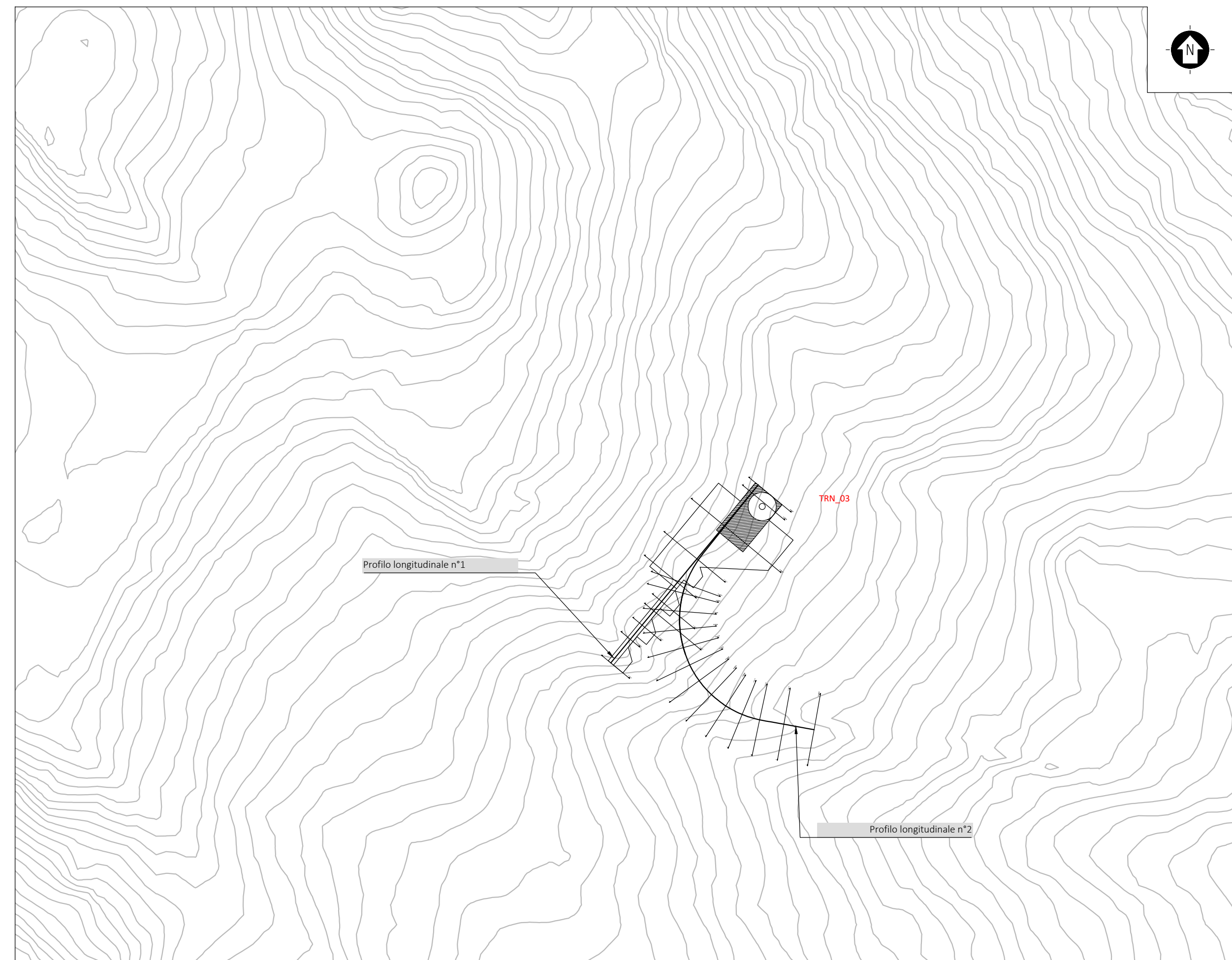
Profilo longitudinale n°2

Y
↑ quota
1:1000
↓
X
← distanza
1:1000

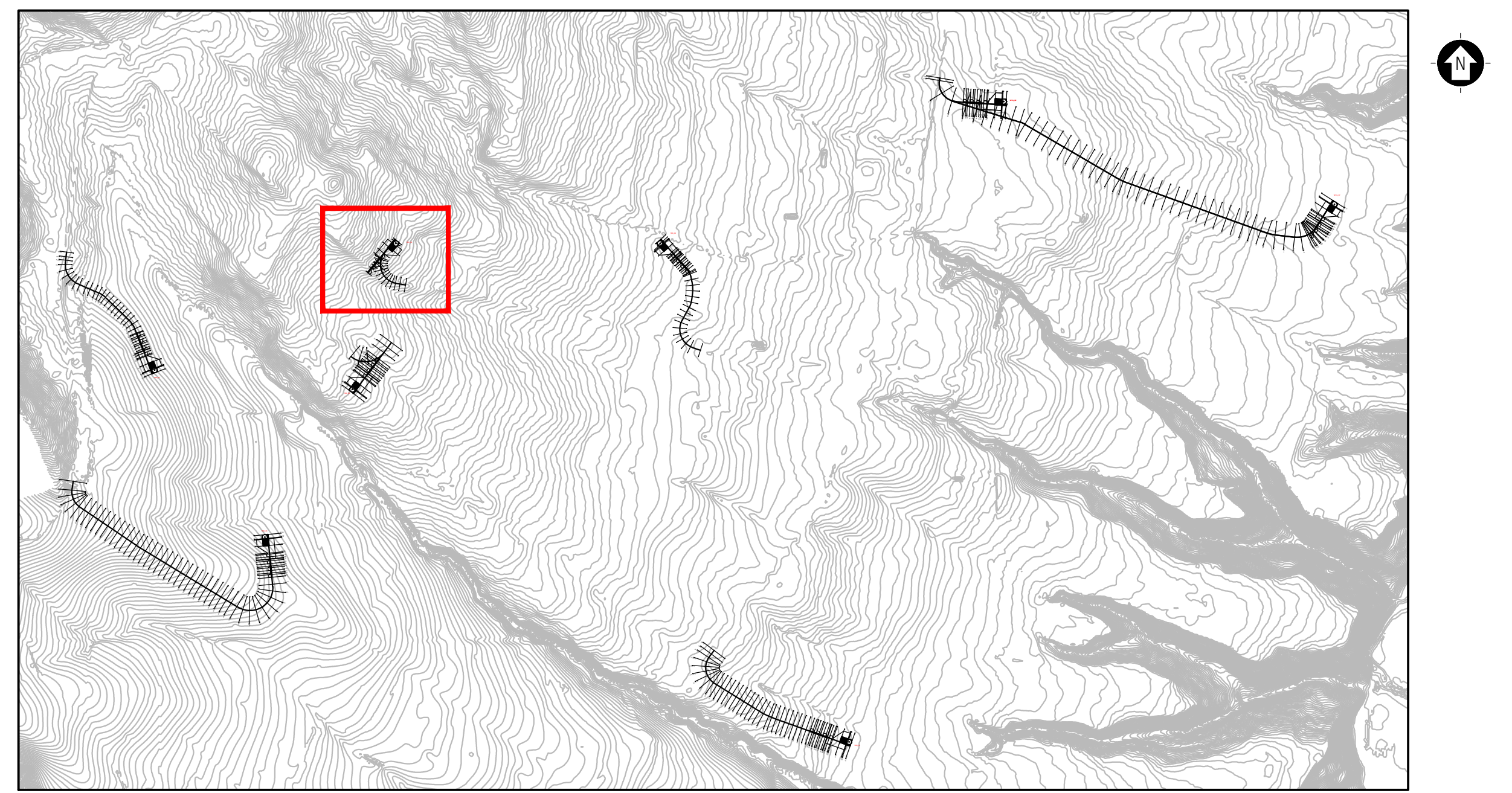
160.00

Numero sezioni	1	2	3	4	5	6	7	8	9	10	11	12	13
Distanze parziali	0.00	25.00	20.00	15.00	15.00	15.00	15.00	15.00	15.00	15.00	15.00	15.00	7.75
Distanze progressive	0.00	25.00	45.00	60.00	75.00	90.00	105.00	120.00	135.00	150.00	165.00	180.00	187.75
Quote del terreno	177.60	178.39	178.88	179.30	180.13	180.89	181.51	182.09	182.86	183.62	184.32	185.06	186.14
Quote del progetto	177.60	178.22	178.88	179.30	180.07	181.05	182.20	183.05	184.22	185.59	186.62	187.75	188.01
Differenza di quote	0.00	-0.17	0.00	0.08	-0.06	0.16	0.78	1.06	0.86	0.88	0.65	0.07	0.13
Elloometriche con annarimento													
Andamento planimetrico	<p>L=157.00m A=2.20% R=82.00m</p> <p>L=48.75m R=800.00m</p> <p>L=15.12m R=33.33m A=6.15</p> <p>L=49.70m R=750.00m</p> <p>L=107.50m R=400.00m</p>												
Allargamenti													

PLANIMETRIA
SCALA 1:3.000



COROGRAFIA
SCALA 1:20.000



ST	EL	CC	02/2024
REV.	DESCRIZIONE	DESIGN	CONTROL

Montana S.p.A. Via S. Maria 10, 00187 Roma (RM) Tel. +39 06 49810000 Fax +39 06 49810001

SKI 12 S.R.L. Via Caradosso, 9 - 20123, Milano (MI) C.F. 11948030967

Progetto: ING. LAURA CONTI
 Scritto all'Ordine degli Ingegneri della Provincia di Fava di n. 3726

Oggetto: WIND FARM "TRONCO" - IMPIANTO EOLICO DA 52,8 MW Comuni di Serracapriola e Torremaggiore (FG)

Titolo: TRN03-PROFLO LONGITUDINALE N. Tav. T10.3

N. di: 2800_5528_TRN_PFT_T10.3_Rev0 TRN03-PROFLO LONGITUDINALE Data:

È VIETATA LA RIPRODUZIONE DI QUESTO DOCUMENTO SENZA PREVENTIVA AUTORIZZAZIONE SCRITTA DELLA MONTANA SPA