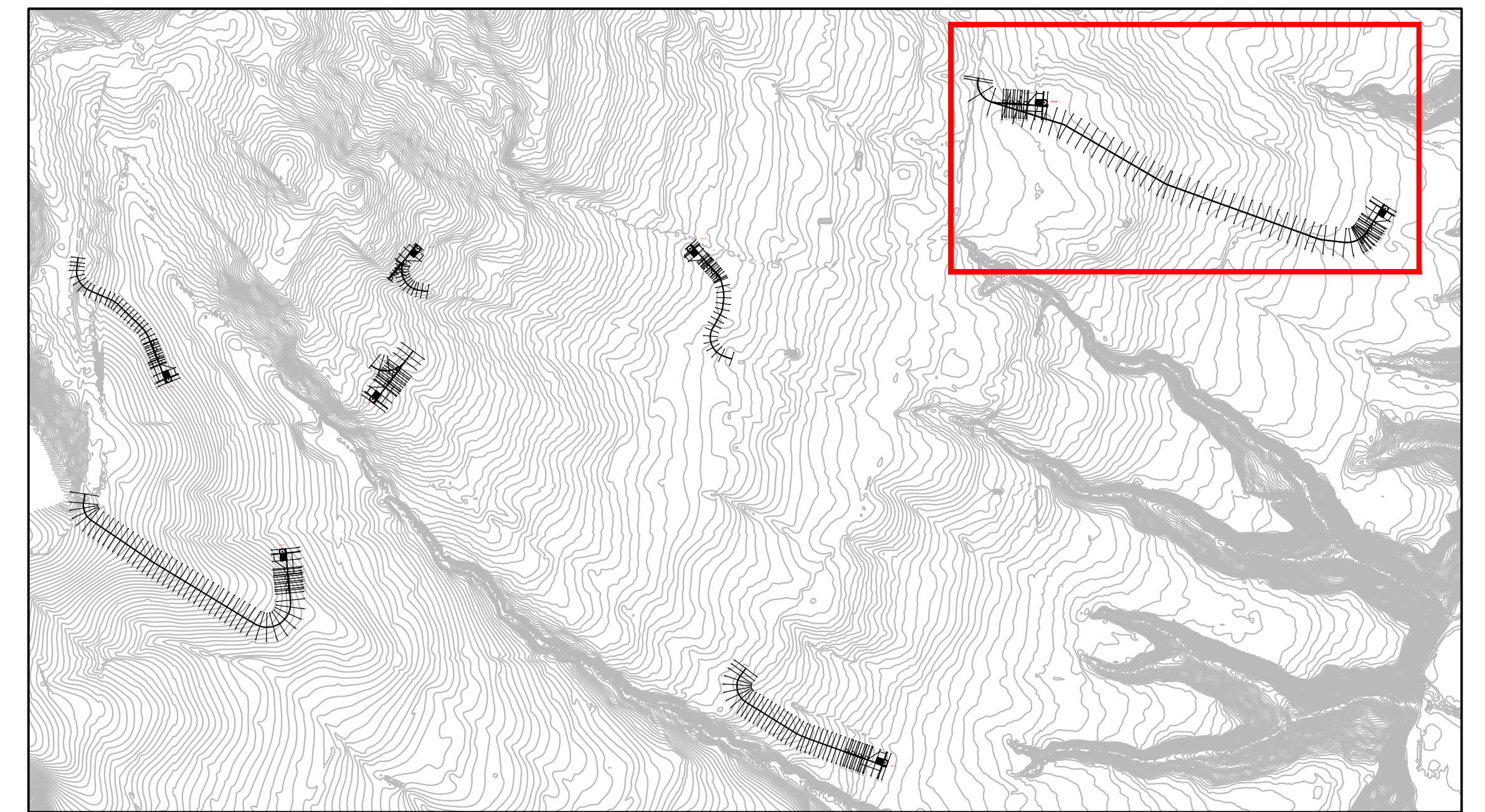
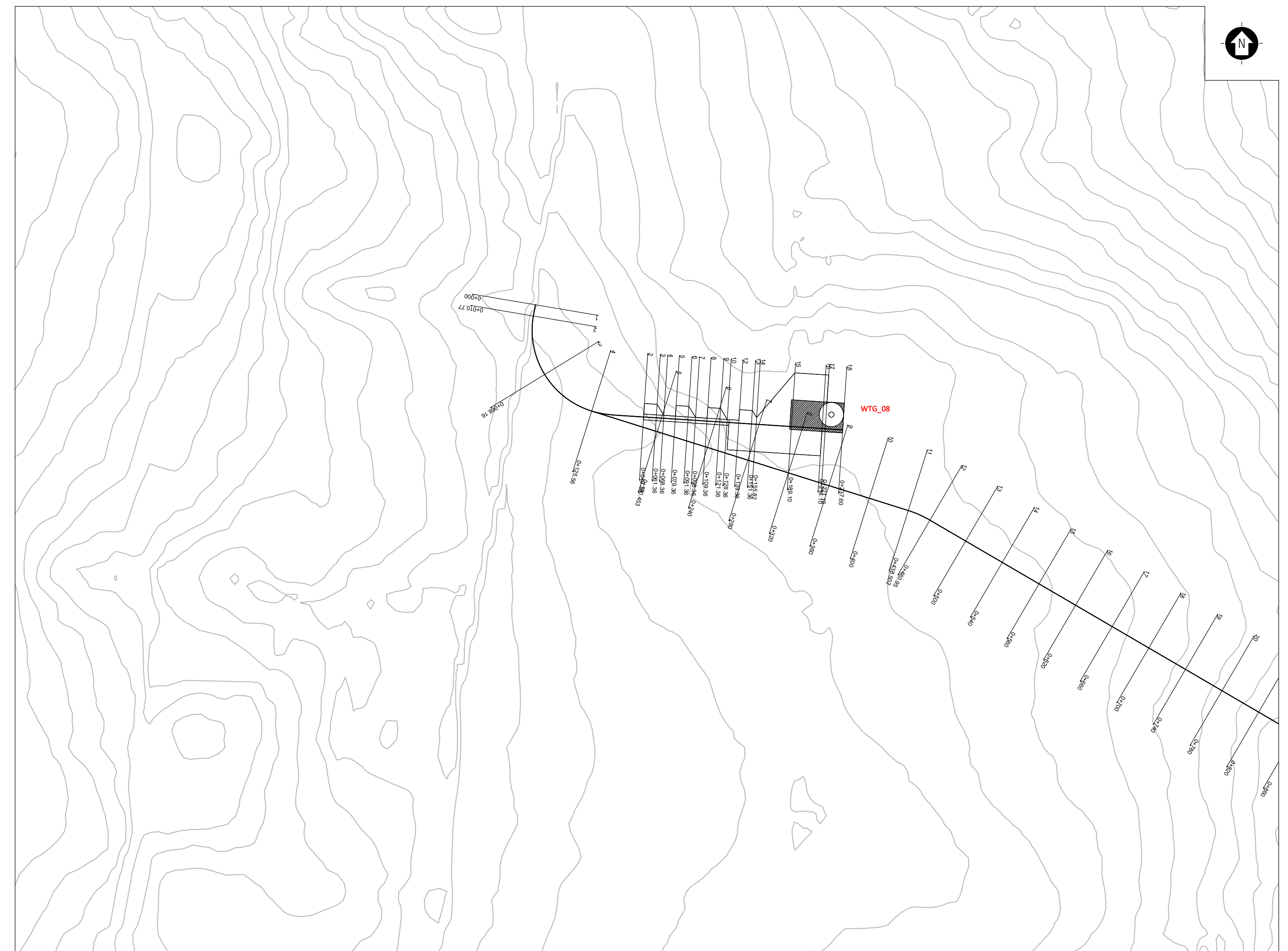


	1	2	3	4	5	6	7	8	9	10	11	12	13	14	15	16	17	18
Numero sezioni																		
Distanze parziali		49.36													33.28	29.00		16.50
Distanze progressive	0.00		49.36													88.36		104.86
Quote del terreno	-120.60	-120.12	-119.79	-119.60	-119.36	-119.00	-118.79	-118.47	-118.07	-117.76	-117.36	-116.92	-116.43	-115.90	-115.36	-114.80	-114.22	-113.60
Quote del progetto	-120.60	-120.04	-119.95	-119.84	-119.36	-118.90	-118.47	-118.07	-117.68	-117.24	-116.76	-116.24	-115.68	-115.10	-114.50	-113.88	-113.24	-112.58
Differenza di quote	0.00	0.56	0.14	0.04	0.60	0.40	0.40	0.40	0.40	0.40	0.40	0.40	0.40	0.40	0.40	0.40	0.40	0.40
Ellittiche con avvertimento																		
Andamento planimetrico																		
Allargamenti																		



REV.	DESCRIZIONE	ST.	EL.	LC.	DATA

		<small>Montana SpA Via Carlo Magno, 10 20146 Milano Montana SpA è un'azienda a partecipazione paritetica FIAT - CGIAA</small>	
		<small>SK 12 S.R.L. Via Caradosso, 9 - 20123, Milano (MI) C.F. 11948030967</small>	
<small>Progettato da: ING. LAURA CONTI Incaricata di Direzione degli Ingegneri della Provincia di Pavia al n. 1326</small>			
<small>Oggetto: WIND FARM "TRONCO" - IMPIANTO EOLICO DA 52,8 MW Comuni di Serracapiola e Torremaggiore (FG)</small>			
<small>Tavola: TRN08-PROFILO LONGITUDINALE</small>			<small>N. Tav. T10.8</small>
<small>N. Pr. 2800_5528_TRN_PFTT_T10.8_Rev0_TRN08-PROFILO LONGITUDINALE</small>			<small>Scale varie</small>
<small>E' VIETATA LA RIPRODUZIONE DI QUESTO DOCUMENTO SENZA PREVENTIVA AUTORIZZAZIONE SCRITTA DELLA MONTANA SPA</small>			