

Regione
Calabria



Comune di
Mesoraca



Committente:

ESC WIND S.R.L.
Piazza Europa, 14
87100 Cosenza - Italy
P.IVA: 03884610787

Documento:

PROGETTO DEFINITIVO

Titolo del Progetto:

PARCO EOLICO "MESORACA"

Elaborato:

Fotoinserimenti

PROGETTO	DISCIPLINA	AMBITO	TIPO ELABORATO	PROGRESSIVO	SCALA
E-MES	A	-	VC	16	-

NOME FILE: **E_MES_A_VC_16_Fotoinserimenti. pdf**

Progettazione:



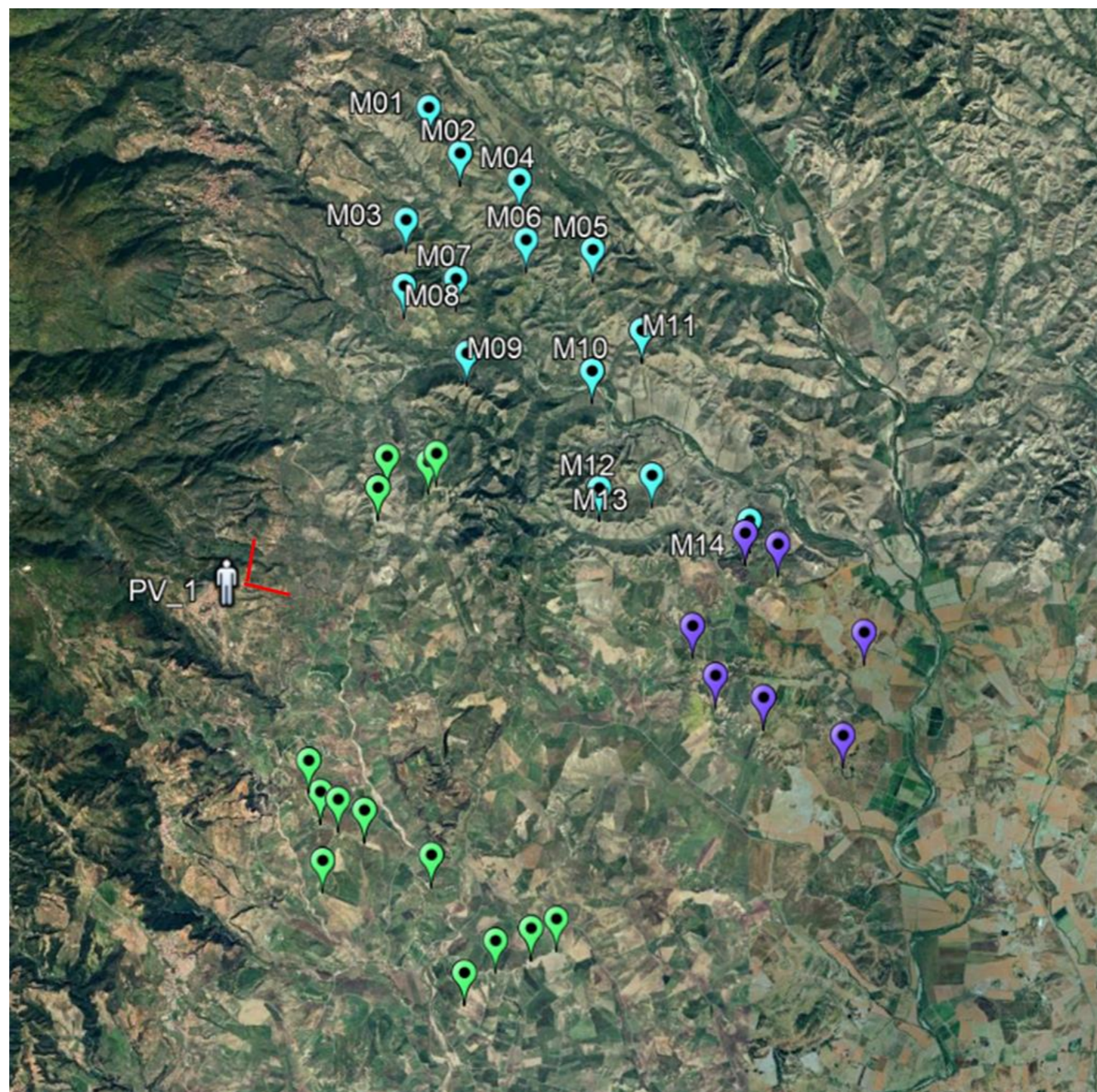
Ing. Mauro Di Prete

Rev:	Prima Emissione	Descrizione Revisione	Redatto	Controllato	Approvato
00	APRILE 2024	PRIMA EMISSIONE	GEMSA PRO	GEMSA PRO	ESC WIND S.R.L.

LEGENDA

- 1) Segnaposto in celeste nella foto aerea: impianto eolico di progetto;
- 2) Segnaposto in verde nella foto aerea: impianti eolici esistenti;
- 3) Segnaposto in viola nella foto aerea: impianto eolico in autorizzazione;
- 4) Linee blu (n) nei fotoinserti: ubicazione aerogeneratori in progetto, dove "n" indica il codice dell'aerogeneratore;
- 5) Sigla PV_(n): punto di vista del fotoinserto, dove "n" indica il numero del punto di vista.

PV_1 – Belcastro cimitero
Punto di vista e cono ottico



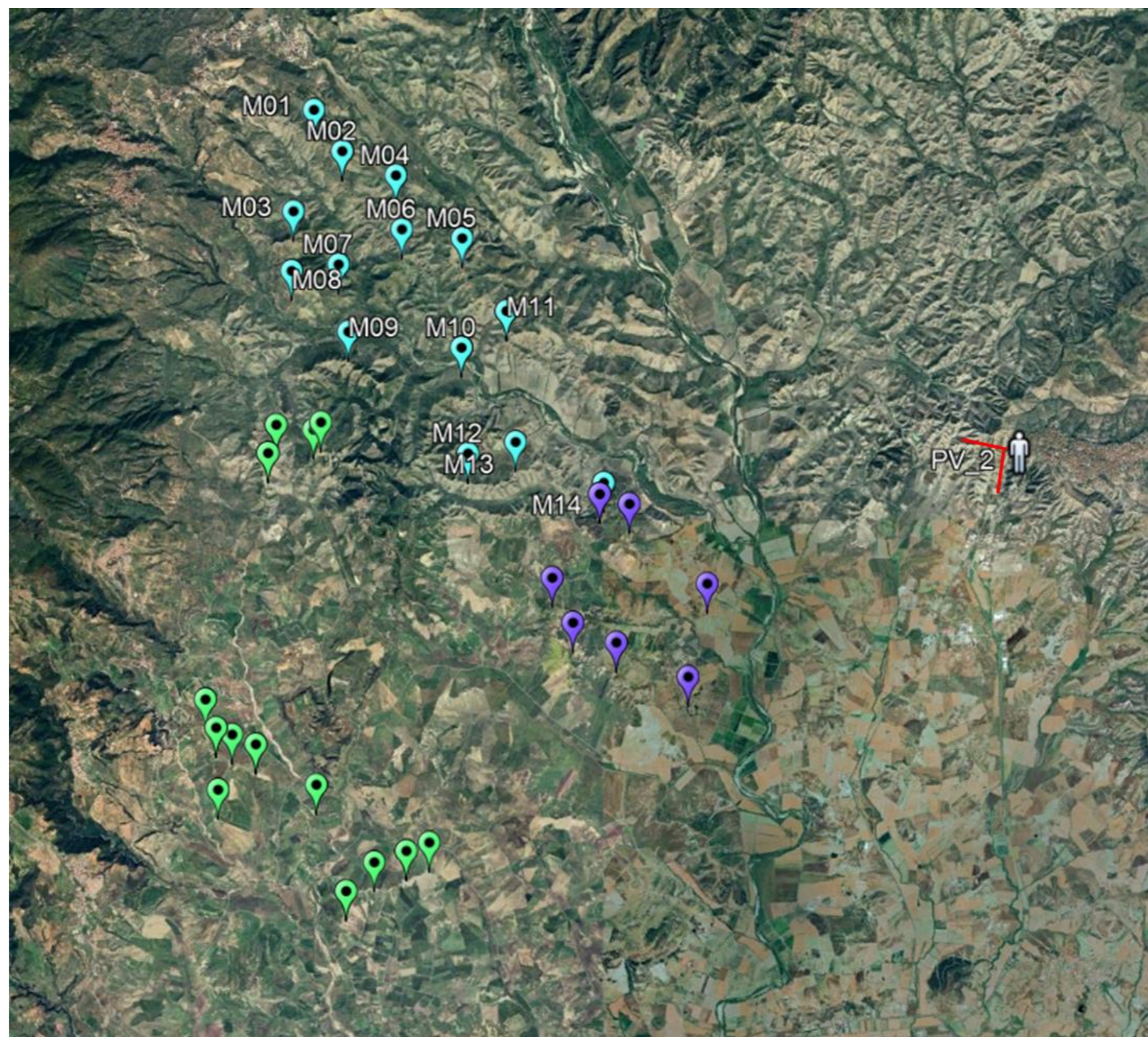
PV_1 – Belcastro cimitero
Ante operam



PV_1 – Belcastro cimitero
Post operam



PV_2 – Cutro
Punto di vista e cono ottico



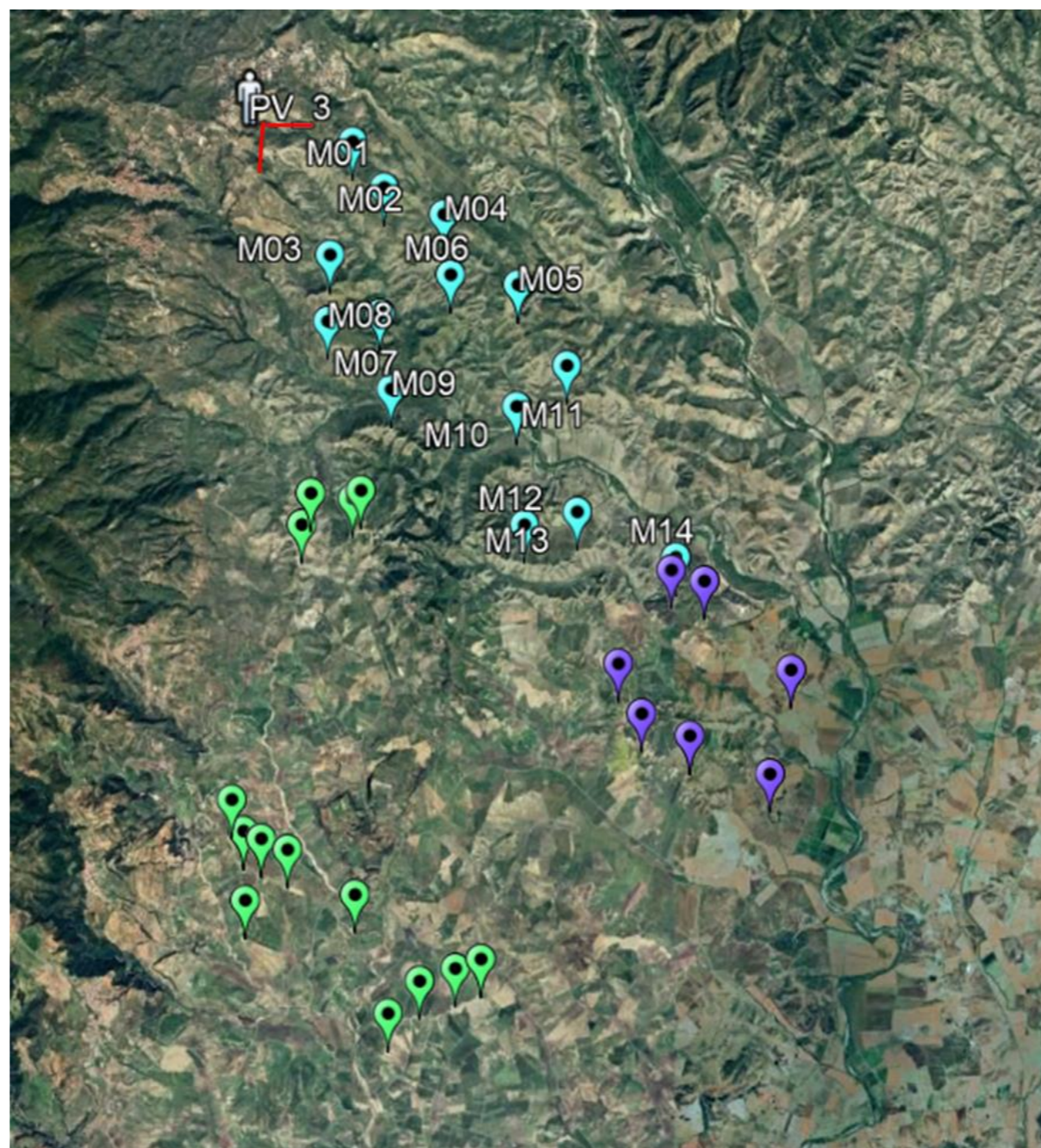
PV_2 – Cutro
Ante operam



PV_2 – Cutro
Post operam



PV_3 – Foresta
Punto di vista e cono ottico



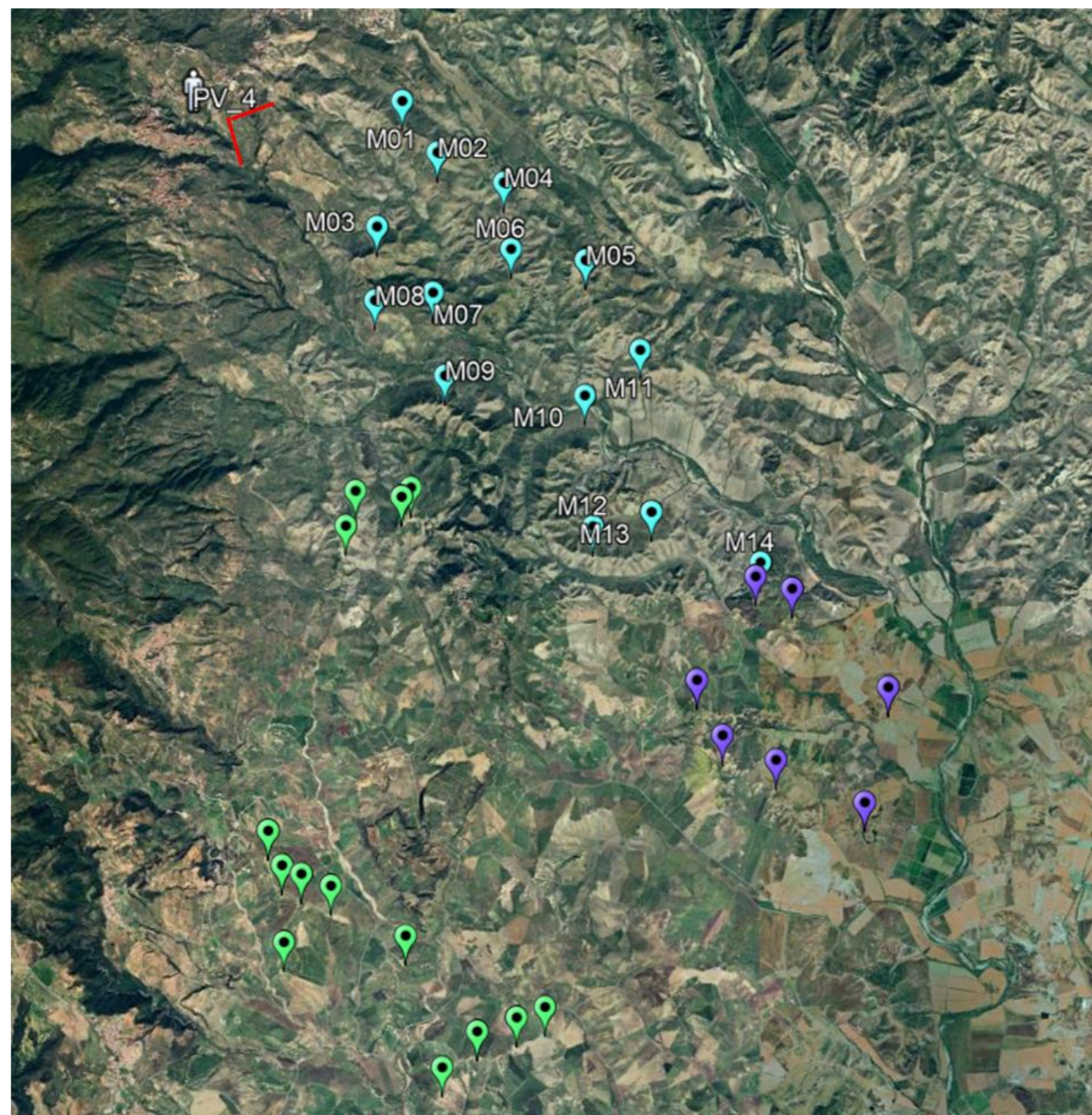
PV_3 – Foresta
Ante operam



PV_3 – Foresta
Post operam



PV_4 – Mesoraca
Punto di vista e cono ottico



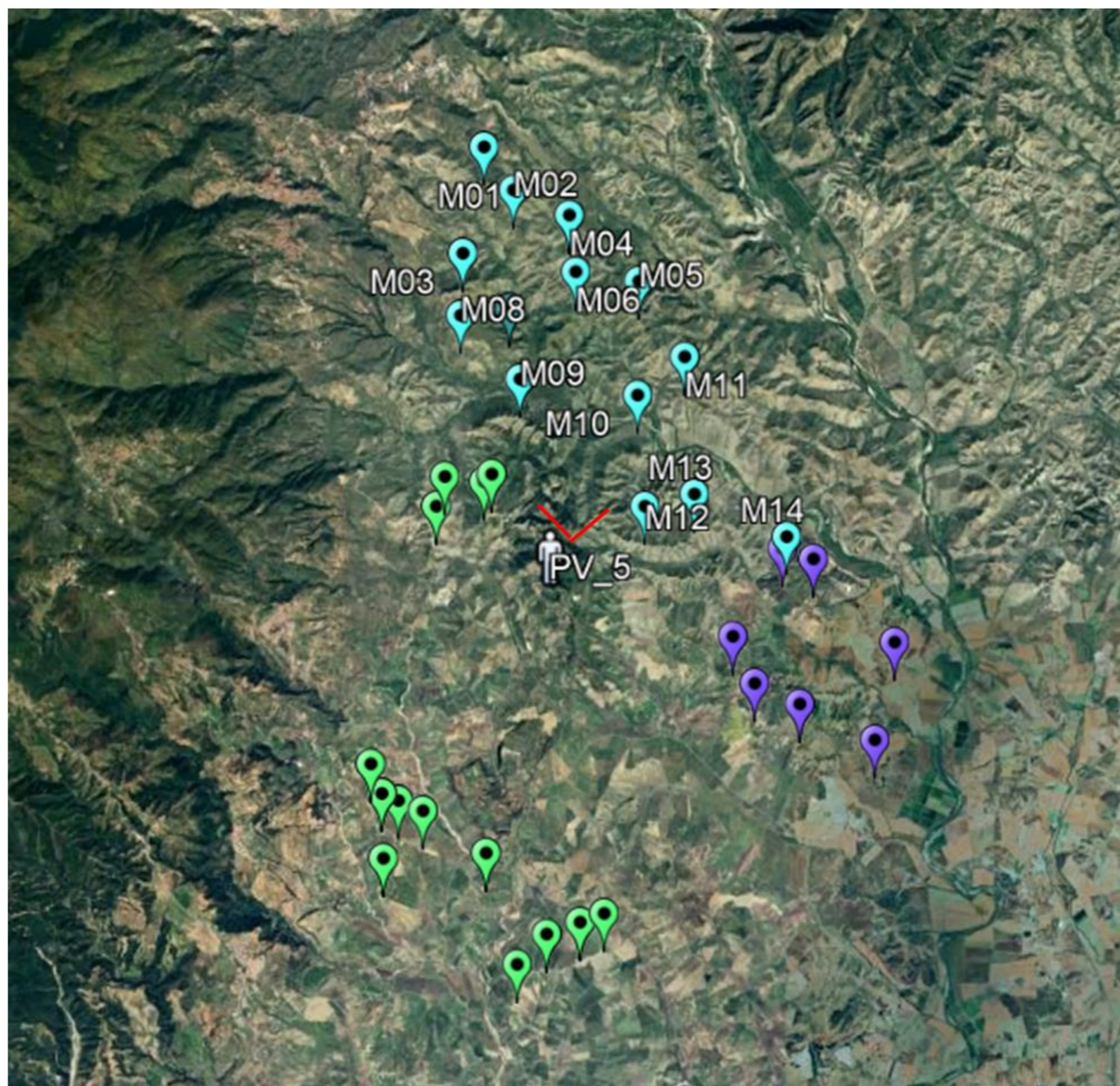
PV_4 – Mesoraca
Ante operam



PV_4 – Mesoraca
Post operam



PV_5 – Marcedusa SP4
Punto di vista e cono ottico



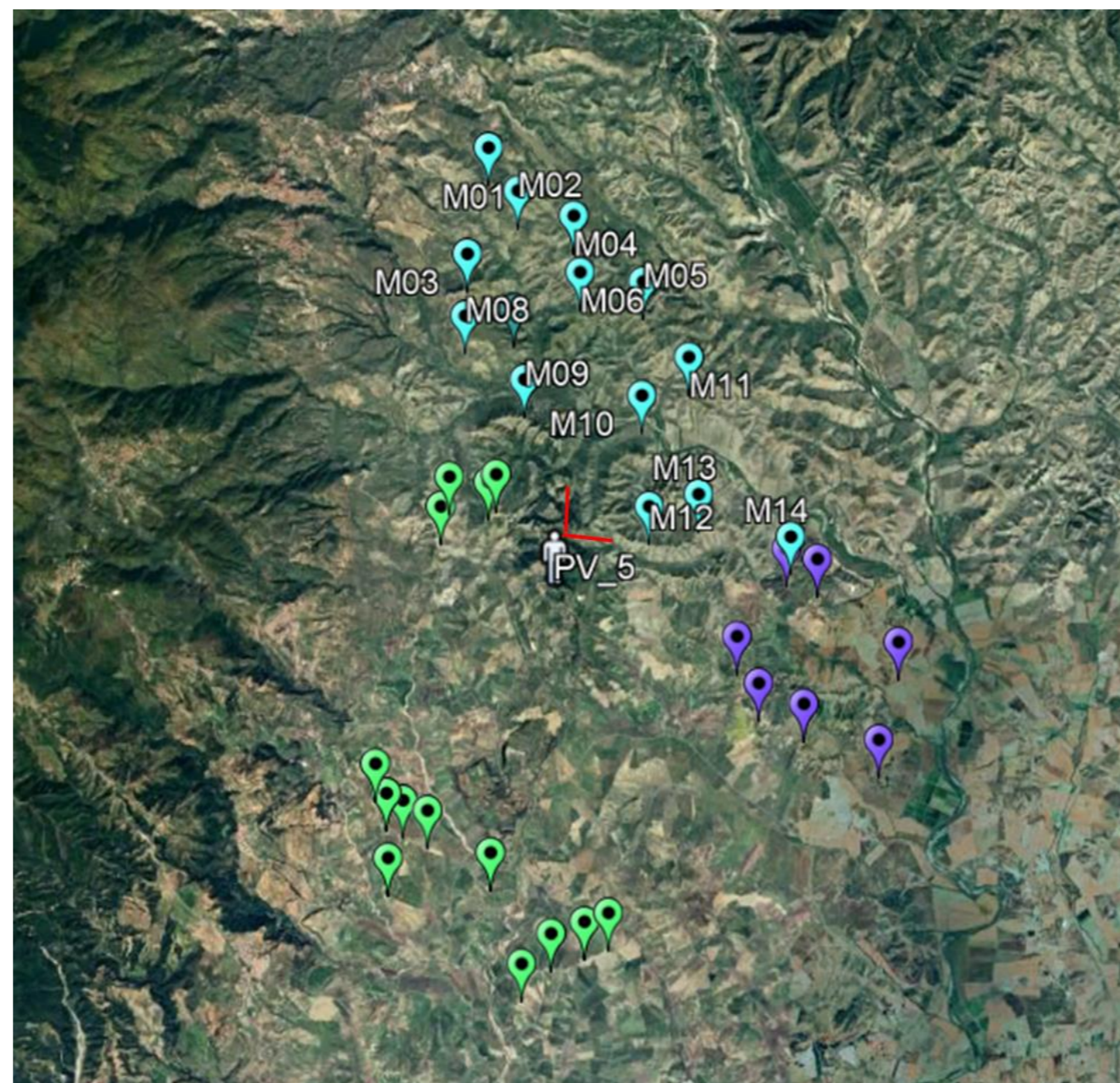
PV_5 – Marcedusa SP4
Ante operam



PV_5 – Marcedusa SP4
Post operam



PV_5.1 – Marcedusa SP4
Punto di vista e cono ottico



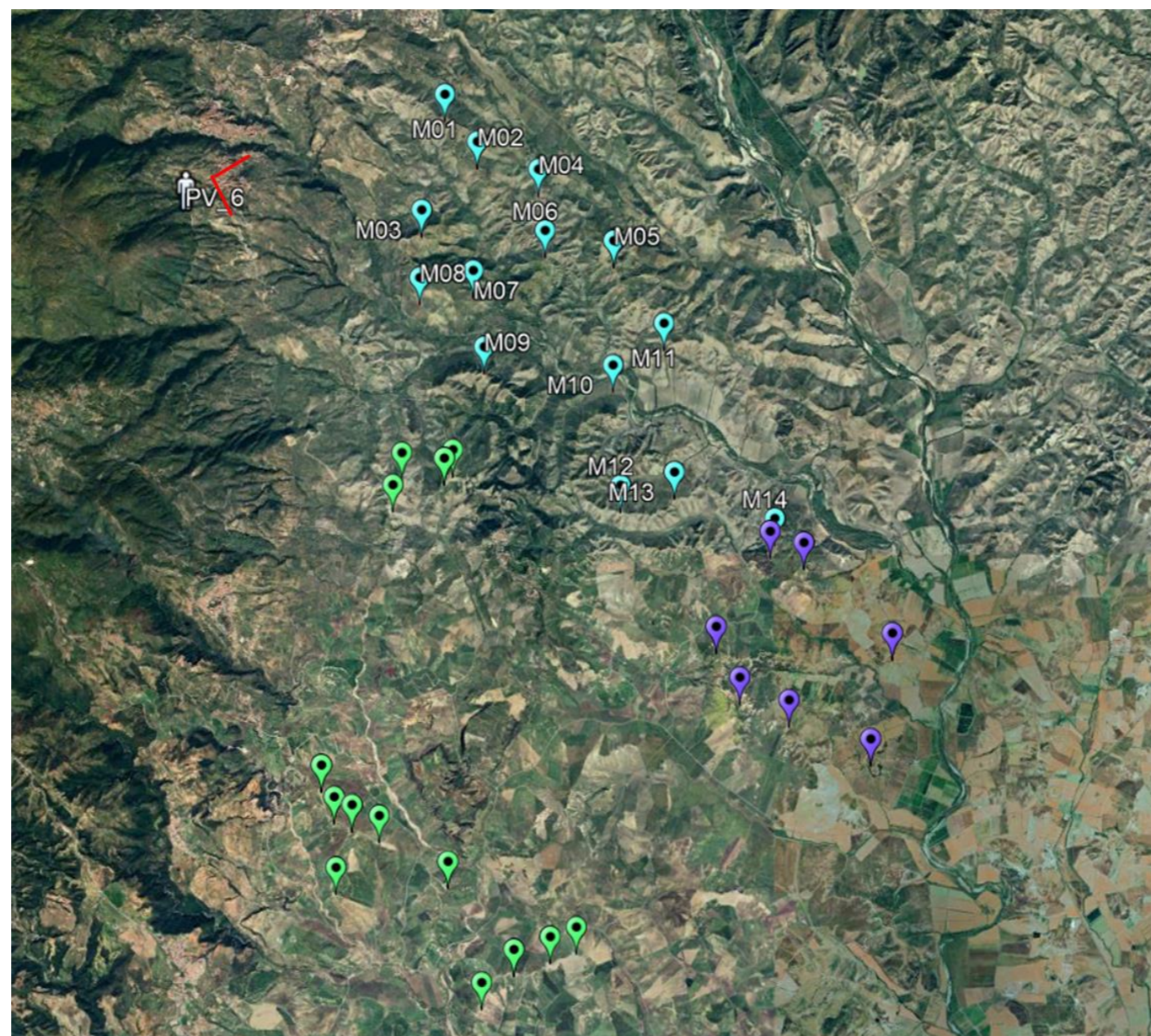
PV_5.1 – Marcedusa SP4
Ante operam



PV_5.1 – Marcedusa SP4
Post operam



PV_6 – Santuario Ecce Homo
Punto di vista e cono ottico



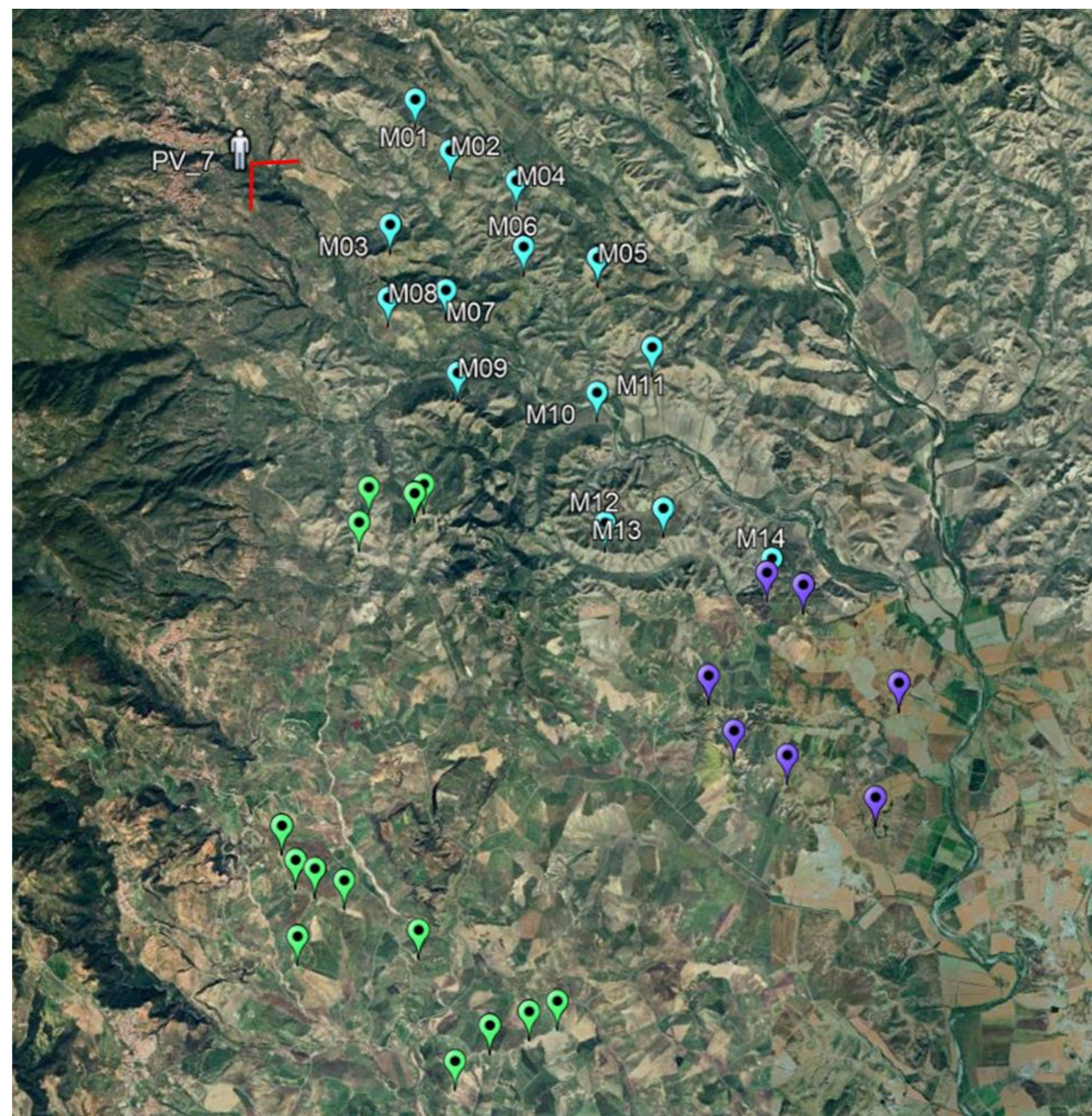
PV_6 – Santuario Ecce Homo
Ante operam



PV_6 – Santuario Ecce Homo
Post operam



PV_7 – Parco archeologico di Mesoraca
Punto di vista e cono ottico



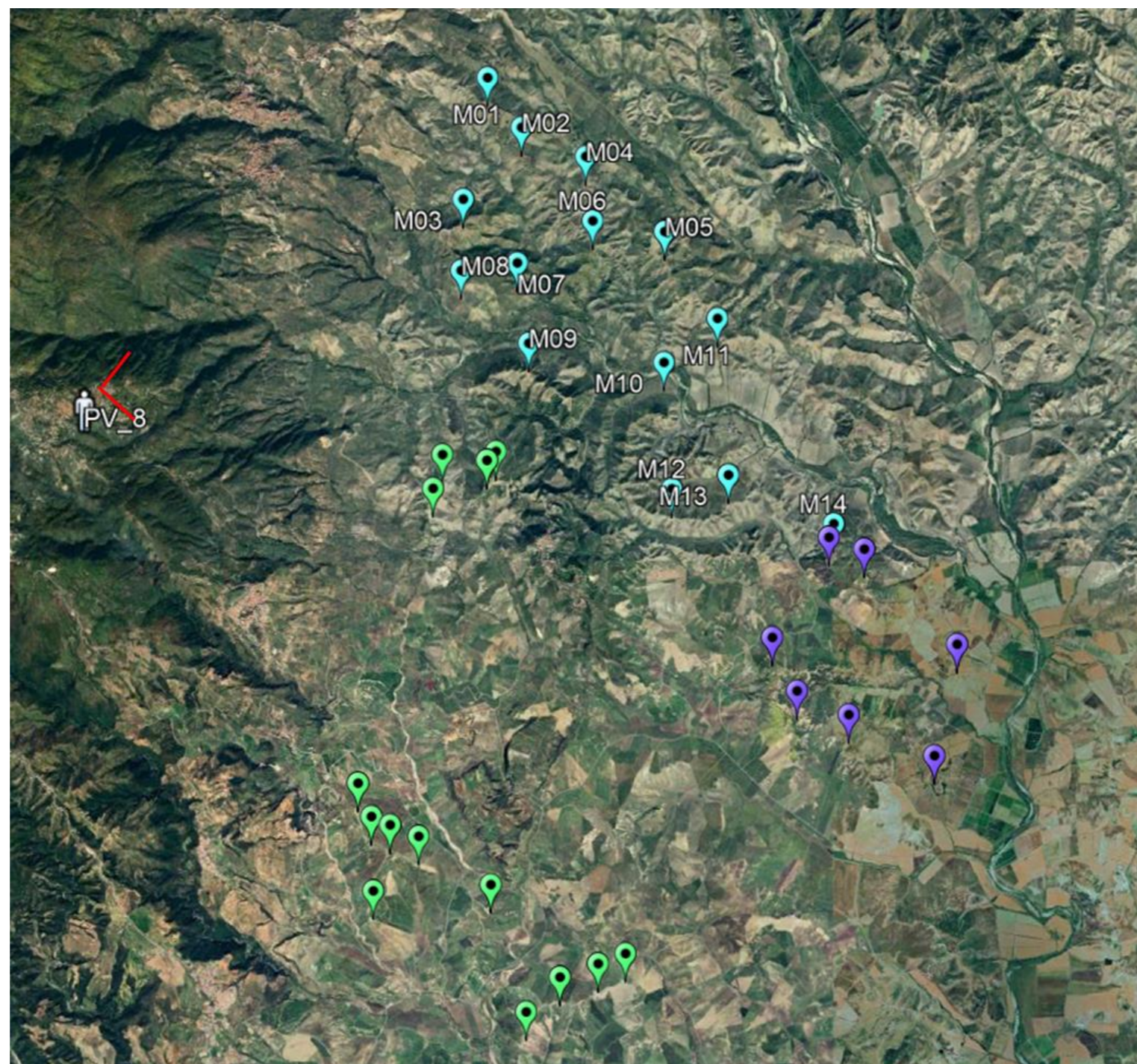
PV_7 – Parco archeologico di Mesoraca
Ante operam



PV_7 – Parco archeologico di Mesoraca
Post operam



PV_8 – Petrona SS109
Punto di vista e cono ottico



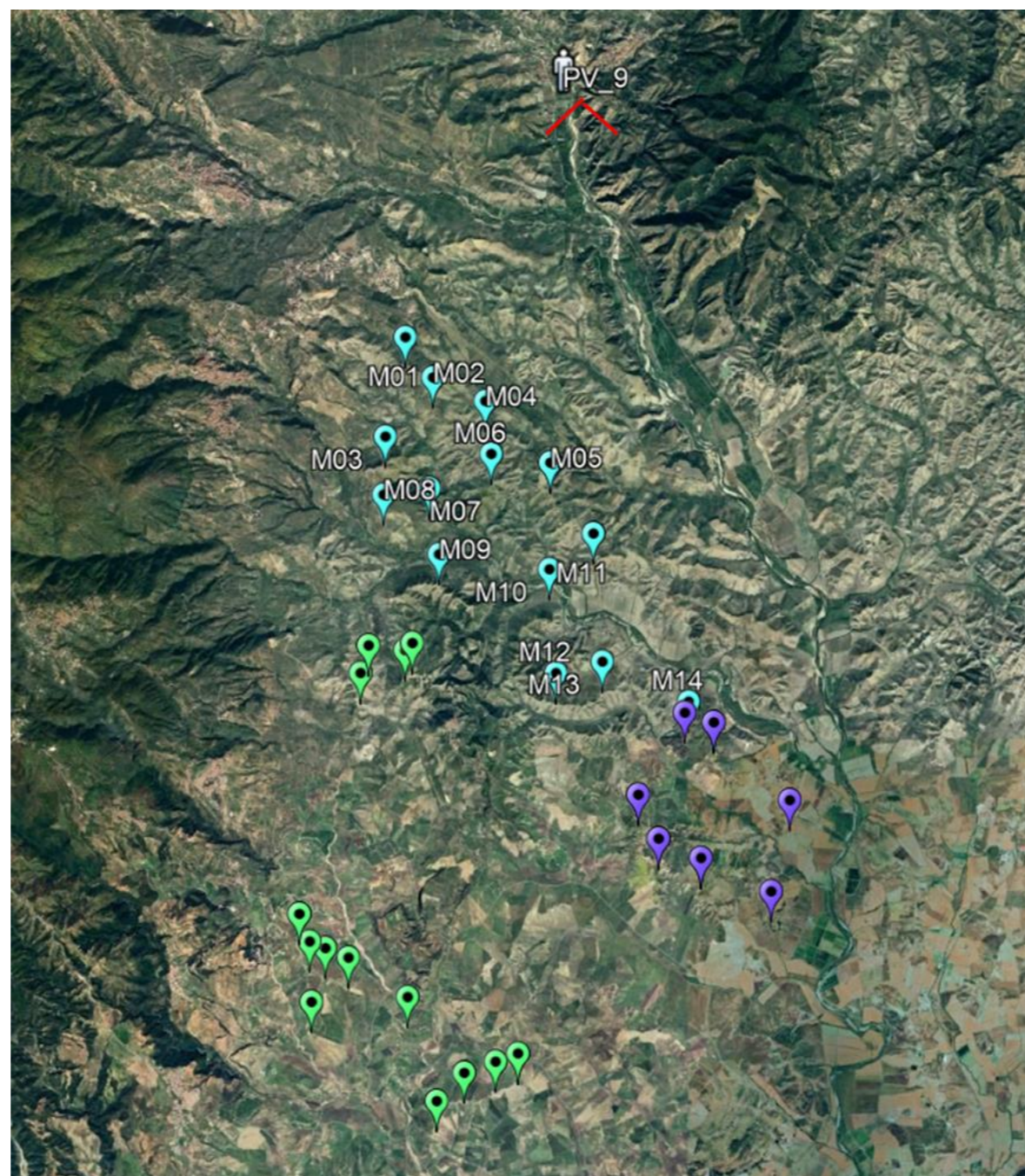
PV_8 – Petrona SS109
Ante operam



PV_8 – Petrona SS109
Post operam



PV_9 – Roccabernarda
Punto di vista e cono ottico



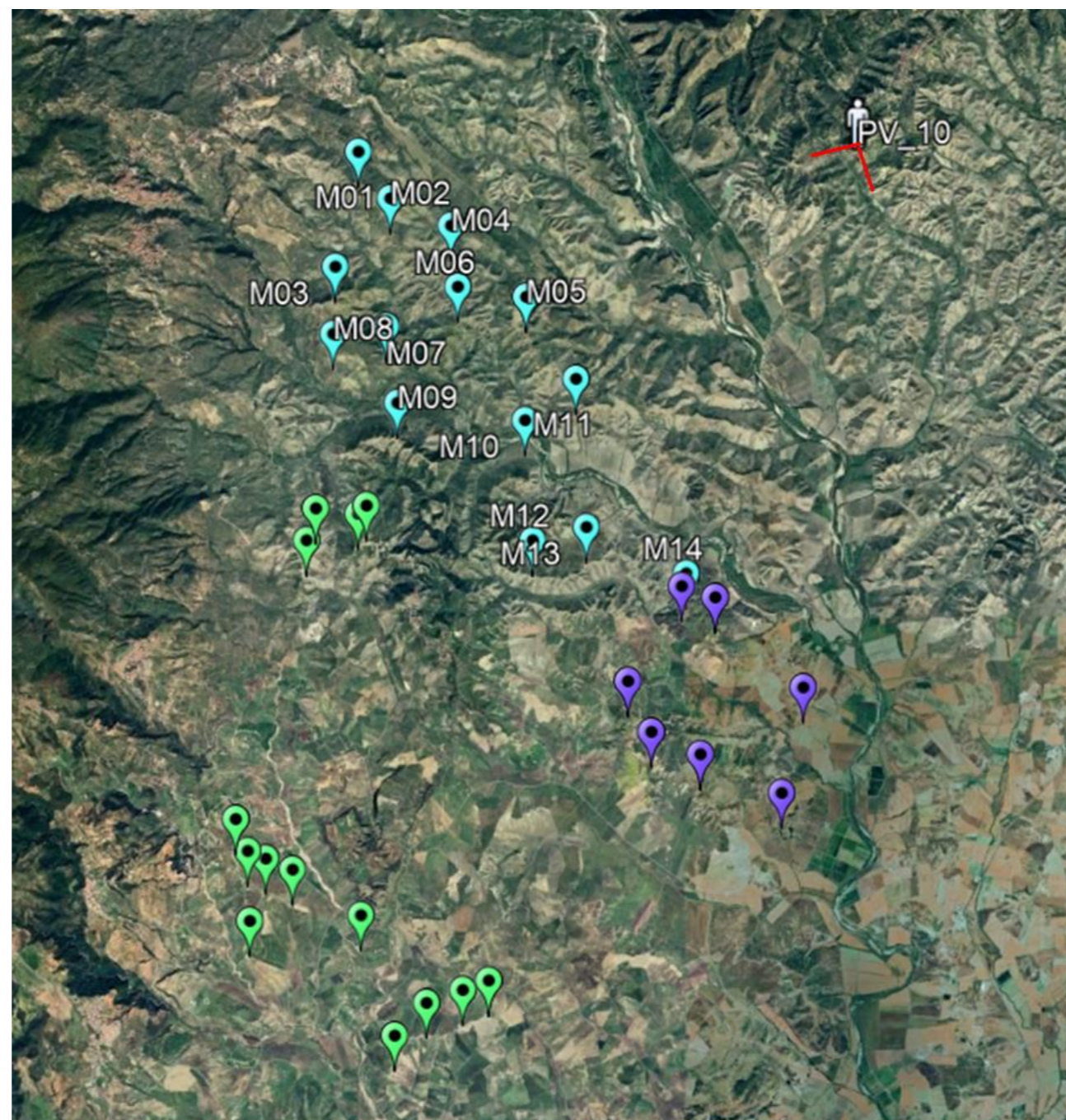
PV_9 – Roccabernarda
Ante operam



PV_9 – Roccabernarda
Post operam



PV_10 – S. Mauro Marchesato SP39
Punto di vista e cono ottico



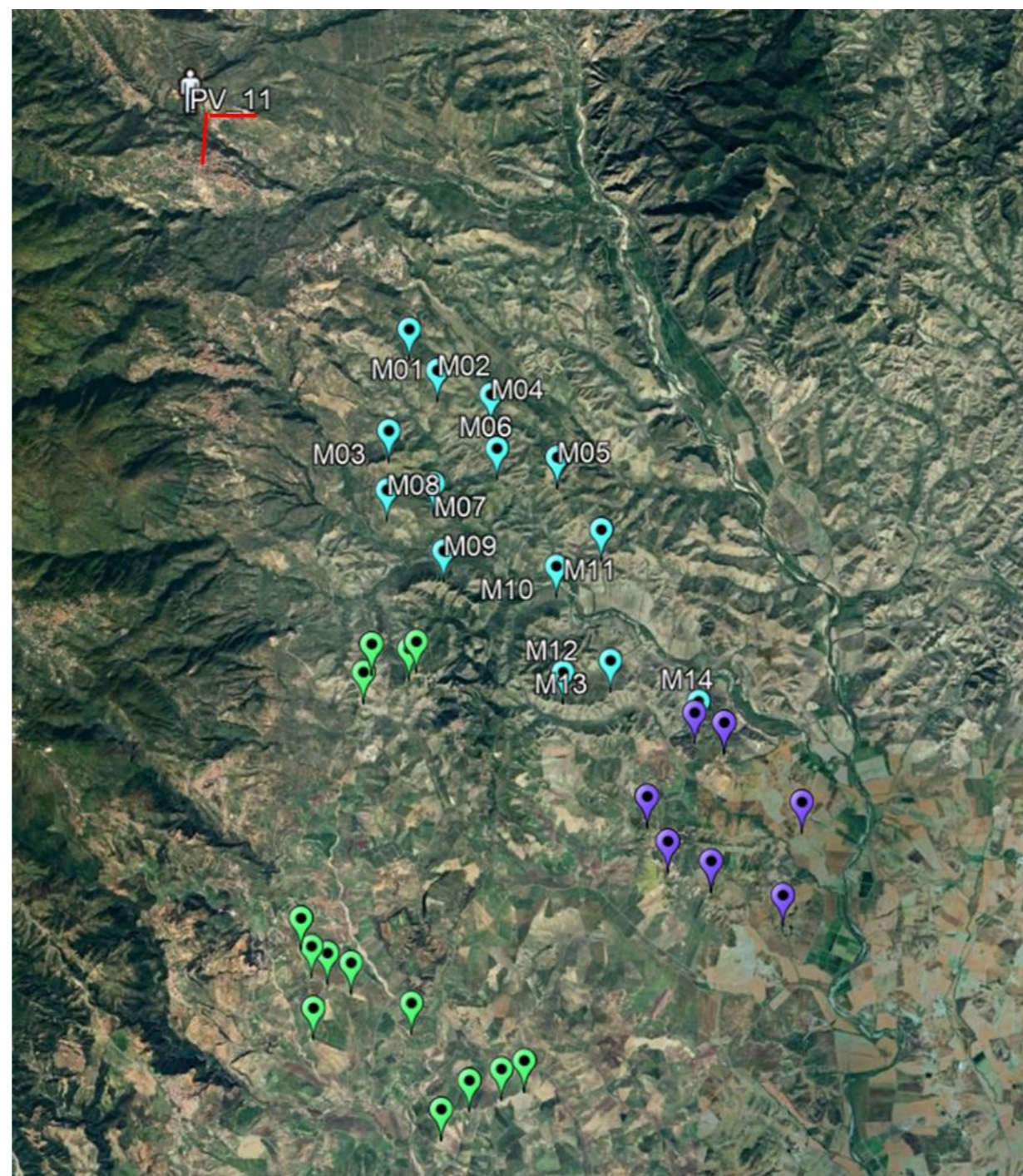
PV_10 – S. Mauro Marchesato SP39
Ante operam



PV_10 – S. Mauro Marchesato SP39
Post operam



PV_11 – San Demetrio SP36
Punto di vista e cono ottico



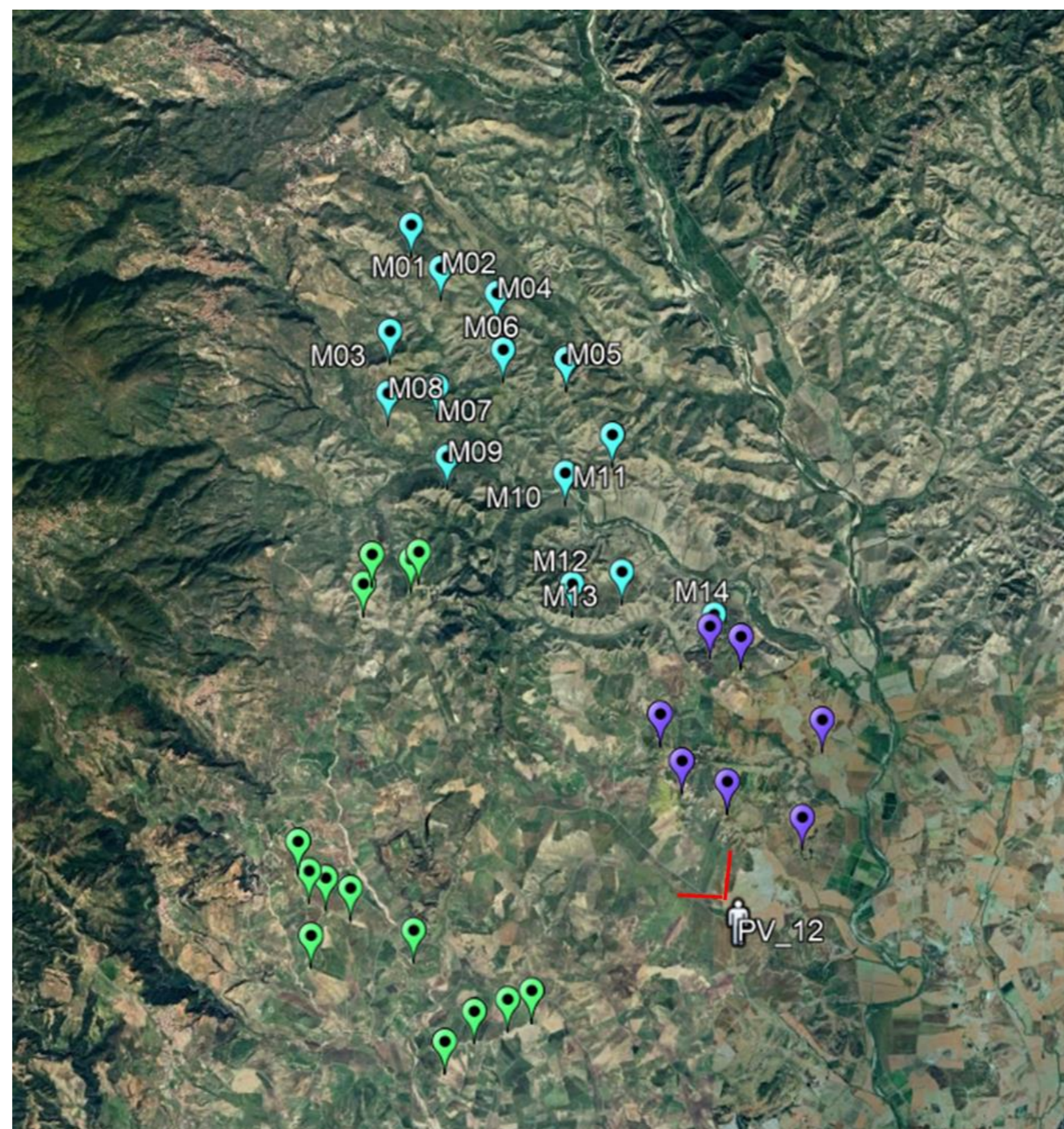
PV_11 – San Demetrio SP36
Ante operam



PV_11 – San Demetrio SP36
Post operam



PV_12 – SP1
Punto di vista e cono ottico



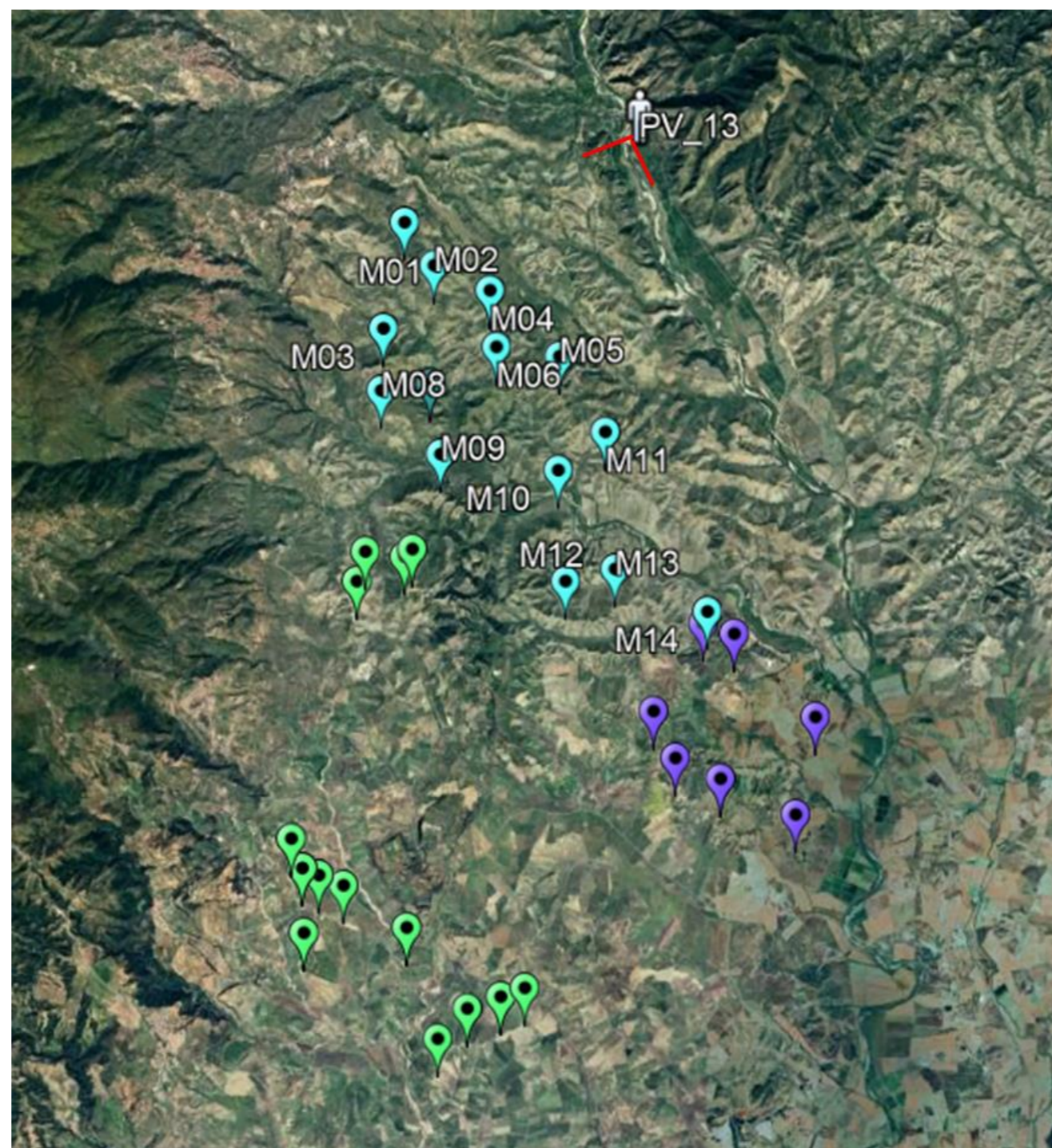
PV_12 – SP1
Ante operam



PV_12 – SP1
Post operam



PV_13 – SP38
Punto di vista e cono ottico



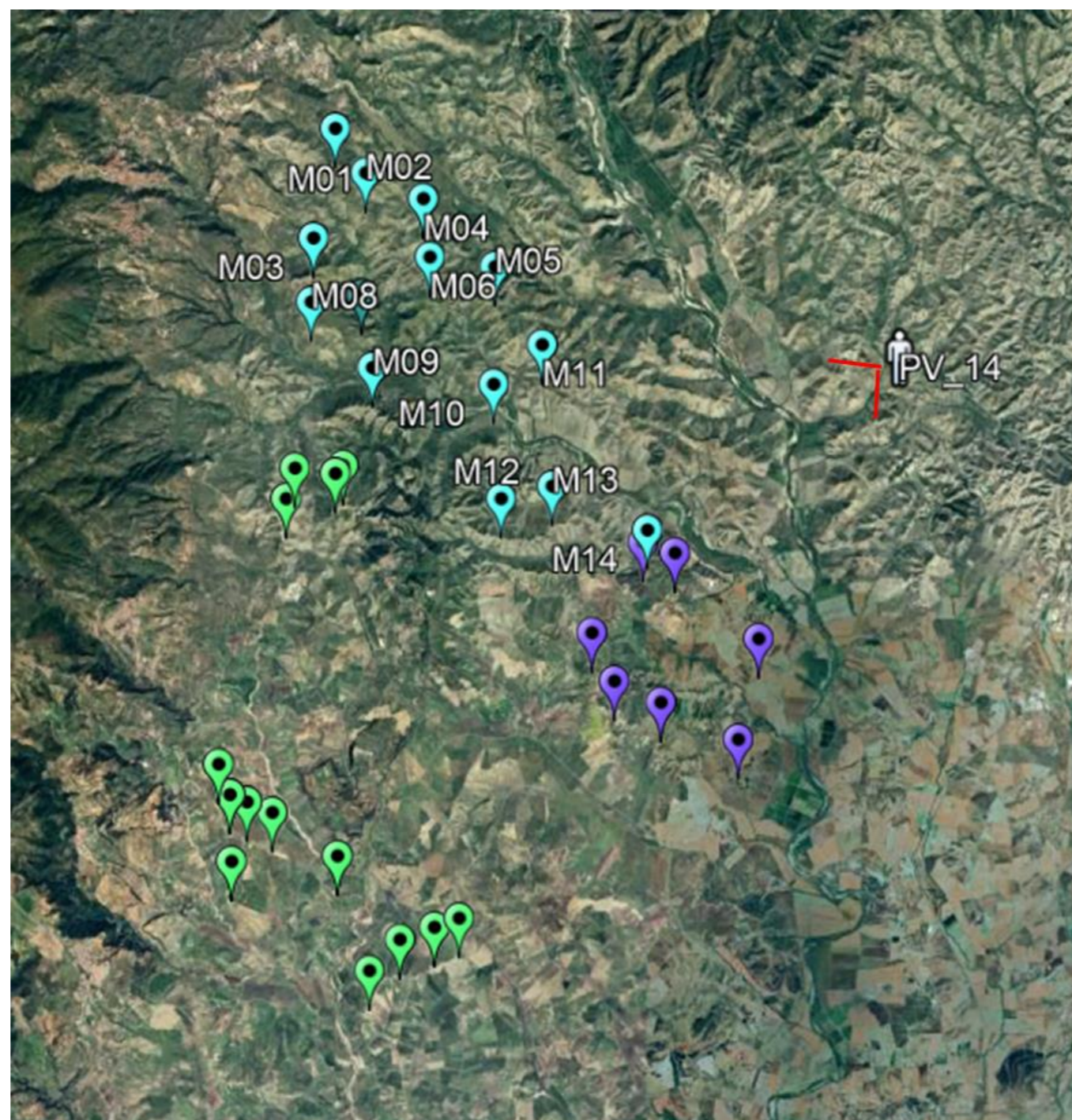
PV_13 – SP38
Ante operam



PV_13 – SP38
Post operam



PV_14 –SS109 bis
Punto di vista e cono ottico



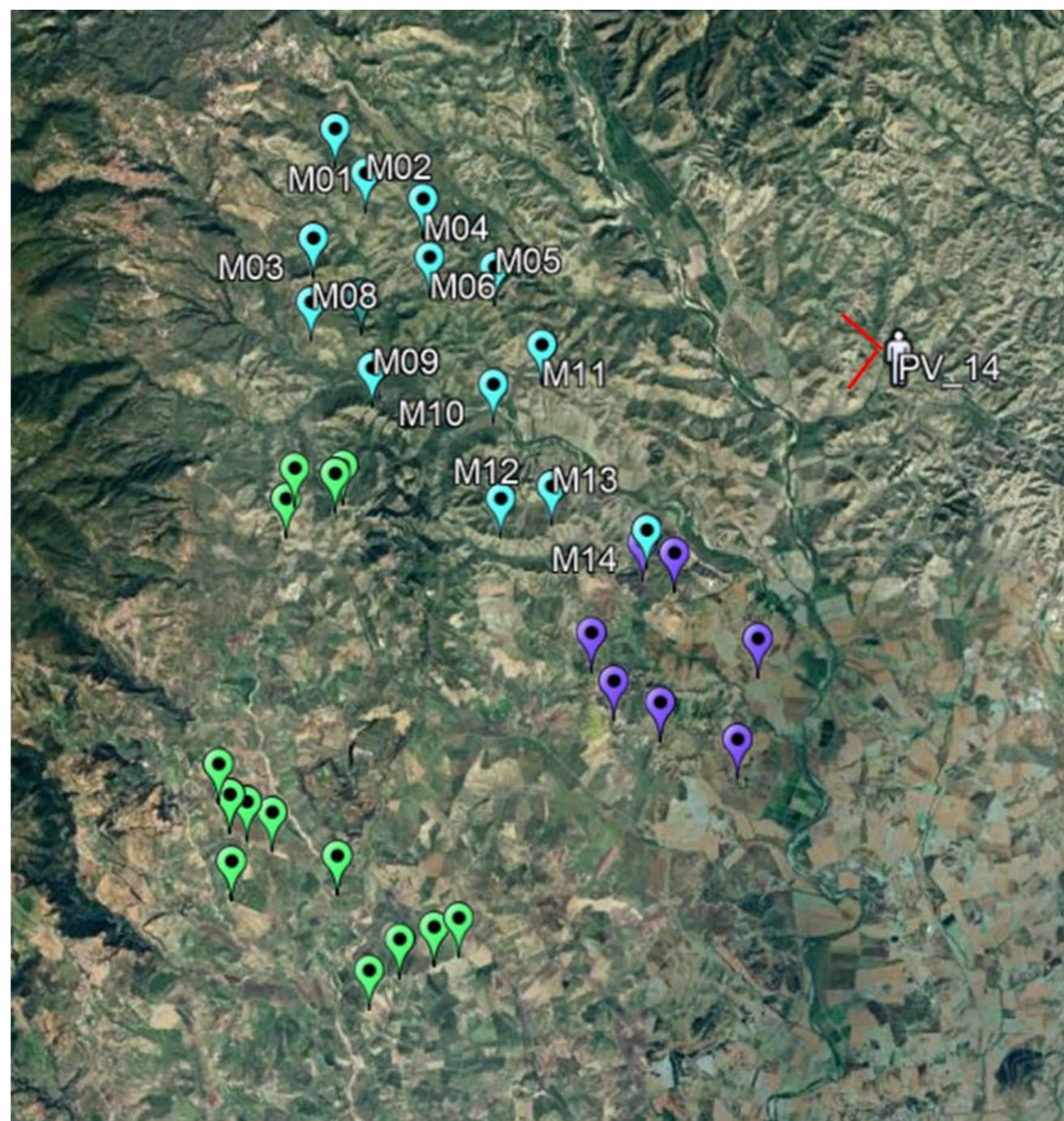
PV_14 –SS109 bis
Ante operam



PV_14 -SS109 bis
Post operam



PV_14.1 –SS109 bis
Punto di vista e cono ottico



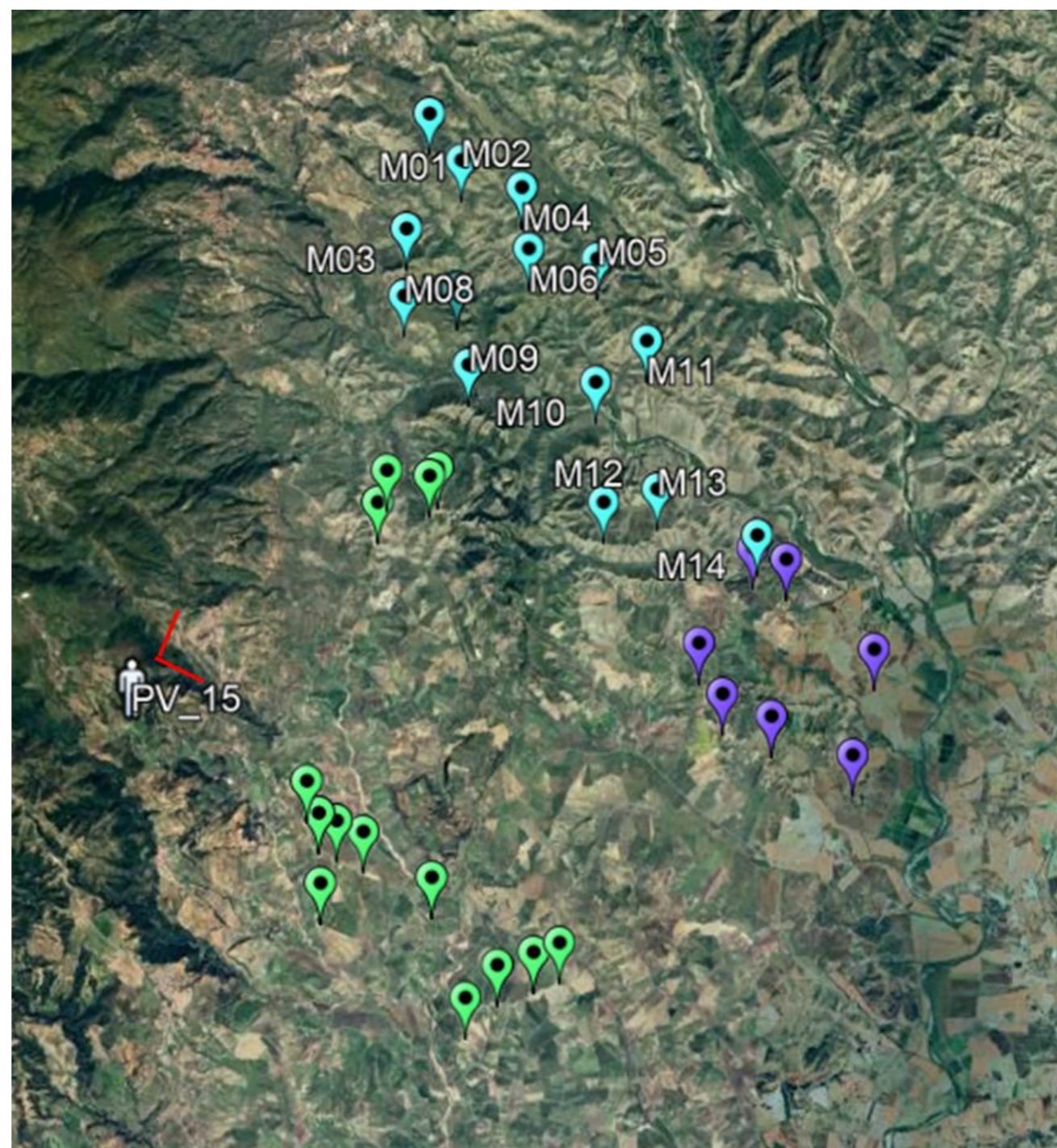
PV_14.1 –SS109 bis
Ante operam



PV_14 -SS109 bis
Post operam



PV_15 –Andali
Punto di vista e cono ottico



PV_15 –Andali
Ante operam



PV_15 –Andali
Post operam

