

Regione
Calabria



Comune di
Mesoraca



Committente:

ESC WIND S.R.L.
Piazza Europa, 14
87100 Cosenza - Italy
P.IVA: 03884610787

Documento:

PROGETTO DEFINITIVO

Titolo del Progetto:

PARCO EOLICO "MESORACA"

Elaborato:

Dettaglio VRP

PROGETTO	DISCIPLINA	AMBITO	TIPO ELABORATO	PROGRESSIVO	SCALA
E-MES	A	-	VC	27	-

NOME FILE: **E_MES_A_VC_27_Dettaglio_VRP**

Progettazione:



Dott.ssa Archeol. Ileana Contino

Rev:	Prima Emissione	Descrizione Revisione	Redatto	Controllato	Approvato
00	APRILE 2024	PRIMA EMISSIONE	GEMSA PRO	GEMSA PRO	ESC WIND S.R.L.

CARTA DEL POTENZIALE - SABAP-CZ-KR_2024_00067-IC_000035 - area UR_1 M1

potenziale non valutabile - affidabilità buona

Assenza di attestazioni archeologiche nelle immediate prossimità dell'aerogeneratore ma survey effettuata in condizioni di visibilità scarsa. Il WTG si dispone in un'area che affaccia, sul versante NE, su aree di interesse archeologico disposte in successione da NW a SE (Foresta, Caresi, Foresta Caresi). Il contesto, pertanto, è favorevole all'insediamento.

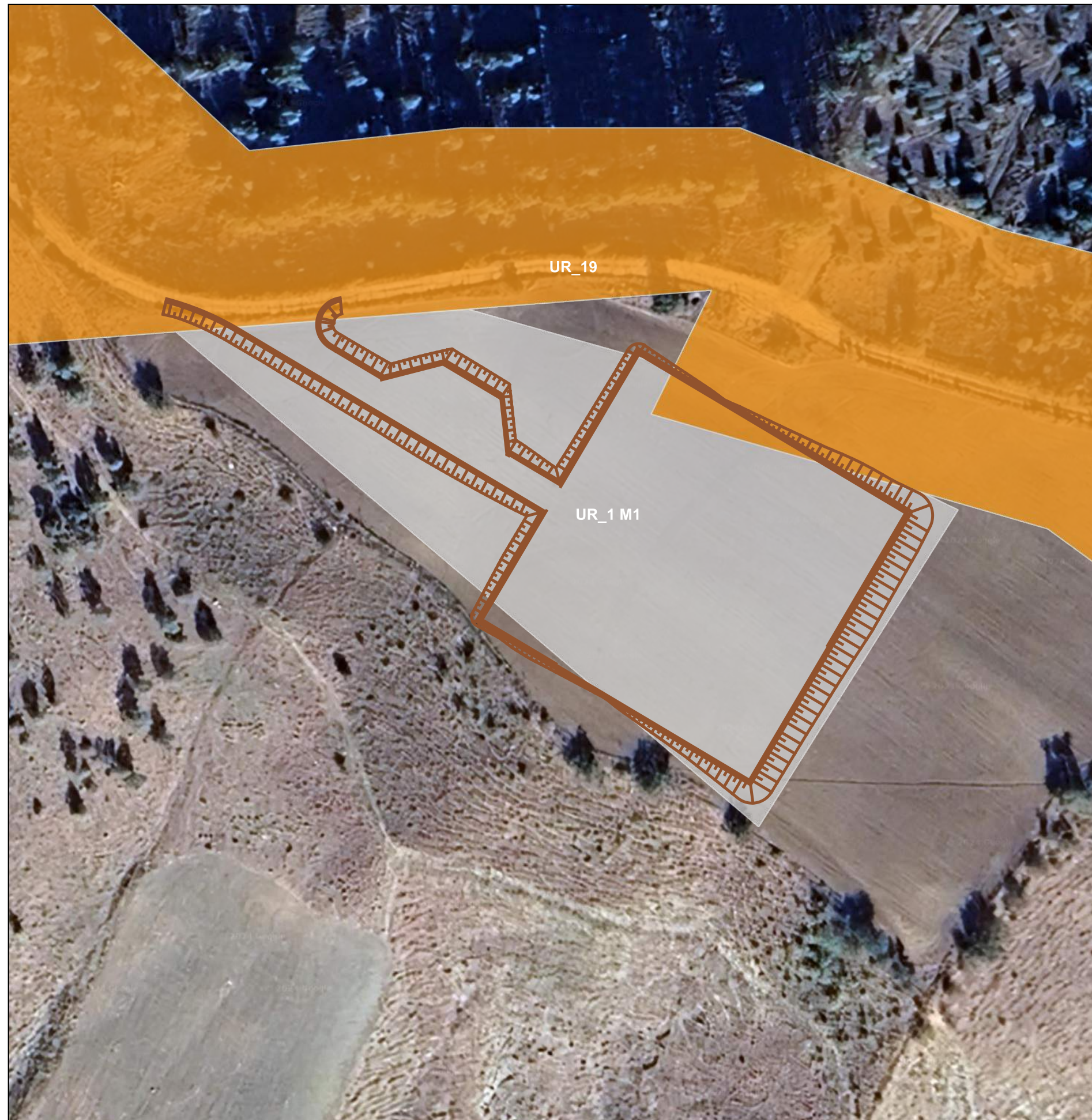


TABELLA 1 - POTENZIALE ARCHEOLOGICO

VALORE	POTENZIALE ALTO	POTENZIALE MEDIO	POTENZIALE BASSO	POTENZIALE NULLO	POTENZIALE NON VALUTABILE
Contesto archeologico	Aree in cui la frequentazione in età antica è da ritenersi ragionevolmente certa, sulla base sia di indagini stratigrafiche, sia di indagini indirette	Aree in cui la frequentazione in età antica è da ritenersi probabile, anche sulla base dello stato di conoscenza nelle aree limitrofe o in presenza di dubbi sulla esatta collocazione dei resti	Aree connotate da scarsi elementi concreti di frequentazione antica	Aree per le quali non è documentata alcuna frequentazione antropica	Scarsa o nulla conoscenza del contesto
Contesto geomorfologico e ambientale in epoca antica	E/O Aree connotate in antico da caratteri geomorfologici e ambientali favorevoli all'insediamento umano	E/O Aree connotate in antico da caratteri geomorfologici e ambientali favorevoli all'insediamento umano	E/O Aree connotate in antico da caratteri geomorfologici e ambientali favorevoli all'insediamento umano	E/O Aree nella quale è certa la presenza esclusiva di livelli geologici (substrato geologico naturale, strati alluvionali) privi di tracce/materiali archeologici	E/O Scarsa o nulla conoscenza del contesto
Visibilità dell'area	E/O Aree con buona visibilità al suolo, connotate dalla presenza di materiali conservati <i>in situ</i>	E/O Aree con buona visibilità al suolo, connotate dalla presenza di materiali conservati prevalentemente <i>in situ</i>	E/O Aree con buona visibilità al suolo, connotate dalla presenza di tracce archeologiche o dalla presenza di scarsi elementi materiali, prevalentemente non <i>in situ</i>	E/O Aree con buona visibilità al suolo, connotate dalla totale assenza di materiali di origine antropica	E/O Aree non accessibili o aree connotate da nulla o scarsa visibilità al suolo
Contesto geomorfologico e ambientale in età post-antica	E Certezza/alta probabilità che le eventuali trasformazioni naturali o antropiche dell'età post antica non abbiano asportato in maniera significativa la stratificazione archeologica	E Probabilità che le eventuali trasformazioni naturali o antropiche dell'età post antica non abbiano asportato in maniera significativa la stratificazione archeologica	E Possibilità che le eventuali trasformazioni naturali o antropiche dell'età post antica non abbiano asportato in maniera significativa la stratificazione archeologica	E Certezza che le trasformazioni naturali o antropiche dell'età post antica abbiano asportato totalmente l'eventuale stratificazione archeologica preesistente	E Scarse informazioni in merito alle trasformazioni dell'area in età post antica

CARTA DEL POTENZIALE - SABAP-CZ-KR_2024_00067-IC_000035 - area UR_10 M10

potenziale alto - affidabilità buona

Presenza di attestazioni archeologiche nell'area di ubicazione dell'aerogeneratore. Ceramica comune acroma e ingobbiata, grandi contenitori, tegulae listatae, TSA. La densità è particolarmente alta nell'area prossima alla recinzione, ossia nel settore meridionale dell'UR ma tutta la particella è interessata dalla dispersione di materiale fittile



TABELLA 1 - POTENZIALE ARCHEOLOGICO

VALORE	POTENZIALE ALTO	POTENZIALE MEDIO	POTENZIALE BASSO	POTENZIALE NULLO	POTENZIALE NON VALUTABILE
Contesto archeologico	Aree in cui la frequentazione in età antica è da ritenersi ragionevolmente certa, sulla base sia di indagini stratigrafiche, sia di indagini indirette	Aree in cui la frequentazione in età antica è da ritenersi probabile, anche sulla base dello stato di conoscenza nelle aree limitrofe o in presenza di dubbi sulla esatta collocazione dei resti	Aree connotate da scarsi elementi concreti di frequentazione antica	Aree per le quali non è documentata alcuna frequentazione antropica	Scarsa o nulla conoscenza del contesto
Contesto geomorfologico e ambientale in epoca antica	E/O Aree connotate in antico da caratteri geomorfologici e ambientali favorevoli all'insediamento umano	E/O Aree connotate in antico da caratteri geomorfologici e ambientali favorevoli all'insediamento umano	E/O Aree connotate in antico da caratteri geomorfologici e ambientali favorevoli all'insediamento umano	E/O Aree nella quale è certa la presenza esclusiva di livelli geologici (substrato geologico naturale, strati alluvionali) privi di tracce/materiali archeologici	E/O Scarsa o nulla conoscenza del contesto
Visibilità dell'area	E/O Aree con buona visibilità al suolo, connotate dalla presenza di materiali conservati <i>in situ</i>	E/O Aree con buona visibilità al suolo, connotate dalla presenza di materiali conservati <i>in situ</i>	E/O Aree con buona visibilità al suolo, connotate dall'assenza di tracce archeologiche o dalla presenza di scarsi elementi materiali, prevalentemente non <i>in situ</i>	E/O Aree con buona visibilità al suolo, connotate dalla totale assenza di materiali di origine antropica	E/O Aree non accessibili o aree connotate da nulla o scarsa visibilità al suolo
Contesto geomorfologico e ambientale in età post-antica	E Certezza/alta probabilità che le eventuali trasformazioni naturali o antropiche dell'età post antica non abbiano asportato in maniera significativa la stratificazione archeologica	E Probabilità che le eventuali trasformazioni naturali o antropiche dell'età post antica non abbiano asportato in maniera significativa la stratificazione archeologica	E Possibilità che le eventuali trasformazioni naturali o antropiche dell'età post antica non abbiano asportato in maniera significativa la stratificazione archeologica	E Certezza che le trasformazioni naturali o antropiche dell'età post antica abbiano asportato totalmente l'eventuale stratificazione archeologica preesistente	E Scarse informazioni in merito alle trasformazioni dell'area in età post antica

CARTA DEL POTENZIALE - SABAP-CZ-KR_2024_00067-IC_000035 - area UR_11 M11

potenziale basso - affidabilità buona

Assenza di attestazioni di interesse archeologico sia nell'area in esame, valutata in condizioni di visibilità ottimale, sia nelle aree limitrofe. Il contesto territoriale in questo settore ha potenziale piuttosto basso



TABELLA 1 - POTENZIALE ARCHEOLOGICO

VALORE	POTENZIALE ALTO	POTENZIALE MEDIO	POTENZIALE BASSO	POTENZIALE NULLO	POTENZIALE NON VALUTABILE
Contesto archeologico	Aree in cui la frequentazione in età antica è da ritenersi ragionevolmente certa, sulla base sia di indagini stratigrafiche, sia di indagini indirette	Aree in cui la frequentazione in età antica è da ritenersi probabile, anche sulla base dello stato di conoscenza nelle aree limitrofe o in presenza di dubbi sulla esatta collocazione dei resti	Aree connotate da scarsi elementi concreti di frequentazione antica	Aree per le quali non è documentata alcuna frequentazione antropica	Scarsa o nulla conoscenza del contesto
Contesto geomorfologico e ambientale in epoca antica	E/O Aree connotate in antico da caratteri geomorfologici e ambientali favorevoli all'insediamento umano	E/O Aree connotate in antico da caratteri geomorfologici e ambientali favorevoli all'insediamento umano	E/O Aree connotate in antico da caratteri geomorfologici e ambientali favorevoli all'insediamento umano	E/O Aree nella quale è certa la presenza esclusiva di livelli geologici (substrato geologico naturale, strati alluvionali) privi di tracce/materiali archeologici	E/O Scarsa o nulla conoscenza del contesto
Visibilità dell'area	E/O Aree con buona visibilità al suolo, connotate dalla presenza di materiali conservati <i>in situ</i>	E/O Aree con buona visibilità al suolo, connotate dalla presenza di materiali conservati prevalentemente <i>in situ</i>	E/O Aree con buona visibilità al suolo, connotate dall'assenza di tracce archeologiche o dalla presenza di scarsi elementi materiali, prevalentemente non <i>in situ</i>	E/O Aree con buona visibilità al suolo, connotate dalla totale assenza di materiali di origine antropica	E/O Aree non accessibili o aree connotate da nulla o scarsa visibilità al suolo
Contesto geomorfologico e ambientale in età post-antica	E Certezza/alta probabilità che le eventuali trasformazioni naturali o antropiche dell'età post antica non abbiano asportato in maniera significativa la stratificazione archeologica	E Probabilità che le eventuali trasformazioni naturali o antropiche dell'età post antica non abbiano asportato in maniera significativa la stratificazione archeologica	E Possibilità che le eventuali trasformazioni naturali o antropiche dell'età post antica non abbiano asportato in maniera significativa la stratificazione archeologica	E Certezza che le trasformazioni naturali o antropiche dell'età post antica abbiano asportato totalmente l'eventuale stratificazione archeologica preesistente	E Scarse informazioni in merito alle trasformazioni dell'area in età post antica

CARTA DEL POTENZIALE - SABAP-CZ-KR_2024_00067-IC_000035 - area UR_12 M12

potenziale basso - affidabilità buona

Assenza di attestazioni di interesse archeologico sia nell'area in esame, valutata in condizioni di visibilità ottimale, sia nelle aree limitrofe. Il contesto territoriale in questo settore ha potenziale piuttosto basso



TABELLA 1 - POTENZIALE ARCHEOLOGICO

VALORE	POTENZIALE ALTO	POTENZIALE MEDIO	POTENZIALE BASSO	POTENZIALE NULLO	POTENZIALE NON VALUTABILE
Contesto archeologico	Aree in cui la frequentazione in età antica è da ritenersi ragionevolmente certa, sulla base sia di indagini stratigrafiche, sia di indagini indirette	Aree in cui la frequentazione in età antica è da ritenersi probabile, anche sulla base dello stato di conoscenza nelle aree limitrofe o in presenza di dubbi sulla esatta collocazione dei resti	Aree connotate da scarsi elementi concreti di frequentazione antica	Aree per le quali non è documentata alcuna frequentazione antropica	Scarsa o nulla conoscenza del contesto
Contesto geomorfologico e ambientale in epoca antica	E/O Aree connotate in antico da caratteri geomorfologici e ambientali favorevoli all'insediamento umano	E/O Aree connotate in antico da caratteri geomorfologici e ambientali favorevoli all'insediamento umano	E/O Aree connotate in antico da caratteri geomorfologici e ambientali favorevoli all'insediamento umano	E/O Aree nella quale è certa la presenza esclusiva di livelli geologici (substrato geologico naturale, strati alluvionali) privi di tracce/materiali archeologici	E/O Scarsa o nulla conoscenza del contesto
Visibilità dell'area	E/O Aree con buona visibilità al suolo, connotate dalla presenza di materiali conservati <i>in situ</i>	E/O Aree con buona visibilità al suolo, connotate dalla presenza di materiali conservati prevalentemente <i>in situ</i>	E/O Aree con buona visibilità al suolo, connotate dall'assenza di tracce archeologiche o dalla presenza di scarsi elementi materiali, prevalentemente non <i>in situ</i>	E/O Aree con buona visibilità al suolo, connotate dalla totale assenza di materiali di origine antropica	E/O Aree non accessibili o aree connotate da nulla o scarsa visibilità al suolo
Contesto geomorfologico e ambientale in età post-antica	E Certezza/alta probabilità che le eventuali trasformazioni naturali o antropiche dell'età post antica non abbiano asportato in maniera significativa la stratificazione archeologica	E Probabilità che le eventuali trasformazioni naturali o antropiche dell'età post antica non abbiano asportato in maniera significativa la stratificazione archeologica	E Possibilità che le eventuali trasformazioni naturali o antropiche dell'età post antica non abbiano asportato in maniera significativa la stratificazione archeologica	E Certezza che le trasformazioni naturali o antropiche dell'età post antica abbiano asportato totalmente l'eventuale stratificazione archeologica preesistente	E Scarse informazioni in merito alle trasformazioni dell'area in età post antica

CARTA DEL POTENZIALE - SABAP-CZ-KR_2024_00067-IC_000035 - area UR_13 M13

potenziale basso - affidabilità buona

Assenza di attestazioni di interesse archeologico sia nell'area in esame, valutata in condizioni di visibilità ottimale, sia nelle aree limitrofe. Il contesto territoriale in questo settore ha potenziale piuttosto basso



TABELLA 1 - POTENZIALE ARCHEOLOGICO

VALORE	POTENZIALE ALTO	POTENZIALE MEDIO	POTENZIALE BASSO	POTENZIALE NULLO	POTENZIALE NON VALUTABILE
<i>Contesto archeologico</i>	Aree in cui la frequentazione in età antica è da ritenersi ragionevolmente certa, sulla base sia di indagini stratigrafiche, sia di indagini indirette	Aree in cui la frequentazione in età antica è da ritenersi probabile, anche sulla base dello stato di conoscenza nelle aree limitrofe o in presenza di dubbi sulla esatta collocazione dei resti	Aree connotate da scarsi elementi concreti di frequentazione antica	Aree per le quali non è documentata alcuna frequentazione antropica	Scarsa o nulla conoscenza del contesto
<i>Contesto geomorfologico e ambientale in epoca antica</i>	E/O Aree connotate in antico da caratteri geomorfologici e ambientali favorevoli all'insediamento umano	E/O Aree connotate in antico da caratteri geomorfologici e ambientali favorevoli all'insediamento umano	E/O Aree connotate in antico da caratteri geomorfologici e ambientali favorevoli all'insediamento umano	E/O Aree nella quale è certa la presenza esclusiva di livelli geologici (substrato geologico naturale, strati alluvionali) privi di tracce/materiali archeologici	E/O Scarsa o nulla conoscenza del contesto
<i>Visibilità dell'area</i>	E/O Aree con buona visibilità al suolo, connotate dalla presenza di materiali conservati <i>in situ</i>	E/O Aree con buona visibilità al suolo, connotate dalla presenza di materiali conservati prevalentemente <i>in situ</i>	E/O Aree con buona visibilità al suolo, connotate dall'assenza di tracce archeologiche o dalla presenza di scarsi elementi materiali, prevalentemente non <i>in situ</i>	E/O Aree con buona visibilità al suolo, connotate dalla totale assenza di materiali di origine antropica	E/O Aree non accessibili o aree connotate da nulla o scarsa visibilità al suolo
<i>Contesto geomorfologico e ambientale in età post-antica</i>	E Certezza/alta probabilità che le eventuali trasformazioni naturali o antropiche dell'età post antica non abbiano asportato in maniera significativa la stratificazione archeologica	E Probabilità che le eventuali trasformazioni naturali o antropiche dell'età post antica non abbiano asportato in maniera significativa la stratificazione archeologica	E Possibilità che le eventuali trasformazioni naturali o antropiche dell'età post antica non abbiano asportato in maniera significativa la stratificazione archeologica	E Certezza che le trasformazioni naturali o antropiche dell'età post antica abbiano asportato totalmente l'eventuale stratificazione archeologica preesistente	E Scarse informazioni in merito alle trasformazioni dell'area in età post antica

CARTA DEL POTENZIALE - SABAP-CZ-KR_2024_00067-IC_000035 - area UR_14 M14

potenziale non valutabile - affidabilità buona

Assenza di attestazioni di interesse archeologico nell'area in esame ma survey effettuata in condizioni di visibilità scarsa. Alla distanza di circa 600 m si dispone il sito 18_Merata/Paraineto/Rivioto, sito parecchio articolato.

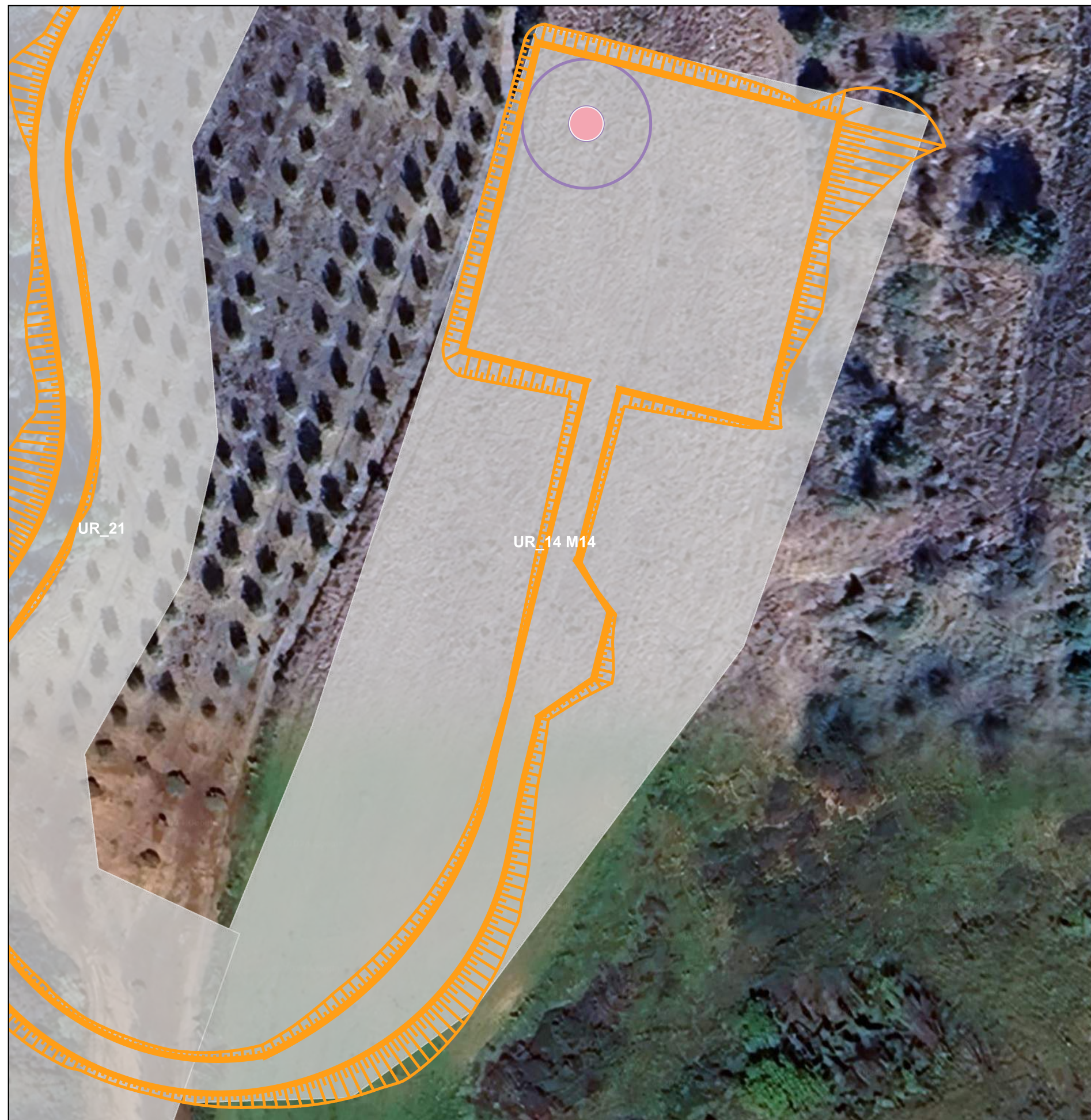


TABELLA 1 - POTENZIALE ARCHEOLOGICO

VALORE	POTENZIALE ALTO	POTENZIALE MEDIO	POTENZIALE BASSO	POTENZIALE NULLO	POTENZIALE NON VALUTABILE
Contesto archeologico	Aree in cui la frequentazione in età antica è da ritenersi ragionevolmente certa, sulla base sia di indagini stratigrafiche, sia di indagini indirette	Aree in cui la frequentazione in età antica è da ritenersi probabile, anche sulla base dello stato di conoscenze nelle aree limitrofe o in presenza di dubbi sulla esatta collocazione dei resti	Aree connotate da scarsi elementi concreti di frequentazione antica	Aree per le quali non è documentata alcuna frequentazione antropica	Scarsa o nulla conoscenza del contesto
Contesto geomorfologico e ambientale in epoca antica	E/O Aree connotate in antico da caratteri geomorfologici e ambientali favorevoli all'insediamento umano	E/O Aree connotate in antico da caratteri geomorfologici e ambientali favorevoli all'insediamento umano	E/O Aree connotate in antico da caratteri geomorfologici e ambientali favorevoli all'insediamento umano	E/O Aree nella quale è certa la presenza esclusiva di livelli geologici (substrato geologico naturale, strati alluvionali) privi di tracce/materiali archeologici	E/O Scarsa o nulla conoscenza del contesto
Visibilità dell'area	E/O Aree con buona visibilità al suolo, connotate dalla presenza di materiali conservati <i>in situ</i>	E/O Aree con buona visibilità al suolo, connotate dalla presenza di materiali conservati prevalentemente <i>in situ</i>	E/O Aree con buona visibilità al suolo, connotate dall'assenza di tracce archeologiche o dalla presenza di scarsi elementi materiali, prevalentemente non <i>in situ</i>	E/O Aree con buona visibilità al suolo, connotate dalla totale assenza di materiali di origine antropica	E/O Aree non accessibili o aree connotate da nulla o scarsa visibilità al suolo
Contesto geomorfologico e ambientale in età post-antica	E Certezza/alta probabilità che le eventuali trasformazioni naturali o antropiche dell'età post antica non abbiano asportato in maniera significativa la stratificazione archeologica	E Probabilità che le eventuali trasformazioni naturali o antropiche dell'età post antica non abbiano asportato in maniera significativa la stratificazione archeologica	E Possibilità che le eventuali trasformazioni naturali o antropiche dell'età post antica non abbiano asportato in maniera significativa la stratificazione archeologica	E Certezza che le trasformazioni naturali o antropiche dell'età post antica abbiano asportato totalmente l'eventuale stratificazione archeologica preesistente	E Scarse informazioni in merito alle trasformazioni dell'area in età post antica

CARTA DEL POTENZIALE - SABAP-CZ-KR_2024_00067-IC_000035 - area UR_15

potenziale non valutabile - affidabilità buona

Area di sviluppo del cavidotto di collegamento all'aerogeneratore 14. La maggior parte del percorso si sviluppa lungo i campi in condizioni di visibilità bassa.



TABELLA 1 - POTENZIALE ARCHEOLOGICO

VALORE	POTENZIALE ALTO	POTENZIALE MEDIO	POTENZIALE BASSO	POTENZIALE NULLO	POTENZIALE NON VALUTABILE
Contesto archeologico	Aree in cui la frequentazione in età antica è da ritenersi ragionevolmente certa, sulla base sia di indagini stratigrafiche, sia di indagini indirette	Aree in cui la frequentazione in età antica è da ritenersi probabile, anche sulla base dello stato di conoscenza nelle aree limitrofe o in presenza di dubbi sulla esatta collocazione dei resti	Aree connotate da scarsi elementi concreti di frequentazione antica	Aree per le quali non è documentata alcuna frequentazione antropica	Scarsa o nulla conoscenza del contesto
Contesto geomorfologico e ambientale in epoca antica	E/O Aree connotate in antico da caratteri geomorfologici e ambientali favorevoli all'insediamento umano	E/O Aree connotate in antico da caratteri geomorfologici e ambientali favorevoli all'insediamento umano	E/O Aree connotate in antico da caratteri geomorfologici e ambientali favorevoli all'insediamento umano	E/O Aree nella quale è certa la presenza esclusiva di livelli geologici (substrato geologico naturale, strati alluvionali) privi di tracce/materiali archeologici	E/O Scarsa o nulla conoscenza del contesto
Visibilità dell'area	E/O Aree con buona visibilità al suolo, connotate dalla presenza di materiali conservati <i>in situ</i>	E/O Aree con buona visibilità al suolo, connotate dalla presenza di materiali conservati prevalentemente <i>in situ</i>	E/O Aree con buona visibilità al suolo, connotate dall'assenza di tracce archeologiche o dalla presenza di scarsi elementi materiali, prevalentemente non <i>in situ</i>	E/O Aree con buona visibilità al suolo, connotate dalla totale assenza di materiali di origine antropica	E/O Aree non accessibili o aree connotate da nulla o scarsa visibilità al suolo
Contesto geomorfologico e ambientale in età post-antica	E Certezza/alta probabilità che le eventuali trasformazioni naturali o antropiche dell'età post antica non abbiano asportato in maniera significativa la stratificazione archeologica	E Probabilità che le eventuali trasformazioni naturali o antropiche dell'età post antica non abbiano asportato in maniera significativa la stratificazione archeologica	E Possibilità che le eventuali trasformazioni naturali o antropiche dell'età post antica non abbiano asportato in maniera significativa la stratificazione archeologica	E Certezza che le trasformazioni naturali o antropiche dell'età post antica abbiano asportato totalmente l'eventuale stratificazione archeologica preesistente	E Scarse informazioni in merito alle trasformazioni dell'area in età post antica

CARTA DEL POTENZIALE - SABAP-CZ-KR_2024_00067-IC_000035 - area UR_16

potenziale basso - affidabilità buona

Assenza di attestazioni di interesse archeologico sia nell'area in esame, valutata in condizioni di visibilità ottimale, sia nelle aree limitrofe. Il contesto territoriale in questo settore ha potenziale piuttosto basso. La maggior parte della linea di connessione si sviluppa lungo strade interne già battute in precedenza



TABELLA 1 - POTENZIALE ARCHEOLOGICO

VALORE	POTENZIALE ALTO	POTENZIALE MEDIO	POTENZIALE BASSO	POTENZIALE NULLO	POTENZIALE NON VALUTABILE
Contesto archeologico	Aree in cui la frequentazione in età antica è da ritenersi ragionevolmente certa, sulla base sia di indagini stratigrafiche, sia di indagini indirette	Aree in cui la frequentazione in età antica è da ritenersi probabile, anche sulla base dello stato di conoscenza nelle aree limitrofe o in presenza di dubbi sulla esatta collocazione dei resti	Aree connotate da scarsi elementi concreti di frequentazione antica	Aree per le quali non è documentata alcuna frequentazione antropica	Scarsa o nulla conoscenza del contesto
Contesto geomorfologico e ambientale in epoca antica	E/O Aree connotate in antico da caratteri geomorfologici e ambientali favorevoli all'insediamento umano	E/O Aree connotate in antico da caratteri geomorfologici e ambientali favorevoli all'insediamento umano	E/O Aree connotate in antico da caratteri geomorfologici e ambientali favorevoli all'insediamento umano	E/O Aree nella quale è certa la presenza esclusiva di livelli geologici (substrato geologico naturale, strati alluvionali) privi di tracce/materiali archeologici	E/O Scarsa o nulla conoscenza del contesto
Visibilità dell'area	E/O Aree con buona visibilità al suolo, connotate dalla presenza di materiali conservati <i>in situ</i>	E/O Aree con buona visibilità al suolo, connotate dalla presenza di materiali conservati prevalentemente <i>in situ</i>	E/O Aree con buona visibilità al suolo, connotate dall'assenza di tracce archeologiche o dalla presenza di scarsi elementi materiali, prevalentemente non <i>in situ</i>	E/O Aree con buona visibilità al suolo, connotate dalla totale assenza di materiali di origine antropica	E/O Aree non accessibili o aree connotate da nulla o scarsa visibilità al suolo
Contesto geomorfologico e ambientale in età post-antica	E Certezza/alta probabilità che le eventuali trasformazioni naturali o antropiche dell'età post antica non abbiano asportato in maniera significativa la stratificazione archeologica	E Probabilità che le eventuali trasformazioni naturali o antropiche dell'età post antica non abbiano asportato in maniera significativa la stratificazione archeologica	E Possibilità che le eventuali trasformazioni naturali o antropiche dell'età post antica non abbiano asportato in maniera significativa la stratificazione archeologica	E Certezza che le trasformazioni naturali o antropiche dell'età post antica abbiano asportato totalmente l'eventuale stratificazione archeologica preesistente	E Scarse informazioni in merito alle trasformazioni dell'area in età post antica

CARTA DEL POTENZIALE - SABAP-CZ-KR_2024_00067-IC_000035 - area UR_17

potenziale basso - affidabilità buona

Assenza di attestazioni di interesse archeologico sia nell'area in esame, sia nelle aree limitrofe. Il contesto territoriale in questo settore ha potenziale piuttosto basso

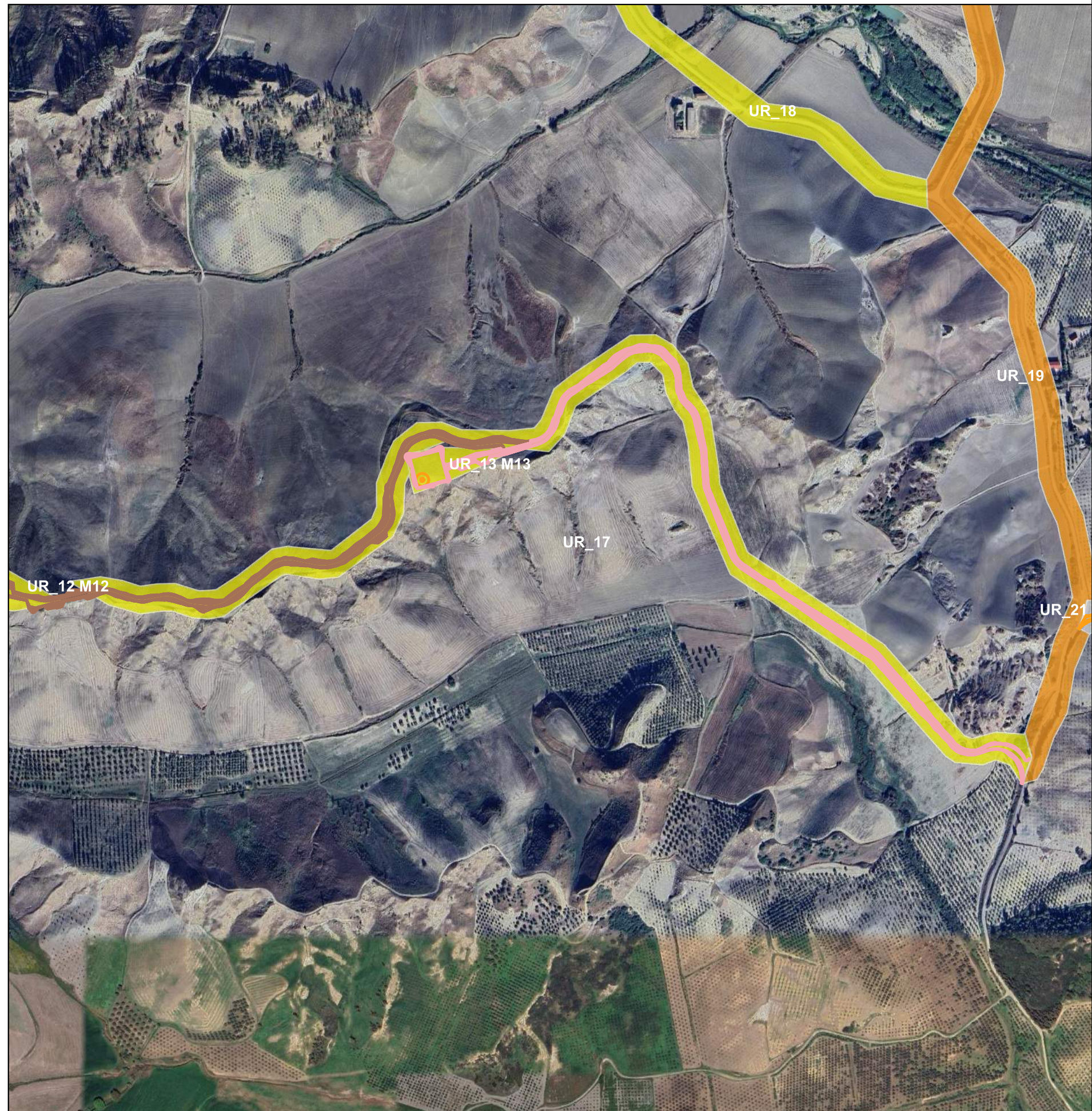


TABELLA 1 - POTENZIALE ARCHEOLOGICO

VALORE	POTENZIALE ALTO	POTENZIALE MEDIO	POTENZIALE BASSO	POTENZIALE NULLO	POTENZIALE NON VALUTABILE
Contesto archeologico	Aree in cui la frequentazione in età antica è da ritenersi ragionevolmente certa, sulla base sia di indagini stratigrafiche, sia di indagini indirette	Aree in cui la frequentazione in età antica è da ritenersi probabile, anche sulla base dello stato di conoscenza nelle aree limitrofe o in presenza di dubbi sulla esatta collocazione dei resti	Aree connotate da scarsi elementi concreti di frequentazione antica	Aree per le quali non è documentata alcuna frequentazione antropica	Scarsa o nulla conoscenza del contesto
Contesto geomorfologico e ambientale in epoca antica	E/O Aree connotate in antico da caratteri geomorfologici e ambientali favorevoli all'insediamento umano	E/O Aree connotate in antico da caratteri geomorfologici e ambientali favorevoli all'insediamento umano	E/O Aree connotate in antico da caratteri geomorfologici e ambientali favorevoli all'insediamento umano	E/O Aree nella quale è certa la presenza esclusiva di livelli geologici (substrato geologico naturale, strati alluvionali) privi di tracce/materiali archeologici	E/O Scarsa o nulla conoscenza del contesto
Visibilità dell'area	E/O Aree con buona visibilità al suolo, connotate dalla presenza di materiali conservati <i>in situ</i>	E/O Aree con buona visibilità al suolo, connotate dalla presenza di materiali conservati prevalentemente <i>in situ</i>	E/O Aree con buona visibilità al suolo, connotate dall'assenza di tracce archeologiche o dalla presenza di scarsi elementi materiali, prevalentemente non <i>in situ</i>	E/O Aree con buona visibilità al suolo, connotate dalla totale assenza di materiali di origine antropica	E/O Aree non accessibili o aree connotate da nulla o scarsa visibilità al suolo
Contesto geomorfologico e ambientale in età post-antica	E Certezza/alta probabilità che le eventuali trasformazioni naturali o antropiche dell'età post antica non abbiano asportato in maniera significativa la stratificazione archeologica	E Probabilità che le eventuali trasformazioni naturali o antropiche dell'età post antica non abbiano asportato in maniera significativa la stratificazione archeologica	E Possibilità che le eventuali trasformazioni naturali o antropiche dell'età post antica non abbiano asportato in maniera significativa la stratificazione archeologica	E Certezza che le trasformazioni naturali o antropiche dell'età post antica abbiano asportato totalmente l'eventuale stratificazione archeologica preesistente	E Scarse informazioni in merito alle trasformazioni dell'area in età post antica

CARTA DEL POTENZIALE - SABAP-CZ-KR_2024_00067-IC_000035 - area UR_18

potenziale basso - affidabilità buona

Assenza di attestazioni di interesse archeologico sia nell'area in esame, valutata in condizioni di visibilità ottimale, sia nelle aree limitrofe. Il contesto territoriale in questo settore ha potenziale piuttosto basso



TABELLA 1 - POTENZIALE ARCHEOLOGICO

VALORE	POTENZIALE ALTO	POTENZIALE MEDIO	POTENZIALE BASSO	POTENZIALE NULLO	POTENZIALE NON VALUTABILE
Contesto archeologico	Aree in cui la frequentazione in età antica è da ritenersi ragionevolmente certa, sulla base sia di indagini stratigrafiche, sia di indagini indirette	Aree in cui la frequentazione in età antica è da ritenersi probabile, anche sulla base dello stato di conoscenza nelle aree limitrofe o in presenza di dubbi sulla esatta collocazione dei resti	Aree connotate da scarsi elementi concreti di frequentazione antica	Aree per le quali non è documentata alcuna frequentazione antropica	Scarsa o nulla conoscenza del contesto
Contesto geomorfologico e ambientale in epoca antica	E/O Aree connotate in antico da caratteri geomorfologici e ambientali favorevoli all'insediamento umano	E/O Aree connotate in antico da caratteri geomorfologici e ambientali favorevoli all'insediamento umano	E/O Aree connotate in antico da caratteri geomorfologici e ambientali favorevoli all'insediamento umano	E/O Aree nella quale è certa la presenza esclusiva di livelli geologici (substrato geologico naturale, strati alluvionali) privi di tracce/materiali archeologici	E/O Scarsa o nulla conoscenza del contesto
Visibilità dell'area	E/O Aree con buona visibilità al suolo, connotate dalla presenza di materiali conservati <i>in situ</i>	E/O Aree con buona visibilità al suolo, connotate dalla presenza di materiali conservati prevalentemente <i>in situ</i>	E/O Aree con buona visibilità al suolo, connotate dall'assenza di tracce archeologiche o dalla presenza di scarsi elementi materiali, prevalentemente non <i>in situ</i>	E/O Aree con buona visibilità al suolo, connotate dalla totale assenza di materiali di origine antropica	E/O Aree non accessibili o aree connotate da nulla o scarsa visibilità al suolo
Contesto geomorfologico e ambientale in età post-antica	E Certezza/alta probabilità che le eventuali trasformazioni naturali o antropiche dell'età post antica non abbiano asportato in maniera significativa la stratificazione archeologica	E Probabilità che le eventuali trasformazioni naturali o antropiche dell'età post antica non abbiano asportato in maniera significativa la stratificazione archeologica	E Possibilità che le eventuali trasformazioni naturali o antropiche dell'età post antica non abbiano asportato in maniera significativa la stratificazione archeologica	E Certezza che le trasformazioni naturali o antropiche dell'età post antica abbiano asportato totalmente l'eventuale stratificazione archeologica preesistente	E Scarse informazioni in merito alle trasformazioni dell'area in età post antica

CARTA DEL POTENZIALE - SABAP-CZ-KR_2024_00067-IC_000035 - area UR_19

potenziale medio - affidabilità buona

Lunghissima linea di sviluppo del cavidotto su strada. Parecchi i settori prossimi a zone di interesse archeologico. Potenziale medio



TABELLA 1 - POTENZIALE ARCHEOLOGICO

VALORE	POTENZIALE ALTO	POTENZIALE MEDIO	POTENZIALE BASSO	POTENZIALE NULLO	POTENZIALE NON VALUTABILE
Contesto archeologico	Aree in cui la frequentazione in età antica è da ritenersi ragionevolmente certa, sulla base sia di indagini stratigrafiche, sia di indagini indirette	Aree in cui la frequentazione in età antica è da ritenersi probabile, anche sulla base dello stato di conoscenza nelle aree limitrofe o in presenza di dubbi sulla esatta collocazione dei resti	Aree connotate da scarsi elementi concreti di frequentazione antica	Aree per le quali non è documentata alcuna frequentazione antropica	Scarsa o nulla conoscenza del contesto
Contesto geomorfologico e ambientale in epoca antica	E/O Aree connotate in antico da caratteri geomorfologici e ambientali favorevoli all'insediamento umano	E/O Aree connotate in antico da caratteri geomorfologici e ambientali favorevoli all'insediamento umano	E/O Aree connotate in antico da caratteri geomorfologici e ambientali favorevoli all'insediamento umano	E/O Aree nella quale è certa la presenza esclusiva di livelli geologici (substrato geologico naturale, strati alluvionali) privi di tracce/materiali archeologici	E/O Scarsa o nulla conoscenza del contesto
Visibilità dell'area	E/O Aree con buona visibilità al suolo, connotate dalla presenza di materiali conservati <i>in situ</i>	E/O Aree con buona visibilità al suolo, connotate dalla presenza di materiali conservati prevalentemente <i>in situ</i>	E/O Aree con buona visibilità al suolo, connotate dall'assenza di tracce archeologiche o dalla presenza di scarsi elementi materiali, prevalentemente non <i>in situ</i>	E/O Aree con buona visibilità al suolo, connotate dalla totale assenza di materiali di origine antropica	E/O Aree non accessibili o aree connotate da nulla o scarsa visibilità al suolo
Contesto geomorfologico e ambientale in età post-antica	E Certezza/alta probabilità che le eventuali trasformazioni naturali o antropiche dell'età post antica non abbiano asportato in maniera significativa la stratificazione archeologica	E Probabilità che le eventuali trasformazioni naturali o antropiche dell'età post antica non abbiano asportato in maniera significativa la stratificazione archeologica	E Possibilità che le eventuali trasformazioni naturali o antropiche dell'età post antica non abbiano asportato in maniera significativa la stratificazione archeologica	E Certezza che le trasformazioni naturali o antropiche dell'età post antica abbiano asportato totalmente l'eventuale stratificazione archeologica preesistente	E Scarse informazioni in merito alle trasformazioni dell'area in età post antica

CARTA DEL POTENZIALE - SABAP-CZ-KR_2024_00067-IC_000035 - area UR_2 M2

potenziale non valutabile - affidabilità buona

Assenza di attestazioni archeologiche nelle immediate prossimità dell'aerogeneratore ma survey effettuata in condizioni di visibilità scarsa. Il WTG si dispone in un'area non molto distante dal sito n. 37, Manicalonga.

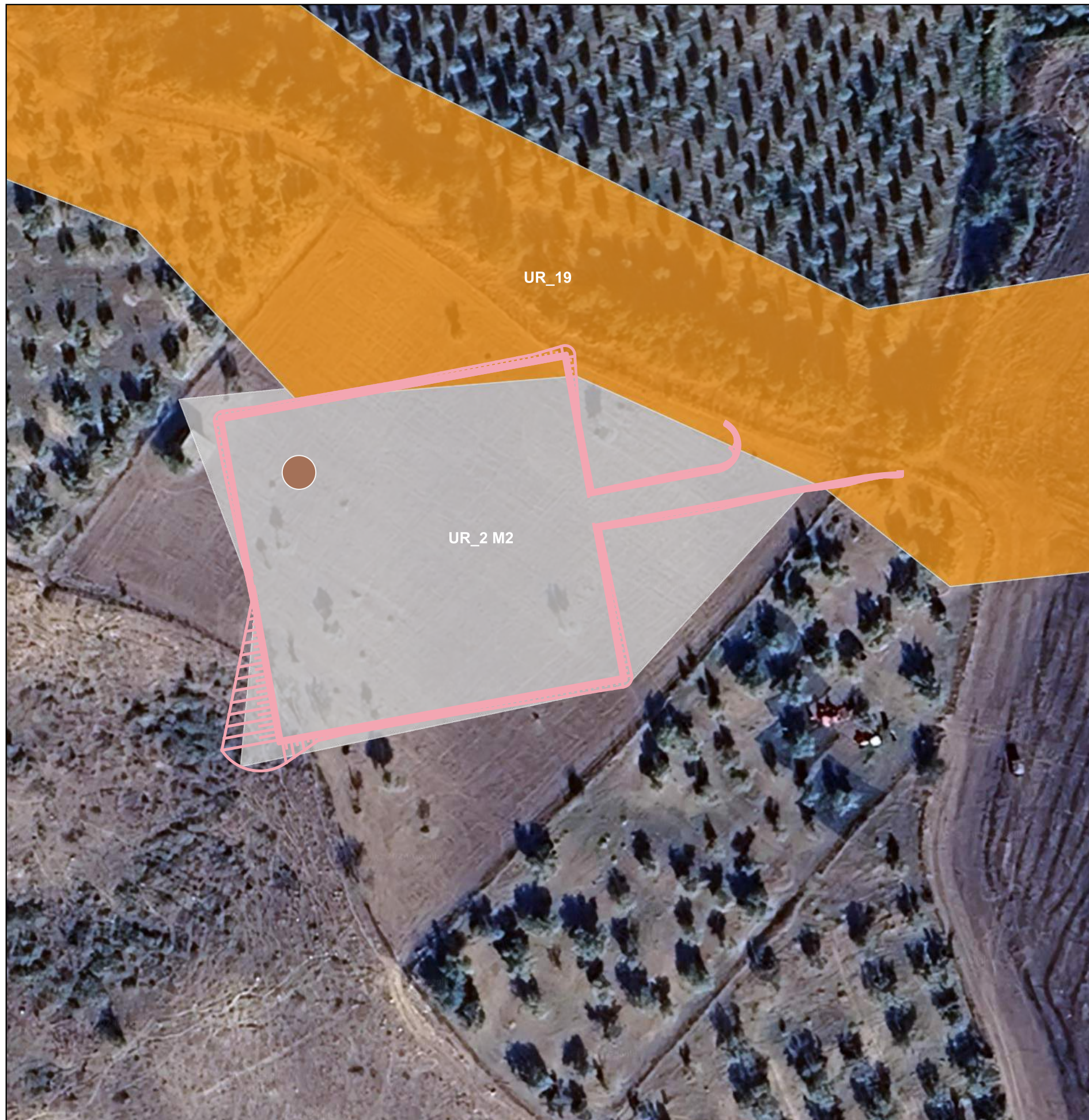


TABELLA 1 - POTENZIALE ARCHEOLOGICO

VALORE	POTENZIALE ALTO	POTENZIALE MEDIO	POTENZIALE BASSO	POTENZIALE NULLO	POTENZIALE NON VALUTABILE
<i>Contesto archeologico</i>	Aree in cui la frequentazione in età antica è da ritenersi ragionevolmente certa, sulla base sia di indagini stratigrafiche, sia di indagini indirette	Aree in cui la frequentazione in età antica è da ritenersi probabile, anche sulla base dello stato di conoscenza nelle aree limitrofe o in presenza di dubbi sulla esatta collocazione dei resti	Aree connotate da scarsi elementi concreti di frequentazione antica	Aree per le quali non è documentata alcuna frequentazione antropica	Scarsa o nulla conoscenza del contesto
<i>Contesto geomorfologico e ambientale in epoca antica</i>	E/O Aree connotate in antico da caratteri geomorfologici e ambientali favorevoli all'insediamento umano	E/O Aree connotate in antico da caratteri geomorfologici e ambientali favorevoli all'insediamento umano	E/O Aree connotate in antico da caratteri geomorfologici e ambientali favorevoli all'insediamento umano	E/O Aree nella quale è certa la presenza esclusiva di livelli geologici (substrato geologico naturale, strati alluvionali) privi di tracce/materiali archeologici	E/O Scarsa o nulla conoscenza del contesto
<i>Visibilità dell'area</i>	E/O Aree con buona visibilità al suolo, connotate dalla presenza di materiali conservati <i>in situ</i>	E/O Aree con buona visibilità al suolo, connotate dalla presenza di materiali conservati prevalentemente <i>in situ</i>	E/O Aree con buona visibilità al suolo, connotate dall'assenza di tracce archeologiche o dalla presenza di scarsi elementi materiali, prevalentemente non <i>in situ</i>	E/O Aree con buona visibilità al suolo, connotate dalla totale assenza di materiali di origine antropica	E/O Aree non accessibili o aree connotate da nulla o scarsa visibilità al suolo
<i>Contesto geomorfologico e ambientale in età post-antica</i>	E Certezza/alta probabilità che le eventuali trasformazioni naturali o antropiche dell'età post antica non abbiano asportato in maniera significativa la stratificazione archeologica	E Probabilità che le eventuali trasformazioni naturali o antropiche dell'età post antica non abbiano asportato in maniera significativa la stratificazione archeologica	E Possibilità che le eventuali trasformazioni naturali o antropiche dell'età post antica non abbiano asportato in maniera significativa la stratificazione archeologica	E Certezza che le trasformazioni naturali o antropiche dell'età post antica abbiano asportato totalmente l'eventuale stratificazione archeologica preesistente	E Scarse informazioni in merito alle trasformazioni dell'area in età post antica

CARTA DEL POTENZIALE - SABAP-CZ-KR_2024_00067-IC_000035 - area UR_20 Area SET e SE potenziale non valutabile - affidabilità buona

Assenza di attestazioni di interesse archeologico nell'area in esame, valutata in Survey svolta in condizioni di visibilità scarsa. Presenza di siti archeologici da archivio e bibliografia prossimi all'area. Siti 30, 31, 29



TABELLA 1 - POTENZIALE ARCHEOLOGICO

VALORE	POTENZIALE ALTO	POTENZIALE MEDIO	POTENZIALE BASSO	POTENZIALE NULLO	POTENZIALE NON VALUTABILE
Contesto archeologico	Aree in cui la frequentazione in età antica è da ritenersi ragionevolmente certa, sulla base sia di indagini stratigrafiche, sia di indagini indirette	Aree in cui la frequentazione in età antica è da ritenersi probabile, anche sulla base dello stato di conoscenza nelle aree limitrofe o in presenza di dubbi sulla esatta collocazione dei resti	Aree connotate da scarsi elementi concreti di frequentazione antica	Aree per le quali non è documentata alcuna frequentazione antropica	Scarsa o nulla conoscenza del contesto
Contesto geomorfologico e ambientale in epoca antica	E/O Aree connotate in antico da caratteri geomorfologici e ambientali favorevoli all'insediamento umano	E/O Aree connotate in antico da caratteri geomorfologici e ambientali favorevoli all'insediamento umano	E/O Aree connotate in antico da caratteri geomorfologici e ambientali favorevoli all'insediamento umano	E/O Aree nella quale è certa la presenza esclusiva di livelli geologici (substrato geologico naturale, strati alluvionali) privi di tracce/materiali archeologici	E/O Scarsa o nulla conoscenza del contesto
Visibilità dell'area	E/O Aree con buona visibilità al suolo, connotate dalla presenza di materiali conservati <i>in situ</i>	E/O Aree con buona visibilità al suolo, connotate dalla presenza di materiali conservati prevalentemente <i>in situ</i>	E/O Aree con buona visibilità al suolo, connotate dall'assenza di tracce archeologiche o dalla presenza di scarsi elementi materiali, prevalentemente non <i>in situ</i>	E/O Aree con buona visibilità al suolo, connotate dalla totale assenza di materiali di origine antropica	E/O Aree non accessibili o aree connotate da nulla o scarsa visibilità al suolo
Contesto geomorfologico e ambientale in età post-antica	E Certezza/alta probabilità che le eventuali trasformazioni naturali o antropiche dell'età post antica non abbiano asportato in maniera significativa la stratificazione archeologica	E Probabilità che le eventuali trasformazioni naturali o antropiche dell'età post antica non abbiano asportato in maniera significativa la stratificazione archeologica	E Possibilità che le eventuali trasformazioni naturali o antropiche dell'età post antica non abbiano asportato in maniera significativa la stratificazione archeologica	E Certezza che le trasformazioni naturali o antropiche dell'età post antica abbiano asportato totalmente l'eventuale stratificazione archeologica preesistente	E Scarse informazioni in merito alle trasformazioni dell'area in età post antica

CARTA DEL POTENZIALE - SABAP-CZ-KR_2024_00067-IC_000035 - area UR_21

potenziale non valutabile - affidabilità buona

Assenza di attestazioni di interesse archeologico nell'area in esame ma la survey è stata effettuata in condizioni di visibilità scarsa. Il potenziale obiettivo del sito non è stato, pertanto, valutato



TABELLA 1 - POTENZIALE ARCHEOLOGICO

VALORE	POTENZIALE ALTO	POTENZIALE MEDIO	POTENZIALE BASSO	POTENZIALE NULLO	POTENZIALE NON VALUTABILE
Contesto archeologico	Aree in cui la frequentazione in età antica è da ritenersi ragionevolmente certa, sulla base sia di indagini stratigrafiche, sia di indagini indirette	Aree in cui la frequentazione in età antica è da ritenersi probabile, anche sulla base dello stato di conoscenza nelle aree limitrofe o in presenza di dubbi sulla esatta collocazione dei resti	Aree connotate da scarsi elementi concreti di frequentazione antica	Aree per le quali non è documentata alcuna frequentazione antropica	Scarsa o nulla conoscenza del contesto
Contesto geomorfologico e ambientale in epoca antica	E/O Aree connotate in antico da caratteri geomorfologici e ambientali favorevoli all'insediamento umano	E/O Aree connotate in antico da caratteri geomorfologici e ambientali favorevoli all'insediamento umano	E/O Aree connotate in antico da caratteri geomorfologici e ambientali favorevoli all'insediamento umano	E/O Aree nella quale è certa la presenza esclusiva di livelli geologici (substrato geologico naturale, strati alluvionali) privi di tracce/materiali archeologici	E/O Scarsa o nulla conoscenza del contesto
Visibilità dell'area	E/O Aree con buona visibilità al suolo, connotate dalla presenza di materiali conservati <i>in situ</i>	E/O Aree con buona visibilità al suolo, connotate dalla presenza di materiali conservati prevalentemente <i>in situ</i>	E/O Aree con buona visibilità al suolo, connotate dall'assenza di tracce archeologiche o dalla presenza di scarsi elementi materiali, prevalentemente non <i>in situ</i>	E/O Aree con buona visibilità al suolo, connotate dalla totale assenza di materiali di origine antropica	E/O Aree non accessibili o aree connotate da nulla o scarsa visibilità al suolo
Contesto geomorfologico e ambientale in età post-antica	E Certezza/alta probabilità che le eventuali trasformazioni naturali o antropiche dell'età post antica non abbiano asportato in maniera significativa la stratificazione archeologica	E Probabilità che le eventuali trasformazioni naturali o antropiche dell'età post antica non abbiano asportato in maniera significativa la stratificazione archeologica	E Possibilità che le eventuali trasformazioni naturali o antropiche dell'età post antica non abbiano asportato in maniera significativa la stratificazione archeologica	E Certezza che le trasformazioni naturali o antropiche dell'età post antica abbiano asportato totalmente l'eventuale stratificazione archeologica preesistente	E Scarse informazioni in merito alle trasformazioni dell'area in età post antica

CARTA DEL POTENZIALE - SABAP-CZ-KR_2024_00067-IC_000035 - area UR_3 M3

potenziale non valutabile - affidabilità buona

Assenza di attestazioni archeologiche nelle immediate prossimità dell'aerogeneratore ma survey effettuata in condizioni di visibilità scarsa. L'analisi complessiva delle presenze storico-archeologiche sul territorio limitrofo non ha dato riscontro in termini di presenza di siti di interesse



TABELLA 1 - POTENZIALE ARCHEOLOGICO

VALORE	POTENZIALE ALTO	POTENZIALE MEDIO	POTENZIALE BASSO	POTENZIALE NULLO	POTENZIALE NON VALUTABILE
Contesto archeologico	Aree in cui la frequentazione in età antica è da ritenersi ragionevolmente certa, sulla base sia di indagini stratigrafiche, sia di indagini indirette	Aree in cui la frequentazione in età antica è da ritenersi probabile, anche sulla base dello stato di conoscenza nelle aree limitrofe o in presenza di dubbi sulla esatta collocazione dei resti	Aree connotate da scarsi elementi concreti di frequentazione antica	Aree per le quali non è documentata alcuna frequentazione antropica	Scarsa o nulla conoscenza del contesto
Contesto geomorfologico e ambientale in epoca antica	E/O Aree connotate in antico da caratteri geomorfologici e ambientali favorevoli all'insediamento umano	E/O Aree connotate in antico da caratteri geomorfologici e ambientali favorevoli all'insediamento umano	E/O Aree connotate in antico da caratteri geomorfologici e ambientali favorevoli all'insediamento umano	E/O Aree nella quale è certa la presenza esclusiva di livelli geologici (substrato geologico naturale, strati alluvionali) privi di tracce/materiali archeologici	E/O Scarsa o nulla conoscenza del contesto
Visibilità dell'area	E/O Aree con buona visibilità al suolo, connotate dalla presenza di materiali conservati <i>in situ</i>	E/O Aree con buona visibilità al suolo, connotate dalla presenza di materiali conservati prevalentemente <i>in situ</i>	E/O Aree con buona visibilità al suolo, connotate dall'assenza di tracce archeologiche o dalla presenza di scarsi elementi materiali, prevalentemente non <i>in situ</i>	E/O Aree con buona visibilità al suolo, connotate dalla totale assenza di materiali di origine antropica	E/O Aree non accessibili o aree connotate da nulla o scarsa visibilità al suolo
Contesto geomorfologico e ambientale in età post-antica	E Certezza/alta probabilità che le eventuali trasformazioni naturali o antropiche dell'età post antica non abbiano asportato in maniera significativa la stratificazione archeologica	E Probabilità che le eventuali trasformazioni naturali o antropiche dell'età post antica non abbiano asportato in maniera significativa la stratificazione archeologica	E Possibilità che le eventuali trasformazioni naturali o antropiche dell'età post antica non abbiano asportato in maniera significativa la stratificazione archeologica	E Certezza che le trasformazioni naturali o antropiche dell'età post antica abbiano asportato totalmente l'eventuale stratificazione archeologica preesistente	E Scarse informazioni in merito alle trasformazioni dell'area in età post antica

CARTA DEL POTENZIALE - SABAP-CZ-KR_2024_00067-IC_000035 - area UR_4 M4

potenziale medio - affidabilità buona

Assenza di attestazioni archeologiche nelle immediate prossimità dell'aerogeneratore ma survey effettuata in condizioni di visibilità scarsa. Il WTG si dispone alla distanza di circa 350 m dal Sito 5_Vardaro

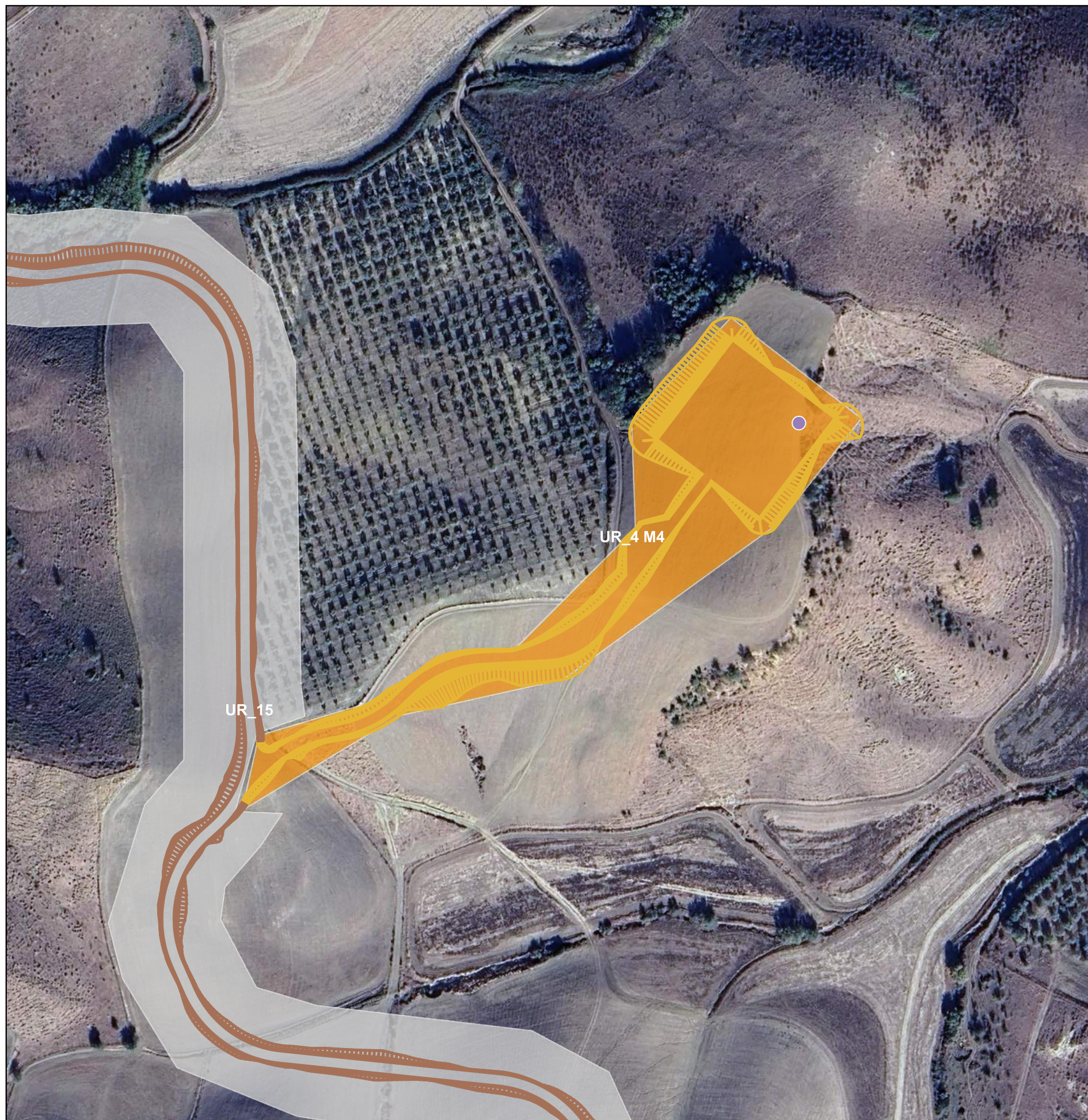


TABELLA 1 - POTENZIALE ARCHEOLOGICO

VALORE	POTENZIALE ALTO	POTENZIALE MEDIO	POTENZIALE BASSO	POTENZIALE NULLO	POTENZIALE NON VALUTABILE
<i>Contesto archeologico</i>	Aree in cui la frequentazione in età antica è da ritenersi ragionevolmente certa, sulla base sia di indagini stratigrafiche, sia di indagini indirette	Aree in cui la frequentazione in età antica è da ritenersi probabile, anche sulla base dello stato di conoscenza nelle aree limitrofe o in presenza di dubbi sulla esatta collocazione dei resti	Aree connotate da scarsi elementi concreti di frequentazione antica	Aree per le quali non è documentata alcuna frequentazione antropica	Scarsa o nulla conoscenza del contesto
<i>Contesto geomorfologico e ambientale in epoca antica</i>	E/O Aree connotate in antico da caratteri geomorfologici e ambientali favorevoli all'insediamento umano	E/O Aree connotate in antico da caratteri geomorfologici e ambientali favorevoli all'insediamento umano	E/O Aree connotate in antico da caratteri geomorfologici e ambientali favorevoli all'insediamento umano	E/O Aree nella quale è certa la presenza esclusiva di livelli geologici (substrato geologico naturale, strati alluvionali) privi di tracce/materiali archeologici	E/O Scarsa o nulla conoscenza del contesto
<i>Visibilità dell'area</i>	E/O Aree con buona visibilità al suolo, connotate dalla presenza di materiali conservati <i>in situ</i>	E/O Aree con buona visibilità al suolo, connotate dalla presenza di materiali conservati prevalentemente <i>in situ</i>	E/O Aree con buona visibilità al suolo, connotate dall'assenza di tracce archeologiche o dalla presenza di scarsi elementi materiali, prevalentemente non <i>in situ</i>	E/O Aree con buona visibilità al suolo, connotate dalla totale assenza di materiali di origine antropica	E/O Aree non accessibili o aree connotate da nulla o scarsa visibilità al suolo
<i>Contesto geomorfologico e ambientale in età post-antica</i>	E Certezza/alta probabilità che le eventuali trasformazioni naturali o antropiche dell'età post antica non abbiano asportato in maniera significativa la stratificazione archeologica	E Probabilità che le eventuali trasformazioni naturali o antropiche dell'età post antica non abbiano asportato in maniera significativa la stratificazione archeologica	E Possibilità che le eventuali trasformazioni naturali o antropiche dell'età post antica non abbiano asportato in maniera significativa la stratificazione archeologica	E Certezza che le trasformazioni naturali o antropiche dell'età post antica abbiano asportato totalmente l'eventuale stratificazione archeologica preesistente	E Scarse informazioni in merito alle trasformazioni dell'area in età post antica

CARTA DEL POTENZIALE - SABAP-CZ-KR_2024_00067-IC_000035 - area UR_5 M5

potenziale basso - affidabilità buona

Assenza di attestazioni di interesse archeologico sia nell'area in esame, valutata in condizioni di visibilità ottimale, sia nelle aree limitrofe. Il contesto territoriale in questo settore ha potenziale piuttosto basso

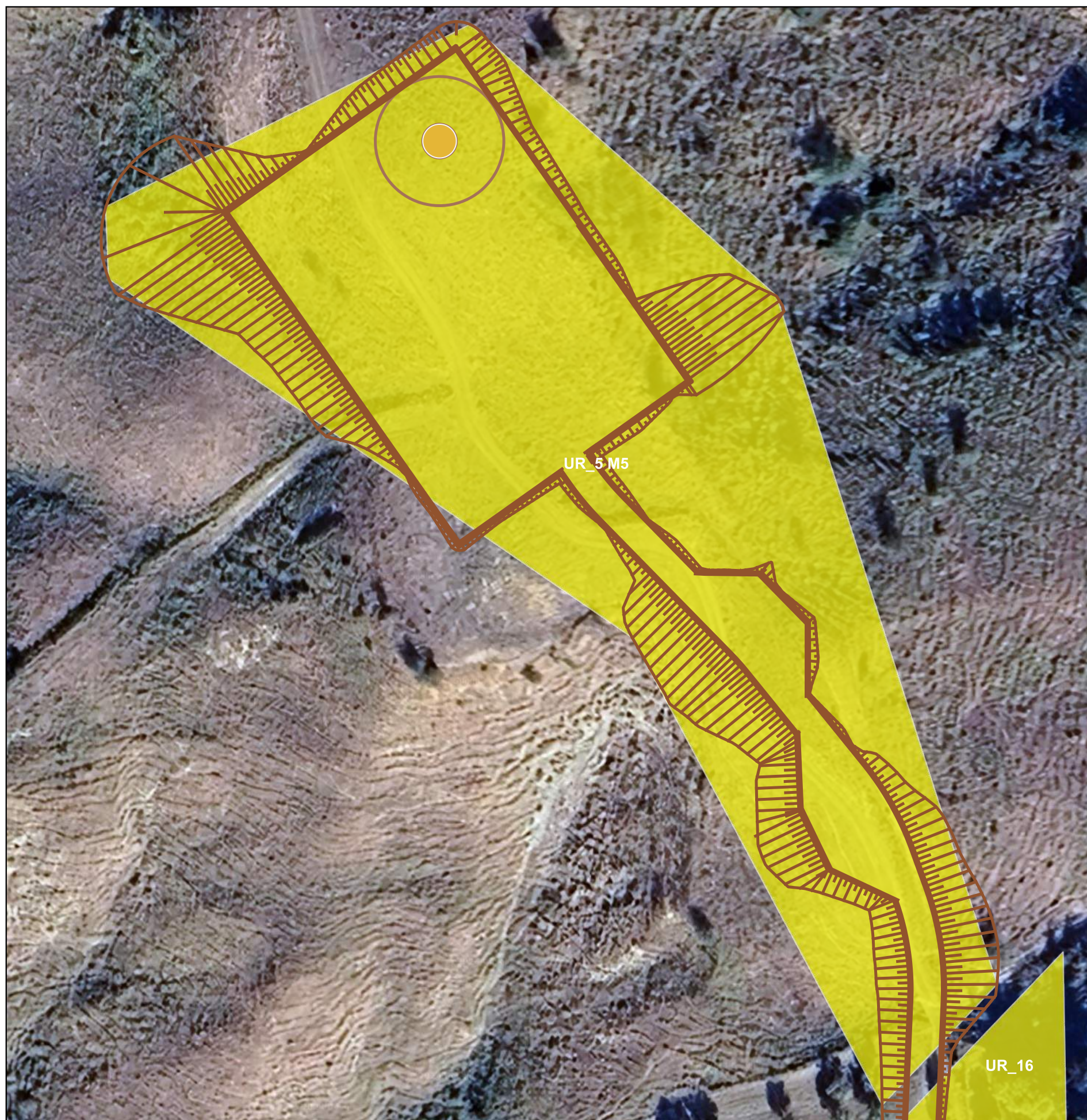


TABELLA 1 - POTENZIALE ARCHEOLOGICO

VALORE	POTENZIALE ALTO	POTENZIALE MEDIO	POTENZIALE BASSO	POTENZIALE NULLO	POTENZIALE NON VALUTABILE
Contesto archeologico	Aree in cui la frequentazione in età antica è da ritenersi ragionevolmente certa, sulla base sia di indagini stratigrafiche, sia di indagini indirette	Aree in cui la frequentazione in età antica è da ritenersi probabile, anche sulla base dello stato di conoscenza nelle aree limitrofe o in presenza di dubbi sulla esatta collocazione dei resti	Aree connotate da scarsi elementi concreti di frequentazione antica	Aree per le quali non è documentata alcuna frequentazione antropica	Scarsa o nulla conoscenza del contesto
Contesto geomorfologico e ambientale in epoca antica	E/O Aree connotate in antico da caratteri geomorfologici e ambientali favorevoli all'insediamento umano	E/O Aree connotate in antico da caratteri geomorfologici e ambientali favorevoli all'insediamento umano	E/O Aree connotate in antico da caratteri geomorfologici e ambientali favorevoli all'insediamento umano	E/O Aree nella quale è certa la presenza esclusiva di livelli geologici (substrato geologico naturale, strati alluvionali) privi di tracce/materiali archeologici	E/O Scarsa o nulla conoscenza del contesto
Visibilità dell'area	E/O Aree con buona visibilità al suolo, connotate dalla presenza di materiali conservati <i>in situ</i>	E/O Aree con buona visibilità al suolo, connotate dalla presenza di materiali conservati prevalentemente <i>in situ</i>	E/O Aree con buona visibilità al suolo, connotate dall'assenza di tracce archeologiche o dalla presenza di scarsi elementi materiali, prevalentemente non <i>in situ</i>	E/O Aree con buona visibilità al suolo, connotate dalla totale assenza di materiali di origine antropica	E/O Aree non accessibili o aree connotate da nulla o scarsa visibilità al suolo
Contesto geomorfologico e ambientale in età post-antica	E Certezza/alta probabilità che le eventuali trasformazioni naturali o antropiche dell'età post antica non abbiano asportato in maniera significativa la stratificazione archeologica	E Probabilità che le eventuali trasformazioni naturali o antropiche dell'età post antica non abbiano asportato in maniera significativa la stratificazione archeologica	E Possibilità che le eventuali trasformazioni naturali o antropiche dell'età post antica non abbiano asportato in maniera significativa la stratificazione archeologica	E Certezza che le trasformazioni naturali o antropiche dell'età post antica abbiano asportato totalmente l'eventuale stratificazione archeologica preesistente	E Scarse informazioni in merito alle trasformazioni dell'area in età post antica

CARTA DEL POTENZIALE - SABAP-CZ-KR_2024_00067-IC_000035 - area UR_6 M6

potenziale non valutabile - affidabilità buona

Assenza di attestazioni di interesse archeologico nell'area in esame, ma survey effettuata in condizioni di visibilità bassa. Nel contesto territoriale circostante si rileva la presenza del Sito 05_Vardaro posto alla distanza di circa 500 m dall'area dell'aerogeneratore.



TABELLA 1 - POTENZIALE ARCHEOLOGICO

VALORE	POTENZIALE ALTO	POTENZIALE MEDIO	POTENZIALE BASSO	POTENZIALE NULLO	POTENZIALE NON VALUTABILE
Contesto archeologico	Aree in cui la frequentazione in età antica è da ritenersi ragionevolmente certa, sulla base sia di indagini stratigrafiche, sia di indagini indirette	Aree in cui la frequentazione in età antica è da ritenersi probabile, anche sulla base dello stato di conoscenza nelle aree limitrofe o in presenza di dubbi sulla esatta collocazione dei resti	Aree connotate da scarsi elementi concreti di frequentazione antica	Aree per le quali non è documentata alcuna frequentazione antropica	Scarsa o nulla conoscenza del contesto
Contesto geomorfologico e ambientale in epoca antica	E/O Aree connotate in antico da caratteri geomorfologici e ambientali favorevoli all'insediamento umano	E/O Aree connotate in antico da caratteri geomorfologici e ambientali favorevoli all'insediamento umano	E/O Aree connotate in antico da caratteri geomorfologici e ambientali favorevoli all'insediamento umano	E/O Aree nella quale è certa la presenza esclusiva di livelli geologici (substrato geologico naturale, strati alluvionali) privi di tracce/materiali archeologici	E/O Scarsa o nulla conoscenza del contesto
Visibilità dell'area	E/O Aree con buona visibilità al suolo, connotate dalla presenza di materiali conservati <i>in situ</i>	E/O Aree con buona visibilità al suolo, connotate dalla presenza di materiali conservati prevalentemente <i>in situ</i>	E/O Aree con buona visibilità al suolo, connotate dall'assenza di tracce archeologiche o dalla presenza di scarsi elementi materiali, prevalentemente non <i>in situ</i>	E/O Aree con buona visibilità al suolo, connotate dalla totale assenza di materiali di origine antropica	E/O Aree non accessibili o aree connotate da nulla o scarsa visibilità al suolo
Contesto geomorfologico e ambientale in età post-antica	E Certezza/alta probabilità che le eventuali trasformazioni naturali o antropiche dell'età post antica non abbiano asportato in maniera significativa la stratificazione archeologica	E Probabilità che le eventuali trasformazioni naturali o antropiche dell'età post antica non abbiano asportato in maniera significativa la stratificazione archeologica	E Possibilità che le eventuali trasformazioni naturali o antropiche dell'età post antica non abbiano asportato in maniera significativa la stratificazione archeologica	E Certezza che le trasformazioni naturali o antropiche dell'età post antica abbiano asportato totalmente l'eventuale stratificazione archeologica preesistente	E Scarse informazioni in merito alle trasformazioni dell'area in età post antica

CARTA DEL POTENZIALE - SABAP-CZ-KR_2024_00067-IC_000035 - area UR_7 M7

potenziale non valutabile - affidabilità buona

Assenza di attestazioni di interesse archeologico sia nell'area in esame, valutata in condizioni di visibilità ridotta. Il contesto territoriale in questo settore ha potenziale piuttosto basso ma le condizioni di visibilità non hanno permesso di effettuare una survey esaustiva

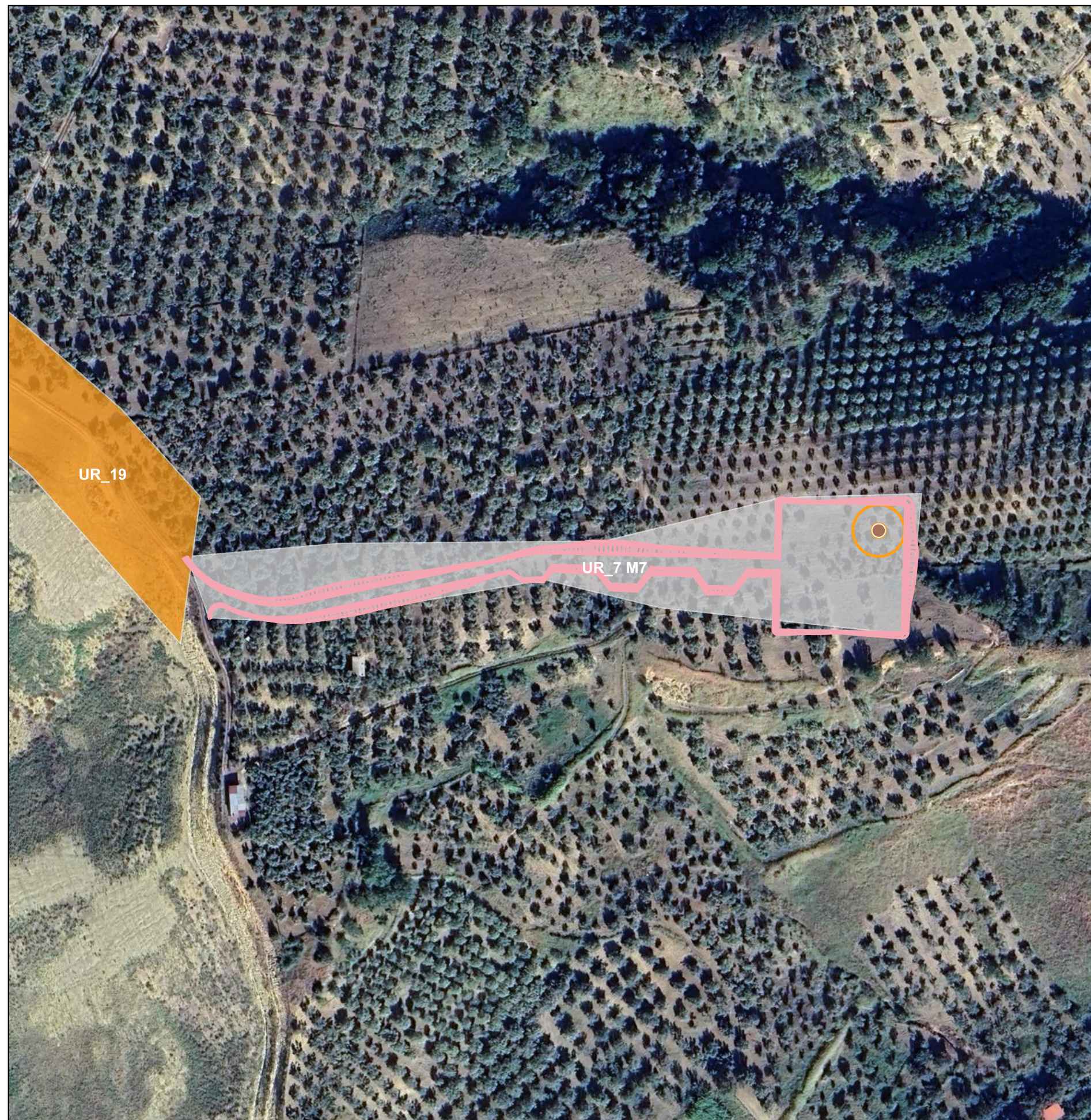


TABELLA 1 - POTENZIALE ARCHEOLOGICO

VALORE	POTENZIALE ALTO	POTENZIALE MEDIO	POTENZIALE BASSO	POTENZIALE NULLO	POTENZIALE NON VALUTABILE
Contesto archeologico	Aree in cui la frequentazione in età antica è da ritenersi ragionevolmente certa, sulla base sia di indagini stratigrafiche, sia di indagini indirette	Aree in cui la frequentazione in età antica è da ritenersi probabile, anche sulla base dello stato di conoscenze nelle aree limitrofe o in presenza di dubbi sulla esatta collocazione dei resti	Aree connotate da scarsi elementi concreti di frequentazione antica	Aree per le quali non è documentata alcuna frequentazione antropica	Scarsa o nulla conoscenza del contesto
Contesto geomorfologico e ambientale in epoca antica	E/O Aree connotate in antico da caratteri geomorfologici e ambientali favorevoli all'insediamento umano	E/O Aree connotate in antico da caratteri geomorfologici e ambientali favorevoli all'insediamento umano	E/O Aree connotate in antico da caratteri geomorfologici e ambientali favorevoli all'insediamento umano	E/O Aree nella quale è certa la presenza esclusiva di livelli geologici (substrato geologico naturale, strati alluvionali) privi di tracce/materiali archeologici	E/O Scarsa o nulla conoscenza del contesto
Visibilità dell'area	E/O Aree con buona visibilità al suolo, connotate dalla presenza di materiali conservati <i>in situ</i>	E/O Aree con buona visibilità al suolo, connotate dalla presenza di materiali conservati prevalentemente <i>in situ</i>	E/O Aree con buona visibilità al suolo, connotate dall'assenza di tracce archeologiche o dalla presenza di scarsi elementi materiali, prevalentemente non <i>in situ</i>	E/O Aree con buona visibilità al suolo, connotate dalla totale assenza di materiali di origine antropica	E/O Aree non accessibili o aree connotate da nulla o scarsa visibilità al suolo
Contesto geomorfologico e ambientale in età post-antica	E Certezza/alta probabilità che le eventuali trasformazioni naturali o antropiche dell'età post antica non abbiano asportato in maniera significativa la stratificazione archeologica	E Probabilità che le eventuali trasformazioni naturali o antropiche dell'età post antica non abbiano asportato in maniera significativa la stratificazione archeologica	E Possibilità che le eventuali trasformazioni naturali o antropiche dell'età post antica non abbiano asportato in maniera significativa la stratificazione archeologica	E Certezza che le trasformazioni naturali o antropiche dell'età post antica abbiano asportato totalmente l'eventuale stratificazione archeologica preesistente	E Scarse informazioni in merito alle trasformazioni dell'area in età post antica

CARTA DEL POTENZIALE - SABAP-CZ-KR_2024_00067-IC_000035 - area UR_8 M8

potenziale basso - affidabilità buona

Assenza di attestazioni di interesse archeologico sia nell'area in esame, valutata in condizioni di visibilità ottimale, sia nelle aree limitrofe. Il contesto territoriale in questo settore ha potenziale piuttosto basso



TABELLA 1 - POTENZIALE ARCHEOLOGICO

VALORE	POTENZIALE ALTO	POTENZIALE MEDIO	POTENZIALE BASSO	POTENZIALE NULLO	POTENZIALE NON VALUTABILE
Contesto archeologico	Aree in cui la frequentazione in età antica è da ritenersi ragionevolmente certa, sulla base sia di indagini stratigrafiche, sia di indagini indirette	Aree in cui la frequentazione in età antica è da ritenersi probabile, anche sulla base dello stato di conoscenza nelle aree limitrofe o in presenza di dubbi sulla esatta collocazione dei resti	Aree connotate da scarsi elementi concreti di frequentazione antica	Aree per le quali non è documentata alcuna frequentazione antropica	Scarsa o nulla conoscenza del contesto
Contesto geomorfologico e ambientale in epoca antica	E/O Aree connotate in antico da caratteri geomorfologici e ambientali favorevoli all'insediamento umano	E/O Aree connotate in antico da caratteri geomorfologici e ambientali favorevoli all'insediamento umano	E/O Aree connotate in antico da caratteri geomorfologici e ambientali favorevoli all'insediamento umano	E/O Aree nella quale è certa la presenza esclusiva di livelli geologici (substrato geologico naturale, strati alluvionali) privi di tracce/materiali archeologici	E/O Scarsa o nulla conoscenza del contesto
Visibilità dell'area	E/O Aree con buona visibilità al suolo, connotate dalla presenza di materiali conservati <i>in situ</i>	E/O Aree con buona visibilità al suolo, connotate dalla presenza di materiali conservati prevalentemente <i>in situ</i>	E/O Aree con buona visibilità al suolo, connotate dall'assenza di tracce archeologiche o dalla presenza di scarsi elementi materiali, prevalentemente non <i>in situ</i>	E/O Aree con buona visibilità al suolo, connotate dalla totale assenza di materiali di origine antropica	E/O Aree non accessibili o aree connotate da nulla o scarsa visibilità al suolo
Contesto geomorfologico e ambientale in età post-antica	E Certezza/alta probabilità che le eventuali trasformazioni naturali o antropiche dell'età post antica non abbiano asportato in maniera significativa la stratificazione archeologica	E Probabilità che le eventuali trasformazioni naturali o antropiche dell'età post antica non abbiano asportato in maniera significativa la stratificazione archeologica	E Possibilità che le eventuali trasformazioni naturali o antropiche dell'età post antica non abbiano asportato in maniera significativa la stratificazione archeologica	E Certezza che le trasformazioni naturali o antropiche dell'età post antica abbiano asportato totalmente l'eventuale stratificazione archeologica preesistente	E Scarse informazioni in merito alle trasformazioni dell'area in età post antica

CARTA DEL POTENZIALE - SABAP-CZ-KR_2024_00067-IC_000035 - area UR_9 M9

potenziale non valutabile - affidabilità buona

Assenza di attestazioni di interesse archeologico nel contesto territoriale circostante ma survey effettuata in condizioni di visibilità scarsa. Non è stato possibile valutare l'eventuale presenza di indicatori archeologici



TABELLA 1 - POTENZIALE ARCHEOLOGICO

VALORE	POTENZIALE ALTO	POTENZIALE MEDIO	POTENZIALE BASSO	POTENZIALE NULLO	POTENZIALE NON VALUTABILE
Contesto archeologico	Aree in cui la frequentazione in età antica è da ritenersi ragionevolmente certa, sulla base sia di indagini stratigrafiche, sia di indagini indirette	Aree in cui la frequentazione in età antica è da ritenersi probabile, anche sulla base dello stato di conoscenze nelle aree limitrofe o in presenza di dubbi sulla esatta collocazione dei resti	Aree connotate da scarsi elementi concreti di frequentazione antica	Aree per le quali non è documentata alcuna frequentazione antropica	Scarsa o nulla conoscenza del contesto
Contesto geomorfologico e ambientale in epoca antica	E/O Aree connotate in antico da caratteri geomorfologici e ambientali favorevoli all'insediamento umano	E/O Aree connotate in antico da caratteri geomorfologici e ambientali favorevoli all'insediamento umano	E/O Aree connotate in antico da caratteri geomorfologici e ambientali favorevoli all'insediamento umano	E/O Aree nella quale è certa la presenza esclusiva di livelli geologici (substrato geologico naturale, strati alluvionali) privi di tracce/materiali archeologici	E/O Scarsa o nulla conoscenza del contesto
Visibilità dell'area	E/O Aree con buona visibilità al suolo, connotate dalla presenza di materiali conservati <i>in situ</i>	E/O Aree con buona visibilità al suolo, connotate dalla presenza di materiali conservati prevalentemente <i>in situ</i>	E/O Aree con buona visibilità al suolo, connotate dall'assenza di tracce archeologiche o dalla presenza di scarsi elementi materiali, prevalentemente non <i>in situ</i>	E/O Aree con buona visibilità al suolo, connotate dalla totale assenza di materiali di origine antropica	E/O Aree non accessibili o aree connotate da nulla o scarsa visibilità al suolo
Contesto geomorfologico e ambientale in età post-antica	E Certezza/alta probabilità che le eventuali trasformazioni naturali o antropiche dell'età post antica non abbiano asportato in maniera significativa la stratificazione archeologica	E Probabilità che le eventuali trasformazioni naturali o antropiche dell'età post antica non abbiano asportato in maniera significativa la stratificazione archeologica	E Possibilità che le eventuali trasformazioni naturali o antropiche dell'età post antica non abbiano asportato in maniera significativa la stratificazione archeologica	E Certezza che le trasformazioni naturali o antropiche dell'età post antica abbiano asportato totalmente l'eventuale stratificazione archeologica preesistente	E Scarse informazioni in merito alle trasformazioni dell'area in età post antica