

Regione
Calabria



Comune di
Mesoraca



Committente:

ESC WIND S.R.L.
Piazza Europa, 14
87100 Cosenza - Italy
P.IVA: 03884610787

Documento:

PROGETTO DEFINITIVO

Titolo del Progetto:

PARCO EOLICO "MESORACA"

Elaborato:

Dettaglio VRD

PROGETTO	DISCIPLINA	AMBITO	TIPO ELABORATO	PROGRESSIVO	SCALA
E-MES	A	-	VC	28	-

NOME FILE: **E_MES_A_VC_28_Dettaglio_VRD**

Progettazione:



Dott.ssa Archeol. Ileana Contino

Rev:	Prima Emissione	Descrizione Revisione	Redatto	Controllato	Approvato
00	APRILE 2024	PRIMA EMISSIONE	GEMSA PRO	GEMSA PRO	ESC WIND S.R.L.

CARTA DEL RISCHIO - SABAP-CZ-KR_2024_00067-IC_000035 - area UR_1 M1



LEGENDA

Gradi di rischio [21]

- rischio alto [1]
- rischio medio [12]
- rischio basso [8]
- rischio nullo [0]
- [0]

Riferimento (VRDR)	Rischio - sintesi (VRDS)	Note (VRDN)
UR_1 M1	rischio medio	Assenza di attestazioni archeologiche nelle immediate prossimità dell'aerogeneratore ma survey effettuata in condizioni di visibilità scarsa. Rischio Medio come da indicazioni Ministeriali per la valutazione del rischio in aree a visibilità bassa/nulla. Il WTG si dispone in un'area che affaccia, sul versante NE, su aree di interesse archeologico disposte in successione da NW a SE (Foresta, Caresi, Foresta Caresi). Il contesto, pertanto, è favorevole all'insediamento.

CARTA DEL RISCHIO - SABAP-CZ-KR_2024_00067-IC_000035 - area UR_2 M2



LEGENDA

- Gradi di rischio [21]**
- rischio alto [1]
 - rischio medio [12]
 - rischio basso [8]
 - rischio nullo [0]
 - [0]

Riferimento (VRDR)	Rischio - sintesi (VRDS)	Note (VRDN)
UR_2 M2	rischio medio	Assenza di attestazioni archeologiche nelle immediate prossimità dell'aerogeneratore ma survey effettuata in condizioni di visibilità scarsa. Il WTG si dispone in un'area non molto distante dal sito n.37, Manicalonga. Il potenziale archeologico "non valutabile" a causa della scarsa visibilità al momento della ricognizione non permette di escludere del tutto un indice di rischio archeologico.

CARTA DEL RISCHIO - SABAP-CZ-KR_2024_00067-IC_000035 - area UR_3 M3



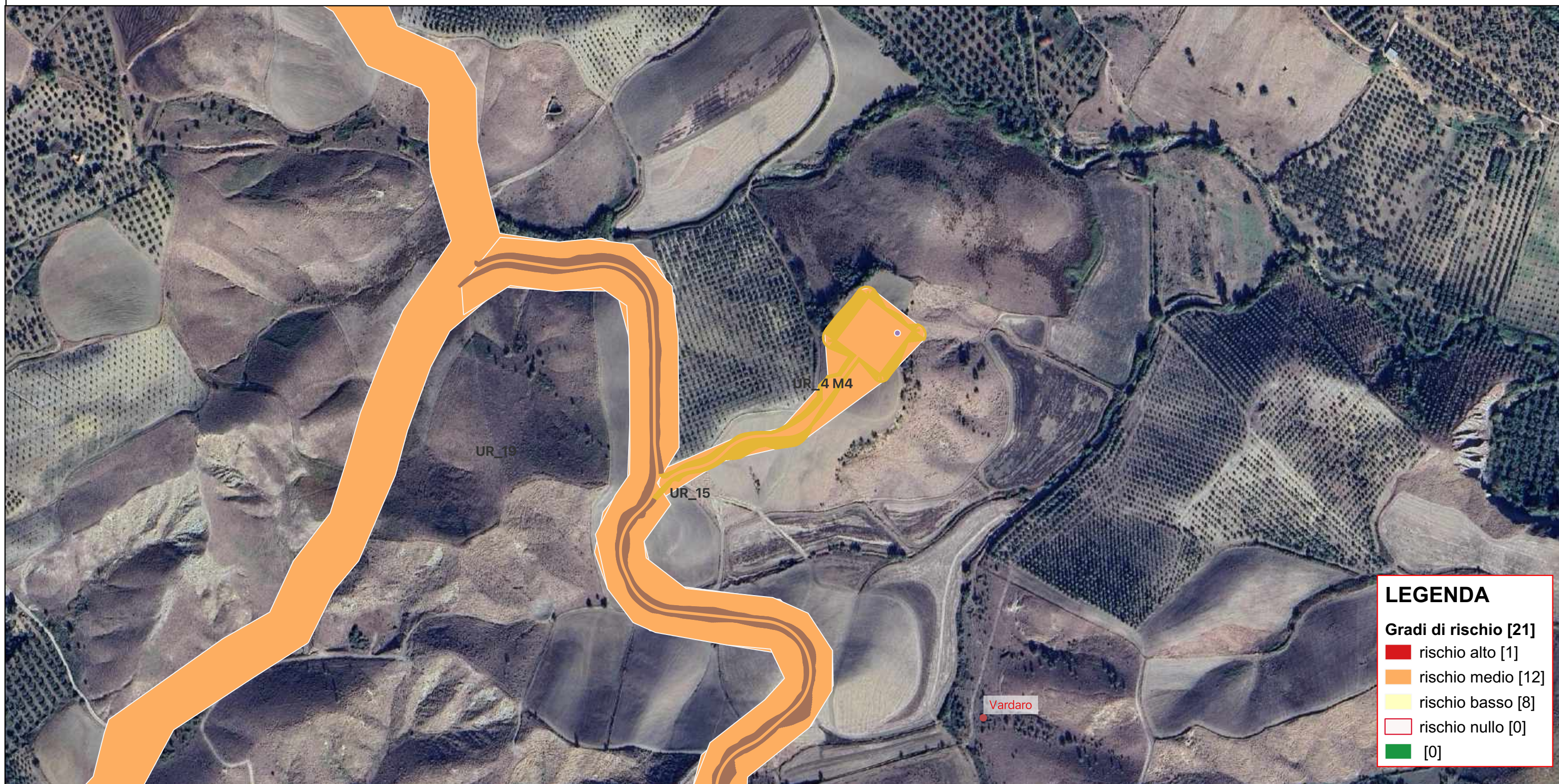
LEGENDA

Gradi di rischio [21]

- rischio alto [1]
- rischio medio [12]
- rischio basso [8]
- rischio nullo [0]
- [0]

Riferimento (VRDR)	Rischio - sintesi (VRDS)	Note (VRDN)
UR_3 M3	rischio medio	Assenza di attestazioni archeologiche nelle immediate prossimità dell'aerogeneratore ma survey effettuata in condizioni di visibilità scarsa.L'analisi complessiva delle presenze storico-archeologiche sul territorio limitrofo non ha dato riscontro in termini di presenza di siti di interesse

CARTA DEL RISCHIO - SABAP-CZ-KR_2024_00067-IC_000035 - area UR_4 M4



Riferimento (VRDR)	Rischio - sintesi (VRDS)	Note (VRDN)
UR_4 M4	rischio medio	Assenza di attestazioni archeologiche nelle immediate prossimità dell'aerogeneratore ma survey effettuata in condizioni di visibilità scarsa. Il WTG si dispone alla distanza di circa 350 m dal Sito 5_Vardaro

CARTA DEL RISCHIO - SABAP-CZ-KR_2024_00067-IC_000035 - area UR_5 M5



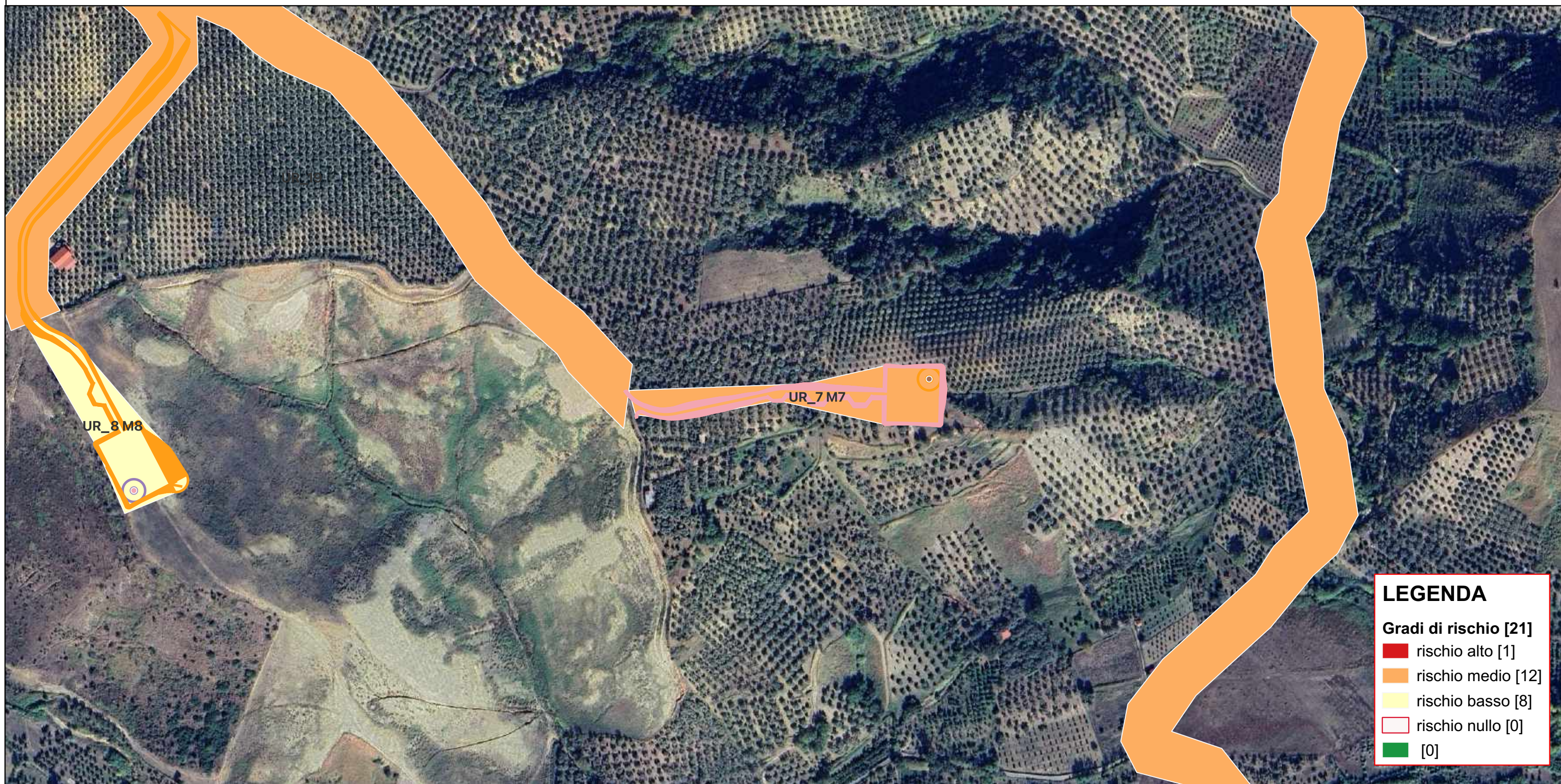
Riferimento (VRDR)	Rischio - sintesi (VRDS)	Note (VRDN)
UR_5 M5	rischio basso	Assenza di attestazioni di interesse archeologico sia nell'area in esame, valutata in condizioni di visibilità ottimale, sia nelle aree limitrofe, il contesto territoriale in questo settore ha potenziale piuttosto basso

CARTA DEL RISCHIO - SABAP-CZ-KR_2024_00067-IC_000035 - area UR_6 M6



Riferimento (VRDR)	Rischio - sintesi (VRDS)	Note (VRDN)
UR_6 M6	rischio medio	Assenza di attestazioni di interesse archeologico nell'area in esame, ma survey effettuata in condizioni di visibilità bassa. Nel contesto territoriale circostante si rileva la presenza del Sito 05_Vardara posto alla distanza di circa 500 m dall'area dell'aerogeneratore.

CARTA DEL RISCHIO - SABAP-CZ-KR_2024_00067-IC_000035 - area UR_7 M7



Riferimento (VRDR)	Rischio - sintesi (VRDS)	Note (VRDN)
UR_7 M7	rischio medio	Assenza di attestazioni di interesse archeologico sia nell'area in esame valutata in condizioni di visibilità ridotta. Il contesto territoriale in questo settore ha potenziale piuttosto basso ma le condizioni di visibilità non hanno permesso di effettuare una survey esaustiva

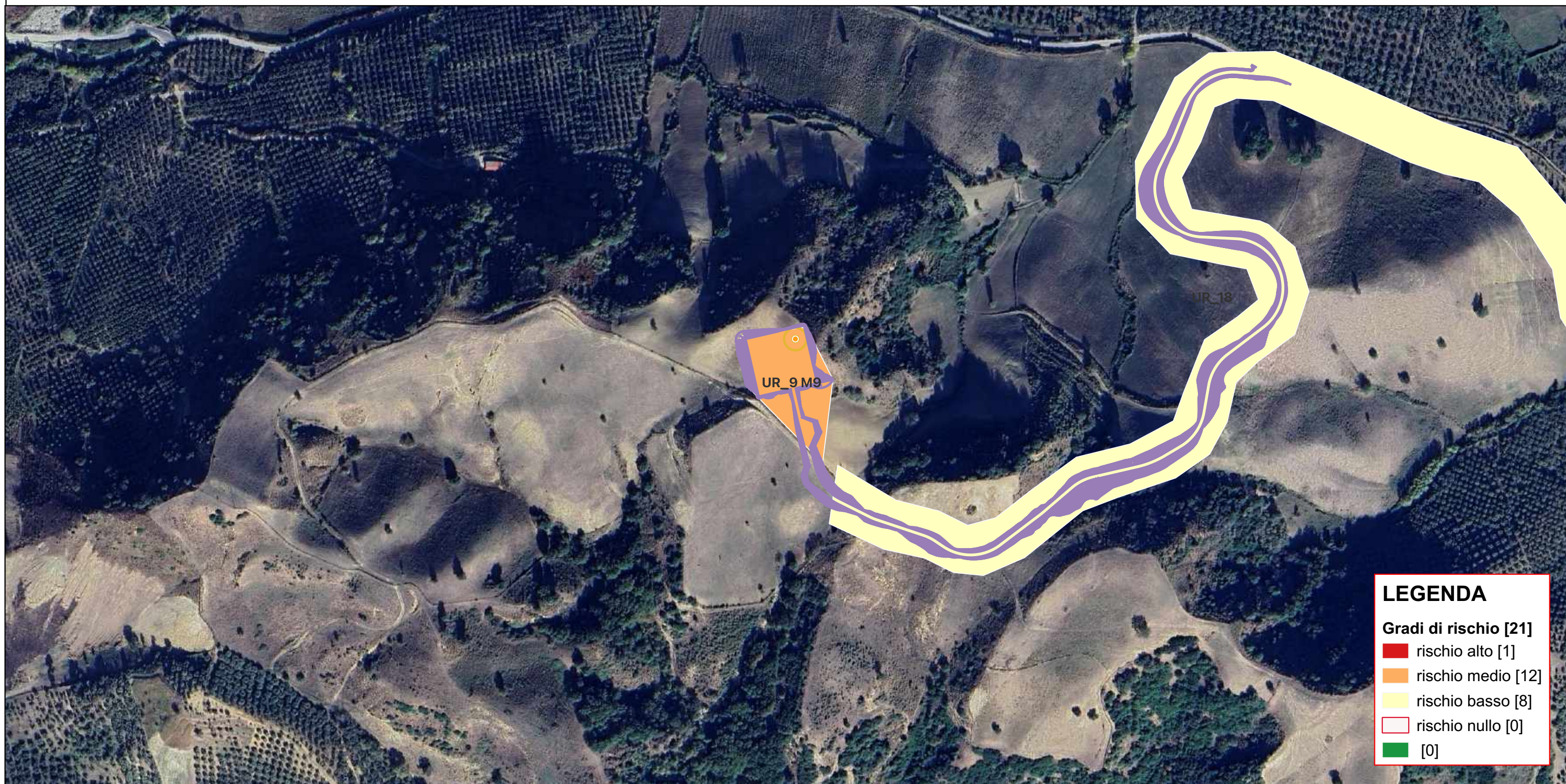
CARTA DEL RISCHIO - SABAP-CZ-KR_2024_00067-IC_000035 - area UR_8 M8



LEGENDA	
Gradi di rischio [21]	
■	rischio alto [1]
■	rischio medio [12]
■	rischio basso [8]
■	rischio nullo [0]
■	[0]

Riferimento (VRDR)	Rischio - sintesi (VRDS)	Note (VRDN)
UR_8 M8	rischio basso	Assenza di attestazioni di interesse archeologico sia nell'area in esame valutata in condizioni di visibilità ottimale, sia nelle aree limitrofe e nel contesto territoriale in questo settore ha potenziale piuttosto basso

CARTA DEL RISCHIO - SABAP-CZ-KR_2024_00067-IC_000035 - area UR_9 M9



LEGENDA	
Gradi di rischio [21]	
■	rischio alto [1]
■	rischio medio [12]
■	rischio basso [8]
	rischio nullo [0]
■	[0]

Riferimento (VRDR)	Rischio - sintesi (VRDS)	Note (VRDN)
UR_9 M9	rischio medio	Assenza in bibliografia di attestazioni archeologiche ricadenti sull'area o in aree immediatamente limitrofe (entro m 300). Assenza di reperti mobili in superficie. Il potenziale archeologico "non valutabile" a causa della scarsa visibilità al momento della ricognizione non permette però di escludere del tutto un indice di rischio archeologico.

CARTA DEL RISCHIO - SABAP-CZ-KR_2024_00067-IC_000035 - area UR_10 M10



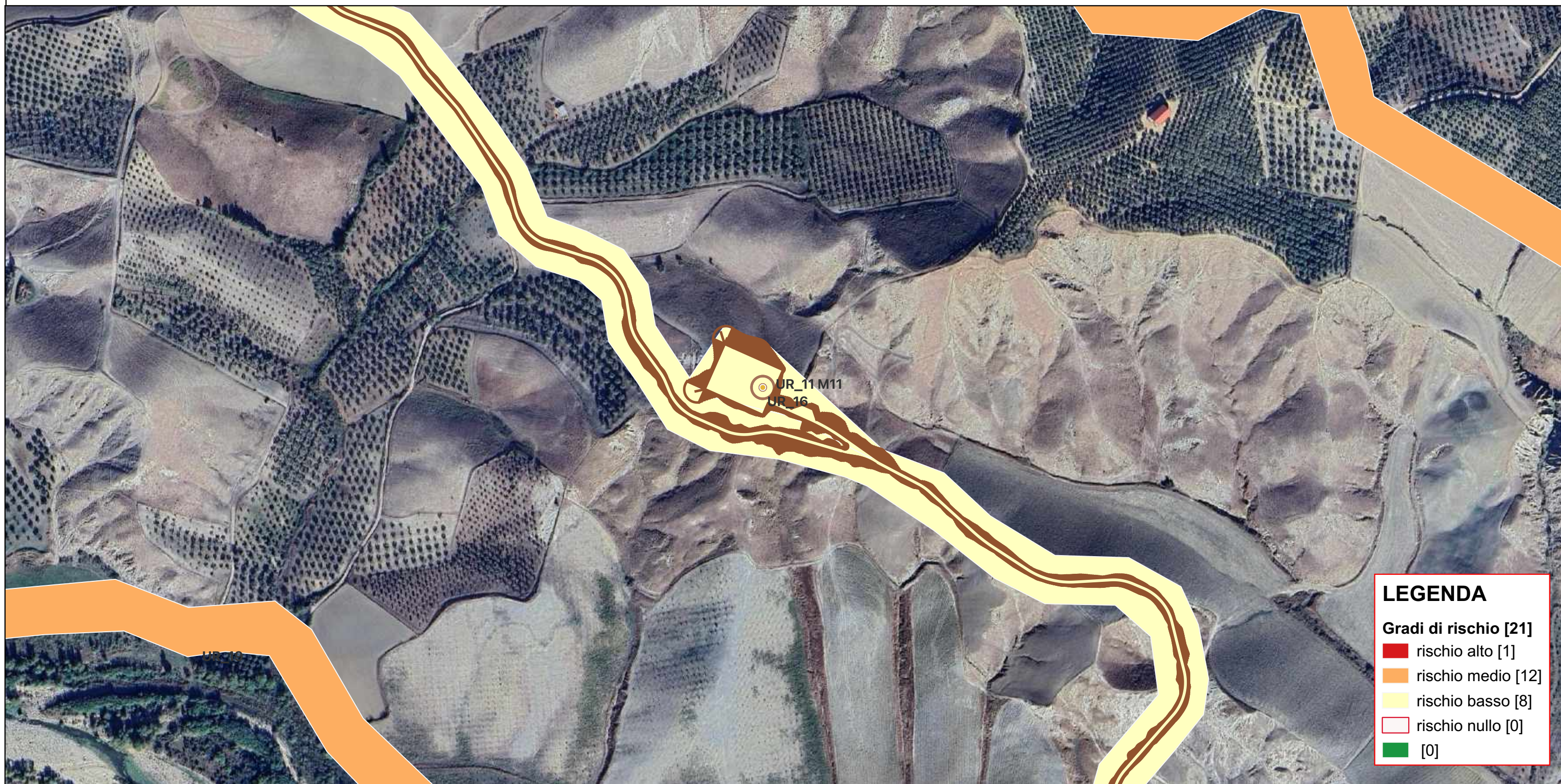
LEGENDA

Gradi di rischio [21]

- rischio alto [1]
- rischio medio [12]
- rischio basso [8]
- rischio nullo [0]
- [0]

Riferimento (VRDR)	Rischio - sintesi (VRDS)	Note (VRDN)
UR_10 M10	rischio alto	Presenza di attestazioni archeologiche nell'area di ubicazione dell'aerogeneratore.Ceramica comune acroma e ingobbiata,grandi contenitori,tegulae listatae,TSA.La densità è particolarmente alta nell'area prossima alla recinzione,ossia nel settore meridionale dell'UR ma tutta la particella è interessata dalla dispersione di materiale fittile

CARTA DEL RISCHIO - SABAP-CZ-KR_2024_00067-IC_000035 - area UR_11 M11



LEGENDA

Gradi di rischio [21]

- rischio alto [1]
- rischio medio [12]
- rischio basso [8]
- rischio nullo [0]
- [0]

Riferimento (VRDR)	Rischio - sintesi (VRDS)	Note (VRDN)
UR_11 M11	rischio basso	Assenza di attestazioni archeologiche ricadenti sull'area o in aree immediatamente limitrofe. Assenza di reperti mobili in superficie al momento della ricognizione. Il grado ottimo di visibilità permette di ridurre l'indice di rischio archeologico.

CARTA DEL RISCHIO - SABAP-CZ-KR_2024_00067-IC_000035 - area UR_12 M12



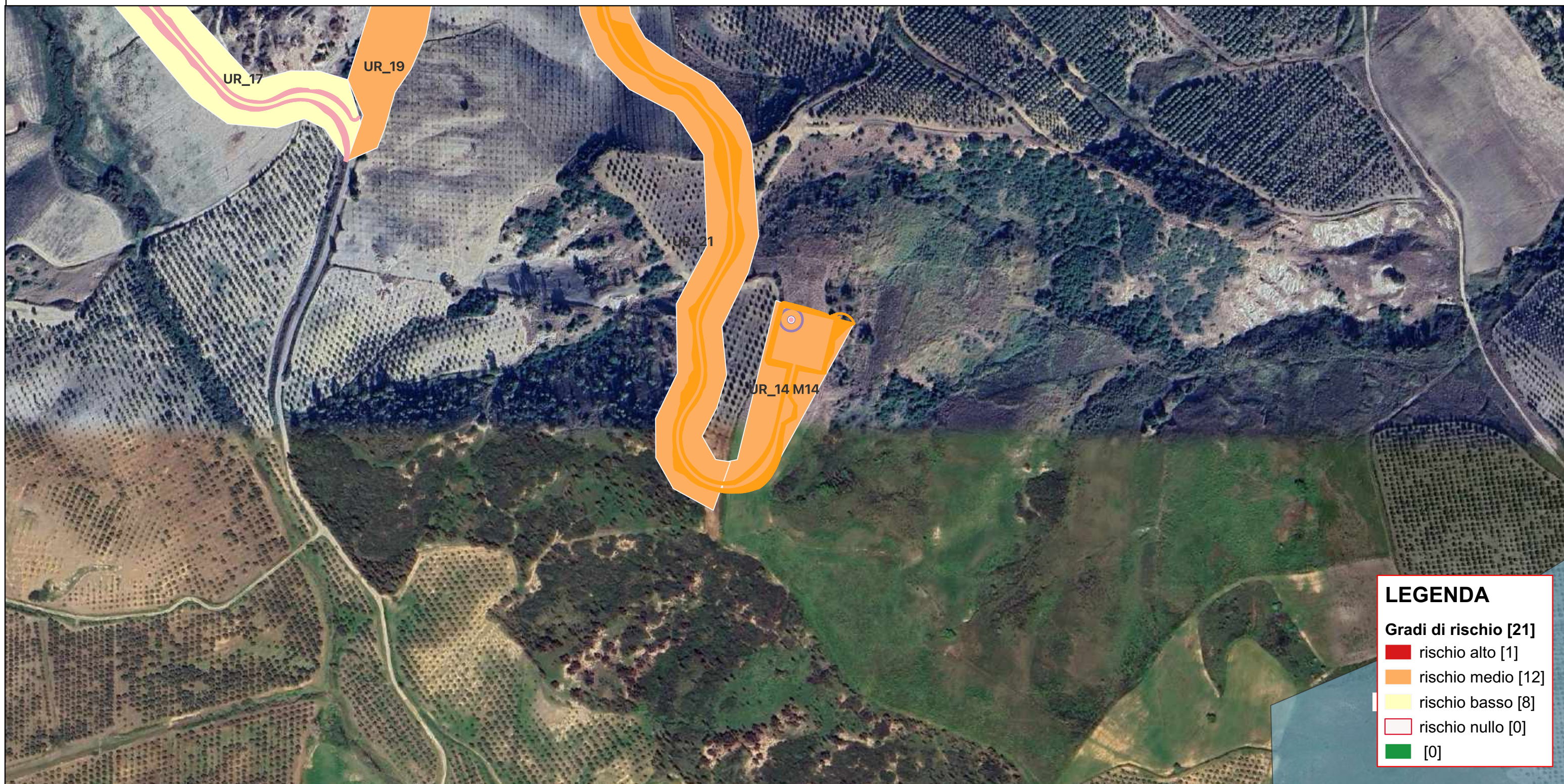
Riferimento (VRDR)	Rischio - sintesi (VRDS)	Note (VRDN)
UR_12 M12	rischio basso	Assenza di attestazioni archeologiche ricadenti sull'area o in aree immediatamente limitrofe. Assenza di reperti mobili in superficie al momento della ricognizione. Il grado ottimo di visibilità permette di ridurre l'indice di rischio archeologico.

CARTA DEL RISCHIO - SABAP-CZ-KR_2024_00067-IC_000035 - area UR_13 M13



Riferimento (VRDR)	Rischio - sintesi (VRDS)	Note (VRDN)
UR_13 M13	rischio basso	Assenza di attestazioni archeologiche ricadenti sull'area o in aree immediatamente limitrofe. Assenza di reperti mobili in superficie al momento della ricognizione. Il grado ottimo di visibilità permette di ridurre l'indice di rischio archeologico.

CARTA DEL RISCHIO - SABAP-CZ-KR_2024_00067-IC_000035 - area UR_14 M14



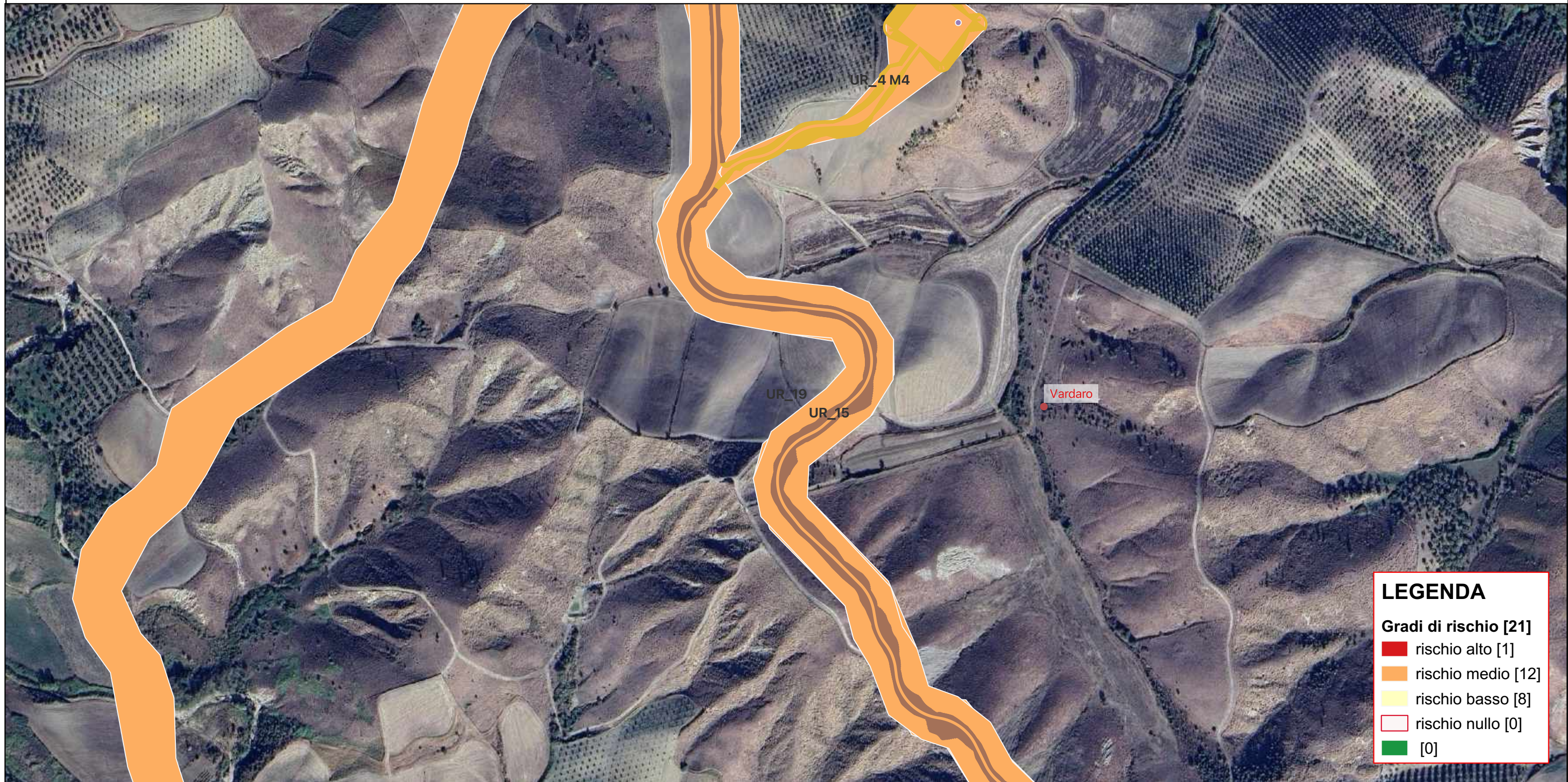
LEGENDA

Gradi di rischio [21]

- rischio alto [1]
- rischio medio [12]
- rischio basso [8]
- rischio nullo [0]
- [0]

Riferimento (VRDR)	Rischio - sintesi (VRDS)	Note (VRDN)
UR_14 M14	rischio medio	Assenza di attestazioni di interesse archeologico nell'area in esame ma survey effettuata in condizioni di visibilità scarsa. Alla distanza di circa 600 m si dispone il sito 18_Merata/Paraineto/Rivioto, sito parecchio articolato.

CARTA DEL RISCHIO - SABAP-CZ-KR_2024_00067-IC_000035 - area UR_15



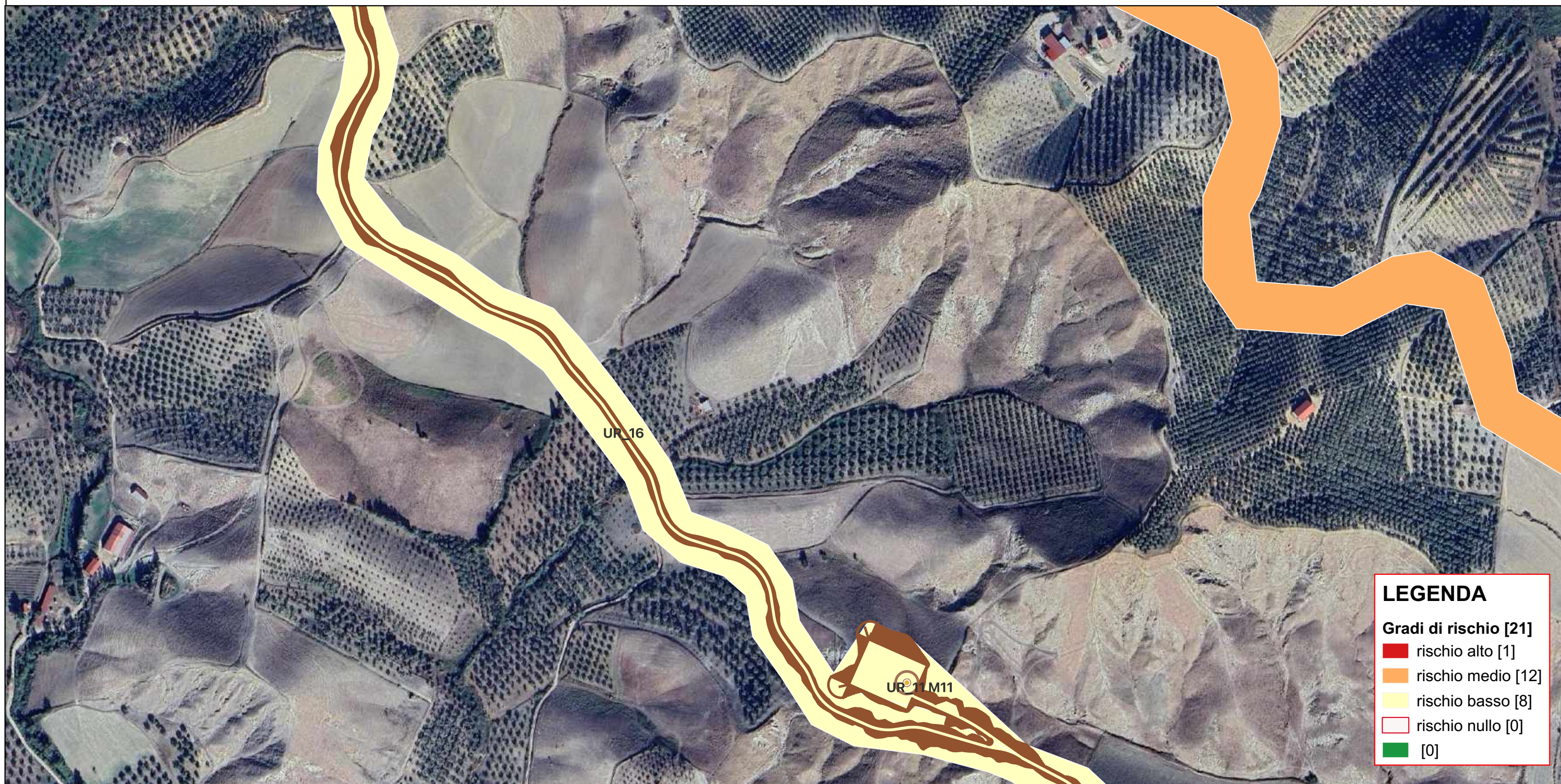
LEGENDA

Gradi di rischio [21]

- rischio alto [1]
- rischio medio [12]
- rischio basso [8]
- rischio nullo [0]
- [0]

Riferimento (VRDR)	Rischio - sintesi (VRDS)	Note (VRDN)
UR_15	rischio medio	Area di sviluppo del cavidotto di collegamento all'aerogeneratore 14. La maggior parte del percorso si sviluppa lungo i campi in condizioni di visibilità bassa.

CARTA DEL RISCHIO - SABAP-CZ-KR_2024_00067-IC_000035 - area UR_16



Riferimento (VRDR)	Rischio - sintesi (VRDS)	Note (VRDN)
UR_16	rischio basso	Assenza di attestazioni di interesse archeologico sia nell'area in esame, valutata in condizioni di visibilità ottimale, sia nelle aree limitrofe. Il contesto territoriale in questo settore ha potenziale piuttosto basso. La maggior parte della linea di connessione si sviluppa lungo stradelle interne già battute in precedenza.

CARTA DEL RISCHIO - SABAP-CZ-KR_2024_00067-IC_000035 - area UR_17



LEGENDA	
Gradi di rischio [21]	
rischio alto	[1]
rischio medio	[12]
rischio basso	[8]
rischio nullo	[0]
	[0]

Riferimento (VRDR)	Rischio - sintesi (VRDS)	Note (VRDN)
UR_17	rischio basso	Assenza di attestazioni di interesse archeologico sia nell'area in esame sia nelle aree limitrofe. Il contesto territoriale in questo settore ha potenziale piuttosto basso.

CARTA DEL RISCHIO - SABAP-CZ-KR_2024_00067-IC_000035 - area UR_18

UR_19



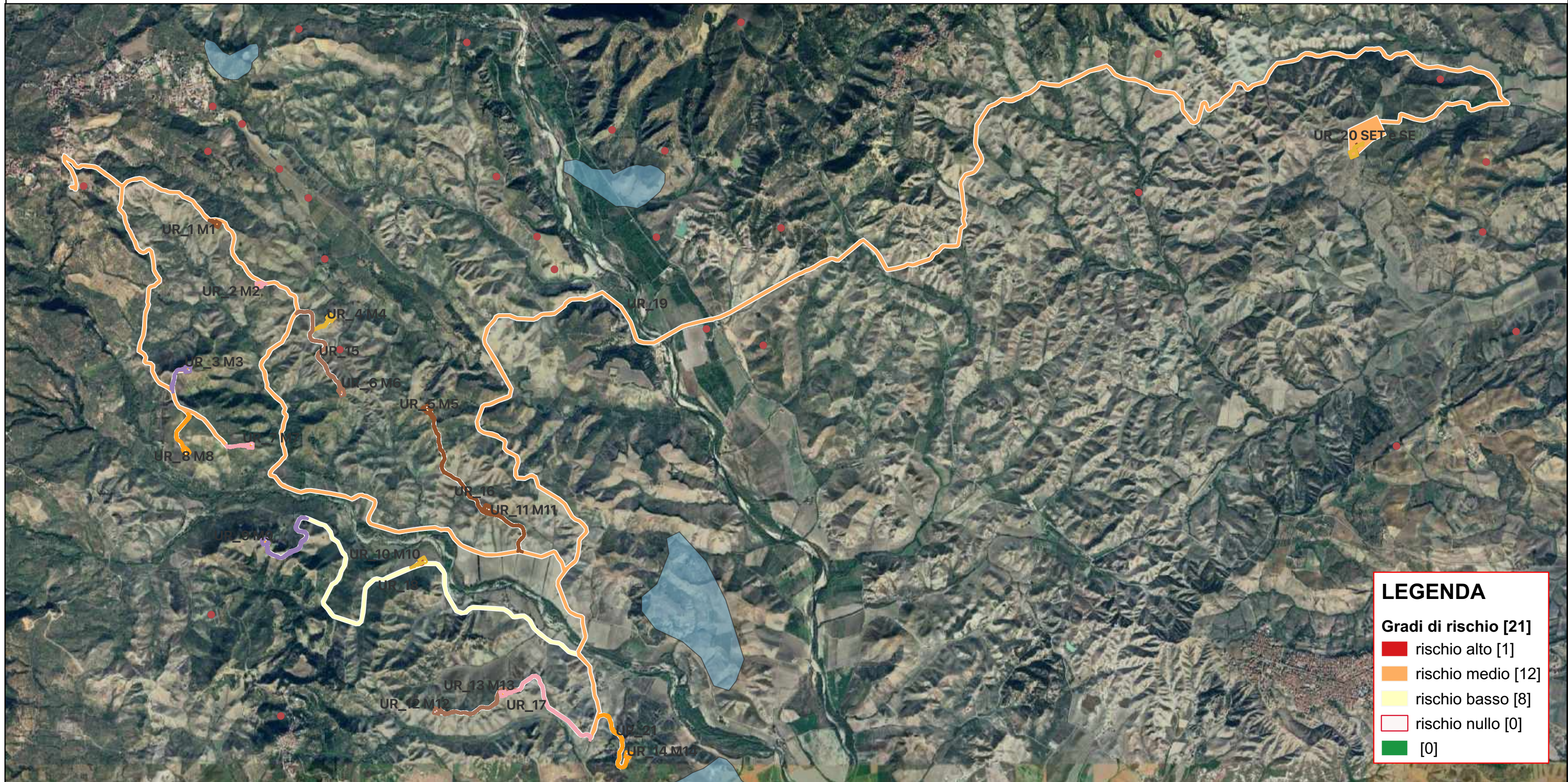
LEGENDA

Gradi di rischio [21]

- rischio alto [1]
- rischio medio [12]
- rischio basso [8]
- rischio nullo [0]
- [0]

Riferimento (VRDR)	Rischio - sintesi (VRDS)	Note (VRDN)
UR_18	rischio basso	Assenza di attestazioni di interesse archeologico sia nell'area in esame valutata in condizioni di visibilità ottimale sia nelle aree limitrofe. Il contesto territoriale in questo settore ha potenziale piuttosto basso. Si considera tratto sensibile e pertanto, da sottoporre a particolare attenzione, quello prossimo all'area di rinvenimento da survey di Casella Carusi

CARTA DEL RISCHIO - SABAP-CZ-KR_2024_00067-IC_000035 - area UR_19



LEGENDA

Gradi di rischio [21]

- rischio alto [1]
- rischio medio [12]
- rischio basso [8]
- rischio nullo [0]
- [0]

Riferimento (VRDR)	Rischio - sintesi (VRDS)	Note (VRDN)
UR_19	rischio medio	Lunghissima linea di sviluppo del cavidotto su strada. Parecchi i settori prossimi a zone di interesse archeologico.: Gullo, Maniscalchi, i due siti noti come Vardaro, Manicalonga, Serrarossa a breve distanza e la Stazione di San Mauro Marchesato proprio a ridosso della linea. Potenziale medio

CARTA DEL RISCHIO - SABAP-CZ-KR_2024_00067-IC_000035 - area UR_21



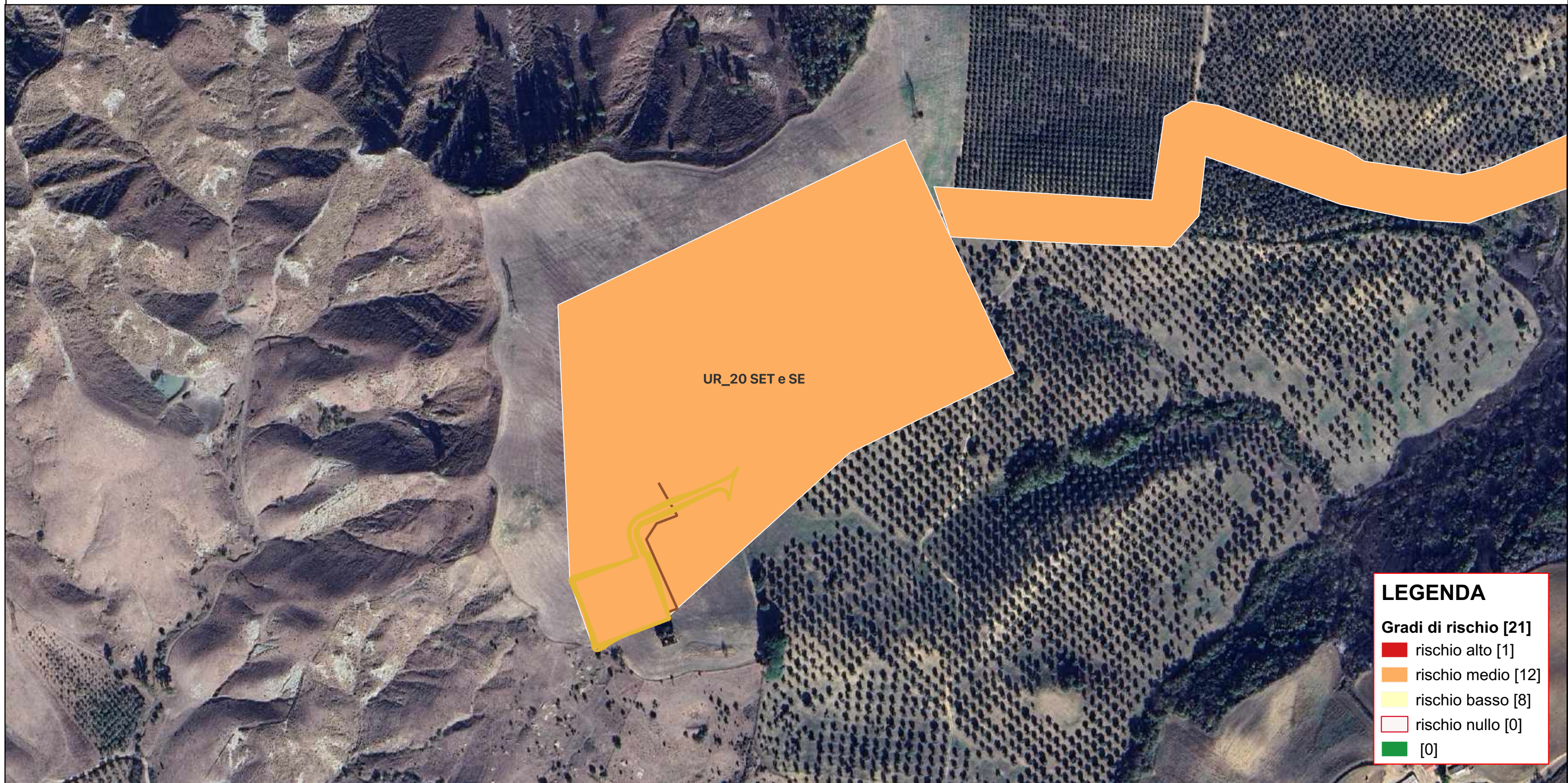
LEGENDA

Gradi di rischio [21]

- rischio alto [1]
- rischio medio [12]
- rischio basso [8]
- rischio nullo [0]
- [0]

Riferimento (VRDR)	Rischio - sintesi (VRDS)	Note (VRDN)
UR_21	rischio medio	Assenza di attestazioni di interesse archeologico nell'area in esame ma la survey è stata effettuata in condizioni di visibilità scarsa. Il potenziale oggettivo del sito non è stato, pertanto, valutato. Non distante è il sito complesso di Merata-Parainetto-Riviotto

CARTA DEL RISCHIO - SABAP-CZ-KR_2024_00067-IC_000035 - area UR_20 SET e SE



LEGENDA

Gradi di rischio [21]

- rischio alto [1]
- rischio medio [12]
- rischio basso [8]
- rischio nullo [0]
- [0]

Riferimento (VRDR)	Rischio - sintesi (VRDS)	Note (VRDN)
UR_20 SET e SE	rischio medio	Assenza di attestazioni di interesse archeologico nell'area in esame, valutata in Survey svolta in condizioni di visibilità scarsa. Presenza di siti archeologici da archivio e bibliografia prossimi all'area. Siti 30,31,29