

PROGETTO DEFINITIVO

PER I LAVORI DI APPROFONDIMENTO DEL CANALE DI ACCESSO E DEL BACINO DI EVOLUZIONE DEL PORTO DI MONFALCONE

QUOTA DI PROGETTO: -12,50m s.l.m.m.



PIANO DI UTILIZZO DELLE TERRE AI SENSI DELL'ART.5 DEL D.M.161/2012

Tavola	PDU_03	Titolo	ZONE DI PRODUZIONE E DI DESTINAZIONE DELLE TERRE - INQUADRAMENTO GEOLOGICO - IDROGEOLOGICO
Riferimento	U:OPERE/OP171/Definitivo CSIM_ASPM	Scala:	--
Ente preposto alla Progettazione	CONSORZIO PER LO SVILUPPO INDUSTRIALE DEL COMUNE DI MONFALCONE	Redatto	UFFICIO TECNICO CSIM
Coordinate per la Sicurezza	ing. Vittorio Bozzetto	Approvato	C.C.I.A.A. - A.S.P.M.
Il Committente	C.C.I.A.A. - A.S.P.M.		

Ente preposto alla Progettazione: CONSORZIO PER LO SVILUPPO INDUSTRIALE DEL COMUNE DI MONFALCONE
 Coordinatore per la Sicurezza: ing. Vittorio Bozzetto
 Il Committente: C.C.I.A.A. - A.S.P.M.

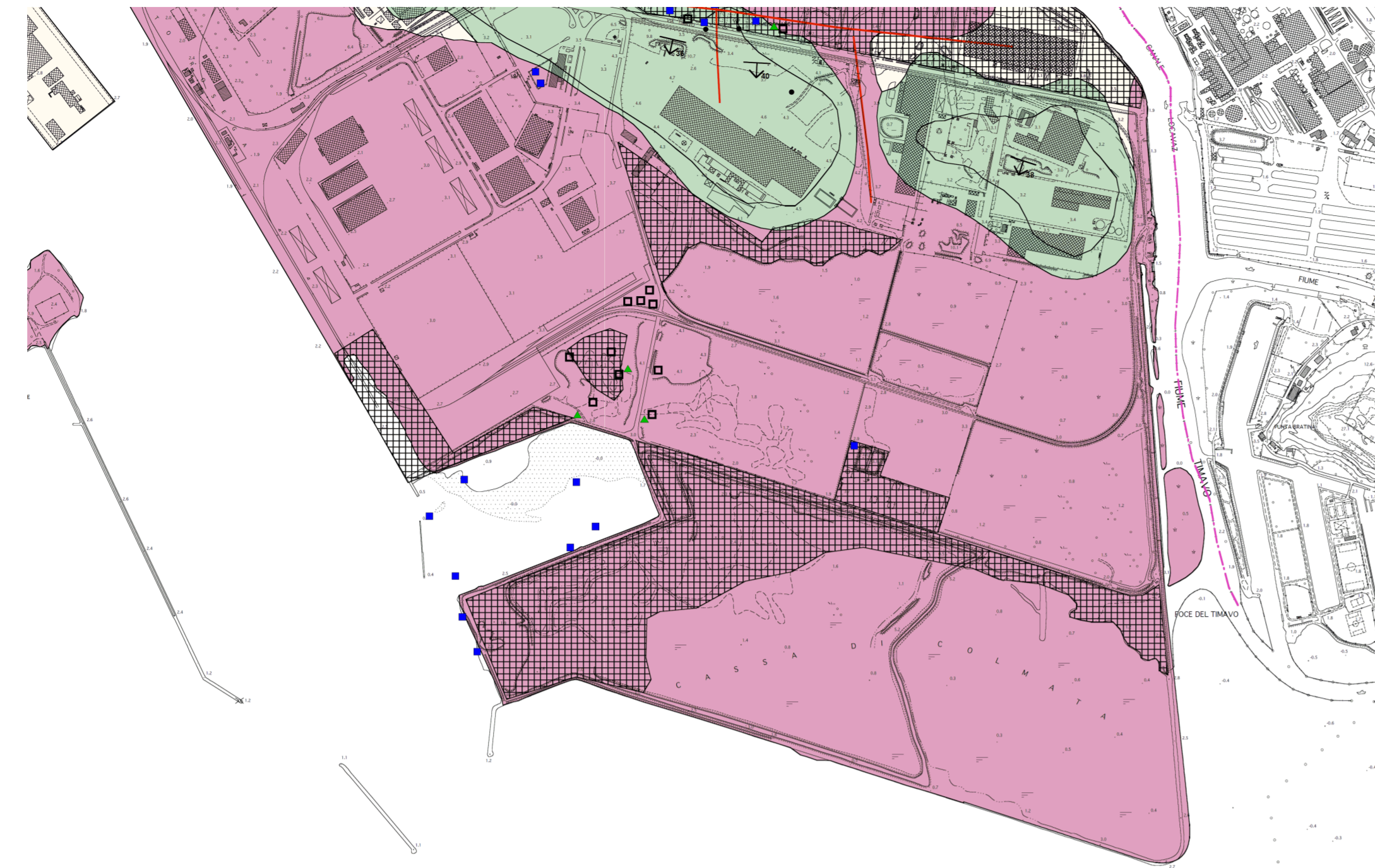
con la Consulenza Ambientale
 MONFALCONE AMBIENTE S.p.A.
 a socio unico - Società sottoposta alla direzione e coordinamento della CSIM

Progettista: ing. FABIO POCECCO
 Responsabile Ufficio: ing. FABIO POCECCO
 Il R.U.P.: ing. Sergio SIGNORE

0	aprile 2014	EMISSIONE
rev.	data	note

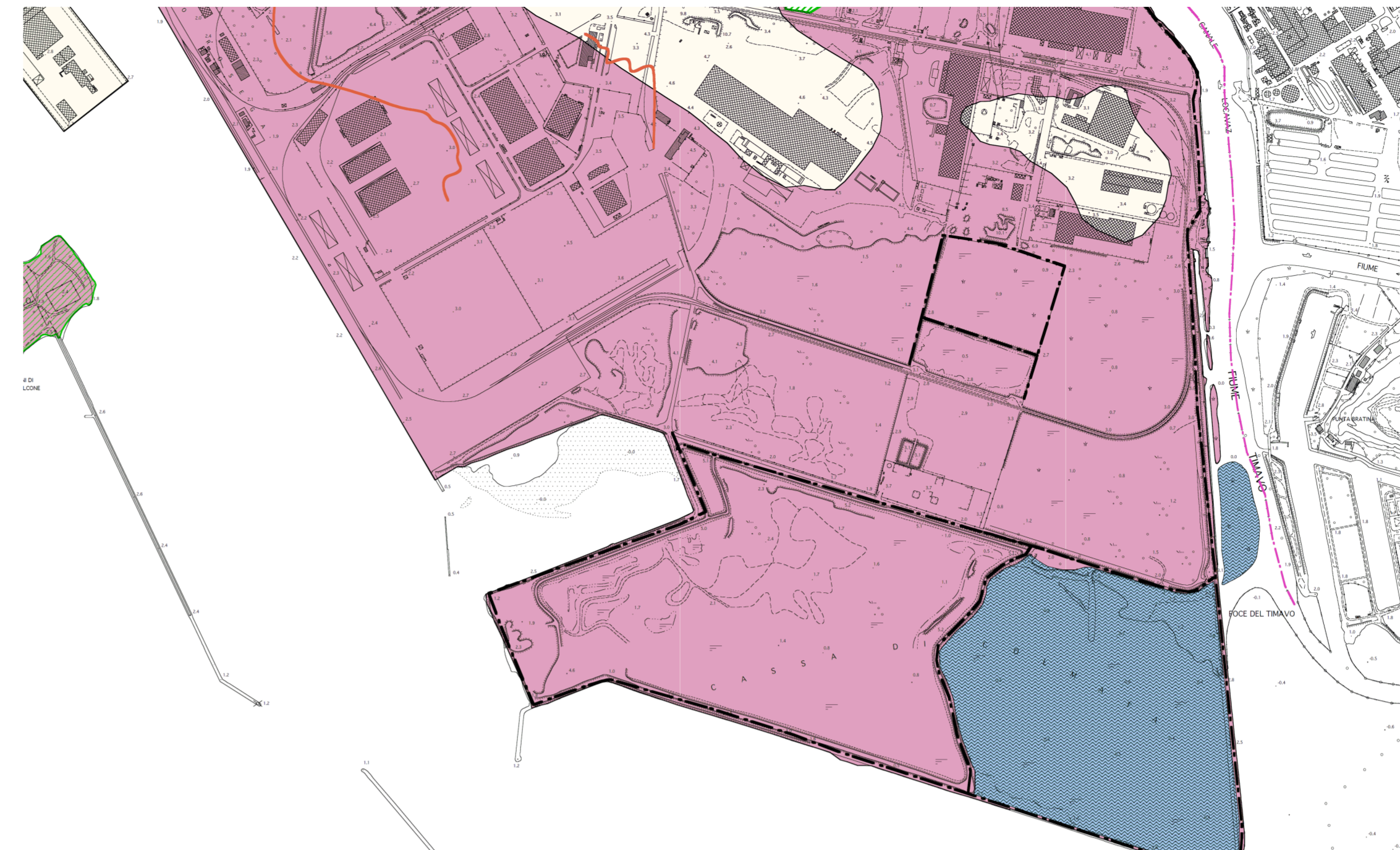
Fonte:
 COMUNE DI MONFALCONE
 RELAZIONE GEOLOGICA PER LA VARIANTE GENERALE DEL PIANO REGOLATORE
 Anno 2006

ESTRATTO CARTA GEOLITOGICA



- SCHEMA LITOLOGICO
- LEGENDA
- A Alluvioni ghiaiose sabbiose con tetto tra 0,0 e 1,0 m dal p.c. e copertura eterogenea
 - B Alluvioni ghiaiose sabbiose con tetto tra 1,0 e 2,5 m dal p.c. e copertura limoso sabbiosa
 - C Alluvioni caratterizzate da alternanze di limo e sabbia con argilla subordinata, di spessore compreso tra 2,5 e 7,5 m, su substrato ghiaioso sabbioso
 - D Alluvioni limose argillose e sabbiose, di spessore compreso tra 2,5 e 7,5 m, su substrato ghiaioso sabbioso
 - E Alluvioni limose argillose e sabbiose con torba, di spessore superiore a 7,5 m
 - CB Formazione carbonatica affiorante e subaffiorante, a profondità fino a 2,0 m dal p.c.
 - CB1 Formazione carbonatica a profondità compresa tra 2,0 e 5,0 m dal p.c. con copertura a limoso argilosa

ESTRATTO ZONIZZAZIONE GEOLOGICO-TECNICA



- LEGENDA
- A - Aree prive di particolari limitazioni all'ulteriore urbanistico
 - Classe M1
 - B - Aree con problemi di carattere geotecnico e idrogeologico, tali da condizionare l'utilizzo urbanistico
 - Classe M2
 - Classi M3A M3B
 - C - Aree con problemi di carattere geotecnico, idrogeologico e idraulico, tali da limitare il loro utilizzo urbanistico
 - Classi M4A M4B
 - Classe M5
 - Classe M6
 - Aree con materiali di riporto classificabili come rifiuti, interessate da procedure di bonifica ai sensi del D.M. 471/99
 - Aree atagliati con battente idraulico inferiore di 50 cm
 - Aree atagliati con battente idraulico maggiore di 50 cm
 - Percorso di antiche rogge
 - Fascia di riporto ai sensi del D.P.R. 236/88, modif. D.lgs. 152/99
 - D - Aree con gravi problematiche di carattere geologico e idraulico, non idonee all'edificazione
 - Classe M7
 - Aree palustri

CLASSE M5 (estratto dalla relazione geologica al P.R.G.C. di Monfalcone)

- La classe è caratterizzata da:
- tipologie litologiche D e E con terreno limoso-argiloso-sabbioso e torbato;
 - falda prossima al piano campagna, con saturazione dei terreni;
 - rischio idraulico possibile, in quanto sono inclusi anche i terreni con quota altimetrica prossima o al di sotto del l.m.m. anche se protetti da arginature, dal mantenimento delle quali deriva la sicurezza del rischio idraulico per le aree retrostanti;
 - drenaggio difficoltoso-impedito;
 - caratteristiche geotecniche e geomeccaniche dei terreni da scadenti a pessime [...];
 - ingressioni marine in falda (Lisert [...]).

Le caratteristiche geomeccaniche dei terreni appartenenti a questa classe sono molto scadenti, per la presenza di orizzonti limosi-sabbiosi, argillosi soffici ed organici e localmente per la presenza di torbe. I terreni si trovano in condizione di saturazione per la posizione prossima al piano di campagna del livello litico sotterraneo.

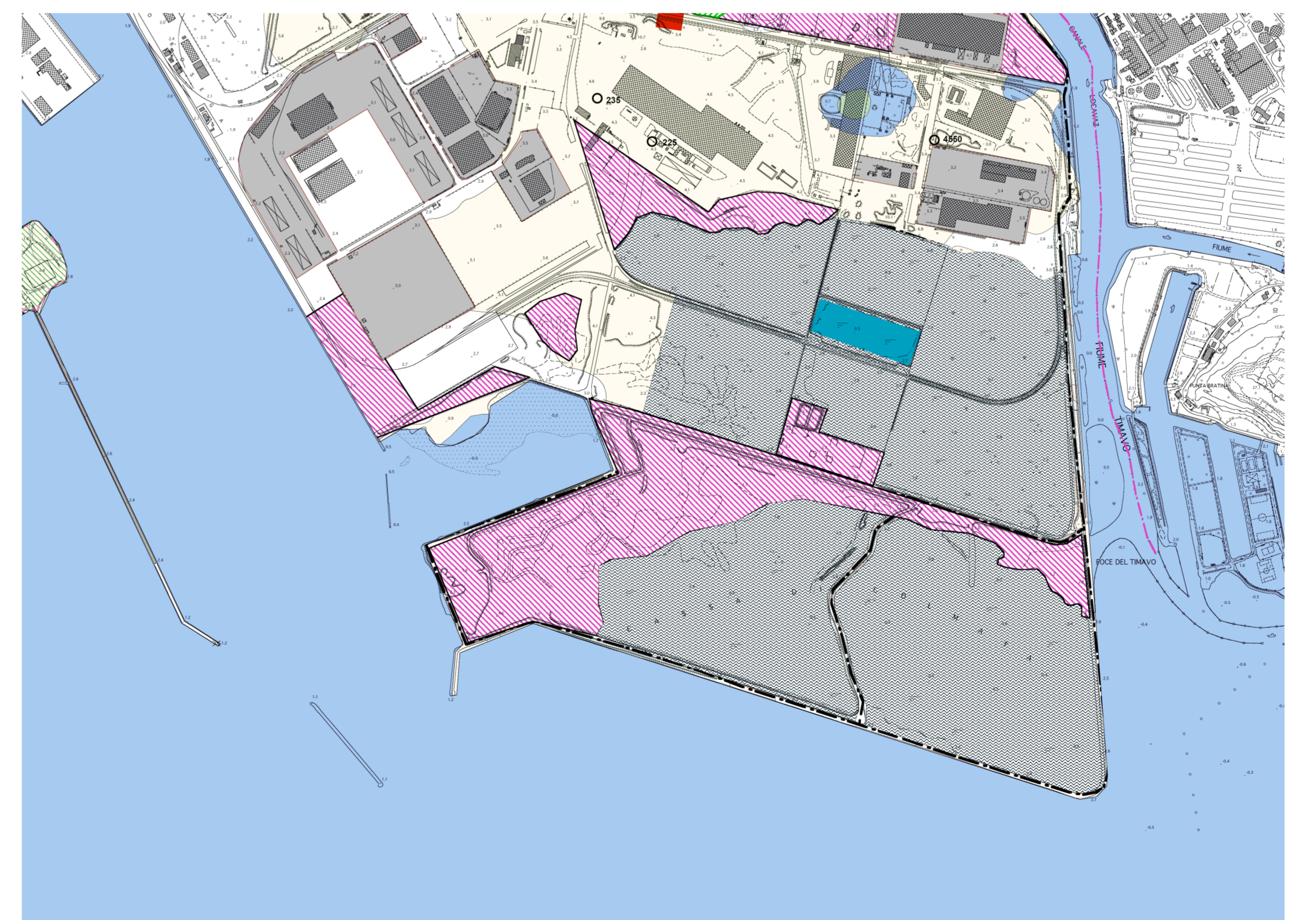
La fattibilità e le scelte progettuali saranno quindi condizionate da un accurato accertamento geognostico e geotecnico delle condizioni locali, anche per costruzioni di rilievo modesto in rapporto alla stabilità globale opera-terreno, al fine di definire un dettagliato modello geologico e geotecnico del sottosuolo ed una approfondita valutazione delle interazioni tempo-struttura.

ESTRATTO CARTA IDROGEOLOGICA



- LEGENDA
- Acquifero carbonatico
 - Acquifero alluvionale
 - Area palustre
 - Sorgente geotermica

ESTRATTO CARTA GEOMORFOLOGICA



- LEGENDA
- MORFOLOGIE CARSCICHE E DI VERSANTE
- Area collinare con roccia affiorante e subaffiorante
 - Clivio di scarpata in roccia, di altezza superiore a 3,0 m
 - Vallacola
 - Dolina
 - Grotta con numero di catasto V.G.
 - Aree con fenomeni carsici superficiali
- MORFOLOGIE ANTROPICHE
- Cava inattiva/pressione artificiale
 - Arginatura (in pietra/terra)
 - Arginatura recente (in c/c e terra)
 - Materiale alluvionale superficiale di recente riporto
 - Area con materiale alluvionale sovrapposto a bonifica ai sensi del D.M. 471/99
 - Dicorica comunale demersa
 - Espansione edilizia succ. 1991
- ELEMENTI IDROGRAFICI
- Patrimonio fluviale
 - Sorgente
 - Sorgente geotermica
 - Risorgiva
 - Corso d'acqua naturale
 - Corso d'acqua artificiale
 - Aree lacustre
 - Area palustre
 - Area a scolo meccanico
 - Idrovora Sacchetti
- MORFOLOGIE COSTIERE
- Costa stabile per la presenza di opere di protezione
 - Costa stabile per la presenza di opere di protezione e periodico ripascimento