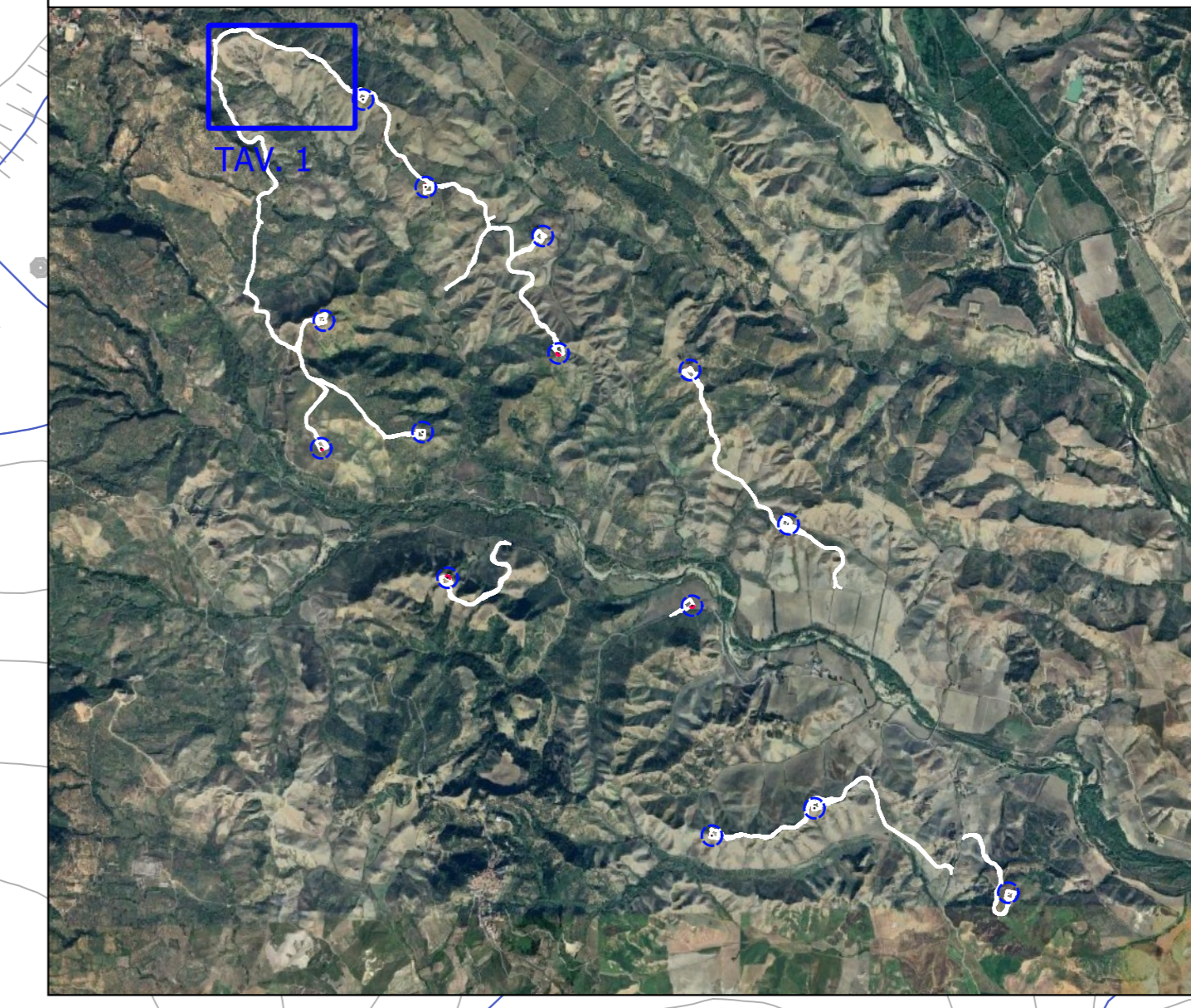


KEYMAP - Scala 1:50.000



Comittente: ESC WIND S.R.L.
Piazza Europa, 14
87100 Cosenza - Italy
P.IVA: 03884610787

Documento: **PROGETTO DEFINITIVO**
Titolo del Progetto: **PARCO EOLICO "MESORACA"**

Elaborato: **Planimetria Idraulica Tav.1**

PROGETTO	DISCIPLINA	AMBITO	TIPO ELABORATO	PROGRESSIVO	SCALA
E-MES	P	ID	PP	01	1:1000
NOME FILE: E-MES-P-ID-PP-01_Planimetria Idraulica Tav. 01					

Progettazione: **Ing. Saverio Pagliuso**

Gemsa
Ing. Mario Francesco Perri

Ing. Giorgio Salatino

Rev.	Prima Emissione	Descrizione Revisione	Redatto	Controllato	Approvato
00	FEBBRAIO 2024	PRIMA EMISSIONE	GEMSA PRO	GEMSA PRO	ESC WIND S.R.L.

Legenda

- Reticolo idrografico
- Verso di scorrimento tombini
- Verso di scorrimento fossi
- Tombini
- Pozzetti
- Fossi di guardia

