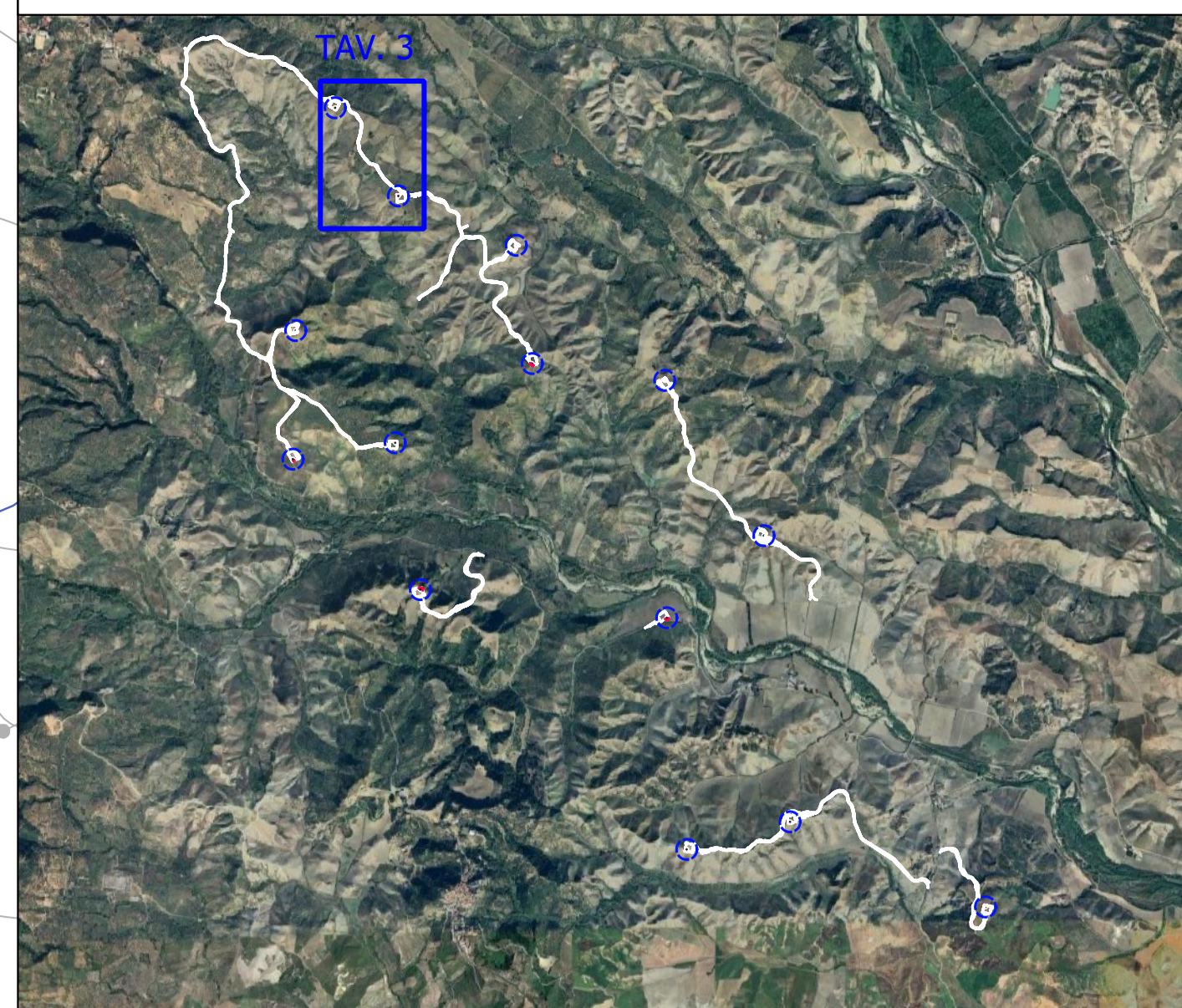


KEYMAP - Scala 1:50.000



Comittente:		ESC WIND S.R.L. Piazza Europa, 14 87100 Cosenza - Italy P.IVA: 03884610787			
Documento:		<b>PROGETTO DEFINITIVO</b>			
Titolo del Progetto:		<b>PARCO EOLICO "MESORACA"</b>			
Elaborato:		<b>Planimetria Idraulica Tav.03</b>			
PROGETTO	DISCIPLINA	AMBITO	TIPO ELABORATO	PROGRESSIVO	SCALA
E-MES	P	ID	PP	03	1:1000
NOME FILE:		E-MES-P-ID-PP-03_Planimetria Idraulica Tav.03			
Progettazione:		Ing. Saverio Pagliuso			
Gemma		Ing. Mario Francesco Perri			
		Ing. Giorgio Salatino			
Rev.	Prima Emissione	Descrizione Revisione	Redatto	Controllato	Approvato
00	FEBBRAIO 2024	PRIMA EMISSIONE	GEMSA PRO	GEMSA PRO	ESC WIND S.R.L.

Legenda

- Reticolo idrografico
- Verso di scorrimento tombini
- Verso di scorrimento fossi
- Tombini
- Pozzetti
- Fossi di guardia
- LINEE DI SEZIONE**
- SEZIONI-ASSE\_LIN**
- lines

