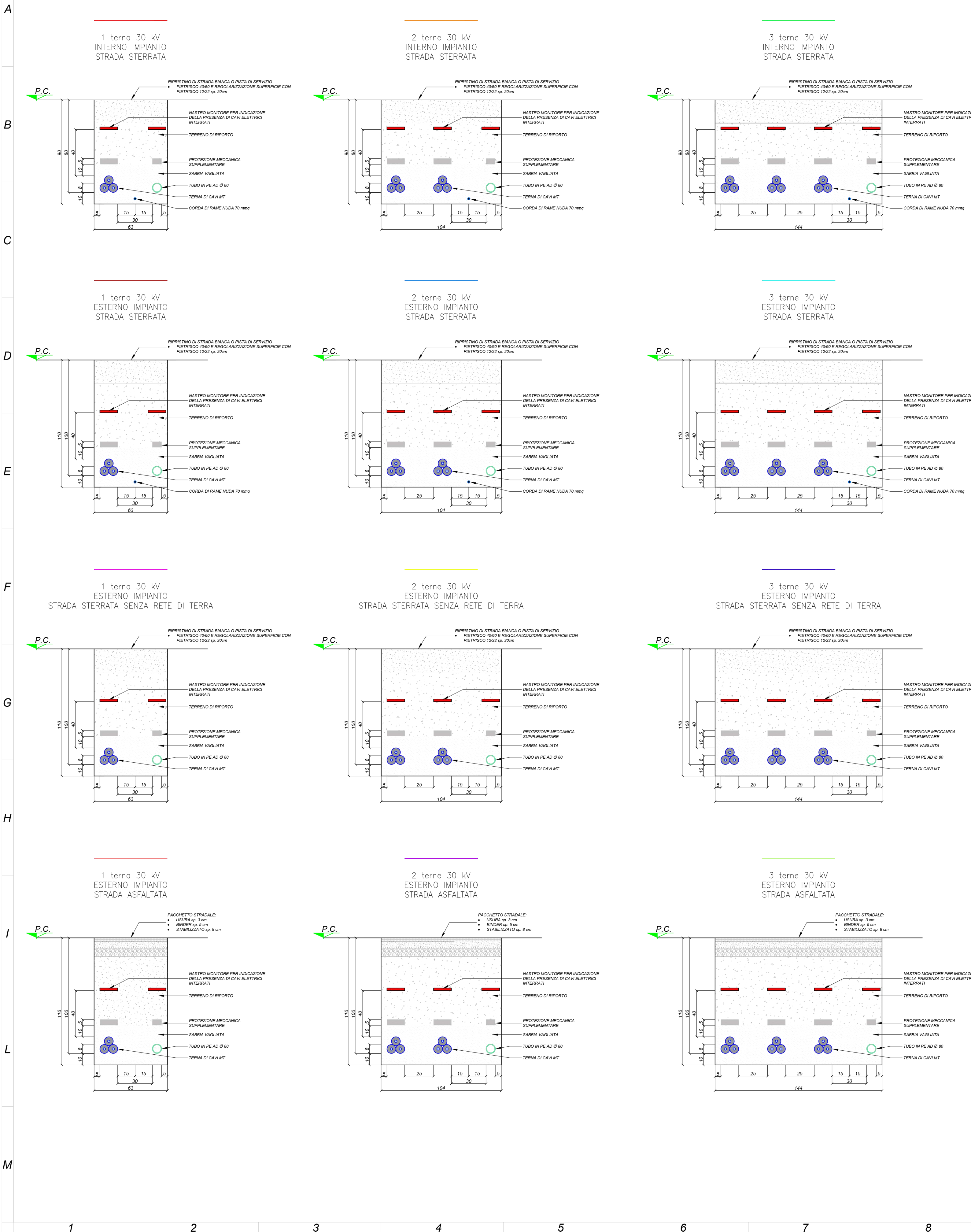
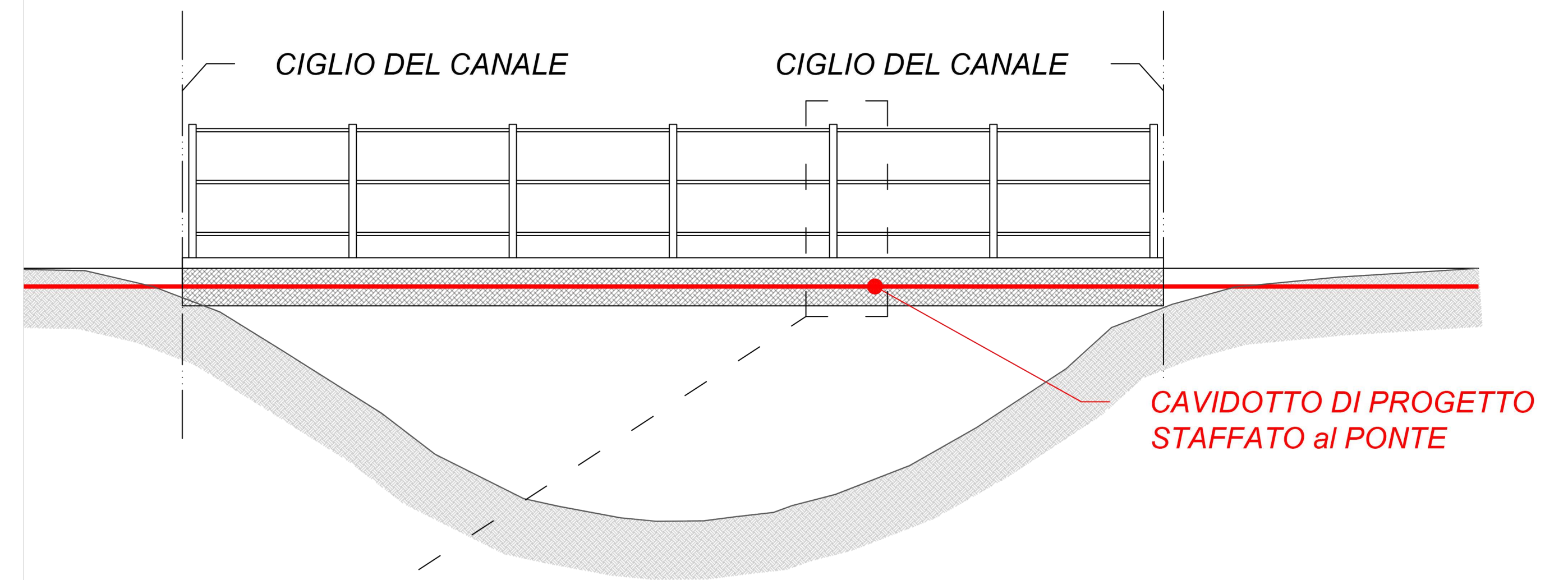


SEZIONI CAVIDOTTO INTERRATO



ATTRAVERSAMENTO CON STAFFATURA

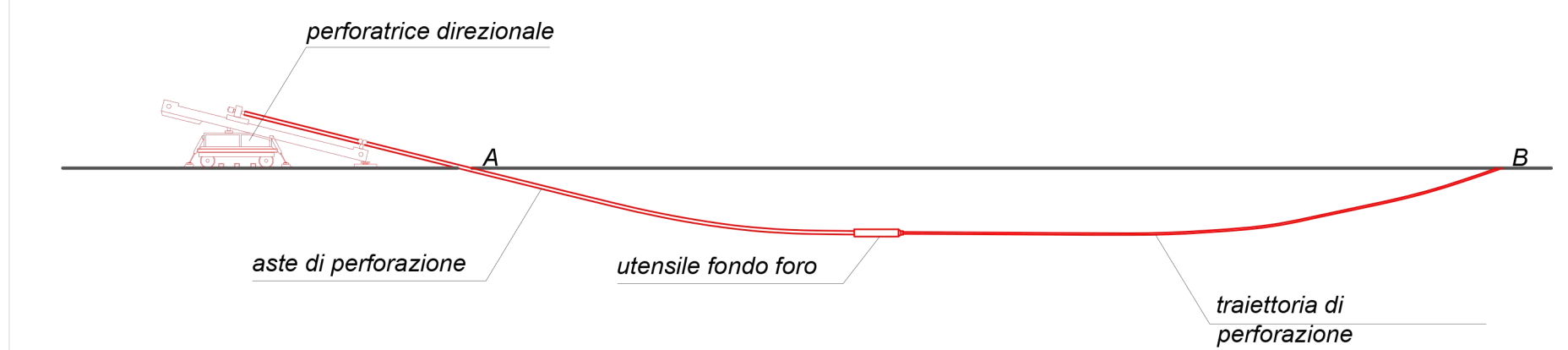
L'attraversamento su un ponte, che oltrepassa una di queste interferenze (fiume, corso d'acqua, ferrovia, strada), verrà superato mediante il fiancheggiamento esterno della carreggiata del ponte/cavalcavia mediante staffatura ai bordi esterni del manufatto.



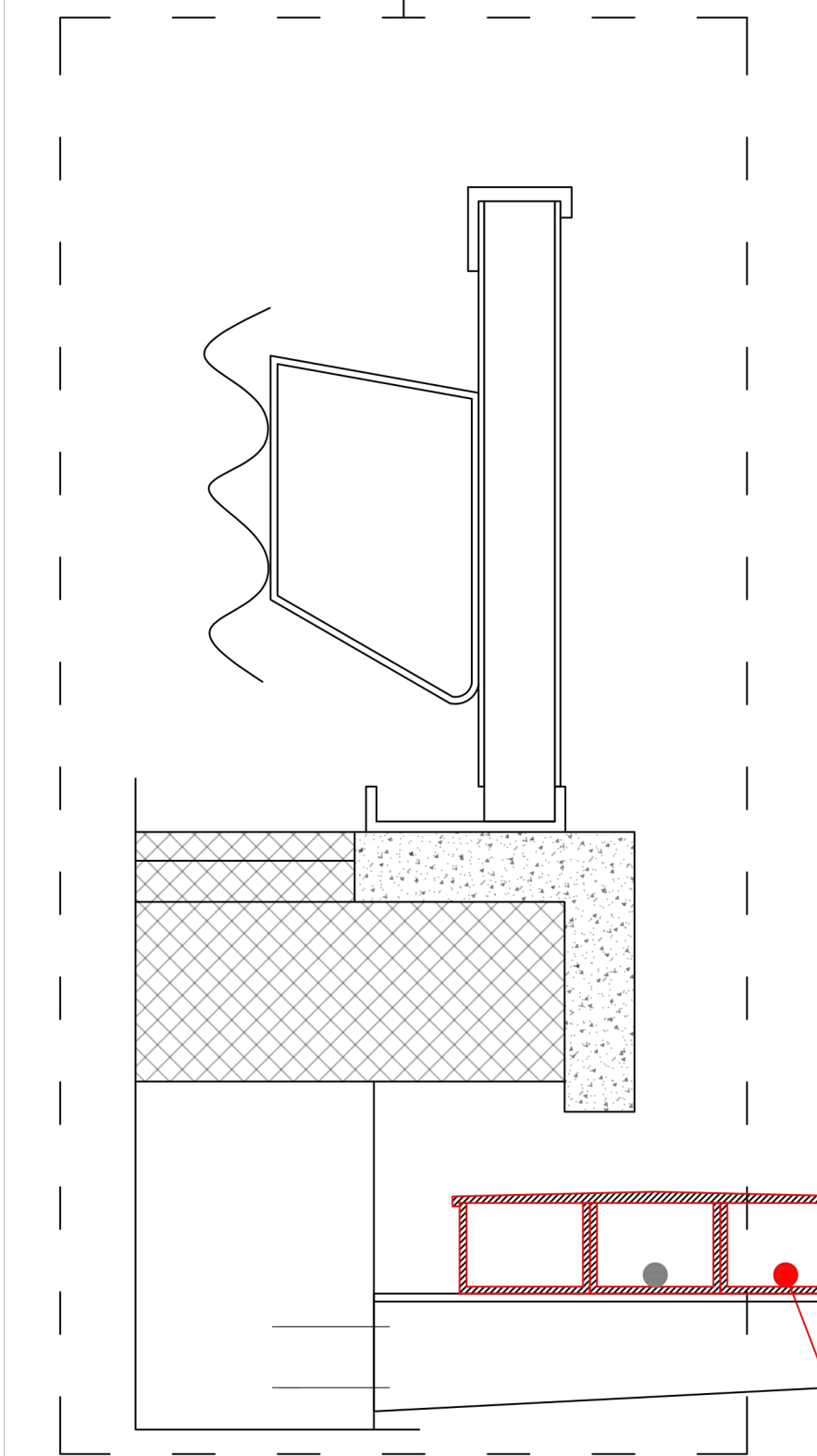
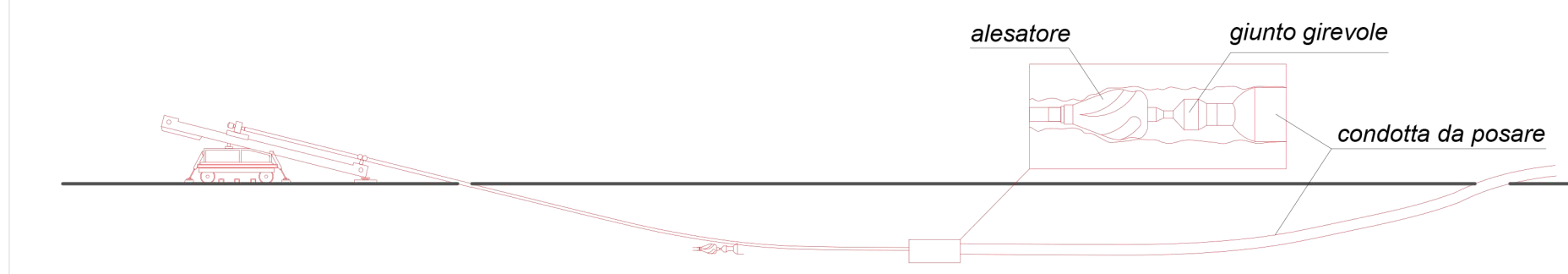
ATTRAVERSAMENTO IN TOC

Fiancheggiamento con tecnica TOC NO DIG su banchina con giunti di ripresa

STEP 1: PERFORAZIONE PILOTA



STEP 2: ALESATURA E TIRO



CAVIDOTTO DI PROGETTO STAFFATO al PONTE

20/03/2024	00	Progetto Definitivo	Ing. L. Nardella	Ing. D. Memme	Ing. D. Memme
Data	Rev	Descrizione Emissione	Incaricato	Verificato	Approvato
Logo Appaltatore		Progettista e Resp. Progettazione Ing. Domenico Memme	Titolo: Dettaglio Risoluzione Interferenze		
Logo Committente iren green generation Energy Services & Innovations Tech s.r.l.		ID Documento Committente CoD.021_FV_BCD_00024	Impianto: Progetto per la realizzazione di un impianto fotovoltaico denominato "Campiglia" di potenza pari a 67 MWp e 63,5 MW nel comune di Campiglia Marittima (LI) ed opere connesse alla RTN nel Comune di Suvereto (LI)		
Foglio	Segue	Di	Formato	Consulente/Specista	Ing. Luigi Nardella
8	no	8	A1	ID Appaltatore	CAV 02
Nome File: Interferenze.dwg				Scala: 1:2.000	