

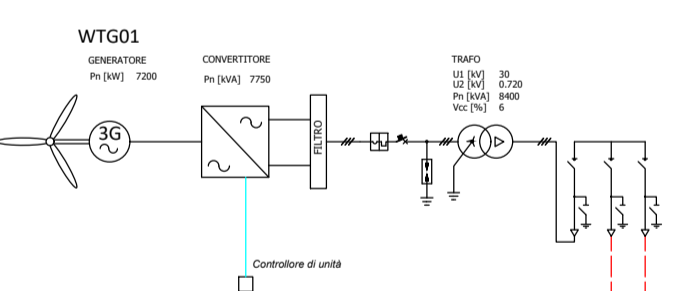
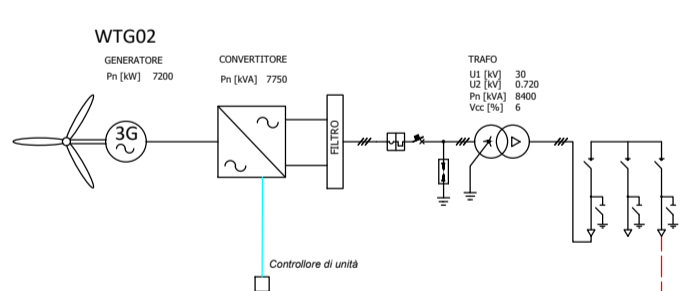
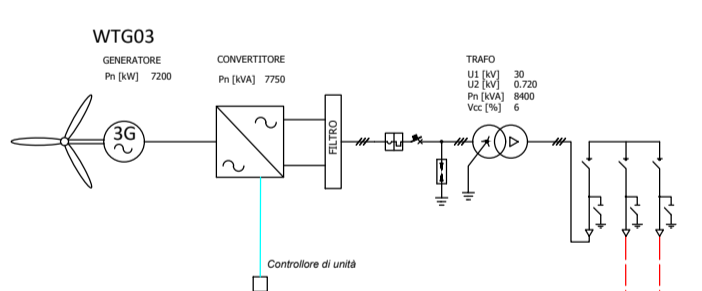
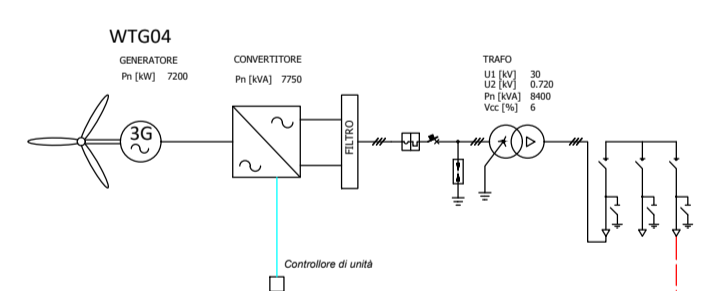
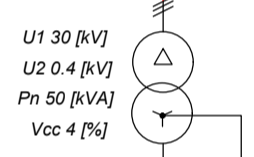
LINEA ALLA STAZIONE ELETTRICA
DI TRASFORMAZIONE 30/150 KV DI UTENTE

ARE4H5E - 18/30 kV
3x(1x 630) mm2 - L = 10,97 km

ARE4H5E - 18/30 kV
3x(1x 630) mm2 - L = 10,97 km

ARE4H5E - 18/30 kV
3x(1x 630) mm2 - L = 10,97 km

SERVIZI AUSILIARI

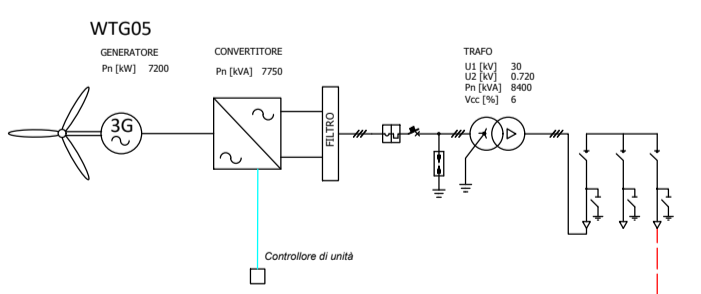
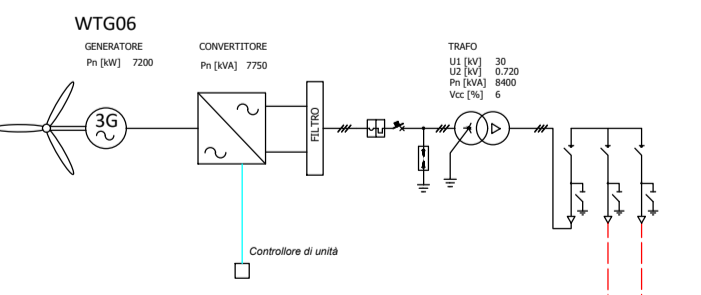
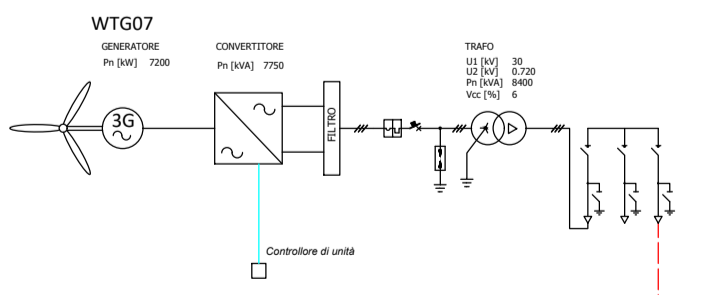


ARE4H5E - 18/30 kV
3x(1x 95) mm2 - L = 0,95 km

ARE4H5E - 18/30 kV
3x(1x 400) mm2 - L = 2,44 km

ARE4H5E - 18/30 kV
3x(1x 95) mm2 - L = 0,61 km

ARE4H5E - 18/30 kV
3x(1x 400) mm2 - L = 1,11 km



ARE4H5E - 18/30 kV
3x(1x 95) mm2 - L = 0,95 km

ARE4H5E - 18/30 kV
3x(1x 400) mm2 - L = 4,27 km

ARE4H5E - 18/30 kV
3x(1x 95) mm2 - L = 2,42 km

REGIONE BASILICATA PROVINCIA DI MATERA COMUNE DI MATERA

Oggetto:
PROGETTO DEFINITIVO PER LA COSTRUZIONE E L'ESERCIZIO DI UN IMPIANTO EOLICO NEL COMUNE DI MATERA IN LOCALITÀ "MASSERIA TERLECCHIA PICCOLA" COSTITUITO DA 7 AEROGENERATORI DI POTENZA TOTALE PARI A 50.4 MW E RELATIVE OPERE DI CONNESSIONE

Sezione:
SEZIONE 16b - ELABORATI GRAFICI DI IMPIANTO

Elaborato:
SCHEMA ELETTRICO UNIFILARE DELL'IMPIANTO EOLICO

Nome file stampa: EO.MTR01.PD.A.16.b.4.1.pdf	Codifica regionale: EO.MTR01.PD.A.16.b.4.1	Scala: -	Formato di stampa: A1
Nome elaborato: EO.MTR01.PD.A.16.b.4.1	Tipologia: D		

Proponente:
E-WAY 7 S.r.l.
Piazza di San Lorenzo in Lucina, 4
00186 ROMA (RM)
P.IVA 16770971006

Progettista:
E-WAY 7 S.r.l.
Piazza di San Lorenzo in Lucina, 4
00186 ROMA (RM)
P.IVA 16770971006

E-WAY 7 S.R.L.
Piazza di San Lorenzo in Lucina, 4
00186 - Roma
G.E./P.Iva 16770971006
PEC: e-way7srj@legalmail.it

CODICE	REV. n.	DATA REV.	REDAZIONE	VERIFICA	VALIDAZIONE
EO.MTR01.PD.A16.b.4.1	00	03/2024	F. Di Marino/U. Manzo	M. Oliviero	A. Bottone