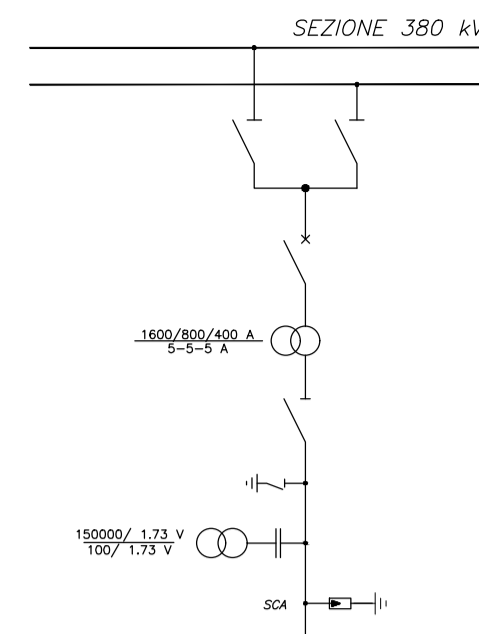
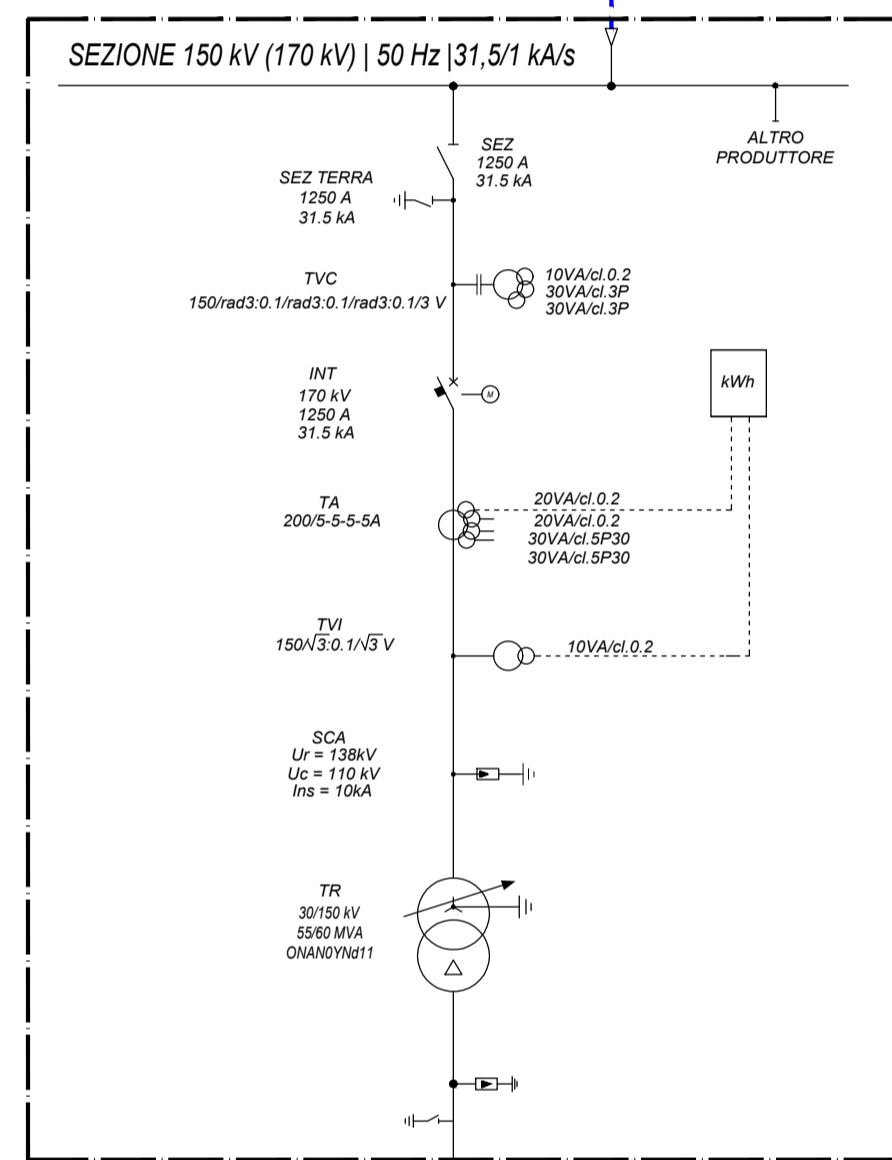


STALLO AT
SE RTN MATERA - BRINDISI SUD 380/150 kV



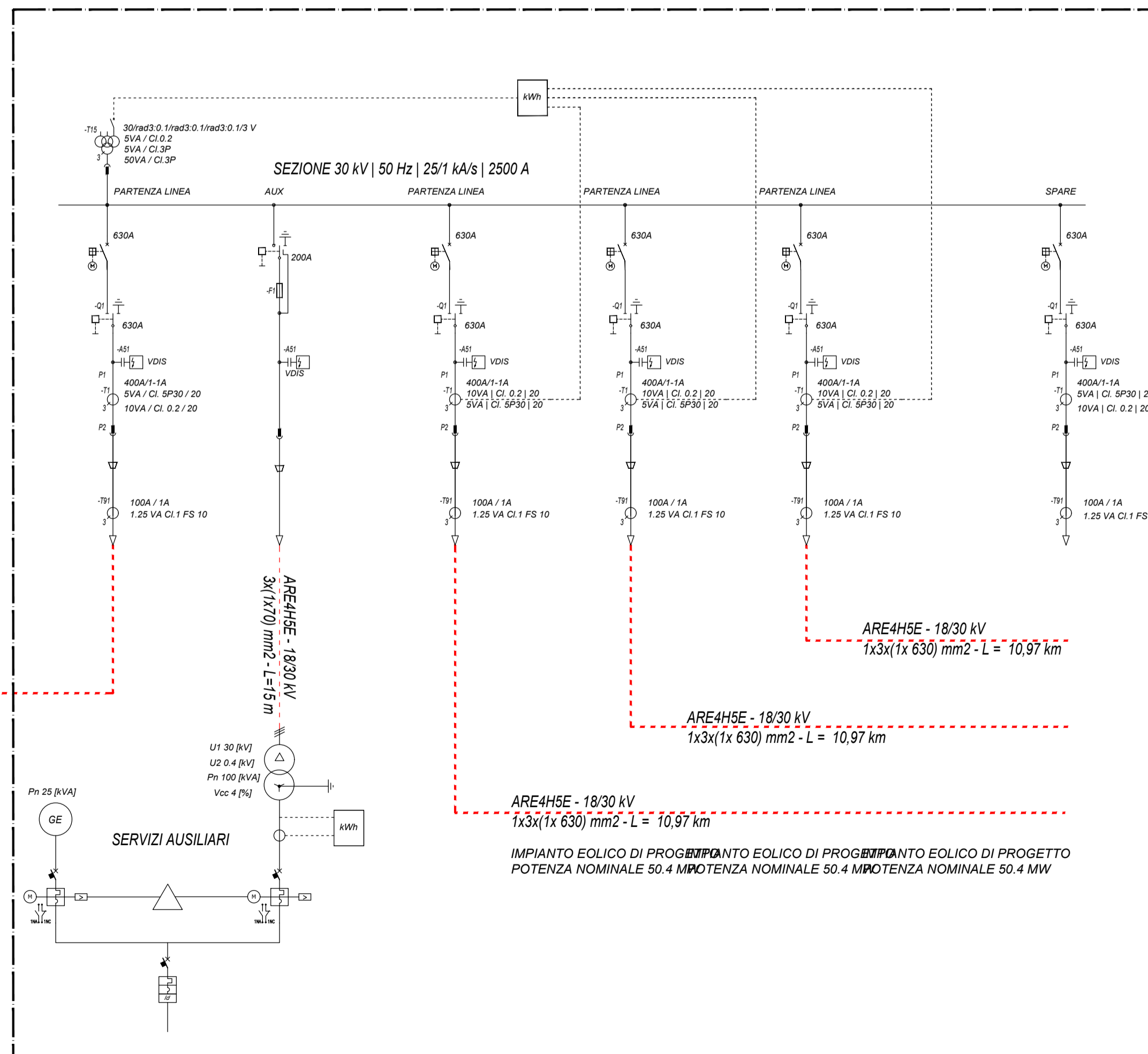
ARE4H5E - 18/30 kV
3x(1x 1600) mm² - L = 0,46 km

STAZIONE ELETTRICA UTENTE DI TRASFORMAZIONE 30/150 kV



ARE4H5E - 18/30 kV
3x3x(1x 630) mm² - L = 50 m

CABINA DI RACCOLTA UTENTE 30 kV



ARE4H5E - 18/30 kV
1x3x(1x 630) mm² - L = 10,97 km

ARE4H5E - 18/30 kV
1x3x(1x 630) mm² - L = 10,97 km

IMPIANTO EOLICO DI PROGETTO
POTENZA NOMINALE 50.4 MW

LEGENDA COLLEGAMENTI

---	ARE4H5E 18/30 KV
---	ARE4H1H5E 87/150 KV

REGIONE BASILICATA
PROVINCIA DI MATERA
COMUNE DI MATERA

Oggetto:
PROGETTO DEFINITIVO PER LA COSTRUZIONE E L'ESERCIZIO DI UN IMPIANTO EOLICO NEL COMUNE DI MATERA IN LOCALITÀ "MASSERIA TERLECCHIA PICCOLA" COSTITUITO DA 7 AEROGENERATORI DI POTENZA TOTALE PARI A 50.4 MW E RELATIVE OPERE DI CONNESSIONE

Sezione:
SEZIONE 16b - ELABORATI GRAFICI DI IMPIANTO

Elaborato:
SCHEMA ELETTRICO UNIFILARE DELLE OPERE DI CONNESSIONE

Nome file stampa: EO.MTR01.PD.A.16.b.4.2.pdf	Codifica regionale: EO.MTR01.PD.A.16.b.4.2	Scala: -	Formato di stampa: A1
Nome elaborato: EO.MTR01.PD.A.16.b.4.2	Tipologia: D		

Proponente:
E-WAY 7 S.r.l.
Piazza di San Lorenzo in Lucina, 4
00186 ROMA (RM)
P.IVA 16770971006

Progettista:
E-WAY 7 S.r.l.
Piazza di San Lorenzo in Lucina, 4
00186 ROMA (RM)
P.IVA 16770971006



E-WAY 7 S.R.L.
Piazza di San Lorenzo in Lucina, 4
00186 - Roma
G.E./P.IVA 16770971006
PEC: e-way7srj@legalmail.it



CODICE	REV. n.	DATA REV.	REDAZIONE	VERIFICA	VALIDAZIONE
EO.MTR01.PD.A.16.b.4.2	00	03/2024	F. Di Marino/U. Manzo	M. Oliviero	A. Bottone