

REGIONE BASILICATA

PROVINCIA DI MATERA

COMUNE DI MATERA

Oggetto:

PROGETTO DEFINITIVO PER LA COSTRUZIONE E L'ESERCIZIO DI UN IMPIANTO EOLICO NEL COMUNE DI MATERA IN LOCALITÀ "MASSERIA TERLECCHIA PICCOLA" COSTITUITO DA 7 AEROGENERATORI DI POTENZA TOTALE PARI A 50.4 MW E RELATIVE OPERE DI CONNESSIONE

Sezione:

A.17.5.a – CARATTERIZZAZIONE AMBIENTALE

Elaborato:

INQUADRAMENTO RISPETTO ALLE AREE PROTETTE

Nome file stampa:

EO.MTR01.PD.A.17.5.a.2.pdf

Codifica regionale:

EO.MTR01.PD.A.17.5.a.2

Scala:

1:25.000

Formato di stampa:

A0

Nome elaborato:

EO.MTR01.PD.A.17.5.a.2

Tipologia:

D

Proponente:

E-WAY 7 S.r.l.

Piazza di San Lorenzo in Lucina, 4
00186 ROMA (RM)
P.IVA 16770971006



E-WAY 7 S.R.L.
Piazza di San Lorenzo in Lucina, 4
00186 - Roma
G.E./P.Iva 16770971006
PEC: e-way7srl@legalmail.it

Progettista:

E-WAY 7 S.r.l.

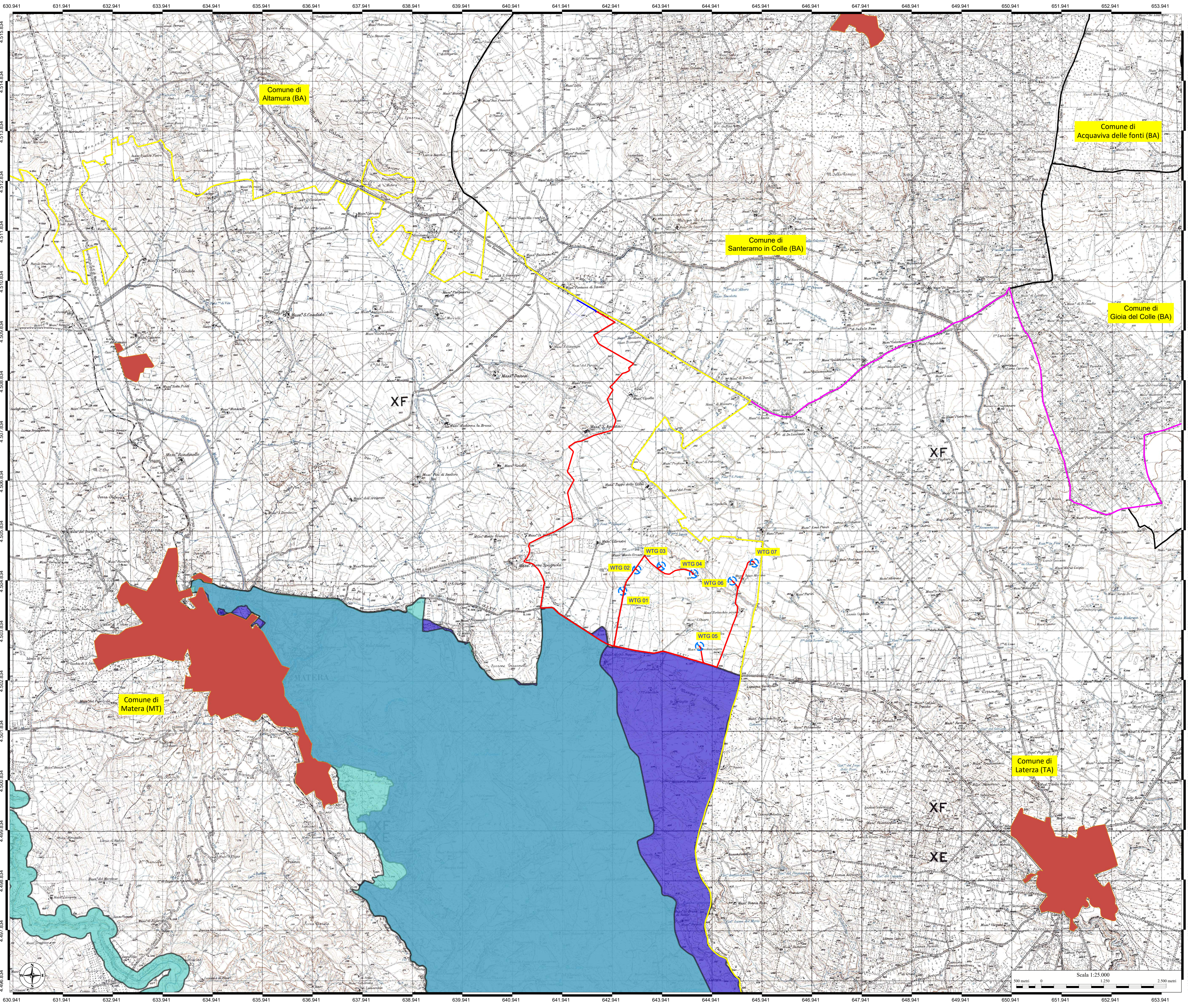
Piazza di San Lorenzo in Lucina, 4
00186 ROMA (RM)
P.IVA 16770971006



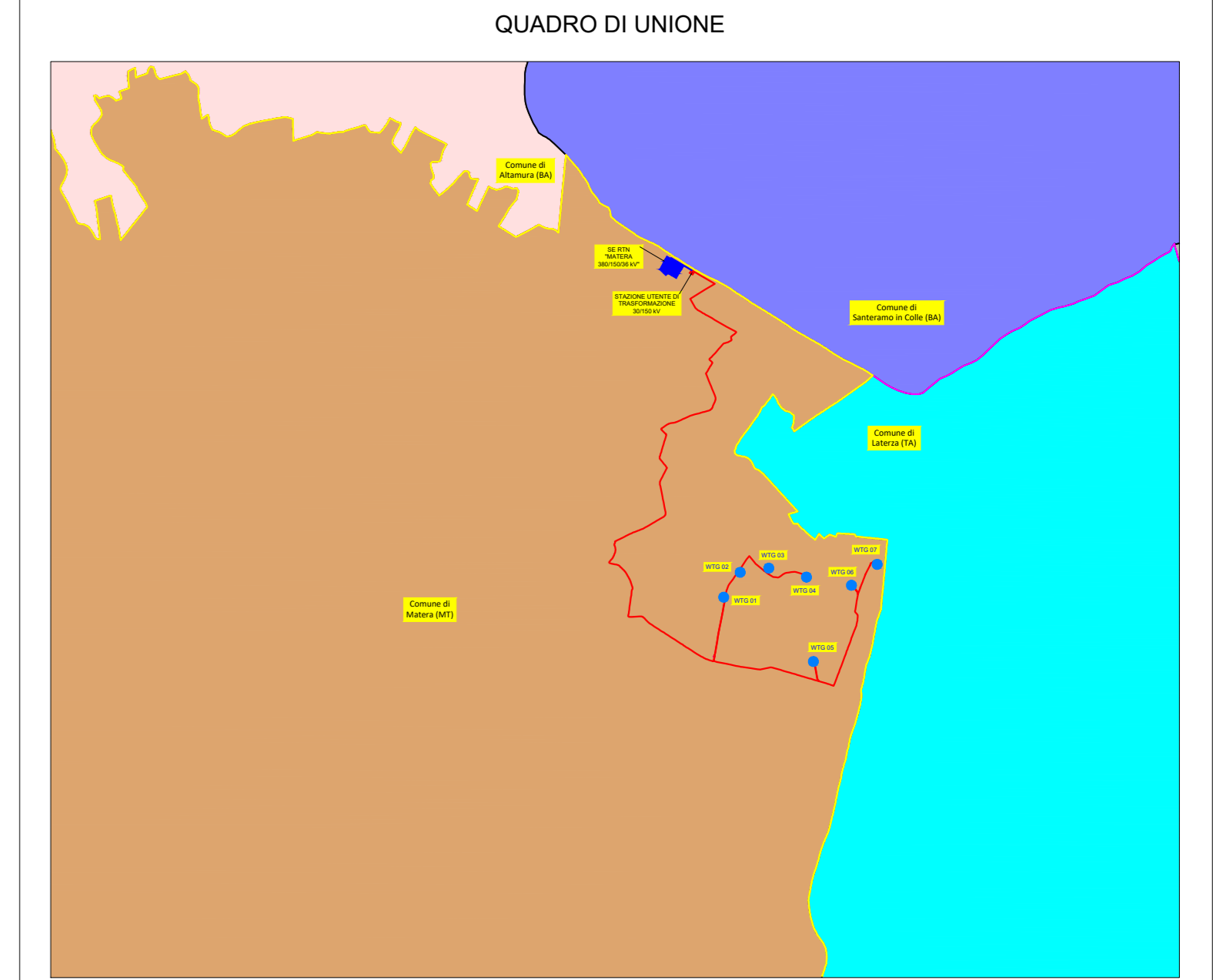
CODICE	REV. n.	DATA REV.	REDAZIONE	VERIFICA	VALIDAZIONE
EO.MTR01.PD.A.17.5.a.2	00	03/2024	F. Mastrogiovanni	A. Bottone	A. Bottone

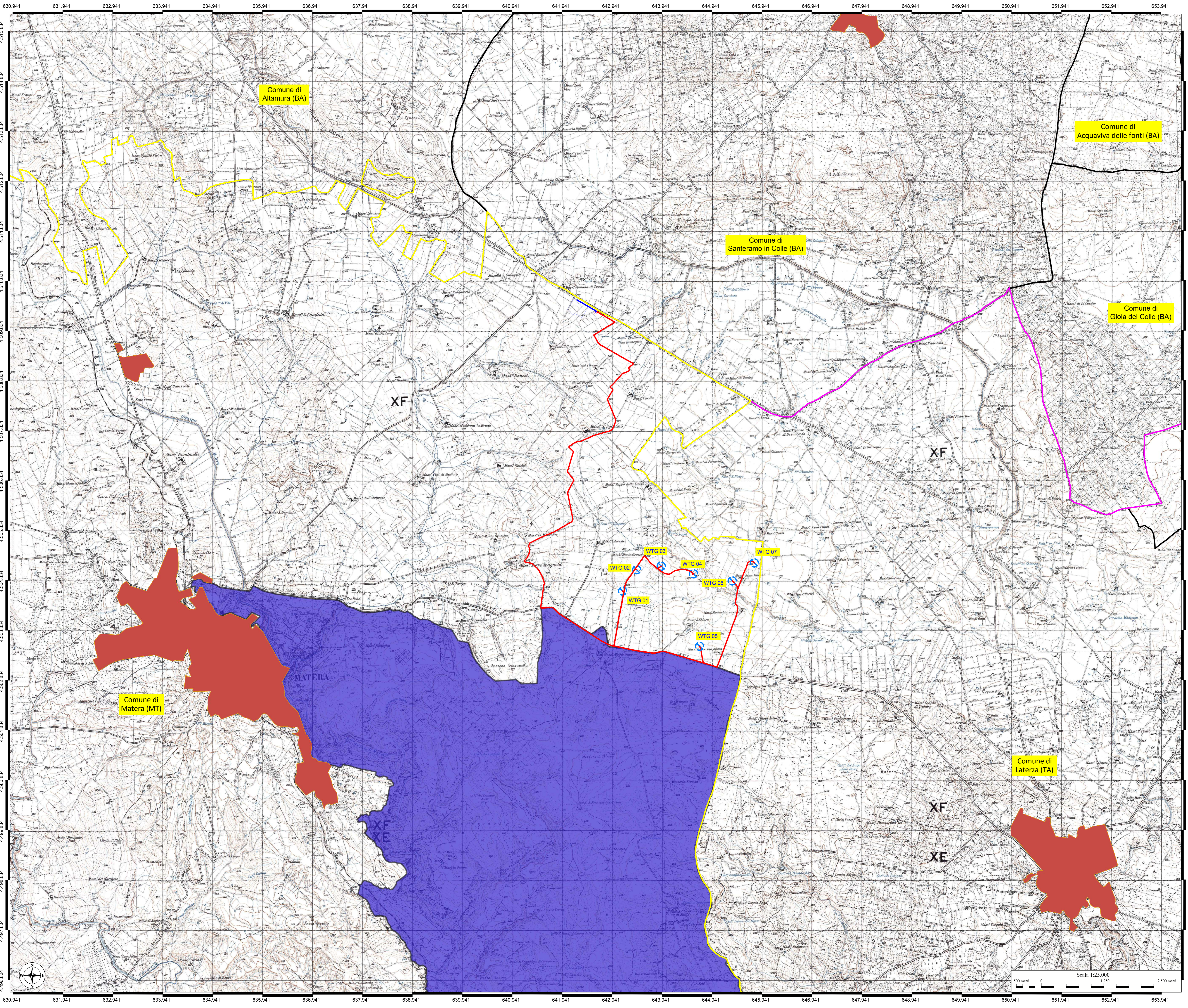
E-WAY 7 S.r.l.

Sede legale
Piazza di San Lorenzo in Lucina, 4
00186 ROMA (RM)
PEC: e-way7srl@legalmail.it tel. +39 0694414500

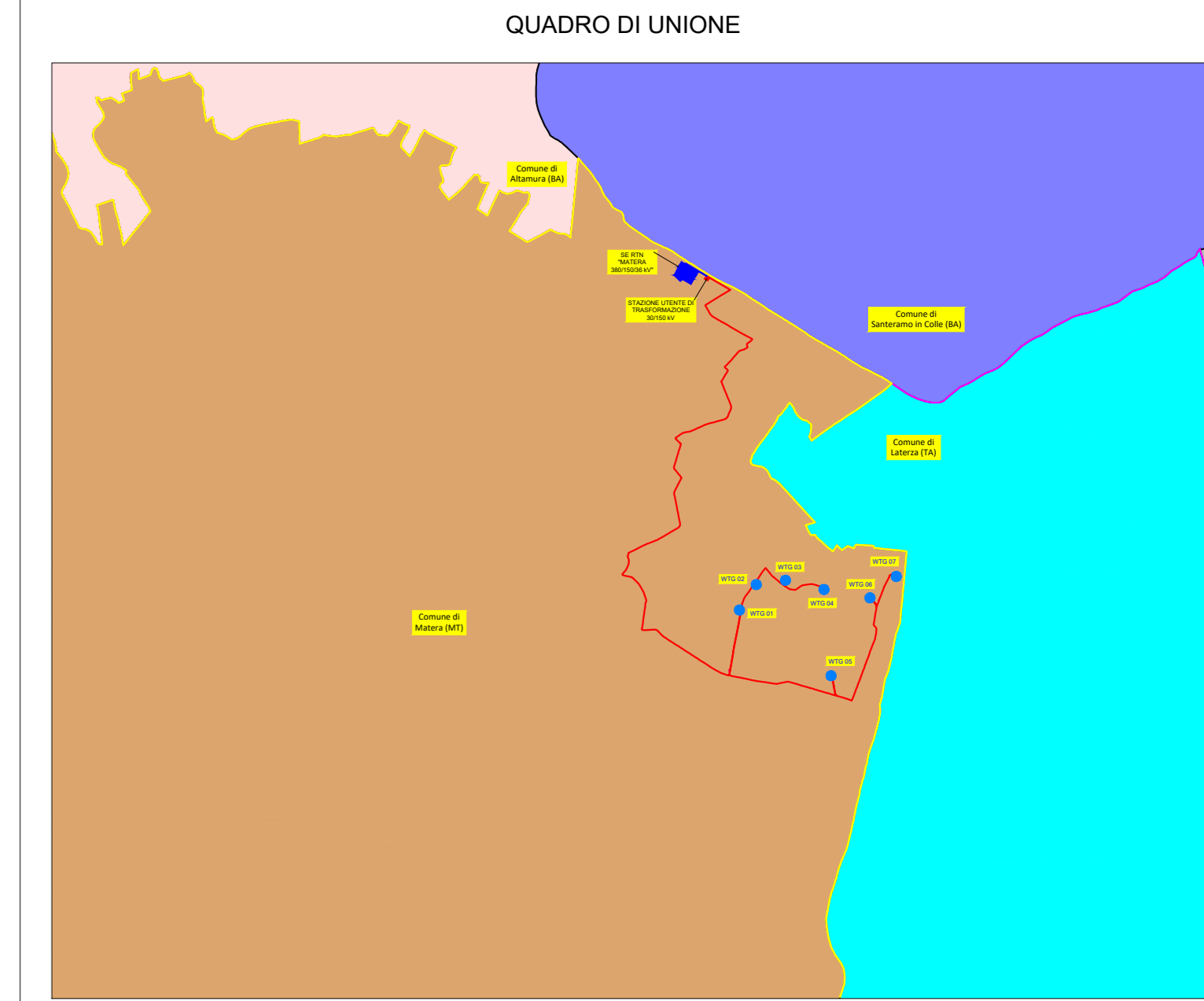


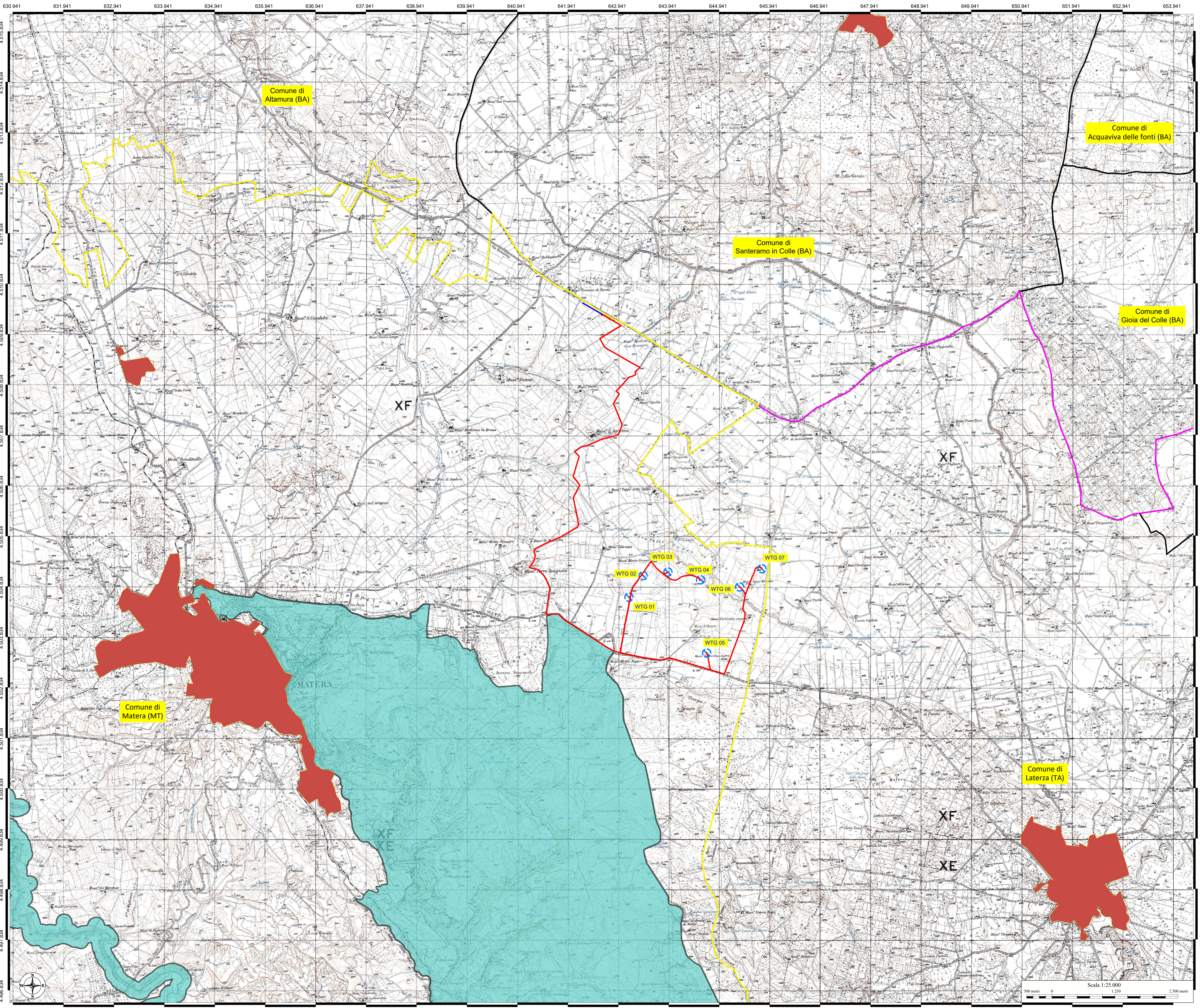
- LEGENDA**
- Centri abitati
 - Limiti regionali
 - Limiti provinciali
 - Limiti comunali
- Opere di progetto**
- Aerogeneratore di progetto
 - Cavidotto MT
 - Cavidotto AT
 - stazione elettrica di trasformazione
 - Cabina di raccolta a misura
 - RTN "Matera 380/150/36 kV".
- AREE NATURALI PROTETTE**
- Parchi**
- Regionali "Parco archeologico storico naturale delle chiese rupestri del materano BP1421_011"
- Rete Natura 2000**
- ZSC - ZPS "Gravine di Matera IT9220135"





- LEGENDA**
- Centri abitati
 - Limiti regionali
 - Limiti provinciali
 - Limiti comunali
- Opere di progetto**
- Aerogeneratore di progetto
 - Cavidotto MT
 - Cavidotto AT
 - stazione elettrica di trasformazione
 - Cabina di raccolta a misura
 - RTN "Matera 380/150/36 kV".
- AREE NATURALI PROTETTE**
- Rete Natura 2000**
- ZSC - ZPS "Gravine di Matera IT9220135"





LEGENDA

- Centri abitati
- Limiti regionali
- Limiti provinciali
- Limiti comunali

Opere di progetto

- Aerogeneratore di progetto
- Cavidotto MT
- Cavidotto AT
- stazione elettrica di trasformazione
- Cabina di raccolta a misura
- RTN "Matera 380/150/36 kV"

AREE NATURALI PROTETTE

Parchi

- Regionali "Parco archeologico storico naturale delle chiese rupestri del materano BP142f_011"

