

PROGETTO DEFINITIVO - SIA

PROGETTAZIONE E SIA

ing. Fabio PACCAPELO

ing. Andrea ANGLINI

ing. Antonello Laura GIORDANO

ing. Francesco SACCAROLA

COLLABORATORI

ing. Mirco MARZI

geom. Rossa COFINI

ar. Pietro Paolo LOFRUSO

STUDI SPECIALISTICI

GEOLOGIA

geom. Antonio DI CARO

VINCA E STUDIO FALNISTICO

di Luigi Raffaele LUPO

STUDIO BOTANICO VEGETAZIONALE

PEDO-AGRONOMICO

di Giuseppina GIUFFRÈ

ARCHEOLOGIA

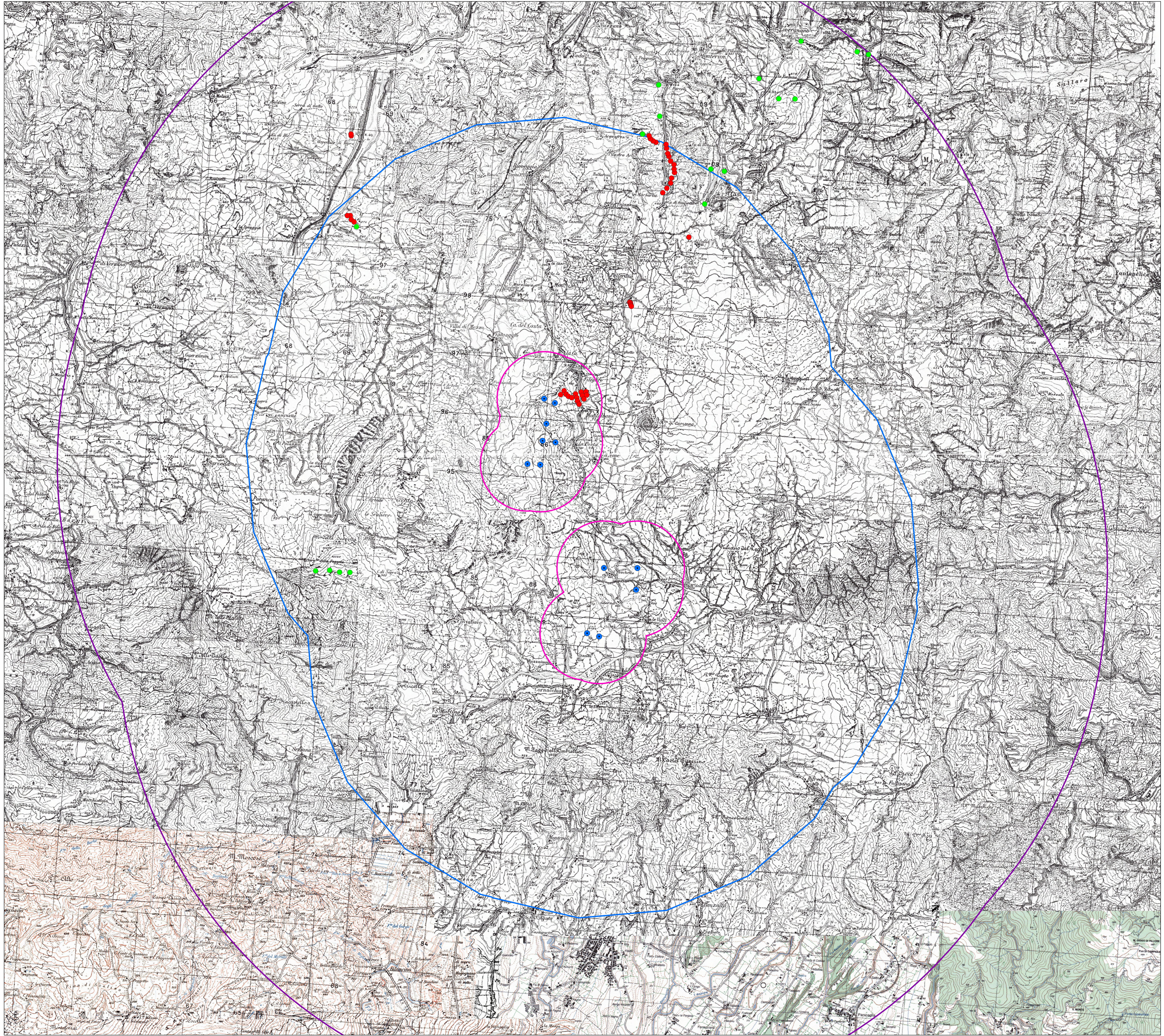
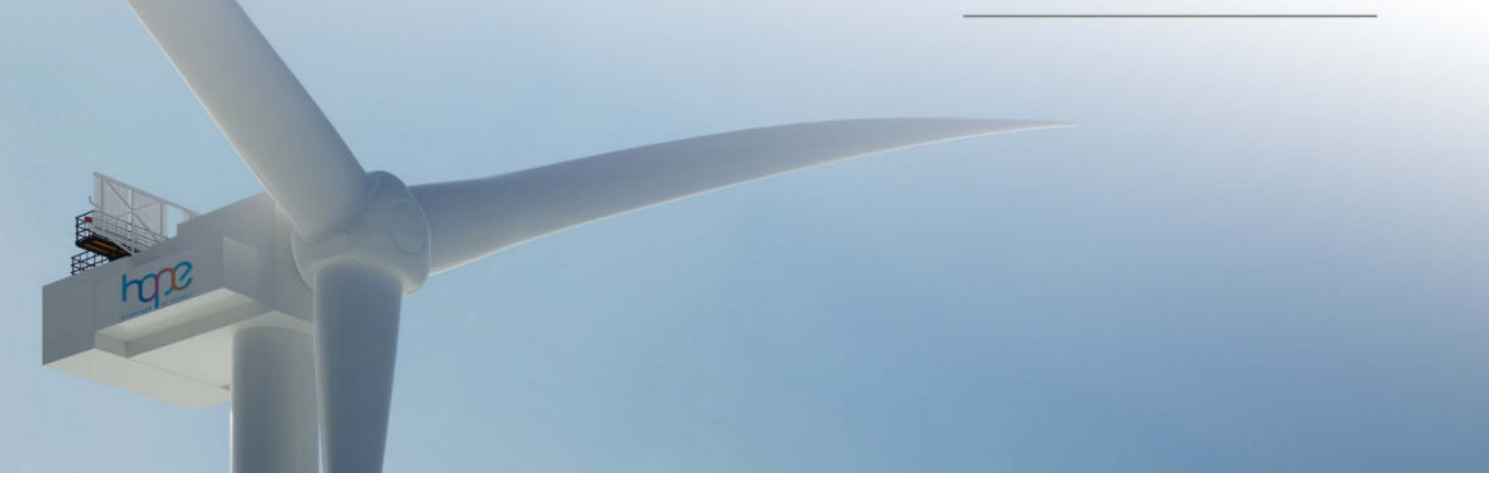
NOSTRI S.R.L.

INTERVENTI DI COMPENSAZIONE E VALORIZZAZIONE

arch. Gaetano FORMARELLI

arch. Andrea GIUFFRÈ

SIA.S	ELABORATI GENERALI	REV.	DATA	DESCRIZIONE
S.9	Analisi vincolistica	00	04/24	1ª emissione



Legenda

- Aerogeneratori di progetto
- ZTV 2km
- ZTV 12km (Aree contermini Linee Guida D.M. 10.09.2010)
- ZTV 20km

ALTRI IMPIANTI

- EOLICO**
- WTG In Autorizzazione
 - WTG Esistenti con potenza inferiore ad 1 MW