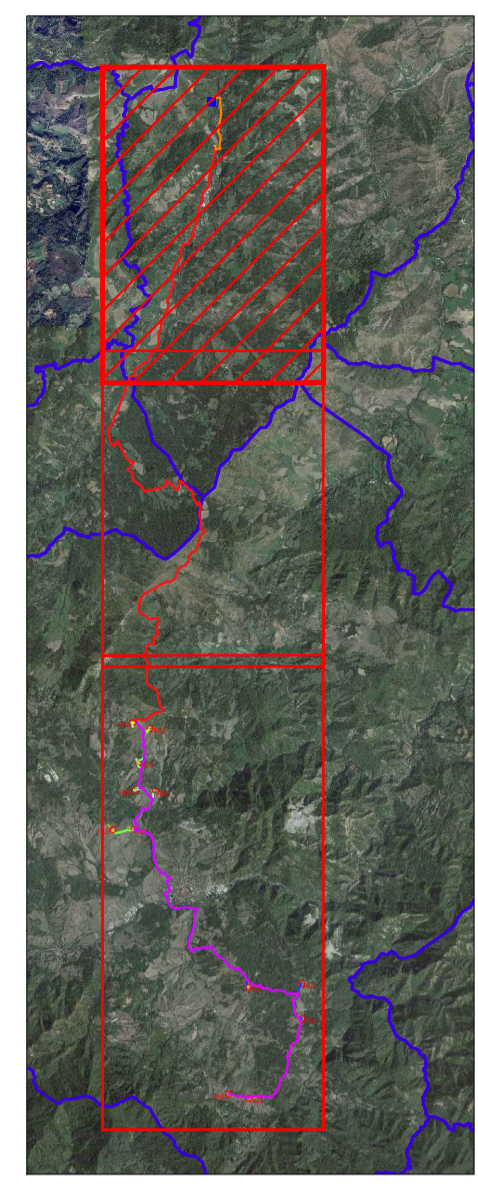


WID	COORDINATE UTM WGS 84 - FUSO 32		Gradi minuti secondi	
	EST	NORD	Lat (N)	Lon (E)
FR21	691655.34	4893489.89	44° 4' 13.594"	11° 27' 58.365"
FR22	692079.12	4882264.50	44° 4' 9.357"	11° 27' 54.752"
FR23	692089.89	4882287.65	44° 5' 44.0682"	11° 27' 58.701"
FR24	693582.5	4894482.49	44° 5' 55.9893"	11° 27' 54.383"
FR25	693488.85	4885387.84	44° 5' 45.9677"	11° 27' 24.0628"
FR26	688498.83	4889463.54	44° 8' 2.6431"	11° 27' 23.8833"
FR27	689047.30	4889471.07	44° 8' 2.375"	11° 27' 47.7479"
FR28	689069.26	4890497.70	44° 8' 35.9841"	11° 27' 58.8977"
FR29	689022.28	4890468.78	44° 8' 34.0872"	11° 27' 44.8865"
FR20	689076.01	4892291.97	44° 8' 58.282"	11° 27' 55.8187"
FR20	689065.39	4892286.00	44° 8' 53.5752"	11° 27' 45.5825"
FR22	689475.34	4892388.88	44° 8' 28.3732"	11° 27' 40.4587"

**LEGENDA**

-  **FRXX**  
Aerogeneratore
- Piazzole**
-  Aerogeneratore  
Piazzola definitiva
-  Piazzola temporanea
-  Viabilità definitiva
-  Nuova SE RTN Terna 380/36 kV
-  Cabina di raccolta e BESS
-  Cabina di vettoramento
- Cavidotti**
-  Cavidotto 36 kV sottocampo 1
-  Cavidotto 36 kV sottocampo 2
-  Cavidotto 36 kV sottocampo 3
-  Cavidotto 36 kV sottocampo 4
-  Cavidotto 36 kV di vettoramento (3 terme) - tratto1
-  Cavidotto 36 kV di vettoramento (2 terme) - tratto2



Key plan 1:200.000



PROGETTO PER LA REALIZZAZIONE DI UN IMPIANTO PER LA PRODUZIONE DI ENERGIA MEDIANTE LO SFRUTTAMENTO DEL VENTO NEL TERRITORIO COMUNALE DI FIRENZUOLA (FI) LOC. LA BADIA - RAZZOPIANO POTENZA NOMINALE 54 MW

**PROGETTO DEFINITIVO - SIA**

**PROGETTAZIONE E SIA**  
 ing. Fabio PACCAPPELO  
 ing. Andrea ANGELINI  
 ing. Antonella Laura GIORDANO  
 ing. Francesco SACCAROLA  
**COLLABORATORI**  
 ing. Michela NAPOLI  
 geom. Rosa CONTINI  
 dr. Pietro Paolo LOPETUSO

**STUDI SPECIALISTICI**  
 GEOLOGIA  
 geol. Matteo DI CARLO  
 VINCA E STUDIO FAUNISTICO  
 dr. Luigi Raffaele LUPO  
 STUDIO BOTANICO VEGETAZIONALE E  
 PEDO-AGRONOMICO  
 dr. Gianfranco GIUFFRIDA  
 ARCHEOLOGIA  
 NOSTOI S.R.L.

**INTERVENTI DI COMPENSAZIONE E VALORIZZAZIONE**  
 arch. Gaetano FORMARELLI  
 arch. Andrea GIUFFRIDA

PD.EG.1 INQUADRAMENTO E RILIEVO	REV.	DATA	DESCRIZIONE
EG.1.2.3 Inquadramento impianto eolico su CTR (3/3)	00	04/24	1ª emissione

Scala 1:10.000

