

Progettazione definitiva finalizzata all'autorizzazione di una centrale di energia rinnovabile e delle relative opere di connessione denominata "Caltagirone 2", costituita da un impianto Agrivoltaico accoppiato ad un sistema di accumulo di energia, di potenza complessiva pari a 127,2164 MW [DC] (di cui 86,400 MW di Agrivoltaico) e potenza in immissione pari a 106,81 MW [AC] (di cui 72,00 MW impianto Agrivoltaico e 34,81 MW sistema di accumulo). La centrale sarà realizzata in c.da Bosco di Mezzo nel comune di Caltagirone (CT) – Sicilia.



Proponente
PERIDOT SOLAR YELLOW S.r.l.
Via Alberico Albricci, 7 - 20122 Milano

Investitore agricolo superintensivo
OXY CAPITAL ADVISORS S.r.l.
Via A. Bertani, 6 - 20154 Milano



Capogruppo Mandataria

ITALCONSULT

ITALCONSULT S.p.A.
Via di Villa Ricotti 20
00161 Roma

Resp. integrazione tra le prestazioni specialistiche:
Ing. Giovanni Mondello

Project Manager:
Ing. Gabriele De Rulli

Aspetti Autorizzativi:
Ing. Alessandro Artuso



STUDIO ALTIERI S.p.A.
Via Colleoni 56-58
36016 Thiene, Italia

Aspetti Ambientali:
Ing. Laura Dalla Valle

Resp. parte impiantistica:
Ing. Umberto Lisa

Archeologo:
Dott.sa Elisabetta Tramontana

Committente: Peridot Solar Italy s.r.l.
Dott. Andrea Urzi

Agronomo:
Dott. Salvatore Puleri

Geologo:
Dott. Carlo Cibella

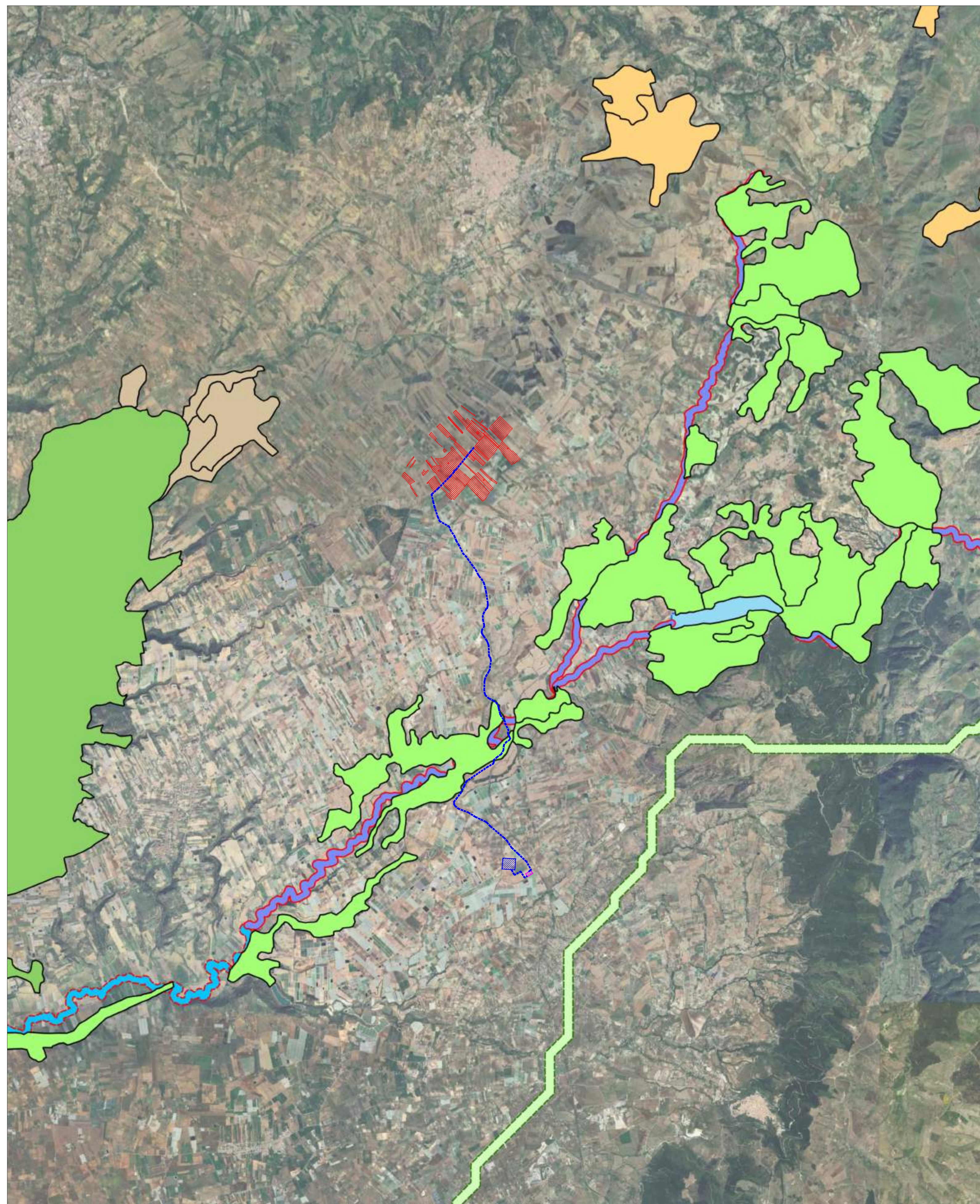
Acustica:
Ing. Alessandro Infantino

**TITOLO DOCUMENTO: AMBIENTE/PAESAGGIO/IDRAULICA
INQUADRAMENTO SU AREE PROTETTE**

SCALA: 1:50000

CODICE: C451 CT2 D AP 1005 r01
Commissa Sito Fase Disciplina Numero Revisione

Revisione	Data	Motivo	Redatto	Controllato	Approvato
00	29.02.2024	EMISSIONE	G.Santagiuliana	E.Romio	G.Mondello
01	21.03.2024	REVISIONE	A.Spanevello	E.Romio	G.Mondello



LEGENDA

- Riserve Regionali
 - A
 - B
 - B1
 - B2
- Parchi Regionali
 - A
 - B
 - C
 - D
- Rete ecologica siciliana
 - Nodi RES
 - Zone cuscinetto (Buffer zones)
- Aree di collegamento (corridoi ecologici)
 - Corridoi diffusi
 - Corridoio diffuso da riqualificare
 - Corridoio diffuso
 - Corridoi lineari
 - Corridoio lineare da riqualificare
 - Corridoio lineare
- Pietre da guado (Stepping stones)
 - Pietre da guado - Altre zone
 - Altre zone
 - Altre zone da riqualificare
 - Pietre da guado - Stagni
 - Pietre da guado - Stagni
 - Pietre da guado - Zone umide
 - Zone umide
 - Zone umide da riqualificare

LEGENDA IMPIANTO FOTOVOLTAICO

- AREA D'INTERVENTO
- CAVIDOTTO
- STAZIONE ELETTRICA TERNA (ESISTENTE)
- PUNTO DI CONNESSIONE ALLA STAZIONE ELETTRICA



Progettazione definitiva finalizzata all'autorizzazione di una centrale di energia rinnovabile e delle relative opere di connessione denominata "Caltagirone 2", costituita da un impianto Agrivoltaico accoppiato ad un sistema di accumulo di energia, di potenza complessiva pari a 127,2164 MW [DC] (di cui 86,400 MW di Agrivoltaico) e potenza in immissione pari a 106,81 MW [AC] (di cui 72,00 MW impianto Agrivoltaico e 34,81 MW sistema di accumulo). La centrale sarà realizzata in c.da Bosco di Mezzo nel comune di Caltagirone (CT) - Sicilia.



Proponente
PERIDOT SOLAR YELLOW S.r.l.
 Via Alberico Albricci, 7 - 20122 Milano

Investitore agricolo superintensivo
OXY CAPITAL ADVISORS S.r.l.
 Via A. Bertani, 6 - 20154 Milano



Capogruppo Mandataria
ITALCONSULT
 ITALCONSULT S.p.A.
 Via di Villa Riccio 20
 00145 Roma

Resp. integrazione tra le prestazioni specialistiche:
 Ing. **Giovanni Mondello**

Project Manager:
 Ing. **Gabriele De Rulli**

Aspetti Autorizzativi:
 Ing. **Alessandro Artuso**

STUDIO ALTIERI
 STUDIO ALTIERI S.p.A.
 Via Colonna 56-58
 38010 Thiene, Italia

Aspetti Ambientali:
 Ing. **Laura Dalla Valle**

Resp. parte impiantistica:
 Ing. **Umberto Lisa**

Architetto:
 Dott.ssa **Elisabetta Tramontana**

Comittente: Peridot Solar Italy s.r.l.
 Dott. **Andrea Urzi**

Agrologo:
 Dott. **Salvatore Puleri**

Geologo:
 Dott. **Carlo Cibella**

Acustica:
 Ing. **Alessandro Infantino**

TITOLO DOCUMENTO: AMBIENTE/PAESAGGIO/IDRAULICA
 INQUADRAMENTO SU AREE PROTETTE

SCALA: 1:50000

CODICE: C451 CT2 D AP 1005 r01

Revisione	Data	Motivo	Redatto	Controllato	Approvato
00	29.02.2024	EMMISSIONE	G.Santagugliana	E.Romio	G.Mondello
01	21.03.2024	REVISIONE	A.Spavevello	E.Romio	G.Mondello

STRALCIO CARTA RETE ECOLOGICA E PARCHI E RISERVE NATURALI - GEOPORTALE (scala 1:50000)