

Progettazione definitiva finalizzata all'autorizzazione di una centrale di energia rinnovabile e delle relative opere di connessione denominata "Caltagirone 2", costituita da un impianto Agrivoltaico accoppiato ad un sistema di accumulo di energia, di potenza complessiva pari a 127,2164 MW [DC] (di cui 86,400 MW di Agrivoltaico) e potenza in immissione pari a 106,81 MW [AC] (di cui 72,00 MW impianto Agrivoltaico e 34,81 MW sistema di accumulo). La centrale sarà realizzata in c.da Bosco di Mezzo nel comune di Caltagirone (CT) – Sicilia.



Proponente
PERIDOT SOLAR YELLOW S.r.l.
 Via Alberico Albricci, 7 - 20122 Milano

Investitore agricolo superintensivo
OXY CAPITAL ADVISORS S.r.l.
 Via A. Bertani, 6 - 20154 Milano



Capogruppo Mandataria

ITALCONSULT

ITALCONSULT S.p.A.
 Via di Villa Ricotti 20
 00161 Roma

Resp. integrazione tra le prestazioni specialistiche:
Ing. Giovanni Mondello

Project Manager:
Ing. Gabriele De Rulli

Aspetti Autorizzativi:
Ing. Alessandro Artuso



STUDIO ALTIERI S.p.A.
 Via Colleoni 56-58
 36016 Thiene, Italia

Aspetti Ambientali:
Ing. Laura Dalla Valle

Resp. parte impiantistica:
Ing. Umberto Lisa

Archeologo:
Dott.sa Elisabetta Tramontana

Committente: Peridot Solar Italy s.r.l.
Dott. Andrea Urzi

Agronomo:
Dott. Salvatore Puleri

Geologo:
Dott. Carlo Cibella

Acustica:
Ing. Alessandro Infantino

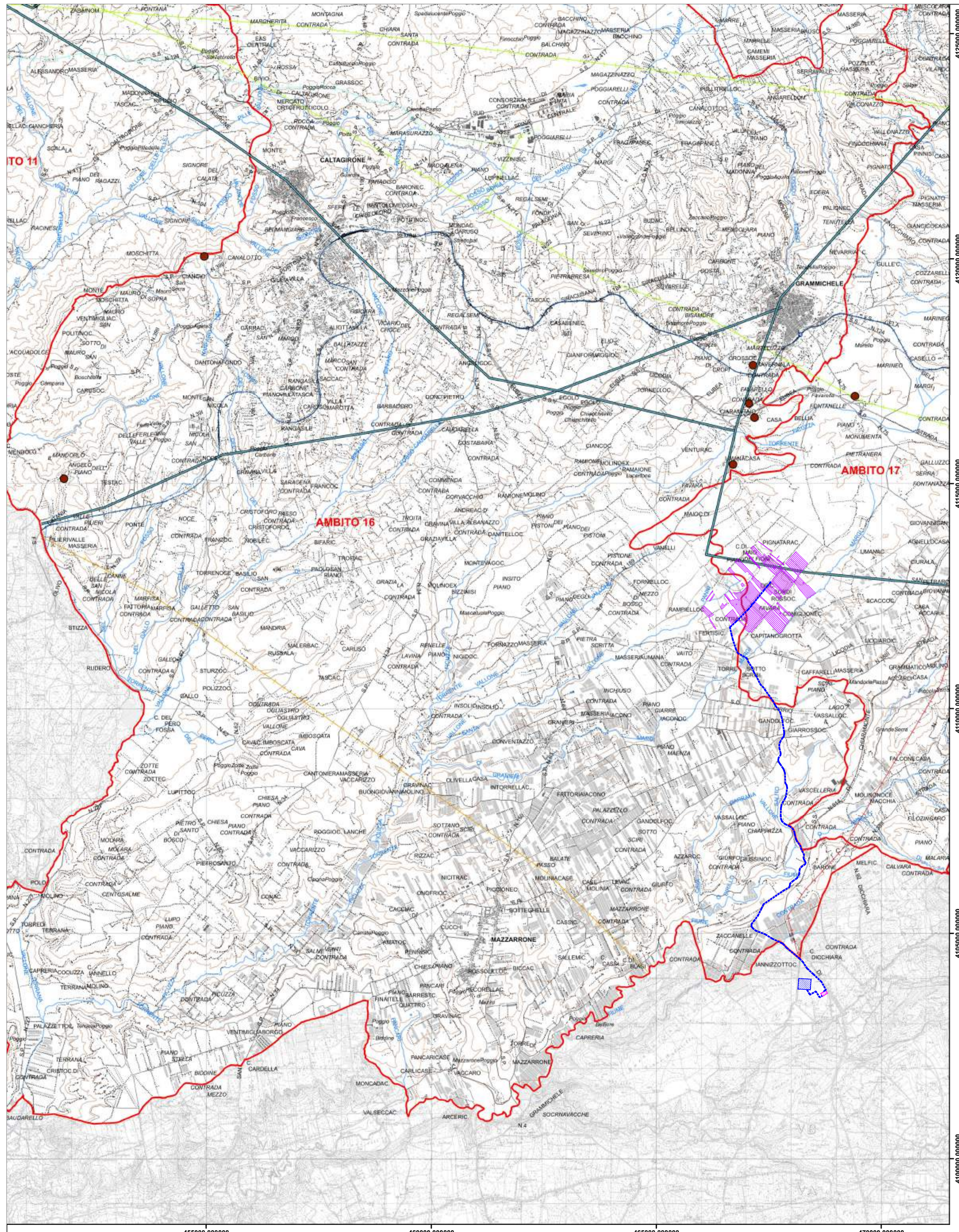
TITOLO DOCUMENTO: AMBIENTE/PAESAGGIO/IDRAULICA

SCALA: 1:50000

ELEMENTI DEL PAESAGGIO INFRASTRUTTURALE

CODICE: C451 CT2 D AP 1009 r01
Commissa Sito Fase Disciplina Numero Revisione

Revisione	Data	Motivo	Redatto	Controllato	Approvato
00	29.02.2024	EMISSIONE	G.Santagiuliana	E.Romio	G.Mondello
01	21.03.2024	REVISIONE	A.Spanevello	E.Romio	G.Mondello



Legenda

STRADE

- Autostrade
- Provinciali
- Statali
- Altre strade

Ferrovie

- Stazioni

Acquedotti

- Cave

LINEE ELETTRICHE

- Linea elettrica 150kv
- Linea elettrica 220kv
- Linea elettrica 380kv

METANODOTTO

- metanodotti prima specie
- metanodotti seconda specie
- metanodotti terza specie
- metanodotti in progetto

INFRASTRUTTURE PUNTUALI

- Cartiera
- Cartiera non uso
- Centrale idroelettrica
- Diga
- Impianto SNAM
- Impianto per la produzione di energia
- Kartodromo
- Palo edico
- Torre o ciminiera
- Traliccio
- Biofarma

LEGENDA IMPIANTO FOTOVOLTAICO

- AREA D'INTERVENTO
- CAVIDOTTO
- STAZIONE ELETTRICA TERNA (ESISTENTE)
- PUNTO DI CONNESSIONE ALLA STAZIONE ELETTRICA



Progettazione definitiva finalizzata all'autorizzazione di una centrale di energia rinnovabile e delle relative opere di connessione denominata "Caltagirone 2", costituita da un impianto Agrivoltaico accoppiato ad un sistema di accumulo di energia, di potenza complessiva pari a 127,2164 MW [DC] (di cui 86,400 MW di Agrivoltaico) e potenza in immissione pari a 106,81 MW [AC] (di cui 72,00 MW impianto Agrivoltaico e 34,81 MW sistema di accumulo). La centrale sarà realizzata in c.da Bosco di Mezzo nel comune di Caltagirone (CT) - Sicilia.

Peridot Solar
GREEN ENERGY SOLUTIONS

OXY CAPITAL ADVISORS

PropONENTE
PERIDOT SOLAR YELLOW S.r.l.
Via Alberico Albricci, 7 - 20122 Milano

Investitore agricolo superintensivo
OXY CAPITAL ADVISORS S.r.l.
Via A. Bertani, 6 - 20154 Milano

Capogruppo Mandataria
ITALCONSULT
ITALCONSULT S.p.A.
Via di Villa Ricca 20
00165 Roma

STUDIO ALTIERI
STUDIO ALTIERI S.p.A.
Via Colonna 56-58
36019 Thiene, Italia

Comittente: Peridot Solar Italy s.r.l.
Dott. Andrea Urzi

Agronomo: Dott. Salvatore Puleri
Geologo: Dott. Carlo Cibella
Acustico: Ing. Alessandro Infantino

Aspetti Ambientali: Dott. Laura Dalla Valle
Resp. parte impiantistica: Ing. Umberto Lisa
Architetto: Dott.ssa Elisabetta Tramontana

TITOLO DOCUMENTO: AMBIENTE/PAESAGGIO/IDRAULICA SCALA: 1:50000
ELEMENTI DEL PAESAGGIO INFRASTRUTTURALE

CODICE: C451 CT2 D AP 1009 r01

Revisione	Data	Motivo	Redatto	Controllato	Approvato
00	29.02.2024	EMMISSIONE	G.Santagiuliana	E.Romo	G.Mondello
01	21.03.2024	REVISIONE	A.Spanvello	E.Romo	G.Mondello

STRALCIO CARTA DEL PAESAGGIO INFRASTRUTTURALE - PROVINCIA DI CATANIA