

Progettazione definitiva finalizzata all'autorizzazione di una centrale di energia rinnovabile e delle relative opere di connessione denominata "Caltagirone 2", costituita da un impianto Agrivoltaico accoppiato ad un sistema di accumulo di energia, di potenza complessiva pari a 127,2164 MW [DC] (di cui 86,400 MW di Agrivoltaico) e potenza in immissione pari a 106,81 MW [AC] (di cui 72,00 MW impianto Agrivoltaico e 34,81 MW sistema di accumulo). La centrale sarà realizzata in c.da Bosco di Mezzo nel comune di Caltagirone (CT) – Sicilia.


Proponente
PERIDOT SOLAR YELLOW S.r.l.
 Via Alberico Albricci, 7 - 20122 Milano

Investitore agricolo superintensivo
OXY CAPITAL ADVISORS S.r.l.
 Via A. Bertani, 6 - 20154 Milano


Capogruppo Mandataria

ITALCONSULT

 ITALCONSULT S.p.A.
 Via di Villa Ricotti 20
 00161 Roma

 Resp. integrazione tra le prestazioni specialistiche:
Ing. Giovanni Mondello

 Project Manager:
Ing. Gabriele De Rulli

 Aspetti Autorizzativi:
Ing. Alessandro Artuso

 STUDIO ALTIERI S.p.A.
 Via Colleoni 56-58
 36016 Thiene, Italia

 Aspetti Ambientali:
Ing. Laura Dalla Valle

 Resp. parte impiantistica:
Ing. Umberto Lisa

 Archeologo:
Dott.sa Elisabetta Tramontana

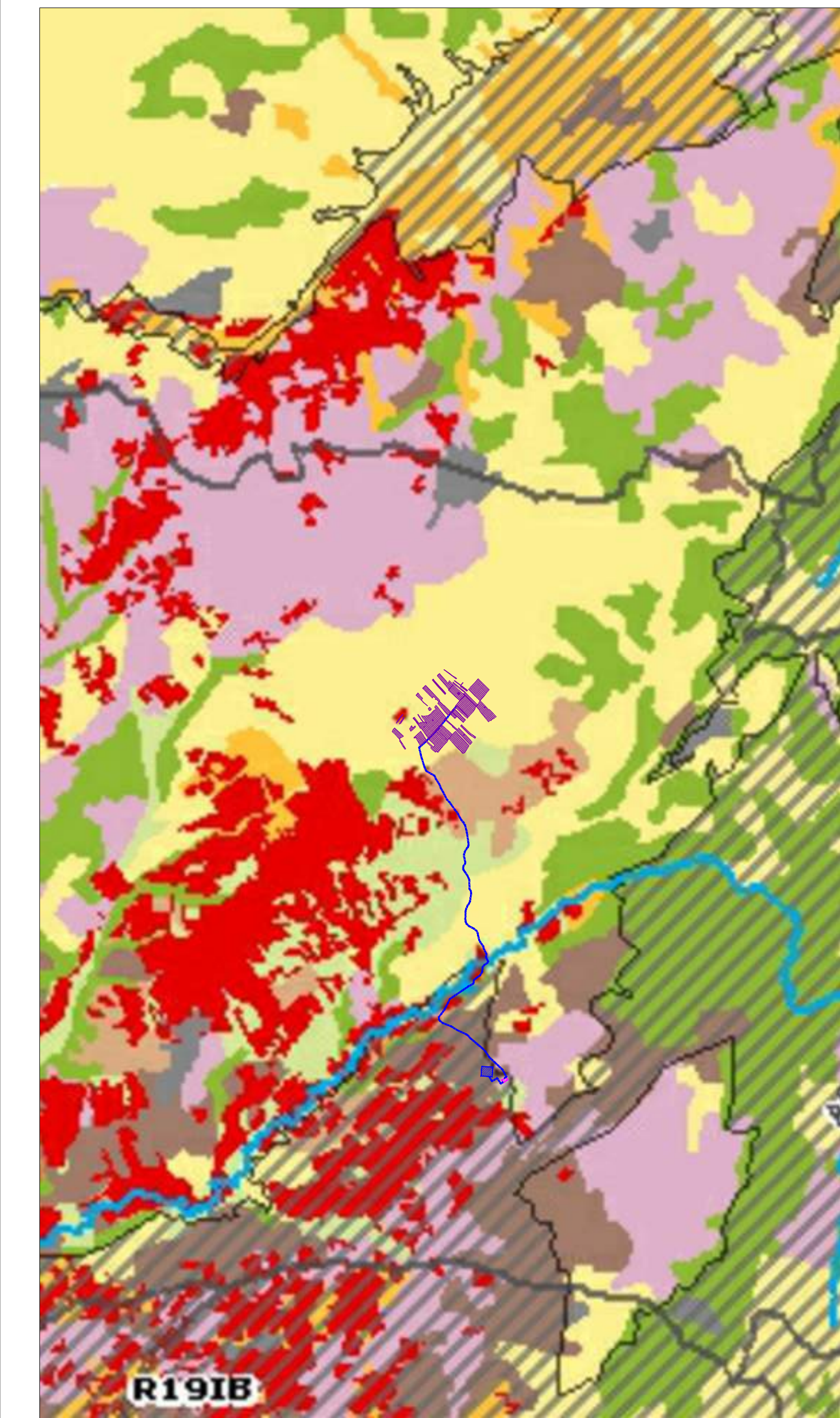
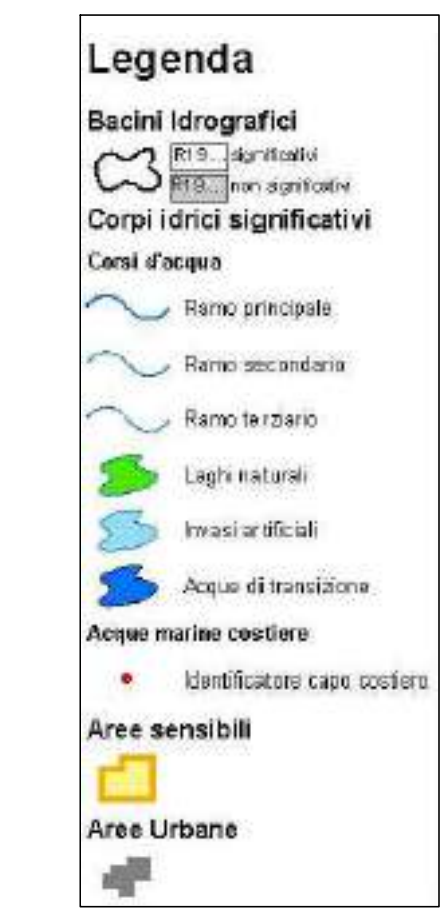
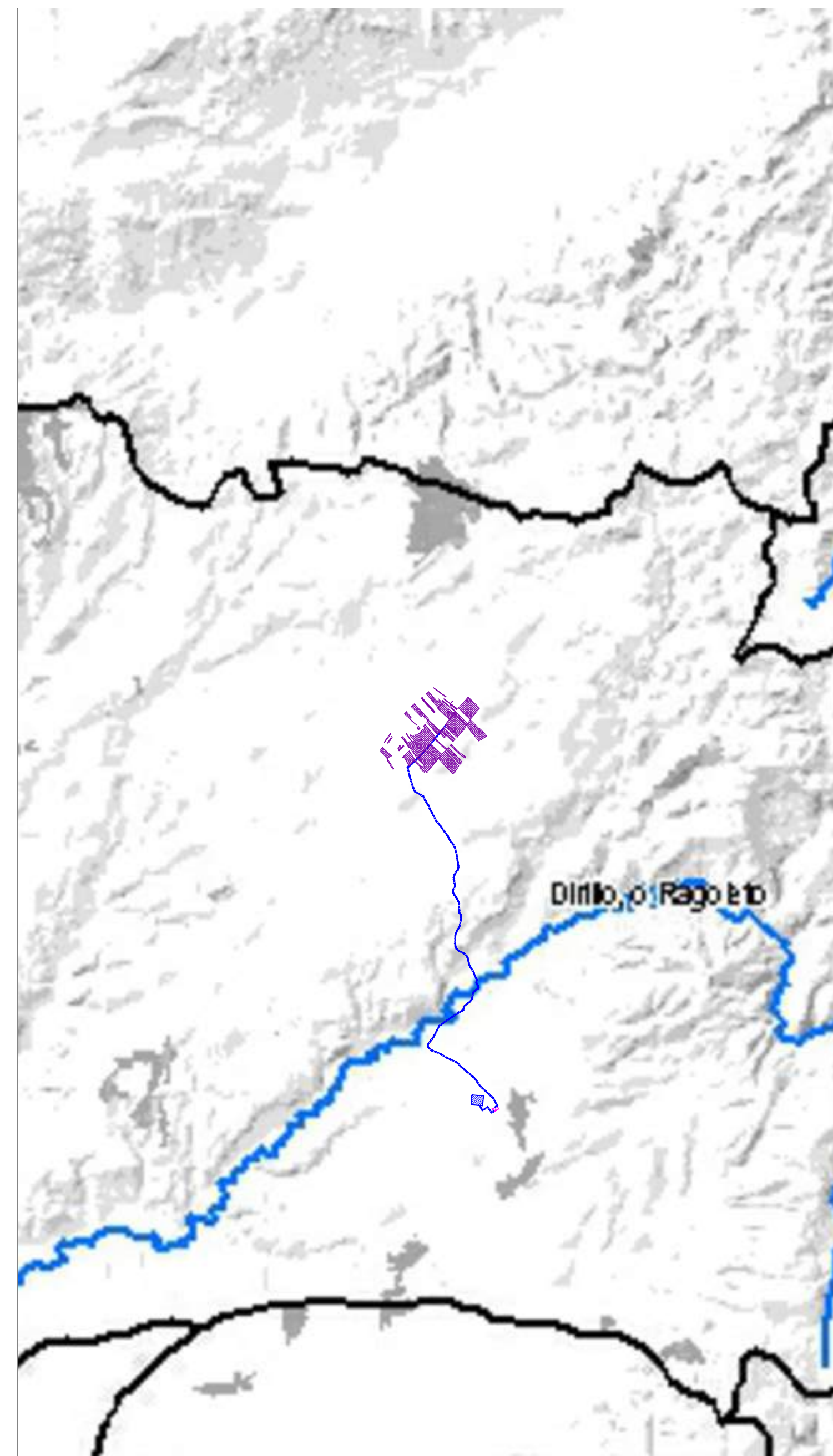
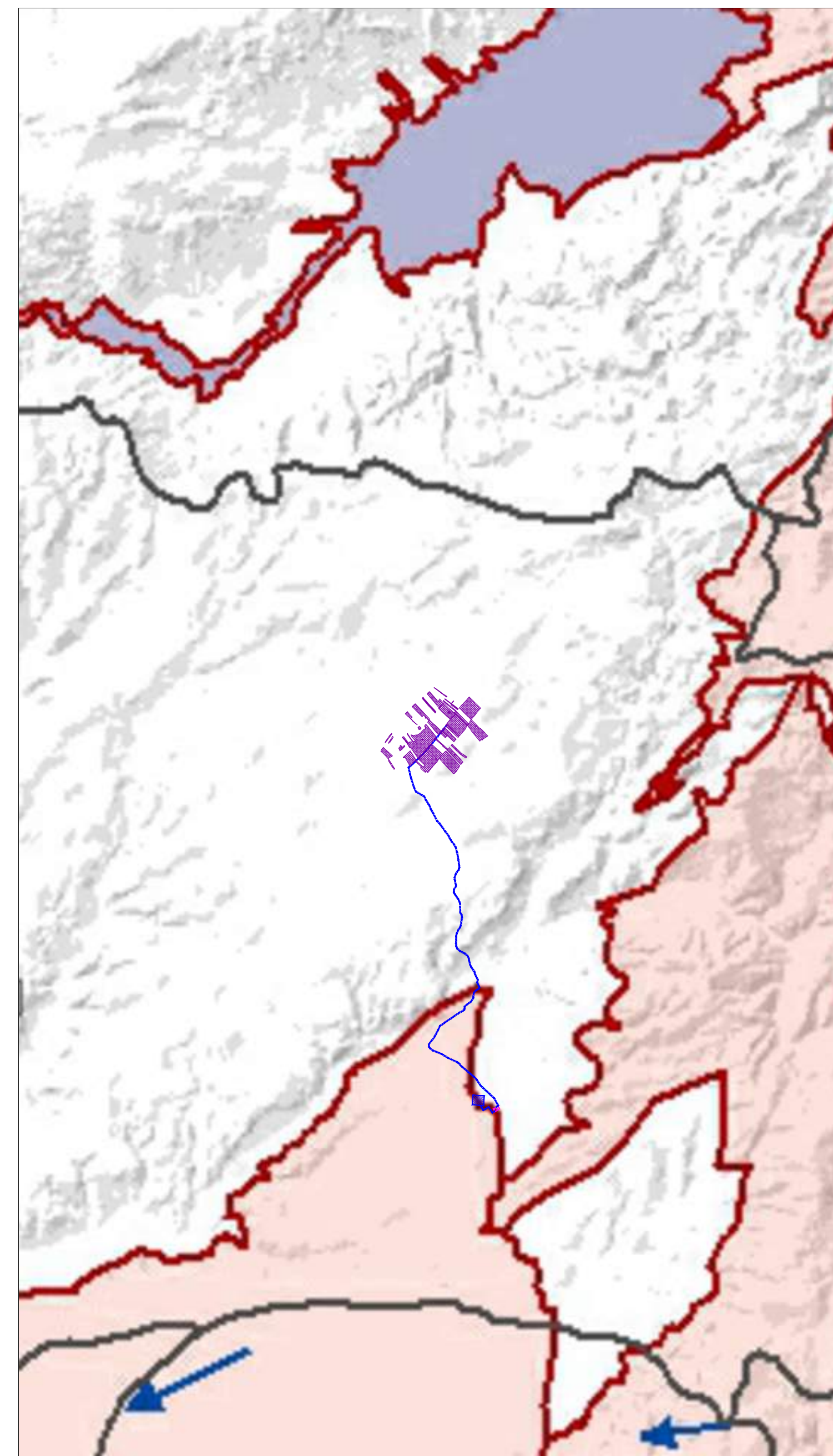
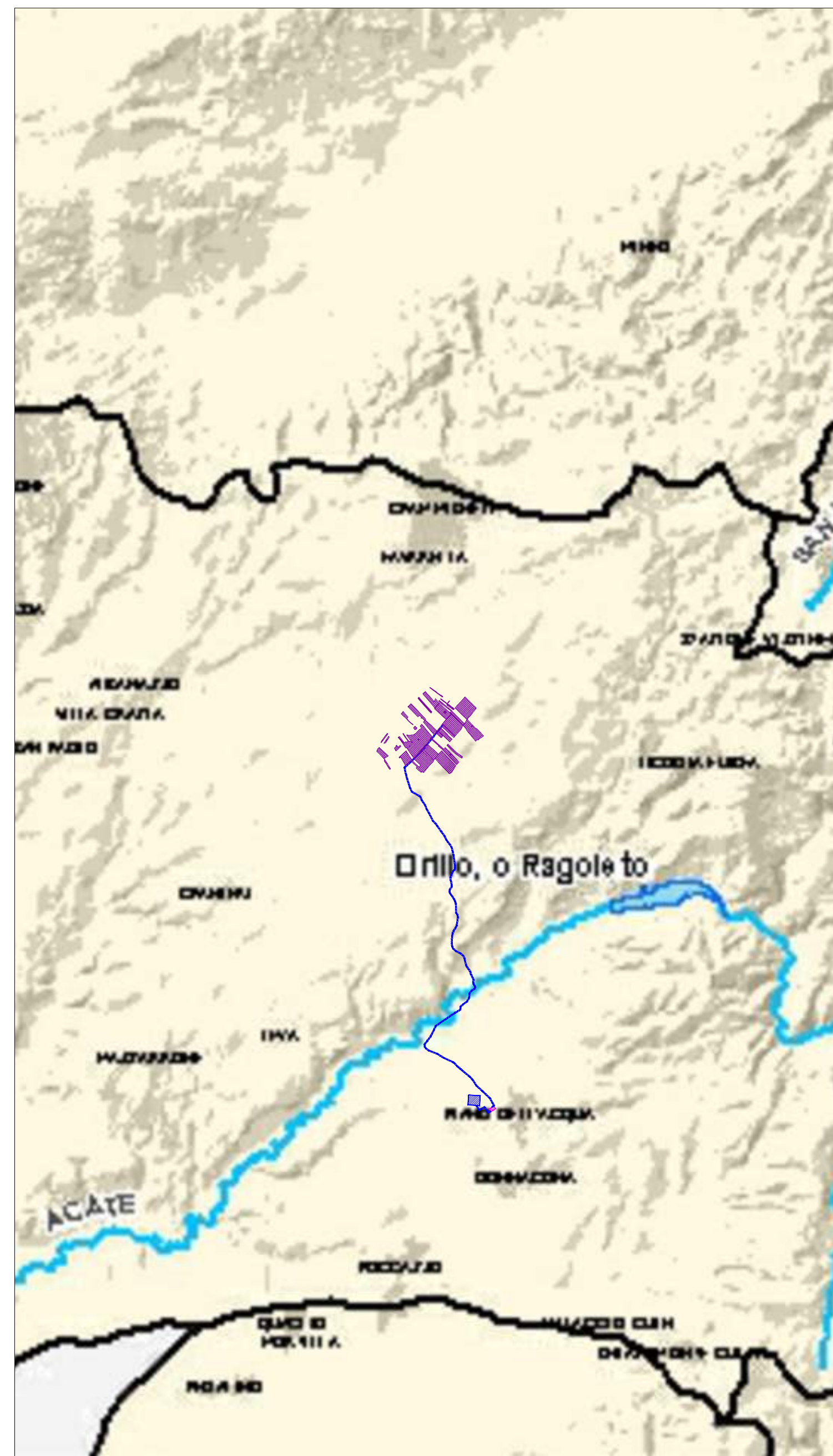
 Committente: Peridot Solar Italy s.r.l.
Dott. Andrea Urzi

 Agronomo:
Dott. Salvatore Puleri

 Geologo:
Dott. Carlo Cibella

 Acustica:
Ing. Alessandro Infantino
TITOLO DOCUMENTO: AMBIENTE/PAESAGGIO/IDRAULICA
SCALA: 1:100000
INTERFERENZE CON IL PIANO DI TUTELA DELLE ACQUE
CODICE: C451 CT2 D AP 1010 r01
Commissa Sito Fase Disciplina Numero Revisione

Revisione	Data	Motivo	Redatto	Controllato	Approvato
00	29.02.2024	EMISSIONE	G.Santagiuliana	E.Romio	G.Mondello
01	21.03.2024	REVISIONE	A.Spanevello	E.Romio	G.Mondello

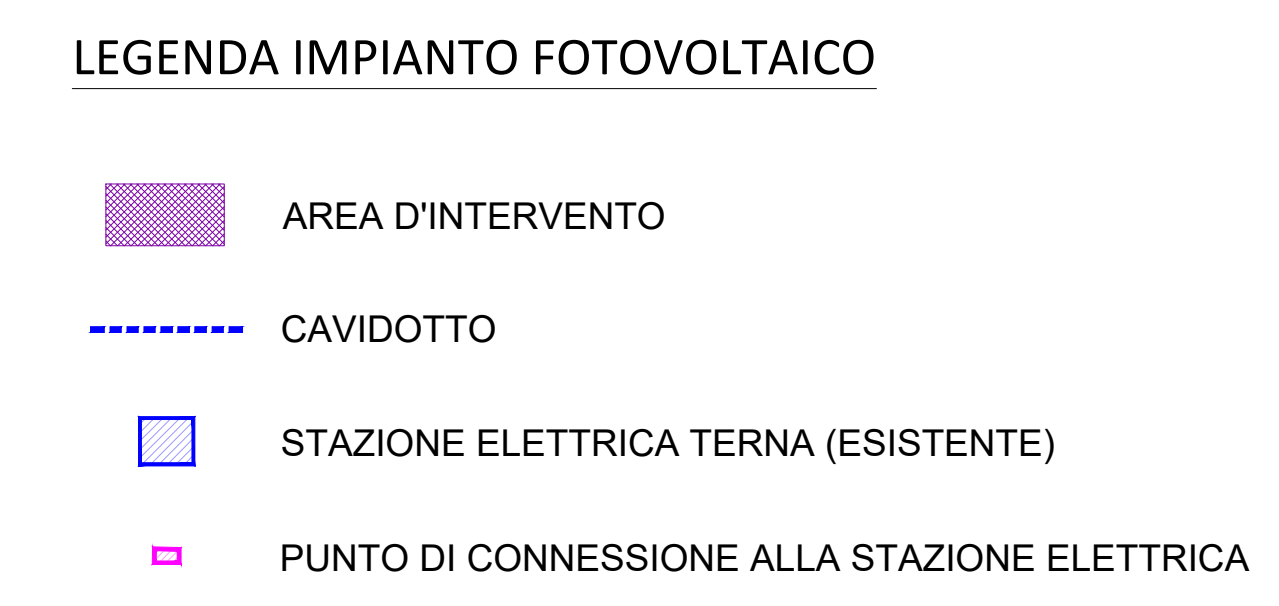
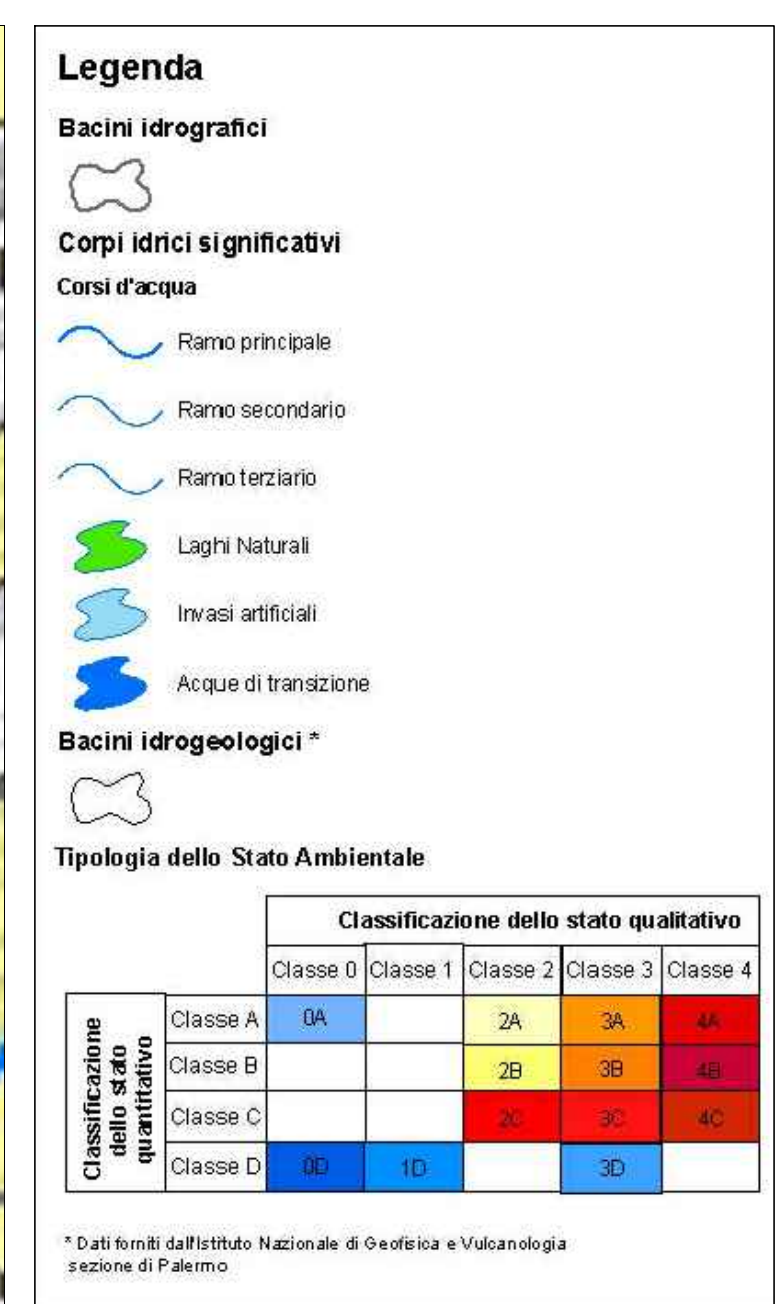
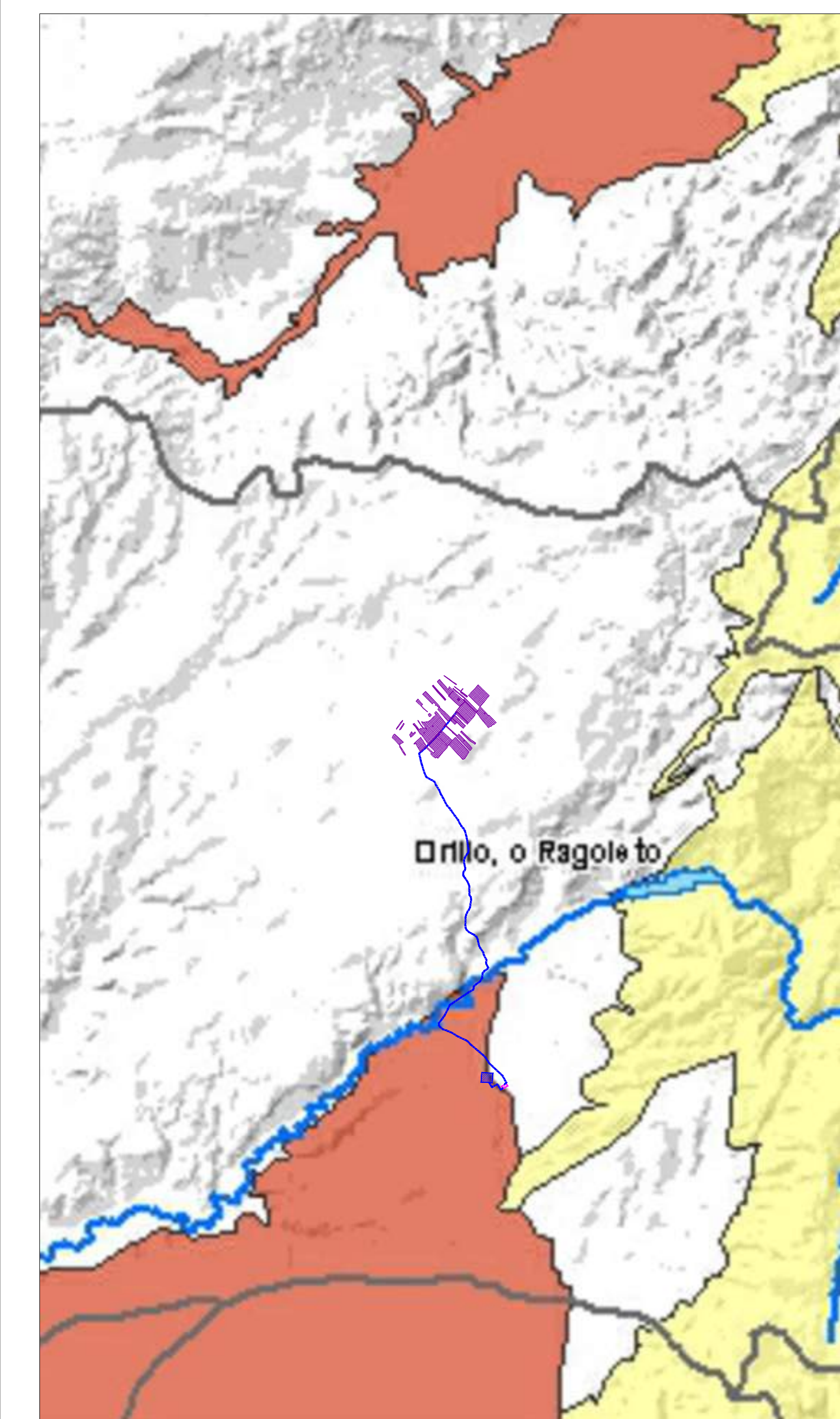
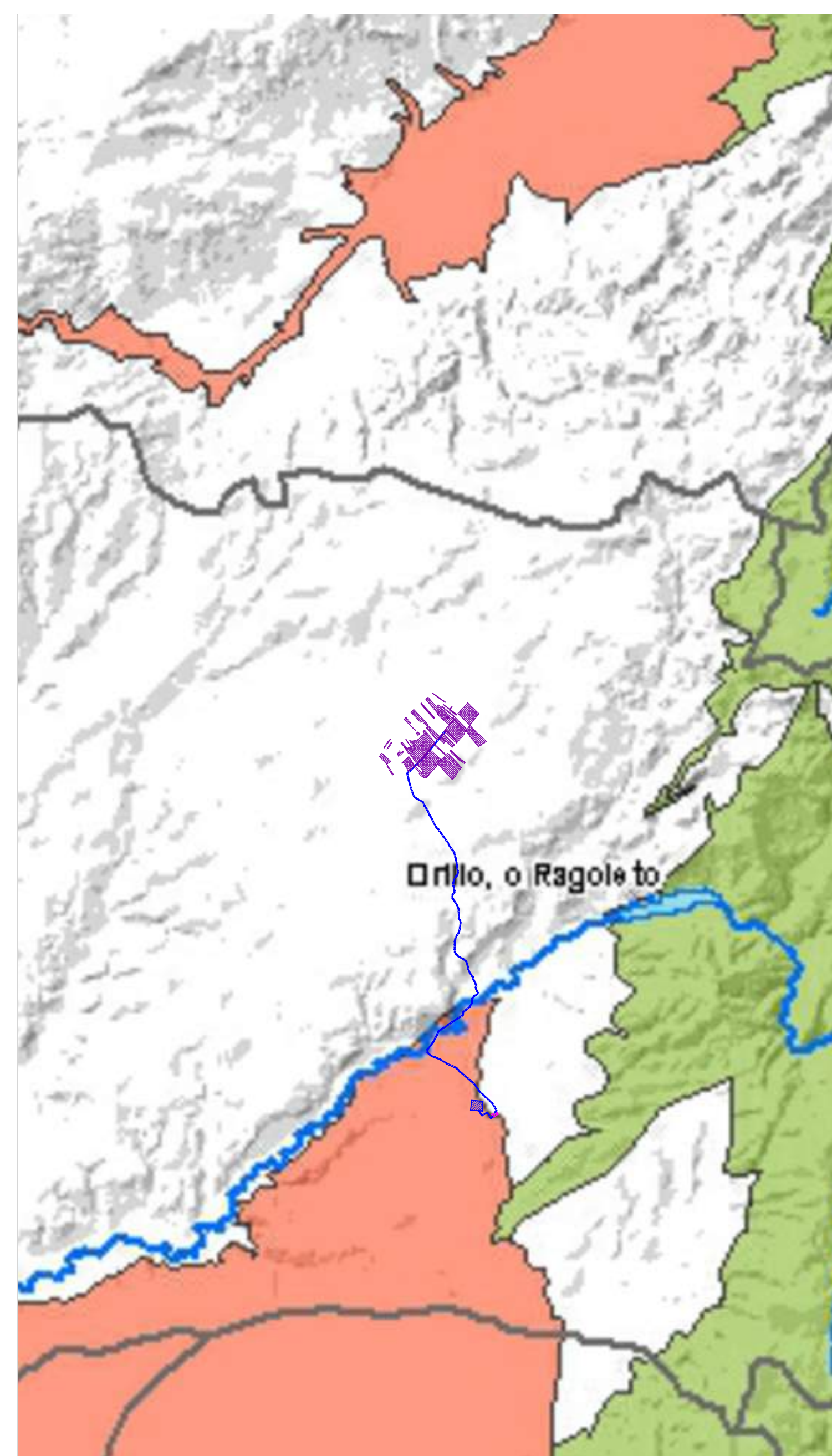
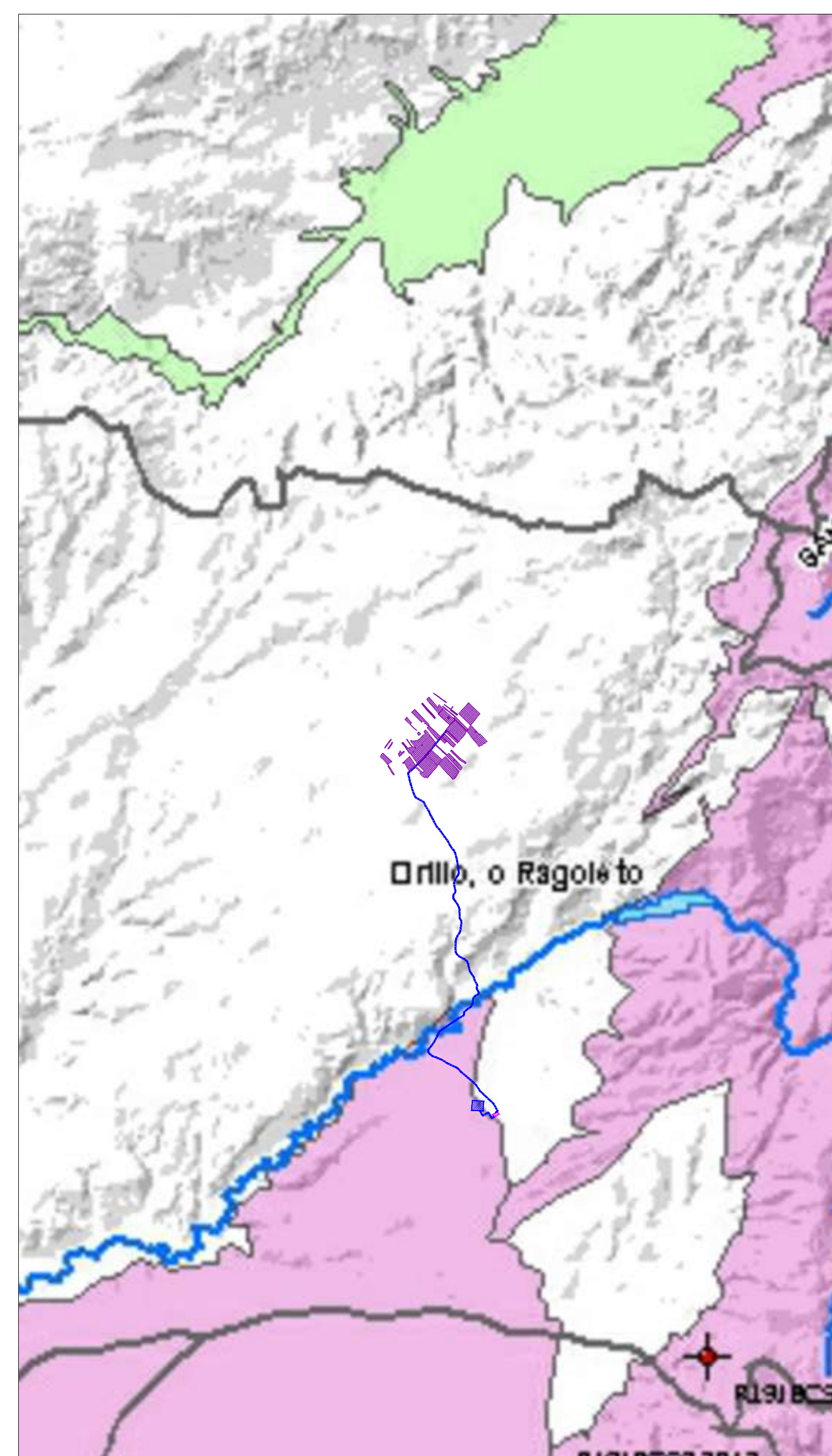
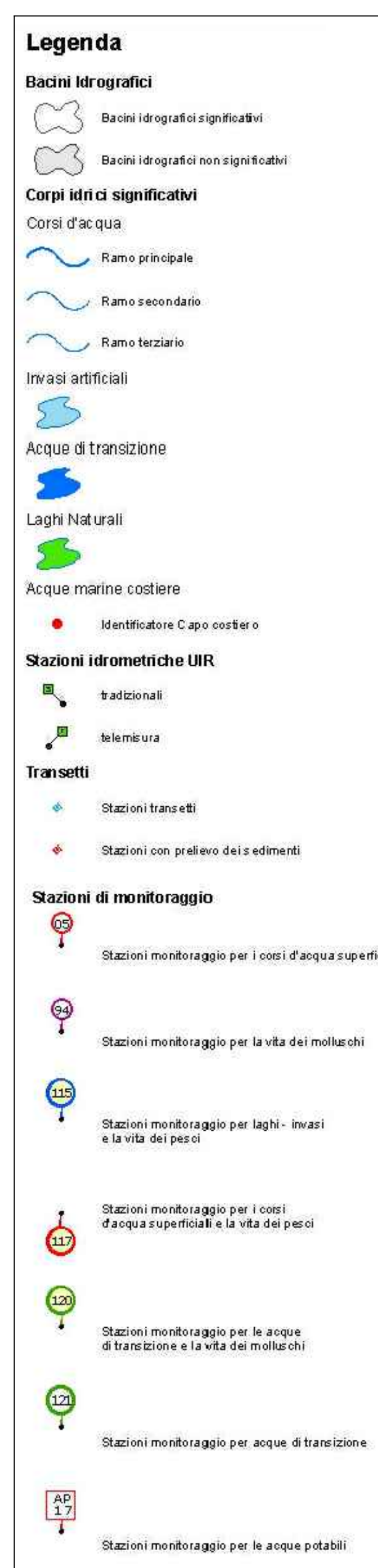
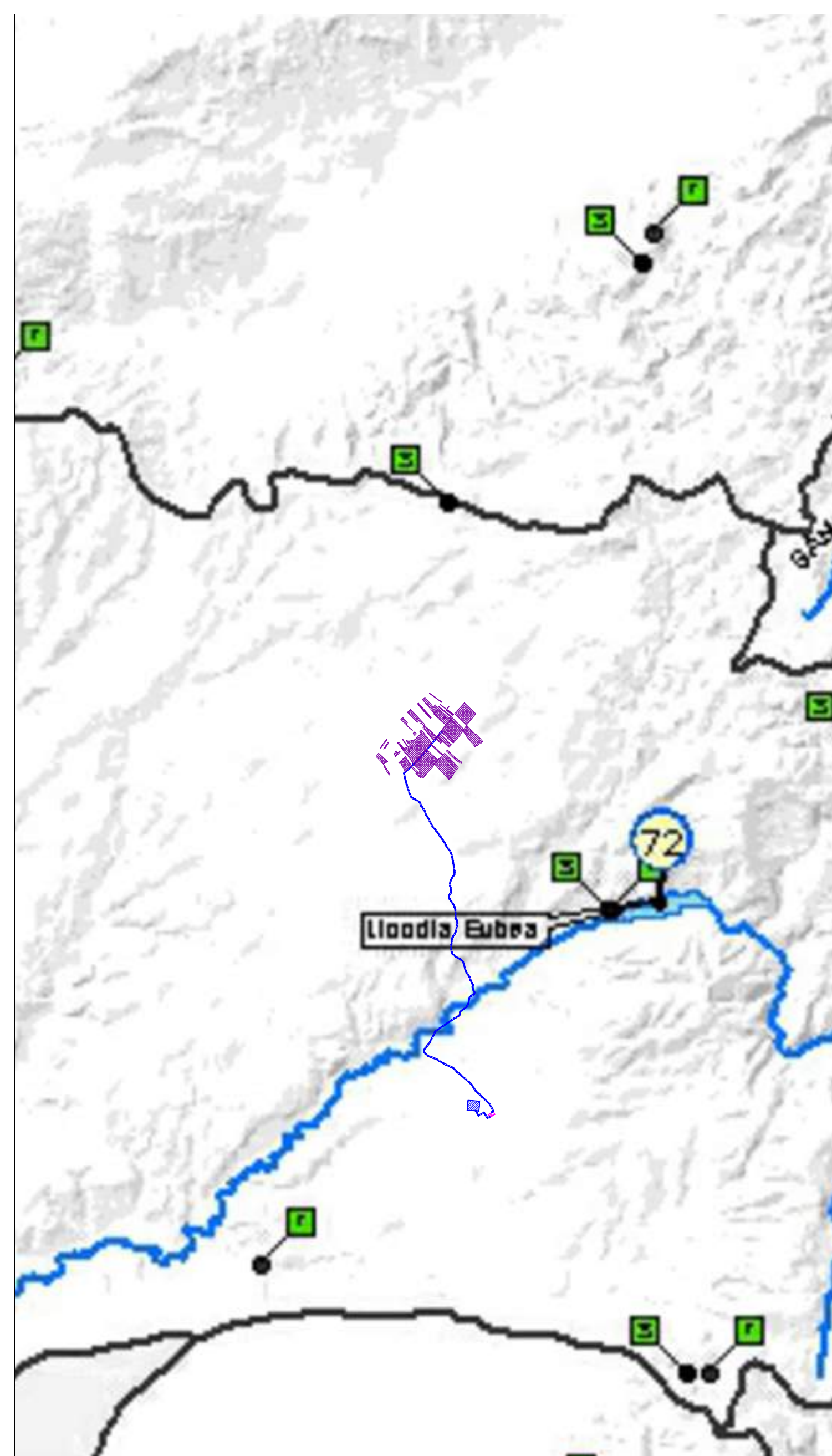


STRALCIO CARTA DEI BACINI IDROGRAFICI E CORPI IDRICI SUPERFICIALI SIGNIFICATIVI scala 1:100000

STRALCIO CARTA DEI BACINI IDROGEOLOGICI E DEI CORPI IDRICI SOTTERRANEI SIGNIFICATIVI scala 1:100000

STRALCIO CARTA DELLE AREE SENSIBILI scala 1:100000

STRALCIO CARTA DELLE ZONE VULNERABILI DA NITRATI DI ORIGINE AGRICOLA scala 1:100000



Progettazione definitiva finalizzata all'autorizzazione di una centrale di energia rinnovabile e delle relative opere di connessione denominata "Caltagirone 2", costituita da un impianto Agrivoltaico accoppiato ad un sistema di accumulo di energia di potenza complessiva pari a 427,2164 MW (DC) di cui 86,400 MW di Agrivoltaico e potenza in immissione pari a 106,81 MW (AC) (di cui 72,00 MW impianto Agrivoltaico e 34,81 MW sistema di accumulo). La centrale sarà realizzata in c.da Bosco di Mezzo nel comune di Caltagirone (CT) - Sicilia.

PERIDOT SOLAR
GREEN ENERGY SOLUTIONS

Proprietario: PERIDOT SOLAR YELLOW S.r.l.
Via Andrea Abate, 2 - 30022 Mantova
Investitore agricolo superintensivo: OXY CAPITAL ADVISORS S.r.l.
Via A. Bertani, 6 - 20154 Milano

Capogruppo Mandataria: **ITALCONSULT**
Via S. Maria della Pace, 10 - 00187 Roma

Progetto: Integrazione tra le previsioni specialistiche:
Ing. Giovanni Mandel
Progetto Manager: Ing. Gabriele De Rulli
Acquisto Autorizzativo: Ing. Alessandro Arnesio

Studio di Fattibilità: **ALTIERI**
Via S. Maria della Pace, 10 - 00187 Roma
Completato: Peridot Solar Italy s.r.l.
Dott. Andrea Gili

Aspetti Ambientali: Ing. Laura Della Valle
Aspetti Idrogeologici: Ing. Umberto Lina
Aspetti Agricoli: Dott.ssa Elisabetta Tramontana

Aspetti Economici: Dott. Salvatore Polari
Aspetti Giuridici: Dott. Carlo Cibella
Aspetti Fiscali: Ing. Alessandro Infantino

TITOLO DOCUMENTO: AMBIENTE/Paesaggio/IDRAULICA
INTERFERENZE CON IL PIANO DI TUTELA DELLE ACQUE
SCALA: 1:100000
CODICE: C451 | CT2 | D | AP | 1010 | R01

Revisione	Data	Modifica	Autore	Consente	Approva
00	27.02.2024	EMISSIONE	G. Mandel	G. Mandel	G. Mandel
01	27.02.2024	REVISIONE	A. Gili	A. Gili	A. Gili

STRALCIO CARTA DELLE STAZIONI DI MONITORAGGIO E CORPI IDRICI SUPERFICIALI SIGNIFICATIVI scala 1:100000

STRALCIO CARTA DELLE STAZIONI DI MONITORAGGIO E CORPI IDRICI SOTTERRANEI SIGNIFICATIVI scala 1:100000

STRALCIO CARTA DELLO STATO AMBIENTALE DEI CORPI IDRICI SOTTERRANEI SIGNIFICATIVI scala 1:100000

STRALCIO CARTA DELLA TIPOLOGIA DELLO STATO AMBIENTALE DEI CORPI IDRICI SOTTERRANEI SIGNIFICATIVI scala 1:100000