



Peridot Solar
GREEN ENERGY SOLUTIONS

Progettazione definitiva finalizzata all'autorizzazione di una centrale di energia rinnovabile e delle relative opere di connessione denominata "Caltagirone 2", costituita da un impianto Agrivoltaico accoppiato ad un sistema di accumulo di energia, di potenza complessiva pari a 127,2164 MW [DC] (di cui 86,400 MW di Agrivoltaico) e potenza in immissione pari a 106,81 MW [AC] (di cui 72,00 MW impianto Agrivoltaico e 34,81 MW sistema di accumulo). La centrale sarà realizzata in c.da Bosco di Mezzo nel comune di Caltagirone (CT) – Sicilia.



OXY CAPITAL
ADVISORS

Proponente

PERIDOT SOLAR YELLOW S.r.l.
Via Alberico Albricci, 7 - 20122 Milano

Investitore agricolo superintensivo

OXY CAPITAL ADVISORS S.r.l.
Via A. Bertani, 6 - 20154 Milano



Capogruppo Mandataria

ITALCONSULT

ITALCONSULT S.p.A.
Via di Villa Ricotti 20
00161 Roma

Resp. integrazione tra le prestazioni specialistiche:
Ing. Giovanni Mondello

Project Manager:
Ing. Gabriele De Rulli

Aspetti Autorizzativi:
Ing. Alessandro Artuso



STUDIO ALTIERI S.p.A.
Via Colleoni 56-58
36016 Thiene, Italia

Aspetti Ambientali:
Ing. Laura Dalla Valle

Resp. parte impiantistica:
Ing. Umberto Lisa

Archeologo:
Dott.sa Elisabetta Tramontana

Committente: Peridot Solar Italy s.r.l.
Dott. Andrea Urzi

Agronomo:
Dott. Salvatore Puleri

Geologo:
Dott. Carlo Cibella

Acustica:
Ing. Alessandro Infantino



TITOLO DOCUMENTO:

IMPIANTI ELETTRICI

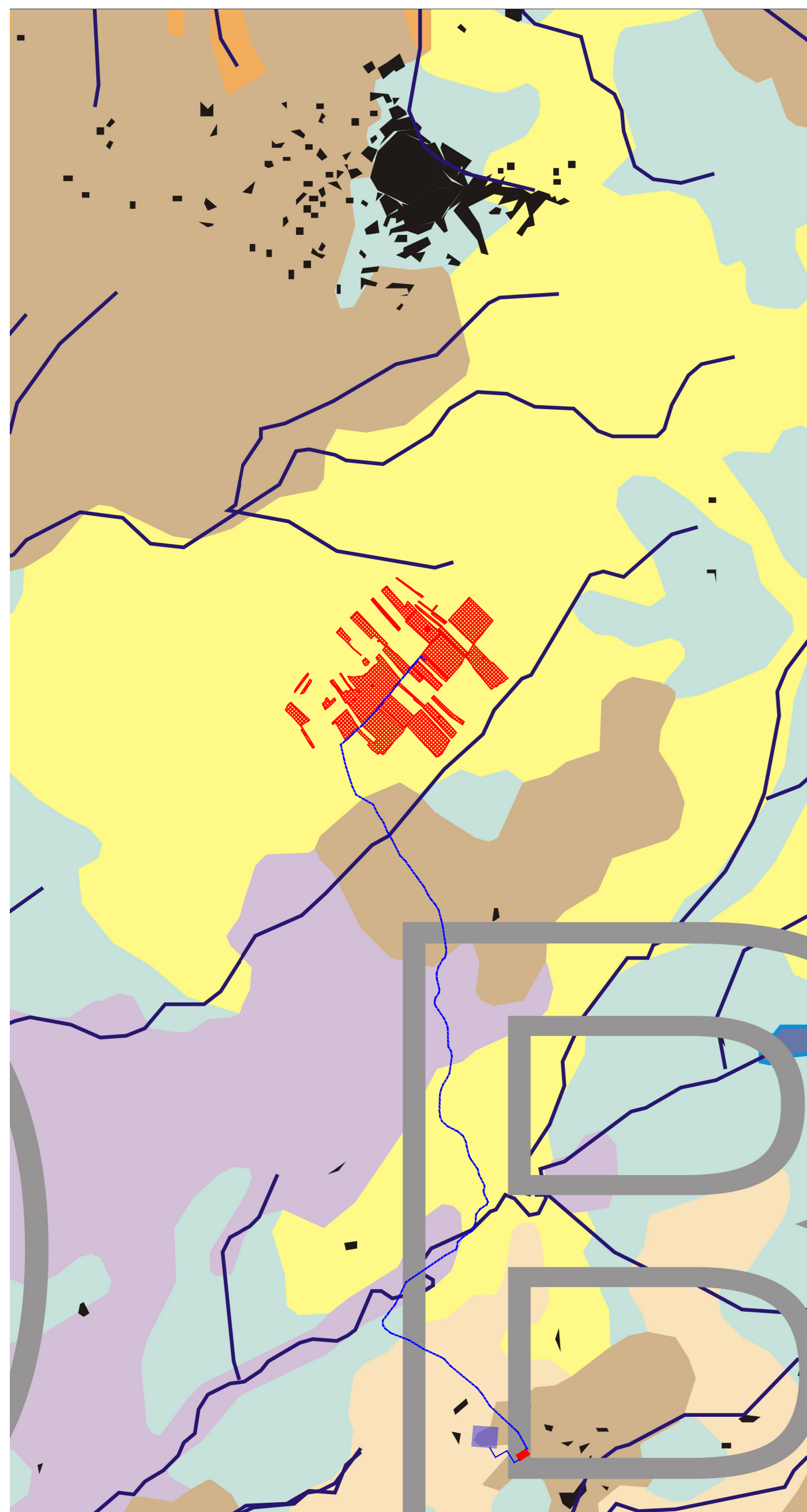
SCALA: 1:50000

TRACCIATO ELETTRODOTTO E SOTTOSTAZIONE SU PPTR - SISTEMA ANTROPICO

CODICE: C451 CT2 D EL 1022 r01

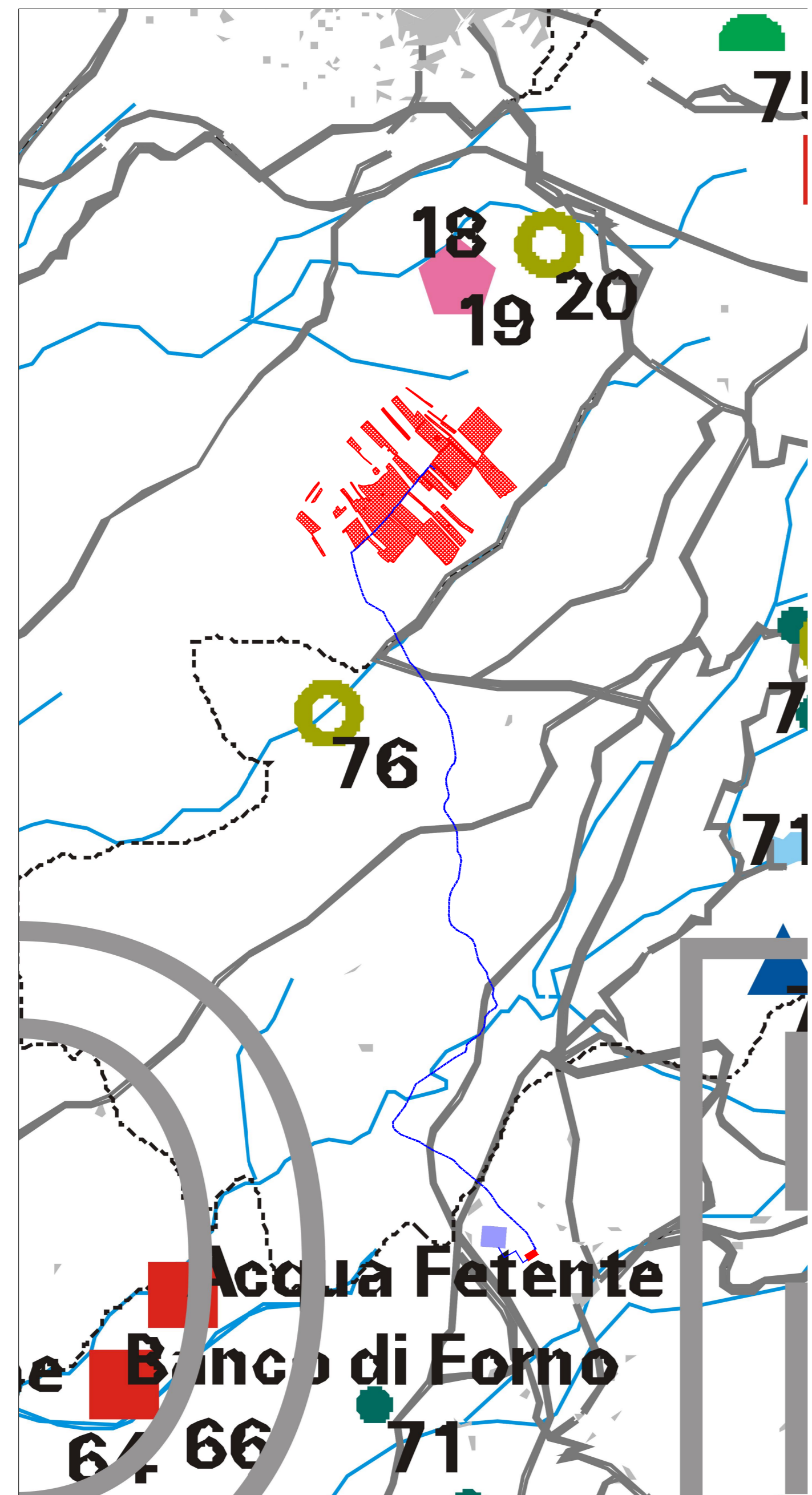
Commissa Sito Fase Disciplina Numero Revisione

Revisione	Data	Motivo	Redatto	Controllato	Approvato
00	26.02.2024	EMISSIONE	G.C.	G.C.	U.L.
01	21.03.2024	REVISIONE	F.R.	G.C.	U.L.



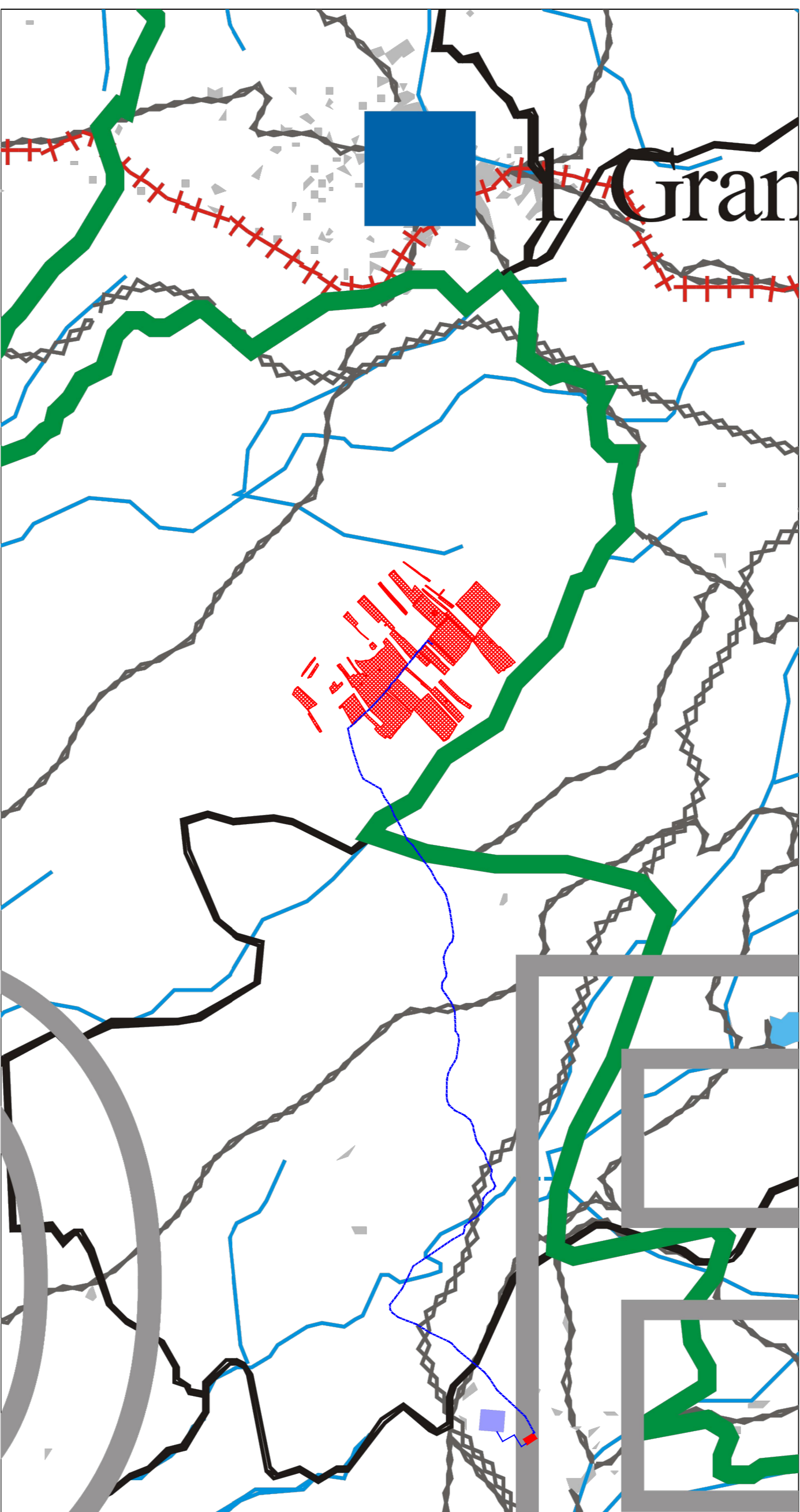
LEGENDA

PTPR sistema cartografico: UTM, datum: WGS 1984, proiezione: UTM, scala: 1:50000



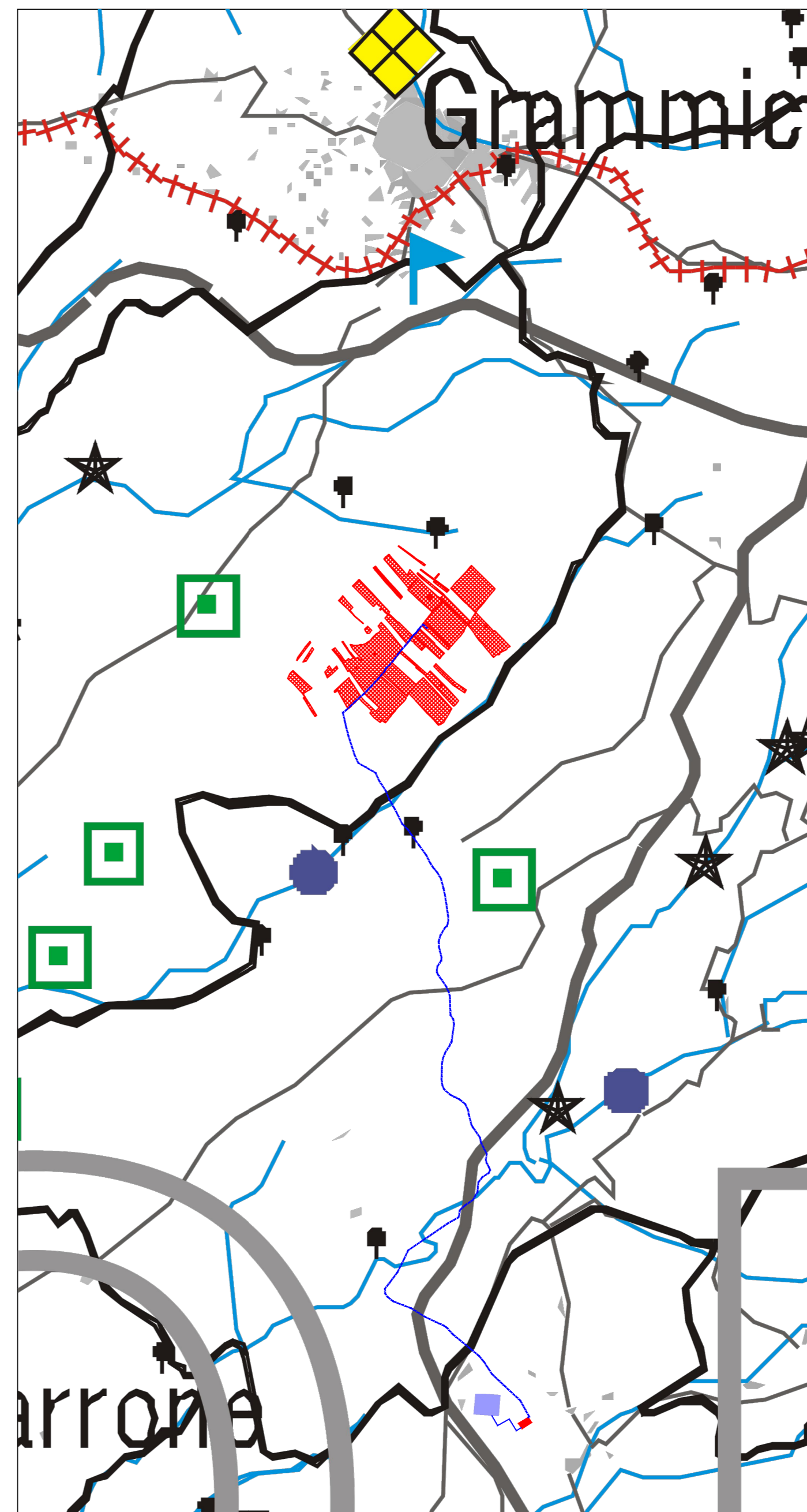
LEGENDA

- Area complessiva città
- Area complessive di entità minore: abitati, villaggi
- Insediamenti, grotte e ripari
- Insediamenti: necropoli
- Insediamenti: abitazioni in grotta
- Insediamenti: ville e casali
- Insediamenti: frequentazioni
- Insediamenti: cave
- Manufatti sottili
- Manufatti per l'acqua
- Viabilità
- Aree delle strutture marine, sottomarine e dei relitti
- resti paleontologici, paleontologici e paleoetnologici
- aree di interesse archeologico
- Segnalazioni



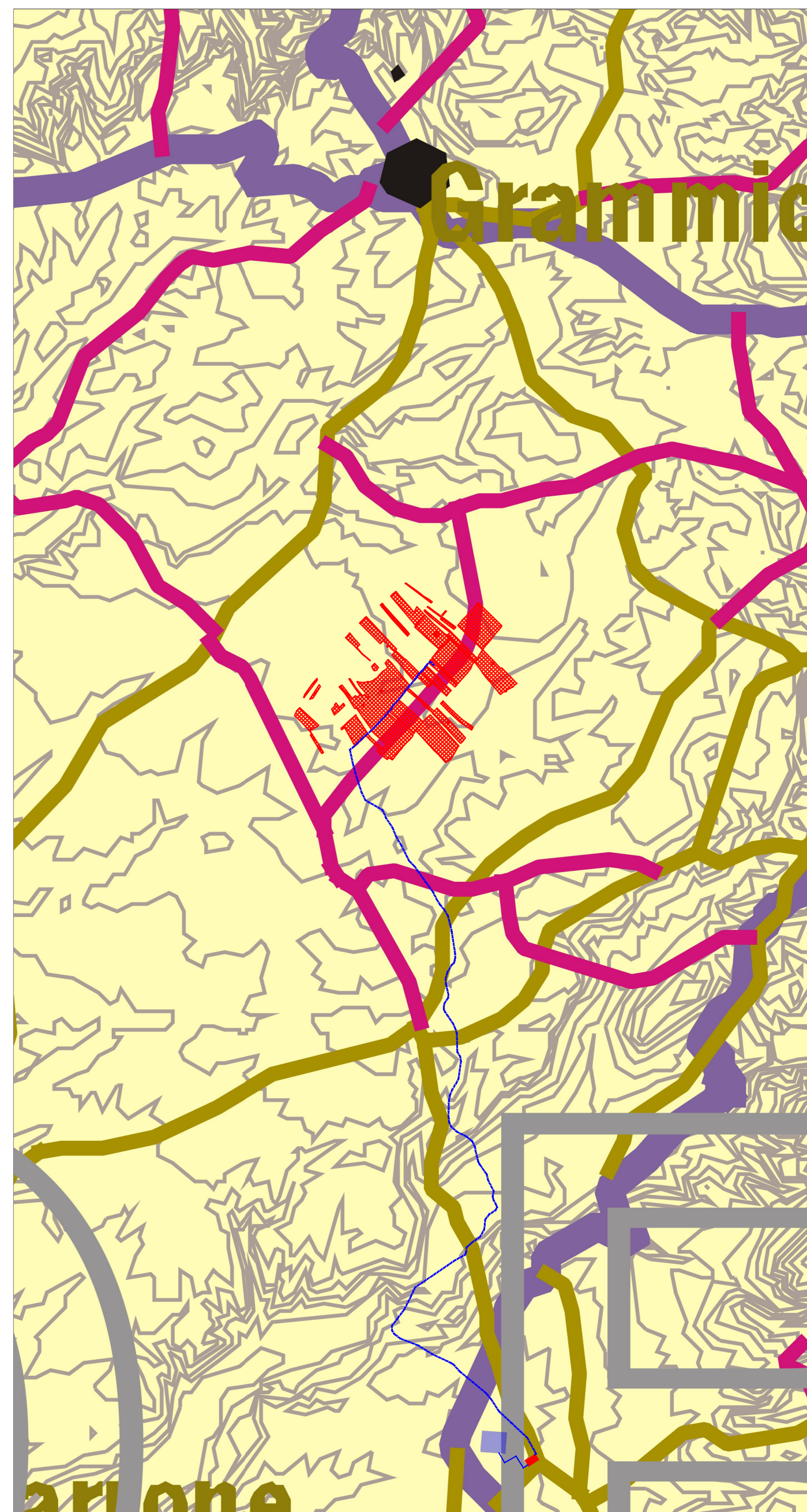
LEGENDA

- Centri storici
 - Nuclei storici
 - ◇ Nuclei storici generatori di centri complessi
 - ★ Nuclei storici a funzionalità specifica
 - ▲ Centri storici abbandonati
- ORIGINE DEI CENTRI
- Antica
 - Medioevale
 - "di nuova fondazione"
 - Della ricostruzione della valle di Neto post 1693



LEGENDA

- A1 - Torri
- A2 - Stazioni, castelli, fortificazione, etc.
- A3 - Capitanerie, carceri, caserme, stazioni dei carabinieri, etc.
- A4 - Abbazie, conventi, eremi, monasteri, santuari, etc.
- A5 - Cappelle, chiese
- A6 - Cemeteri, ossari
- A7 - Palazzi, ville, etc.
- A8 - Aree di culto, bagni, casali, fattorie, masserie, etc.
- A9 - Accademie, carboni navali, scuderie, centrali elettriche, manufatti idraulici, officine, etc.
- A10 - Case coloniche, frumentari, magazzini, stalle, etc.
- A11 - Centri, edifici, palmetti, stabilimenti enologici, trappeti
- A12 - Mulini
- A13 - Abbeveratoi, fontane, gabbie, macchine idriche, seni, etc.
- A14 - Torioni
- A15 - Cave, miniere, soffie
- A16 - Calcari, fornaci, etc.
- A17 - Caricatori, porti, scali portuali
- A18 - Anaspotti
- A19 - Bagni e stabilimenti termali
- A20 - Alberghi, case di mare, fondaci, locande, rifugi, etc.
- A21 - Gasometri, villaggi agrari, lazzareti, mazzette, ospedali, scuole, etc.
- A22 - Fari, torioni, semafori, etc.
- A23 - Saline



LEGENDA

- Mulattiere e trazzere
- Strade ordinarie e fondo naturale
- Sentieri
- Rete ferroviaria
- Caricatori e scali baronali
- Caricatori regi e del senato

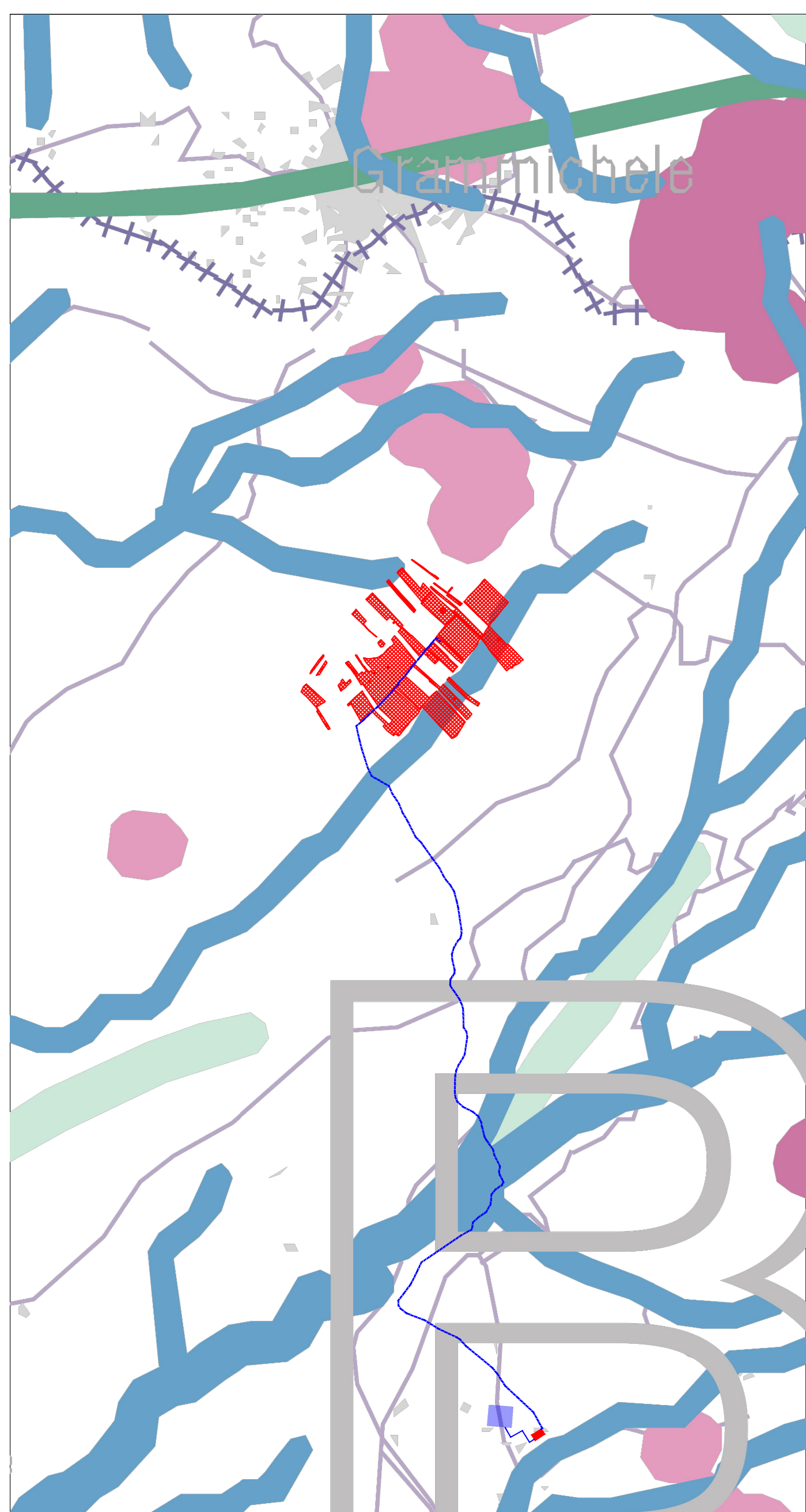
STRALCIO CARTA DEL PAESAGGIO AGRARIO - PTPR scala 1:50000

STRALCIO CARTA DEI SITI ARCHEOLOGICI - PTPR scala 1:50000

STRALCIO CARTA CENTRI E NUCLEI STORICI - PTPR scala 1:50000

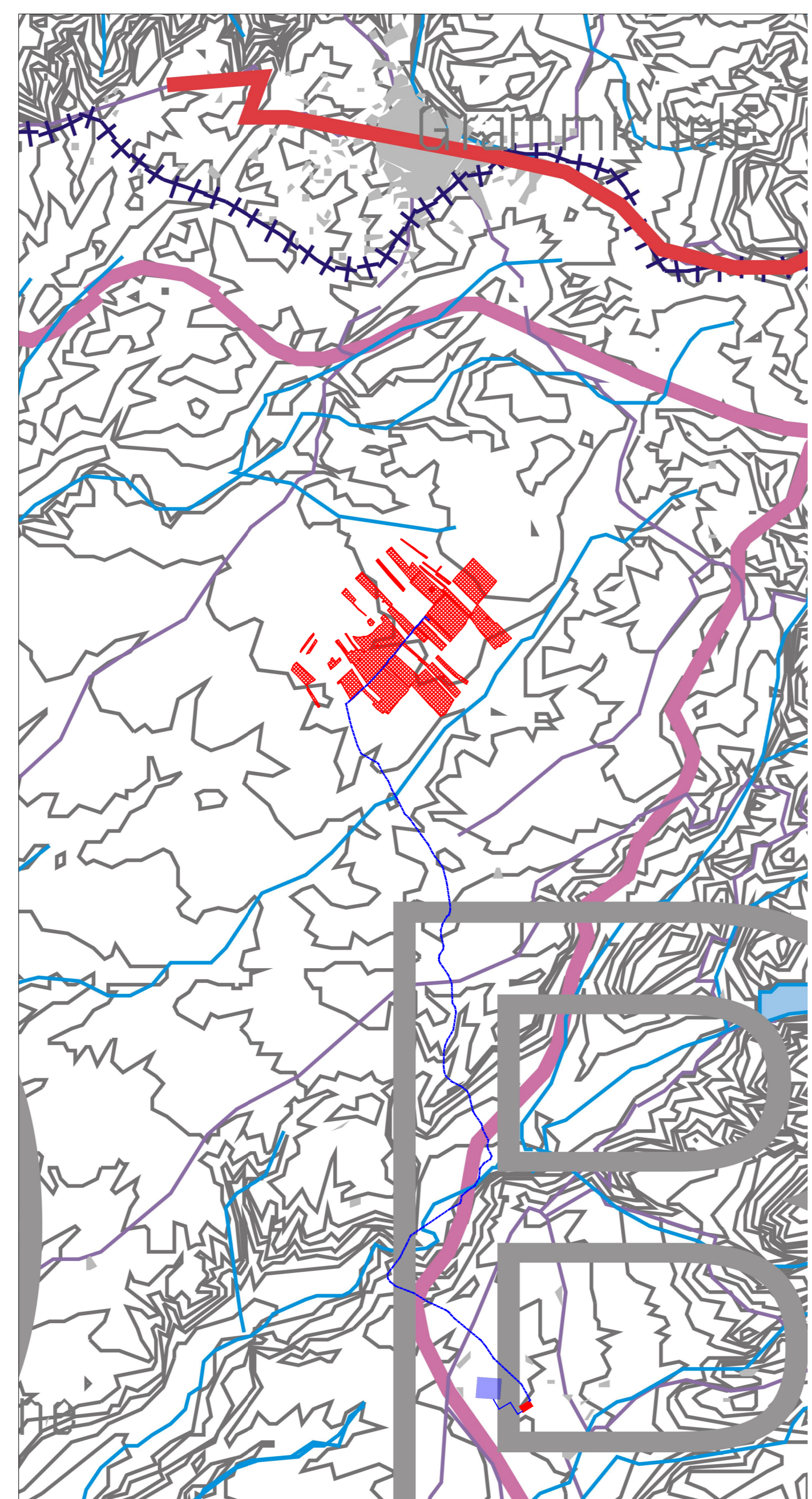
STRALCIO CARTA DEI BENI ISOLATI - PTPR scala 1:50000

STRALCIO CARTA DELLA VIABILITA' STORICA - PTPR scala 1:50000



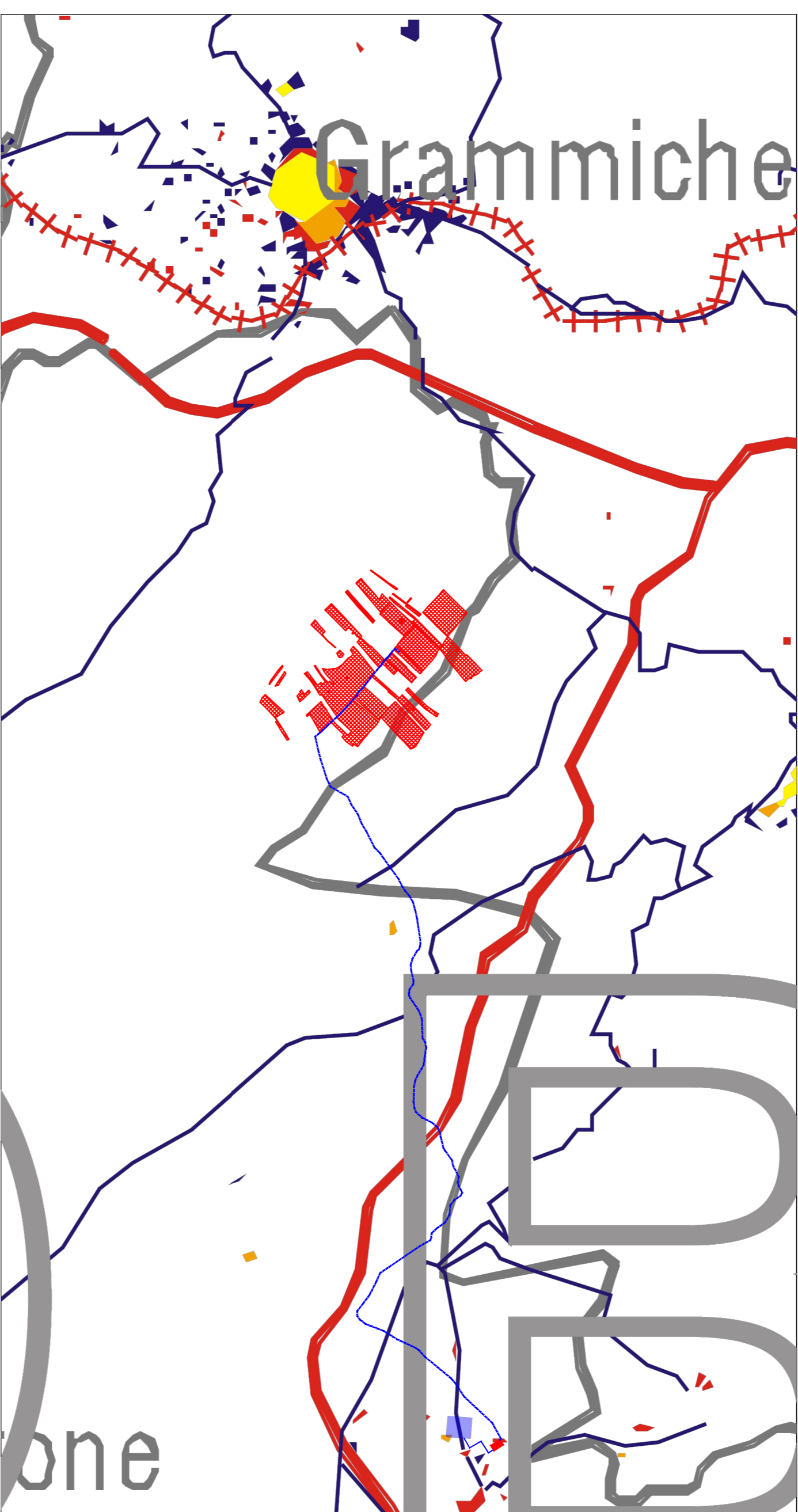
LEGENDA

- Rilievi superiori a 1200 mt
- Rilievi da 600 a 1200 mt
- Rilievi da 400 a 600 mt
- Rilievi da 200 a 400 mt
- Rilievi fino a 200 mt
- Crinali collinari
- Crinali montani
- Sportiacci
- Sella
- Fiumi e laghi
- Tormenti e rami secondari
- Coste a pianura alluvionale
- Coste a pianura di dune
- Coste a falde
- Coste a pianura di fumara
- Spighe strette
- Coste a pianura con pantani
- Coste a pianura con saline



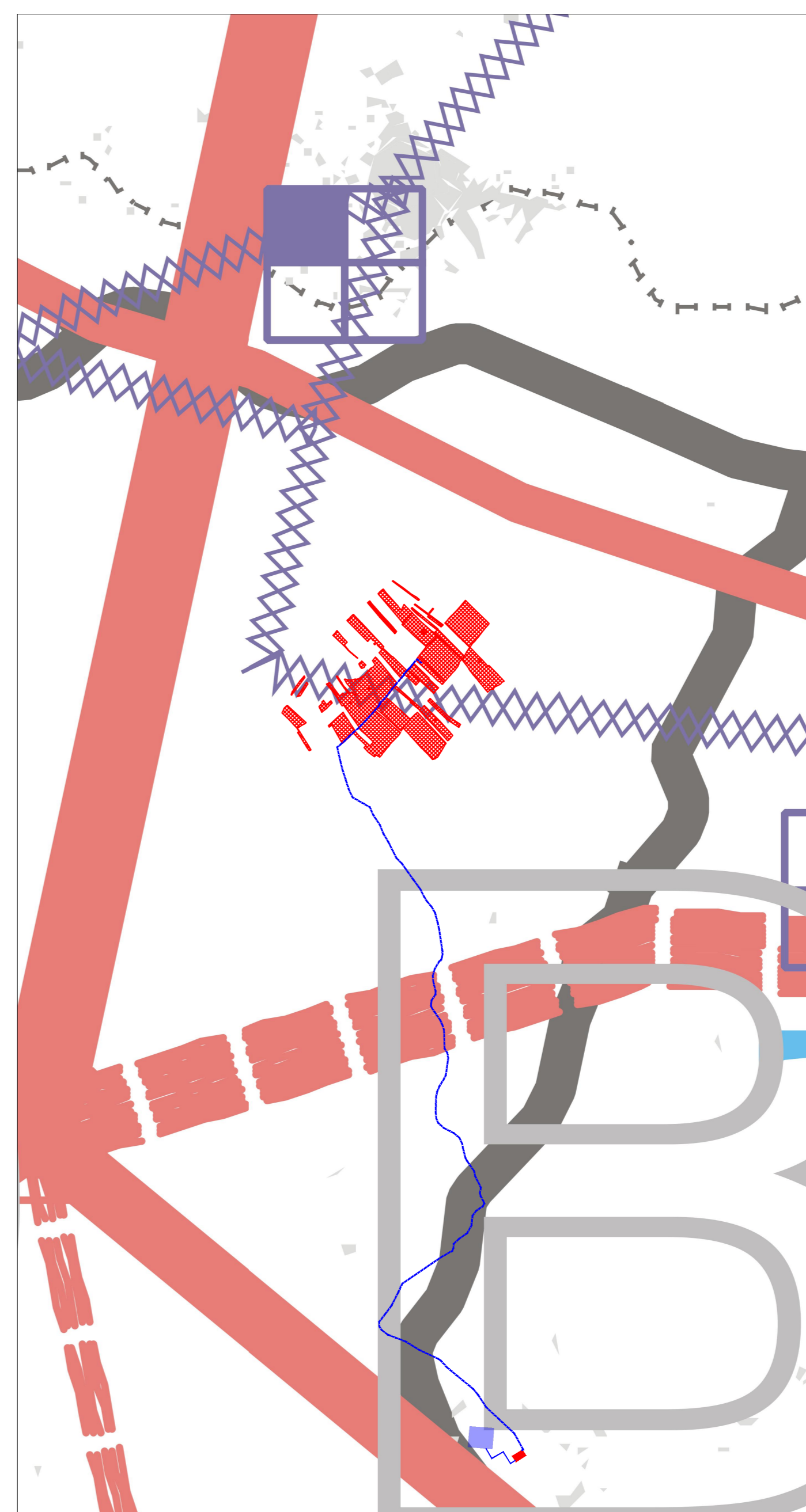
LEGENDA

- Autostrade
- Strade principali
- Strade secondarie
- Ferrovie
- Coste a pianura con saline
- Principali tratti stradali e autostradali panoramici



LEGENDA

- Insediamento al 1860
- Insediamento al 1905
- Insediamento al 1968-1975
- Insediamento al 1994
- Vuoti
- Aggiornamenti industriali
- Saline
- Serre
- Aeroporti
- Autostrada
- Ferrovia
- Ferrovia dismessa
- Strada principale
- Strada secondaria



LEGENDA

- Autostrade
- Strade principali
- Linea ferroviaria elettrificata doppio binario
- Linea ferroviaria elettrificata unico binario
- Linea elettrica a 70 kv
- Linea elettrica 150 kv da demol
- Linea elettrica 150 kv esistenti
- Linea elettrica 150 kv progetti
- Linea elettrica 220 kv
- Linea elettrica 220 kv da dem
- Linea elettrica 380 kv
- Linea elettrica 380 kv in prog
- Metanodotto prima specie
- Metanodotto seconda specie
- Metanodotto terza specie
- Metanodotto in progetto
- Acquedotto
- Acquedotto in costruzione
- Impianto
- Stazioni di smistamento
- Ricevitori
- Ricevitori in progetto
- Centrali idroelettriche
- Centrali termoelettriche
- Centrali turbogas
- Depuratori in esercizio
- Depuratori non in esercizio
- Depuratori in costruzione
- Depuratori in progetto
- Dissalatori
- Potabilizzatori
- Impianti di sollevamento
- Porti nazionali
- Porti regionali
- Porti commerciali
- Porti per la sicurezza

LEGENDA IMPIANTO FOTOVOLTAICO

- AREA D'INTERVENTO
- CAVIDOTTO PER COLLEGAMENTO ALLA STAZIONE ELETTRICA TERNA
- STAZIONE ELETTRICA TERNA
- SOTTO STAZIONE ELETTRICA



Peridot Solar
GREEN ENERGY SOLUTIONS

OXY CAPITAL ADVISORS

ITALCONSULT
ITALCONSULT S.p.A.
Via S. Andrea 10
00187 Roma

ALTERNATIVE
ALTERNATIVE S.p.A.
Via S. Andrea 10
00187 Roma

Proponente
PERIDOT SOLAR YELLOW S.r.l.
Via Alberto Arbasco, 7 - 20122 Milano

Investitore agricolo superintensivo
OXY CAPITAL ADVISORS S.r.l.
Via S. Andrea, 6 - 00187 Roma

Capogruppo Mandataria
Dott. Salvatore Puri

Consulente
Dott. Carlo Chiella

Progetto
Ing. Giovanni Mondello

Aspetti Ambientali
Ing. Laura Della Valle

Progetto Manager
Ing. Daniela De Rulli

Aspetti Autorizzativi
Ing. Alessandro Arbasco

Revisore
Dott. Salvatore Puri

Consulente
Dott. Carlo Chiella

Aspetti
Ing. Alessandro Infelitto

Architetto
Dott.ssa Elisabetta Tramontana

STRALCIO CARTA DEL PAESAGGIO PERCETTIVO - PTPR scala 1:50000

STRALCIO CARTA DEI PERCORSI STRADALI PANORAMICI - PTPR scala 1:50000

STRALCIO CARTA DELLA CRESCITA URBANA - PTPR scala 1:50000

STRALCIO CARTA DELLE INFRASTRUTTURE - PTPR scala 1:50000

TITOLO DOCUMENTO: IMPIANTI ELETTRICI TRACCIATO ELETTRODOTTO E SOTTOSTAZIONE SU PTPR - SISTEMA ANTROPICO

SCALA: 1:50000

Revisione	Data	Descrizione	Redatto	Verificato	Approvato
01	28/02/2024	Disegnazione	G.C.	G.C.	U.L.
02	21/03/2024	Disegnazione	F.A.	G.C.	U.L.