



Peridot Solar
GREEN ENERGY SOLUTIONS

Progettazione definitiva finalizzata all'autorizzazione di una centrale di energia rinnovabile e delle relative opere di connessione denominata "Caltagirone 2", costituita da un impianto Agrivoltaico accoppiato ad un sistema di accumulo di energia, di potenza complessiva pari a 127,2164 MW [DC] (di cui 86,400 MW di Agrivoltaico) e potenza in immissione pari a 106,81 MW [AC] (di cui 72,00 MW impianto Agrivoltaico e 34,81 MW sistema di accumulo). La centrale sarà realizzata in c.da Bosco di Mezzo nel comune di Caltagirone (CT) – Sicilia.



Proponente

PERIDOT SOLAR YELLOW S.r.l.
Via Alberico Albricci, 7 - 20122 Milano

Investitore agricolo superintensivo

OXY CAPITAL ADVISORS S.r.l.
Via A. Bertani, 6 - 20154 Milano



Capogruppo Mandataria

ITALCONSULT

ITALCONSULT S.p.A.
Via di Villa Ricotti 20
00161 Roma

Resp. integrazione tra le prestazioni specialistiche:
Ing. Giovanni Mondello

Project Manager:
Ing. Gabriele De Rulli

Aspetti Autorizzativi:
Ing. Alessandro Artuso



STUDIO ALTIERI S.p.A.
Via Colleoni 56-58
36016 Thiene, Italia

Aspetti Ambientali:
Ing. Laura Dalla Valle

Resp. parte impiantistica:
Ing. Umberto Lisa

Archeologo:
Dott.sa Elisabetta Tramontana

Committente: Peridot Solar Italy s.r.l.
Dott. Andrea Urzi

Agronomo:
Dott. Salvatore Puleri

Geologo:
Dott. Carlo Cibella

Acustica:
Ing. Alessandro Infantino



TITOLO DOCUMENTO:

IMPIANTI ELETTRICI

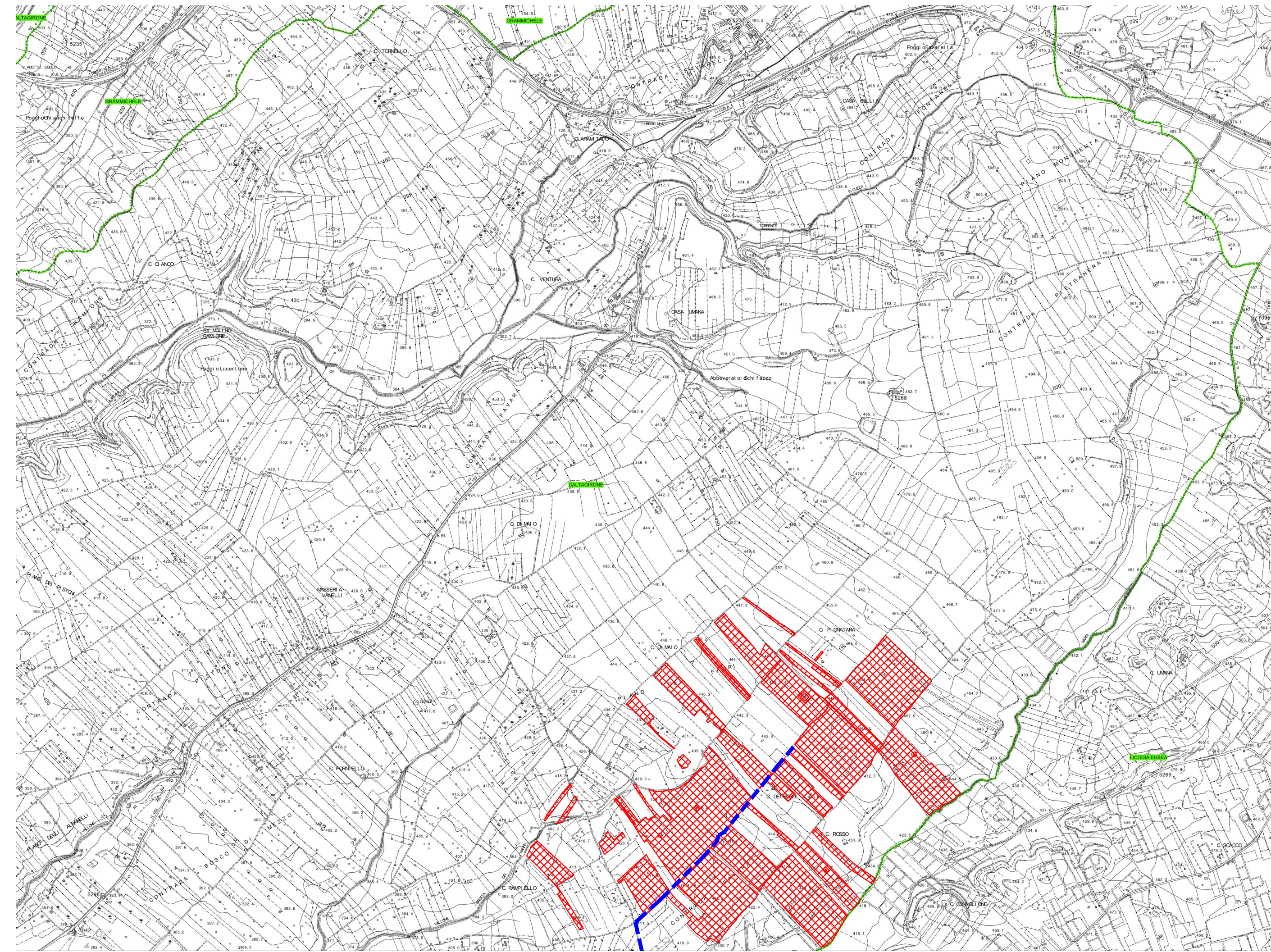
SCALA: *Varie*

TRACCIATO LETTRODOTTO E SOTTOSTAZIONE SU PAI

CODICE: C451 CT2 D EL 1023 r01

Commissa Sito Fase Disciplina Numero Revisione

Revisione	Data	Motivo	Redatto	Controllato	Approvato
00	26.02.2024	EMISSIONE	G.C.	G.C.	U.L.
01	21.03.2024	REVISIONE	F.R.	G.C.	U.L.



LEGENDA

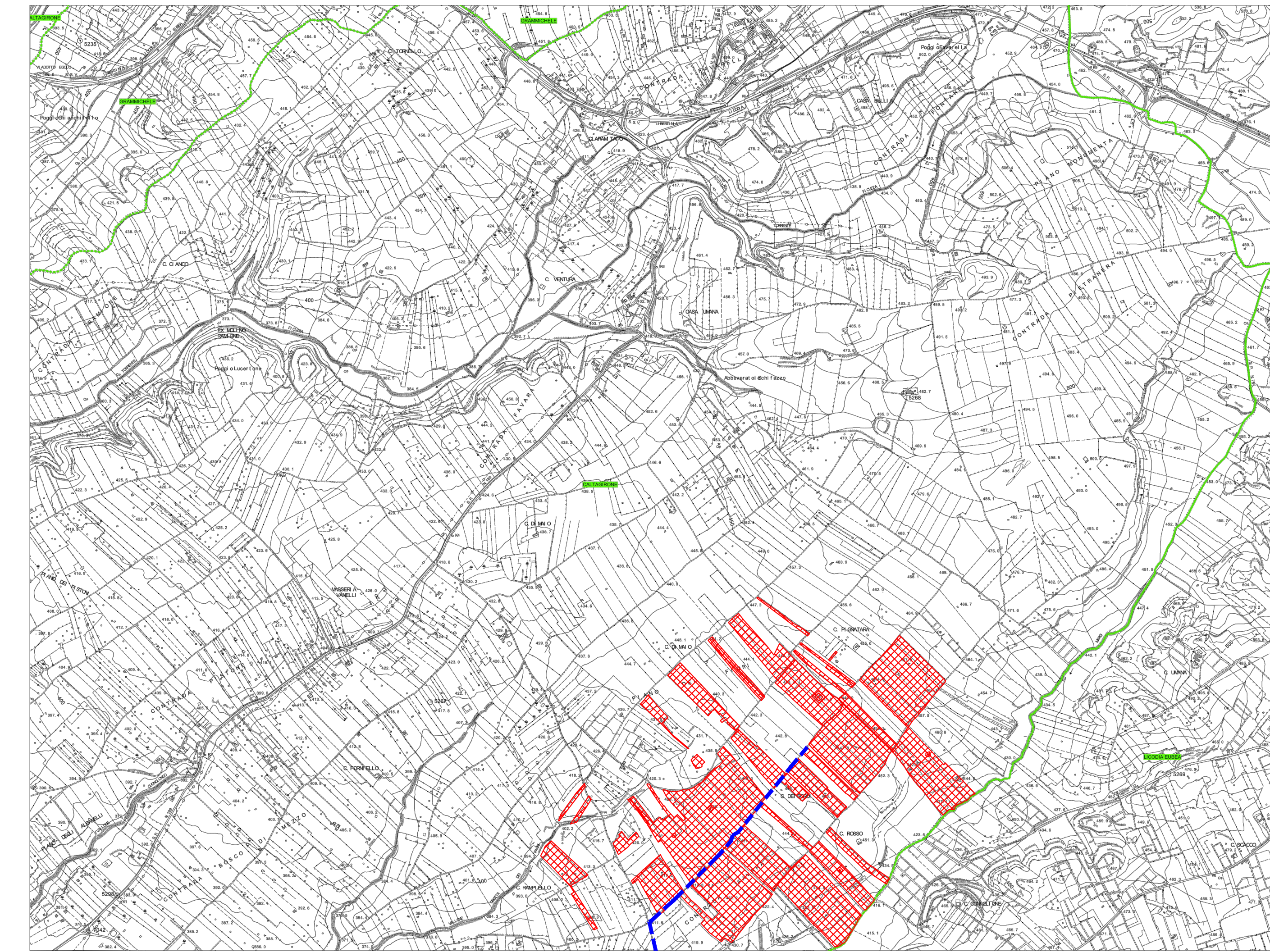
FENOMENI FRANOSI

- Crollo e/o ribaltamento
- Colamento rapido
- Sprofondamento
- Scorrimento
- Frana complessa
- Espansione laterale o deformazione gravitativa (DGPV)
- Colamento lento
- Area a franosità diffusa
- Deformazione superficiale lenta
- Calanco
- Dissesti conseguenti ad erosione accelerata

STATO DI ATTIVITA'

- Attivo
- Inattivo
- Quiescente
- Stabilizzato artificialmente o naturalmente

 Limite bacino idrografico
 Limite comunale



LEGENDA

LIVELLI DI PERICOLOSITA'

- P0 molto basso
- P1 moderato
- P2 medio
- P3 elevato
- P4 molto elevato

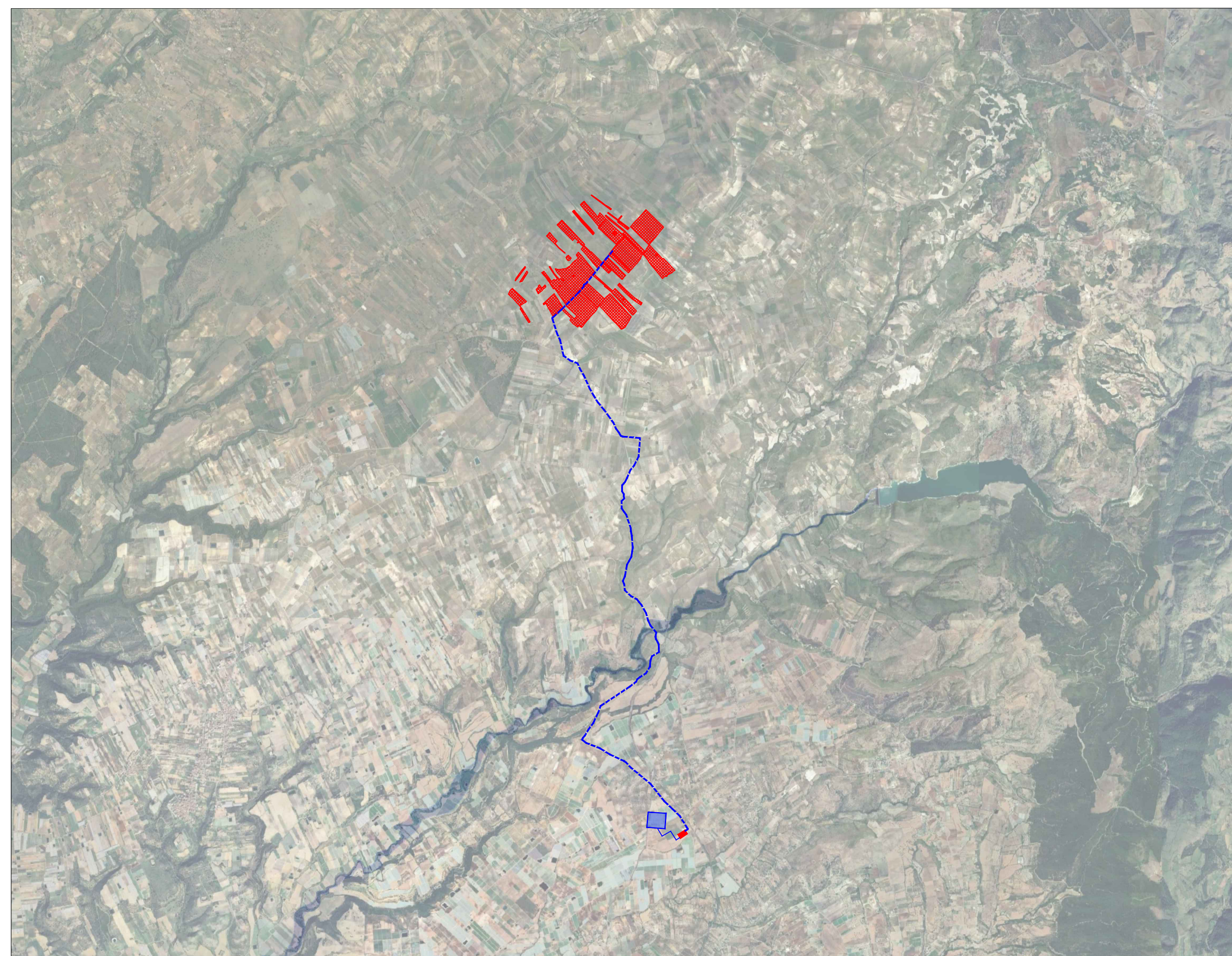
LIVELLI DI RISCHIO

- R1 moderato
- R2 medio
- R3 elevato
- R4 molto elevato

 Limite bacino idrografico
 Limite comunale

STRALCIO CARTA DEI DISSESTI - PAI scala 1:20000

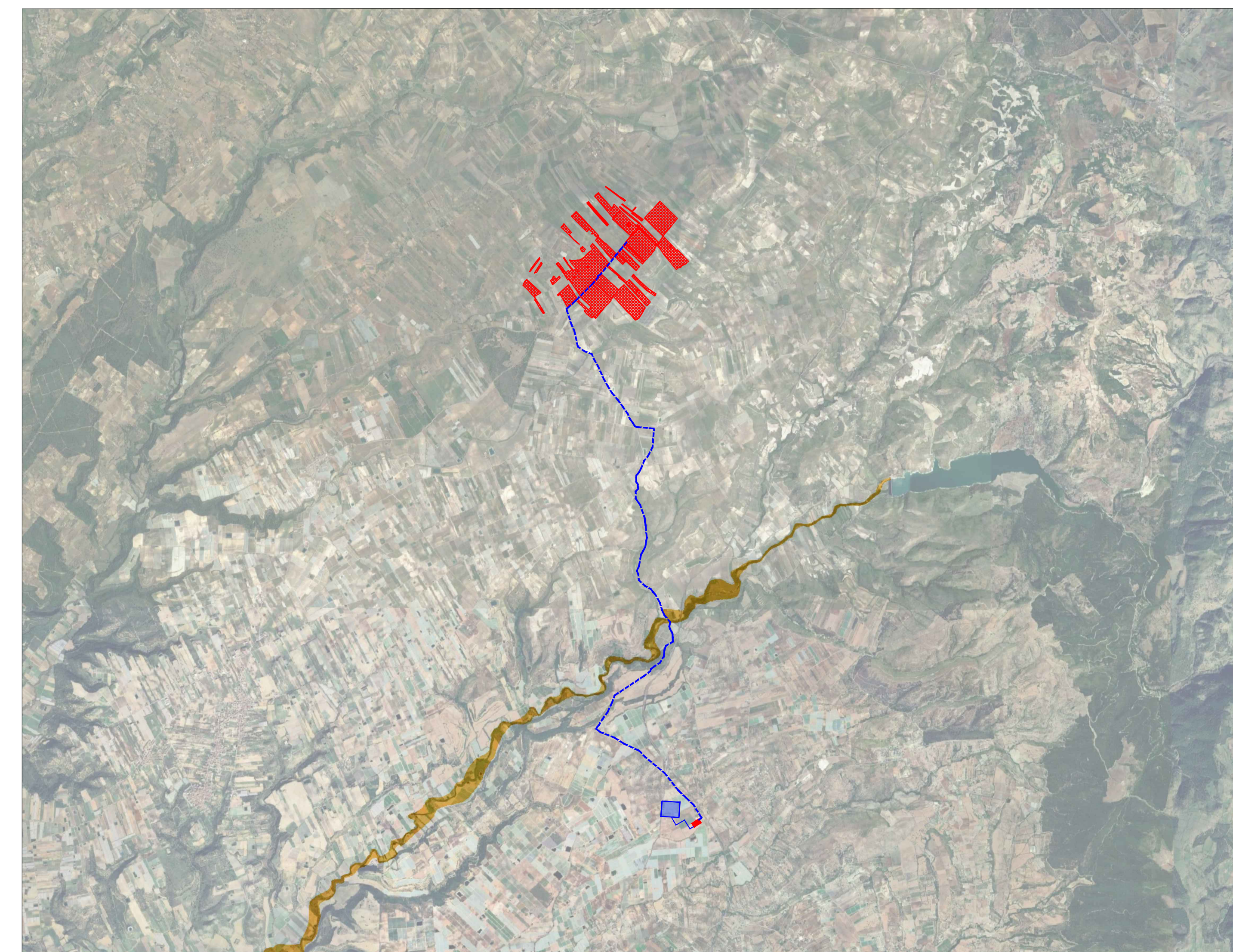
STRALCIO CARTA DELLA PARICOLOSITA' E DEL RISCHIO GEOMORFOLOGICO - PAI scala 1:20000



Pericolosità Idraulica

- P1
- P2
- P3
- P4

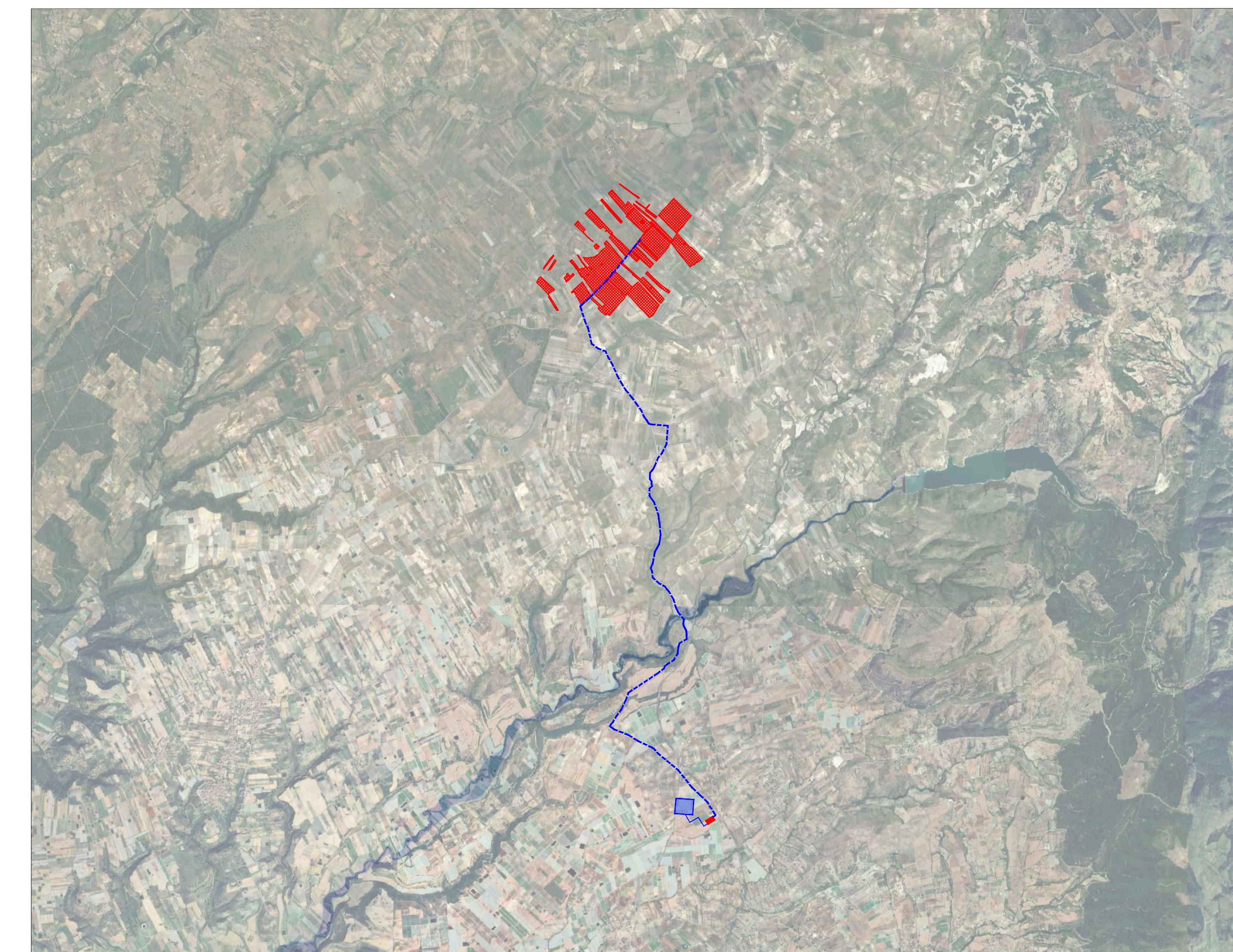
STRALCIO CARTA PERICOLOSITA' IDRAULICA - PAI scala 1:50000



Rischio idraulico

- R1
- R2
- R3
- R4

STRALCIO CARTA RISCHIO IDRAULICO - PAI scala 1:50000



Siti di attenzione idraulica

STRALCIO CARTA SITI DI ATTENZIONE IDRAULICA - PAI scala 1:50000

LEGENDA IMPIANTO FOTOVOLTAICO

- AREA D'INTERVENTO
- CAVIDOTTO PER COLLEGAMENTO ALLA STAZIONE ELETTRICA TERNA
- STAZIONE ELETTRICA TERNA
- SOTTO STAZIONE ELETTRICA

Progettazione definitiva finalizzata all'autorizzazione di una centrale fotovoltaica rinnovabile e delle relative opere di connessione denominata "Cattagirone 2", costituita da un impianto fotovoltaico accoppiato ad un sistema di accumulo di energia, di potenza complessiva pari a 127,2164 MW [DC] (di cui 86,400 MW di Agrivoltaico) e potenza in immissione pari a 186,81 MW [AC] (di cui 72,00 MW impianto Agrivoltaico e 34,81 MW sistema di accumulo). La centrale sarà realizzata in c.da Bosco di Mezzo nel comune di Cattagirone (CT) - Sicilia.

Peridot Solar
GREEN ENERGY SOLUTIONS

OXY CAPITAL ADVISORS

ITALCONSULT
ITALCONSULT S.p.A.
Via S. Maria, 10 - 00187 Roma

STUDIO ALTIERO
STUDIO ALTIERO S.p.A.
36010 Thiene (TV)

Proponente
PERIDOT SOLAR YELLOW S.r.l.
Via Alberto Arbasco, 7 - 20122 Milano

Investitore agricolo superintensivo
OXY CAPITAL ADVISORS S.r.l.
Via S. Simone, 4 - 20124 Milano

Comitatario
Peridot Solar Italy s.r.l.
Dot. Andrea Ucci

Amministratore
Dot. Carlo Cibella

Progettista
Dot. Salvatore Pulit

Autore
Dot. sa Elisabetta Tramontana

Autore
Ing. Alessandro Infante

TITOLO DOCUMENTO: IMPIANTI ELETTRICI
TRACCIATO LETTRODOTTO E SOTTOSTAZIONE SU PAI

CODICE: C451 | CT2 | DI | EL | 1023 | R01

Revisione	Data	Descrizione	Stato	Disegnata	Approvata
01	28.02.2024	DEFINIZIONE	CC	CC	UL
02	21.03.2024	DEFINIZIONE	FA	CC	UL