

Progettazione definitiva finalizzata all'autorizzazione di una centrale di energia rinnovabile e delle relative opere di connessione denominata "Caltagirone 2", costituita da un impianto Agrivoltaico accoppiato ad un sistema di accumulo di energia, di potenza complessiva pari a 127,2164 MW [DC] (di cui 86,400 MW di Agrivoltaico) e potenza in immissione pari a 106,81 MW [AC] (di cui 72,00 MW impianto Agrivoltaico e 34,81 MW sistema di accumulo). La centrale sarà realizzata in c.da Bosco di Mezzo nel comune di Caltagirone (CT) – Sicilia.



Proponente
PERIDOT SOLAR YELLOW S.r.l.
Via Alberico Albricci, 7 - 20122 Milano

Investitore agricolo superintensivo
OXY CAPITAL ADVISORS S.r.l.
Via A. Bertani, 6 - 20154 Milano



Capogruppo Mandataria

ITALCONSULT

ITALCONSULT S.p.A.
Via di Villa Ricotti 20
00161 Roma

Resp. integrazione tra le prestazioni specialistiche:
Ing. Giovanni Mondello

Project Manager:
Ing. Gabriele De Rulli

Aspetti Autorizzativi:
Ing. Alessandro Artuso



STUDIO ALTIERI S.p.A.
Via Colleoni 56-58
36016 Thiene, Italia

Aspetti Ambientali:
Ing. Laura Dalla Valle

Resp. parte impiantistica:
Ing. Umberto Lisa

Archeologo:
Dott.sa Elisabetta Tramontana

Committente: Peridot Solar Italy s.r.l.
Dott. Andrea Urzi

Agronomo:
Dott. Salvatore Puleri

Geologo:
Dott. Carlo Cibella

Acustica:
Ing. Alessandro Infantino

TITOLO DOCUMENTO:

GENERALE

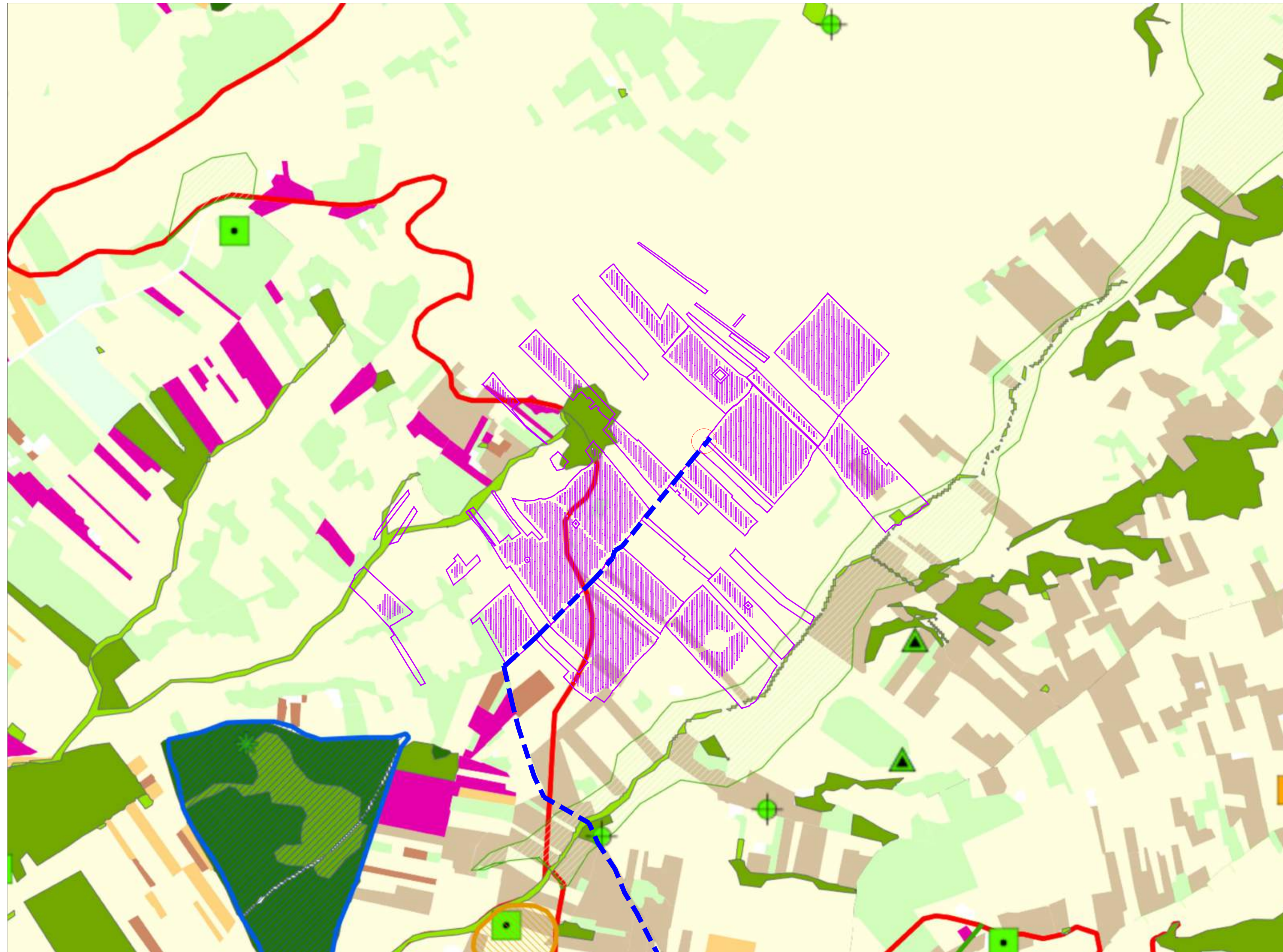
SCALA: Varie

INQUADRAMENTO SU VINCOLI_COMPONENTI PAESAGGIO

CODICE: C451 CT2 D GE 1007b r01

Commissa Sito Fase Disciplina Numero Revisione

Revisione	Data	Motivo	Redatto	Controllato	Approvato
00	29.02.2024	EMISSIONE	G.Santagiuliana	E.Romio	G.Mondello
01	21.03.2024	REVISIONE	G.Santagiuliana	E.Romio	G.Mondello



- Componenti del paesaggio**
- viabilità storica
 - vegetazione forestale
 - praterie, pascoli, incolti, frutteti in abbandono
 - Arbusteti montani e supramediterranei
 - Boschi di altre latifoglie
 - Formazioni pioniere e secondarie
 - Cerete
 - Formazioni riparie
 - Lecce
 - Macchie e arbusteti mediterranei
 - Prairie di prati mediterranei
 - Querceti di rovere e roverella
 - Rimboschimenti
 - Sugherete
 - terrazze panoramiche
 - punti panoramici
 - parco archeologico Kanarvia
 - parco archeologico Cava d'Ispica
 - passaggio agrario RG
 - Paesaggio delle colture erbacee
 - Paesaggio dei seminativi arborati
 - Paesaggio dei mosaici colturali
 - Paesaggio delle colture arboree
 - Paesaggio del vigneto
 - Paesaggio dell'agrumeto
 - Paesaggio dell'oliveto
 - Paesaggio del carubieto
 - Paesaggio del mandorlieto
 - Paesaggio delle colture in serra
 - Paesaggi locali
 - crivoli
 - terrazze storiche
 - terrazze inverte
 - terrazze
 - crivoli
 - crivoli
 - centri storici
 - borghi
 - aree archeologiche art142
 - beni archeologici art10
 - beni isolati
 - A1
 - A2
 - A3
 - B1
 - B2
 - B3
 - C1
 - D1
 - D10
 - D2
 - D3
 - D4
 - D5
 - D8
 - D9
 - E2
 - E4
 - E5
 - E6
 - E7
 - calanchi
 - caricatori
 - centri e nuclei storici
 - dune
 - conetti vulcanici
 - cono vulcanico
 - copertura vegetale
 - 1-oliveto
 - 2-Piscicola, macchia e rapreste
 - 3-Vegetazione ripariale
 - crivoli
 - ferrovie storiche
 - Fondovalle
 - gessiti
 - grotte
 - grotte di abbrazione marina
 - isola lachra e frangioni
 - passaggio agrario CT
 - Paesaggio delle colture erbacee
 - Paesaggio dei mosaici colturali
 - Paesaggio delle colture arboree
 - Paesaggio del vigneto
 - Paesaggio dell'agrumeto
 - Paesaggio del ficodindio; conoscenza ficodindia olivo
 - Paesaggio del pistacchietto
 - Paesaggio del nocciueto
 - Paesaggio delle colture in serra
 - planure alluvionali
 - punti panoramici
 - scare
 - Sorgenti
 - terrazzi
 - tratti panoramici
 - viabilità storica

LEGENDA IMPIANTO FOTOVOLTAICO

- CONTORNO CATASTALE
- AREE OGGETTO D'INTERVENTO
- CAVIDOTTO
- PUNTO DI RACCOLTA

Componenti del paesaggio - Ambiti regionali 8, 11, 12, 13, 14, 16 e 17 ricadenti nella provincia di Catania scala 1:10000



KEY-PLAN scala 1:50000



Peridot Solar
GREEN ENERGY SOLUTIONS

Progettazione definitiva finalizzata all'autorizzazione di una centrale di energia rinnovabile e delle relative opere di connessione denominata "Caltagirone 2", costituita da un impianto Agrivoltaico accoppiato ad un sistema di accumulo di energia, di potenza complessiva pari a 127,2164 MW [DC] (di cui 86,400 MW di Agrivoltaico) e potenza in immissione pari a 106,81 MW [AC] (di cui 72,00 MW impianto Agrivoltaico e 34,81 MW sistema di accumulo). La centrale sarà realizzata in c.da Bosco di Mezzo nel comune di Caltagirone (CT) - Sicilia.

Proponente
PERIDOT SOLAR YELLOW S.r.l.
Via Alberico Albrici, 7 - 20122 Milano

Investitore agricolo superintensivo
OXY CAPITAL ADVISORS S.r.l.
Via A. Bertani, 6 - 20154 Milano



Capogruppo Mandataria
ITALCONSULT
ITALCONSULT S.p.A.
Via di Villa Roccia 20
00191 Roma

Resp. integrazione tra le prestazioni specialistiche:
Ing. Giovanni Mondello

Project Manager:
Ing. Gabriele De Rulli

Aspetti Autorizzativi:
Ing. Alessandro Arso

STUDIO ALTIERI
STUDIO ALTIERI S.p.A.
Via Colonna 56-58
36016 Thiene, Italia

Aspetti Ambientali:
Ing. Laura Dalla Valle

Resp. parte impiantistica:
Ing. Umberto Lisa

Archeologo:
Dott.ssa Elisabetta Tramontana

Committee: Peridot Solar Italy s.r.l.
Dott. Andrea Urzi

Agronomo:
Dott. Salvatore Puleri

Geologo:
Dott. Carlo Cibella

Acustica:
Ing. Alessandro Infantino

TITOLO DOCUMENTO: **GENERALE** SCALA: Varie
INQUADRAMENTO SU VINCOLI_COMPONENTI PAESAGGIO

CODICE: **C451 CT2 D GE 1007b r01**

Revisione	Data	Motivo	Redatto	Controllato	Approvato
00	29.02.2024	EMISSIONE	G.Santagulana	E.Romio	G.Mondello
01	21.03.2024	REVISIONE	G.Santagulana	E.Romio	G.Mondello