


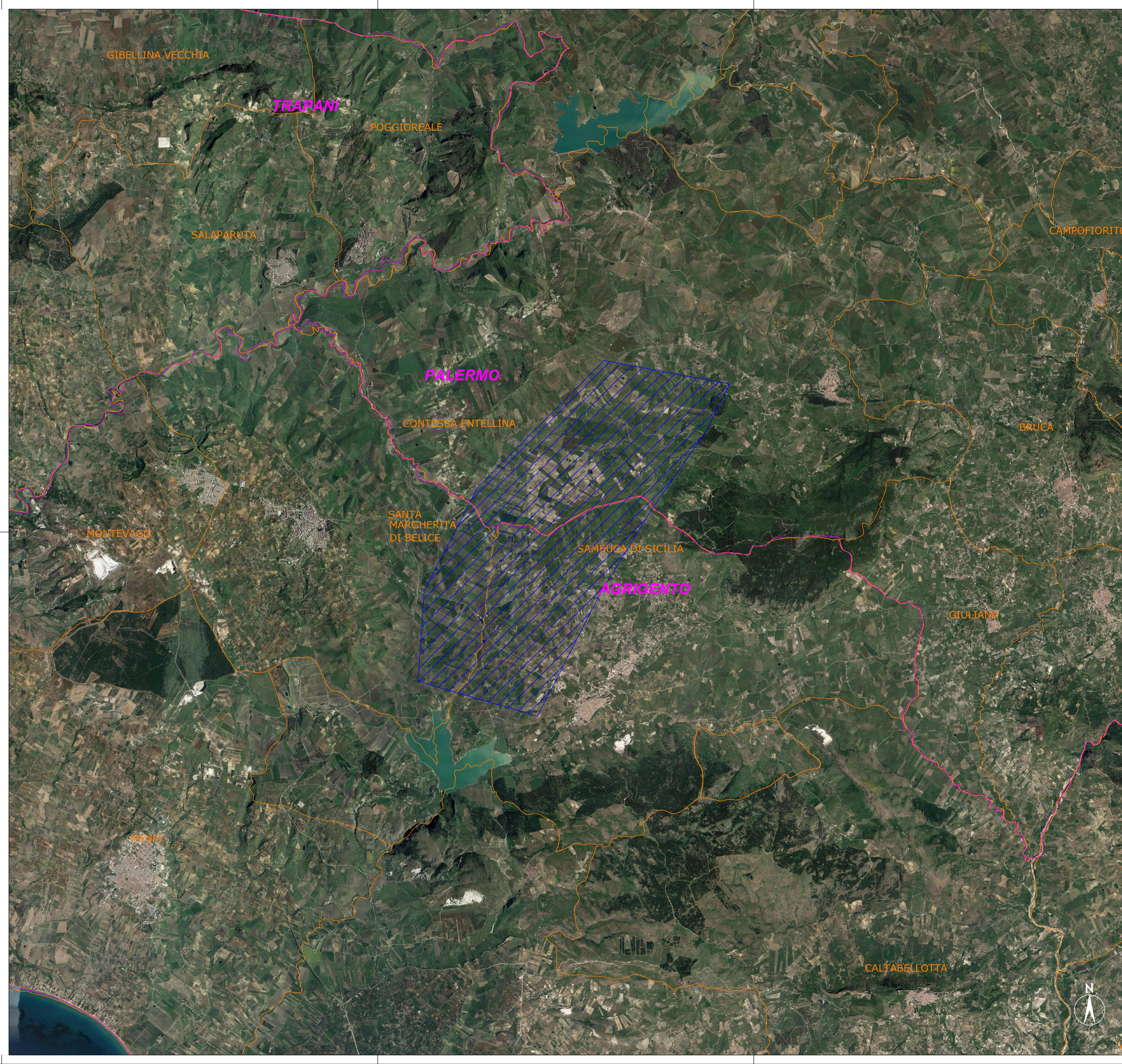


LEGENDA

-  Area di interesse del Parco Eolico "Sambuca"
-  Confini Comunali
-  Confini Provinciali



Comittente:  Eni Plenitude Technical Services S.r.l.
Via Dismano, 1280
47522 Cesena (FC) - Italy
Tel. centralino +39 0547 317199
eniplenitude.com

Documento: **PROGETTO DEFINITIVO**

Titolo del Progetto: **PARCO EOLICO "SAMBUCA"**

Elaborato: **Localizzazione Geografica**

PROGETTO	DISCIPLINA	AMBITO	TIPO ELABORATO	PROGRESSIVO	SCALA
W-SAM	G	EG	PG	01	1:50.000

NOME FILE: **W-SAM-G-EG-PG-01_Localizzazione Geografica**

Progettazione:

 Ing. Saverio Pagliuso

Ing. Mario Francesco Perri

Ing. Giorgio Salatino

Rev.	Data Revisione	Descrizione Revisione	Redatto	Controllato	Approvato
00	SETTEMBRE 2023	PRIMA EMISSIONE	GEMSA	GEMSA	ENI PLENITUDE