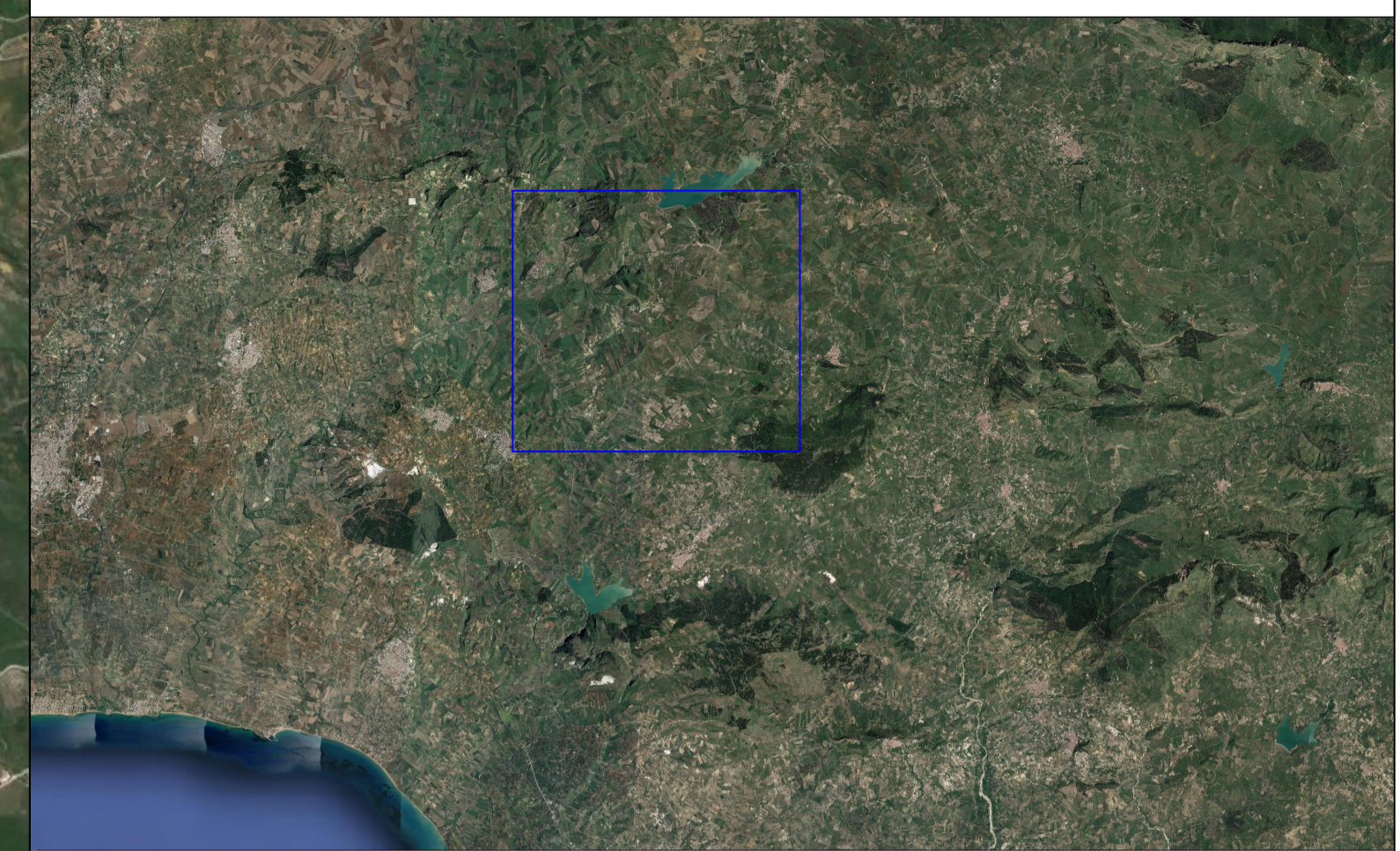




KEY-MAP



LEGENDA

- Posizione Aerogeneratori
- Confini Comunali
- Confini Provinciali



Commitente: **plenitude**

Eni Plenitude Technical Services S.r.l.
Via Dismano, 1280
47522 Cesena (FC) - Italy
Tel. centralino +39 0547 317199
eniplenitude.com

Documento: **PROGETTO DEFINITIVO**

Titolo del Progetto: **PARCO EOLICO "SAMBUCA"**

Elaborato: **Layout aerogeneratori su ortofoto**

PROGETTO	DISCIPLINA	AMBITO	TIPO ELABORATO	PROGRESSIVO	SCALA
W-SAM	G	EG	PG	03	1:20.000

NOME FILE: **W-SAM-G-EG-PG-03_Layout aerogeneratori su ortofoto**

Progettazione:

Ing. Saverio Pagliuso

Ing. Mario Francesco Perri

Ing. Giorgio Salatino

Rev.	Data Revisione	Descrizione Revisione	Redatto	Controllato	Approvato
00	SETTEMBRE 2023	PRIMA EMISSIONE	GEMSA	GEMSA	ENI PLENITUDE

